

Objektyp: **Advertising**

Zeitschrift: **Bulletin technique de la Suisse romande**

Band (Jahr): **103 (1977)**

Heft 25: **Assainissement des installations ferroviaires dans la région d'Olten**

PDF erstellt am: **21.09.2024**

### **Nutzungsbedingungen**

Die ETH-Bibliothek ist Anbieterin der digitalisierten Zeitschriften. Sie besitzt keine Urheberrechte an den Inhalten der Zeitschriften. Die Rechte liegen in der Regel bei den Herausgebern.

Die auf der Plattform e-periodica veröffentlichten Dokumente stehen für nicht-kommerzielle Zwecke in Lehre und Forschung sowie für die private Nutzung frei zur Verfügung. Einzelne Dateien oder Ausdrucke aus diesem Angebot können zusammen mit diesen Nutzungsbedingungen und den korrekten Herkunftsbezeichnungen weitergegeben werden.

Das Veröffentlichen von Bildern in Print- und Online-Publikationen ist nur mit vorheriger Genehmigung der Rechteinhaber erlaubt. Die systematische Speicherung von Teilen des elektronischen Angebots auf anderen Servern bedarf ebenfalls des schriftlichen Einverständnisses der Rechteinhaber.

### **Haftungsausschluss**

Alle Angaben erfolgen ohne Gewähr für Vollständigkeit oder Richtigkeit. Es wird keine Haftung übernommen für Schäden durch die Verwendung von Informationen aus diesem Online-Angebot oder durch das Fehlen von Informationen. Dies gilt auch für Inhalte Dritter, die über dieses Angebot zugänglich sind.

# BULLETIN TECHNIQUE DE LA SUISSE ROMANDE



Assainissement des installations ferroviaires dans la région d'Oltén

JUSTIFICATIF

1'580.-

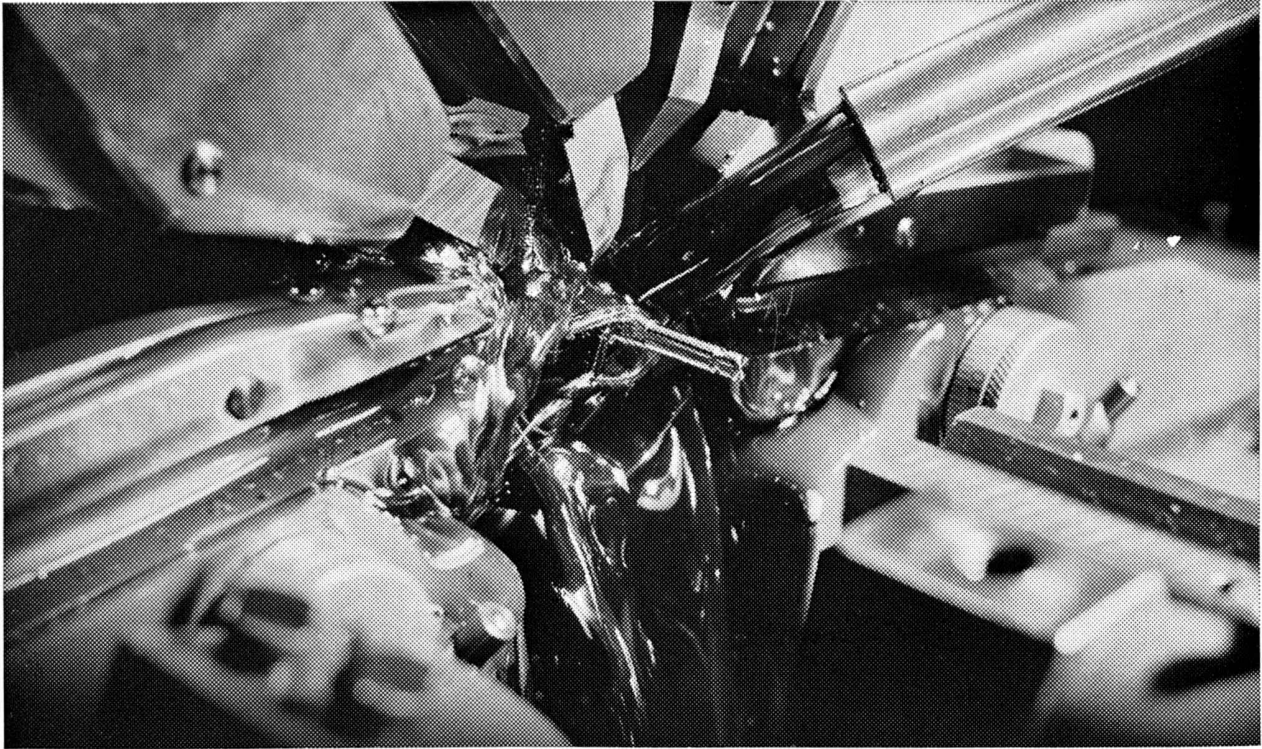


VEVEY 8158

Voir page 345 du présent numéro

Voiture de l'AOMC — Chemin de fer Aigle-Ollon-Monthey-Champéry — à suspension pneumatique et correcteur de niveau, tare 7,45 t. pour max. 120 personnes (Ateliers de Constructions Mécaniques de Vevey S.A.)

375.25

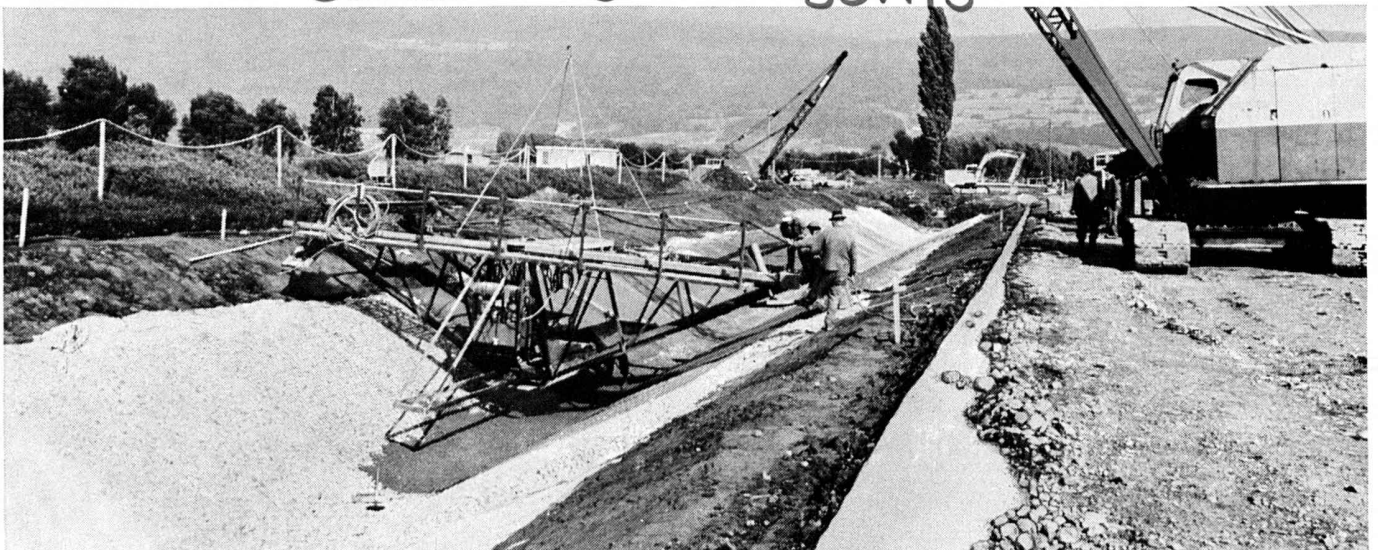


# TORNOS-BECHLER-PETERMANN

TOURS AUTOMATIQUES 2740 MOUTIER (SUISSE)

916

355.50 - 57 = 337.75



## Le nontissé SODOCA en génie civil, la technique élaborée, éprouvée en pratique.

SODOCA en polypropylène stabilisé UV, est un anticontaminant engendrant une meilleure répartition des charges dans le sous-sol. Le nontissé SODOCA résoud de nombreux problèmes posés lors de réalisations de routes, voies terrées, chemins forestiers, améliorations foncières, pistes de chantiers, drainages, espaces verts etc. SODOCA, un gain substantiel de matériaux et de temps. SODOCA vous permet un avancement des travaux ininterrompu et rapide.

 **SODOCA**<sup>®</sup>  
la route à suivre!

**Coupon:** à envoyer à Muhlebach-Papier SA  
Dptmt SODOCA, CP 5200 Brougg Tél. 056 94 51 11

31

- Je voudrais savoir davantage au sujet des nontissés SODOCA.
- Je désire la visite de votre conseiller technique.

Nom: \_\_\_\_\_

Rue: \_\_\_\_\_

NPA/Localité: \_\_\_\_\_



713.-

# DOCUMENTATION DU BATIMENT

CENTRE NATIONAL SUISSE: BIBLIOTHEQUE DE L'ECOLE POLYTECHNIQUE FEDERALE, ZURICH

694.2 : 728.37

RUTZ, M. Historique de la maison à colombages. (*Kleine Riegelhaus-Geschichte.*)  
= Schweizer Baubl., 86 (1975) 77, p. 3-7.

A l'origine, les pièces de bois verticales allaient de sablière à sablière supérieure. Le remplissage en maçonnerie nécessitait des cadres par étages. Après 1800, charpentes enduites pour manifester l'égalité de la population rurale et urbaine.

SUISSE, EPF, Zurich, 1976, N° 219.

728.31 (494)

SPIRIG & FEHR, arch. « Rosengarten » : un village dans le village. (*Im Rosengarten ist ein Dorf im Dorf entstanden.*)  
= Das ideale Heim, 49 (1975) 9, p. 44-51.

Les deux immeubles parallèles abritent des maisonnettes en série aux plans très étroits. Elles se prolongent des deux côtés par des jardins ou terrasses « habitables ». La rue intermédiaire sert de zone de contact social.

SUISSE, EPF, Zurich, 1976, N° 220.

693.814 : 725.23 (494)

WILLOMET, R. & P. DUMARTHERAY, arch. Immeubles administratifs et commerciaux, Place Chauderon, Lausanne.  
= Bauen in Stahl, — (1975) 15, p. 83-87.

Deux blocs à cinq étages, reposant par des piliers sur une plateforme accessible au public. Ossature en acier. Niveau de la toiture porteur. Façades en panneaux-sandwich préfabriqués. Détails de la structure métallique.

SUISSE, EPF, Zurich, 1976, N° 221.

727.4 (494) : 681

MUSÉE International d'Horlogerie, La Chaux-de-Fonds.  
= Bull. tech. Suisse rom., 101 (1975) 19, p. 285-288 ; planches : p. 293-300.

Aspects techniques du bâtiment souterrain : système porteur, organisation du plan, établissement des niveaux, équipement électrique, climatisation.

SUISSE, EPF, Zurich, 1976, N° 222.

711.523 (494.5)

TRAVAUX 1974/75 d'étudiants-architectes de l'Ecole Polytechnique Fédérale à Zurich. (*Presentazione di un corso di architettura.*)  
= Riv. tecnica Svizzera ital., 66 (1975) 9, p. 31-82.

Présentation détaillée de 29 projets concernant l'aménagement de plusieurs quartiers à Bellinzona : champ d'aviation, terrain de la caserne, Piazza del Sole, Viale Stazione, quartier Municipio.

SUISSE, EPF, Zurich, 1976, N° 223.

69.024.4 (43)

CONSTRUCTION légère d'avant-garde. (*Kühner Schritt in ein unbekanntes Gebiet der Leichtbaukonstruktionen.*)  
= Hoch- & Tiefbau, 74 (1975) 54, p. 750-756 ; 59, p. 829-831.

Toit voûté en grille de bois, conçu pour l'exposition d'horticulture 1975 à Mannheim. Conception, calcul, exécution. Fabrication et montage. Couverture par membrane transparente.

SUISSE, EPF, Zurich, 1976, N° 224.

725.23 (494)

KOELLA, H. & A. LEITNER, arch. Centre commercial et administratif « Neue Hard » à Zurich. (*Das neue Geschäfts- und Verwaltungszentrum Neue Hard in Zürich.*)  
= Schweizer J., 41 (1975) 9, p. 57-60.

Deux complexes aux plans en forme de croix avec ailes décalées. Soubassement-terrasses, six niveaux normaux, deux étages attiques. Trames primaire et secondaire de 8,4 m et 1,4 m. Surface brute d'étage de 55 000 m<sup>2</sup>.

SUISSE, EPF, Zurich, 1976, N° 225.

727.1 : 69.002.2

ÉCOLES construites à partir du système VE 66.] (*Texte en allemand.*)

= Schweizer J., 41 (1975) 9, p. 61-65.

Système ouvert, comprenant structure porteuse et second œuvre. Intégration assurée de tout système d'installations. Réalisations : école professionnelle à Sarnen, collège à Pfäffikon, école secondaire à Muri (Berne).

SUISSE, EPF, Zurich, 1976, N° 226.

72.036 : 72.009

SEMBACH, K.-J. Cinq villas construites au début du XX<sup>e</sup> siècle. (*Fünf Villen des frühen 20. Jahrhunderts.*)

= Du, — (1975) 9, p. 10-49 et 80.

Conservation problématique des villas de luxe créées par Wright, van de Velde, Le Corbusier et Mies van der Rohe. Une fois désaffectées, elles perdent leur aura originale. Situation historique, conception architecturale, intérieurs.

SUISSE, EPF, Zurich, 1976, N° 227.

72.025.3 (494.451.1)

GARNIER, A., arch. Pour une gestion du domaine bâti.  
= Habitation, 48 (1975) 9, p. 29-36.

Protection plus large de l'environnement construit par recensement des monuments non classés, ayant pourtant une valeur architecturale. Spécimen de la fiche signalétique exemplaire élaborée par le canton de Vaud.

SUISSE, EPF, Zurich, 1976, N° 228.

728.1

CONSTRUCTION d'habitations.

= Bauen & Wohnen, 29 (1975) 9, p. 342-356.

Ensemble résidentiel à Cologne-Chorweiler. Tendances nouvelles. Maison sur quatre niveaux. Nouveau quartier à 1600 unités d'habitation.

SUISSE, EPF, Zurich, 1976, N° 229.

711.582 (43)

BÖHM, G., arch. e.a. Ensemble résidentiel à Cologne-Chorweiler. (*Wohnanlage in Köln-Chorweiler.*)

= Bauen & Wohnen, 29 (1975) 9, p. 342-346.

Haut degré de différenciation des espaces publics intégrés dans les fonctions d'habitat. Structure diversifiée des blocs d'appartements à étages multiples.

SUISSE, EPF, Zurich, 1976, N° 230.

728.37 (7)

MORGAN, W., arch. Maison sur quatre niveaux. (*Haus auf vier Ebenen.*)

= Bauen & Wohnen, 29 (1975) 9, p. 352-353.

Implantée à califourchon sur une dune, la maison se compose de deux prismes triangulaires s'appuyant l'un contre l'autre. Niveaux-terrasses descendant jusqu'à la plage.

SUISSE, EPF, Zurich, 1976, N° 231.

711.582 (44)

GINSBERG, J., arch. e.a. Ensemble résidentiel à 1600 unités. (*Wohngebiet mit 1600 Wohneinheiten.*)

= Bauen & Wohnen, 29 (1975) 9, p. 354-356.

Aménagement d'un terrain de 15 ha à Marly-le-Roi. Chaînes coudées de volume de longueurs et hauteurs différentes, cernant des espaces verts de formes et dimensions variées. Equipements communautaires.

SUISSE, EPF, Zurich, 1976, N° 232.

72-05

Nouvelles CONSTRUCTIONS de Marcel Breuer. (*Neue Bauten von Marcel Breuer.*)

= Bauen & Wohnen, 29 (1975) 9, p. 361-368.

Ville de vacances à Flaine, Haute-Savoie. Bâtiment-tour central de l'Université de Massachusetts à Amherst. IBM à Boca Raton : bureaux, laboratoires et fabrique. Monastère Baldegg près de Lucerne.

SUISSE, EPF, Zurich, 1976, N° 233.

210.-

# LAURENT MEMBREZ SA

1010 LAUSANNE  
60, route d'Oron  
Tél. 33 22 33 (5 lignes)

## VOIES FERRÉES

- Construction et réfection de voies normales et métriques
- Construction d'embranchements industriels
- Entretien systématique de voies ferrées
- Bourrage de voies normales et métriques au moyen des machines lourdes les plus modernes
- Bureau technique

## GÉNIE CIVIL — BÂTIMENT

- Fouilles et canalisations
- Terrassements et construction de routes
- Revêtement de chaussées en béton et tapis bitumeux
- Ouvrages en béton armé

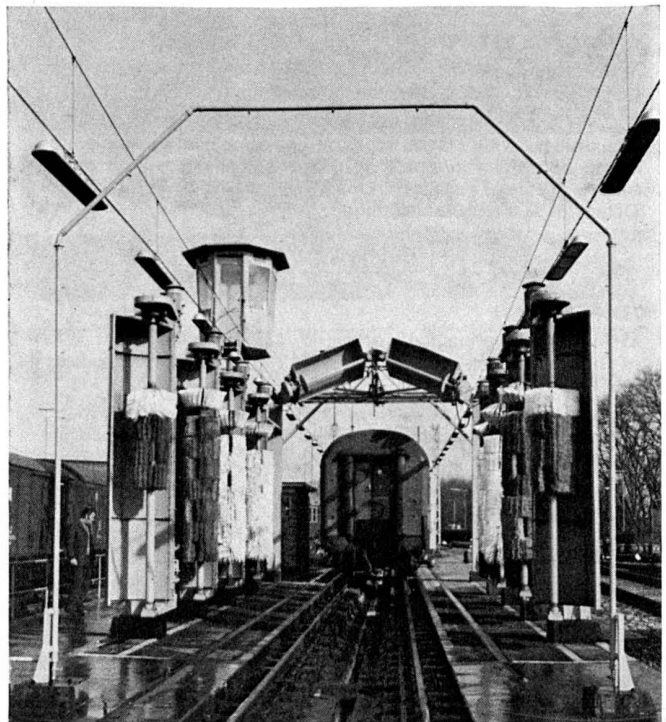
395.-

## Dipl. Ing. Bertschmann & Cie.

6003 Luzern, Moosstrasse 2  
Telefon (041) 23 45 71, Telex 78571

### Generalvertretungen Schweiz

Federspeicherbremsgerät, Elektro-Verstellgeräte,  
Kugelgewindespindeln — Raco  
Stromabnehmer — Stemmann  
Weichen, Achsen — SHW, Wasseralfingen  
Stossdämpfer — Feuerland



Famo-Waschanlagen  
Aug. Münzenmaier, Esslingen

87.20 - 10% = 87.50

Appartement, encore plus beau avec



### la porte extensible en bois

- hauteur jusqu'à 4.90 m
- largeur à volonté
- 7 essences de bois
- économie de place
- pas de guidage au sol
- montage très facile
- lamelles changeables
- 5 ans de garantie
- prix raisonnable
- multiples utilités.

Offres, références, échantillons chez  
les commerçants de bois, menuiseries ou  
PELLA Falttüren AG, Güterstr. 205, 4053 Bâle, tél. (061) 35 80 10.

Bon pour matériel d'information : BTSR

Nom/Maison : ..... Profession : .....

Lieu : ..... Rue : ..... Tél. : .....

91.80

éditions  
procédés typo-offset-ibm  
reliures à anneaux  
wiro-multo

## Imprimerie La Concorde

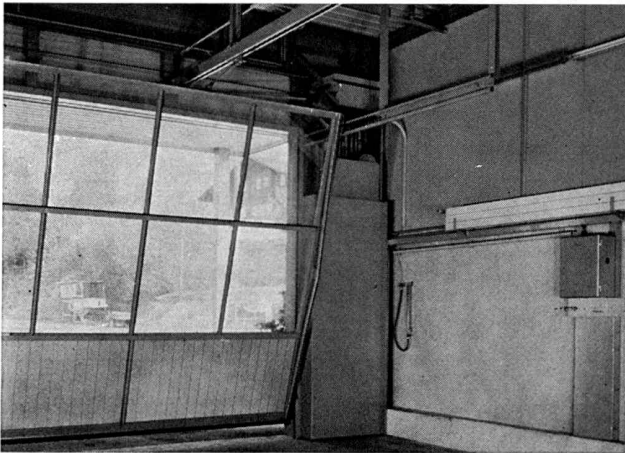
1066 Epalinges  
ch. des Croisettes 6  
tél. (021) 33 31 41

784.30

445.20 - 10' = 400.70

# HARTMANN + CO SA

**Votre spécialiste pour  
la construction des portes**



## Les portes normalisées HARTMANN

— de classe élevée

Portes basculantes type OK-F (avec ressorts, sans guide de reculement)

Portes basculantes type OK-G (avec contrepoids à leviers)

Portes basculantes type OK-S (avec contrepoids à leviers)

## Portes spéciales HARTMANN

— un programme de fabrication qui ne laisse rien à désirer

Nous fabriquons des portes spéciales en toute exécution et grandeur :

Portes basculantes à câbles (exécution partiellement ou complètement escamotables), portes coulissantes, portes coulissantes télescopiques, portes à vantaux, portes « accordéon », portes coulissantes verticales et horizontales, ponts à clapet, ponts roulants, portes avec panneaux d'isolation phonique et antifeu.

## Entraînements électro-mécaniques et commandes

Nous fabriquons des entraînements électro-mécaniques qui s'adaptent à chaque type de porte. Toutes les commandes sont adaptées aux entraînements électro-mécaniques.

Profitez de notre longue expérience dans la construction de portes.

Soumettez-nous vos problèmes déjà dès la phase de planification. Nous trouverons toujours les solutions adéquates.

HARTMANN est hautement spécialisé pour tout ce qui touche à l'extérieur de la maison.

**HARTMANN — un seul fournisseur pour 4 domaines : revêtements de façades, fenêtres, volets à rouleaux, portes.**

# HARTMANN + CO SA

Constructions métalliques + stores à rouleau  
2500 Bienne Tél. (032) 42 01 42

Succursales en Suisse romande :



Fribourg  
(037) 22 70 59  
Neuchâtel  
(038) 31 44 53

Genève  
(022) 43 40 70  
Sion  
(027) 31 15 60

Lausanne  
(021) 32 94 57  
Tavannes  
(032) 91 35 27

Le spécialiste de HARTMANN est toujours à votre proximité.

# BULLETIN TECHNIQUE DE LA SUISSE ROMANDE

PUBLICATION DE LA SOCIÉTÉ DES ÉDITIONS  
DES ASSOCIATIONS TECHNIQUES UNIVERSITAIRES

103<sup>e</sup> année

N° 25

8 décembre 1977

## Organe officiel

de la Société suisse des ingénieurs et des architectes  
de la Société vaudoise des ingénieurs et des architectes (SVIA)  
des Sections genevoise et jurassienne de la SIA  
de l'Association des anciens élèves de l'EPFL (Ecole polytechnique fédérale de Lausanne)  
des Groupes romands des anciens élèves de l'EPFZ (Ecole polytechnique fédérale de Zurich)  
et de l'Association suisse des ingénieurs-conseils (ASIC).

## Sommaire

Editorial . . . . .	333
Assainissement des installations ferroviaires dans la région d'Olten . . . . .	335
Bibliographie . . . . .	343
Nécrologie . . . . .	344
EPFL . . . . .	344
ETSL . . . . .	344
Informations SIA . . . . .	344
Documentation générale . . . . .	345
Documentation du bâtiment . . . . .	345
Informations diverses . . . . .	345

## Dans le prochain numéro :

Abaques pour le dimensionnement à la rupture  
des sections en béton armé

Equipements sportifs

Informations SIA

## Régie des annonces



IVA SA de publicité internationale  
1004 Lausanne, 19, av. de Beaulieu, tél. 021/37 72 72

Siège central :  
8035 Zurich, Beckenhofstr. 16, tél. 01/26 97 40