

Objektyp: **Advertising**

Zeitschrift: **Bulletin technique de la Suisse romande**

Band (Jahr): **103 (1977)**

Heft 22

PDF erstellt am: **19.09.2024**

### **Nutzungsbedingungen**

Die ETH-Bibliothek ist Anbieterin der digitalisierten Zeitschriften. Sie besitzt keine Urheberrechte an den Inhalten der Zeitschriften. Die Rechte liegen in der Regel bei den Herausgebern.

Die auf der Plattform e-periodica veröffentlichten Dokumente stehen für nicht-kommerzielle Zwecke in Lehre und Forschung sowie für die private Nutzung frei zur Verfügung. Einzelne Dateien oder Ausdrucke aus diesem Angebot können zusammen mit diesen Nutzungsbedingungen und den korrekten Herkunftsbezeichnungen weitergegeben werden.

Das Veröffentlichen von Bildern in Print- und Online-Publikationen ist nur mit vorheriger Genehmigung der Rechteinhaber erlaubt. Die systematische Speicherung von Teilen des elektronischen Angebots auf anderen Servern bedarf ebenfalls des schriftlichen Einverständnisses der Rechteinhaber.

### **Haftungsausschluss**

Alle Angaben erfolgen ohne Gewähr für Vollständigkeit oder Richtigkeit. Es wird keine Haftung übernommen für Schäden durch die Verwendung von Informationen aus diesem Online-Angebot oder durch das Fehlen von Informationen. Dies gilt auch für Inhalte Dritter, die über dieses Angebot zugänglich sind.

Ein Dienst der *ETH-Bibliothek*  
ETH Zürich, Rämistrasse 101, 8092 Zürich, Schweiz, [www.library.ethz.ch](http://www.library.ethz.ch)

<http://www.e-periodica.ch>

Technique d'étanchéité

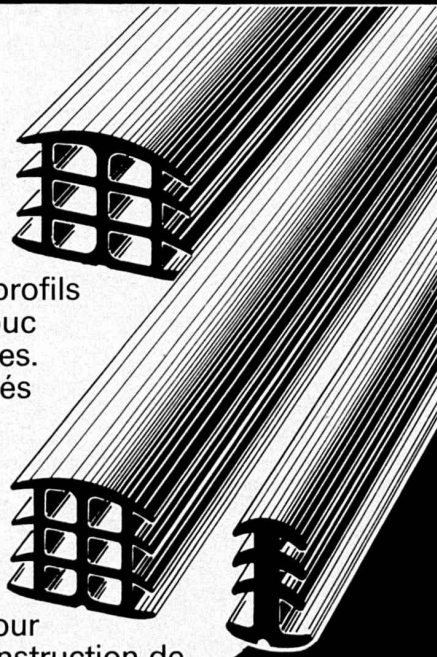
## Profils en caoutchouc

### pour toute application

Nous disposons d'un stock de plus de 500 profils différents en caoutchouc souple et caoutchouc mousse pour les applications les plus diverses. Des profils à géométrie spéciale sont exécutés selon vos indications. Vous pouvez également compter sur notre assistance technique.

### Profils pour le génie civil

Nous élaborons des solutions d'ensemble pour l'étanchéité des joints de dilatation dans la construction de tunnels et de travaux d'infrastructure.



# Angst+Pfister

Votre partenaire dans tous les cas

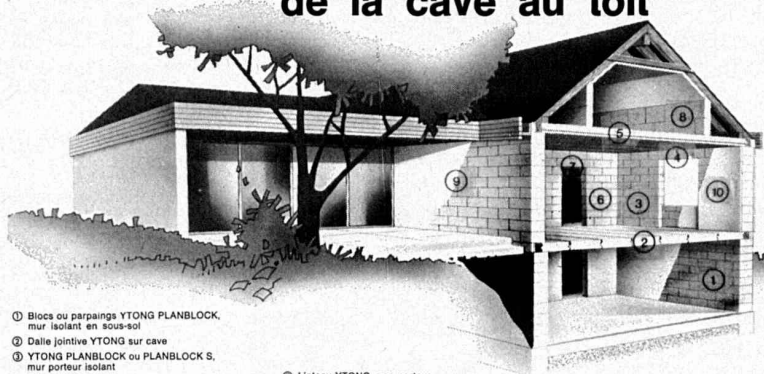
1219 Genève-Le Lignon  
52-54, route du Bois-des-Frères  
Téléphone 022 96 42 11  
8052 Zurich · Thurgauerstrasse 66  
Téléphone 01 50 20 20

# PARPAINGS YTONG

L'idéal pour  
la maçonnerie  
de la cave au toit

Le système YTONG se compose de blocs, de parpaings, de dalles jointives armées, d'éléments de cloison et de panneaux armés de toiture ; il fait la somme de toutes les caractéristiques essentielles et prévient les risques de dommage.

- YTONG est hautement isolant (k = 0,39 pour 30 cm)
- YTONG est stable de volume et hautement résistant au feu (F 180)
- YTONG est massif et résiste à l'écrasement (convient jusqu'à 8 étages !)
- YTONG est garant d'un climat ambiant sain et confortable.



① Blocs ou parpaings YTONG PLANBLOCK, mur isolant en sous-sol  
② Dalle jointive YTONG sur cave  
③ YTONG PLANBLOCK ou PLANBLOCK S, mur porteur isolant  
④ Linteau YTONG, porteur  
⑤ Dalle jointive YTONG sur rez  
⑥ YTONG PLANBLOCK ou PLANBLOCK S, cloison non porteuse

⑦ Linteau YTONG, non porteur  
⑧ Eléments de cloison YTONG, cloison légère  
⑨ Maçonnerie YTONG avec enduit extérieur  
⑩ Maçonnerie YTONG avec enduit intérieur

YTONG, S.A., bureau de vente de Zurich, Grütlistr. 44, 8002 Zurich, tél. (01) 202 35 71  
Dépositaires YTONG en Suisse romande :

Bois et matériaux  
de construction S.A.  
route des Jeunes 13-17  
1200 Genève  
Tél. (022) 42 87 50

Baumaterial Laufen A.G.  
4242 Laufen  
Tél. (061) 89 27 17

Marti Matériaux S.A.  
Case postale 356  
1920 Martigny  
Tél. (026) 2 28 85

Masson & Co. S.A.  
rue du Simplon  
1020 Renens  
Tél. (021) 34 06 12

Matériaux de construction S.A.  
15, route de Berne  
2800 Delémont  
Tél. (066) 21 12 81

Sabag S.A.  
89a, rue Centrale  
2500 Bienne  
Tél. (032) 22 58 44

Coupon BT

Prière de nous faire  
parvenir la documentation  
technique YTONG.

Adresse :

\_\_\_\_\_  
\_\_\_\_\_  
\_\_\_\_\_

# DOCUMENTATION DU BATIMENT

CENTRE NATIONAL SUISSE: BIBLIOTHEQUE DE L'ECOLE POLYTECHNIQUE FEDERALE, ZURICH

727.1 (494)

CONSTRUCTIONS scolaires. (*Schulbauten.*)  
= Planen & Bauen, 8 (1975) 6, p. 38-58.

Ecole avec halle de sports et piscine couverte « Egelsee » à Kreuzlingen. Lycée pour protestants à Samedan. Nouvelle école primaire à Siselen. Ecole primaire « Gerbrunnen » à Trimbach. Ecole secondaire à Oberriet. Ecole d'agriculture à Langnau.

SUISSE, EPF, Zurich, 1976, N° 156.

725.24 (494)

BURCKHARDT, arch. Immeuble de la Banque des règlements internationaux à Bâle. (*Basler BIZ-Gebäude im Rohbau.*)  
= Schweizer Baubl., 86 (1975) 44, p. 5-8.

Edifice en forme d'hyperboloïde, construit en béton armé. Système porteur statique déterminé par la partie médiane cylindrique et douze montants de façade en acier, disposés en cercle. Hauteur de 69 m. Façades-rideaux en métal.

SUISSE, EPF, Zurich, 1976, N° 157.

711.582 (494) : 72.092

CONCOURS d'idées « Stadtrand » à Winterthur. (*Ideenwettbewerb « Stadtrand » Winterthur entschieden.*)  
= Schweizer Baubl., 86 (1975) 45, p. 5-9.

Création d'un modèle d'habitat qui permet l'intégration des générations. La qualité spéciale du projet vainqueur réside dans l'homogénéité de l'aménagement. Groupes de maisons, disposées autour de trois cours.

SUISSE, EPF, Zurich, 1976, N° 158.

725.751 (494.4)

Le nouveau CASINO de Montreux.  
= Bull. tech. Suisse rom., 101 (1975) 12, p. 183-193.

Rapports de l'architecte K. Roduner et de l'ingénieur J.-P. Blanc, renseignant sur conception générale, répartition des espaces, installations et structures porteuses.

SUISSE, EPF, Zurich, 1976, N° 159.

725.751 (494.4)

RODUNER, K., arch. e.a. Le nouveau Casino de Montreux.  
= Bull. tech. Suisse rom., 101 (1975) 12, p. 183-190.  
[voir aussi : Schweiz. Bauztg., 93 (1975) 23, p. 340-345.]

Trois niveaux à trois grands espaces octogonaux, disposés en trèfle. Accès au niveau supérieur, effectué par des escaliers roulants abrités par des structures-parapluies. Programme d'espace, installations.

SUISSE, EPF, Zurich, 1976, N° 160.

725.74.055 : 362.4

ROOST, A.-M., arch. La construction de piscines.  
= Habitation, 48 (1975) 6, p. 15-17.

Revendications architecturales en faveur de personnes âgées ou handicapées.

SUISSE, EPF, Zurich, 1976, N° 161.

711.427

THOMÉ, M. Vivre au XXI<sup>e</sup> siècle.  
= Habitation, 48 (1975) 6, p. 23-25.

Coup d'œil sur divers projets de villes utopiques, publiés dans « la Cité de l'An 2000 » de Michel Ragon. Villes-cratères de P. Maymont, Atépole de M. Plumet et M. Bedu, ville labyrinthe de J.-C. Bernard, Intrapolis de W. Jonas, etc.

SUISSE, EPF, Zurich, 1976, N° 162.

727.3 (494.4)

[BÂTIMENTS universitaires.] (*Textes en allemand.*)  
= Schweiz. Bauztg., 93 (1975) 23, p. 345-359.

Cité universitaire de Lausanne-Dorigny. Le collège propédeutique de la faculté des sciences. Le bâtiment des sciences physiques. Les facultés des sciences humaines.

SUISSE, EPF, Zurich, 1976, N° 163.

727.3 (494.4)

CITÉ universitaire de Lausanne-Dorigny. (*Texte en allemand.*)  
= Schweiz. Bauztg., 93 (1975) 23, p. 345-349.

Construction de l'Ecole Polytechnique et de l'Université sur des terrains voisins. Après le collège propédeutique et le bâtiment des sciences physiques seront réalisés en trois étapes : immeubles des sciences humaines, bibliothèque, foyer et administration.

SUISSE, EPF, Zurich, 1976, N° 164.

727.3 (494.4)

BRÜGGER, F., arch. e.a. Les Facultés des sciences humaines.  
= Schweiz. Bauztg., 93 (1975) 23, p. 353-359.

Dans les bâtiments-socle à deux niveaux sont abrités grands et petits auditoriums, espaces communs et halls d'entrée. Les superstructures à trois et quatre étages comprennent bureaux et locaux individuels de travail. Trame répétitive de 7,20 x 7,20 m.

SUISSE, EPF, Zurich, 1976, N° 165.

725.835 (494)

GUYER, R. & E., arch. Centre de formation bancaire « Wolfsberg » sur Ermatingen. (*Das Ausbildungszentrum Wolfsberg der Schweizerischen Bankgesellschaft ob Ermatingen.*)  
= Schweiz. Bauztg., 93 (1975) 24, p. 373-379.

Aménagé en bâtiment de réception, le château de Wolfsberg est intégré dans le nouveau complexe d'enseignement, de sport et de logements. Vive articulation par des toits à pentes uniques et à mouvements opposés.

SUISSE, EPF, Zurich, 1976, N° 166.

725.835 (494)

CONCOURS pour un centre paroissial à Ittigen, Berne. (*Wettbewerb für ein kirchliches Zentrum in Ittigen BE.*)  
= Schweiz. Bauztg., 93 (1975) 24, p. 385-387.

Projets primés aux quatrième, cinquième et sixième rangs, publiés en complément de la présentation des trois premiers prix dans la Schweiz. Bauztg., N° 20, p. 310.

SUISSE, EPF, Zurich, 1976, N° 167.

725.211 (494)

GANTENBEIN, W., arch. Nouvel immeuble de Modissa S.A. à Zurich. (*Neubau Geschäftshaus Modissa AG, Bahnhofstrasse 74, Zürich.*)  
= Schweiz. Bauztg., 93 (1975) 25, p. 389-393.

Surfaces de vente du premier sous-sol au cinquième niveau. Restaurant, entrepôt et installations techniques aux étages supérieurs. Construction en acier. Panneaux sandwich de façade en tôle d'acier revêtus de bronze.

SUISSE, EPF, Zurich, 1976, N° 168.

727.11

CONSTRUCTIONS scolaires. (*Schulbau.*)  
= Bauen & Wohnen, 29 (1975) 6, p. 230-247.

Groupe scolaire à Effretikon. Ecole avec salle communale à Chavannes-Renens. Ensemble scolaire sur une pente à Neuchâtel. Ecoles élémentaire et spéciale à Schwetzingen (Allemagne).

SUISSE, EPF, Zurich, 1976, N° 169.

727.112 (494.4)

QUILLET, P., arch. Ecole avec salle communale [à Chavannes-Renens]. (*Schulhaus und Gemeindesaal.*)  
= Bauen & Wohnen, 29 (1975) 6, p. 236-237.

Seize salles de classe abritées dans quatre blocs contigus et décalés. Salle de fêtes et halle de sports ajoutées de manière à délimiter un préau en U.

SUISSE, EPF, Zurich, 1976, N° 170.

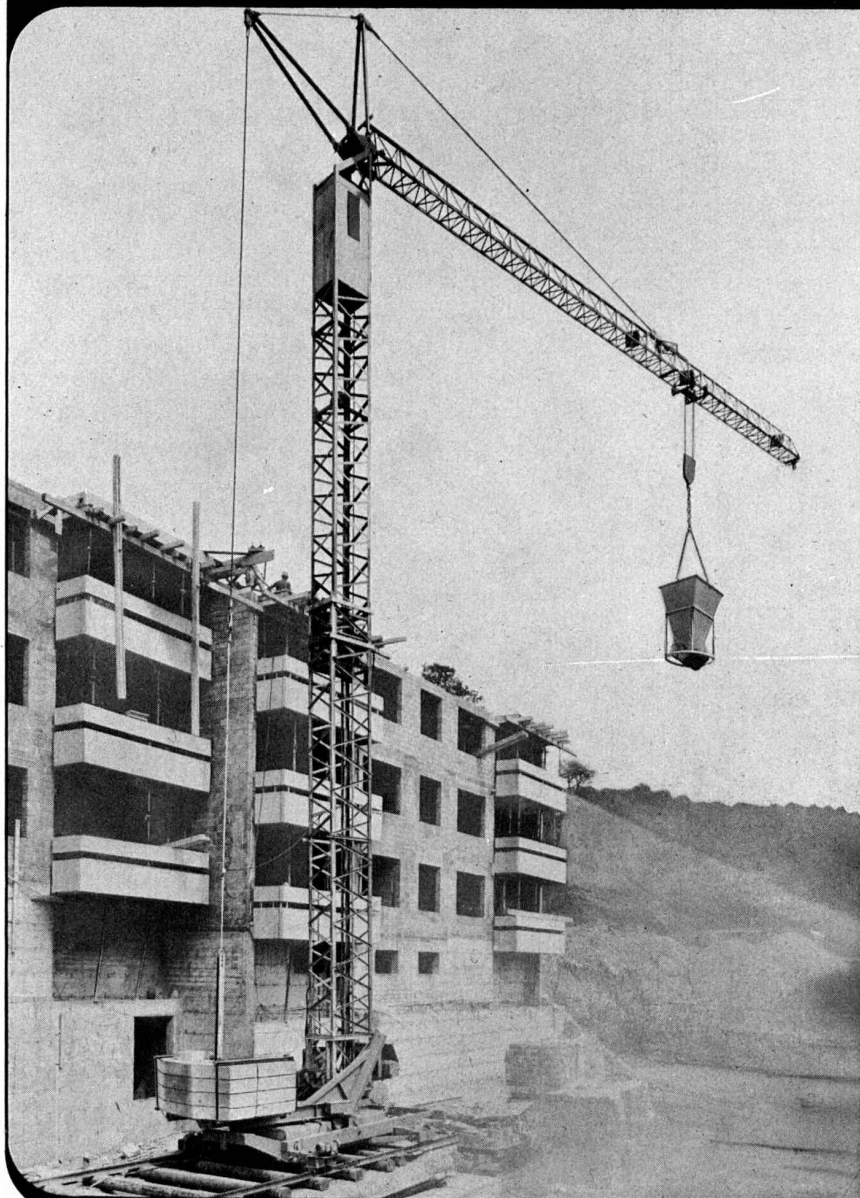
727.112 (494.4)

MONNIER, R. & F. ALTHAUS e.a., arch. Ensemble scolaire sur une pente [à Neuchâtel]. (*Schulanlage am Hang.*)  
= Bauen & Wohnen, 29 (1975) 6, p. 238-240.

Etant donné un terrain extrêmement raide et exigu, le complexe se développe sur huit gradins. Système central d'escaliers, assurant l'accès public au temple protestant voisin.

SUISSE, EPF, Zurich, 1976, N° 171.

**HUGGLER SUHR construit dans ses propres ateliers**



## Grue à chariot H 20-1000

- Portée 20 m
- Force 1000 / 2000 kg
- Erection rapide
- Zinguée au feu
- Montée sur 6 pneus
- Robuste, sécurité de fonctionnement
- Prix modérés
- Service prompt et soigné.

Des centaines de références sont à votre disposition.

Appelez-nous . . . nous vous conseillons volontiers

## Huggler Forel

Fabrique de machines d'entreprises S.A.  
1606 FOREL Tél. (021) 97 19 88  
Télex 26 482

Connaissez-vous  
déjà le panneau

# Duripanel

à base de bois et de ciment ?

Résistant au feu et aux intempéries

Demandez de plus amples  
renseignements à

**Durisol** Villmergen SA — 2, chemin de la Joliette — 1006 Lausanne — Tél. (021) 27 74 24/25

Ing. civil dipl. EPFZ travaillant actuellement en Afrique du Nord cherche un nouvel emploi à partir du printemps 1978. 9 ans d'expérience en Suisse et à l'étranger (études et calculs de projets, direction de travaux). Infrastructure (fondations spéciales, ouvrages de port, etc.), habitations, bâtiments industriels. En béton armé, charpente métallique et préfabrication. Langues parlées et écrites : allemand, français, hollandais, anglais, italien. Faire offres sous chiffre **BT 223 à IVA SA, 19, av. de Beaulieu, 1004 Lausanne.**

### TRADUCTIONS TECHNIQUES

et autres. Allemand-français.  
Spécialités bâtiment (construction, installations, matériaux), architecture du paysage, aménagement du territoire, urbanisme, protection de l'environnement. Références de premier ordre.  
L. Béguin, case postale 993, 2501 Bienne, tél. (032) 97 21 07.

### MADLIGER & CHALLANDES ING. SA

en liquidation concordataire

### VENTE DU MATÉRIEL COMPLET DE L'ENTREPRISE

- Pelles mécaniques sur chenilles et sur roues
- Grues
- Installations de bétonnage
- Echafaudages tubulaires
- Outillage d'entreprise et matériel de chantier.

Vente du lundi au vendredi jusqu'à vente complète de 7 h. à 12 h. et de 13 h. 30 à 17 h.  
au dépôt de l'entreprise, rue des Courtils 44, Cortaillod/NE, tél. (038) 42 14 65.

Paiement exclusivement au comptant.  
Matériel départ Cortaillod.

### Ingénieur-géomètre

diplômé EPFZ/SIA, patente fédérale, langues français-allemand, 7 ans d'expérience en mensuration parcellaire et triangulation, cherche place à responsabilités dans bureau d'ingénieur en Suisse romande. Association ou reprise de bureau souhaitée.

Ecrire sous chiffre **BT 224 à IVA SA, 19, av. de Beaulieu, 1004 Lausanne.**

**DUPUIS & CIE**  
CLICHÉS - PHOTOLITHOS

CHENEAU-DE-BOURG 3 TÉL. 23 39 23 LAUSANNE

Unsere Hochbauabteilung sucht einen

## Lüftungs- und Klimatechniker

für die Begutachtung, Bearbeitung und Ausführung von Projekten anspruchsvoller Lüftungs- und Klimaanlageanlagen in PTT-Gebäuden der ganzen Schweiz. Der neue Mitarbeiter ist auch für die Ueberwachung und den Unterhalt dieser Anlagen verantwortlich.

Wir bieten :

- verantwortungsvolle und vielseitige Tätigkeit mit Aussendienst
- zeitgemässe Entlohnung und gut ausgebaute Sozialleistungen
- Büro in zentraler Lage der Stadt Bern

Wir erwarten :

- abgeschlossene technische Mittelschulbildung Richtung Heizung und Lüftung (HTL) mit langjähriger Erfahrung in den Bereichen Lüftung/Klimatisierung
- Verhandlungsgeschick, Zuverlässigkeit und Sinn für Zusammenarbeit
- sehr gute Kenntnisse der französischen Sprache in Wort und Schrift

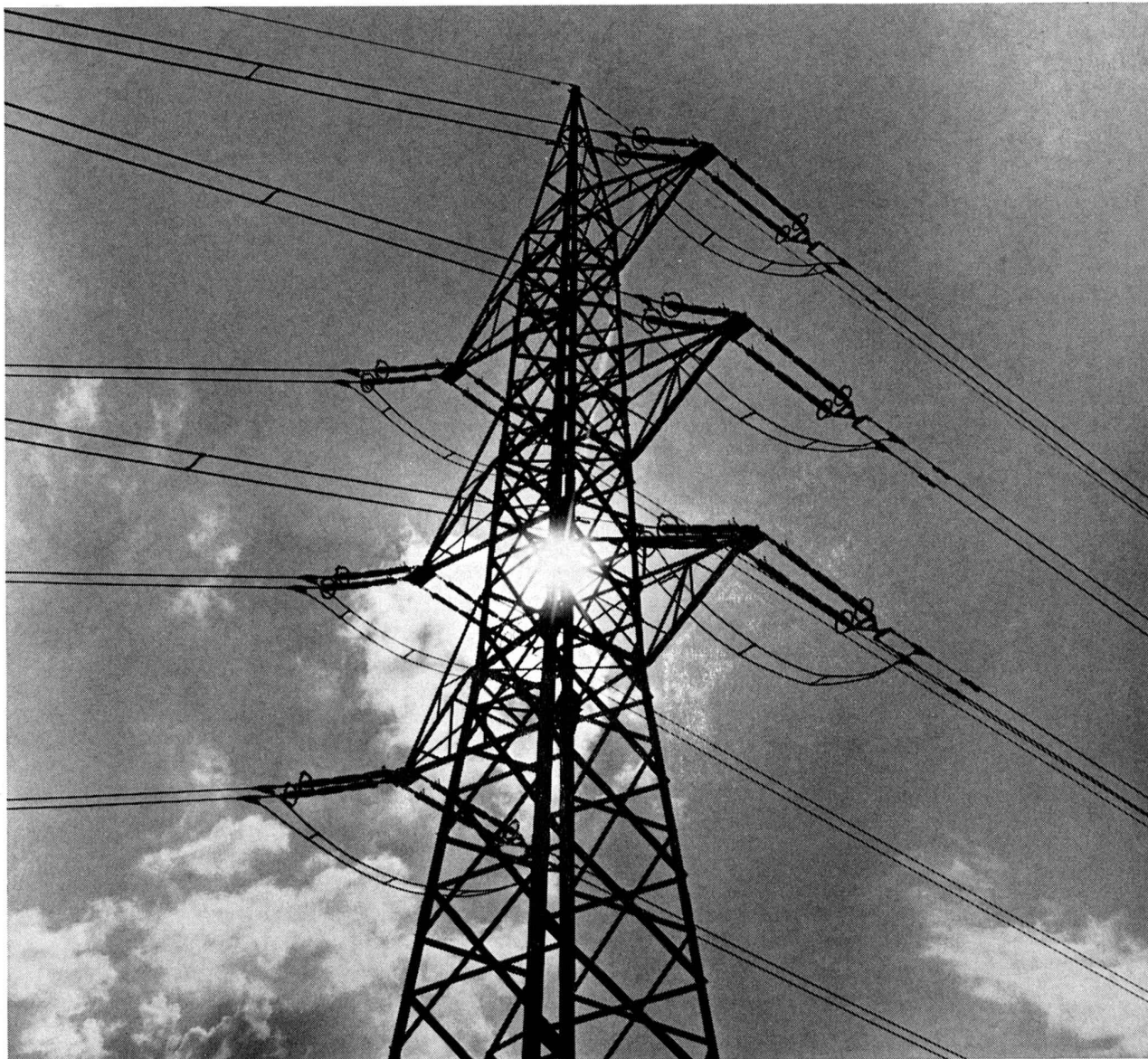
Für ein unverbindliches Orientierungsgespräch wenden Sie sich bitte an Herrn Zumkeller, Hochbauabteilung PTT (031/62 26 41).

Schriftliche Bewerbungen mit Lebenslauf, Zeugniskopien und Foto sind zu richten an die



**Generaldirektion PTT**  
Personalabteilung  
3030 Bern

# Pas de ligne haute tension sans: **TRANSFORMATEURS DE PUISSANCE**



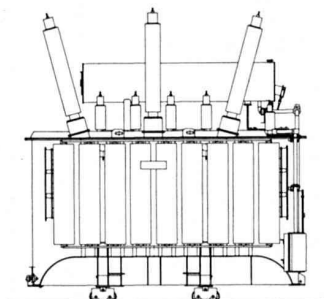
T 112 F

## **Nous produisons:**

- des unités de tous types de 2 à plus de 400 MVA et jusqu'à 400 kV

## **Nous disposons:**

- d'une expérience d'un demi-siècle
- de spécialistes hautement qualifiés
- de moyens de développements, de production et d'essai modernes répondant aux impératifs d'une technique avancée



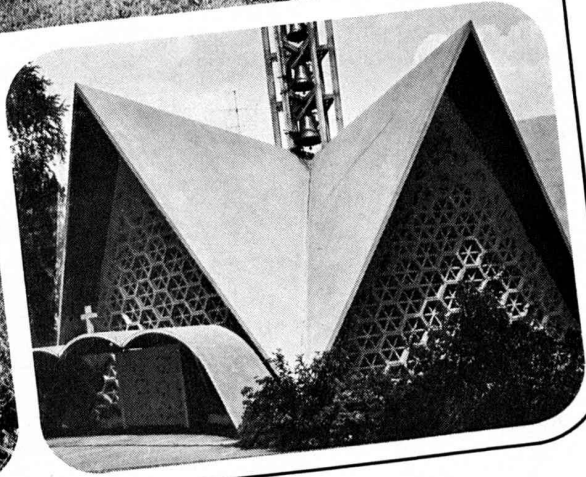
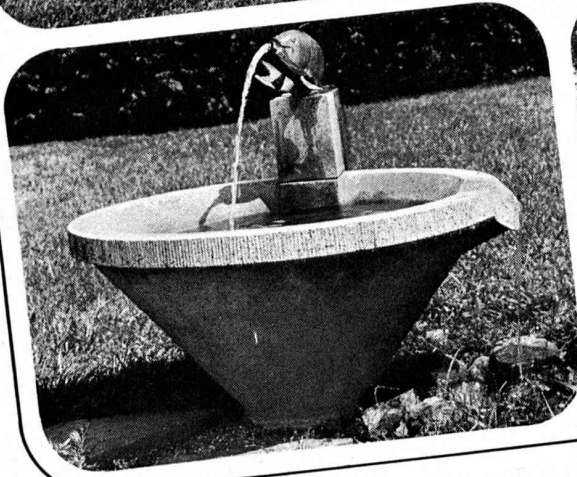
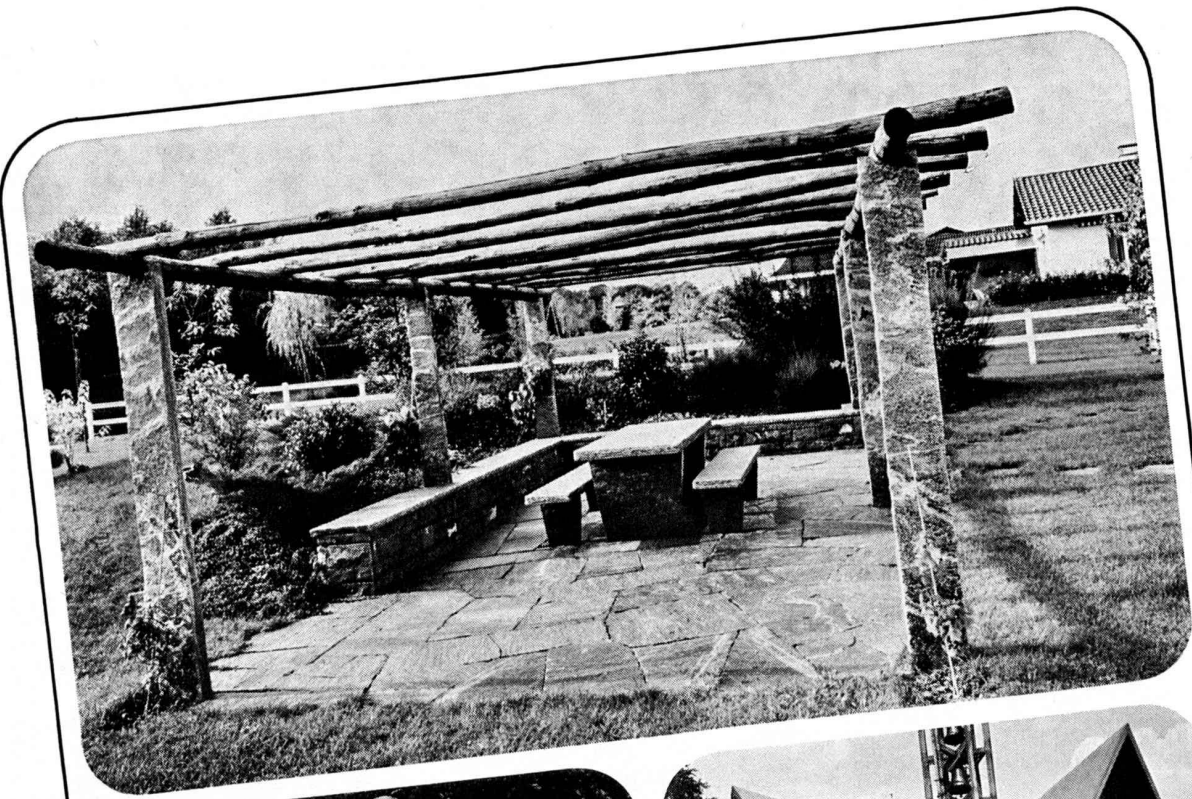
## **Nous offrons:**

- une qualité reconnue et traditionnelle
- des transformateurs de très haute fiabilité
- une assistance efficace pour toutes les questions touchant aux transformateurs

**sécheron**

Membre du groupe Brown Boveri

**S.A. des Ateliers de Sécheron**  
1211 Genève 21 ☎ (022) 32 67 50  
TX 22130 SAASG CH # Electricité



# Aménagements extérieurs

Pour l'aménagement de jardins, parcs, promenades, préaux ou entourages de piscines, nous vous proposons des articles durables tels que:

- pierre naturelle

dalles à plan naturel, passe-pieds, semelles d'escaliers, couvercles, bordurettes, piliers de pergolas

- articles en béton

dalles en béton (naturel, lavé ou teinté) et pavés en béton (naturel ou teinté)

- articles moulés

bassins de fontaines, éléments spéciaux (selon désirs), bordures de piscines, réalisés à la pièce ou en série.

**GETAZ  
ROMANG  
ECOFFEY  
SA**

Genève - Bussigny - Yverdon - Vevey - Châtel-St-Denis - Montreux - Château-d'Œx - Aigle  
Sion - Viège - La Souste - Payerne (J. Rapin SA)