

Objektyp: **Advertising**

Zeitschrift: **Bulletin technique de la Suisse romande**

Band (Jahr): **103 (1977)**

Heft 9: **SIA spécial, no 2, 1977**

PDF erstellt am: **22.09.2024**

Nutzungsbedingungen

Die ETH-Bibliothek ist Anbieterin der digitalisierten Zeitschriften. Sie besitzt keine Urheberrechte an den Inhalten der Zeitschriften. Die Rechte liegen in der Regel bei den Herausgebern.

Die auf der Plattform e-periodica veröffentlichten Dokumente stehen für nicht-kommerzielle Zwecke in Lehre und Forschung sowie für die private Nutzung frei zur Verfügung. Einzelne Dateien oder Ausdrucke aus diesem Angebot können zusammen mit diesen Nutzungsbedingungen und den korrekten Herkunftsbezeichnungen weitergegeben werden.

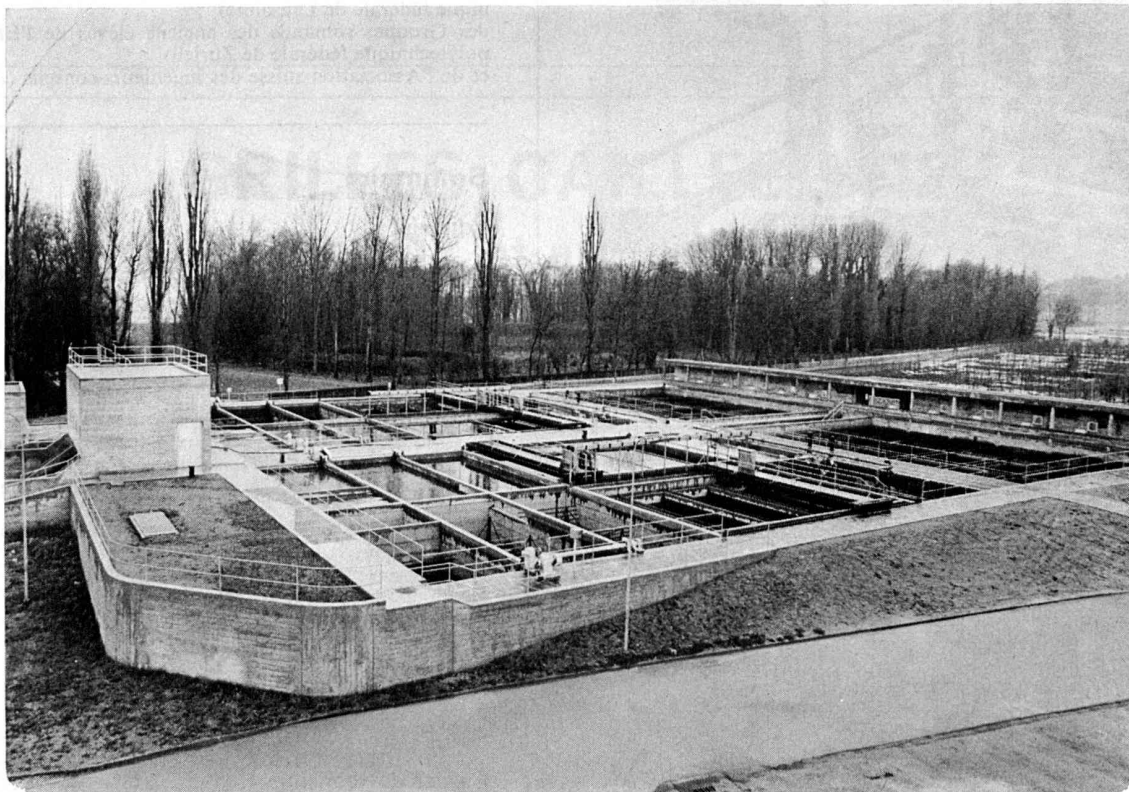
Das Veröffentlichen von Bildern in Print- und Online-Publikationen ist nur mit vorheriger Genehmigung der Rechteinhaber erlaubt. Die systematische Speicherung von Teilen des elektronischen Angebots auf anderen Servern bedarf ebenfalls des schriftlichen Einverständnisses der Rechteinhaber.

Haftungsausschluss

Alle Angaben erfolgen ohne Gewähr für Vollständigkeit oder Richtigkeit. Es wird keine Haftung übernommen für Schäden durch die Verwendung von Informationen aus diesem Online-Angebot oder durch das Fehlen von Informationen. Dies gilt auch für Inhalte Dritter, die über dieses Angebot zugänglich sind.

HYDRO INTEGRAL

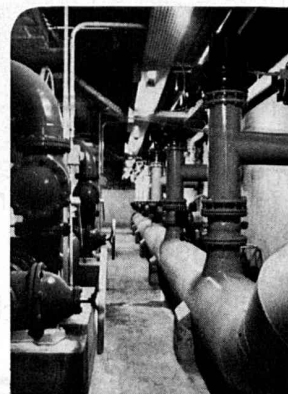
La technique de pointe pour le traitement rationnel des eaux résiduaires domestiques et industrielles.



Les résultats obtenus par le procédé Hydro Integral utilisé pour l'agrandissement de la station d'épuration de Lausanne ont confirmé pleinement que ce choix était judicieux.

En effet, les normes fixées par le département fédéral sont facilement atteintes, même avec des eaux très chargées. On peut d'ores et déjà affirmer que, vu ses nombreux avantages spécifiques, le procédé Hydro Integral est parfaitement adapté aux exigences futures de l'épuration. Il est même apte à pallier certaines insuffisances des stations classiques. En voici les principales caractéristiques:

- Une souplesse de fonctionnement sans précédent, autorisant de brusques modifications qualitatives et quantitatives des eaux à traiter.
- Une remise en marche rapide après arrêt (même de plusieurs jours).
- Une élimination parfaite des phosphates.
- Une réduction substantielle des frais d'exploitation par une automatisation intégrale.
- Une économie de 30 à 50% de la surface d'implantation par rapport à une station conventionnelle (réduction sensible des investissements).



Renseignements complémentaires et documentation auprès de

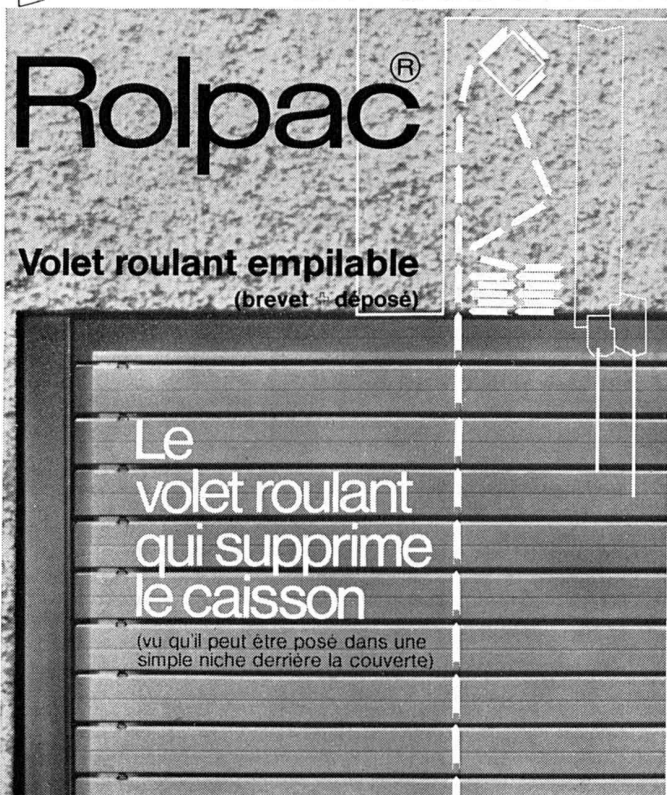
HYDRO SA

Ch. du Frêne 11 1004 Lausanne Tél. 021/37 94 91-92

"HYDRO" technique

Case postale 88 2024 Saint-Aubin Tél. 038/55 27 27

Nouveau



Avec le lancement sur le marché du volet roulant empilable ROLPAC, Griesser répond à un désir formulé depuis longtemps par de nombreux architectes, à savoir la réalisation d'un volet roulant ne nécessitant plus de caisson.

La pose dans une niche derrière la couverture procure les avantages suivants:

- Amélioration sensible de l'isolation thermique, donc réduction des frais de chauffage.
- Augmentation considérable de l'isolation phonique, donc meilleure protection contre les bruits de la circulation.
- Simplification de la construction, donc économie.

En outre, le volet roulant empilable ROLPAC comporte un certain nombre d'avantages uniques supplémentaires, dont nous ne citons que les suivants:

- Manoeuvre sous contrainte, donc fermeture impeccable des lames mobiles à **profil creux en aluminium** thermolaquées.
- Bloquage automatique du tablier dans la position fermée.
- Suppression des profils d'ancrage et des filières dans le béton.

Grâce à son prix intéressant, le volet roulant empilable ROLPAC convient tout particulièrement aux maisons d'habitation à loyer modéré. Demandez notre documentation ou une offre sans engagement de votre part ou encore adressez-vous tout simplement à l'agence Griesser la plus proche. Nos spécialistes se feront un plaisir pour vous conseiller.

GRIESSER

GRIESSER AG 8355 AADORF TEL. 052 / 47 25 21

Agences en suisse romande:

GENÈVE 022/92 04 16 ● LA CHAUX-DE-FONDS 039/23 83 23 ● LAUSANNE 021/26 18 40 ● NEUCHÂTEL 038/25 96 12 ● SIERRE 027/5 07 54

BULLETIN TECHNIQUE DE LA SUISSE ROMANDE

Rédaction

J.-P. Weibel, ingénieur, rédacteur en chef
W. Peter, ingénieur, rédacteur
Rédaction du « Bulletin technique », tirés à part, renseignements :
Avenue de Cour 27, CH - 1007 Lausanne
Tél. 021/26 46 21, int. 284 (mardi et jeudi, 14 h. à 16 h. 30)

Conseil d'administration de la Société des éditions des associations techniques universitaires (SEATU)

Président : R. Schlaginhaufen, ing.
Membres : J.-C. Badoux, ing., prof. ; A. Cogliatti, ing. ; A. Métraux, ing. ; H. Michel, arch. ; G. Ossola, ing. ; A. Rivoire, arch. ; A. Schönholzer, ing. ; F. Schwarz, arch. ; R. Steiger, ing. ; F. Vermeille, ing. ; U. Zürcher, ing.

Abonnements

| | | |
|--------------------------|-----------------|-------------------|
| 1 an | Suisse Fr. 68.— | Etranger Fr. 75.— |
| Sociétaires | » » 62.— | » » 68.— |
| Prix du numéro | » » 4.50 | » » 6.— |

Chèques postaux : « Bulletin technique de la Suisse romande », N° 10 - 5775, Lausanne.

Adresser toutes communications concernant abonnement, vente au numéro, changement d'adresse, expédition, etc., à : Imprimerie La Concorde, case postale 330, 1010 Lausanne.

La reproduction même partielle du texte et des illustrations n'est autorisée qu'avec l'accord de la rédaction et l'indication de la source.

Les manuscrits ne seront rendus qu'après accord avec la rédaction.

Sommaire de la publication en langue allemande de la SEATU

«Schweizerische Bauzeitung»

Adresse : CH - 8021 Zurich, case postale 630

Numéro 14

| | |
|---|-----|
| Die dieselelektrischen Lokomotiven Am6/6 der Schweizerischen Bundesbahnen. Von <i>Martin Gerber, Max Müller und Peter Winter</i> , Bern | 193 |
| Messung des natürlichen Luftwechsels in nichtklimatisierten Wohnräumen. Von <i>S. Bargetzi</i> , Bern, <i>P. Hartmann und I. Pfiffner</i> , Dübendorf | 202 |

Numéro 15

| | |
|---|-----|
| Die statische Berechnung erdverlegter Kanalisationsrohre unter besonderer Berücksichtigung der flexiblen Röhre. Von <i>Werner Heierli und Fei-Loung Yang</i> , Zürich | 207 |
| Die dieselelektrischen Lokomotiven Am6/6 der Schweizerischen Bundesbahnen (Schluss). Von <i>Martin Gerber, Max Müller und Peter Winter</i> , Bern | 217 |