

Objektyp: **Advertising**

Zeitschrift: **Bulletin technique de la Suisse romande**

Band (Jahr): **102 (1976)**

Heft 18

PDF erstellt am: **23.09.2024**

Nutzungsbedingungen

Die ETH-Bibliothek ist Anbieterin der digitalisierten Zeitschriften. Sie besitzt keine Urheberrechte an den Inhalten der Zeitschriften. Die Rechte liegen in der Regel bei den Herausgebern.

Die auf der Plattform e-periodica veröffentlichten Dokumente stehen für nicht-kommerzielle Zwecke in Lehre und Forschung sowie für die private Nutzung frei zur Verfügung. Einzelne Dateien oder Ausdrucke aus diesem Angebot können zusammen mit diesen Nutzungsbedingungen und den korrekten Herkunftsbezeichnungen weitergegeben werden.

Das Veröffentlichen von Bildern in Print- und Online-Publikationen ist nur mit vorheriger Genehmigung der Rechteinhaber erlaubt. Die systematische Speicherung von Teilen des elektronischen Angebots auf anderen Servern bedarf ebenfalls des schriftlichen Einverständnisses der Rechteinhaber.

Haftungsausschluss

Alle Angaben erfolgen ohne Gewähr für Vollständigkeit oder Richtigkeit. Es wird keine Haftung übernommen für Schäden durch die Verwendung von Informationen aus diesem Online-Angebot oder durch das Fehlen von Informationen. Dies gilt auch für Inhalte Dritter, die über dieses Angebot zugänglich sind.

Ein Dienst der *ETH-Bibliothek*
ETH Zürich, Rämistrasse 101, 8092 Zürich, Schweiz, www.library.ethz.ch

<http://www.e-periodica.ch>

Plafonds préfabriqués

- Plâtre
- Fibre minérale
- Métal
- Bois

BRUNEL + FILS 1065 Thierrens

T (021) 956226



Ascenseurs Menétrey SA Romont

1680 Romont
Rue de l'Industrie
Tél. (037) 52 11 33

Remplacement d'installations de toutes marques

Notre programme comprend :

la construction, fourniture et installation de :

Ascenseurs de 160 kg à 2000 kg

Monte-charge de 250 kg à 10 000 kg

Monte-lits de 350 kg à 1000 kg

Monte-automobiles

de 2000 kg à 10 000 kg

Monte-plats de 50 kg à 250 kg

Monte-dossiers de 10 kg à 30 kg

Vitesse :

de 0,25 m/sec. à 1,75 m/sec. (dans tous les systèmes de commande)

Entraînement par câbles

(cabine suspendue)

ou électrohydrauliquement

(pistons et cylindre)

Entraînement à courant alternatif à une vitesse

Entraînement à courant alternatif avec arrêt de précision

Entraînement à courant alternatif avec réglage électronique du freinage

Entraînement à courant continu

Construction standard, normalisée ou spéciale au choix du client

Projets et devis sans engagement

Je suis intéressé à une visite gratuite et sans engagement de vos installations

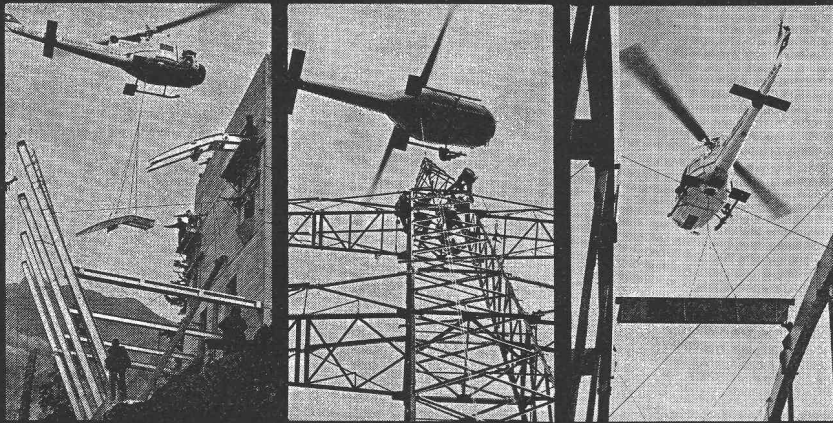
Nom Prénom

Adresse No tél. privé

..... bureau

Coupon à retourner jusqu'au 25 septembre 1976 à :

John Valentine Fitness Clubs
Valentin 32 1004 Lausanne
Tél. (021) 20 56 76 à 79



A chaque transport l'hélicoptère le mieux approprié

L'hélicoptère est en tout temps le moyen idéal de transport et la base de travail la plus économique grâce à ses multiples possibilités d'emploi — pas seulement en montage!

Heliswiss 

Hélicoptère Suisse S.A., 3123 Belp
Téléphone 031 81 33 11, Téléx 32 540



Escalier mobile
Un maximum d'avantages
Un minimum d'espace

Mod. 1 75/150
Mod. 3 70/130 (év. 65/120)

COMPTOIR SUISSE

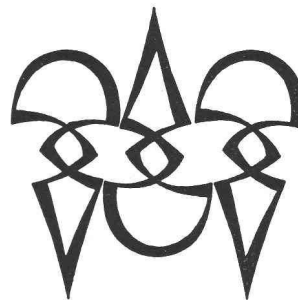
Halle 1, stand 54

Feldmann + Co SA

3250 Lyss

Constructions en bois

Tél. (031) 84 11 84



Polygravia

Photogravure et Offset
G. Edelmann

☎ 368980
Borde 28 bis
1018 Lausanne

Organisation, décoration et agencement de bureaux

Lista fabrique des agencements de bureaux étudiés jusqu'au moindre détail et conformes à vos propres exigences. Lista crée de la place. Tout est bien disposé, accessible, sous la main.

Baumann-Jeanneret S.A. organise et décore vos bureaux. Ses spécialistes en implantation et ses architectes d'intérieur sont à votre disposition.

L'ensemble du programme Lista est exposé en permanence dans nos locaux d'exposition. Ne décidez rien sans l'avoir vu!

LISTA
la systématique de l'ordre

baumann-jeanneret

Installations complètes de bureaux

Genève, 8, Archebuse, téléphone 022/21 52 22
Lausanne, 1, av. Tissot, téléphone 021/20 30 01

92.187.24.3.8

FRANEL ET PASQUIER S.A.

TRAVAUX PUBLICS

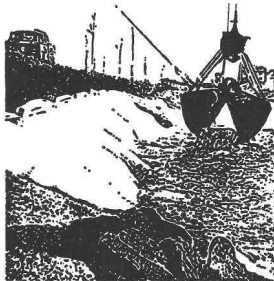
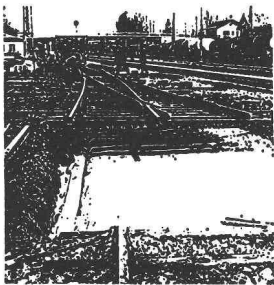
ROUTES ET REVÊTEMENTS

BÂTIMENTS

Téléphones : Lausanne 27 61 46 — Vevey 51 58 77 — Forel Lx 97 14 63

Falls Sie keinen guten Grund zum Bauen haben...

Polyfelt TS



Polyfelt TS spart Zeit, Kosten und Schüttmaterial und hilft besser, billiger und schneller zu bauen. Polyfelt TS – Trenn- und Filterschicht zwischen schlammigem Boden und Kiesdrainage oder Schüttung, im Straßenbau, im Bahnbau, im Wasserbau, bei der Anlage von Sportplätzen, Lagerplätzen oder Grünflächen auf Dachterrassen.

Polyfelt TS

Darauf können Sie bauen!

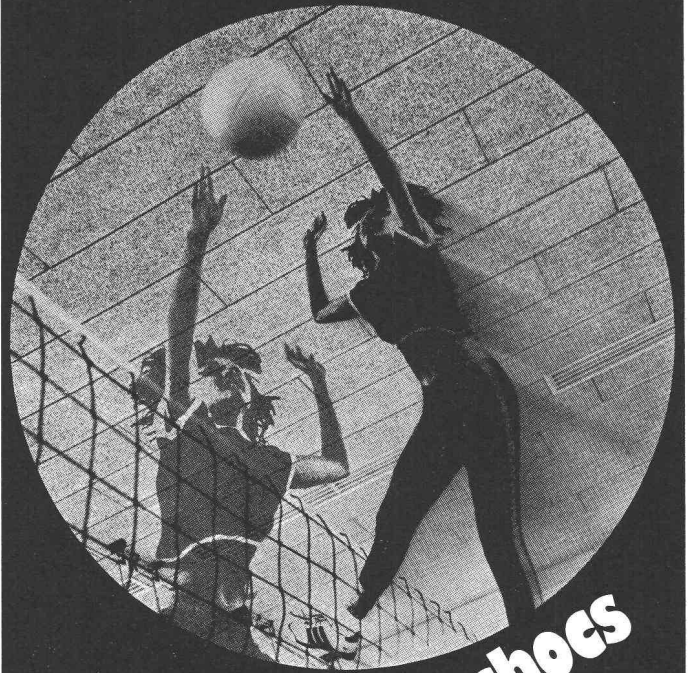
CHEMIE LINZ AG
St. Peter-Strasse 25
A-4021 Linz,
Austria

Bezugsquellen-Nachweis

Generalimporteur :	Albert Isliker & Co. AG, Zürich	01/48 31 60
Bahnbau :	Aqua-Isol AG, Hägendorf	062/46 33 55
Gartenbau :	Wyss-Samen, Zuchwil	065/ 5 00 11
Horn	H. Allmendinger AG	071/41 71 21
Wil	Baumaterial AG	073/22 37 22
Uster	Hug & Graf	01/87 42 44
Winterthur	Streffl Baumaterial AG	052/28 22 21
Rapperswil	AG für Baumaterial	054/27 64 64
Hägendorf	Baumaterial Hägendorf AG	062/46 25 25
Bern	Baustoffe Bern AG	031/45 26 22
Biel	Baubedarf + Holz AG	032/25 12 12

* Les plafonds HERAKUSTIK satisfont à toutes les exigences des salles de gym

Le panneau HERAKUSTIK est le seul élément de plafond qui a subi avec succès tous les tests de l'Institut public pour la construction d'établissements sportifs à Cologne. Réclamez le rapport d'essai détaillé au moyen du coupon ci-dessous.



Résistant aux chocs des ballons

Remarquable absorption acoustique
Très résistant
Peut recevoir les peintures les plus variées
Produit de qualité éprouvée
Prix avantageux

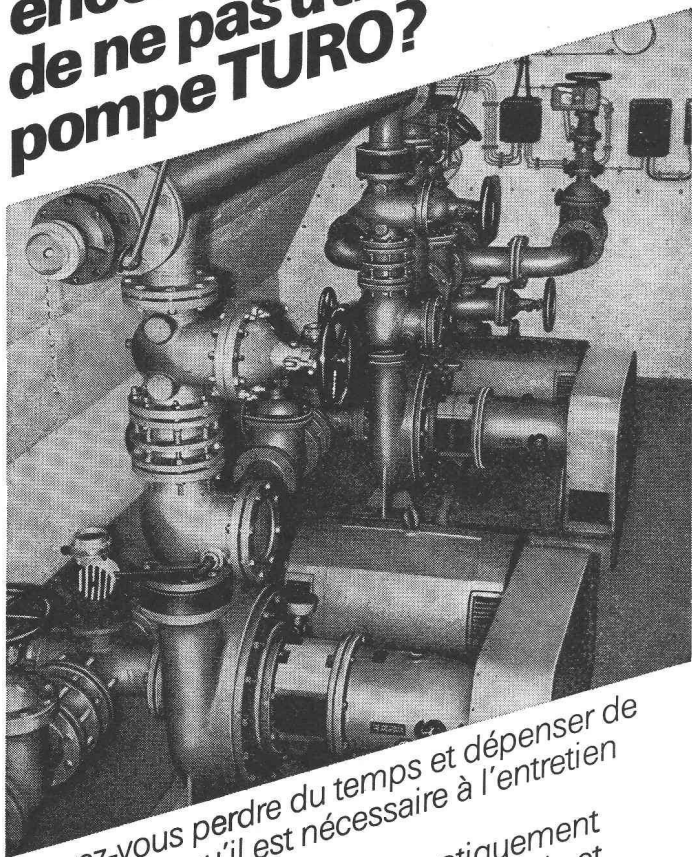
Représentation pour la Suisse romande :
GONON ISOLATION S.A.
1033 Cheseaux-sur-Lausanne
chemin de Ste-Marie 6
Tel. 021 91 28 52

propatec

Maison

Envoyez s.v.p. le rapport
d'essai complet
HERAKUSTIK

Pouvez-vous encore vous permettre de ne pas utiliser de pompe TURO?



Pouvez-vous perdre du temps et dépenser de l'argent plus qu'il est nécessaire à l'entretien d'une pompe?
 Les pompes TURO n'exigent pratiquement aucun entretien; leur construction simple et robuste garantit un fonctionnement sûr et une grande longévité.
 Tout ce qui est introduit dans une pompe TURO, elle le refoule. Son passage est absolument libre et inengorgeable.
 Que vous installiez votre pompe horizontalement ou verticalement en montage à sec ou immergé, vous trouverez toujours dans l'assortiment fondé sur le système d'élément de construction la pompe TURO qui convient.
 Un ingénieur a déclaré: «Nous ne pouvons plus nous permettre de ne pas utiliser de pompe TURO».
 Demandez la documentation chez

TURO® EGGER
 Emile Egger & Cie SA
 Fabrique de pompes et de machines
 2088 Cressier NE/Suisse, Téléphone 038 471217
 Télex 35207

DOCUMENTATION GÉNÉRALE

Extraits d'articles de revues suisses et étrangères reçues par le « Bulletin technique » et déposées à la Bibliothèque de l'Ecole polytechnique fédérale de Lausanne, avenue de Cour 33, où elles peuvent être consultées.

N. B. — L'indice figurant en tête et à droite de chaque extrait est celui de la « Classification décimale universelle ».

Sciences pures

BT 6180 551.48
Isotopie de l'eau dans la nature (L'eau à la surface du globe).

L. MERLIVAT, G. NIEF.

Revue générale nucléaire, n° 2/1976, mars-avril, p. 126-132, 3 fig.

La composition isotopique de l'eau est influencée par les transformations physico-chimiques qu'elle subit au cours de son cycle. Ces variations isotopiques fournissent de nombreuses informations sur des phénomènes météorologiques ou hydrologiques variés.

Les auteurs montrent, à l'aide d'exemples précis, comment l'étude de ces variations peut aider à la compréhension et à l'interprétation des phénomènes fondamentaux qui les produisent.

Mécanique appliquée

BT 6181 621.6
Le contrôle de la cavitation dans les pompes.

F. SICCARDI

L'Energia elettrica, vol. 53, n° 4/1976, p. 190-199, 10 fig., 3 tabl.

Les travaux sur la cavitation dans les pompes réalisés ces dernières années par le groupe de recherche des phénomènes de cavitation de l'Institut d'hydraulique de l'Université de Gênes ont pour but la définition d'un index de présence, d'extension et d'intensité de la cavitation dans les pompes centrifuges.

L'article présente les résultats obtenus jusqu'ici et indique une méthode originale d'investigation suffisamment sûre pour être utilisée dans le calcul des pompes des installations industrielles.

Electrotechnique

BT 6182 621.315
Graphique interactif appliqué au calcul des constantes de lignes aériennes.

P. A. CHAMOREL, J. J. MORF.

Bull. ASE/UCS, 67^e année, n° 6, 20 mars 1976, p. 290-295, 11 fig., 1 tabl.

L'article expose une méthode de calcul et d'analyse des constantes longitudinales et transversales des lignes aériennes par les techniques informatiques. Le programme LIGNE est conçu pour être exécuté en mode conversationnel à partir d'un terminal graphique connecté à l'ordinateur central. La souplesse de la technique interactive et la facilité d'utilisation sont mises en évidence par une application, soit le calcul des constantes d'une ligne triphasée deux ternes 220 kV avec conducteurs en faisceaux et conducteur de garde, compte tenu de l'accroissement des inductances propres et mutuelles dues à la résistivité de la terre.

BT 6183 621.38
Funktionsweise und Anwendung von Flüssigkristall-Anzeigen.

J. WULLSCHLEGER

Revue techn. suisse, 73^e année, n° 17/18, 29 avril 1976, p. 441-444, 6 fig.

Les éléments cristallins liquides sont utilisés de plus en plus pour l'affichage lumineux sous forme de segments variés. Leur avantage est une consommation d'énergie très faible et une très petite tension de commande. Ils sont de ce fait tout indiqués pour les appareils alimentés par piles (calculatrices et montres ou horloges).

L'article expose les propriétés des cristaux liquides et le fonctionnement des éléments, tout en illustrant et expliquant la technique de commande la plus généralement utilisée aujourd'hui.

DOCUMENTATION GÉNÉRALE

Extraits d'articles de revues suisses et étrangères reçues par le « Bulletin technique » et déposées à la Bibliothèque de l'École polytechnique fédérale de Lausanne, avenue de Cour 33, où elles peuvent être consultées.

N. B. — L'indice figurant en tête et à droite de chaque extrait est celui de la « Classification décimale universelle ».

Génie

- BT 6184** 624.21
Poutraisons croisées. — Etude expérimentale de l'effet des entretoises.
 J. FAUCHART, J. TRINH.
 Annales (Inst. techn. bât. et trav. publics), n° 339, mai 1976,
 p. 37-52, 28 fig., 1 tabl.

On a expérimenté diverses poutraisons croisées (à 2, 3 et 6 poutres indépendantes, et 0, 2 et 6 entretoises) soumises à une charge longitudinale de densité constante et d'excentricité variable.

Les résultats de ces essais semblent justifier l'emploi de méthodes de calcul simplifiées :

- celle de Courbon, pour les poutraisons à nombreuses entretoises (même si ces dernières sont réduites à un simple buton inférieur) ;
- celle de Cart, pour les poutres entretoisées seulement sur appuis.

Une méthode d'analyse est proposée pour les tabliers à deux poutres démunies de toute entretoise.

Construction, Architecture

- BT 6185** 728
Isolation, confort et économie d'énergie
 A. G. ARROYO
 Informes de la construcción, 28^e année, n° 279, avril 1976,
 p. 57-82, 7 tabl.

Les nouveaux matériaux, la tendance à l'allègement des charges structurales, l'augmentation du confort, l'augmentation ininterrompue et substantielle du coût des combustibles fossiles ont donné lieu à une étude approfondie des bases physico-constructives des locaux d'habitation.

L'article traite de l'étude comparée des réglementations existantes, espagnoles et étrangères, au sujet des exigences hygrothermiques auxquelles doivent répondre les éléments et les enceintes qu'ils délimitent, pour obtenir le confort dans le cadre d'une économie effective.

Divers

- BT 6186** 656.7
Les dispositifs antibruit sur les aéroports.
 R. BRUN, R. PUECH.
 Construction, tome 31, n° 5/1976, p. 241-244, 8 fig., 3 tabl.

Le bruit des avions constitue pour les riverains des aéroports une nuisance indiscutable qu'on peut protéger à l'aide de dispositifs antibruit. Parmi ceux-ci, on doit distinguer les murs ou écrans destinés à atténuer les bruits lors du roulage de l'avion et les silencieux de piste utilisés lors des essais de réacteurs. Les écrans peuvent être naturels, construits pour d'autres objectifs, ou spécialement réalisés à des fins de protection. Les silencieux de piste peuvent être banalisés ou spécifiques à certains types d'avions.

L'article présente certaines de ces réalisations ainsi qu'un ordre de grandeur de leur coût et de leur efficacité.

- BT 6187** 611.7
Tomographische Knochendensitometrie: Ein Beispiel medizinischer Forschung.
 U. ELSASSER.
 Revue techn. suisse, 73^e année, n° 23/24, 10 juin 1976,
 p. 587-591, 11 fig.

La technique biomédicale est une science encore jeune, peu connue, qui se propose, dans le cadre d'une collaboration interdisciplinaire, de mobiliser les connaissances modernes des sciences naturelles et de la technique pour servir la médecine.

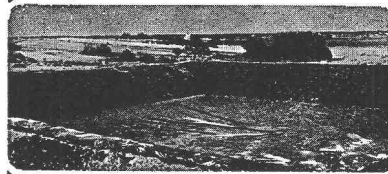
L'exemple d'un système de densimétrie d'un genre nouveau pour mesurer sur l'homme la densité de ses os montre quelle contribution la recherche médico-technique peut apporter à l'élaboration de meilleures méthodes de diagnostic.

étanchéité protection extérieure barrière humidité

c'est l'affaire d'**ORMYTEX**

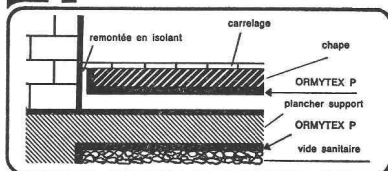
ORMYTEX est un complexe polyéthylène ou polychlorure de vinyle armé nylon

10x plus résistant
qu'un film ordinaire



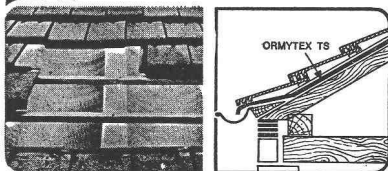
ORMYTEX T.P.

pour les travaux hydrauliques, les revêtements de réservoirs, les bassins de décantation, etc.



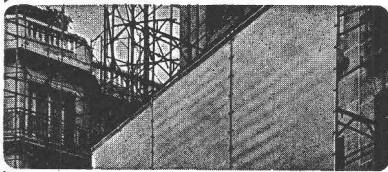
ORMYTEX P.

comme barrière humidité, pour coulage de radiers ou de chapes, comme pare-vapeur sous un isolant thermique, etc.



ORMYTEX T.S.

pour étanchéité sous toiture, remplace le lambrisage. Perméable à l'oxygène, étanche à l'eau condensée, à la poussière, etc.



ORMYTEX B. BS. BR. E.

à réemploi continu pour écran de ravalement, bâche d'étuvage béton, abris, housse de protection, etc.

En rouleaux de 100 m x 1 m 40
100 m x 1 m 50

BON pour une documentation ORMYTEX avec échantillons **BT**

NOM _____
 FIRME _____
 ADRESSE _____
 NP/LOCALITE _____

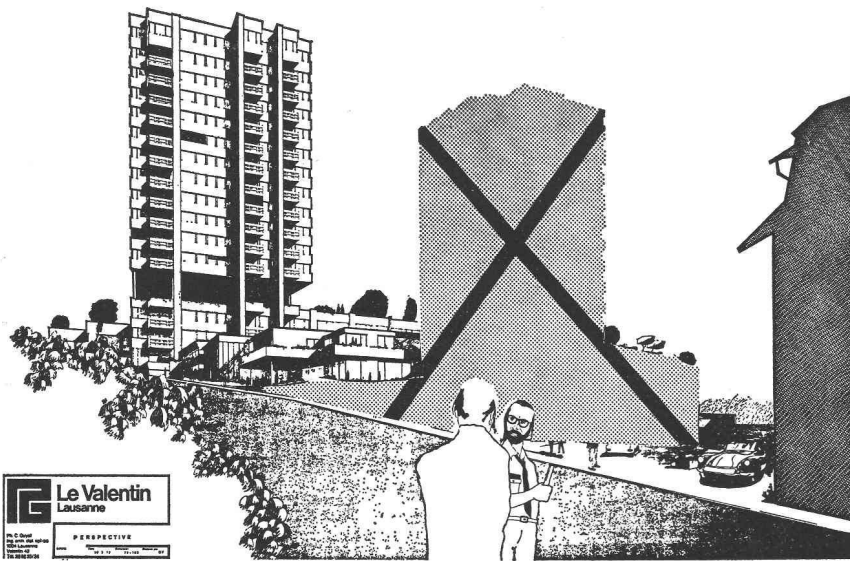
ORMYTEX

un produit de RHONE-POULENC distribué en Suisse par

PRODO SA

1564 DOMDIDIER/FR
Tél. 037/75 27 27





Lausanne - Centre Valentin

locaux

au gré du preneur :

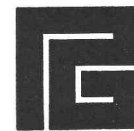
- cabinets médicaux
- bureaux de 50 à 1000 m²
- magasins
- 2 étages de parking

Notre première tour (VALENTIN N° 30) étant louée, nous mettons
en location la tour N° 2 (VALENTIN N° 34)

appartements 2, 3^{1/2}, 4^{1/2} pièces

Tout le confort d'une construction neuve

Pour tous renseignements, s'adresser à la



Régie Ph. GUYOT

Riant-Mont 1
1004 Lausanne
Tél. 23 78 78.

Bureau d'ingénieur cherche

ingénieur diplômé EPF ou ingénieur ETS

comme chef d'équipe qui s'occupe de
projets et de direction de travaux d'objets
intéressants du génie civil en Suisse et à
l'étranger.

Qualifications requises :

- âge idéal : 30 à 35 ans
- 8 à 10 années d'expérience dans le
secteur génie civil
- indépendance et talent d'organisation
- capacité de négocier et de décider
- esprit de collaboration
- langues : français, allemand, si possible
anglais.

Entrée en fonction : dès que possible ou
à convenir.

Les personnes intéressées voudront bien
adresser leurs offres de service sous
chiffre 2702, Mosse Annoncen AG,
8023 Zurich.

Nous cherchons, pour notre importante usine de
béton préfabriqué et précontraint, produits large-
ment diversifiés, région Plateau, un

ingénieur en génie civil, dipl. ETS

comme

chef d'exploitation

Nous demandons :

- Formation de base dans un métier de la con-
struction
- Plusieurs années de pratique professionnelle
dans une entreprise ou une usine de préfabri-
cation
- Connaissances approfondies de la technologie
du béton
- Aptitudes à résoudre des problèmes en rapport
avec la construction
- Qualités de chef au-dessus de la moyenne avec
faculté correspondante de s'imposer
- Connaissance parfaite des langues française
et allemande
- Citoyen suisse
- Age idéal : 30-35 ans

Offres manuscrites avec curriculum vitae et photo-
graphie sous chiffre OFA 4009 B à Orell Fussli
Publicité SA, Berne.

Discrétion absolue garantie.

Mise en soumission

Halles à usages multiples à différents endroits :
Lucerne, Frauenfeld, Chamblon VD, Grandvillars
FR, Ulrichen VS et Gluringen VS.

Seront adjugés à la suite d'une mise en soumission, sous réserve d'autorisation du crédit par les Chambres fédérales, les travaux suivants :

Construction en acier — Construction en bois — Fenêtres, portes extérieures, en métal — Etanchéités, calorifugeage — Vitrages spéciaux — Stores et volets — Revêtements de sol (uniquement pour des salles de gymnastique) — Engins de gymnastique.

Les travaux seront exécutés en 1977 et 1978.

Les entreprises désireuses de participer à la soumission pourront se renseigner auprès de la Direction des constructions fédérales, division des bâtiments, Effingerstrasse 20, 3003 Berne.

Direction des constructions
fédérales
Division des bâtiments

PIERRE

CHAPUISAT ingénieur

LAUSANNE

Entreprise générale
de travaux publics

Bâtiment

Béton armé - Ponts

Tous travaux souterrains

Etudes et devis

Chemin I.-de-Montolieu 183, tél. (021) 33 46 47

Bureau d'ingénieurs et d'élaboration de plans dans la région de Berne cherche pour renforcer son équipe chargée de tâches spéciales dans le domaine de la protection de l'environnement un jeune

ingénieur dipl. EPF en bâtiment

ou

ingénieur rural dipl. EPF

Son activité principale consiste à s'occuper de manière indépendante de tâches techniques et de planification, ainsi que de conseiller les autorités et les particuliers.

Exigences :

- Etudes universitaires complètes (évent. versé dans la planification relative à l'aménagement du territoire)
- Etre disposé à travailler en équipe
- Français et allemand parlé et écrit
- Vivacité d'esprit, talent de négociateur et d'organisateur
- Avoir du goût pour les travaux de mensuration.

Faire offres sous chiffre A 901 265, à Publicitas, 3001 Berne.

Nous cherchons, pour entrée à convenir,
jeune

ingénieur de trafic

(diplômé EPF-L ou ETH-Z)

pour notre département de planification
des transports.

Travail varié au sein d'un groupe interdisciplinaire.

Basler & Hoffmann Ingénieurs-conseils
Forchstrasse 395, 8029 Zurich

Régie des annonces: IVA...

L'information

est également présente
dans les annonces du
«Bulletin technique de la
Suisse romande», c'est
pourquoi elles sont lues.

Profitez-en pour mieux faire connaître vos produits !

Pour la construction de son nouveau bâtiment administratif au centre de la ville, la **Banque de l'Etat de Fribourg** lance un

concours d'architecture

ouvert à tous les architectes établis (domicile privé ou professionnel) dans le Canton de Fribourg au 1^{er} janvier 1976.

Le règlement du concours sera remis aux architectes intéressés, sur demande écrite adressée à la Direction, siège central, Fribourg.

— Une séance d'information aura lieu le 20 septembre 1976.

— Le délai d'inscription pour le concours expirera le 30 octobre 1976.



BANQUE DE L'ÉTAT DE FRIBOURG



Matériel électrique

A vendre : matériel d'installations électriques, usagé, pour installations provisoires de chantier. Armoires de distribution, 40 coffrets avec disjoncteurs et prises divers. 8 transformateurs 380/3 x 36 V, 5 kVA. Quantité importante de câbles section 6 à 95 mm², câble méplat 2 x 6 mm², douilles d'illumination pour dito. A prendre sur le chantier. Prix très avantageux.

S'adresser au B.A.B.I.T., bureau des architectes du BIT, case postale 500, 1211 Genève 22, tél. (022) 98 55 21.

Ingénieur civil EPFL/SIA

Suisse — 30 ans — 5 années d'expérience dans entreprise et bureau d'études ; spécialisé en constructions métalliques et charpente lourde ; parlant français et allemand, cherche poste stable avec débouchés intéressants, en rapport avec son expérience et son sens des responsabilités.

Faire offres sous chiffre **BT 195 à IVA SA, 19, av. de Beaulieu, 1004 Lausanne.**

AVIS DE SOUMISSION

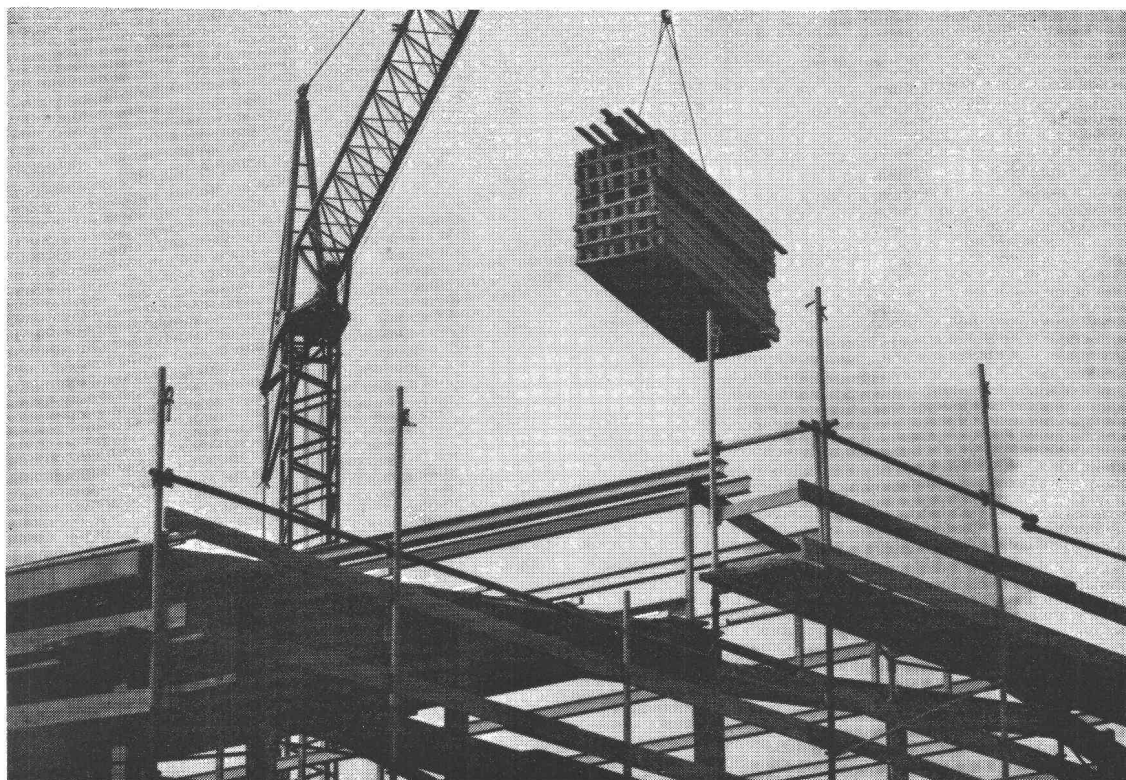
DIVISION DES BÂTIMENTS PTT

Lieu : Lausanne 1, Centre postal. **Projet de construction :** Réfection totale de la toiture. **Description :** Réfection ferblanterie, étanchéité et lanterneaux. **Documents du concours :** Les entreprises désirant participer au concours voudront bien s'annoncer jusqu'au **15 septembre 1976** à la Division des Bâtiments PTT 4, Av. d'Ouchy, 1006 Lausanne. En s'inscrivant, toute entreprise soumissionnaire donnera des indications sur son organisation, et éventuellement le nom des entreprises associées et des principaux sous-traitants.

Pour les catégories de travaux mentionnées ci-dessous aucun avis de soumission ultérieur n'est prévu.

CFC	Catégorie de travaux	Volume approximatif des travaux	unité	quantité	Expédition présumée des documents de soumission	Début présumé des travaux
221	Fenêtres	Coupole en polyester Ferblanterie en aluman, tablette,	P.	48	30 septembre 76	novembre 76
222	Ferblanterie	bande d'équerre Etanchéité multicouche, barrière de vapeur et isolation	m'	400.—	30 septembre 76	novembre 76
225	Etanchéité	thermique	m ²	5000.—	30 septembre 76	novembre 76

Construire, c'est aussi investir et risquer !



Assurance travaux de construction

C'est une protection financière contre l'endommagement ou la destruction d'un ouvrage pendant toute la durée de sa construction.

Notre **assurance travaux de construction** constitue un atout précieux parce qu'elle

- permet à l'architecte et à l'ingénieur d'accomplir leur mission avec un minimum de risques
- protège la mise de fonds du maître de l'ouvrage
- préserve le bénéfice escompté par les entrepreneurs et maîtres d'état.

En répartissant la prime de cette assurance entre les intéressés (compte prorata), chacun bénéficie de cette garantie avec un minimum de frais.

Assurance RC maître d'ouvrage

Lors d'une construction, le maître d'ouvrage est responsable des dommages causés à des tiers (art. 679 et 685 CCS). Il s'expose à un risque dont les répercussions (notamment le recours CNA) peuvent être très lourdes.

Notre **assurance RC maître d'ouvrage** prend en charge les conséquences financières

- d'accidents de personnes (mort, blessure ou autre atteinte à la santé)
- de dégâts matériels aux biens d'autrui, y compris les préjudices de fortune qui en résulteraient (p. ex. perte de loyer consécutive à un dommage causé à un immeuble voisin).

Si la réclamation d'un tiers est injustifiée ou abusive, nous prenons en charge la défense de notre assuré.

Pour toutes vos assurances :

RC ingénieur et architecte — RC des entrepreneurs et maîtres d'état — garantie de construction (caution) — RC propriétaire d'immeuble — incendie — dégâts des eaux — bris de glaces —

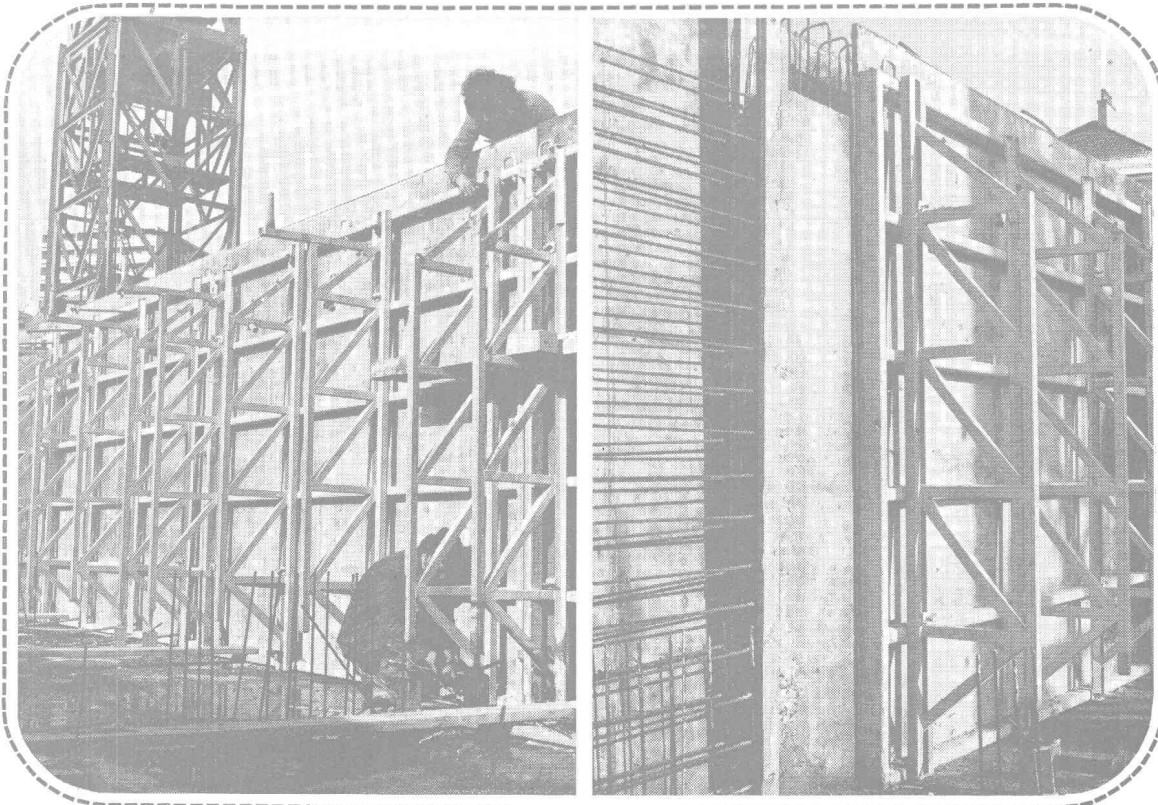
nous sommes à votre service.

Demandez-nous prospectus et renseignements.



Mutuelle Vaudoise + Vaudoise Vie

Siège social : Place de Milan, 1001 Lausanne



***Il n'est pas
de bon béton
sans bon coffrage***

*nous offrons
une gamme complète
de panneaux de coffrage*

- Bois plein imprégné d'huile pour béton brut ou apparent.
 - 3 couches croisées collées. Surface huilée ou recouverte de résine synthétique pour béton brut ou apparent.
 - Contreplaqués qualité extérieure poncés ou bakélisés pour béton apparent ou lisse.
 - Palplanches rainées et crêtées pour béton brut.
- Plusieurs modèles,
beaucoup de possibilités...*

mais un seul service:



*Bussigny – Vevey – Montreux – Aigle – Sion –
Viège – Châtel-St-Denis – Château-d'Œx*