

Objektyp: **Advertising**

Zeitschrift: **Bulletin technique de la Suisse romande**

Band (Jahr): **97 (1971)**

Heft 22: **L'autoroute du Léman et ses ouvrages**

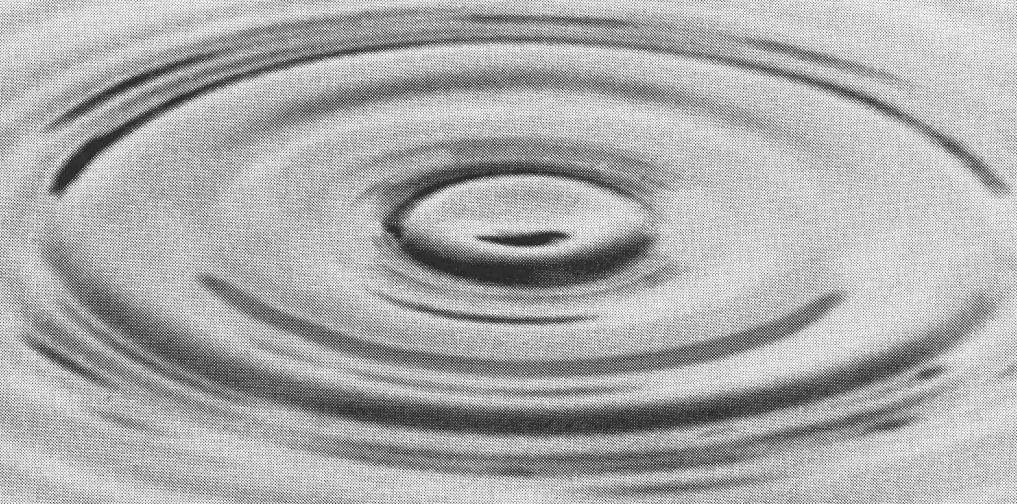
PDF erstellt am: **24.09.2024**

### **Nutzungsbedingungen**

Die ETH-Bibliothek ist Anbieterin der digitalisierten Zeitschriften. Sie besitzt keine Urheberrechte an den Inhalten der Zeitschriften. Die Rechte liegen in der Regel bei den Herausgebern. Die auf der Plattform e-periodica veröffentlichten Dokumente stehen für nicht-kommerzielle Zwecke in Lehre und Forschung sowie für die private Nutzung frei zur Verfügung. Einzelne Dateien oder Ausdrucke aus diesem Angebot können zusammen mit diesen Nutzungsbedingungen und den korrekten Herkunftsbezeichnungen weitergegeben werden. Das Veröffentlichen von Bildern in Print- und Online-Publikationen ist nur mit vorheriger Genehmigung der Rechteinhaber erlaubt. Die systematische Speicherung von Teilen des elektronischen Angebots auf anderen Servern bedarf ebenfalls des schriftlichen Einverständnisses der Rechteinhaber.

### **Haftungsausschluss**

Alle Angaben erfolgen ohne Gewähr für Vollständigkeit oder Richtigkeit. Es wird keine Haftung übernommen für Schäden durch die Verwendung von Informationen aus diesem Online-Angebot oder durch das Fehlen von Informationen. Dies gilt auch für Inhalte Dritter, die über dieses Angebot zugänglich sind.

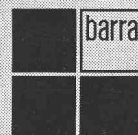


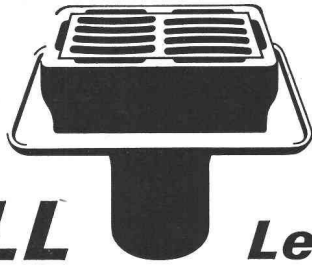
Eau souterraine  
Eau usée  
Eau d'infiltration  
Eau d'épuration  
Eau sous pression  
Eau de pluie  
Eau potable  
Eau de suintement  
Eau de piscine

Quand il faut protéger les constructions  
contre l'eau, ou l'eau contre la pollution  
– nous avons la solution.

**MEYNADIER**

Meynadier + Cie SA, Lausanne, tél. 021/23 13 44,  
Zurich, Berne, Lucerne, Bellinzone, Coire





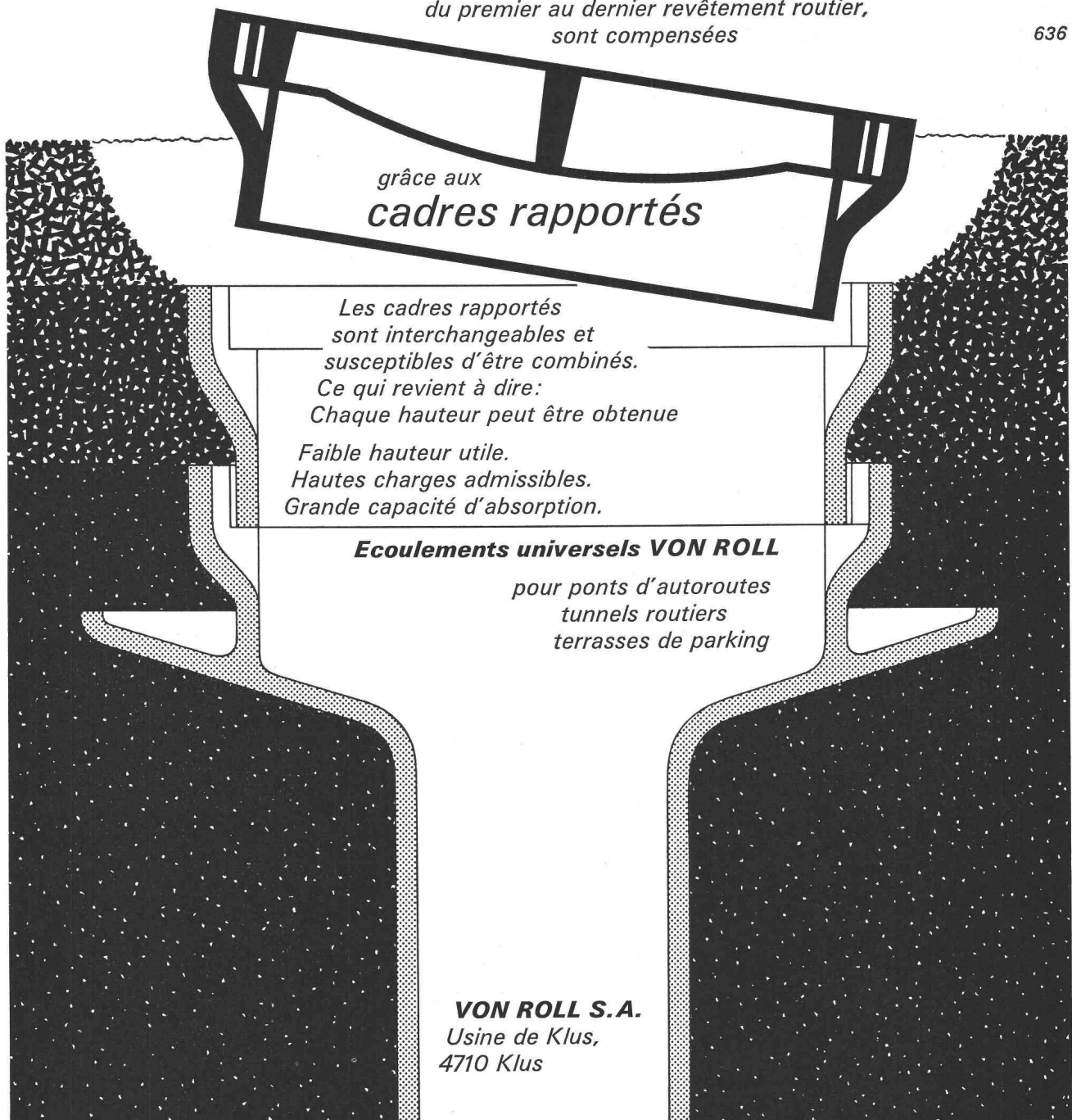
**VON ROLL**

**Les écoulements  
universels VON ROLL**

*ne connaissent pas  
de dénivellation.*

*Les différences de niveau,  
du premier au dernier revêtement routier,  
sont compensées*

636



*grâce aux  
cadres rapportés*

*Les cadres rapportés  
sont interchangeables et  
susceptibles d'être combinés.  
Ce qui revient à dire:  
Chaque hauteur peut être obtenue  
Faible hauteur utile.  
Hautes charges admissibles.  
Grande capacité d'absorption.*

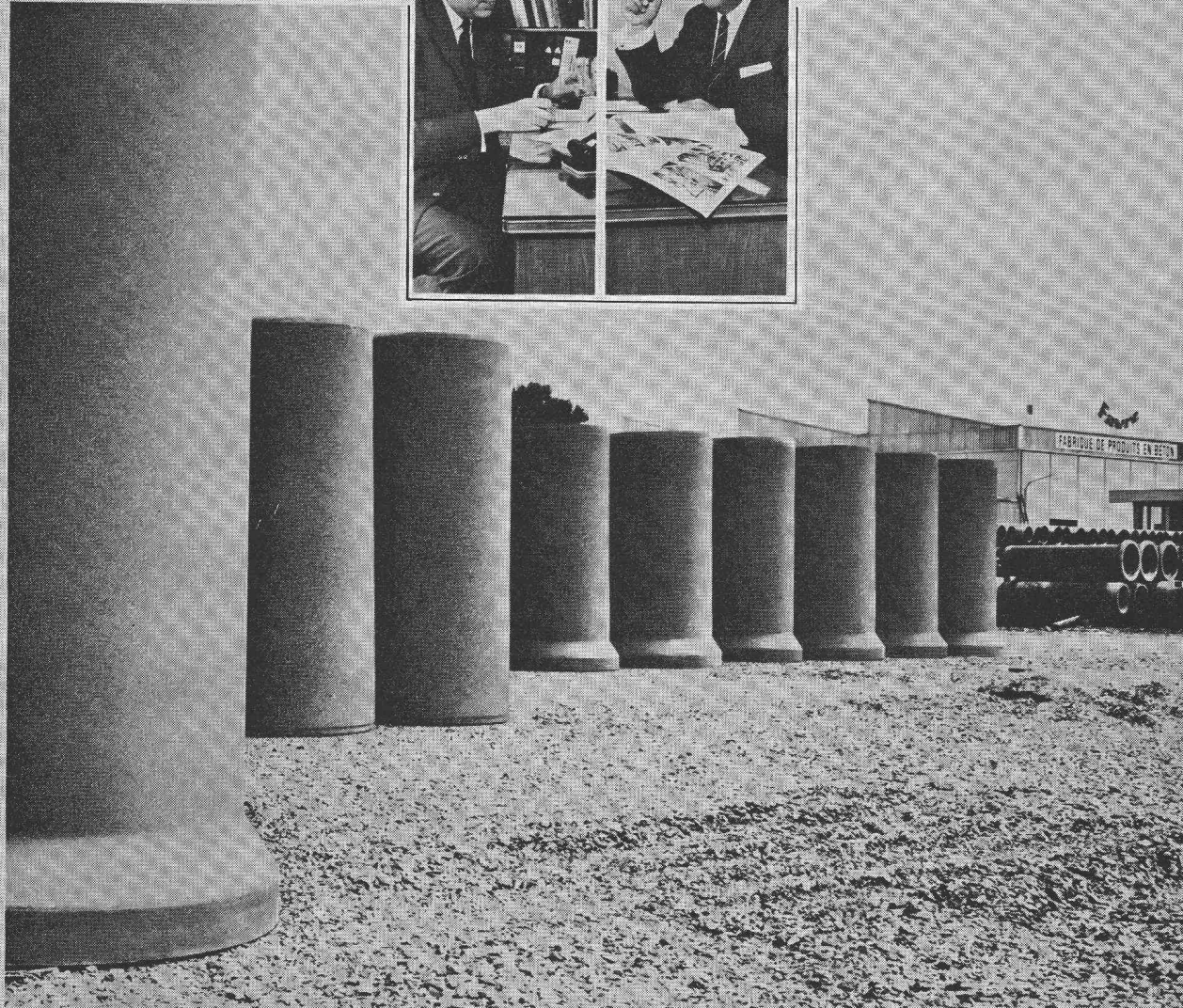
**Écoulements universels VON ROLL**

*pour ponts d'autoroutes  
tunnels routiers  
terrasses de parking*

**VON ROLL S.A.**  
*Usine de Klus,  
4710 Klus*

Visitez notre stand 332 à la halle 23 de l'exposition Pro Aqua-Pro Vita à Bâle

Nos conseillers de vente:  
Monsieur O. Kaelin,  
vice-directeur (à droite) et  
Monsieur A. Vuillliomenet  
(à gauche)



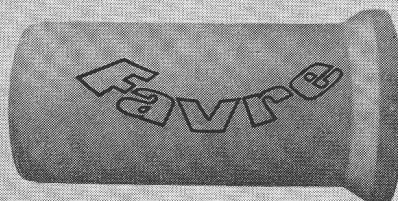
# Tuyaux spéciaux de notre usine du Bouveret

Depuis le mois de juin 1970, nous fabriquons des tuyaux spéciaux. Des installations modernes garantissent des produits de haute qualité.

Programme de fabrication:

Tuyaux spéciaux,  
longueur utile 2 m  
Diamètre 25 à 150 cm  
emboîtement simple ou cloche  
armés et non-armés

Favre & Cie SA  
Bouveret/VS



Représentants  
pour la Suisse Romande:

Valais, Vaud, Genève:

O. Kaelin, 1009 Pully/VD  
Tél. 021/28 65 11

Vaud nord, Neuchâtel,  
Jura Bernois:

A. Vuillliomenet,  
1033 Cheseaux/VD  
Tél. 021/91 16 31

# Made in Heerbrugg.

Les compas Wild sont en acier inoxydable au chrome. Gage de précision, même après des années d'emploi. D'un brillant durable, également en climat tropical.

Exemple de haute perfection: le dispositif de guidage dans l'articulation d'un compas Wild. Il assure un travail de toute confiance. Avec ajustage sûr et rapide de tout angle. Sans la moindre élasticité dans l'ouverture des branches du compas.

La sélection systématique d'un matériau de haute qualité et l'usinage particulièrement soigné sont à l'origine d'une super-qualité de notoriété mondiale.

A Heerbrugg, une seule qualité est reine: la première.

**WILD**  
**HEERBRUGG**

photogrammétrie  
instruments géodésiques  
microscopie

**Coupon**

Veuillez m'envoyer votre documentation avec prix-courant.

Nom/Pénom: \_\_\_\_\_  
Rue: \_\_\_\_\_

No postal/localité: \_\_\_\_\_

A adresser à Wild Heerbrugg S.A.,  
9435 Heerbrugg



**Etre  
rapide**

**c'est  
être  
ponctuel**

Avec notre papier héliographique **A 60** il n'y aura plus de retards. La ponctualité sera votre grand atout, car grâce au procédé de fabrication Messerli le papier héliographique **A 60** (pour développement demi-sec) offre une vitesse plus grande que tous les autres papiers «sensibles» et, de plus, un trait noir parfait. Cela signifie pour vous: vous obtenez des héliographies impeccables en moins de temps.

**Commencez dès aujourd'hui à pratiquer la ponctualité pour vos héliographies et demandez notre collection d'échantillons de papiers héliographiques rapides.**

Messerli présente un programme très étendu de papiers héliographiques blancs et en couleurs. En outre: papiers contre-calques, calques et à dessin; films polyester, diazo et à dessin ainsi que de nombreuses spécialités.

**Nous vous conseillerons avec plaisir et sans aucun engagement.**



**Messerli**

**-à l'avant-garde de  
l'héliographie**

Bureau de vente / salle de démonstration  
80, rue de Lausanne 1200 Genève  
Téléphone 022 31 22 80

A. Messerli SA  
Fabrique de papiers techniques  
Sägereistrasse 29, 8152 Glattbrugg  
Téléphone 01 83 30 40

**Coupon**

A. Messerli SA, Case postale, 8152 Glattbrugg

Nous nous intéressons à:

- la collection d'échantillons «papiers héliographiques rapides»
- une visite et conseils sans engagement

Marquez d'une croix ce qui convient

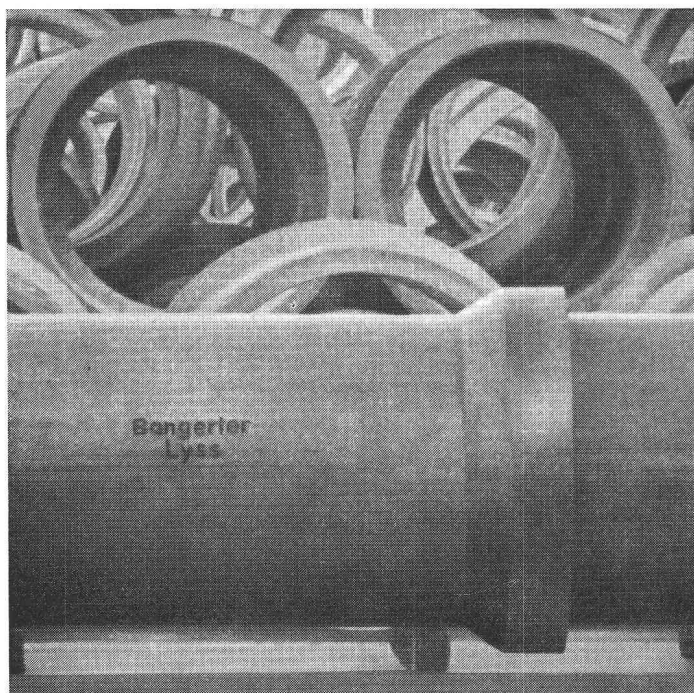
Expéditeur:  
Maison

Adresse

à l'attention de M

**E&S** ME71

**Des fleurs pour  
un tuyau  
en béton Bangerter  
fabriqué en l'an 1898...**



Le timbre ci-dessus a été appliqué lors de leur fabrication sur des tuyaux en béton Bangerter en l'an 1898. Ils sont posés comme collecteur d'eaux usées près de la gare de Langenthal, à une profondeur d'environ 3,50 m depuis bientôt 75 ans, et continueront de rester en service!

**...et pour un  
tuyau en béton  
centrifugé Bangerter  
de l'année 1971**

Vu les exigences toujours plus croissantes requises de tels collecteurs, nous sommes convaincus que le tuyau en béton Bangerter qui a fait preuve de résistance, de sécurité et de longévité, restera à l'avenir la solution sûre et économique.

L'évolution des méthodes de fabrication par rapport à 1898 en est une garantie certaine.

**Notre gamme de tuyaux:**  
tuyaux normaux (1 m)  
tuyaux spéciaux BAMAX  
tuyaux centrifugés  
pousse-tubes

**Bangerter Lyss**

A. Bangerter & Cie SA  
Fabrique de produits en ciment  
3250 Lyss, Téléphone 032/84 3131

## Entreprise René-Bazile Héritier

Bâtiments — Travaux publics  
SION — Téléphone (027) 2 31 21

travaux publics  
terrassements  
démolitions  
drainages  
canalisations  
pose de citernes  
extraction de rochers  
location de machines de génie civil  
à l'heure ou au mètre cube



1805 JONGNY VEVEY  
Téléphone (021) 51 59 09

## Franel & Pasquier S.A.

INGÉNIEUR-ENTREPRENEURS DIPLÔMÉS

### Lausanne

17, avenue Dapples  
Téléphone 27 61 46

### Vevey

5, avenue P.-Cérésole  
Téléphone 51 58 77

### Forel-Lavaux

Dépôt  
Téléphone 97 14 63

**Routes Génie civil Revêtements Béton armé Bâtiments**

# LOSINGER

Travaux  
publics

Entreprise  
Losinger SA Lausanne  
9 chemin de Longeraie



**SATEG S.A.**  
Lausanne

**CAMANDONA Frères**  
Crissier

**CUENOD & PAYOT S.A.**  
Lausanne

**H. MARTI S.A.**  
Lausanne

## **Terrassements généraux de la RN 9 entre Chexbres et Vevey**

Canalisations — passages supérieurs  
passages inférieurs — ancrages de murs  
voûtage de ruisseaux — murs traditionnels  
murs préfabriqués

Lot 410 — Complexe de Chexbres  
Lot 512 — Corsier - glissement du Nant  
Lot 515 — De Chexbres à la Veveyse



**SAVRO S.A.**  
Routes, travaux publics et bâtiment

SION  
Rue des Amandiers 12  
Tél. 027/2 25 92

LAUSANNE  
Rue Voltaire 7  
Tél. 021/26 10 51

AIGLE  
Ch. des Rosiers 13  
Tél. 025/2 33 32

**DUPUIS & CIE**

CLICHÉS - PHOTOLITHOS

CHENEAU-DE-BOURG 3 TÉL. 23 39 23 LAUSANNE

**J. GIOBELLINA & Cie**

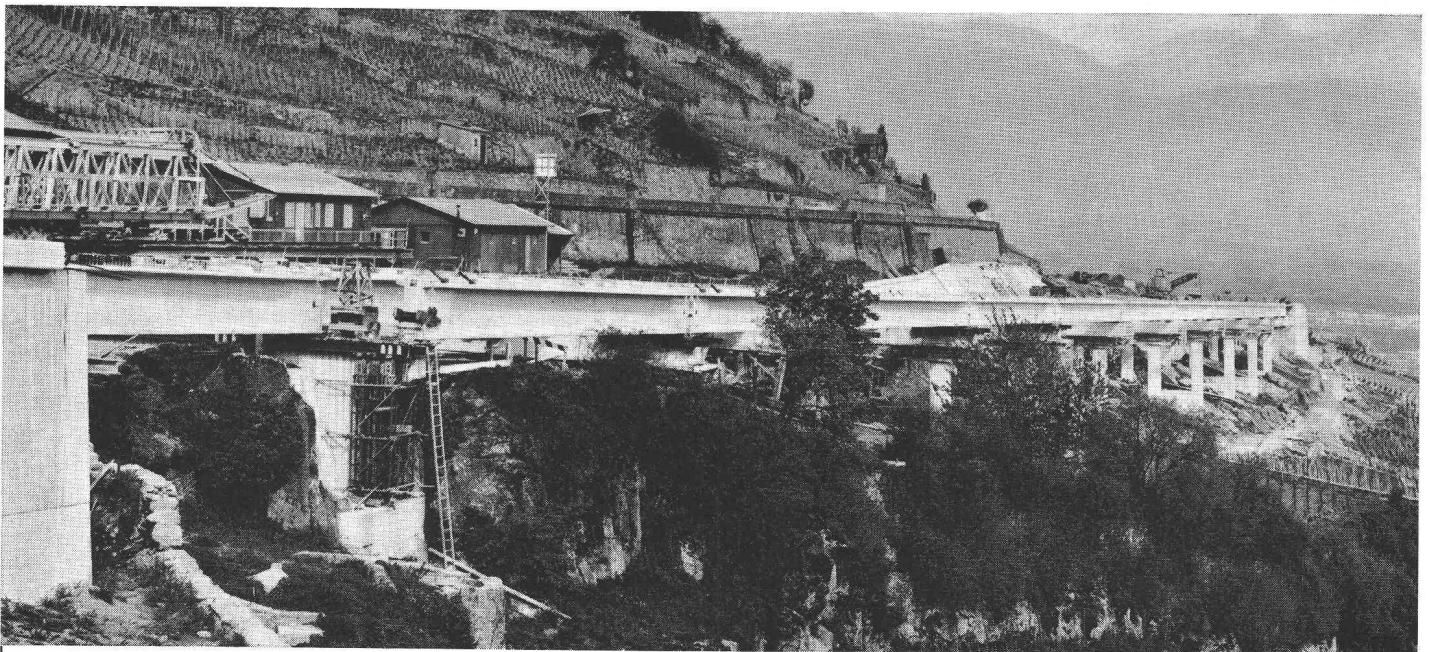
transports de ciment en vrac

transports et fournitures de sable,  
gravier, tout-venant brut et concassé

transports routiers et internationaux

Chemin de la Verrière 10  
Tél. (021) 28 27 23 - 24

**1094 Paudex/Lausanne**



Pont des Curnilles. Autoroute du Léman RN 9  
 Dép. des Travaux Publics du Canton de Vaud

Prof. F. Panchaud et Prof. M.H. Derron, en collaboration  
 B. Bernardi, ingénieur civil ETH/SIA

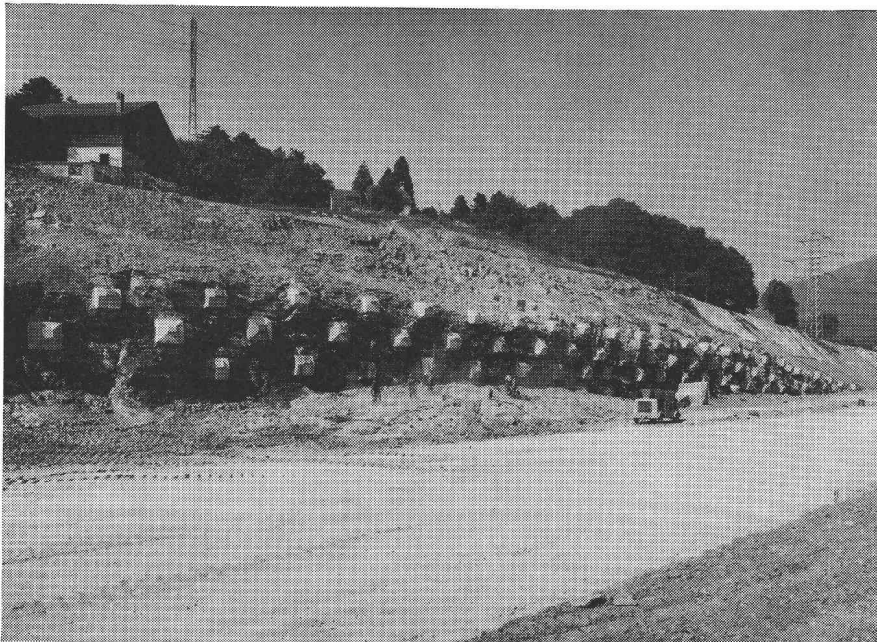
**VD**  
 IGECO SA  
 ETOY  
 021 76 32 72

**BE**  
 IGECO AG  
 LYSSACH  
 034 3 14 31

**ZH**  
 IGECO AG  
 VOLKETSCHWIL  
 051 86 48 44

Fabrication et montage d'éléments en béton  
 armé ou précontraint pour immeubles,  
 constructions industrielles, génie civil

# IGECO



Renvoi aux articles techniques  
 des pages 509, 510 et 511

**AUTOROUTE DU LÉMAN km 26,400**  
**TRAVAUX CONFORTATIFS**  
**AU NANT** à la sortie du pont de la  
 Veveyse en direction de Lausanne

Le pendage du rocher et sa nature ont  
 demandé l'exécution de travaux  
 d'ancrage. Les unités mises en place  
 sont des tirants VSL de 130 tonnes  
 scellés dans la roche saine au-delà des  
 surfaces possibles de rupture.

**SIF GROUTBOR S.A.**

Sondages, Injections, Forages  
 Tir-Fédéral 14, 1020 Renens

**PRÉCONTRAINTE S.A.**

Avenue des Alpes 1  
 1000 Lausanne



ont été chargés de l'exécution de ces travaux  
 ainsi que de celle des murs ancrés de Chardonne

