

Objektyp: **Advertising**

Zeitschrift: **Bulletin technique de la Suisse romande**

Band (Jahr): **97 (1971)**

Heft 10: **L'autoroute du Léman et ses ouvrages**

PDF erstellt am: **25.09.2024**

Nutzungsbedingungen

Die ETH-Bibliothek ist Anbieterin der digitalisierten Zeitschriften. Sie besitzt keine Urheberrechte an den Inhalten der Zeitschriften. Die Rechte liegen in der Regel bei den Herausgebern. Die auf der Plattform e-periodica veröffentlichten Dokumente stehen für nicht-kommerzielle Zwecke in Lehre und Forschung sowie für die private Nutzung frei zur Verfügung. Einzelne Dateien oder Ausdrucke aus diesem Angebot können zusammen mit diesen Nutzungsbedingungen und den korrekten Herkunftsbezeichnungen weitergegeben werden. Das Veröffentlichen von Bildern in Print- und Online-Publikationen ist nur mit vorheriger Genehmigung der Rechteinhaber erlaubt. Die systematische Speicherung von Teilen des elektronischen Angebots auf anderen Servern bedarf ebenfalls des schriftlichen Einverständnisses der Rechteinhaber.

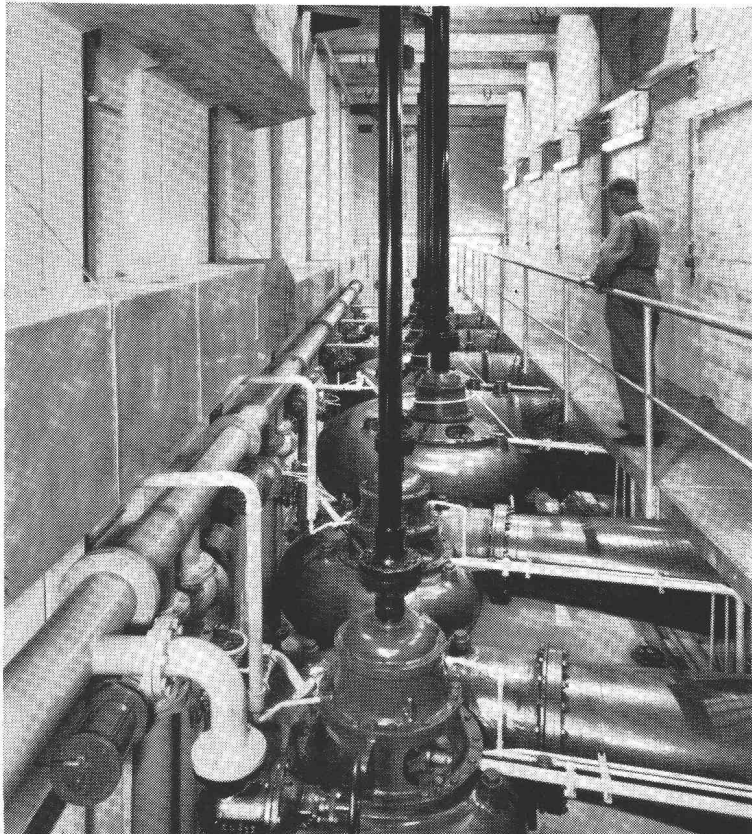
Haftungsausschluss

Alle Angaben erfolgen ohne Gewähr für Vollständigkeit oder Richtigkeit. Es wird keine Haftung übernommen für Schäden durch die Verwendung von Informationen aus diesem Online-Angebot oder durch das Fehlen von Informationen. Dies gilt auch für Inhalte Dritter, die über dieses Angebot zugänglich sind.

SULZER Distribution d'eau et refoulement des eaux usées



Installation de filtres rapides de Champ-Bougin, appartenant à la ville de Neuchâtel, pour le traitement d'eau du lac en eau potable. Capacité 1800 m³/h.



Station de pompage de St-Jean, appartenant à la ville de Genève, pour le refoulement d'eaux usées brutes, Capacité 90 000 m³/h.

Notre vaste programme de livraisons et une équipe d'ingénieurs expérimentés nous permettent d'offrir, dans le domaine de l'alimentation en eau ainsi que du refoulement et de l'épuration des eaux usées, des solutions optimum qui garantissent un rendement économique et une grande sécurité de fonctionnement.

Notre programme de livraisons pour services d'alimentation en eau potable et industrielle

- Pompes centrifuges en exécution à un et plusieurs étages, construction horizontale et verticale, pour installation immergée et à sec, pour toutes les données de fonctionnement et conditions d'implantation.
- Stations complètes de pompage d'eaux souterraines, au besoin combinées avec une installation pour le traitement de l'eau, comme par exemple enrichissement en oxygène ou stérilisation
- Relais de surpression complets
- Services complets d'approvisionnement en eau industrielle
- Installations complètes pour traitement d'eaux souterraines et de surface en eau potable et industrielle, composées de filtres à couches multiples en construction ouverte ou fermée en béton ou en acier, y compris installations pour l'enrichissement en oxygène et la stérilisation.
- Commandes électroniques pour installations de pompage et de traitement d'eau.

Notre programme de livraisons dans le secteur des eaux usées

- Pompes centrifuges en construction horizontale et verticale, pour tous agents à refouler, toutes données de fonctionnement et toutes conditions d'implantation
- Vis d'Archimède
- Pompes à air et soufflantes
- Désintégrateurs pour matières retenues par la grille
- Chauffages de digesteurs et échangeur thermiques
- Stations de pompage complètes équipées de pompes centrifuges ou de vis d'Archimède pour refoulement d'eau de drainage et de pluie, d'eaux usées et de boue
- Installations complètes de soufflantes pour bassins d'aération, séparateurs d'huile et de graisse

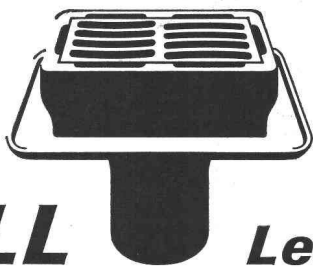
Sulzer Frères
Société Anonyme
8401 Winterthur, Suisse

Sulzer Frères S.A., Section Machines
12, avenue Fraisse, 1006 Lausanne



4.8f

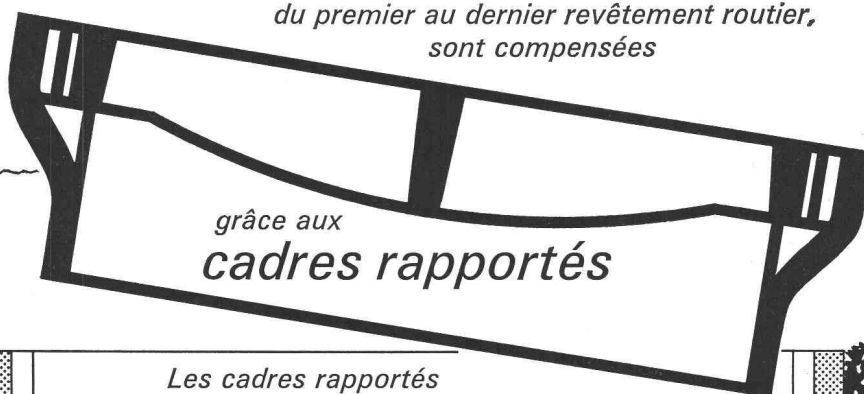
Rendez-nous visite à la Pro Aqua-Pro Vita 8.-12.6.1971, Bâle, halle 23, stand N° 343



VON ROLL *Les écoulements universels VON ROLL* *ne connaissent pas de dénivellation.*

*Les différences de niveau,
du premier au dernier revêtement routier,
sont compensées*

636



*grâce aux
cadres rapportés*

*Les cadres rapportés
sont interchangeables et
susceptibles d'être combinés.
Ce qui revient à dire:
Chaque hauteur peut être obtenue
Faible hauteur utile.
Hautes charges admissibles.
Grande capacité d'absorption.*

Écoulements universels VON ROLL

*pour ponts d'autoroutes
tunnels routiers
terrasses de parking*

VON ROLL S.A.
*Usine de Klus,
4710 Klus*

Visitez notre stand 332 à la halle 23 de l'exposition Pro Aqua-Pro Vita à Bâle

Nos conseillers de vente:
Monsieur O. Kaelin,
vice-directeur (à droite) et
Monsieur A. Vuilliomonet
(à gauche)



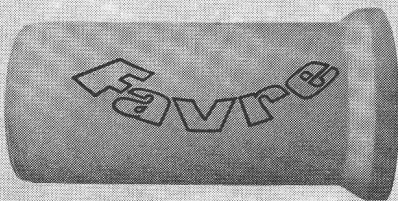
Tuyaux spéciaux de notre usine du Bouveret

Depuis le mois de juin 1970, nous fabriquons des tuyaux spéciaux. Des installations modernes garantissent des produits de haute qualité.

Programme de fabrication :

Tuyaux spéciaux,
longueur utile 2 m
Diamètre 25 à 150 cm
emboîtement simple ou cloche
armés et non-armés

Favre & Cie SA
Bouveret/VS



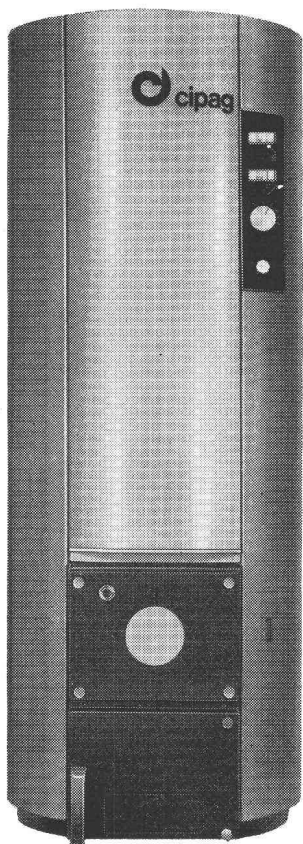
Représentants
pour la Suisse Romande :

Valais, Vaud, Genève:

O. Kaelin, 1009 Pully/VD
Tél. 021/28 65 11

Vaud nord, Neuchâtel,
Jura Bernois :

A. Vuilliomonet,
1033 Cheseaux/VD
Tél. 021/91 16 31



Avec la chaudière cipag csd *special*

VOUS gagnez du temps

Montage simple et rapide :
Introduction facile et sans dommage,
montage de l'isolation en quelques minu-
tes, même après raccordement complet

Mise en place dans n'importe
quelle situation grâce à sa forme fonc-
tionnelle et à son encombrement minimum

Raccordements simplifiés :

Toutes les prises à l'arrière, boîte à fumée avec
buse à droite, à gauche ou à l'arrière

Adjonction d'un groupe de régulation CIPABLOC
entièrement monté et câblé

Contrôle gratuit après mise en service

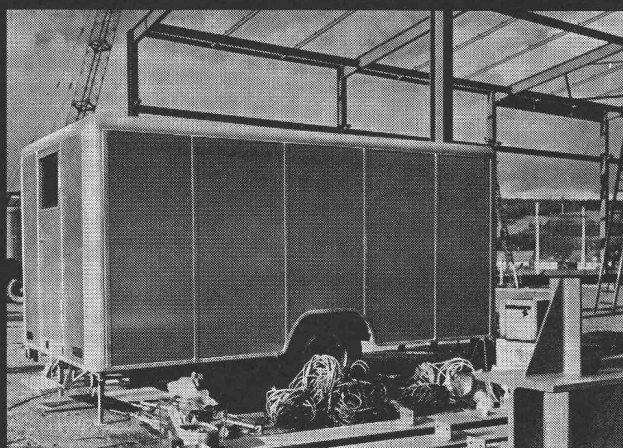
Service après-vente exemplaire

cipag Cipag SA Vevey
Fabrique de chaudières
et de chauffe-eau
tél. (021) 51 94 94

Plus belle et pourtant pas plus chère !

Aluminium Alusuisse

économique pour les véhicules de chantier



Atelier ou abri d'équipe mobile



Pont basculant

Plus la charge utile est grande, plus la capacité de transport augmente, la résistance à la corrosion réduit les frais d'entretien; les véhicules en aluminium sont donc plus économiques. L'aluminium a fait ses preuves depuis longtemps dans les conditions les plus dures. Consultez les spécialistes d'Alusuisse.



Bennes basculantes



Dumper



Aluminium Suisse SA Buckhauserstrasse 11 CH-8048 Zurich Téléphone 01/54 80 80

corexliège, un produit isolant contre le froid, la chaleur et contre le bruit.

corex Bâle SA

Lindenhofstrasse 28, 4002 Bâle
Téléphone 061/22 23 00

assortiment: panneaux corexliège, panneaux bi-corex, coquilles de corexliège

format: 100 cm x 50 cm

épaisseurs: 10-200 mm

poinds de volume: 120 à 200 kg/m³

coefficient thermique: 0,028-0,040 kcal/m h °C

coefficient de diffusion: 0,003-0,005 g/m h mmHg

résistance à la diffusion: μ = env. 20

résistance à la compression: 1-1,5 kg/cm²

corexliège



Longueurs : 1 axe : 3 à 5 m - 2 axes : 4 à 8 m

Roulottes de chantier JODAG

Revêtement :

- extérieur en MÉTAL
- intérieur en « Sperrtec »

Isolation irréprochable des parois et du toit
Largeur 2,20 m ; hauteur 2,30 m

Demandez notre offre

R. Rigling & Cie
Tél. (021) 34 58 37

1023 Crissier
Ch. de l'Esparcette 1



RIGLING

R. Rigling & Cie
Outillage spécial pour entrepreneurs
Tél. (051) 50 15 30

8050 Zurich-Erlikon
Leutschenbachstr. 44

ARMAVERON

ARMAVERIT



Collecteur d'eau usée à Onex GE \varnothing 70 cm

TUYAUX EN POLYESTER STRATIFIÉ
AVEC FIBRES DE VERRE \varnothing 40 - 125 cm

pour collecteurs d'eaux usées et d'eaux de surface, conduites sous-lacustres, etc.
se prêtent particulièrement bien pour la pose dans

- des terrains acides (marais et tourbe)
- des escarpements (poids restreint donc économie dans le transport)
- des eaux (pose facile et aucune nécessité d'entretien)
- des zones de nappes souterraines (tuyaux et joints étanches)
- des endroits à très faibles pentes (tubes lisses, rugosité nulle)

Pièces spéciales comme coudes, embranchements, réductions, brides et dilatations livrables pour tous les diamètres de 40 - 125 cm.

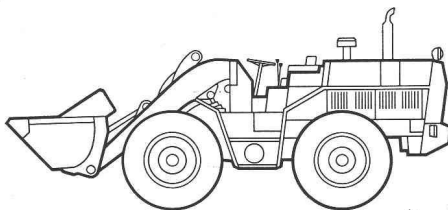
BASLER STUECKFAERBEREI AG, DEPT. ARMAVER, Badenstrasse 25, 4000 BÂLE, Tél. 061/33 23 29

Energie

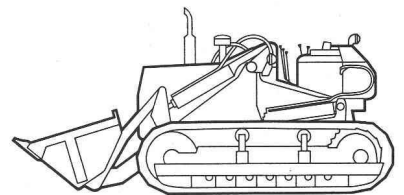
Source du mouvement. Base de la puissance. Indice du profit. Trax Fiat.



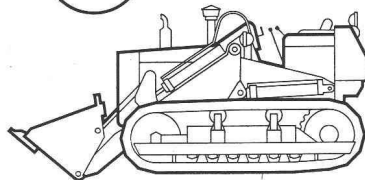
FR 9
Puissance: 88 CV DIN
Poids total: 8'000 kg



FR 12
Puissance: 125 CV DIN
Poids total: 10'850 kg



FL 14
Puissance: 140 CV DIN
Poids total: 15'400 kg



FL 10
Puissance: 102 CV DIN
Poids total: 11'700 kg

PS 441-1-11

Pour tous renseignements, prière de s'adresser à Robert Aebi AG:

Renens:
Route de Bussigny
1020 Renens
Tél. 021 34 42 12

Zurich:
Uraniastrasse 31-33
8023 Zurich
Tél. 051 23 17 50

Regensdorf:
Hardrainstrasse 77
8105 Regensdorf
Tél. 051 71 25 50

Zollikofen:
3052 Zollikofen BE
Tél. 031 57 36 36

Landquart:
Industriequartier
7302 Landquart
Tél. 081 51 25 42

FIAT

Fiat (Suisse) SA, 1211 Genf 13