

Objektyp: **Advertising**

Zeitschrift: **Bulletin technique de la Suisse romande**

Band (Jahr): **92 (1966)**

Heft 19

PDF erstellt am: **25.09.2024**

Nutzungsbedingungen

Die ETH-Bibliothek ist Anbieterin der digitalisierten Zeitschriften. Sie besitzt keine Urheberrechte an den Inhalten der Zeitschriften. Die Rechte liegen in der Regel bei den Herausgebern. Die auf der Plattform e-periodica veröffentlichten Dokumente stehen für nicht-kommerzielle Zwecke in Lehre und Forschung sowie für die private Nutzung frei zur Verfügung. Einzelne Dateien oder Ausdrucke aus diesem Angebot können zusammen mit diesen Nutzungsbedingungen und den korrekten Herkunftsbezeichnungen weitergegeben werden. Das Veröffentlichen von Bildern in Print- und Online-Publikationen ist nur mit vorheriger Genehmigung der Rechteinhaber erlaubt. Die systematische Speicherung von Teilen des elektronischen Angebots auf anderen Servern bedarf ebenfalls des schriftlichen Einverständnisses der Rechteinhaber.

Haftungsausschluss

Alle Angaben erfolgen ohne Gewähr für Vollständigkeit oder Richtigkeit. Es wird keine Haftung übernommen für Schäden durch die Verwendung von Informationen aus diesem Online-Angebot oder durch das Fehlen von Informationen. Dies gilt auch für Inhalte Dritter, die über dieses Angebot zugänglich sind.

DOCUMENTATION GÉNÉRALE

Extraits d'articles de revues suisses et étrangères reçues par le « Bulletin technique » et déposées à la Bibliothèque de l'École polytechnique de l'Université de Lausanne, avenue de Cour 33, où elles peuvent être consultées.

N. B. — L'indice figurant en tête et à droite de chaque extrait est celui de la « Classification décimale universelle ».

Sciences pures

- BT 4267 534.13
Les procédés expérimentaux de l'essai global de vibration d'une structure. C. BÉATRIX.
Recherche aérospatiale, (1965) 109, nov.-déc., p. 57-64, 4 fig.

L'essai global de vibration d'un avion ou engin a toujours paru, en France, le mieux adapté à la détermination des caractéristiques structurales nécessaires à la prévision de leur comportement aéro-élastique.

L'étude citée a pour but de faciliter la tâche de l'expérimentateur en réunissant l'exposé et l'application schématique des procédés actuellement utilisés :

Objectifs de l'essai global de vibration. Isolation d'un mode propre. Etude de la réponse à différents niveaux d'excitation. Détermination des valeurs généralisées.

- BT 4268 537.533.35 : 669
Le microscope électronique et ses applications métallurgiques.
Technique moderne, 57 (1965) 11, nov., p. 490-497, 18 fig.

Techniques spéciales d'observation : stéréoscopique, sur fond noir, retransmission télévisée. — Grandeurs caractéristiques : mesure du pouvoir séparateur, mesure du grossissement. — Formation des images. — Technique des préparations : examen par transparence, méthode par empreintes, technique de l'ombrage métallique (shadow-casting). — Quelques réalisations : métallurgie, chimie des catalyseurs et poudres, graisse et lubrifiant.

Mécanique appliquée

- BT 4269 621.565.2
Isolants nouveaux et nouvelles techniques d'isolation. A. GAG.
Rev. gén. Froid, 56 (1965) 10, oct., p. 1197-1205, 9 fig.

Depuis une vingtaine d'années, de nouveaux isolants sont apparus sur le marché qui présentent de meilleures propriétés que les isolants traditionnels. Ce sont, pour la plupart, des produits de synthèse fournis par l'industrie des matières plastiques.

Après un rappel des principales propriétés des isolants et quelques commentaires concernant leur étanchéité, l'auteur décrit : la mousse de polyuréthane (dont le principal avantage est de pouvoir être confectionnée *in situ*), la mousse de chlorure de polyvinyle (dont les propriétés mécaniques remarquables ont permis la mise au point d'une technique d'isolation étanche et auto-travaillante appelée isolation « sandwich »), le verre cellulaire ou verre mousse (qui a conduit à la réalisation d'une maçonnerie isotherme).

Electrotechnique

- BT 4270 621.316.925 : 621.313.1
Schutz der Statoren von Grossgeneratoren durch elektrische Relais.
A. KOLAR.
Bull. Ass. suisse Electriciens, 56 (1965) 24, 27 nov.,
p. 1076-1084, 17 fig.

Exposé des exigences fondamentales posées aux équipements de protection par relais électriques en général et pour les alternateurs en particulier. En raison de l'importance des capitaux investis, tous les équipements de protections usuels nécessaires sont utilisés pour protéger les grands alternateurs. L'auteur passe en revue ces différents équipements. Etant donné que des courts-circuits peuvent avoir de graves conséquences, la protection différentielle est traitée en détail. Des indications relatives aux projets d'équipements complètent cette étude.

Génie

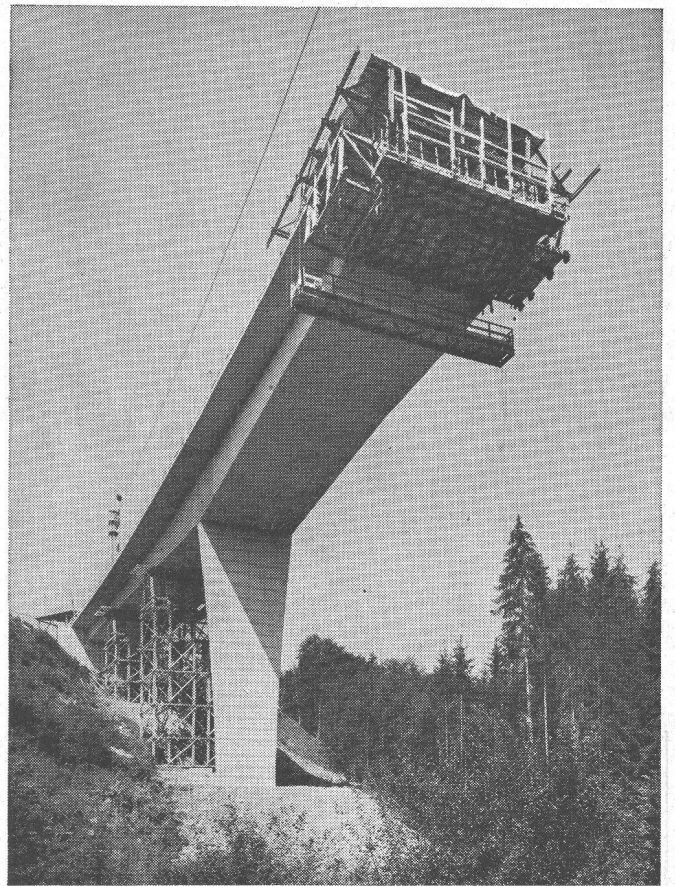
- BT 4271 624.21 : 625.745.1 (44)
Ponts-routes en France. DIVERS AUTEURS.
La Route, supplément à Travaux (1965) 366, sept.,
p. 1-105, fig.

Numéro spécial consacré aux études suivantes :
Vingt ans de ponts routiers français (1945-1965).

Tendances de la construction des ponts routiers en France : Chances et conditions du progrès dans les ponts. Tendances actuelles dans la construction des ponts métalliques. Le nouveau règlement de béton armé et son application aux ponts routiers. Notes sur les ponts en béton précontraint.

Les ponts sur les autoroutes : Introduction. Ponts types et ponts en béton précontraint sur les autoroutes françaises. Le calcul électronique des ponts. Les ponts-cadres courants autoroutiers, un exemple de calcul automatique de ponts.

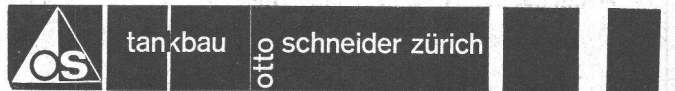
Le laitier de hauts fourneaux dans les ouvrages d'art routiers. Les ponts-routes métalliques soudés.



ENTREPRISE DE TRAVAUX PUBLICS

Pierre CHAPUISAT, ingénieur

TRAVAUX SOUTERRAINS — PONTS — BÉTON ARMÉ
LAUSANNE — MARTIGNY

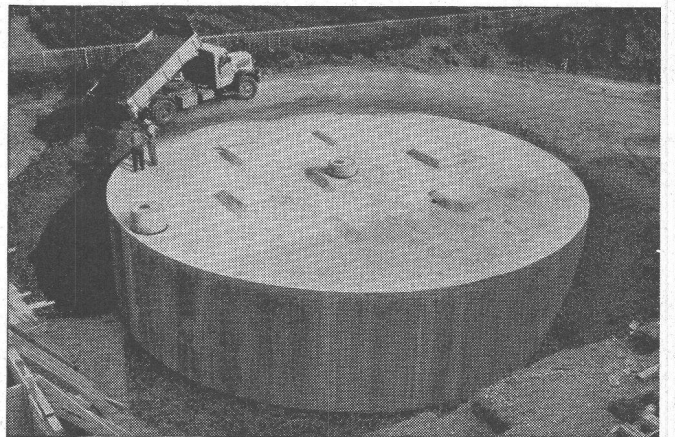


Bureau Lausanne : F.-A. Streit
chemin Haute-Brise 16, tél. (021) 28 85 04

CITERNES EN BÉTON ARMÉ

SYSTEME SCHNEIDER

S. I. Laurana-Parc/Genève, citerne pour mazout, capacité
800 000 litres



Elles sont économiques et ne nécessitent aucun entretien. Pas de rouille, pas de problèmes de transport et de mise en place, conservation illimitée. Toutes formes, toutes capacités.

Revêtement spécial éprouvé depuis 35 ans.
Demandez nos catalogues et la visite de notre représentant.

Chimie industrielle

- BT 4272** 66.047
Le régime hygroscopique du séchage et sa représentation dans le diagramme de l'air humide de Mollier. G. SEIDL.
Rev. gén. Thermique, 4 (1965) 47, nov., p. 1223-1232, 17 fig.

Le but de cette étude est de construire, en partant du diagramme de Mollier, un diagramme à trois dimensions permettant de suivre les variations des caractéristiques des matériaux au cours du « régime hygroscopique » du séchage. Ce diagramme permet de résoudre l'équation différentielle du séchage et de déterminer la pression partielle de la vapeur d'eau à la surface du matériau, et par suite la « force agissante » du transport de masse qui correspond à la différence de pression partielle.

Cette méthode permet aussi de définir la courbe caractéristique de la température de surface du corps au cours du séchage.

- BT 4273** 669.136.1
Le traitement thermique de la fonte à graphite lamellaire et sphéroïdal. H. MAYER.
Rev. techn. Sulzer, 47 (1965) 3, p. 157-167, 19 fig.

Bases du traitement thermique de la fonte. Transformation eutectoïde de l'austénite. Processus de la transformation de l'austénite au refroidissement rapide. Traitement thermique de la fonte dans la pratique. Traitement de stabilisation. Recuit d'adoucissement de la fonte de fer. Recuit de normalisation. Traitement thermique de trempe et de revenu.

Construction, Architecture

- BT 4274** 699.844
Problèmes d'isolation acoustique dans la construction industrialisée d'habitations. J. SADOWSKI.
Building Science, 1 (1966) 3, fév., p. 203-235, 36 fig.

Principes généraux de protection acoustique des locaux. — Exigences normalisées relatives aux propriétés acoustiques des cloisons. — Analyse de la construction industrialisée d'habitations sur la base des essais acoustiques. — Recommandations concernant l'étude acoustique des murs et planchers des bâtiments construits par procédés industriels : qualités acoustiques des murs, murs doubles, murs multiples, murs-rideaux. — Classification des planchers d'après leurs propriétés acoustiques : incidence de la construction du plancher sur ses qualités d'isolement acoustique, principes d'isolation acoustique des planchers, incidence de différents facteurs sur les propriétés acoustiques d'un plancher flottant.

- BT 4275** 725.826.1 (43)
Le nouveau stade couvert de la ville de Brême. A. B.
Techn. Travaux, 41 (1965) 9-10, sept.-oct., p. 293-300, 11 fig.

La bâtiment principal, d'un volume de 105 800 m³, est centré sur une piste de 40×80 m ; il est couvert, sans appuis intermédiaires, par une toiture de 80×80 m. Le public dispose de 6800 places assises, dont 4500 dans les deux tribunes nord et sud bordant la piste. Des constructions annexes à un étage, d'un volume de 55 300 m³, complètent l'installation : hall de service de 29×55 m, gymnase, salle de conférence pour 500 personnes, etc.

Cet édifice, à l'aspect quelque peu insolite, est caractérisé par six puissantes fermes en béton précontraint, côté sud, qui soutiennent à l'arrière chacune de ses tribunes et par les tirants, également en béton précontraint qui, groupés par trois, relient les fermes sud aux fermes nord, plus modestes, et supportent la couverture. Les escaliers d'accès « en nid d'abeille » s'adosent à une paroi en verre. Le plafond suspendu, brillamment éclairé et d'une qualité acoustique très soignée, crée une ambiance de confort.

Divers

- BT 4276** 656.1.015
Le problème du stationnement. E. W. JAMES.
Hoch- u. Tiefbau, 65 (1966) 11, 18 mars, p. 272-284, 2 fig.

L'auteur a étudié les diverses statistiques du trafic sur les autoroutes, les grandes routes, les routes provinciales, et dans les villes. Il critique les conditions retenues pour l'étude du problème de stationnement dans les villes et donne un aperçu de l'histoire du problème du stationnement et des efforts faits pour le résoudre. Dès 1923, une conférence américaine proposa une méthode pour le résoudre, fondée sur l'interdiction de tout stationnement sur les terrains et propriétés publics. Depuis lors, aucun pays n'a entrepris quelque chose dans ce sens, sauf peut-être les États-Unis où certains quartiers furent démolis et affectés à des places de stationnement pour les habitants et les visiteurs des immeubles voisins. Comme solution, l'auteur propose l'interdiction totale de parquer aux centres des villes combinée à la création obligatoire d'entrées cochères dans les maisons de commerce, pour que le chargement et le déchargement des marchandises ne gêne pas le trafic de la rue.



Walo Bertschinger SA.

Routes

Voies ferrées

Sols industriels

Génie Civil

CONSTRUCTION

DE

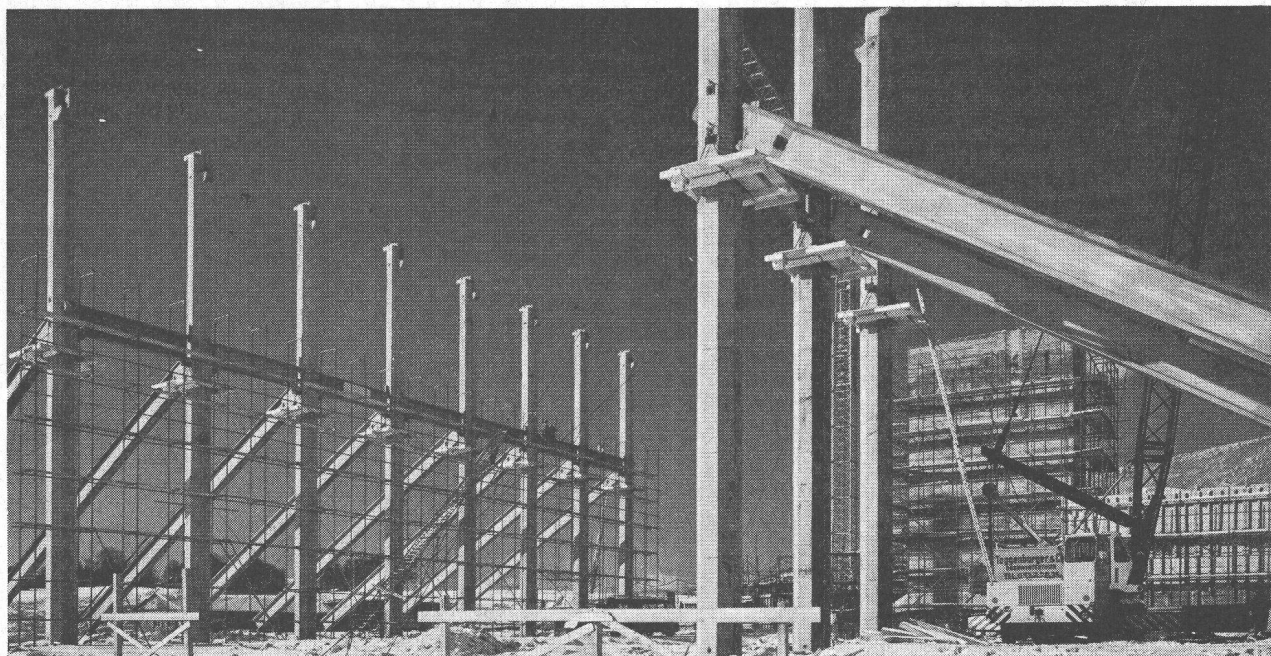
**DÉPÔTS POUR COMBUSTIBLES
LIQUIDES**

STATIONS DE DISTRIBUTION
STATIONS DE POMPAGE
REVISION DE CITERNES

Projets et devis sur demande

BALCO S.A.

Adm. J. Cottet - ing. SIA
7, rue Chaponnière Genève
Téléphone (022) 31 37 80



Préfabrication **Stahlton**

Juracime SA, Cornaux NE
 Piliers principaux précontraints: hauteur 22,15 m,
 poids 22,7 tonnes
 Poutres précontraintes: longueur 22,45 m, poids 11,3 tonnes
 Stahlton-Prébéton SA Tivoli 60 tél. 021 24 55 33 1000 Lausanne
 Stahlton SA Riesbachstr. 57 tél. 051 47 64 00 8034 Zurich 8

Pas de rouille avec

ALUCROM

Aujourd'hui le produit
 par excellence pour l'application
 des couches de fond anti-rouille

bacher

Bacher S.A. Reinach, Tél. 061/ 82 50 51

BREVETS D'INVENTION
 MARQUES - MODÈLES - EXPERTISES
 TRADUCTIONS

EDMOND LAUBER & Cie

Ingénieur SIA diplômé de l'Ecole Polytechnique Fédérale
 Ancien ingénieur chef-constructeur de la
 Société Alsacienne de Constructions Mécaniques, à Belfort
 Ex-professeur au Technicum du Locle
 Membre de la Société Suisse de Chronométrie
 et de la Société Chronométrique de France
Bureau fondé en 1941

RENDEZ-VOUS SUR PLACE
 2, rue de l'Ecole-de-Chimie GENÈVE Tél. (022) 25 31 88

VIANINI

tuyaux en béton armé centrifugé
 pour conduites de câbles, égoûts, syhons,
 turbines, adductions d'eau, captages, etc.
 Tous produits en ciment
 Tuyaux ordinaires jusqu'à 1500 mm Ø

TUCA

TUCA
 tuyau centrifugé-vibré,
 armé ou non armé,
 emboîtement normal

emCo

Fosses de décantation
 Séparateurs d'essence
 conformes aux directives
 de l'ASPEE

Desmeules Frères SA

GRANGES-MARNAND, téléphone (037) 6 41 16

DOCUMENTATION DU BATIMENT

CENTRE NATIONAL SUISSE : BIBLIOTHEQUE DE L'ECOLE POLYTECHNIQUE FEDERALE, ZURICH

725.23 (494.45)

Lamunière, Jean-Marc : Maison d'édition et Imprimeries Réunies à Lausanne. (*Druck- und Verlagshaus in Lausanne.*) Avec fig., Bauen & Wohnen, 19 (1965) 1, p. 3-8.

Ensemble pour l'imprimerie et les bureaux d'une maison d'édition de journaux. Les parties industrielles occupent les immeubles bas, la tour de l'administration s'élance dans la hauteur de ses 11 étages. Noyau massif entouré de charpente plus légère. Façade : verre isolant et aluminium, parois intérieures démontables. Module de 1,40 m.

Suisse, EPF, Zurich, 1966, N° 28.

72 (73)

Ragons, Michel : Où va l'architecture américaine ? (*Was wird aus der amerikanischen Architektur ?*) Avec fig., Bauen & Wohnen, 19 (1965) 1, p. 37-44.

Depuis vingt ans, l'architecture américaine s'était placée à l'avant-garde de l'architecture contemporaine. Actuellement elle marque une régression absolue, abandonne la recherche pour la production accélérée et tombe dans un baroquisme du décor.

Suisse, EPF, Zurich, 1966, N° 29.

725.822 (494.34) : 711.4

Rebsamen, Hanspeter : Considérations urbanistiques sur le concours du nouveau Théâtre de la Comédie à Zurich. (*Städtebauliches zum Schauspielhaus-Wettbewerb in Zürich.*) Avec fig., Schweiz. Bautz., 83 (1965) 5, p. 75-82.

La nécessité d'une nouvelle construction se place dans une perspective historique. Le terrain dont l'aménagement était l'objet du concours se situe dans le quartier universitaire de la ville. Evaluation des résultats du concours.

Suisse, EPF, Zurich, 1966, N° 30.

72.036 (44)

Moos, Stani von : Les débuts de l'architecture moderne à Paris entre 1912 et 1932. (*Aspekte der neuen Architektur in Paris 1912-1932.*) Avec fig., Werk, 52 (1965) 2, p. 45-56.

Présentation illustrée des œuvres de trois architectes parisiens. Henry Sauvage, pionnier de « l'immeuble à gradins ». Robert Mallet-Stevens, architecte d'une rue de « beau quartier ». Pierre Chareau, créateur de la « Maison de verre ».

Suisse, EPF, Zurich, 1966, N° 31.

727.5 (73)

Rudolph, Paul, arch. : Laboratoires Endicott (Endo) à Garden City, Long Island, 1964. (*Endicott Laboratorien (Endo) in Garden City, Long Island, 1964.*) Avec fig., Werk, 52 (1965) 2, p. 76-80.

Bâtiment de dimensions et d'aspect monumentaux situé près d'une autoroute et appelé à donner une image de la société. Tours d'escaliers et toit-terrasse. Formes cylindriques sur les façades. Construction en béton précontraint.

Suisse, EPF, Zurich, 1966, N° 32.

727.3 (410)

Stirling, James ; Gowan, James, arch. : La Faculté d'ingénieurs de l'Université de Leicester, 1963. (*Ingenieurabteilung der Universität Leicester, 1963.*) Avec fig., Werk, 52 (1965) 2, p. 70-75.

Edifice pour 250 étudiants, composé de constructions de hauteurs différentes. Grands ateliers recevant un éclairage indirect par le haut (fenêtre « dents de scie » en diagonale), laboratoires de recherche, auditorium et bureaux d'administration.

Suisse, EPF, Zurich, 1966, N° 33.

726.(94)

Grundfest, P. J. : Eglises modernes en Australie. (*Moderne Kirchen in Australien.*) Avec fig., Werk, 52 (1965) 2, p. 27*-29*.

Quelques exemples de l'architecture religieuse moderne en Australie. Ces édifices ne portent pas beaucoup de marques locales et pourraient se trouver également ailleurs.

Suisse, EPF, Zurich, 1966, N° 34.

711.58 (494.26)

Domenig, Th. ; Domenig, Th., arch. : Le projet du quartier « Lacuna » à Coire. (*Quartierplan « Lacuna » in Chur.*) Avec fig., Schweizer Baubl., 76 (1965) 11, p. 1-3.

L'un des plus importants ensembles d'habitation de la Suisse alémanique comprendra 18 blocs et immeubles-tours abritant 3300 personnes. Les bâtiments ne couvriront que 23 % de la surface du terrain et seront répartis en trois groupes. La circulation motorisée sera souterraine à l'exception d'une seule voie admise en surface. Les travaux entrepris dureront de cinq à dix ans.

Suisse, EPF, Zurich, 1966, N° 35.

69.002.2 : 624.012.3

Schweizer, Robert : Construire avec des éléments préfabriqués en béton armé ou précontraint. (*Bauen mit Eisenbeton- und Spannbeton-Fertigteilen.*) Avec fig., Schweiz. tech. Z., 62 (1965) 6, p. 101-108.

La préfabrication d'éléments pour la construction, ses avantages et désavantages, ses aspects économiques, techniques, et technologiques, les problèmes qu'elle pose.

Suisse, EPF, Zurich, 1966, N° 36.

711.523 (494.24)

« City-Sud », l'aménagement du centre de Bienne. (*Zentrumsüberbauung Biel « City-Süd ».*) Avec fig., Schweizer Baubl., 76 (1965) 13, p. 1-3.

Les groupes suivants sont prévus : deux centres d'achat, loisirs, expositions, théâtre, marché et centre-ville avec piscine couverte. Aux 30 000 m² des surfaces libres s'ajouteront 8000 m² des toits-terrasses. Réalisation par étapes, jusqu'en 1980 environ. Frais : env. 200 millions de francs, à partager entre la ville et l'initiative privée.

Suisse, EPF, Zurich, 1966, N° 37.

333.32 (8.03)

Les problèmes du logement de l'Amérique centrale ne sont pas insolubles. (*Lateinamerikas Wohnungsbau-Probleme sind nicht unlösbar.*) Avec fig., Schweizer Baubl., 76 (1965) 13, p. 4-6.

Quelques données caractérisant la carence de logements dans les pays d'Amérique latine. Tâches qui doivent être accomplies pour y remédier. Conditions financières d'une solution.

Suisse, EPF, Zurich, 1966, N° 38.

72.017.4

Buschmann, Margit Téry : De l'emploi des couleurs dans la construction. (*Über die Verwendung von Farbe am Bau.*) Avec fig., ac 37 Rev. internat. d'amiante-ciment, 10 (1965) 1, p. 5-7.

Les considérations théoriques de l'auteur — artiste-peintre et « colour consultant » — sur les couleurs et leurs contrastes trouvent leur illustration dans une série de constructions récentes présentées en ce numéro. Ces éléments esthétiques y ont été mis en valeur soit consciemment, soit par l'emploi simple de matériaux contrastants.

Suisse, EPF, Zurich, 1966, N° 39.

69.002.2 : 728.2 (494.42)

« Cité Nouvelle » — une vaste construction à Onex, près de Genève : 2089 logements. (*« Cité Nouvelle » — eine Grossüberbauung in Onex bei Genf : 2089 Wohnungen.*) Avec fig., Das Wohnen, 40 (1965) 2, p. 29-33.

Construction en deux étapes d'une dizaine de bâtiments et d'immeubles-tours abritant plus de 2000 appartements. La préfabrication selon le procédé Baretts y joue un rôle prépondérant et rend nécessaire en même temps la bonne organisation du chantier. La fin des travaux est prévue pour 1966.

Suisse, EPF, Zurich, 1966, N° 40.

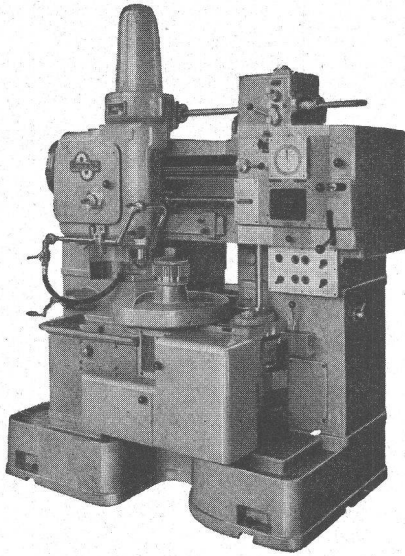
711.558 (73)

Centre culturel au milieu de la ville de New-York. (*Ein Kultur-Zentrum inmitten von New York.*) Avec fig., Schweizer Baubl., 76 (1965) 14, p. 5-7.

Lincoln Center réunira six importants édifices : Philharmonia Hall, New York State Theatre, Metropolitan Opera, Vivian-Beaumont-Theatre, Julliard-Building (école d'art dramatique) et Library Museum of the Performing Arts. La construction du premier est déjà en cours et bénéficie des résultats les plus récents de l'acoustique.

Suisse, EPF, Zurich, 1966, N° 41.

Machine à tailler les engrenages
par couteau **Lorenz**



Economique - précise

Taillages intérieurs et extérieurs

Avec chargeur automatique
pour les grandes séries



Walter Meier **MACHINES-OUTILS SA**

8024 Zurich Muhlebachstrasse 11-15
Téléphone 051/345400

L'Exposition permanente de la Construction

LAUSANNE, Place de la Gare 12 — Tél. 23 79 29

vous renseigne sur les nouveautés dans la construction

ENTRÉE LIBRE

250 EXPOSANTS

U
FORM

petite surface

grande surface

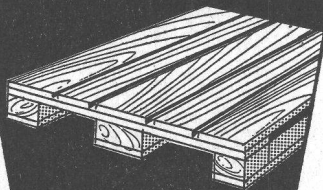
LE SYSTEME
« BOITE DE CONSTRUCTION »
POUR COFFRAGES RATIONNELS

POUR GRANDES VITESSES DE BETONNAGE

ACROW CONSTRUVIT S.A. LYSS

TELEPHONE 032 / 84 24 05

Wer kalkuliert,
der palettiert -
mit Kayser-
Paletten



67

Palettenwerk

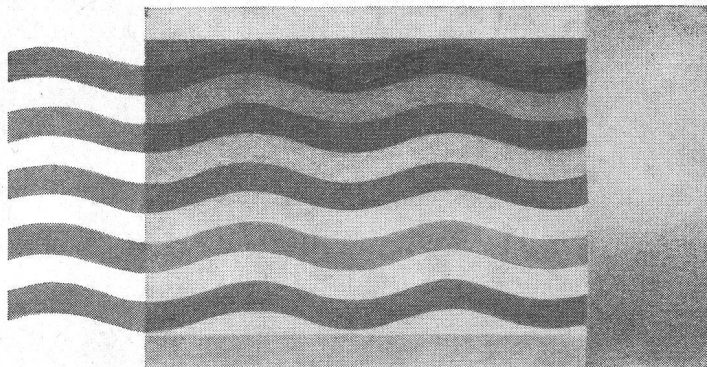
KayserAG

Ø 041 841168

- ▶ löst Ihre Versandprobleme
- ▶ Paletten sofort lieferbar
- ▶ zu günstigen Preisen!

Stans

Pas d'incrustations



Les parois des tuyaux d'amiante-ciment sont absolument lisses, propriété garantissant un écoulement élevé et constant et éliminant toute prise aux incrustations. Les tuyaux d'amiante-ciment sont insensibles à tous les agents chimiques, physiques, électriques et biologiques favorisant les incrustations.

Avantages des tuyaux d'amiante-ciment aux résistances en croissance continue: grande durabilité, service sûr, avantageux, résistants aux agents chimiques et à la corrosion. Degrés de pression variés.

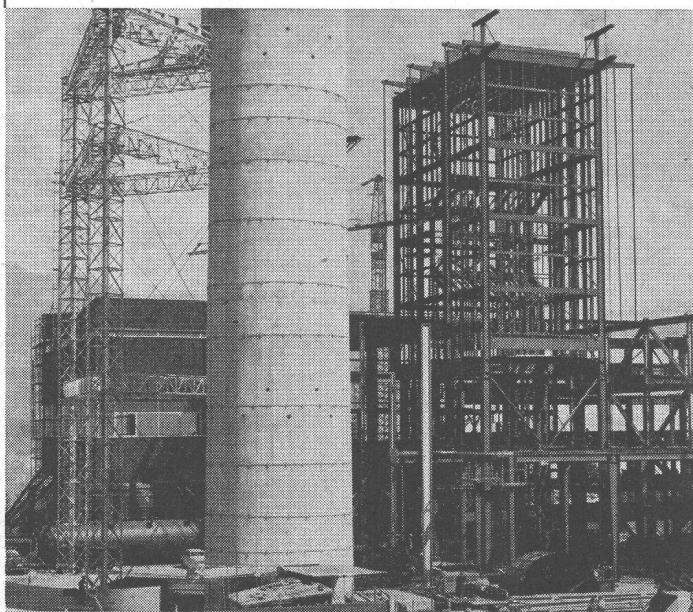
Diamètres de 50 à 1000 mm.

Eternit® Eternit SA, 8867 Niederurnen
Tél. 058/41555

® = la marque déposée de produits d'amiante-ciment

PONTS - CHARPENTES - PYLONES
CHAUDRONNERIE - TÉLÉCABINES

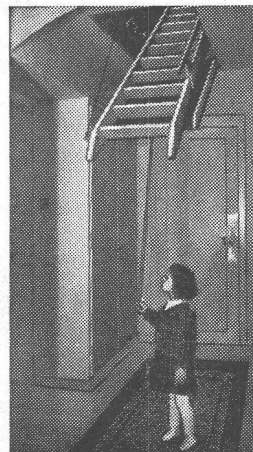
GIOVANOLA



Charpente métallique d'une des 2 chaudières monotubulaires Sulzer en montage à la Centrale thermique de Chavalon

GIOVANOLA FRÈRES S.A.

MONTHÉY (SUISSE)



L'escalier
mobile breveté
"SIEBER"

LUCERNE

Brunnhalde Tél. 041 / 2 04 56

GENÈVE

Tél. 022 / 42 44 15

Alois BAUMANN

DUPUIS & C^{IE}
photogravure
CLICHÉS DESSINS PHOTOS
Lausanne Cheneau-de-Bourg 3 Tél. 23 39 23



La Division des usines électriques de la Direction générale des Chemins de fer fédéraux suisses, à Berne, cherche un

DESSINATEUR ÉLECTRICIEN



avec apprentissage complet comme collaborateur à la construction et l'exploitation d'installations électriques d'alimentation.

Nous offrons une place stable avec de bonnes possibilités d'avancement et prestations sociales. La rémunération sera fixée selon le régime des salaires du personnel fédéral.

S'adresser par lettre manuscrite à la
**Division des usines électriques CFF, Mittelstrasse 43,
3000 Berne.**

INGÉNIEUR CIVIL DIPL. EPF

Suisse, huit ans d'expérience, études béton armé et génie civil, français, allemand, cherche nouvelle situation en Suisse romande, bureau ou entreprise. Prière d'écrire sous chiffre **SA 9938 B aux Annonces Suisses, 3001 Berne.**

DESSINATEUR PROJETEUR

actuellement en France, habitué au travail indépendant, cherche un emploi intéressant dans un bureau d'architecte.

Langues : allemand, français.

Offre sous chiffre **SA 9940 B aux Annonces Suisses S. A., 3001 Berne.**

Bureau technique cherche

INGÉNIEUR CIVIL

ayant quelques années de pratique, pour études de constructions en béton armé et charpente métallique.

Poste intéressant pour ingénieur sachant travailler d'une manière indépendante.

Faire offres détaillées au
**Bureau Aberson & Epars,
40, rue du Stand, 1204 Genève.**

Wir suchen einen erfahrenen

diplomierten Elektroingenieur

als Schadeninspektor für die gesamte Schweiz bei einer führenden Versicherungsgesellschaft.

Die Tätigkeit ist sehr interessant und ideal für jemand, der in der Berufsausübung folgende Voraussetzungen verwirklicht sehen möchte :

Unabhängigkeit

Unterstellung direkt der Zentralkommission.
Selbständigkeit in der Durchführung der Aufgaben.

Abwechslung

Reisetätigkeit in der ganzen Schweiz — jedoch meist nur kurzfristig. Berührung mit allen Branchen, die elektrische Energie erzeugen und verwenden.

Technische Vielseitigkeit

Untersuchungen an den verschiedenen elektrischen Maschinen, Apparaten und Anlagen. Analysen der Schadenabläufe und -ursachen. Beurteilung der Reparaturmöglichkeiten usw.

Kontakt

Verhandlungen mit Werkführern, Betriebsleitern, Oberingenieuren, Zentralenchefs usw. (Beherrschung der französischen Sprache notwendig).

Unser Kunde bietet in jeder Hinsicht zeitgemässe Bedingungen sowie ein gutes Arbeitsklima.

Elektroingenieure, wenn möglich Richtung Starkstrom, welche eine gute Erfahrung in elektrischen Anlagen und Maschinen haben und den übrigen Anforderungen entsprechen können, sind um Einreichung einer handschriftlichen Offerte gebeten. Jede Bewerbung oder Anfrage wird streng vertraulich behandelt.

ALLGEMEINE TREUHAND AG.
Abt. für Unternehmensberatung
Schauplatzgasse 21, 3001 Bern

Bureau des autoroutes du canton de Fribourg

cherche pour son bureau d'études :

1 INGÉNIEUR

en qualité de chef-adjoint du bureau technique

DESSINATEURS EN GÉNIE CIVIL

Nos projets concernent principalement les routes nationales, les corrections de réseaux existants, les problèmes de canalisations.

Faire offres au BUREAU DES AUTOROUTES,
1, square des Places,
1700 Fribourg.

KANTON AARGAU

Die Baudirektion des Kantons Aargau sucht für das Hochbauamt, Abteilung Wohnungsbau

ARCHITEKT HTL

mit abgeschlossenem Studium oder gleichwertiger theoretischer und fachlicher Ausbildung.

Interessante und weitgehend selbständige Tätigkeit. Gehalt nach Vereinbarung im Rahmen der Besoldungsordnung. Pensionskasse.

Eintritt nach Übereinkunft.

Handgeschriebene Offerten mit Lebenslauf, Zeugnisabschriften und Foto sind bis zum **30. September 1966** einzureichen.

Aarau, den 5. September 1966.

Aarg. Baudirektion
5000 Aarau

BAUDIREKTION DES KANTONS AARGAU

Das Tiefbauamt benötigt einen

dipl. Bauingenieur

als Leiter oder Mitarbeiter der Geotechnischen Abteilung.

Wir bieten :

Abwechslungsreiche, verantwortungsvolle Tätigkeit im Büro und im Feld. Für den Mitarbeiter besteht die Möglichkeit, später, wenn er sich genügend eingearbeitet und bewährt hat, zum Leiter befördert zu werden.

Aufgaben :

Selbständige Bearbeitung von geotechnischen Aufgaben bei der Projektierung und Ausführung von National- und kantonalen Strassen und von Brücken. Leitung des Erdbaulabors. Beratung von technischen Büros bei geotechnischen Fragen, die im Zusammenhang mit unsern Aufträgen stehen. Mitarbeit bei Aufträgen, welche Spezialisten übertragen werden.

Anforderungen :

Spezialausbildung oder Erfahrung in der Bodenmechanik. Es kommen nur Bewerber in Frage, welche eine längere Anstellungsdauer suchen. Eintritt sobald als möglich. Für geeignete Interessenten kann aber auch ein späterer Eintritt in Frage kommen.

Besoldung :

Nach Übereinkunft im Rahmen des in Revision begriffenen Besoldungsdekretes. Fünftagewoche.

Anmeldung :

Handschriftliche Bewerbung mit den üblichen Unterlagen an die unterzeichnete Amtsstelle. Es wird volle Diskretion zugesichert.

Aarau, den 2. September 1966.

Aarg. Baudirektion

VILLE DE LA CHAUX-DE-FONDS MISE AU CONCOURS

LA DIRECTION DES TRAVAUX PUBLICS

cherche un

DESSINATEUR EN BÂTIMENT EXPÉRIMENTÉ

pour importants travaux.

Entrée immédiate ou à convenir.

Faire offres avec curriculum vitae et prétentions de salaire à la Direction des travaux publics, 18, rue du Marché, 2300 La Chaux-de-Fonds.

La Chaux-de-Fonds, le 5 septembre 1966.

Bureau d'architecte cherche

technicien-mètreur

pour l'établissement de soumissions, tous corps d'état ; très expérimenté, capable de surveiller et de diriger des chantiers importants.

Traitement intéressant ; semaine de cinq jours.

Faire offres écrites, manuscrites, avec curriculum et photo à Robert-A. Meystre, architecte FAS-SIA, 12, rue Saint-Maurice, 2000 Neuchâtel.

Bureau d'architecture de Montreux engagerait

DESSINATEUR OU TECHNICIEN ARCHITECTE CAPABLE

pour établissement de projets, plans et détails d'exécution. Offre sous chiffre J 54-78 M au « Journal de Montreux », 1820 Montreux.

INGÉNIEUR CIVIL

Chef de chantier expérimenté demandé pour important ouvrage d'art. Engagement pour plusieurs années.

Offres avec curriculum vitae, références et prétentions, sous chiffre **AS 80351 L aux Annonces Suisses S. A. « ASSA », 1002 Lausanne.**

LA DIRECTION DES TRAVAUX DE LA VILLE DE LAUSANNE

Service des routes et voirie

cherche

TECHNICIEN - CHEF

Conditions spéciales : Diplôme de technicien en génie civil ou formation jugée équivalente ; habitude de diriger du personnel, initiative, bonne faculté d'adaptation.

TECHNICIEN EN GÉNIE CIVIL

(plusieurs postes)

Conditions spéciales : Diplôme d'un technicum suisse. Pratique des travaux publics, des relevés topographiques, de la construction des routes et de la conduite des chantiers.

DESSINATEUR

(plusieurs postes)

Conditions spéciales : Certificat de fin d'apprentissage de dessinateur en génie civil. Pratique d'au moins trois ans. Conduite des chantiers.

Offres complètes à adresser à la Direction des travaux, Service des routes et voirie, 8, rue Beau-Séjour, 1003 Lausanne.

Importante association suisse de l'industrie

cherche :

UN RÉDACTEUR

pour la revue qu'elle publie.

Nous demandons :

un diplôme d'ingénieur de l'EPUL ou de l'EPF, ou une formation équivalente
une connaissance parfaite du français et de l'allemand (bilingue) permettant de rédiger et de traduire dans ces deux langues des articles concernant essentiellement le domaine technique.

Nous offrons :

une situation indépendante et très bien rémunérée.

Faire offres manuscrites, avec curriculum vitae détaillé, références et photo, à l'**Institut de Psychologie Appliquée, 9, rue Centrale, 1000 Lausanne.**

Les offres ne seront transmises à l'association en question qu'avec l'assentiment des candidats.

NOUVEAU

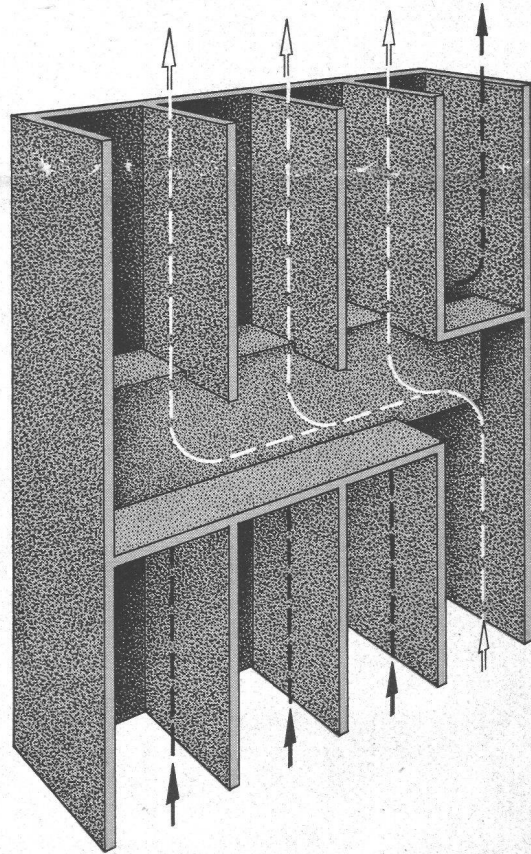
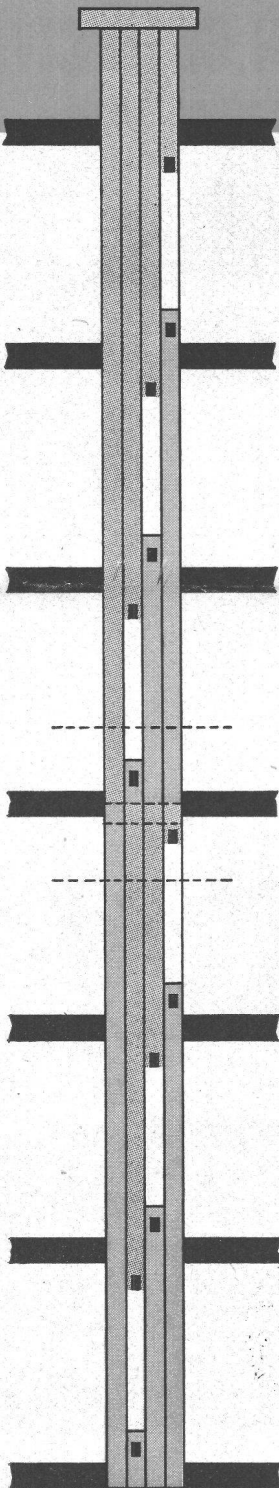
J. A.
LAUSANNE

Canaux de ventilation couplés

Bibliothek des Eidg.
Polytechnikums
ZÜRICH

Grande économie: par exemple

12 étages	— 8 canaux seulement
10 étages	— 7 canaux
8 étages	— 5 canaux
6 étages	— 4 canaux



Dimensions: 10/15 cm
14/15 cm
20/20 cm

Demandez notre documentation.

FABRIQUE DE CANAUX DE CHEMINÉES LAUSANNE S.A., LAUSANNE

