

Objektyp: **Advertising**

Zeitschrift: **Bulletin technique de la Suisse romande**

Band (Jahr): **92 (1966)**

Heft 16

PDF erstellt am: **21.09.2024**

Nutzungsbedingungen

Die ETH-Bibliothek ist Anbieterin der digitalisierten Zeitschriften. Sie besitzt keine Urheberrechte an den Inhalten der Zeitschriften. Die Rechte liegen in der Regel bei den Herausgebern. Die auf der Plattform e-periodica veröffentlichten Dokumente stehen für nicht-kommerzielle Zwecke in Lehre und Forschung sowie für die private Nutzung frei zur Verfügung. Einzelne Dateien oder Ausdrucke aus diesem Angebot können zusammen mit diesen Nutzungsbedingungen und den korrekten Herkunftsbezeichnungen weitergegeben werden. Das Veröffentlichen von Bildern in Print- und Online-Publikationen ist nur mit vorheriger Genehmigung der Rechteinhaber erlaubt. Die systematische Speicherung von Teilen des elektronischen Angebots auf anderen Servern bedarf ebenfalls des schriftlichen Einverständnisses der Rechteinhaber.

Haftungsausschluss

Alle Angaben erfolgen ohne Gewähr für Vollständigkeit oder Richtigkeit. Es wird keine Haftung übernommen für Schäden durch die Verwendung von Informationen aus diesem Online-Angebot oder durch das Fehlen von Informationen. Dies gilt auch für Inhalte Dritter, die über dieses Angebot zugänglich sind.

Ein Dienst der *ETH-Bibliothek*
ETH Zürich, Rämistrasse 101, 8092 Zürich, Schweiz, www.library.ethz.ch

<http://www.e-periodica.ch>

DOCUMENTATION GÉNÉRALE

Matériaux, Energie

- BT 4248 620.193.5 : 669.355
L'oxydation du laiton. F. SCHÜCKHER.
Pro Metal, 18 (1965) 105, juin, p. 192-195, 10 fig.

L'oxydation du laiton qui se produit au cours du recuit s'accompagne de pertes en zinc des couches superficielles de la matière. L'auteur décrit ce phénomène sur la base d'essais :

Conduite des essais. Modification de l'apparence superficielle des éprouvettes. Résultats des pesées, influence de la température et de la durée du recuit. Représentation schématique de l'oxydation et du refroidissement du laiton lors du recuit. Influence d'autres facteurs : teneur en zinc, pression partielle de l'oxygène, restes de lubrifiants, fini de surface des éprouvettes.

Mécanique appliquée

- BT 4249 621 - 784.412.2
La filtration et les engins moteurs de transport terrestre.
R. BRUN.
J. Soc. Ing." Automobile, 38 (1965) 41, nov., p. 581-590, 10 fig.

L'épuration poussée des fluides circulant au sein des assemblages des machines modernes devient un impératif. Les systèmes d'épuration doivent posséder une grande souplesse d'adaptation aux variations de débit sans que leur efficacité en souffre. L'épuration dynamique (électrostatique ou centrifuge) convient généralement mal pour des raisons fondamentales. La filtration est l'épuration qui répond le mieux, sous réserve que les paramètres directeurs soient clairement exprimés. Après un examen des conditions à observer pour obtenir une filtration satisfaisante, l'auteur analyse les caractéristiques des filtres : filtration de l'air, filtration du combustible, filtration de l'huile, filtration des gaz d'échappement.

Electrotechnique

- BT 4250 621.316.925.2
Ein elektronischer Sammelschienen-Spannungsdifferentialschutz für unterschiedliche Stromwandler-Übersetzungen. F. SCHÄR.
Bull. Ass. suisse Electriciens, 56 (1965) 22, 30 octobre, p. 989-996, 18 fig.

L'auteur explique pourquoi les montages ordinaires de protection différentielle ne conviennent pas toujours à la protection de barres omnibus. Il décrit ensuite la protection différentielle de tension et un nouveau montage électronique qui convient également pour de grands écarts entre rapports de transformation de transformateurs de courant. Des résultats de mesures confirment l'utilité du nouveau montage.

- BT 4251 621.394.76
Le centre de retransmission semi-automatique des messages à l'aéroport de Zurich. W. SCHOEBERLEIN et P. KICK.
Bull. techn. PTT, 43 (1965) 11, nov., p. 451-462, 12 fig.

Dans ce centre, les télégrammes arrivants sont inscrits dans un enregistreur à matrice et présentés à une personne chargée de les acheminer. Celle-ci presse sur les touches de direction voulues (principe de l'adresse multiple). Pour les directions de sortie libres, l'expédition se fait directement de l'enregistreur d'entrée, après qu'une nouvelle ligne de préambule ait été ajoutée. Lorsque ces directions sont occupées, la transmission est dirigée vers un enregistreur de débordement, d'où un enregistreur central d'adresses les prend dans l'ordre de priorité. Toute une série d'autres fonctions s'effectuent automatiquement.

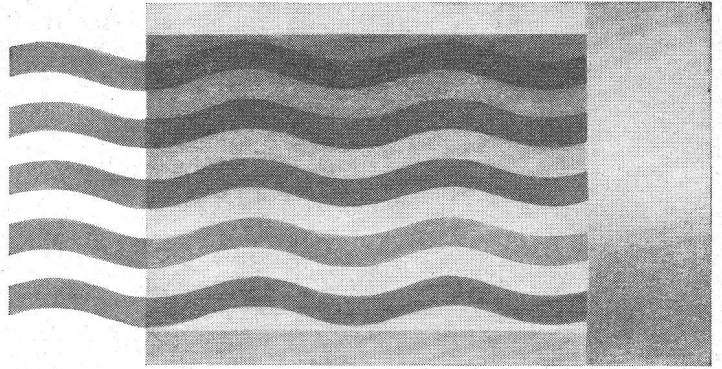
Génie

- BT 4252 624.157.3 (44)
Havage d'un grand caisson par les procédés utilisant les liquides thixotropiques. E. EDELBLÖUDE.
Travaux (1965) 369, oct., p. 573-580, 12 fig.

Ces procédés de havage consistent à intercaler entre l'ouvrage à foncer et le terrain environnant une gaine de liquide thixotropique, à forte concentration de bentonite, ayant pour effet de réduire considérablement les frottements tout en maintenant le terrain.

L'auteur décrit l'application de ces procédés au havage à 27 m de profondeur d'un grand caisson en béton armé, de 41,35 m de longueur sur 15 m de largeur, destiné à constituer la fondation du pylône en rivière du nouveau pont suspendu de Bordeaux. Une fois foncé, le caisson a été rempli en gros béton sur 26 m de hauteur. Les terrains traversés étaient de nature très variée : sables, graviers, galets, marne.

Pas d'incrustations



Les parois des tuyaux d'amiante-ciment sont absolument lisses, propriété garantissant un écoulement élevé et constant et éliminant toute prise aux incrustations. Les tuyaux d'amiante-ciment sont insensibles à tous les agents chimiques, physiques, électriques et biologiques favorisant les incrustations.

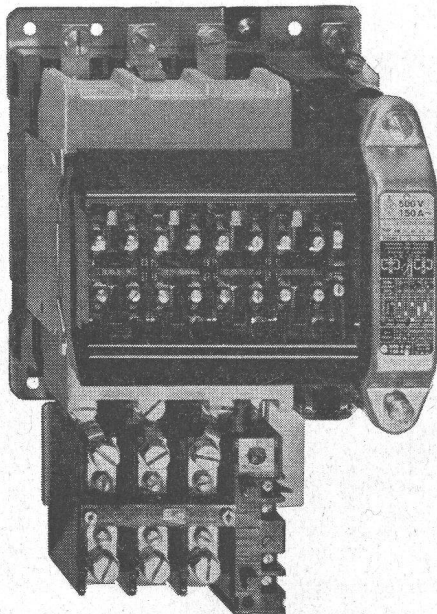
Avantages des tuyaux d'amiante-ciment aux résistances en croissance continue: grande durabilité, service sûr, avantageux, résistants aux agents chimiques et à la corrosion. Degrés de pression variés. Diamètres de 50 à 1000 mm.

Eternit® Eternit SA, 8867 Niederurnen
Tél. 058/41555

® = la marque déposée de produits d'amiante-ciment

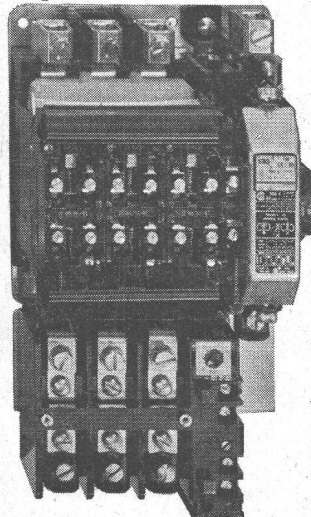


Pour votre publicité :
ANNONCES SUISSES S.A. « ASSA »
LAUSANNE, Place Bel-Air 2

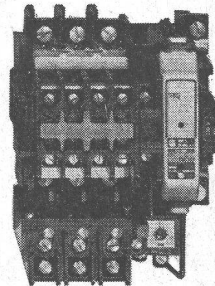


CAT 1-150

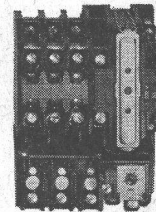
La série des nouveaux contacteurs Sprecher & Schuh Type CAT 1



CAT 1- 60



CAT 1- 25



CAT 1- 10

Pouvoir de coupure élevé

Contacts auxiliaires facilement
accessibles et clairement disposés

Grande durée de vie: 10 Mio. de manoeuvres

Canaux à câbles permettant un câblage
rapide et pratique



Sprecher & Schuh SA Aarau, Suisse

N 0889

La meilleure
PORTE ISOLANTE
avec joints automatiques
Licence Brevet + 259058
PORTES NEUVES OU EXISTANTES TRANSFORMÉES
MENUISERIE
Max Locher
Lausanne Ch. du Levant 157 Tél. 28 68 62

DUPUIS & C^{IE}
photogravure
CLICHÉS DESSINS PHOTOS
Lausanne Cheneau-de-Bourg 3 Tél. 23 39 23

VIANINI

tuyaux en béton armé centrifugé
pour conduites de câbles, égouts, syhons,
turbines, adductions d'eau, captages, etc.
Tous produits en ciment
Tuyaux ordinaires jusqu'à 1500 mm Ø

TUCA

TUCA

tuyau centrifugé-vibré,
armé ou non armé,
emboîtement normal

emCo

Fosses de décantation
Séparateurs d'essence
conformes aux directives
de l'ASPEE

Desmeules Frères SA

GRANGES-MARNAND, téléphone (037) 6 41 16

DOCUMENTATION DU BATIMENT

CENTRE NATIONAL SUISSE : BIBLIOTHEQUE DE L'ECOLE POLYTECHNIQUE FEDERALE, ZURICH

728.1

Tempel, Egon : Pourquoi faire des expositions de constructions ? Exposition « Villa-Parade » à Norrköping. Maison « 5 » et Maison « 6 ». (*Warum Bauausstellungen ? Ausstellung « Villa-Parade » in Norrköping. Haus « 5 » und Haus « 6 ».*) (Jørgen Bo und Vilhelm Wohlert, arch.) Avec fig., *Bauen & Wohnen*, 18 (1964) 12, p. 469.

Deux maisons sur terrain en pente, reliées par un mur haut d'un étage. L'une d'elles sur deux niveaux. Murs en briques apparentes, tablettes revêtues de métal.

Suisse, EPF, Zurich, 1965, N° 232.

728.1 (489)

Rasmussen, Steen Høby : Maison personnelle de l'architecte à Holte, près de Copenhague. (*Eigenes Haus in Holte bei Kopenhagen.*) Avec fig., *Bauen & Wohnen*, 18 (1964) 12, p. 473-477.

En partie sur deux niveaux sur un terrain légèrement en pente, la maison, d'une architecture très sobre, s'étend horizontalement et s'ouvre largement vers le sud. Un solarium éclaire le sous-sol, qui abrite studio de travail et archives. Un grand salon et les autres pièces d'habitation occupent le rez-de-chaussée. Murs en briques apparentes, plafond en bois avec poutres collées. Module de 3,10 m. Construction 1963.

Suisse, EPF, Zurich, 1965, N° 233.

728.1

Blomeier, Hermann : Maison en « T » sur un étage à Gundelfingen. (*Einstöckiges Winkelhaus in Gundelfingen.*) Avec fig., *Bauen & Wohnen*, 18 (1964) 12, p. 478-481.

Ailes de jour et de nuit. Disposition et matériaux simples. Murs en briques apparentes, dalle en béton, embrasures de fenêtres en métal. Grand séjour avec terrasse, abri couvert. Jardin avec bassin.

Suisse, EPF, Zurich, 1965, N° 234.

728.1

Ervi, Aarne : Maisons jumelles à Westend, près de Helsinki. (*Zwillingshäuser « Tiirankivi » in Westend bei Helsinki.*) Avec fig., *Bauen & Wohnen*, 18 (1964) 12, p. 482-485.

Terrain triangulaire près de la mer, en pente légère vers le sud. Deux maisons décalées et liées par le volume des garages. Plans presque identiques, disposition sur deux niveaux. Jardin, sauna et caves sont collectifs. Appuis en acier portant la couverture de la terrasse. Murs crépis, plafonds en bois.

Suisse, EPF, Zurich, 1965, N° 235.

728.84

Guex et Kirchhoff : Maison de campagne à Weiningen, près de Zurich. (*Landhaus in Weiningen bei Zürich.*) Avec fig., *Bauen & Wohnen*, 18 (1964) 12, p. 490-492.

Terrain romantique en forte pente avec large vue vers le sud-ouest. Séjour, terrasses et piscine se situent au niveau supérieur. Les poutres collées des pergolas parcourent tout ce niveau. Villa apte à la vie familiale comme à des réceptions. Les enfants, dont les chambres se trouvent au niveau d'entrée, accèdent à la piscine par un colimaçon. Toits inclinés à shed. Socle en béton brut.

Suisse, EPF, Zurich, 1965, N° 236.

728.48

Lamunière, Jean-Marc : Club d'équitation « La Gambade », Laconnex-Genève. (*Reitklub « La Gambade » in Laconnex bei Genf.*) Avec fig., *Bauen & Wohnen*, 18 (1964) 12, p. 499-502.

Construit dans une clairière, l'ensemble comprend : manège avec vestiaires et galerie, écurie pour vingt chevaux, avec forge et sellerie, passage couvert entre ces deux blocs, locaux d'habitation. Charpente boulonnée en bois sur socle en béton. Panneaux préfabriqués entre fermes et moises à module de 5,20 m. Structure verte, remplissage blanc.

Suisse, EPF, Zurich, 1965, N° 237.

69.002.2

Immeubles préfabriqués à Meyrin, cité satellite de Genève. (*Vorfabrizierte Wohnblöcke in Genfs Satellitenstadt Meyrin.*) Avec fig., *Schweizer Baubl.*, 75 (1964) 99, p. 1-4.

Construction presque exclusivement en éléments préfabriqués. Dalles de 24 m². Autres facteurs de rationalisation, étudiés par l'ingénieur et l'architecte. Raccourcissement considérable de la durée des travaux : 170 appartements construits en 100 jours ouvrables.

Suisse, EPF, Zurich, 1965, N° 238.

725.56

Le **logement** des vieillards aux Etats-Unis. Seuls entre eux ou mêlés aux jeunes ? Un problème encore sans solution. (*Der Wohnungsmarkt für alte Menschen in den USA. Allein für sich oder gemischt mit Jugend ? Ein noch ungelöstes Problem.*) Avec fig., *Schweizer Baubl.*, 75 (1964) 99, p. 56-57.

Isolement et intégration ont leurs adeptes. Différentes solutions : colonies, hôtels, appartements meublés, etc., tous spécialement conçus pour personnes ou couples âgés.

Suisse, EPF, Zurich, 1965, N° 239.

725.199 : 628.3

Concours de projets pour une station d'épuration des eaux et concours d'idées pour l'aménagement du quartier de l'Aviron, à Vevey. Avec fig., *Bull. tech. Suisse rom.*, 90 (1964) 25, p. 421-436.

Emplacement, programme : station d'épuration, bâtiment administratif, habitation, restaurant-buvette, club d'aviron ; aménagement futur du quartier résidentiel avec théâtre et hôtel. Projets et résultats du concours.

Suisse, EPF, Zurich, 1965, N° 240.

72.012.322.2 (494.34)

Haefeli, Max E. ; Moser, Werner M. ; Steiger, Rudolf, arch. : La maison-tour « Zur Palme », à Zurich. (*Hochhaus « Zur Palme » in Zürich.*) Avec fig., *Werk*, 51 (1964) 12, p. 424-436.

Contraste entre la tour proprement dite (50 m) et une construction basse avec terrasse et rampes en spirale pour voitures. Application du béton armé, en partie préfabriqué. Richesse plastique spatiale.

Suisse, EPF, Zurich, 1965, N° 241.

725.56

Brauner, Rudolf : Le logement de personnes âgées. (*Alterswohnungen.*) *Schweizer Baubl.*, 75 (1964) 100, p. 50-54.

Contacts, mais avec réserve et à distance, avec la société. Choix de l'emplacement et de la nature des logements. Maisons locatives, maisons d'appartements, foyers. Financement et administration.

Suisse, EPF, Zurich, 1965, N° 242.

711.001

Les **tendances** du développement de l'urbanisme. (*Entwicklungstendenzen im Städtebau.*) *Schweizer Baubl.*, 75 (1964) 99, p. 62-64.

A l'ère des masses, l'urbanisme doit créer des conditions de vie humaines pour l'individu et les collectivités. La structure sociale évolue, la différence entre ville et campagne s'efface. L'urbanisme doit organiser le développement de régions plus vastes.

Suisse, EPF, Zurich, 1965, N° 243.

725.822 (494.34)

Curjel, Hans : Concours pour la nouvelle Comédie de Zurich. (*Der Zürcher Schauspielhaus-Wettbewerb.*) Avec fig., *Werk*, 51 (1964) 12, p. 439-448.

Emplacement restreint, nécessité de s'adapter aux environs. Le programme ; influence de Max Frisch. Les meilleurs projets.

Suisse, EPF, Zurich, 1965, N° 244.



Das Eidgenössische Luftamt

sucht für seine Sektion Flugplätze

Dipl. Elektro- oder Maschinentechniker

für die Behandlung der sich mit den Flugplatznebenanlagen stellenden Probleme (Energieversorgung, Befeuerungsanlagen, Treibstoffversorgungsanlagen, Feuerwehr- und Rettungsdienst, Lärmmissanlagen).

Wir bieten :

Selbständige, interessante Tätigkeit in der sich rasch entwickelnden Zivilluftfahrt.
Möglichkeit der Weiterbildung.
Gesicherte Anstellung.
Aufstiegsmöglichkeiten.

Wir wünschen :

Tatkraft und Selbständigkeit.
Verhandlungsgeschick.
Kenntnis einer zweiten Landessprache.

Handgeschriebene Angebote mit Lebenslauf, Berufsausweisen und Photographie sind an die **Direktion des Luftamtes, 3003 Bern**, zu richten.

DÉPARTEMENT DES TRAVAUX PUBLICS

OFFICE DES BATIMENTS

ÉTAT DE VAUD

Concours public de projets pour l'étude des plans d'un technicum cantonal vaudois à Yverdon

Le jury, chargé d'examiner les 38 projets présentés pour ce concours, a décerné les prix suivants :

- 1^{er} prix : Fr. 8000.— à M. Frédéric BRUGGER, architecte, à Lausanne
- 2^e prix : Fr. 7500.— à M. Claude PAILLARD, architecte, à Zurich
- 3^e prix : Fr. 7000.— à MM. Daniel GUDIT & Marc VOGEL, architectes, à Yverdon
- 4^e prix : Fr. 6500.— à M. Jean-Daniel URECH, architecte, à Lausanne - Collaborateur M. Mario BEVILACQUA, architecte, à Lausanne
- 5^e prix : Fr. 6000.— à M. Henry COLLOMB, architecte, à Lausanne
- 6^e prix : Fr. 3000.— à M. André DUVOISIN, architecte, à Yverdon, en collaboration avec M. Hansjörg ZENTNER, architecte, à Lausanne
- 7^e prix : Fr. 2000.— à MM. Frank & Aldo DOLCI, architectes, à Yverdon.

Dans ses conclusions, le jury a proposé une nouvelle étude aux auteurs ayant obtenu les 1^{er}, 2^e, 3^e, 4^e et 5^e prix.

L'exposition des projets sera ouverte au public du 1^{er} au 14 août, de 9 à 12 heures et de 14 à 17 heures, à l'Ecole polytechnique de l'Université de Lausanne, 33, av. de Cour, 5^e étage.

Lausanne, le 21 juillet 1966.

DÉPARTEMENT DES TRAVAUX PUBLICS
Office des bâtiments



Fabrique d'appareillage électromécanique de précision, à Genève
cherche pour son bureau d'études

INGÉNIEUR MÉCANICIEN ETS

ou

INGÉNIEUR ÉLECTRICIEN ETS

pour études de rationalisation, d'automation et travaux d'organisation.

Candidats suisses ou étrangers avec permis C sont priés de soumettre leurs offres de service manuscrites avec curriculum vitae, copies de certificats, photo et prétentions de salaire, sous référence 722, à

SODECO

Société des Compteurs de Genève
70, rue du Grand-Pré, 1211 Genève 16

Bureau d'architecte SIA cherche :

ARCHITECTE

s'intéressant particulièrement à l'architecture intérieure, pour projet important.

Durée de l'engagement : 5 à 6 mois, ou davantage si on le désire.

Entrée en fonctions : septembre si possible.

Faire offres, pour le 15 août, sous chiffre AS 80349 L aux Annonces Suisses S. A. « ASSA », 1000 Lausanne.



MARCEL ESTOPPEY S. A.

Lausanne — place du Tunnel 15
Tél. (021) 22 17 81

Fabrication et pose de

VOLETS A ROULEAUX

imprimerie **la**
concorde

typo—offset
reliures à anneaux
wiro—multo—flexo

lausanne terreaux 29—31 téléphone 23 92 95

Ville de Neuchâtel

La Direction des travaux publics engagerait tout de suite ou pour date à convenir un

TECHNICIEN EN GÉNIE CIVIL

Un travail intéressant et varié est offert à personne expérimentée pour seconder l'ingénieur communal dans l'organisation et l'exploitation du service de la voirie.

Conditions à remplir : avoir un diplôme de technicien et être apte à diriger du personnel.

Traitement selon formation et expérience. Place stable. Caisse de retraite.

Adresser offres manuscrites, avec curriculum vitae et prétentions de salaire, à la Direction des travaux publics, Hôtel communal, Neuchâtel, qui donnera tous renseignements.

Suisselectra

Für die zeichnerische Bearbeitung von anspruchsvollen Bauvorhaben des Hoch- und Tiefbaues suchen wir einen tüchtigen, an speditives und zuverlässiges Arbeiten gewohnten

Eisenbetonzeichner

Interessenten werden ersucht, ihre Bewerbung mit den üblichen Unterlagen zu richten an

SUISELECTRA Schweizerische Elektrizitäts- und Verkehrsgesellschaft, Malzgasse 32, 4000 Basel 10, Tel. (061) 25 94 30.

Nous cherchons

INGÉNIEUR ETS comme CONSTRUCTEUR

pour notre bureau d'études en plein développement s'occupant de la construction de machines automatiques spéciales. Travail indépendant; pouvant s'occuper par la suite d'un petit groupe.

Candidat ayant de la pratique dans la construction mécanique trouverait un poste intéressant et varié avec des possibilités d'avenir.

Envoyez votre offre ou téléphonez à

Condensateurs Fribourg S. A.,
1700 Fribourg, tél. (037) 2 29 22.

Pour notre bureau d'études d'exploitation, c'est-à-dire pour la planification de l'entretien et des investissements à court et long terme, nous cherchons un

INGÉNIEUR ETS

en machines ou en électrotechnique. Il sera subordonné directement au chef d'exploitation. Nous désirons qu'il dispose de quelques années de pratique dans ce domaine afin d'être en mesure d'étudier et de surveiller l'exécution des tâches qui lui seront confiées. Nous demandons également que le candidat soit dévoué, qu'il ait de l'initiative, le goût du travail bien fait et indépendant et qu'il soit apte à collaborer avec les divers rouages de notre organisation.

Nous attendons votre offre avec intérêt, adressée à la

Direction de
Condensateurs Fribourg S. A.

La **Municipalité de Pully** met au concours les postes suivants :

UN DESSINATEUR EN GÉNIE CIVIL

au courant des travaux de construction routière, canalisation, etc.

UN DESSINATEUR GÉOMÈTRE

à la Direction des travaux.

Conditions d'admission : nationalité suisse, certificat cantonal de capacité.

Traitement et avantages : selon Règlement du personnel communal, semaine de 5 jours.

Cahier des charges à disposition au Greffe municipal de Pully.

Délai d'inscription : 20 août 1966.

Les offres manuscrites, avec curriculum vitae, sont à adresser à la Municipalité, avec la mention « Postulation dessinateur ».

Municipalité de Pully

SULZER

Distributions d'eau

Nous livrons:

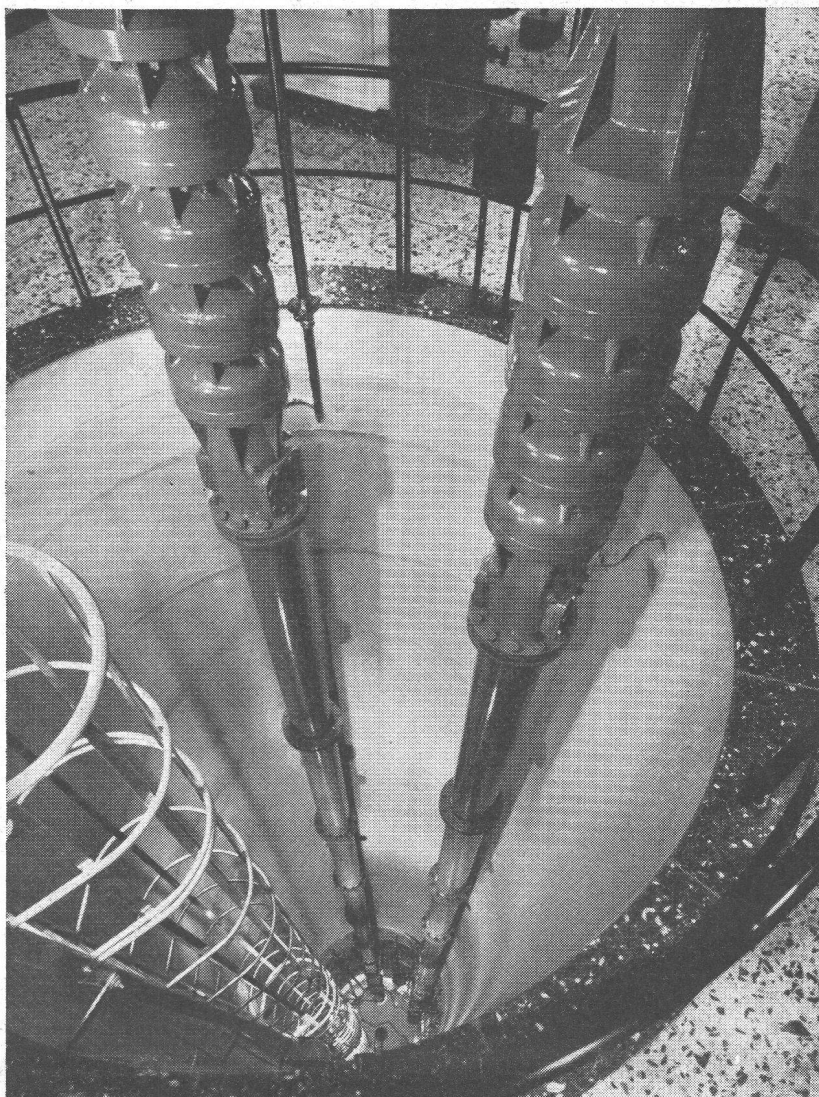
- stations de pompage complètes pour eaux souterraines, seules ou combinées avec une installation pour le traitement de l'eau, comme par exemple l'enrichissement en oxygène ou la stérilisation;
- stations de pompes de relais;
- installations de traitement complètes pour eau potable et industrielle, comprenant les installations de filtres rapides en construction ouverte ou fermée, y compris les équipements pour le traitement préliminaire et complémentaire de l'eau, tel que déferrisation et démanganisation.

Refoulement des eaux usées

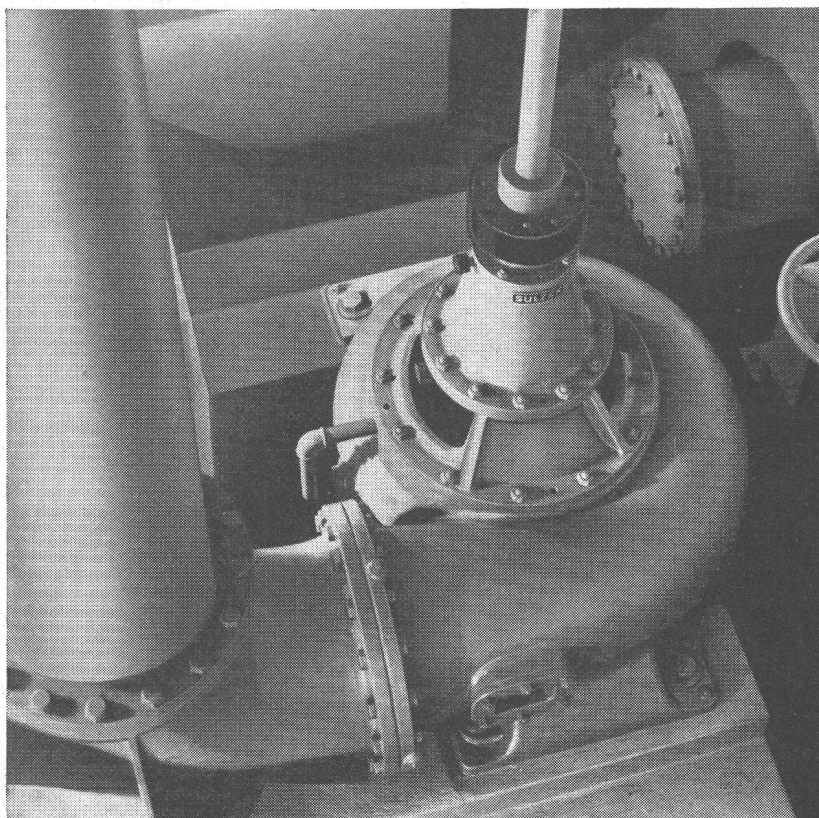
Nous livrons:

- Equipements de refoulement et de génie chimique pour stations d'épuration
- Pompes à eaux usées de tous genres et toutes grandeurs en exécutions horizontale et verticale
- Elévateurs à vis sans fin
- Pompes pour refoulement et circulation de boues
- Désintégrateurs pour les déchets solides contenus dans les eaux résiduelles.
- Soufflantes et pompes à air pour bassins d'aération et séparateurs d'huile et de graisse
- Chauffages de digesteurs
- Stations de pompage d'eaux usées de tous genres et toutes grandeurs pour villes, communes, fabriques, etc.
- Installations de drainage pour passages routiers souterrains, chantiers d'usines hydro-électriques, construction de galeries et de tunnels.

Sulzer Frères, Société Anonyme
Winterthur, Suisse



Pompes de forage Sulzer dans la station de pompage Hard II du Service des eaux de Lenzbourg. Chaque unité refoule 150 l/s à 132 m de hauteur.



Pompe verticale Sulzer a eaux usées dans la station d'épuration de Küsnacht/Erlenbach. Débit 300 l/s.

1246-f