

Objektyp: **Advertising**

Zeitschrift: **Bulletin technique de la Suisse romande**

Band (Jahr): **92 (1966)**

Heft 14

PDF erstellt am: **21.09.2024**

Nutzungsbedingungen

Die ETH-Bibliothek ist Anbieterin der digitalisierten Zeitschriften. Sie besitzt keine Urheberrechte an den Inhalten der Zeitschriften. Die Rechte liegen in der Regel bei den Herausgebern.

Die auf der Plattform e-periodica veröffentlichten Dokumente stehen für nicht-kommerzielle Zwecke in Lehre und Forschung sowie für die private Nutzung frei zur Verfügung. Einzelne Dateien oder Ausdrucke aus diesem Angebot können zusammen mit diesen Nutzungsbedingungen und den korrekten Herkunftsbezeichnungen weitergegeben werden.

Das Veröffentlichen von Bildern in Print- und Online-Publikationen ist nur mit vorheriger Genehmigung der Rechteinhaber erlaubt. Die systematische Speicherung von Teilen des elektronischen Angebots auf anderen Servern bedarf ebenfalls des schriftlichen Einverständnisses der Rechteinhaber.

Haftungsausschluss

Alle Angaben erfolgen ohne Gewähr für Vollständigkeit oder Richtigkeit. Es wird keine Haftung übernommen für Schäden durch die Verwendung von Informationen aus diesem Online-Angebot oder durch das Fehlen von Informationen. Dies gilt auch für Inhalte Dritter, die über dieses Angebot zugänglich sind.

Ein Dienst der *ETH-Bibliothek*
ETH Zürich, Rämistrasse 101, 8092 Zürich, Schweiz, www.library.ethz.ch

<http://www.e-periodica.ch>

DOCUMENTATION GÉNÉRALE

Extraits d'articles de revues suisses et étrangères reçues par le « Bulletin technique » et déposées à la Bibliothèque de l'École polytechnique de l'Université de Lausanne, avenue de Cour 33, où elles peuvent être consultées.

N. B. — L'indice figurant en tête et à droite de chaque extrait est celui de la « Classification décimale universelle ».

Matériaux, Energie

BT 4234 620.97 : 662.997
La régularisation de l'énergie solaire par stockage thermique dans le sol.
G. BRUN.
Rev. gén. Thermique, 4 (1965) 44, août, p. 865-882, 2 fig.

La régularisation de la disponibilité de l'énergie solaire par stockage thermique dans le sol doit pouvoir rendre cette énergie parfaitement rentable et exploitable suivant le rythme annuel des besoins du pays en énergie. L'auteur présente l'avant-projet d'un équipement solaire suffisant aux besoins annuels de la France en alimentant deux distributions conjointes, l'une de 300.10⁹ thermies à basse température sous forme d'eau saturée (100°C), l'autre de 60.10⁹ kWh d'énergie électrique : équipement de captage, cycle de la vapeur, disposition générale du générateur solaire, transport de la vapeur des générateurs à la centrale électrique. Le stock de régularisation, sous forme d'un terrain magasin de chaleur, permet d'une part d'avoir une alimentation régulière des turbines, d'autre part de suivre les variations saisonnières de la distribution d'eau saturée. Description est faite de l'aménagement, du fonctionnement et du calcul du stock de régularisation.

Mécanique appliquée

BT 4235 621.455 - 66
Feststoffraketenantriebe.
J. MAMIE.
Schweiz. techn. Z., 62 (1965) 43, 28 oct., p. 869-875, 1 fig.

Parmi les différents systèmes propulsifs à réaction, la fusée à propergol solide prend une place de plus en plus grande, en raison de sa simplicité et de ses qualités balistiques. Le pouvoir énergétique d'un propergol est souvent caractérisé par la vitesse d'éjection de ses produits de combustion et l'impulsion spécifique. La vitesse caractéristique, qui ne dépend que du propergol, doit en général définir son pouvoir énergétique d'une manière plus précise.

L'auteur décrit une méthode permettant la détermination théorique de la vitesse caractéristique d'un propergol donné par sa formule chimique brute. Le calcul, effectué à l'aide d'une calculatrice électronique, donne de nombreux résultats intermédiaires, tels que la température et le poids moléculaire des produits de combustion. Sur l'ensemble des propergols qui furent ensuite expérimentés, les mesures ont montré, dans la plupart des cas, une correspondance avec le calcul égale ou supérieure à 98 %.

Electrotechnique

BT 4236 621.311.22.003 (44)
Dix ans de contrôle économique des centrales thermiques E.d.F.
B. DE RETZ.
Rev. gén. Thermique, 4 (1965) 38, fév., p. 161-173, 7 fig.

Les dépenses de combustible des centrales thermiques d'Electricité de France (soit environ 70 % des dépenses directes d'exploitation) ont une telle importance que le service de la production thermique a cherché dès 1946 un contrôle efficace de celles-ci. Une méthode de contrôle, renseignant sur les dépassements éventuels de la consommation et sur les causes précises de ces dépassements a été mise au point sous le nom de contrôle économique complet. L'auteur en indique les principes et les modalités d'application, puis rassemble les résultats de son utilisation de 1957 à 1963, en particulier sur les tranches de 125 MW. Dans l'avenir pourrait se réaliser une automatisation plus ou moins poussée de ce contrôle.

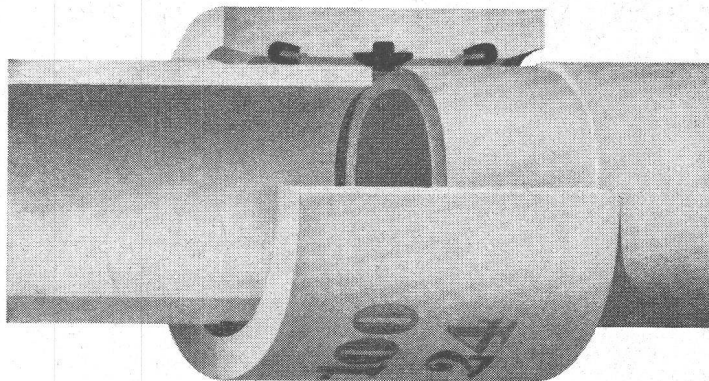
Génie

BT 4237 624.078 : 621.793.8
Recherches sur la théorie des assemblages collés.
O. VOLKERSEN.
Construction métallique (1965) 4, déc., p. 3-13, 14 fig.

Des recherches sur la répartition des contraintes dans la couche de colle des assemblages à recouvrement sollicités au cisaillement, effectuées sur des assemblages de tôles faisant partie des âmes de poutres ou des voiles cylindriques sollicités à la torsion, ont conduit à des relations analogues aux solutions approximatives connues pour les assemblages à recouvrement sollicités en traction. La qualité de ces assemblages augmente avec la résistance de la colle et avec l'épaisseur de la couche ; elle diminue, par contre, lorsque le module d'élasticité et le module de glissement de la colle augmentent. Dans le cas des assemblages symétriques à double recouvrement, sollicités en traction, on calcule les conditions aux limites du problème, à l'aide d'une hypothèse élargie confirmée par les résultats d'essais photo-élastiques. Dans ce type d'assemblages, ce sont les contraintes de décollement et non celle de cisaillement qui sont déterminantes.

Stores Schenker
notion de qualité
Emile Schenker SA 5012 Schönenwerd/ISO 064/412652
Représentations: Bâle, Berne, Genève, Lausanne, Lugano, Lucerne, Neuchâtel, St-Gall, Soleure, Winterthur et Zurich
Recevez sans engagement aux conseils du spécialiste

Pose et montage simples



Le joint Triplex a été créé pour le raccord de tuyaux à pression en amiante-ciment: un manchon comprenant trois bagues de caoutchouc assure une pose et un montage rapides et faciles. Les conduites en tuyaux d'amiante-ciment peuvent être posées dans des fosses mouillées avec un outillage simple.

Avantages des tuyaux d'amiante-ciment aux résistances en croissance continue: grande durabilité, service sûr, avantageux, résistants aux agents chimiques et à la corrosion. Degrés de pression variés. Diamètres de 50 à 1000 mm.

Eternit® Eternit SA, 8867 Niederurnen
Tél. 058/41555

® = la marque déposée de produits d'amiante-ciment

VIANINI

le supertuyau en béton armé centrifugé
Haute résistance Etanchéité
Longueur utile jusqu'à 3,65 m¹

Fosses de décantation
Séparateurs d'essence
conformes aux directives
de l'ASPEE



TUCA

TUCA
tuyau centrifugé-vibré,
armé ou non-armé,
emboîtement normal

Tuyaux ronds

longueur 1 m¹ jusqu'à 1500 mm Ø armés ou non. Nous nous chargeons du moulage de n'importe quelle pièce en béton.

FABRIQUE DE PRODUITS EN CIMENT :

Desmeules Frères SA

GRANGES-MARNAND

Téléphone (037) 6 41 16

Pas de rouille avec

ALUCROM

Aujourd'hui le produit
par excellence pour l'application
des couches de fond antirouille

BACHER

Bacher S.A. Reinach, Tél. 061/ 82 50 51

BREVETS D'INVENTION
MARQUES - MODÈLES - EXPERTISES
TRADUCTIONS

EDMOND LAUBER

Ingénieur S.I.A. diplômé de l'Ecole Polytechnique Fédérale

Ancien ingénieur chef-constructeur de la
Société Alsacienne de Constructions Mécaniques, à Belfort

Ex-Professeur au Technicum du Locle

Membre de la Société Suisse de Chronométrie
et de la Société Chronométrique de France

Bureau fondé en 1941

RENDEZ-VOUS SUR PLACE

2, rue de l'Ecole-de-Chimie GENÈVE Tél. (022) 25 31 88

Henri WEGMANN, ingénieur, cherche

dessinateur et technicien

en ventilation, expérimentés.

Faire offres détaillées, 10, Maupas, 1000 Lausanne.



MARCEL ESTOPPEY S. A.

Lausanne — place du Tunnel 15
Tél. (021) 22 17 81

Fabrication et pose de

VOLETS A ROULEAUX

imprimerie la concorde

typo • offset

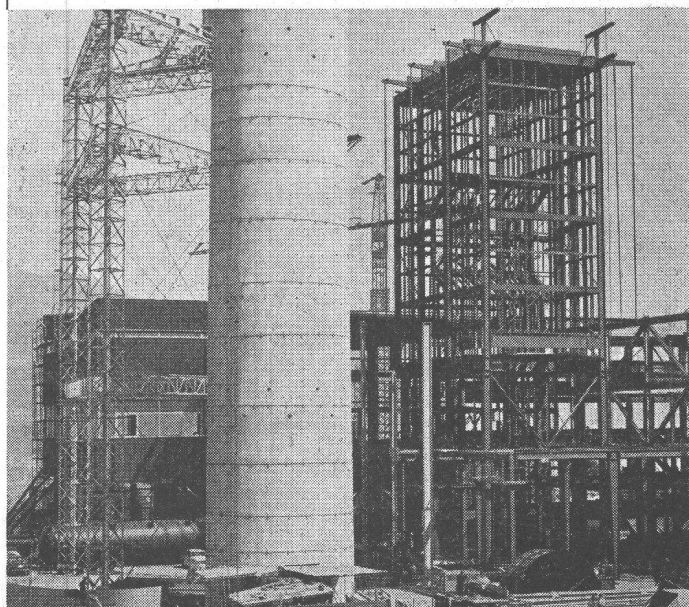
RELIURES A ANNEAUX WIRO MULTO FLEXO

lausanne

Terreaux 29-31

Téléphone 23 92 95

PONTS - CHARPENTES - PYLONES
CHAUDRONNERIE - TÉLÉCABINES



Charpente métallique d'une des 2 chaudières monotubulaires Sulzer
en montage à la Centrale thermique de Chavalon

GIOVANOLA FRÈRES S.A.

MONTHÉY (SUISSE)

TECHNICUM CANTONAL BIENNE

Le Technicum cantonal de Bienne, Ecole Technique Supérieure (ETS), par suite de démission du titulaire actuel, met au concours un poste complet de

professeur de branches électroniques

tout particulièrement en installations électriques et éventuellement en physique

pour le 1^{er} octobre 1966.

Nous exigeons :

Formation universitaire complète d'ingénieur électricien ou d'ingénieur physicien, respectivement diplôme d'un technicum avec longue activité pratique dans l'industrie, ou qualification équivalente.

Le cahier des charges

renseignant exactement sur les conditions d'engagement peut être demandé, par écrit, au Secrétariat du Technicum de Bienne, 21, rue de la Source.

Les postulations

manuscrites, accompagnées d'un curriculum vitae et des pièces à l'appui, sont à adresser jusqu'au 13 août 1966 à la

Direction du Technicum cantonal de Bienne,
21, rue de la Source, 2500 Bienne.

La Direction

LBF Ingénieurs conseils et architectes
cherche pour sa succursale de Morges

ARCHITECTE DIPLOMÉ

ayant si possible déjà quelque expérience dans les problèmes de constructions rurales.

Nous offrons une activité variée en collaboration avec un groupe d'ingénieurs et d'architectes spécialisés dans toutes les branches de la construction.

Le candidat commencera ses activités par un stage de 3 à 4 mois dans notre succursale à Malmö, en Suède. Il prendra ensuite la responsabilité de nos projets en Suisse.

Adresser offre avec photo, curriculum vitae, références et prétentions de salaire à

LBF Ingénieurs conseils et architectes,
Case postale 122, 1110 Morges.

Il ne sera pas répondu aux offres avant le 28 juillet 1966.

Nous cherchons

INGÉNIEUR CIVIL

ayant quelques années d'expérience en béton armé et béton précontraint.

Travail intéressant et varié. Date d'entrée à convenir.

Faire offres au
BUREAU H. NAIMI, INGÉNIEUR EPF-SIA, 12, rue du Marché,
1204 GENÈVE. Tél. (022) 25 45 20.

INGÉNIEUR CIVIL EPUL

de nationalité suisse, deux ans de pratique en béton armé et précontraint, trois ans de chantier outre-mer, cherche emploi en Suisse ou à l'étranger.
Faire offre sous chiffre ZR 1019, Annonces Mosse, 8023 Zurich.

ARCHITECTE

diplômé, spécialisé en projets, cherche engagements de courte durée pour études de projets. Travail à l'atelier ou à domicile. Meilleures références.
Ecrire sous chiffre K 134082-18 à Publicitas, 1211 Genève 3, ou téléphoner au N° (022) 34 17 28.

Motor-Columbus

cherche pour la planification et la construction de
la Centrale nucléaire de Kaiseraugst

INGÉNIEUR

ou

TECHNICIEN

Nous demandons :

Expérience pratique dans le projet et la construction de stations de pompage et de conduites de distribution.

Initiative personnelle et intégrité de caractère.
Bonnes connaissances de l'anglais et si possible également de l'allemand.

Nous offrons :

Possibilité de participer créativement et dans une atmosphère agréable aux travaux de projet et de mise en service de la centrale au sein d'une équipe de spécialistes expérimentés.

Salaire selon position et responsabilités.

Les intéressés sont priés d'envoyer leur offre manuscrite avec les documents d'usage au bureau du personnel de MOTOR-COLUMBUS S. A. d'Entreprises électriques, Parkstrasse 27, 5401 Baden.



Wir suchen jüngeren

Dipl. Bauingenieur

mit guten Fach- und Sprachkenntnissen zur Mitarbeit im

Atomkraftwerk Beznau

und zur Mitwirkung bei den Studien für künftige Atomkraftwerke.

Bewerbungen mit Angaben über Ausbildung und bisherige Tätigkeit sind zu richten an
Nordostschweiz. Kraftwerke AG., 5401 Baden.

CHARMILLES - GENÈVE

Nous cherchons pour notre département « Energie nucléaire » un

INGÉNIEUR MÉCANICIEN

pour s'occuper des questions ayant trait au domaine de la manutention du combustible (direction de projets, construction, essais). Seule une personne ayant quelques années de pratique et étant capable d'assumer des responsabilités importantes peut entrer en considération.

Des connaissances en allemand, en anglais et dans le génie nucléaire sont souhaitables.

Faire offre en joignant les pièces habituelles et en mentionnant la référence « EN » au Service du personnel des

ATELIERS DES CHARMILLES S. A.,
109, rue de Lyon, 1211 Genève 13.

Bureau d'architecte cherche

technicien-mètreur

pour l'établissement de soumissions, tous corps d'états, très expérimenté, capable de surveiller et de diriger des chantiers importants.
Traitement intéressant ; semaine de 5 jours.
Faire offres écrites, avec curriculum vitae, manuscrit et photo, à
Robert-A. Meystre, architecte FAS - SIA, 12, rue Saint-Maurice, 2000 Neuchâtel.



La Division des usines électriques de la Direction générale des Chemins de fer fédéraux suisses, à Berne, cherche :

un ingénieur électricien diplômé

pour l'élaboration de projets et la construction d'installations électriques dans les usines, groupes convertisseurs et sous-stations et le traitement des problèmes de télécommande, de protection et de réglage de réseaux ;

un ingénieur technicien ETS

pour l'élaboration de problèmes inhérents à la construction et l'exploitation d'installations électriques d'alimentation, y compris la protection de réseaux ;

**LL
LL
U**

deux dessinateurs électriciens

avec apprentissage complet comme collaborateurs à la construction et l'exploitation d'installations électriques d'alimentation.

Nous offrons un engagement durable avec possibilités d'avancement et bonnes prestations sociales. La rémunération sera fixée selon le régime des salaires valable pour le personnel fédéral.

S'adresser par lettre manuscrite à la Division des usines électriques CFF, Mittelstrasse 43, 3000 Berne.

MUNICIPALITÉ DE DELÉMONT

Mise au concours d'une place de

DESSINATEUR

au Service des travaux publics.

Exigences : Apprentissage de dessinateur en génie civil ou en bâtiment. La préférence sera donnée à un candidat ayant quelques années de pratique et connaissant l'établissement de devis, ainsi que la surveillance de travaux.

Entrée en fonctions : Dès que possible.

Semaine de 5 jours.
Caisse de retraite.

Délai d'inscription : 26 juillet 1966.

Le cahier des charges peut être consulté au Secrétariat des travaux publics, 4, rue de l'Eglise.

Les candidats de nationalité suisse sont priés d'adresser leur postulation, avec prétentions de salaire, au Service des travaux publics, 4, rue de l'Eglise, à Delémont, avec la mention « Postulation dessinateur ».

**SERVICE DES TRAVAUX PUBLICS
DE LA VILLE DE DELÉMONT**

MOTOR COLOMBUS

sucht jüngeren, initiativen

Dipl. Elektroingenieur

ETH, EPUL oder gleichwertig

sowie

Fernmeldetechniker

als Mitarbeiter in unserer Fernmeldegruppe. Das Arbeitsgebiet dieser Gruppe umfasst die Projektierung von Fernmeldeanlagen mit Fernsteuerungen, Fernmessungen, Telefonanlagen, NF- und HF-Übertragungen im Zusammenhang mit Gesamtprojekten für Kraftwerke und Schaltanlagen. Sprachkenntnisse erwünscht.

5-Tage-Woche, Pensionskasse ; die Höhe des Gehaltes richtet sich nach den Fähigkeiten des Bewerbers.

Interessenten werden gebeten, ihre Bewerbung schriftlich an das Personalbüro der MOTOR-COLUMBUS AG. für elektrische Unternehmungen, Parkstrasse 27, 5401 Baden, zu richten.

SULZER

Entreprise industrielle de réputation mondiale dans le domaine des turbomachines

J. A.
LAUSANNE

100 000 heures de service

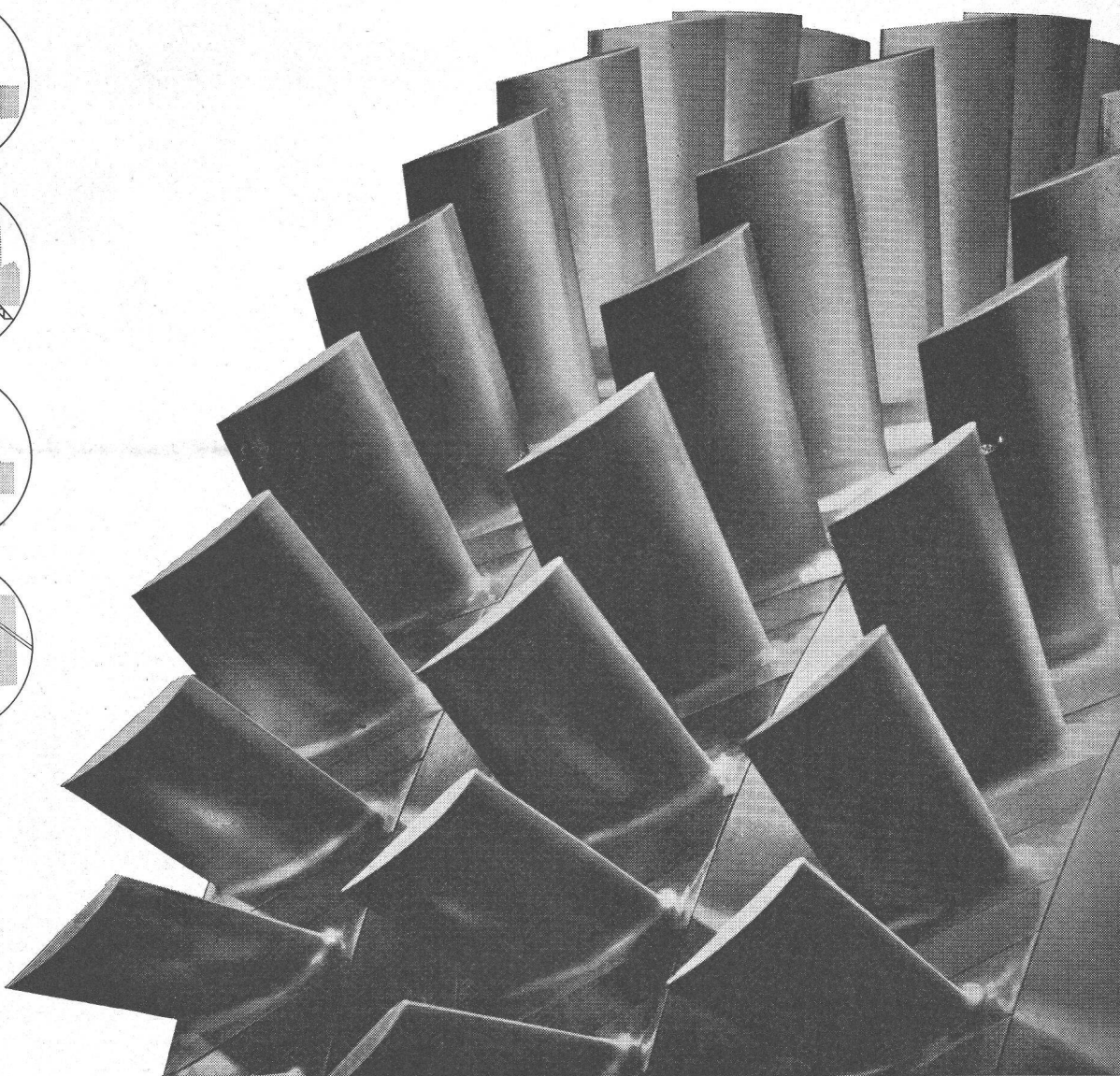
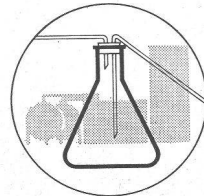
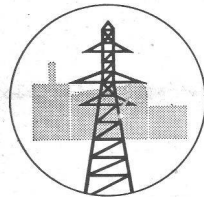
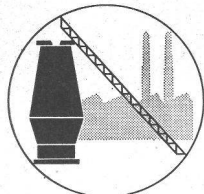
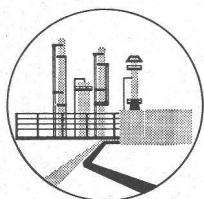
Carburants: Liquides et gazeux
en service simple ou mixte

Plus de 100 ans d'expérience
dans la construction des
turbomachines

Turbines à gaz industrielles 3000 à 30 000 CV

Sulzer Frères, Société Anonyme, Winterthur, Suisse

Bibliothèque des E.I.d.g.
Polytechnikum
ZÜRICH



1207 f

Sociétés affiliées à: **Winterthur:** Schweizerische Lokomotiv- und Maschinenfabrik, Zürcherstraße 41; **London W.C. 1:** Sulzer Bros. (London) Ltd., Bainbridge Street; **Paris 7e:** Cie de Construction Mécanique Procédés Sulzer, 19, rue Cognacq-Jay; **Paris 11e:** Société Anonyme Chauffage Sulzer, 7, avenue de la République; **Bruxelles 5:** Société Anonyme Belge Sulzer Frères, Chauffage et Ventilation, 13, avenue Marnix; **Amsterdam-C:** Gebroeders Sulzer Nederland N. V., Singel 146; **Oslo:** Sulzer Brothers, Nordisk Aksjeselskap, Riddervoldsgate 7; **Stuttgart-S:** Gebrüder Sulzer, Heizung und Lüftung GmbH, Furtbachstraße 4; **Wien III:** Gebrüder Sulzer (Wien) GmbH, Am Heumarkt 13; **Madrid:** Sulzer Hermanos S. A., Apartado 6050; **Lisabon:** Sulzer Irmãos Ltda. Apartado 2702; **New York, 10 006:** Sulzer Bros. Inc., 19 Rector Street; **Spartanburg S. C. (U.S.A.):** Sulzer Bros., Inc., Textile Machinery Division, P.O. Box 1895, 207 Magnolia Street; **Montreal 6:** Sulzer Bros. (Canada) Ltd., 1310 Greene Avenue, Suite 650; **México 1, D.F.:** Sulzer Hermanos S. A., Apartado postal 7183; **Rio de Janeiro:** Sulzer do Brasil S. A., Caixa postal 2435; **Buenos Aires (R 74):** S. A. Sulzer Hermanos S. I. L., Avenida Belgrano N° 865, 2° P.; **Beirut:** Sulzer Bros. Ltd. & SLM Winterthur, Middle East Consulting Office, P.O.B. 5317; **Johannesburg:** Sulzer Bros. (South Africa) Ltd., P.O. Box 930; **Singapore:** Sulzer/SLM Central Office for S.E. Asia, Newton P.O. Box 8; **Milson's Point N.S.W. (Australia):** Sulzer Bros. (London) Ltd., P.O. Box 81; **Tokyo:** Sulzer Brothers (Japan) Limited, C.P.O. 147. — Représentations dans tous les autres pays.