

Objekttyp: **FrontMatter**

Zeitschrift: **Bulletin technique de la Suisse romande**

Band (Jahr): **91 (1965)**

Heft 11

PDF erstellt am: **17.11.2019**

### **Nutzungsbedingungen**

Die ETH-Bibliothek ist Anbieterin der digitalisierten Zeitschriften. Sie besitzt keine Urheberrechte an den Inhalten der Zeitschriften. Die Rechte liegen in der Regel bei den Herausgebern.

Die auf der Plattform e-periodica veröffentlichten Dokumente stehen für nicht-kommerzielle Zwecke in Lehre und Forschung sowie für die private Nutzung frei zur Verfügung. Einzelne Dateien oder Ausdrucke aus diesem Angebot können zusammen mit diesen Nutzungsbedingungen und den korrekten Herkunftsbezeichnungen weitergegeben werden.

Das Veröffentlichen von Bildern in Print- und Online-Publikationen ist nur mit vorheriger Genehmigung der Rechteinhaber erlaubt. Die systematische Speicherung von Teilen des elektronischen Angebots auf anderen Servern bedarf ebenfalls des schriftlichen Einverständnisses der Rechteinhaber.

### **Haftungsausschluss**

Alle Angaben erfolgen ohne Gewähr für Vollständigkeit oder Richtigkeit. Es wird keine Haftung übernommen für Schäden durch die Verwendung von Informationen aus diesem Online-Angebot oder durch das Fehlen von Informationen. Dies gilt auch für Inhalte Dritter, die über dieses Angebot zugänglich sind.

70 25 75  
4. Juni 1965  
7 17 10

# BULLETIN TECHNIQUE DE LA SUISSE ROMANDE

## SOMMAIRE

LES TÉLÉPHÉRIQUES DU GLACIER DES DIABLERETS  
LA GARE DE L'EXPOSITION NATIONALE, LAUSANNE 1964  
BIBLIOGRAPHIE — DIVERS — LES CONGRÈS  
DOCUMENTATION GÉNÉRALE — NOUVEAUTÉS, INFORMATIONS DIVERSES

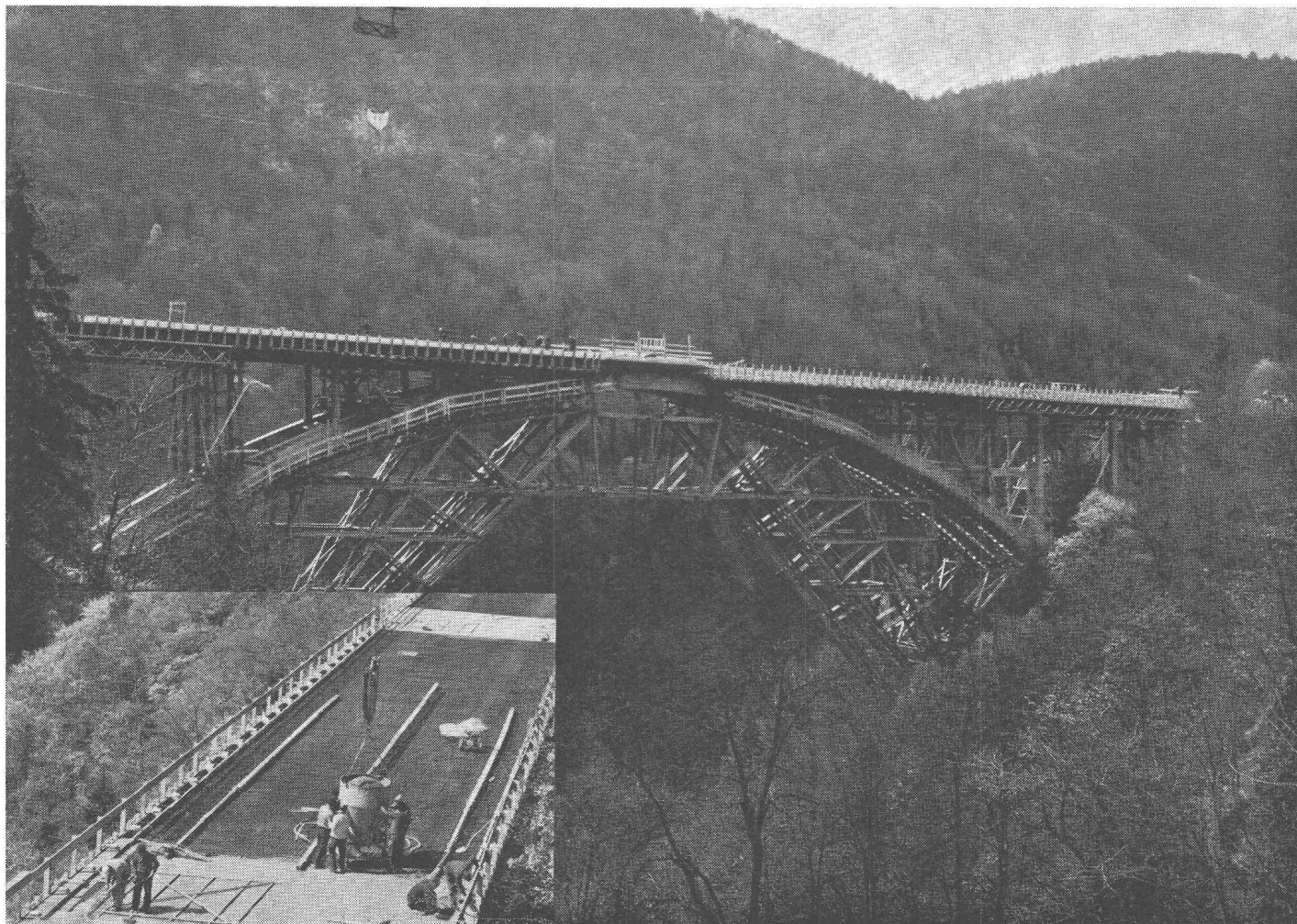


91<sup>e</sup> année

N°

**11**

Pages 145-160



Voir page 160 du présent numéro.  
Photo M. F. Chiffelle.

Pont de Larvevoin. — Ingénieurs béton armé. Bureau d'ingénieurs-conseils : MM. F. Panchaud, M.-H. Derron, J.-P. Stucky; collaborateur : W. Indermaur, ingénieur. — Entreprise Nibbio, Ballaigues.