

Objektyp: **Advertising**

Zeitschrift: **Bulletin technique de la Suisse romande**

Band (Jahr): **90 (1964)**

Heft 13

PDF erstellt am: **19.09.2024**

### **Nutzungsbedingungen**

Die ETH-Bibliothek ist Anbieterin der digitalisierten Zeitschriften. Sie besitzt keine Urheberrechte an den Inhalten der Zeitschriften. Die Rechte liegen in der Regel bei den Herausgebern.

Die auf der Plattform e-periodica veröffentlichten Dokumente stehen für nicht-kommerzielle Zwecke in Lehre und Forschung sowie für die private Nutzung frei zur Verfügung. Einzelne Dateien oder Ausdrucke aus diesem Angebot können zusammen mit diesen Nutzungsbedingungen und den korrekten Herkunftsbezeichnungen weitergegeben werden.

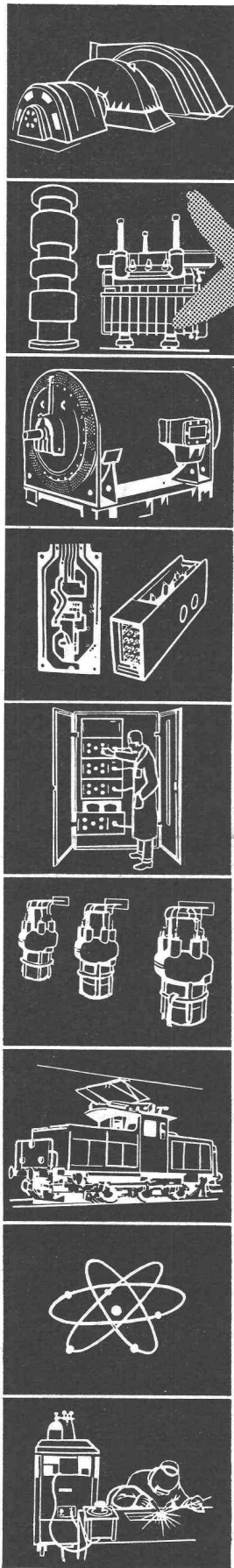
Das Veröffentlichen von Bildern in Print- und Online-Publikationen ist nur mit vorheriger Genehmigung der Rechteinhaber erlaubt. Die systematische Speicherung von Teilen des elektronischen Angebots auf anderen Servern bedarf ebenfalls des schriftlichen Einverständnisses der Rechteinhaber.

### **Haftungsausschluss**

Alle Angaben erfolgen ohne Gewähr für Vollständigkeit oder Richtigkeit. Es wird keine Haftung übernommen für Schäden durch die Verwendung von Informationen aus diesem Online-Angebot oder durch das Fehlen von Informationen. Dies gilt auch für Inhalte Dritter, die über dieses Angebot zugänglich sind.

Ein Dienst der *ETH-Bibliothek*  
ETH Zürich, Rämistrasse 101, 8092 Zürich, Schweiz, [www.library.ethz.ch](http://www.library.ethz.ch)

<http://www.e-periodica.ch>

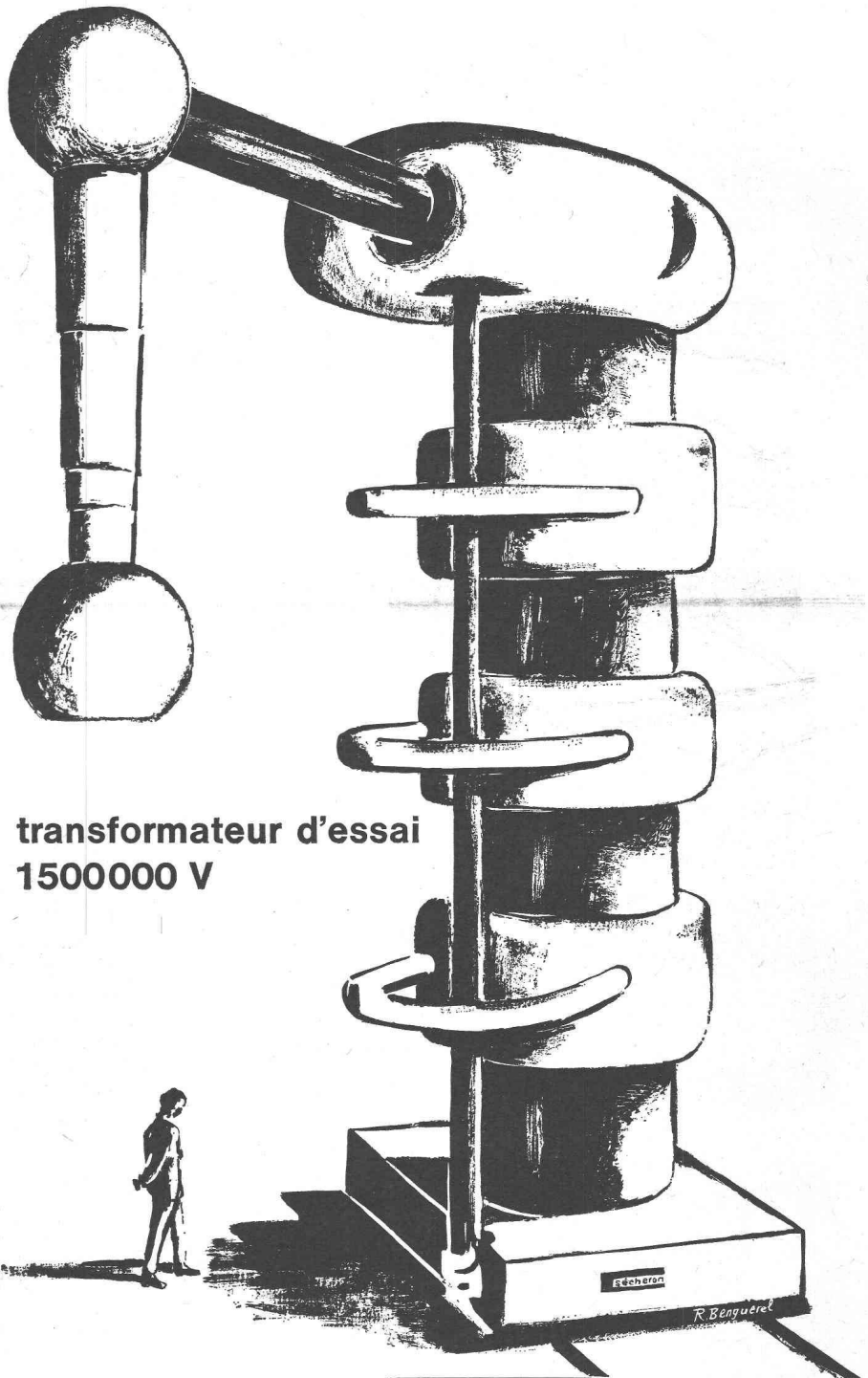


présence de

**sécheron**

à L'EXPO 64

secteur « L'industrie et l'artisanat » section énergie  
 secteur « Les communications et les transports » section chemins de fer

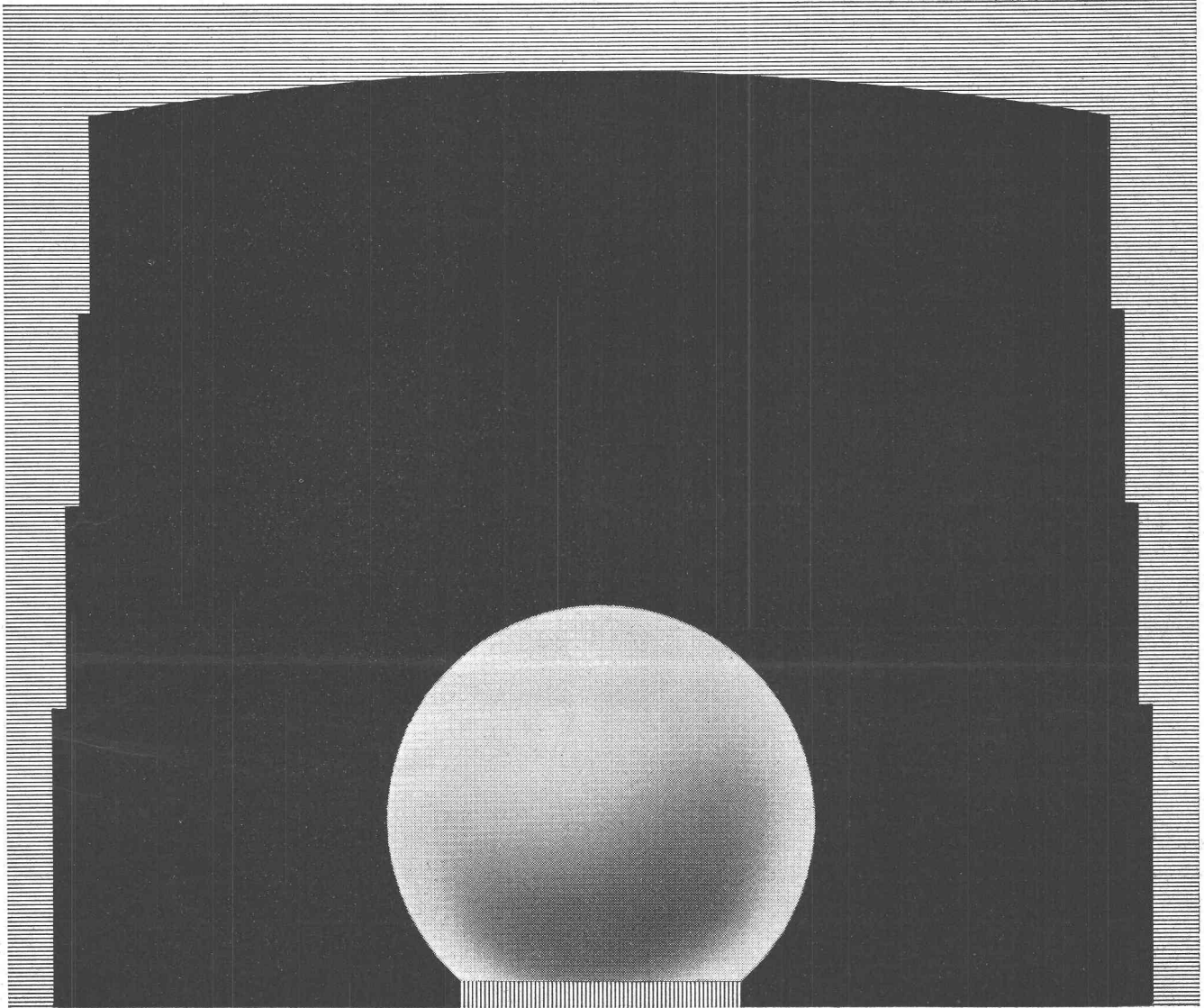


transformateur d'essai  
 150000 V

s.a. des ateliers de **sécheron** genève

T 105f

## Réceptifs sphériques sous pression pour gaz et substances liquides pour gros volumes et hautes pressions



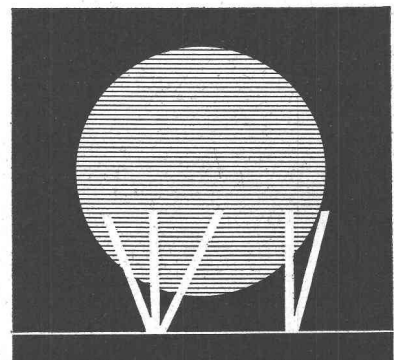
1032

Appui pour sphères de grandes dimensions (brevet anglais)

Appui sur trois points pour sphères de petites dimensions

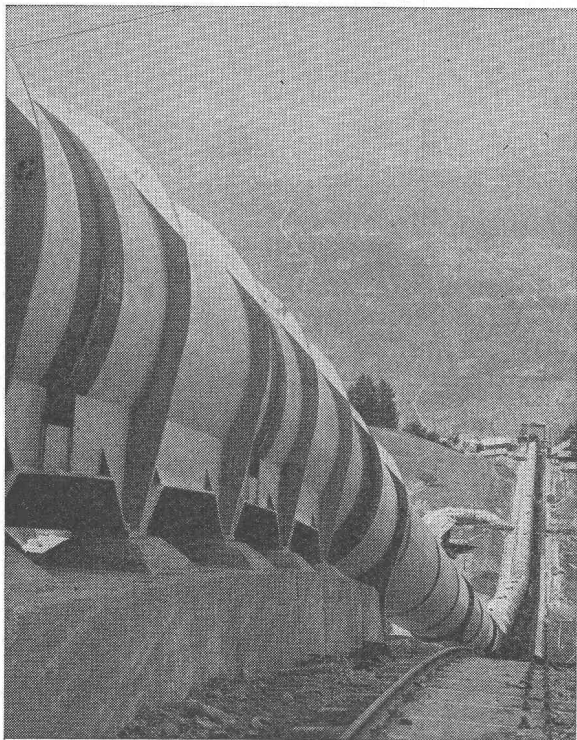


**Comparaison entre réceptifs à haute et basse pression ayant la même capacité**



Sulzer Frères, Société Anonyme, Winterthur, Suisse

# GIOVANOLA



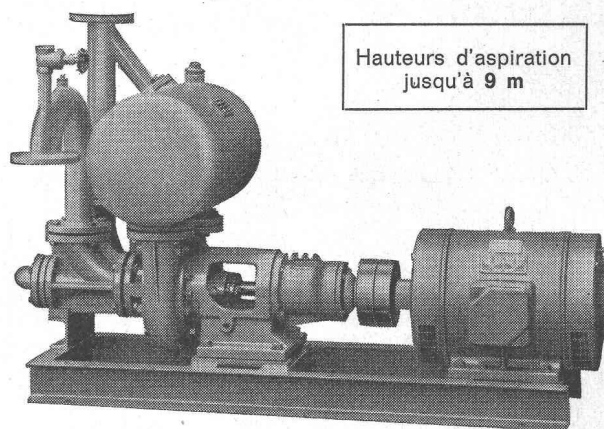
Conduite forcée en plein air de Nendaz  
de la Grande Dixence S. A., en montage. — Diamètre 3150 mm.  
Pression maximum d'essai en atelier 84 atm.

GIOVANOLA FRÈRES S. A., MONTHEY

## Pompes pour les chantiers l'industrie et les eaux usées

à amorçage automatique, sans soupapes

Systeme Lauchenaer



Hauteurs d'aspiration  
jusqu'à 9 m

Débits 1-500 l/sec. Aucune soupape de fond. Pas de clapet dans la tubulure d'aspiration. Aucune pompe à vide auxiliaire. Aspiration automatique en tout temps, même après introduction d'air dans le tuyau d'aspiration. Aucune surface d'étanchéité frottante se détériorant à l'usage, d'où fonctionnement exempt de perturbations, aussi dans l'extraction de vase, de sable et de gravier.

**Ateliers de Construction s/Sihl S. A.**

Fondés en 1871 ZURICH Tél. (051) 23 35 14

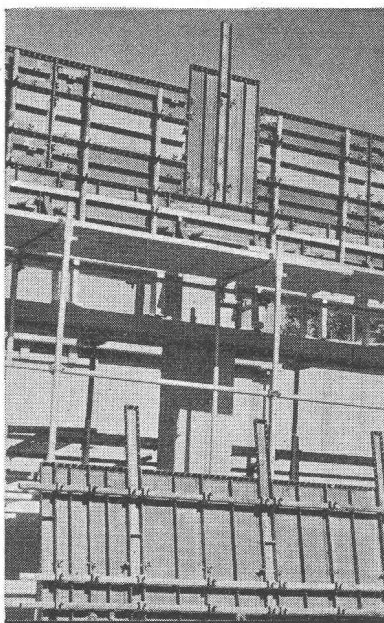
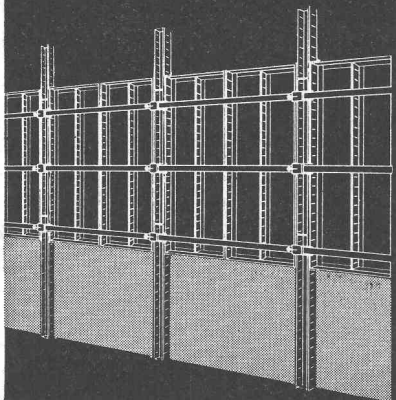
# compriband

## pour chaque joint

Représentation générale **ROGER FREY, Ing. dipl.**

Zurich 2 Beethovenstrasse 47  
Tél. 051/23 33 64

ACROW-  
Wallform —  
le coffrage mène  
métallique parfait



Faculté  
d'adaptation  
universelle:  
coffrage plein  
coffrage grim pant  
coffrage glissant  
etc.

**ACROW**  
CONSTRUIT S.A.

ACROW-  
Construit SA Lyss  
Tél. 032 / 85405-06

## Pour le trafic aérien également : Sécurité grâce à ICOSIT K 250, mortier plastique

Dans le trafic aérien moderne, sécurité s'inscrit en gros caractères et ceci non seulement dans les airs !

L'état d'une piste d'envol et d'atterrissage sur laquelle agissent des charges spécialement lourdes est d'une importance capitale pour un écoulement régulier et sûr du trafic.

Des réparations ou des améliorations peuvent également devenir nécessaires pour une piste — qui est constamment exposée aux influences atmosphériques et aux exigences d'exploitation les plus dures. Il est évident qu'elles doivent être faites d'une façon parfaite et durable. Rien d'étonnant alors que, pour la piste d'atterrissage sans visibilité de Kloten, l'on ait utilisé ICOSIT K 250. Mortier plastique (à base de résines synthétiques époxydes) pour divers essais.

Car, comme toujours, lorsqu'il s'agit de fortes exigences, c'est aux produits INERTOL que l'on donne la préférence !

Voici quelques illustrations relatives à l'exemple de l'Aéroport de Kloten :

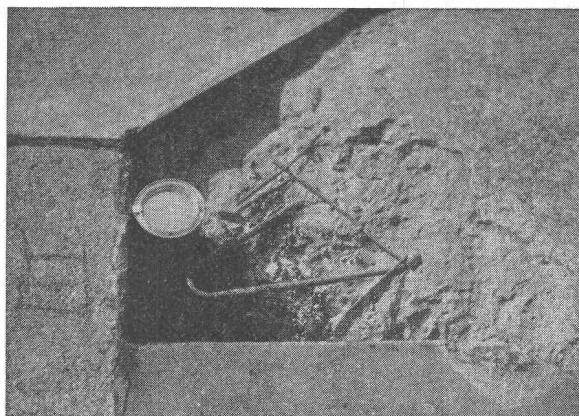
Figure A — 1<sup>er</sup> jour : enlèvement de toutes les parties désagrégées, dépoussiérage.

Figure B — 1<sup>er</sup> jour : mise en place d'ICOSIT K 250. Mortier plastique à gros grains, jusqu'à environ 4 cm du bord.

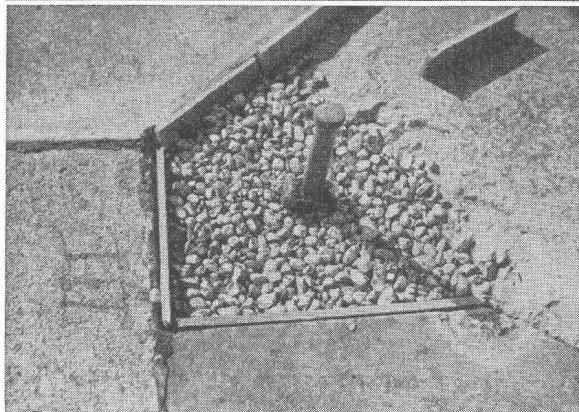
Figure C — 1<sup>er</sup> jour : mise en place d'ICOSIT K 250. Mortier plastique à gros grains, jusqu'à environ 3 à 5 mm du bord.

Figure D — 2<sup>e</sup> jour : égalisation avec ICOSIT K 250. Mortier plastique à gros grains des 3 à 5 mm restants.

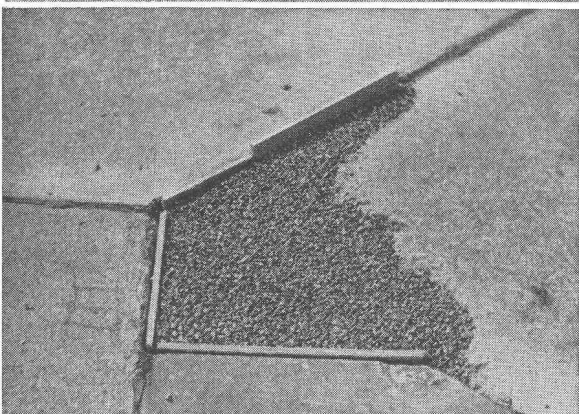
A



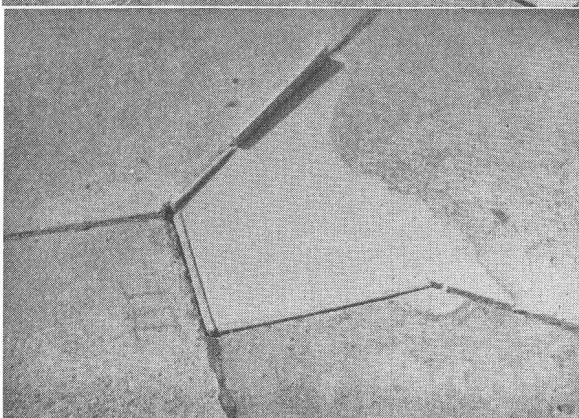
B



C



D



# INERTOL

INERTOL SA PRODUITS ANTICORROSIFS WINTERTHOUR

Tösstalstrasse 62, téléphone (052) 9 33 21

Service de conseils techniques

# DOCUMENTATION DU BATIMENT

CENTRE NATIONAL SUISSE / BIBLIOTHÈQUE DE L'ÉCOLE POLYTECHNIQUE FÉDÉRALE, ZURICH

## 727.4 (494.24)

**Agrandissement** du Technicum cantonal de Berthoud. (*Ausbau des kantonalen Technikums Burgdorf.*) Avec fig., Schweizer Baubl., 74 (1963) 1/2, p. 2-5.

Bâtiment de cours : sous-sol, rez-de-chaussée avec 2 salles de construction, 3 salles de théorie et les bureaux ; deux étages comprenant chacun 5 salles de construction, 4 salles de théorie, chambres de professeurs ; attique. Deuxième bâtiment comprenant au rez-de-chaussée : cantine de 80 places et bibliothèque ; dans l'attique : deux logements pour concierge. Coût total : 8 783 000 fr.

Suisse, EPF, Zurich, 1964, N° 1.

## 727.1 (494.32)

Le premier **projet** primé du concours pour la construction de la maison d'école à Zuchwil (SO). (*Das erstprämierte Projekt des Schulhauswettbewerbes in Zuchwil SO.*) Avec fig., Schweizer Baubl., 74 (1963) 4, p. 3-5.

Construction d'un bâtiment d'un étage sur rez-de-chaussée comprenant 14 salles, d'un bâtiment pour la salle de gymnastique, d'une maison pour concierge et d'un bâtiment pour jardin d'enfants. L'ensemble représente des blocs bien proportionnés. Coût total : environ 2 millions de francs.

Suisse, EPF, Zurich, 1964, N° 2.

## 69 : 72

**Kunz, Hch.** : Les matériaux de construction comme catalyseurs dans l'architecture. (*Der Baustoff als Katalysator in der Baukunst.*) Avec fig., Fachbl. f. d. Bauwes. (1963) 1, p. 32-39.

Jusqu'à quel effet les matériaux de construction influencent-ils la forme architecturale ? Les matériaux de construction sont des catalyseurs, parce qu'ils sont nécessaires pour la création d'une forme architecturale.

Suisse, EPF, Zurich, 1964, N° 3.

## 725.56 (494.22)

**Maison** et cité pour vieillards, à Lenzbourg. (*Altersheim und Alterssiedlung in Lenzburg.*) Avec fig., Schweiz. Bauztg., 81 (1963) 3, p. 33-36.

Construction en deux étapes. Maison : 28 chambres particulières, 4 chambres combinées pour couples. Salle à manger pour 50 personnes. Maison de deux étages pour le personnel. Cité : trois pavillons comprenant 20-24 chambres pour une personne, 8 chambres pour couples. Description du premier projet primé.

Suisse, EPF, Zurich, 1964, N° 4.

## 624.024

**Huber, Gottfried** : Formes et construction de toits modernes. (*Formen und Konstruktionen für moderne Dächer.*) Avec fig., Das ideale Heim, 37 (1963) 1, p. 37-40.

Différentes formes de toits : plats, à un, deux ou quatre pans. Avantages des tuiles correspondant aux exigences posées à un toit : sécher facilement et vite.

Suisse, EPF, Zurich, 1964, N° 5.

## 726.5

**Principes** de la forme architectonique dans l'église catholique. (*Architektonische Gestaltungsprinzipien im katholischen Kirchenbau.*) Avec fig., Schweiz. Techn. Zeitschrift, 60 (1963) 1/2, p. 12-17.

Eglises de Zurich, Witikon, Buchs et Arlen (Allemagne). L'idéologie, la foi et la croyance catholiques traduites en architecture, devenant les symboles directeurs dans l'élaboration des formes sacrées.

Suisse, EPF, Zurich, 1964, N° 6.

## 624.012.4.002.22

**Koncz, R.** : Aperçu, classification et situation internationale de la préfabrication. (*Überblick, Klassifizierung und internationaler Stand der Vorfabrikationstechnik.*) Avec fig., Schweiz. Bauztg., 81 (1963) 2, p. 9-18.

Voie menant à l'industrialisation dans les travaux de construction : les obstacles. Classification et développement de la préfabrication : but et avantages. Augmentation de l'utilisation des éléments préfabriqués (USA, Allemagne, URSS). Préfabrication dans les bâtiments industriels, les ponts, les maisons d'habitation. Exemples.

Suisse, EPF, Zurich, 1964, N° 7.

## 728.3

**Maison** familiale à un étage et demi. (*Anderthalbgeschossiges Wohnhaus.*) Avec fig., Das ideale Heim, 37 (1963) 1, p. 45-47. Construction du rez-de-chaussée suffisant à toutes les exigences de la vie quotidienne, l'étage supérieur (demi-étage) contenant des chambres supplémentaires. Exemple d'une maison argovienne, avec garage au sous-sol.

Suisse, EPF, Zurich, 1964, N° 8.

## 726.7 (44)

**Henze, Anton** : L'indigence en tant qu'architecture. (*Armut als Architektur.*) Avec fig., Schweiz. Techn. Zeitschrift, 60 (1963) 1/2, p. 2-5.

Cloître dominicain La Tourette (Le Corbusier). Construction en béton très audacieuse. Eglise basse et église haute, celle-ci séparée de la sacristie par des parois lisses de différentes couleurs. Dans les églises, six piliers avec autels sur bloc de béton. Cloître à trois ailes formant une cour intérieure. Entre aile et église, plate-forme surmontée de cinq pavillons. Deux étages sur toute l'étendue, avec loges et cellules. L'aile supérieure a trois étages, l'inférieure en a cinq.

Suisse, EPF, Zurich, 1964, N° 9.

## 726.5 (494.34)

**Eglise** catholique Saint-Paul, à Dielsdorf. (*Katholische Kirche St. Paulus, Dielsdorf.*) Avec fig., Schweiz. Techn. Zeitschrift, 60 (1963) 1/2, p. 6-11.

Eglise triangulaire de style baroque. Eléments de construction en béton apparent ; sol, maître-autel, tabernacle, parois latérales, etc. Toit formé de grands pans de mélèze. Nef avec 300 places. En dessous, salle de 150 places. Autre chapelle de 40 places. Presbytère d'un étage sur rez-de-chaussée communiquant avec la sacristie. Aménagement intérieur du presbytère. Garage au sous-sol.

Suisse, EPF, Zurich, 1964, N° 10.

## 711.58 (494.34)

**Nüesch, Ernst**, arch. : Nouvelle colonie de la Société de construction « Graphica », chemin Alfred-Strebel, à Zurich. (*Eine neue Wohnkolonie der Baugenossenschaft Graphika, Überbauung Alfred-Strebel-Weg in Zürich-Albisrieden.*) Avec fig., Das Wohnen, 38 (1963) 1, p. 7-10.

Bâtiment de 15 étages et 58 appartements, reposant sur 131 pieux de béton de 14 à 18 m de long. Jusqu'au 3<sup>e</sup> étage, béton armé ; du 4<sup>e</sup> au 15<sup>e</sup>, briques spéciales. Cinq autres maisons de 3 et 4 étages sur pieux de béton de 10 à 14 m de long. Façade crépie faite de briques isolantes. 90 appartements et 7 ateliers. Garage pour 30 voitures, 20 places pour motos et 40 autres places de stationnement. Deux places de jeux. Coût approximatif : 8 700 000 fr.

Suisse, EPF, Zurich, 1964, N° 11.

## 725.54 (494.23)

**Dubach et Gloor**, arch. : Nouvelle école et home pour aveugles et personnes de vue faible. (*Das neue Schulheim für Blinde und Sehschwache in Zollikofen BE.*) Avec fig., Schweizer Baubl., 74 (1963) 6, p. 1-3.

Home : 4 étages, sous-sol, rez-de-chaussée avec bureaux, salles de séjour et de musique. 1<sup>er</sup> et 2<sup>e</sup> étages : chambres à coucher pour 54 personnes, salles d'examen et de séjour. 3<sup>e</sup> étage : 12 chambres pour le personnel. Annexe d'un étage avec salle à manger, cuisine. Bâtiment scolaire : 2 étages ; sous-sol : salle de gymnastique, douches, etc. Rez-de-chaussée : 5 salles d'école. 1<sup>er</sup> étage : chambres pour diverses spécialités. Bâtiment de 2 étages pour ateliers, avec appartement de 4 pièces pour concierge. Garage. Entre deux maisons : piscine de 6 x 9 m.

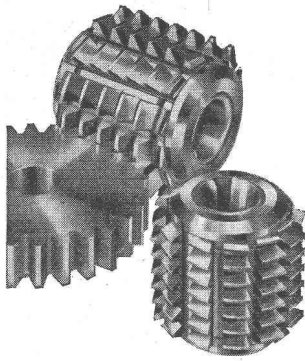
Suisse, EPF, Zurich, 1964, N° 12.

## 727.113 (494.45)

**Concours** de projets pour un groupe scolaire secondaire à Orbe. Avec fig., Bull. techn. Suisse rom., 89 (1963) 2, p. 13-23.

Le programme prévoyait : 11 classes normales secondaires, 2 classes primaires supérieures, 7 classes spéciales, aula pour 300 personnes, locaux d'administration, bibliothèque, appartement du concierge, une salle de gymnastique avec ses annexes et terrain de sport, un complexe d'école ménagère pour 32 élèves en liaison avec un réfectoire de 70 places, cuisine-économat, liaison nécessaire entre ces groupes. Description de cinq projets primés.

Suisse, EPF, Zurich, 1964, N° 13.



Les meilleures performances en :

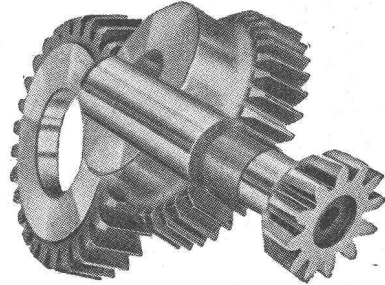
Précision  
Durée  
Résultat  
Economie

avec les fraises-mères de grand rendement

## SAAZOR

répondent à toutes les exigences du taillage des engrenages, des arbres cannelés, des roues dentées, etc., susceptibles d'être usinés par génération.

Les couteaux à tailler **LORENZ**  
disques, cloches, à queues et spéciaux  
pour tous les profils usinés par la méthode de  
taillage



Excellente précision géométrique  
+ longue durée

= économie accrue par l'utilisation  
des outils à tailler **LORENZ**

*Walter Meier* MACHINES-OUTILS SA *Zurich*

Mühlebachstrasse 11-15

Tel. (051) 34 54 00

**ventilation**

**climatisation**

**ventilation industrielle**

**dépoussiérage**

ventilations mécaniques pour habitations  
(locaux sanitaires, cuisines, buanderies, séchoirs)

chauffage par air chaud, humidification,  
déshumidification, refroidissement,  
filtrage ultrafin

habitations — hôpitaux  
magasins — restaurants  
locaux industriels

métallurgie — bois — alimentation — chimie

métallurgie, industrie chimique, du bois,  
et du bâtiment

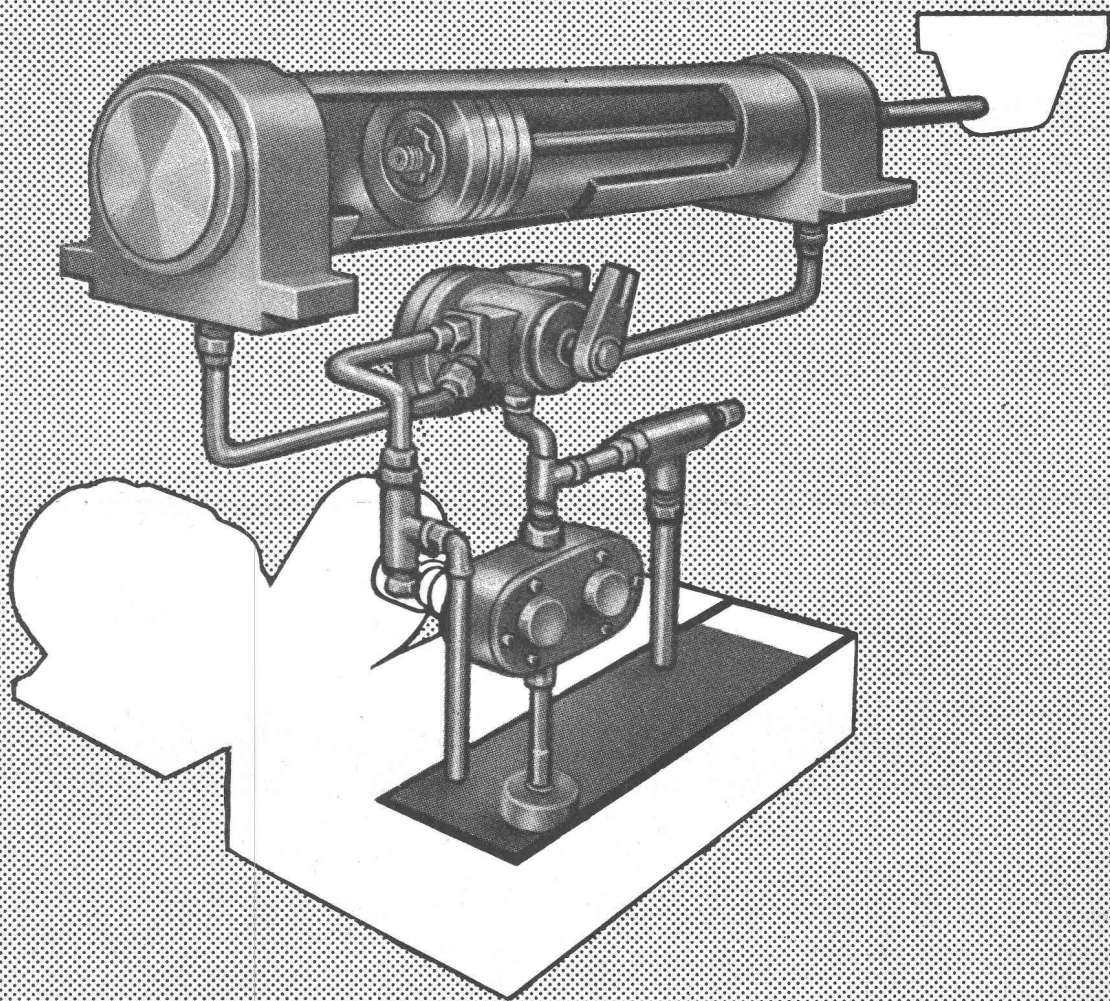
# air conditioning s.a.

**Genève-Châtelaine**

138 A, route de Vernier — Tél. 44 14 00



pour le  
fonctionnement parfait des  
systèmes hydrauliques



# Shell Tellus T Oils

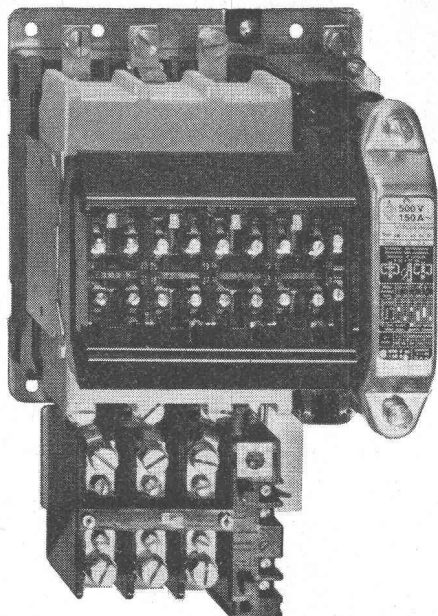
- indice de viscosité très élevé
- additifs anti-corrosion
- propriétés anti-mousse
- haute stabilité à l'oxydation
- excellente séparation de l'eau

Ce sont les raisons pour lesquelles  
notre service technique vous recommande les huiles Shell Tellus T.

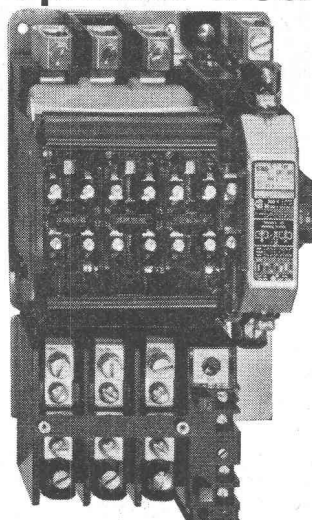
Shell Switzerland, Zurich, Tél. 051/25 36 70



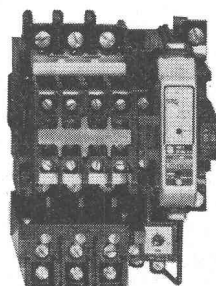
## La série des nouveaux contacteurs Sprecher & Schuh Type CAT 1 s'allonge



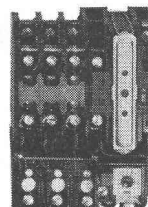
CAT 1-150



CAT 1- 60



CAT 1- 25



CAT 1- 10

Pouvoir de coupure élevé

Contacts auxiliaires facilement  
accessibles et clairement disposés

Grande durée de vie: 10 Mio. de manoeuvres

Canaux à câbles permettant un câblage  
rapide et pratique

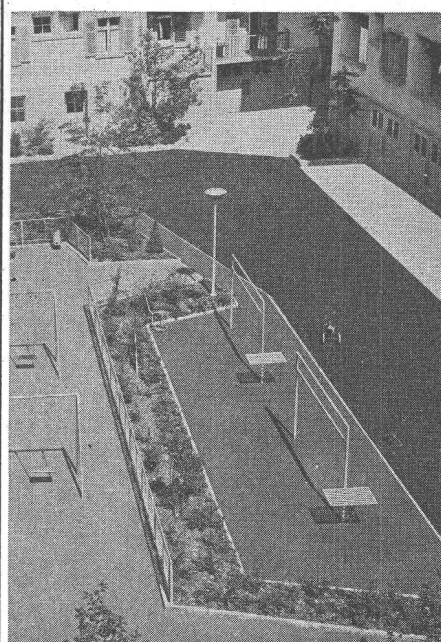
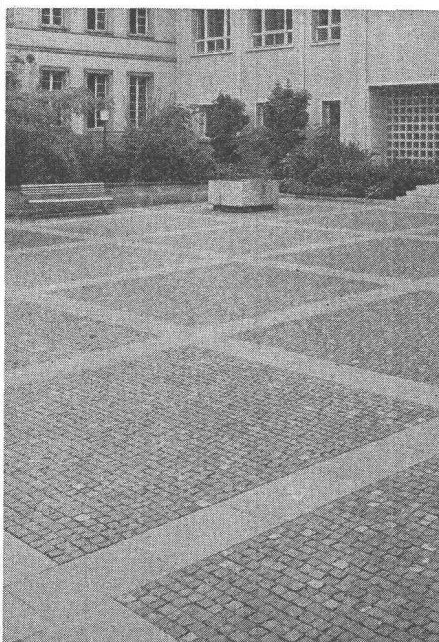
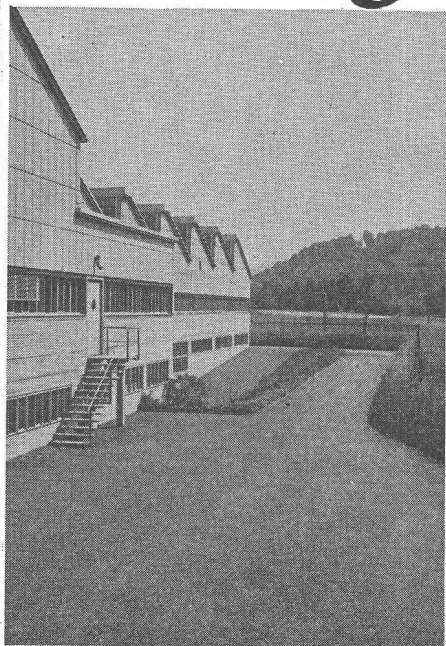


Sprecher & Schuh SA Aarau, Suisse

N 0389

# Stuag

routes et travaux d'aménagements



Trois exemples de travaux

impeccables et soignés

exécutés par des spécialistes

# La fonte grise

au cours des temps...



Illustration tirée de «The development of iron and steel technology in China» par Joseph Needham, Londres 1958.  
(En possession de la «Bibliothèque du Fer», fondation de Georges Fischer Société Anonyme)

Le «Grand Lion de Tshang-Chou», monument de 6 mètres de haut datant de l'an 954 de notre ère, est un témoin impressionnant du niveau extraordinairement élevé de la technique de fonderie de la Chine d'alors. Les récentes découvertes des orientalistes révèlent toutefois que l'art de mouler le fer était déjà familier aux Chinois dès l'an 400 environ avant J.-C.

Depuis lors la fonte grise a conquis maints autres domaines d'utilisation grâce à la recherche scientifique et à l'amélioration constante des procédés de fabrication. Ce matériau a atteint aujourd'hui un degré de perfection qui lui permet de répondre aux exigences les plus sévères de la technique moderne.

## La fonte grise +GF+

est un des principaux produits figurant au programme de fabrication de nos fonderies. Une main-d'œuvre spécialisée, une longue et riche expérience, un équipement de fonderie de haut rendement et un programme étendu de recherches métallurgiques sont les garants de la qualité des moulages +GF+.

Demandez la visite de nos spécialistes !

**Georges Fischer Société Anonyme, Schaffhouse**

Téléphone : (053) 5 60 31 et (053) 5 70 31  
Bureau de Lausanne : 55, Galeries du Commerce  
Téléphone : (021) 22 15 12