

Objektyp: **Advertising**

Zeitschrift: **Bulletin technique de la Suisse romande**

Band (Jahr): **89 (1963)**

Heft 4

PDF erstellt am: **20.09.2024**

Nutzungsbedingungen

Die ETH-Bibliothek ist Anbieterin der digitalisierten Zeitschriften. Sie besitzt keine Urheberrechte an den Inhalten der Zeitschriften. Die Rechte liegen in der Regel bei den Herausgebern. Die auf der Plattform e-periodica veröffentlichten Dokumente stehen für nicht-kommerzielle Zwecke in Lehre und Forschung sowie für die private Nutzung frei zur Verfügung. Einzelne Dateien oder Ausdrucke aus diesem Angebot können zusammen mit diesen Nutzungsbedingungen und den korrekten Herkunftsbezeichnungen weitergegeben werden. Das Veröffentlichen von Bildern in Print- und Online-Publikationen ist nur mit vorheriger Genehmigung der Rechteinhaber erlaubt. Die systematische Speicherung von Teilen des elektronischen Angebots auf anderen Servern bedarf ebenfalls des schriftlichen Einverständnisses der Rechteinhaber.

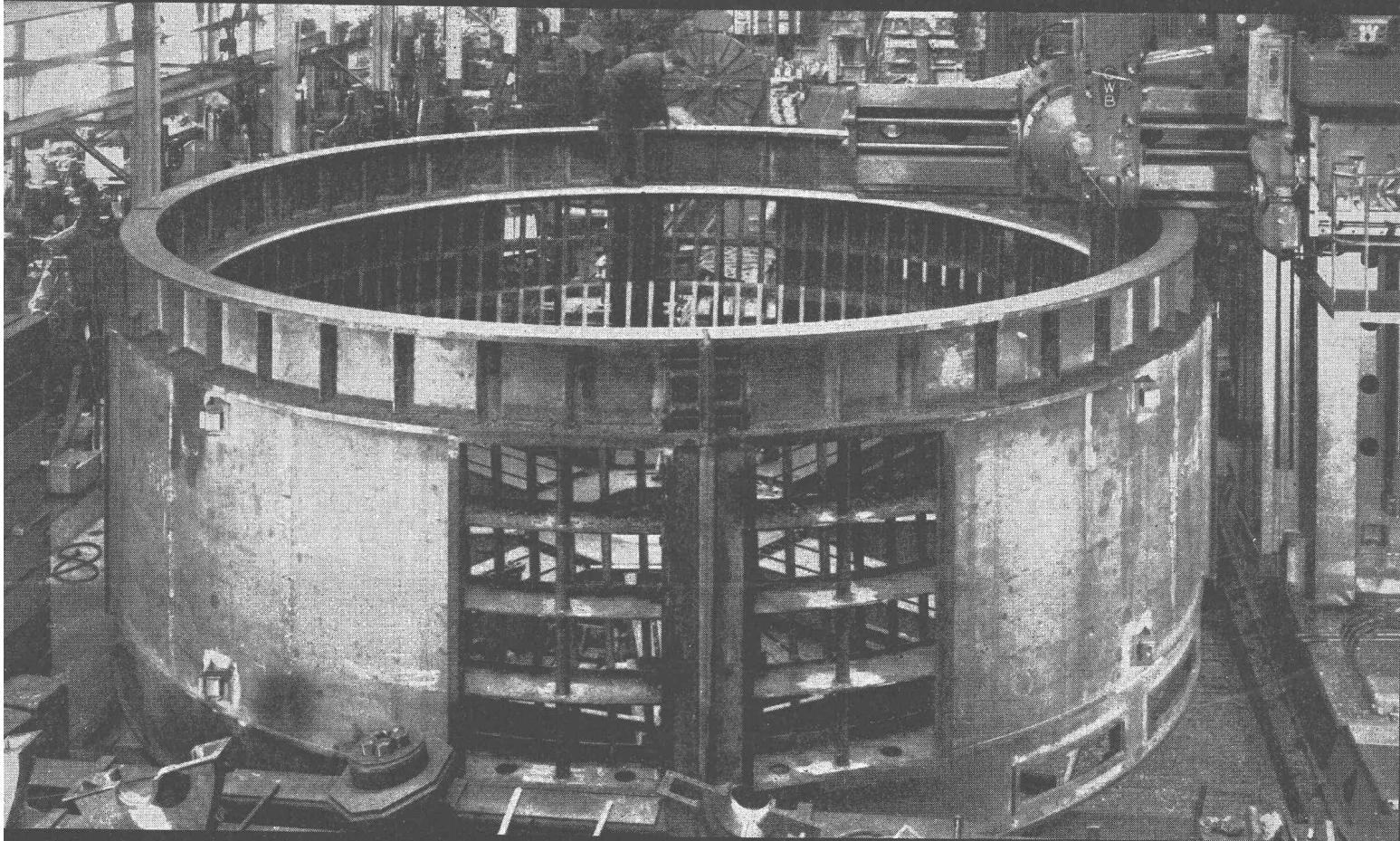
Haftungsausschluss

Alle Angaben erfolgen ohne Gewähr für Vollständigkeit oder Richtigkeit. Es wird keine Haftung übernommen für Schäden durch die Verwendung von Informationen aus diesem Online-Angebot oder durch das Fehlen von Informationen. Dies gilt auch für Inhalte Dritter, die über dieses Angebot zugänglich sind.

Ein Dienst der *ETH-Bibliothek*
ETH Zürich, Rämistrasse 101, 8092 Zürich, Schweiz, www.library.ethz.ch

<http://www.e-periodica.ch>

Gros équipements pour centrales hydro-électriques



C 103 f

sécheron

Pour l'équipement des forces hydrauliques, les impératifs de rendement et les progrès de la technique imposent la création d'un matériel toujours plus puissant et plus grand. Pour sa construction, un personnel hautement qualifié est indispensable; d'importants moyens d'usinage sont non moins nécessaires. Leur association méthodique et rationnelle a permis à Sécheron de faire face à tous les besoins nouveaux, en adoptant selon sa tradition, constamment des solutions dynamiques et modernes.

Alternateurs jusqu'aux plus grandes puissances

Transformateurs pour toutes tensions

Régulateurs les plus perfectionnés

S.A. des Ateliers de Sécheron, Genève 21



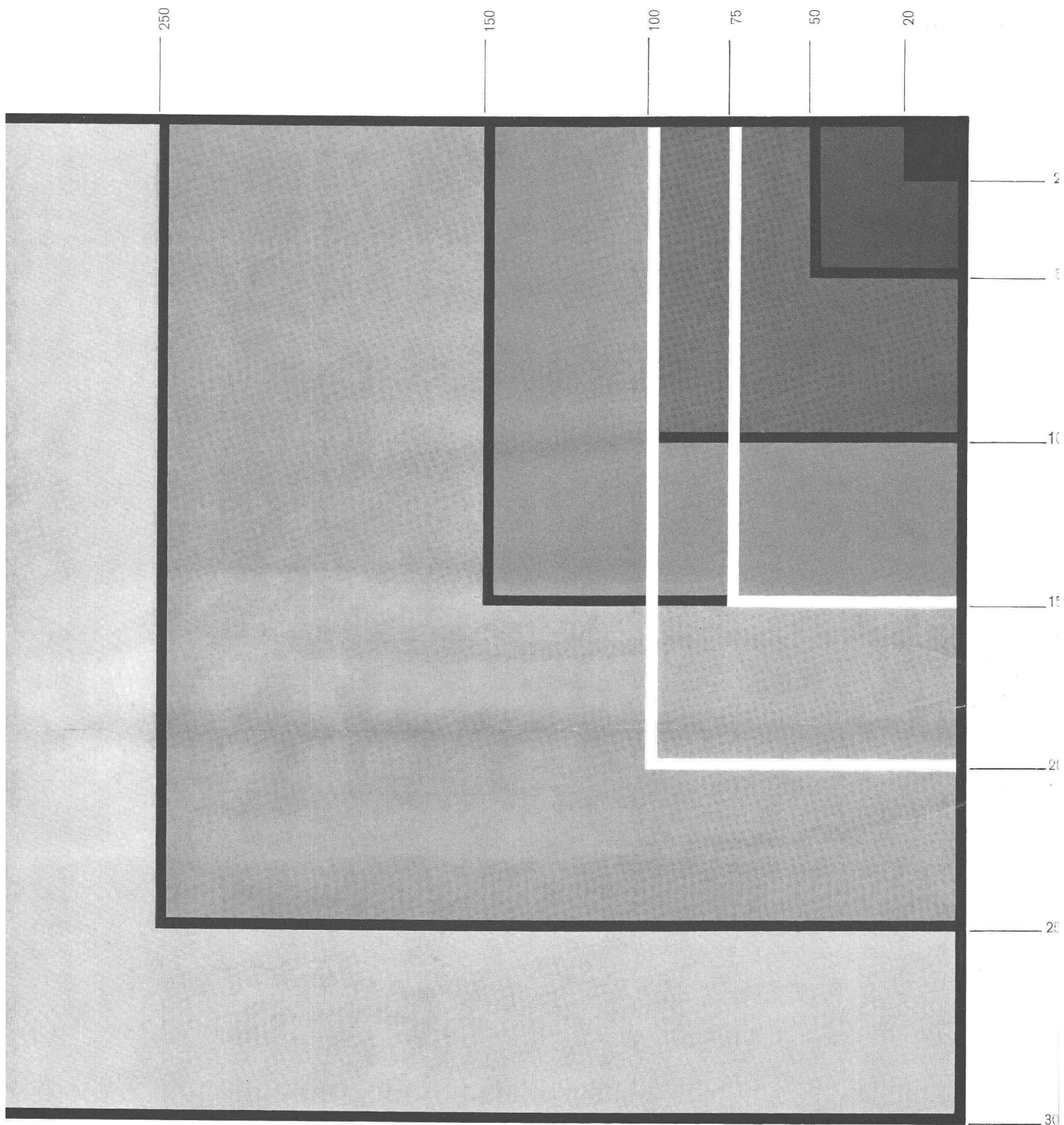
Ces chaussures peuvent rester sur place sans autre...

Le sable, une fois sec, sera aisément enlevé à l'aide d'une brosse et d'une ramassoir. Les carreaux de dallage en grès cérame facilitent l'entretien et sont appréciés partout où l'on entre directement du jardin dans la maison. La surface homogène empêche la poussière de s'incruster et par conséquent simplifie le

nettoyage. Le maître de l'ouvrage s'intéressera particulièrement au fait que les carreaux céramiques de revêtement et de dallage ont prouvé leurs qualités depuis plus de cent ans.

Carreaux de faïence et de grès cérame





Formats des carreaux de dallage en mm

L'assortiment qui existe, malgré la normalisation des formats, offre de nombreuses possibilités à l'architecte. Les formats peuvent être choisis en harmonie avec les proportions de la pièce et selon une conception personnelle de l'esthétique. Les renseignements, conseils et

détails techniques peuvent être obtenus auprès des Maisons de carrelage spécialisées.

Tube acier soudé en hélice

Valeurs statiques élevées
soudure intérieure et extérieure
plus résistant à la pression

Dimensions :

Diamètre : de 108 à 419 mm

Epaisseur : de 2,00 à 7,00 mm



ROMAG
TUBES ET MACHINES SA/GUIN-FR
TÉL. 037.4 34 21 / 22



Le tube acier suisse
livrable rapidement

compriband

pour chaque joint

Représentation générale **ROGER FREY, Ing. dipl.**
Zurich 2 Beethovenstrasse 47
Tél. 051/23 33 64

FONDERIE

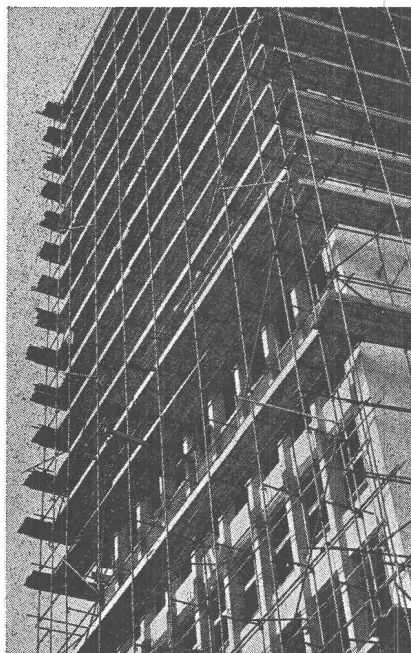
PAUL PERRET & C^{IE} S.A.
Sébeillon 4 — Tél. (021) 24 48 48



Toutes pièces pour le bâtiment et le
génie civil en **FONTE GRISE, BRONZE,**
LAITON, PERALUMAN, etc. - Sablage

LAUSANNE

L'échafaudage
ACROW
à cadres-H
à grand
rendement



simplicité
rapidité
faculté
d'adaptation idéale
sécurité

ACROW
CONSTRUIT S.A.

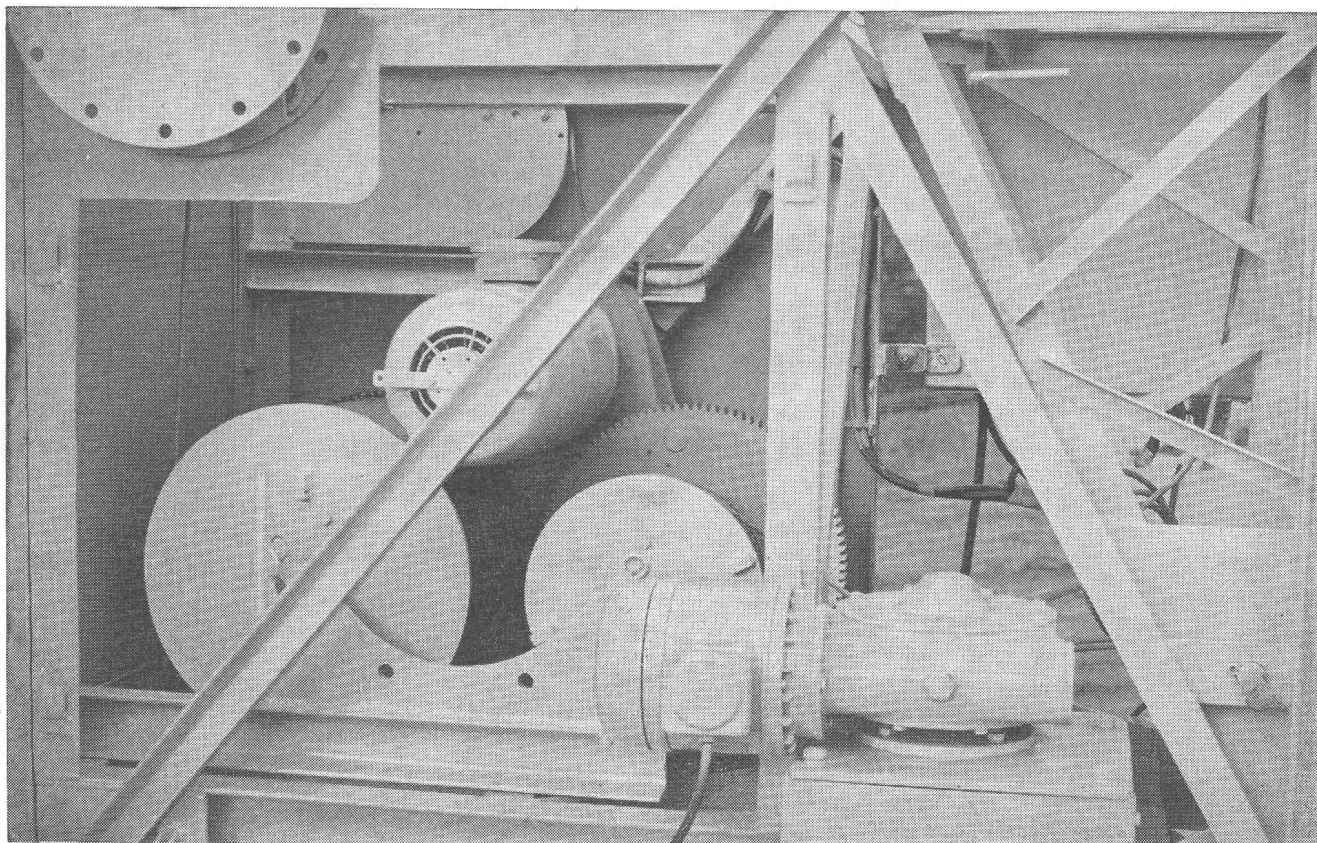
ACROW
Construit SA Lyss
Tél. 032 85405-06



POTAIN
symbole de qualité

Examinez un petit détail: les points de soudure. Aussi bien sur la grosse grue que sur le petit modèle, les points de soudure sont de petits chefs-d'œuvre. Le soin apporté à ce détail est une garantie pour la bienfaisance de l'ensemble. Même l'œil non averti pourra constater: c'est un travail de haute qualité.

Demandez à votre collègue qui possède une grue POTAIN; il vous conseillera de suivre son exemple.

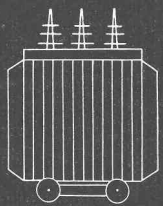


Pour le choix de la grue appropriée, les questions de financement et de livraison, nos spécialistes vous conseilleront volontiers.

Ing. Walter Hächler S. A. Wettingen (AG)
machines d'entreprise, tél. (056) 604 00

**ateliers
spécialisés
pour la
réparation**

**moteurs de traction
alternateurs
génératrices
collecteurs
transformateurs
moteurs — induits**

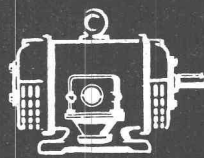


**SPÄLTI
FILS
VEVEY**

RUE CHENEVIÈRES 11

TÉL. (021) 51 19 91/92

**vente de moteurs
neufs et occasions**



**Kern
GK 1-A**

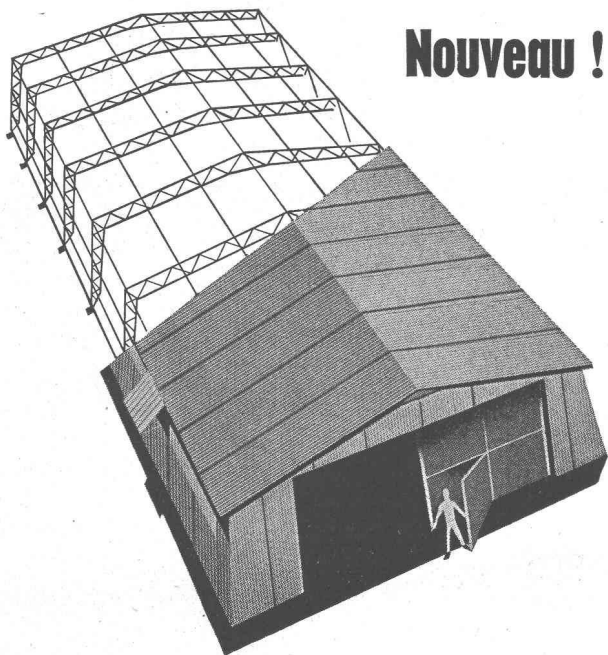
Kern & Cie S.A.
Aarau



le nouveau niveau automatique d'ingénieur

Le niveau Kern GK 1-A permet un travail plus rapide, car il ne possède plus que deux boutons de commande: la molette de mise au point et la vis de fin pointage latéral. Les manœuvres avec les trois vis calantes et le calage d'une nivelle avant chaque mesure appartiennent au passé. Automatismes Kern et trépied à rotule Kern, la combinaison idéale pour un mode de travail plus simple et plus rapide.

Caractéristiques techniques:
Image redressée et très claire de la lunette
Précision:
 $\pm 2,5$ mm par km de nivellement double
Poids avec coffret en plastique: 2,3 kg
Stabilisateur: prisme redresseur suspendu magnétiquement, amortissement pneumatique



Nouveau !

Constructions métalliques préfabriquées

3 modèles

Largeur	6,60 m.	} Longueur selon désir
	9,60 m.	
	20,00 m.	

Extensibles par travée

Récupérables : montage et démontage
très rapides (200 m² en 1 jour)

Sans fondations - Très économiques

Références en Suisse

Exposition à Lausanne

ENDA - LAUSANNE

Nouveautés techniques

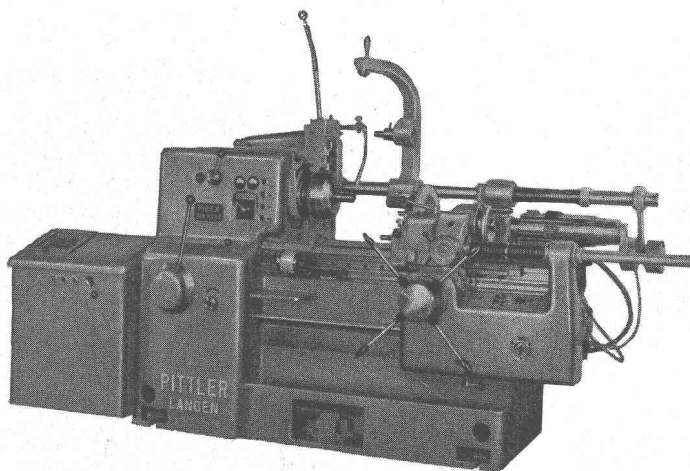
Case Ville 1131 - Marterrey 38

Téléphone (021) 23 30 92

Livrables du stock



Tours revolver à tambour PITTTLER



Passage de barre 25, 32, 40, 45, 50, 63, 80, 102 et 110 mm. Rendement de coupe élevé et faibles temps morts grâce à la sélection des vitesses à main ou automatiques agissant instantanément. Changement automatique des vitesses de la broche en fonction de la position de la tourelle revolver.

PITTTLER tient ses promesses !

Walter Meier **MACHINES-OUTILS SA** *Zurich*

Muhlebachstrasse 11 - 15

Tel. (051) 34 54 00



tankbau

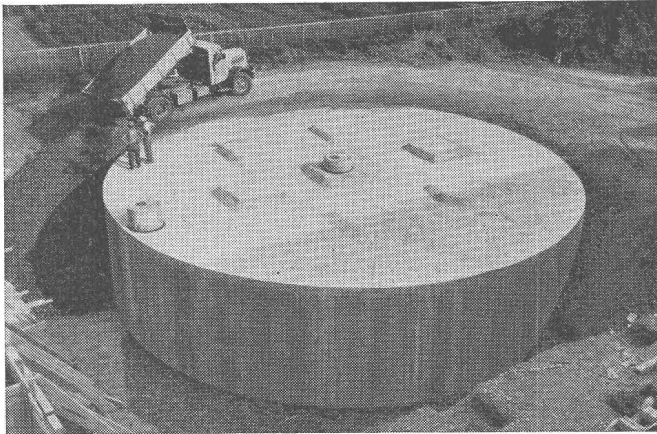
otto schneider zürich

Bureau de Lausanne : Urs-H. FEER, ing. dipl. EPF,
12, chemin des Mésanges, tél. (021) 28 21 49

CITERNES EN BÉTON ARMÉ

SYSTEME SCHNEIDER

S. I. Laurana-Parc/Genève, citerne Schneider, capacité
800 000 litres

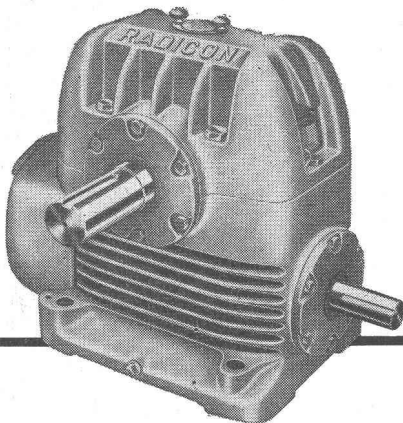


Elles sont économiques et ne nécessitent aucun entretien.
Pas de rouille, pas de problèmes de transport et de mise en place, conservation illimitée. Toutes formes, toutes capacités.
Revêtement spécial éprouvé depuis 35 ans.
Demandez nos catalogues et la visite de notre ingénieur.

RADICON

● LES RÉDUCTEURS A VIS SANS FIN DAVID BROWN

● nouveaux modèles à rendement thermique et mécanique augmenté, plus grandes puissances et champ d'application élargi, réducteurs plus petits pour puissance donnée.



● En stock chez :

● **W. Emil Kunz, Zürich 31**

Josefstrasse 53
Tel. 051/427411

87

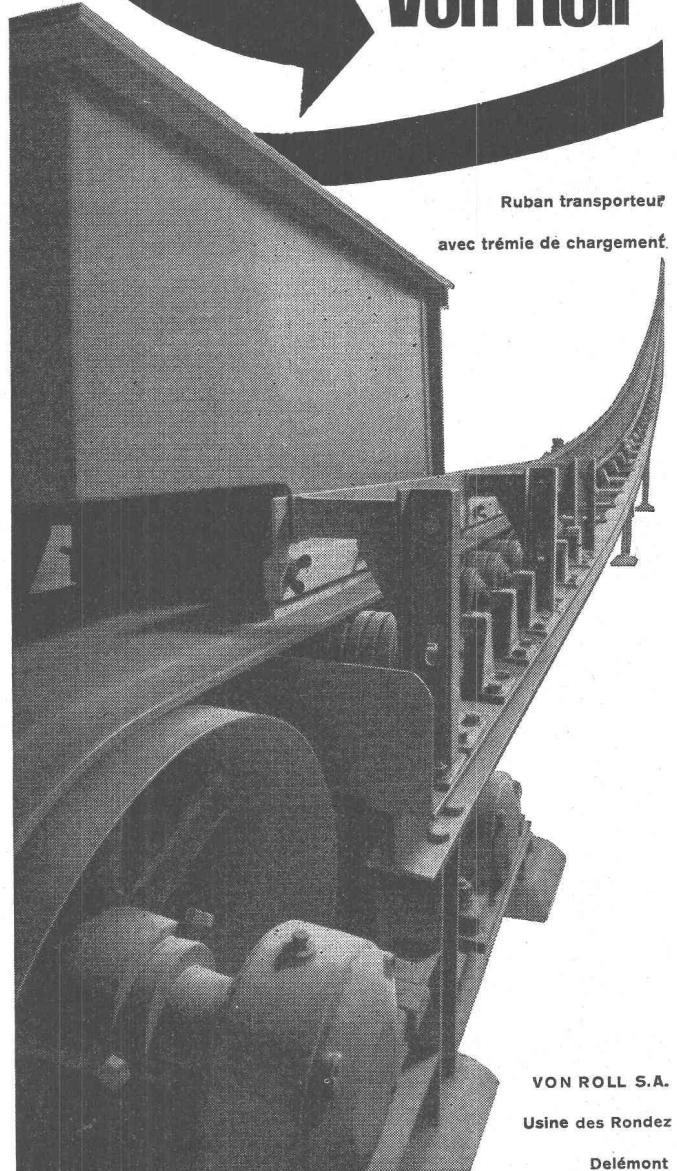
Installations

de transport

pour tous

genres de matériaux
et toutes
capacités

Von Roll



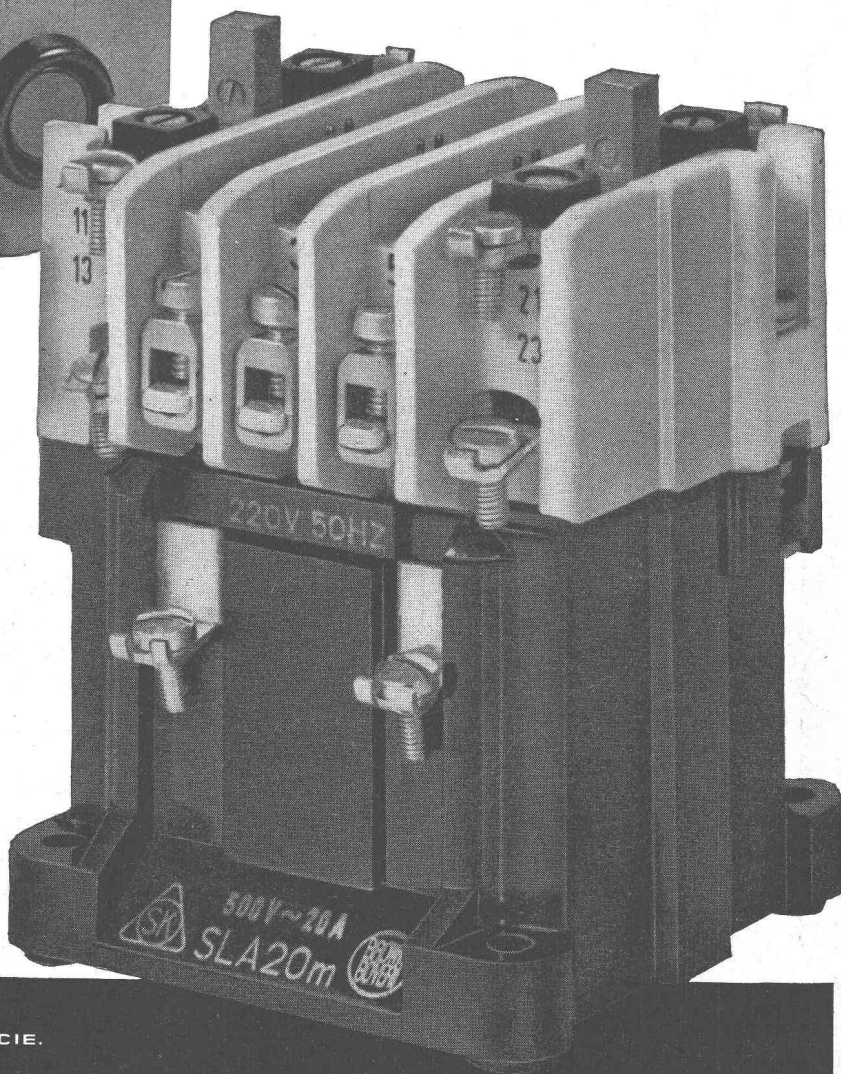
Ruban transporteur
avec trémie de chargement.

VON ROLL S.A.
Usine des Rondes
Delémont



CONTACTEUR SLA

petit encombrement
grand pouvoir de coupure



Le contacteur SLA Brown Boveri portant le signe de l'ASE est petit et ramassé ; il nécessite donc peu de place dans les tableaux, les coffrets à appareils et les machines. Combiné au bloc des déclencheurs thermiques, il sert de disjoncteur pour moteur, sûr et télécommandé.

Sur demande le contacteur est livré dans un coffret en tôle d'acier robuste et étanche à la poussière.

Demandez des appareils d'essai qui seront mis gratuitement à votre disposition ; nous vous conseillerons volontiers.

Ces contacteurs sont disponibles de stock à notre Bureau technique de Suisse romande, avenue Ruchonnet 2, Lausanne.

S.A. **BROWN, BOVERI** & CIE.
BADEN · SUISSE

112966.VII