

Objektyp: **Advertising**

Zeitschrift: **Bulletin technique de la Suisse romande**

Band (Jahr): **89 (1963)**

Heft 3

PDF erstellt am: **19.09.2024**

Nutzungsbedingungen

Die ETH-Bibliothek ist Anbieterin der digitalisierten Zeitschriften. Sie besitzt keine Urheberrechte an den Inhalten der Zeitschriften. Die Rechte liegen in der Regel bei den Herausgebern.

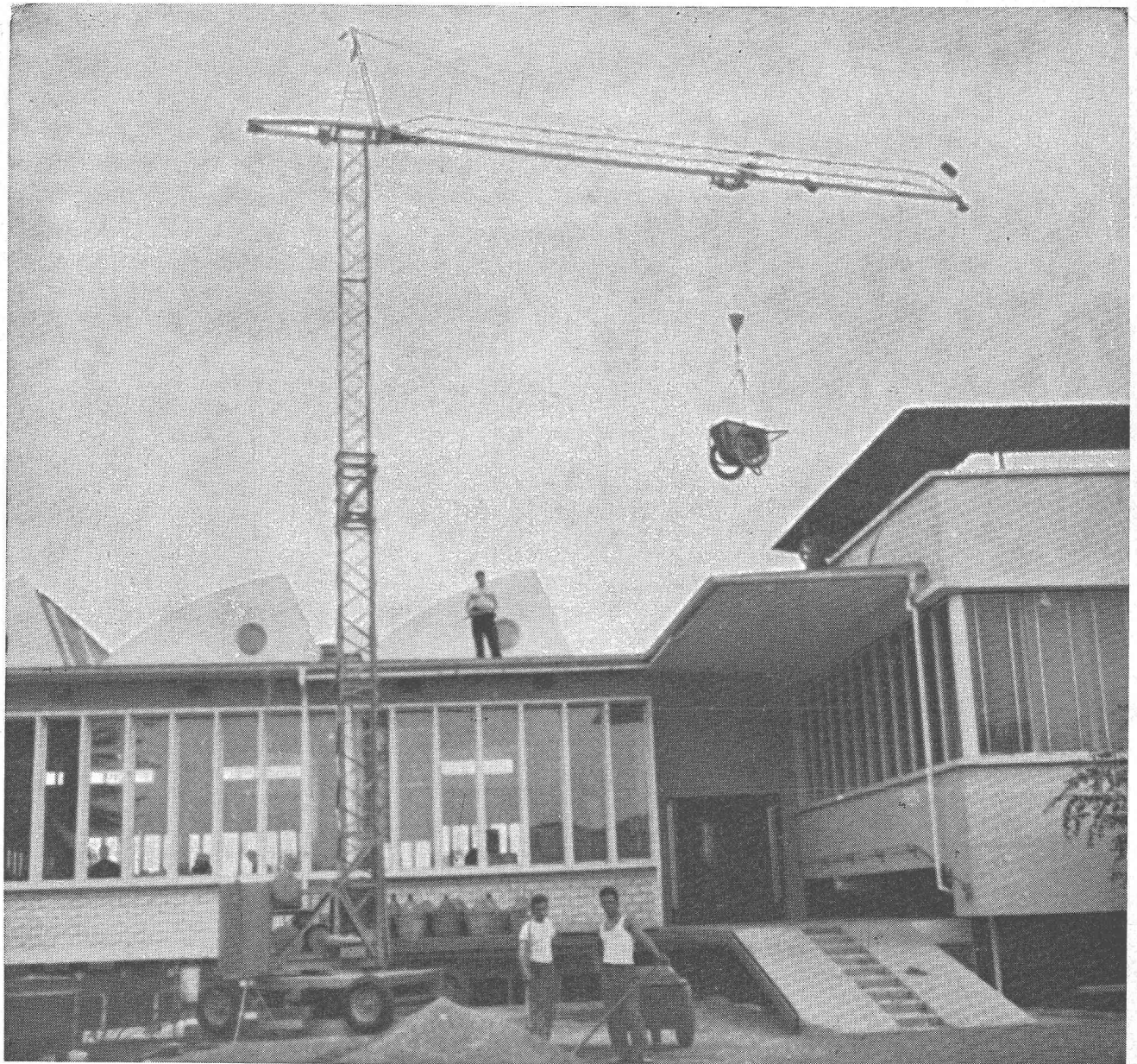
Die auf der Plattform e-periodica veröffentlichten Dokumente stehen für nicht-kommerzielle Zwecke in Lehre und Forschung sowie für die private Nutzung frei zur Verfügung. Einzelne Dateien oder Ausdrücke aus diesem Angebot können zusammen mit diesen Nutzungsbedingungen und den korrekten Herkunftsbezeichnungen weitergegeben werden.

Das Veröffentlichen von Bildern in Print- und Online-Publikationen ist nur mit vorheriger Genehmigung der Rechteinhaber erlaubt. Die systematische Speicherung von Teilen des elektronischen Angebots auf anderen Servern bedarf ebenfalls des schriftlichen Einverständnisses der Rechteinhaber.

Haftungsausschluss

Alle Angaben erfolgen ohne Gewähr für Vollständigkeit oder Richtigkeit. Es wird keine Haftung übernommen für Schäden durch die Verwendung von Informationen aus diesem Online-Angebot oder durch das Fehlen von Informationen. Dies gilt auch für Inhalte Dritter, die über dieses Angebot zugänglich sind.

Petite grue **POTAIN**



NOUVEAU

Un seul modèle pour service stationnaire ou en translation. En quelques mouvements vous échangez les roues pneumatiques contre des roues pour voie de roulement.

Vingt minutes après son arrivée sur le chantier, la petite grue POTAIN peut soulever sa première charge. Le démontage ultra-rapide et la dislocation extrêmement facile font de cette grue un engin des plus intéressants.

La télécommande permet au grutier de déterminer à sa guise son emplacement. Portée jusqu'à 12 m, hauteur jusqu'à 24 m.



**Ing. Walter Hächler SA
Wettingen**

Machines d'entreprise Tél. (056) 6 04 00

VON ROLL

construit des appareils modernes pour les

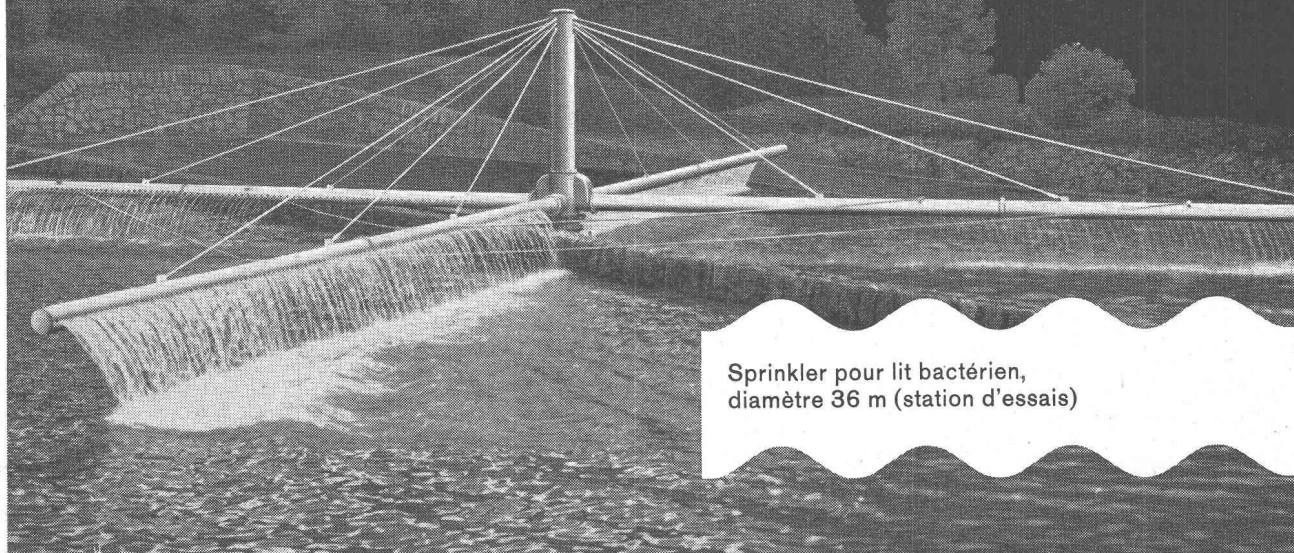
stations d'épuration d'eaux usées

Veillez consulter nos spécialistes

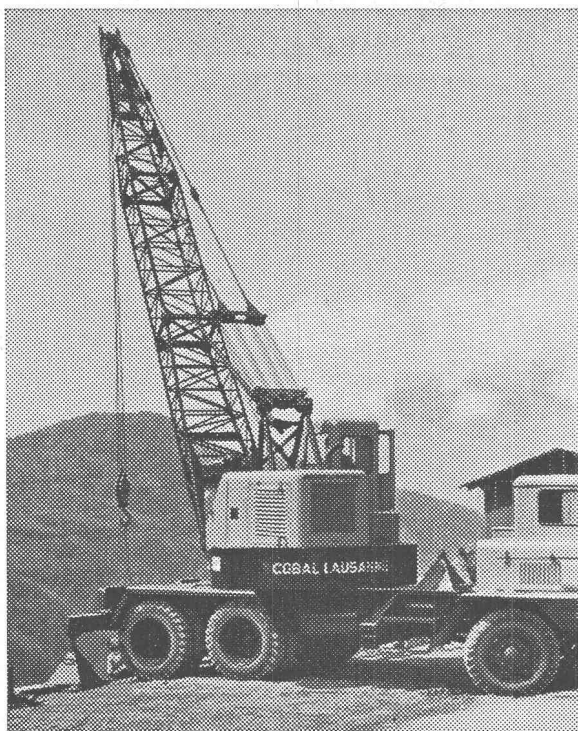
VON ROLL S.A. Usine de Klus

Tél. 062 2 73 33

339



Sprinkler pour lit bactérien,
diamètre 36 m (station d'essais)

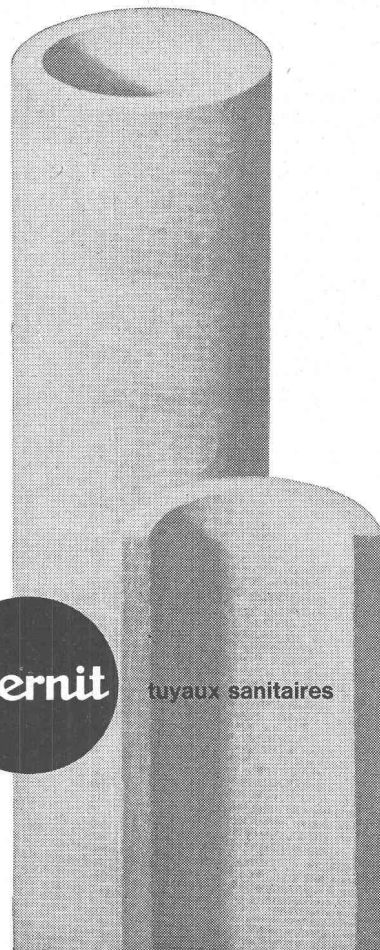


Camion grue de grande puissance à disposition
de toutes entreprises

Coop. des Ouvriers du Bâtiment
COBAL
LAUSANNE

Beaulieu 11

Tél. 24 28 24



Eternit

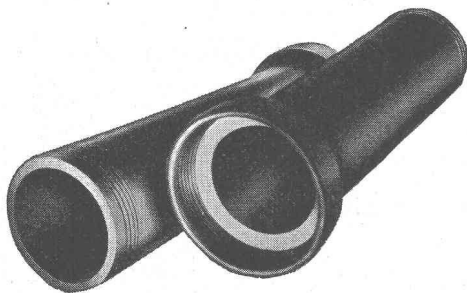
tuyaux sanitaires

inoxydables
et amortissant
le bruit
montage rapide
parois intérieures
très lisses

Eternit SA Niederurnen

EST

Grès et matières synthétiques anti-acides



EMBRACHITE — grès spécial pour températures élevées
lavabos et éviers pour laboratoires en grès vitrifié brun ou avec
glaçures colorées
tuyaux et récipients de tous genres, cuves, pots, etc.
pompes centrifuges (pour acides)
carreaux de revêtements anti-acides
rouleaux en porcelaine
installations de laboratoire en grès et **matières synthétiques**

FABRIQUE DE GRÈS D'EMBRACH S.A.

EMBRACH/ZURICH

Carrières d'Arvel S.A. — Villeneuve (Vaud)

Graviers cassés et gravillons de qualité — Pierre à moellons — Blocs de marbrerie

compriband

pour chaque joint

Représentation générale **ROGER FREY, Ing. dipl.**

Zurich 2 Beethovenstrasse 47
Tél. 051/23 33 64

VIANINI

tuyaux en béton armé centrifugé
pour conduites de câbles, égouts, syphons,
turbines, adductions d'eau, captages, etc.
Tous produits en ciment
Tuyaux ordinaires jusqu'à 1500 mm Ø

(TUCA)

TUCA
tuyau centrifugé-vibré,
armé ou non armé,
emboîtement normal

emCo

Fosses de décantation
Séparateurs d'essence
conformes aux directives
de l'ASPEE

Desmeules Frères SA

GRANGES-MARNAND, téléphone (037) 6 41 16

Duvoisin, Groux & C^{ie} S.A.

Entreprises électriques

**LAUSANNE
CERNIER**

Lignes aériennes et souterraines en tous genres
Stations transformatrices
Réseaux
Eclairage

Ateliers de constructions métalliques à Bussigny:
Charpentes métalliques
Pylônes
Candélabres

REPRÉSENTATION POUR LA SUISSE ROMANDE DE LA S. A. DES CIMENTS ARMÉS CENTRIFUGÉS DE BODIO

Contacteurs

Mp 15 et Mp 25 15 A et 25 A 500 V

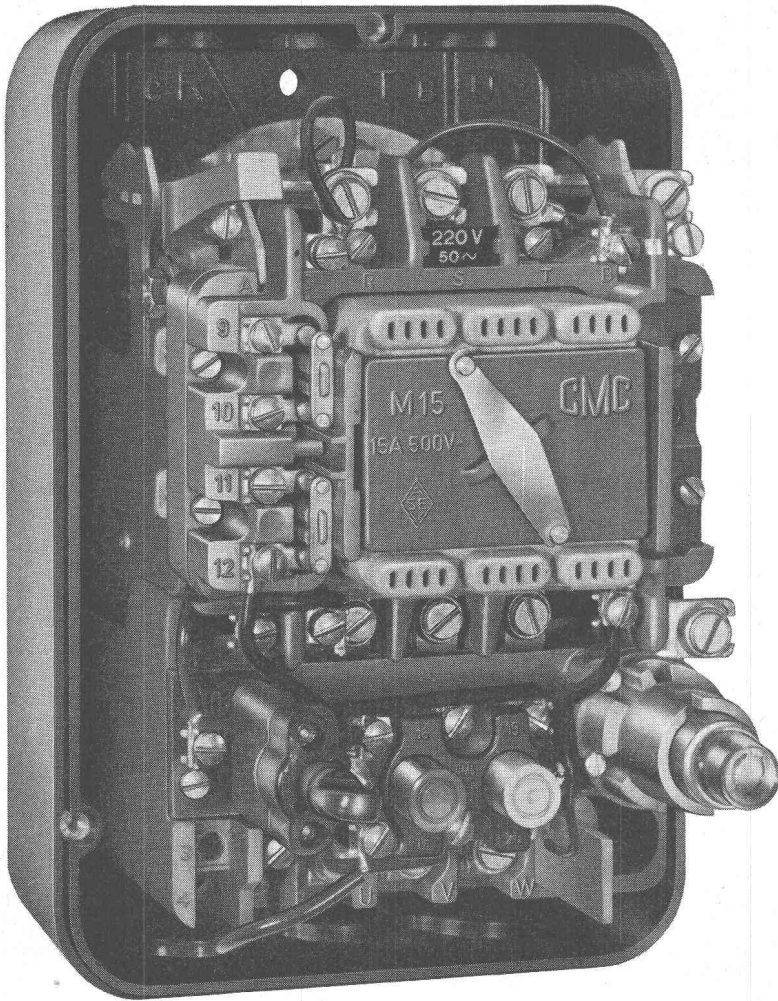
Disposition des parties mobiles dans trois plans perpendiculaires: contacts principaux, électro-aimant et déclencheur thermique. D'où suppression des rebondissements lors de la fermeture des contacts et insensibilité aux chocs.

Toutes les bornes de raccordement accessibles depuis devant sont clairement disposées et désignées.

Nous garantissons 3 millions de fonctionnements avec une fréquence de 7500 fonctionnements par heure.

Changement très simple de la bobine de commande (tension de commande de 6-550 V ~) et des contacts principaux.

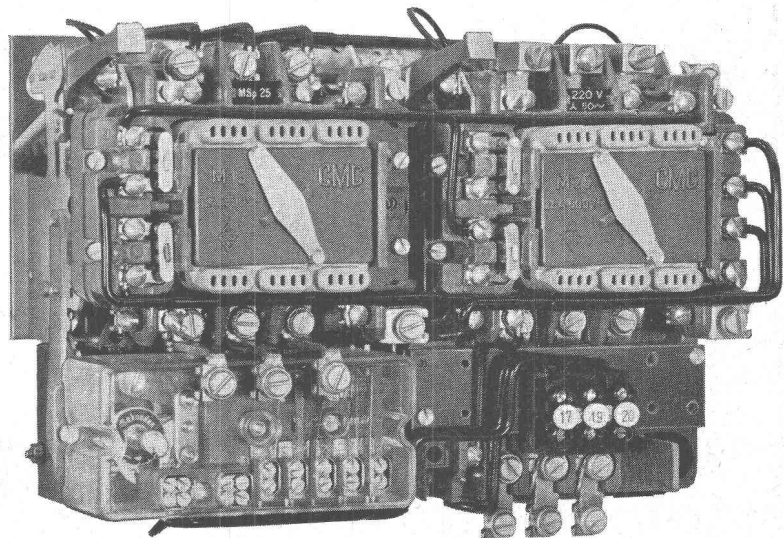
Les contacteurs sont livrables avec boîtier en matière isolante ou en métal léger.



Les contacteurs sont fixés et câblés, dans leurs diverses combinaisons, sur une plaque de base commune, qui facilite le montage. Ces combinaisons de contacteurs possèdent un verrouillage électrique et mécanique. Elles sont livrables avec ou sans boîtier en métal léger et équipées à volonté de: bouton-poussoir double ou triple, lampe de signalisation et fiche de sécurité ou fiche-fusible.

Nous livrons les combinaisons de contacteurs suivantes:

- contacteur étoile-triangle
- contacteur-inverseur de sens de rotation
- contacteur-commutateur
- contacteur-commutateur de pôles pour moteur à deux enroulements séparés ou pour moteur Dahlander.



contacteur étoile-triangle type MSp 15/25

CMC

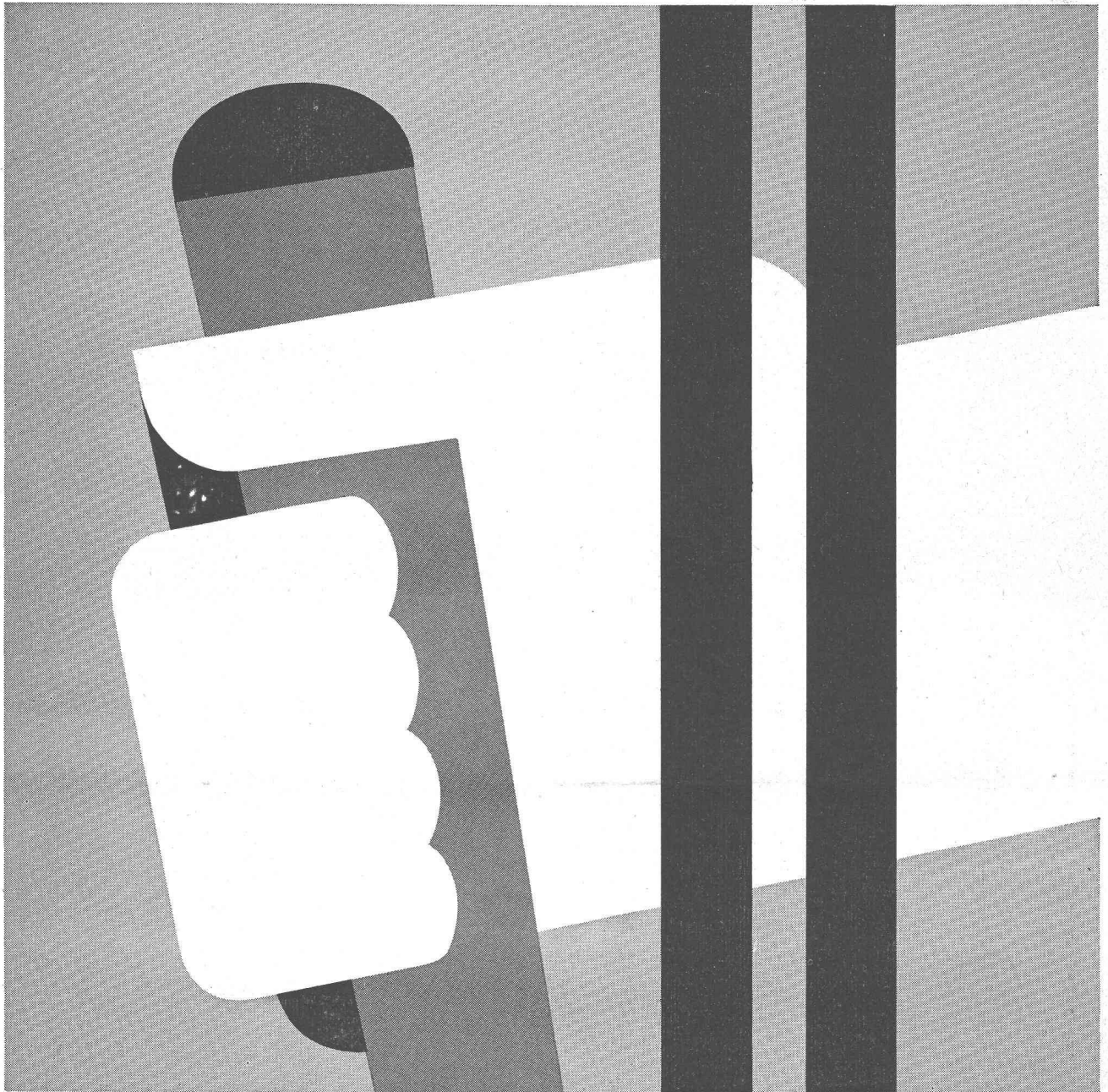
Charles Maier & Cie, Schaffhouse/Suisse

Fabrique d'appareils électriques et d'ensembles de distribution

Tél. 053 5 61 31

Bureau de Lausanne, 2 Avenue de la Rasude

Tél. 021 22 72 22



Foire des Machines pour Entrepreneurs

16-24 février 1963
dans les bâtiments de la
Foire Suisse à Bâle



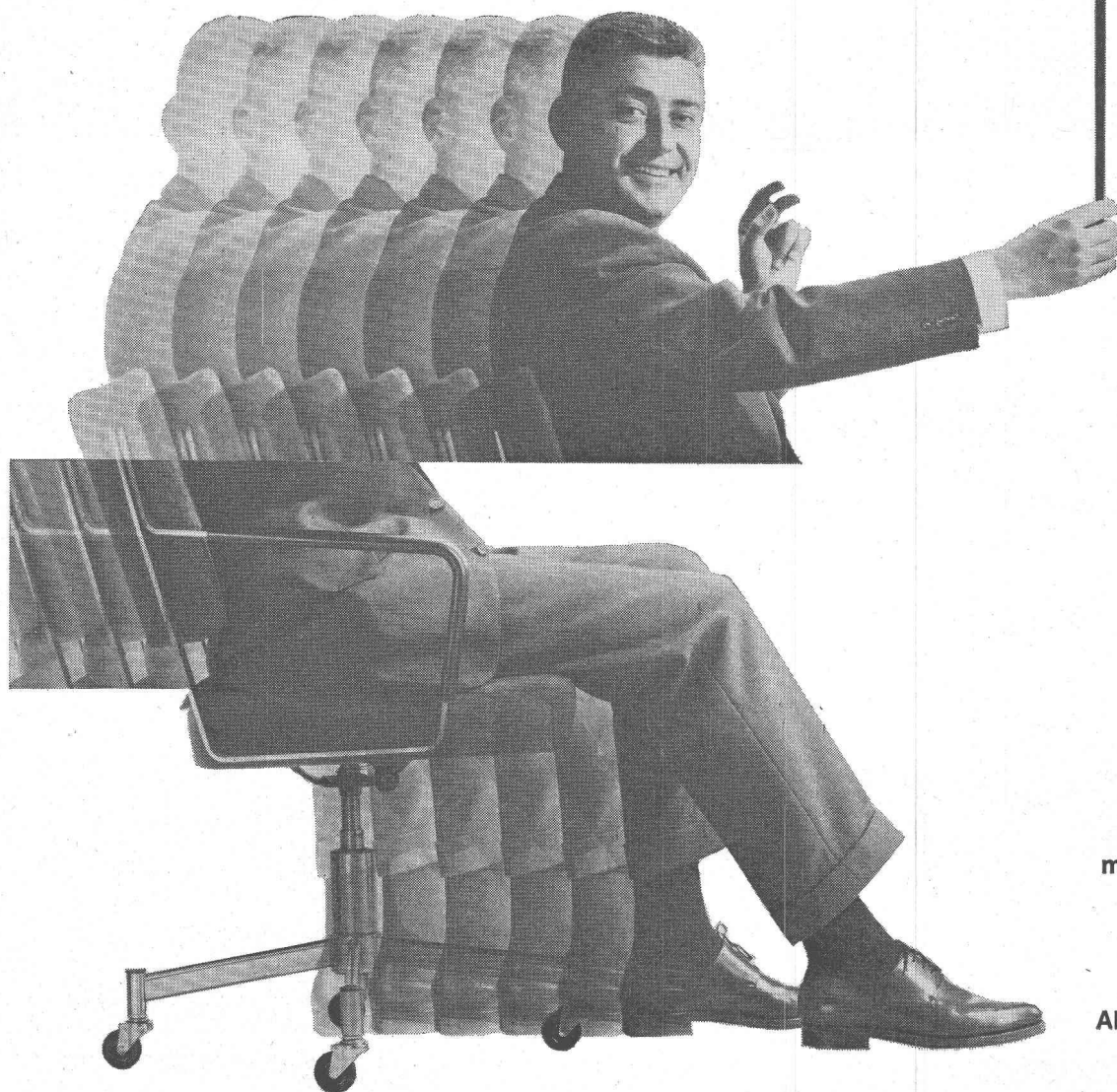
Association des Fabricants et Négociants suisses de machines pour entrepreneurs

stoll giroflex

la chaise pivotante de ligne moderne



Giroflex 6335



40 autres
modèles Giroflex
du plus simple
au plus luxueux.

En vente dans
les magasins de
meubles de bureau.
Demandez la liste
des dépositaires
officiels Giroflex.

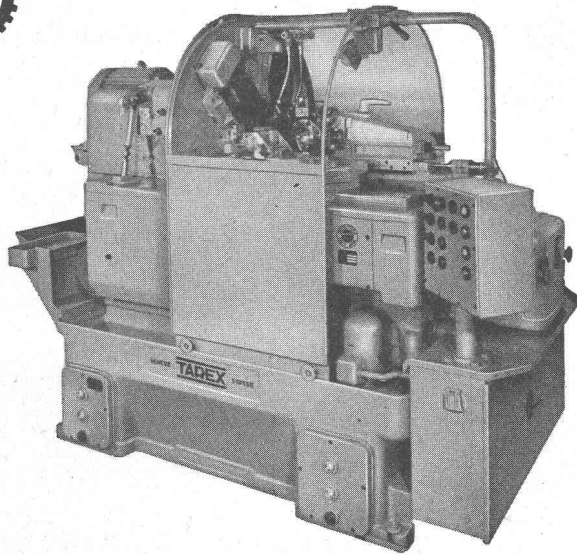
Albert Stoll, Giroflex
Koblenz / AG

SULZER

Pompes centrifuges à haute pression

Sulzer Frères, Société Anonyme, Winterthur, Suisse

Bureau de Lausanne; Section Machines
50, av. de la Gare, Téléphone 23 41 69



Tours automatiques monobroches
à revolver

TAREX

Modèle TAR L

Robuste et rapide.

Passage de barre 25/32, resp. 36/42 et
46/52 mm.

Pour travaux en mandrin ou dans la barre.

Vitesses de rotations élevées.

Machine de base simple avec dispositifs
additionnels standards, pouvant être équi-
pée pour chaque genre de travail.

Walter Meier MACHINES-OUTILS SA *Zurich*

Muhlebachstrasse 11-15

Tel. (051) 34 54 00