

Objektyp: **Advertising**

Zeitschrift: **Bulletin technique de la Suisse romande**

Band (Jahr): **89 (1963)**

Heft 18: **44me Comptoir Suisse, Lausanne, 7-22 september 1963**

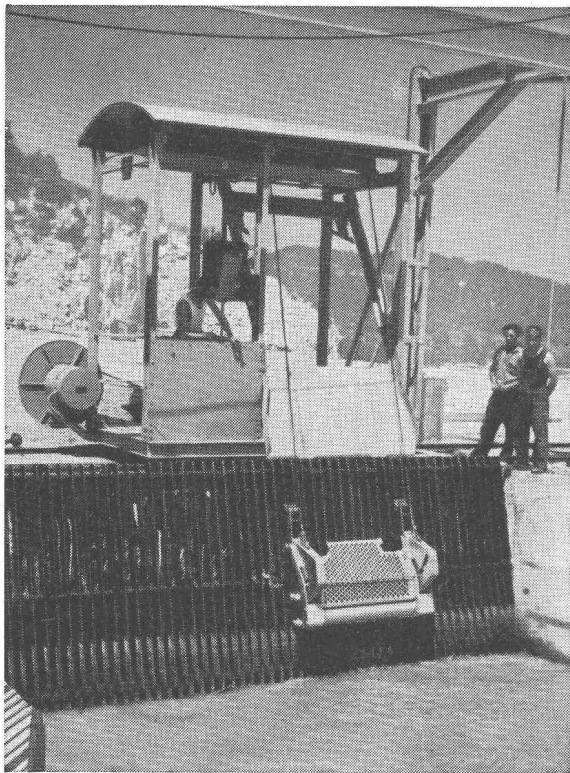
PDF erstellt am: **22.09.2024**

### **Nutzungsbedingungen**

Die ETH-Bibliothek ist Anbieterin der digitalisierten Zeitschriften. Sie besitzt keine Urheberrechte an den Inhalten der Zeitschriften. Die Rechte liegen in der Regel bei den Herausgebern. Die auf der Plattform e-periodica veröffentlichten Dokumente stehen für nicht-kommerzielle Zwecke in Lehre und Forschung sowie für die private Nutzung frei zur Verfügung. Einzelne Dateien oder Ausdrucke aus diesem Angebot können zusammen mit diesen Nutzungsbedingungen und den korrekten Herkunftsbezeichnungen weitergegeben werden. Das Veröffentlichen von Bildern in Print- und Online-Publikationen ist nur mit vorheriger Genehmigung der Rechteinhaber erlaubt. Die systematische Speicherung von Teilen des elektronischen Angebots auf anderen Servern bedarf ebenfalls des schriftlichen Einverständnisses der Rechteinhaber.

### **Haftungsausschluss**

Alle Angaben erfolgen ohne Gewähr für Vollständigkeit oder Richtigkeit. Es wird keine Haftung übernommen für Schäden durch die Verwendung von Informationen aus diesem Online-Angebot oder durch das Fehlen von Informationen. Dies gilt auch für Inhalte Dritter, die über dieses Angebot zugänglich sind.



Appareil dégrilleur simplifié

## Grilles et Appareils dégrilleurs pour usines hydrauliques

- prises d'eau de centrales thermiques
- stations d'épuration des eaux

Ateliers de Constructions  
**JONNERET S. A.**  
Genève 8

# Tube acier soudé en hélice

Valeurs statiques élevées  
soudure intérieure et extérieure  
plus résistant à la pression

Dimensions :

Diamètre : de 108 à 419 mm

Épaisseur : de 2,00 à 7,00 mm



**ROMAG**  
TUBES ET MACHINES SA/GUIN-FR  
TÉL. 037. 4 34 21 / 22

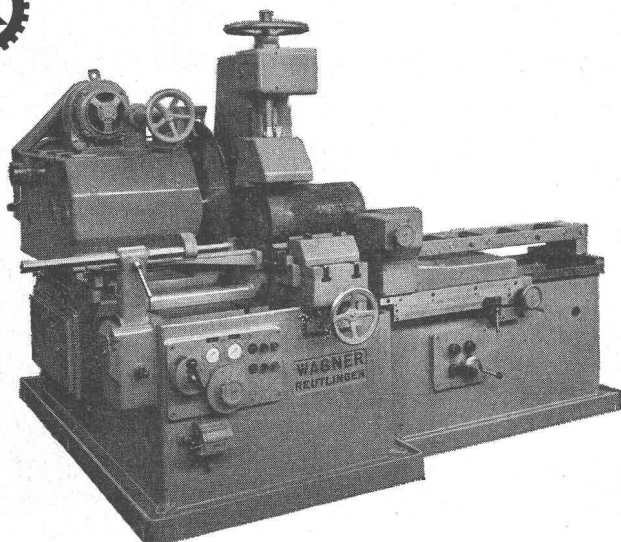


Le tube acier suisse  
livrable rapidement

**BREVETS d'INVENTION**

*la plus ancienne maison de Suisse :*

**Dériaz, Kirker & C<sup>ie</sup>**  
Genève  
14 rue du Mont-Blanc



## WAGNER

### Scies circulaires et scies automatiques

Robustes — éprouvées — maniement simple

L'avance hydraulique souple de la poupée protège l'outil et le mors mobile serrant la pièce à tronçonner vous garantit des coupés sans bavures

Différents modèles pour  $\varnothing$  jusqu'à 540 mm et plus

Affûteuses pour scies circulaires

*Walter Meier* MACHINES-OUTILS SA *Zurich*

Muhlebachstrasse 11-15

Tel. (051) 34 54 00

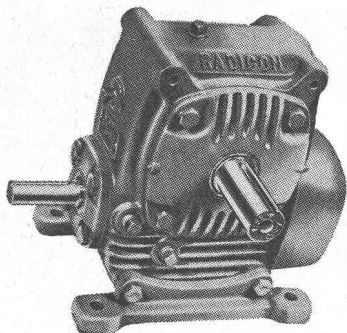
# RADICON

## LES RÉDUCTEURS A VIS SANS FIN DAVID BROWN

les petits modèles à montage multilatéral aussi sont munis de ventilateurs pour le refroidissement, d'où meilleur rendement thermique, plus hautes puissances et extension du champ d'application.

### Montage en toutes positions

car pieds démontables, sans perte de puissance.

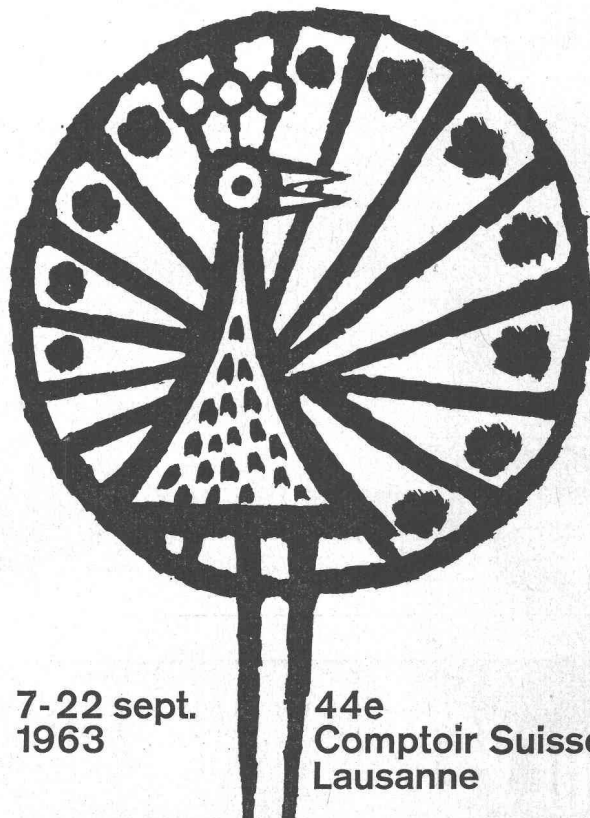


En stock chez :

**W. Emil Kunz, Zürich 31**

Josefstrasse 53  
Tel. 051/427411

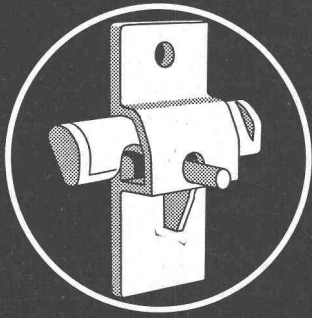
Billets simple course  
valables pour le retour



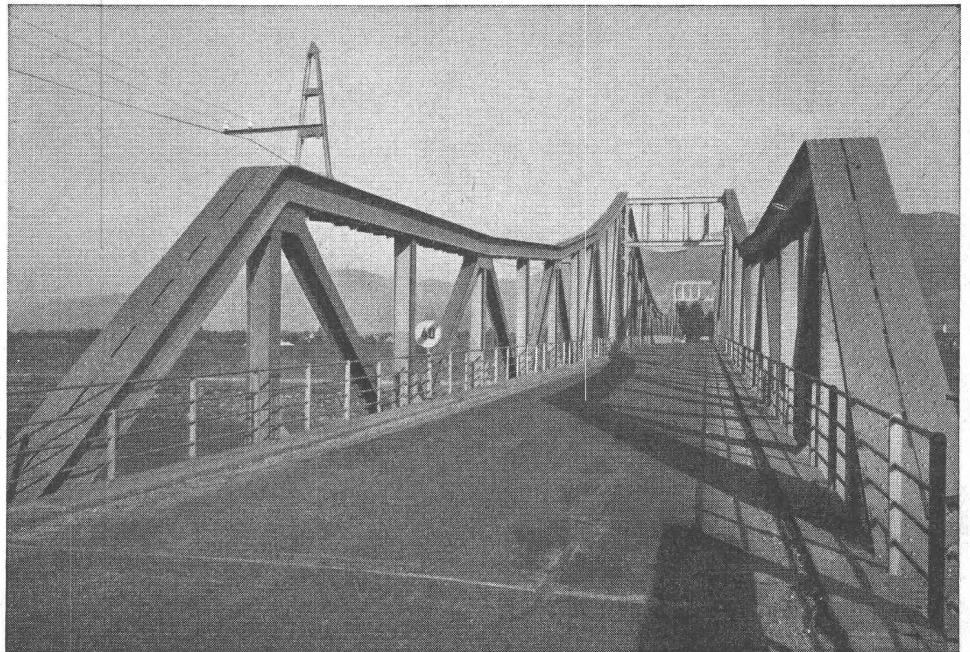
7-22 sept.  
1963

44e  
Comptoir Suisse  
Lausanne

# ARETOR



Département des travaux  
du canton de Saint-Gall  
Pont de Widnau



\* Dans ce cas — après un giclage au sable — enduit avec deux couches de minium à l'huile de lin et deux couches de TOPOL 546 (gris foncé et gris clair)

La sensibilité proverbiale des constructions métalliques — exposées en permanence aux intempéries — et leur protection efficace aux influences extérieures constituent le plus ardu et les plus anciens des problèmes de la chimie des matériaux de protection.

Les produits INERTOL ont surmonté avec succès, dans d'innombrables cas — tel celui-ci — et dans toutes les parties du monde, toutes les difficultés existantes.

## INERTOL

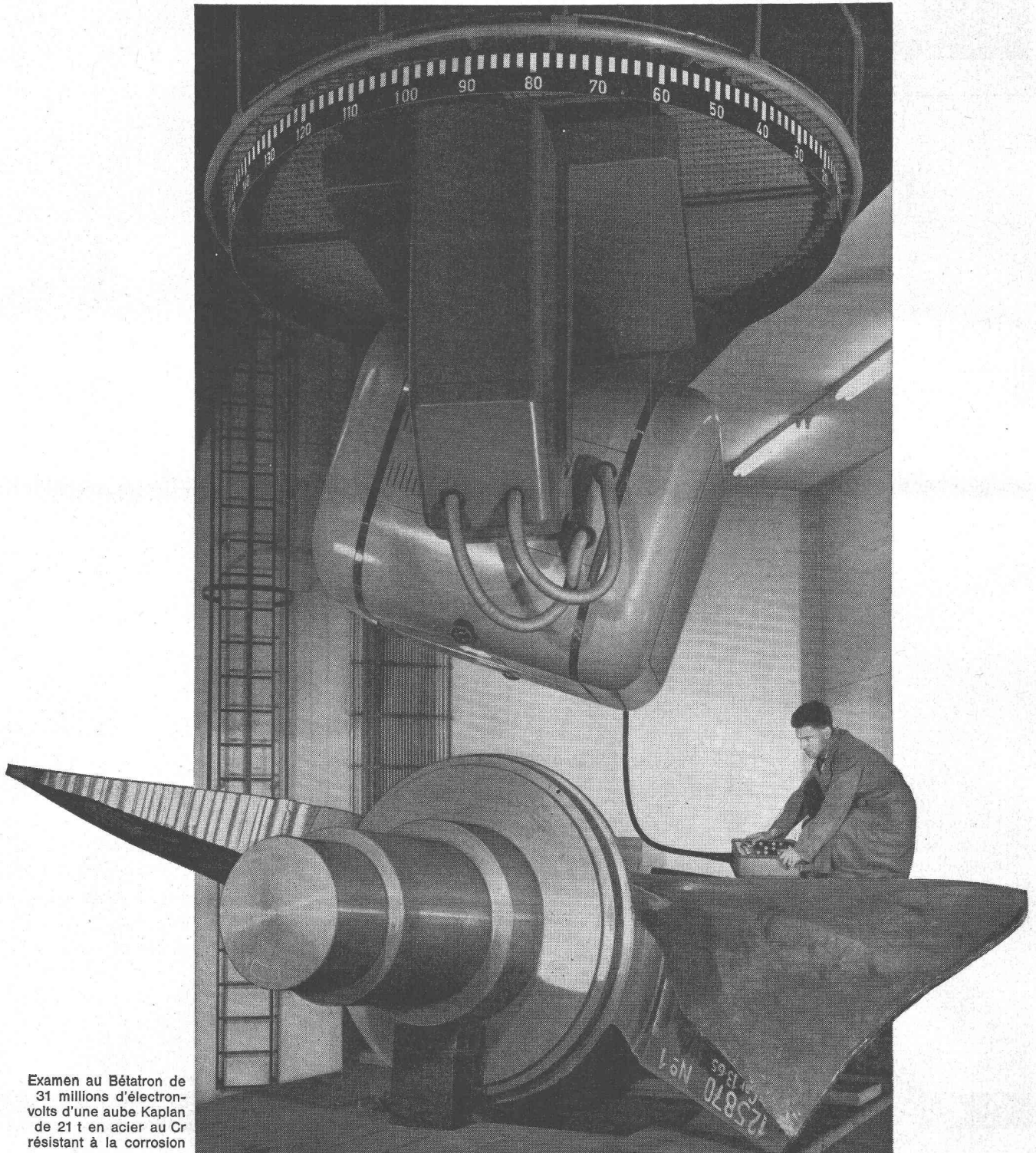
INERTOL SA PRODUITS ANTICORROSIFS WINTERTHOUR

Tösstalstrasse 62, téléphone (052) 9 33 21  
Service de conseils techniques

**+GF+**

## la fonderie d'acier pour éléments de turbines hydrauliques

Une riche expérience, une main-d'œuvre spécialisée et un programme étendu de recherches métallurgiques sont les garants de la qualité et de la bienfacture des moulages en acier +GF+



Examen au Bétatron de 31 millions d'électronvolts d'une aube Kaplan de 21 t en acier au Cr résistant à la corrosion

**Georges Fischer Société Anonyme, Schaffhouse**

Téléphone: (053) 5 60 31 et (053) 5 70 31

Bureau de Lausanne:

55, Galeries du Commerce, Téléphone: (021) 22 15 12

Sg 720/2

# DOCUMENTATION GÉNÉRALE

## Sciences pures

- BT 3697 539.62 : 679.5  
*Le frottement des matières plastiques.* J. MASSOT.  
Rev. Transmissions hydromécaniques (1962) 29, sept.,  
p. 15-33, 5 fig.

Les grandes familles de matières plastiques. — Propriétés particulières utilisées dans les applications du frottement : fluage, élasticité, propriétés physico-chimiques, thermiques et mécaniques. — Etat des connaissances sur le frottement des plastiques : influence de la charge appliquée, de la vitesse de glissement, de la température, de l'état de surface, de la nature des matériaux antagonistes, des charges incorporées.

Tableaux de coefficients de frottement, de conductibilité thermique et de dilatation de divers plastiques. — Bibliographie.

## Mécanique appliquée

- BT 3698 621.24  
*Détermination des surpressions et des survitesses des groupes hydroélectriques munis de turbines Francis ou Kaplan.*  
R. MEYER et G. MEUNIER.  
Houille blanche, 17 (1962) 4, sept., p. 553-568, 16 fig.

Les surpressions et les survitesses qui apparaissent lors du fonctionnement des groupes hydroélectriques conditionnent certains organes dont le prix est relativement élevé : chambre d'équilibre, déchargeur, pression d'essai des bâches, des vannes sphériques, des conduites forcées, etc. Les auteurs décrivent, en se fondant sur des exemples d'application, une méthode de calcul des surpressions et des survitesses qui présente les avantages suivants :

- elle permet de tenir compte, de façon exacte, de toutes les caractéristiques de l'installation, y compris des « collines » de rendement et de débit de la turbine ;
- son principe est simple et elle s'applique à tous les cas ;
- elle permet d'obtenir assez rapidement, et avec des moyens simples, un résultat de grande précision.

## Electrotechnique

- BT 3699 621.395.721.1  
*Le développement technique du poste téléphonique d'abonné.*  
E. SEEMANN.  
Bull. techn. PTT, 41 (1963) 4, avril, p. 117-125, 9 fig.

Ce poste est une partie essentielle d'une liaison téléphonique et ses caractéristiques ont une grande influence sur la qualité de la communication. L'évolution de la technique enregistrée au cours des dernières années, en particulier celle des semi-conducteurs, permet de nouvelles améliorations des transmissions. L'auteur décrit les nouvelles méthodes appliquées dans la construction du poste téléphonique d'abonné qui, en lieu et place du microphone à charbon, comporte un microphone magnétique et un amplificateur transistorisé dont la sensibilité peut être adaptée aux conditions d'exploitation données. Il fait une comparaison avec le poste, modèle PTT 1950, fabriqué actuellement.

## Construction, Architecture

- BT 3700 69.022.31 (73)  
*Leçons à tirer de la technique et de la mise en œuvre des murs-rideaux aux U.S.A.* M. J. NICKELS.  
Ann. Inst. techn. Bât. Trav. publ., 16 (1963) 181, janv.,  
p. 1277-1297, 16 fig.

L'auteur définit le mur-rideau comme un « écran » qui doit, selon les cas, faciliter, limiter ou interdire l'entrée ou la sortie des facteurs capables d'influencer le confort d'un bâtiment. Il se différencie du mur traditionnel par le fait qu'il n'est pas porteur, par sa manière d'envelopper le bâtiment en passant à l'extérieur de son ossature, par son épaisseur et sa masse faibles et par sa fabrication en éléments de grande surface. Les problèmes essentiels posés par les murs-rideaux sont ceux de l'étanchéité et de l'isolation thermique. De solides arguments techniques et financiers jouent en faveur de cette technique, ainsi que de nombreuses considérations esthétiques.

- BT 3701 725.91 (494)  
*Exposition nationale, Lausanne 1964.* DIVERS AUTEURS.  
Bull. techn. Suisse rom., 89 (1963) 6, 23 mars, p. 101-131, fig.

Exposés généraux donnant une vue d'ensemble de cette grande œuvre :

Qu'est-ce qu'une exposition nationale ? — Les répercussions de l'Exposition nationale sur l'aménagement du territoire. Ses répercussions sur l'aménagement du territoire communal de Lausanne. — Conception architecturale de l'Exposition nationale 1964. — Conception architecturale des différents secteurs : 1) Partie générale. 2) Secteur « L'art de vivre ». 3) Secteur « Communications et transports ». 4) Secteur « L'industrie et l'artisanat ». 5) Secteur des échanges. 6) Secteur « La terre et la forêt ». Parti architectural du secteur du port. — Réalités et réalisations à l'Exposition nationale suisse.

Importante entreprise suisse de construction d'appareils électriques cherche un

# CHEF TECHNIQUE

du

## département thermique

Appuyé par un personnel qualifié, le futur chef aura sous ses ordres les laboratoires d'études, bureaux de constructions et de contrôle.

Le candidat sera responsable du développement de la production en rapport avec la possibilité de fabrication, de la coordination de la main-d'œuvre et de l'influence stimulante sur les collaborateurs.

On désirerait personnalité d'âge posé, capable d'assumer la direction et possédant un esprit d'équipe, de l'énergie et de l'intelligence. Personnes plus jeunes avec aptitudes prononcées ne sont pas exclues. **Etudes universitaires comme ingénieur-électrotechnicien, ingénieur sur machines ou physicien indispensables.**

On offre honoraires correspondant aux capacités et responsabilités, atmosphère de travail agréable, prestations sociales.

Personnes s'intéressant à cette situation sont priées d'adresser leurs offres avec curriculum vitae, spécimen d'écriture et photo à :

## L'INSTITUT DE PSYCHOLOGIE APPLIQUÉE BERNE

LAUPENSTRASSE 5, tél. (031) 2 09 59

R. WILDBOLZ, ing. dipl.,  
et E. FROHLICH, Dr jur.

Notre institut traitera votre cas et toute communication de votre part avec la plus entière discrétion. Nous n'entrerons en pourparlers avec nos commettants ou avec des tiers qu'avec votre assentiment formel.

## Répartiteur de frais

Le répartiteur de frais SODECO résout le problème de la répartition des frais d'utilisation d'une buanderie collective mise à la disposition des locataires d'un immeuble.

Il se compose des appareils représentés ci-contre :

A gauche, un compteur d'électricité de type classique émet des impulsions photo-électriques proportionnellement à la consommation.

A droite, des minuteries (une par usager) commandées par autant de serrures, reçoivent ces impulsions et enregistrent les kilowattheures consommés.

Lorsqu'un usager tourne sa clef dans sa serrure (ici serrure No 2), d'une part sa minuterie se trouve reliée au dispositif émetteur d'impulsions du compteur et d'autre part l'installation est mise sous tension.

Dès qu'une machine fonctionne, le compteur de gauche tourne et produit des impulsions qui parviennent à la minuterie de l'usager où s'enregistre ainsi sa consommation.

Le répartiteur de frais SODECO peut être réalisé pour 8, 16, 24, etc., usagers, et les minuteries peuvent être graduées au taux voulu soit en kilowattheures, soit directement en francs et centimes.



# SODECO

**Société des Compteurs de Genève**

Grand-Pré 70 Genève

Tél. (022) 33 55 00

## XYLAMON

protège

les nouvelles  
et anciennes  
charpentes



## L. Guggisberg

Conservation du bois LAUSANNE  
Ancienne-Douane 1 Tél. (021) 23 68 71

Ateliers Maurice Reymond S.A.  
Photograpeurs à Lausanne  
19, avenue Vinet Tél. 24 69 61



## Duvoisin, Groux & C<sup>ie</sup> S.A.

Entreprises électriques

**LAUSANNE  
CERNIER**

Lignes aériennes et souterraines en tous genres  
Stations transformatrices  
Réseaux  
Eclairage

Ateliers de constructions métalliques à Bussigny :  
Charpentes métalliques  
Pylônes  
Candélabres

REPRÉSENTATION POUR LA SUISSE ROMANDE DE LA S. A. DES CIMENTS ARMÉS CENTRIFUGÉS DE BODIO

# Contacteurs

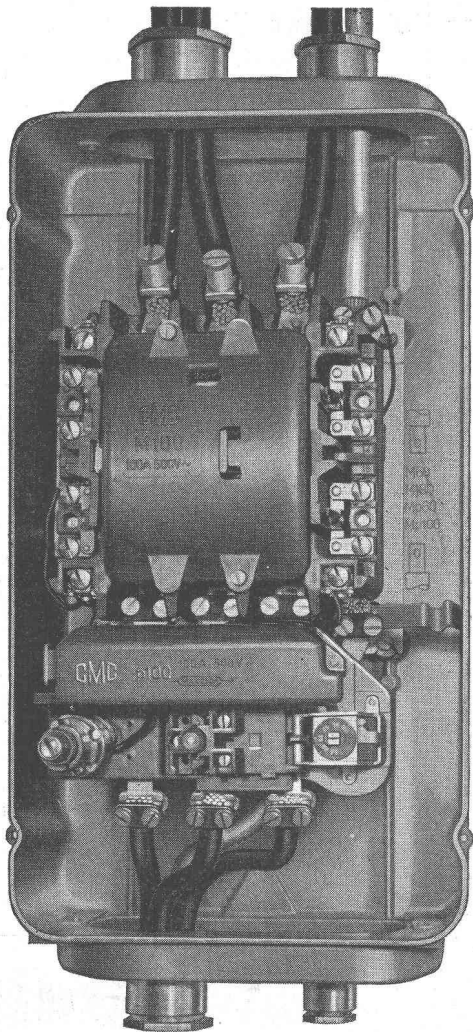
Mp 60 et 100

60 et 100 A 500 V

Disposition des parties mobiles dans trois plans perpendiculaires: contacts principaux, électro-aimant et déclencheur thermique. D'où suppression des rebondissements lors de la fermeture des contacts et insensibilité aux chocs.

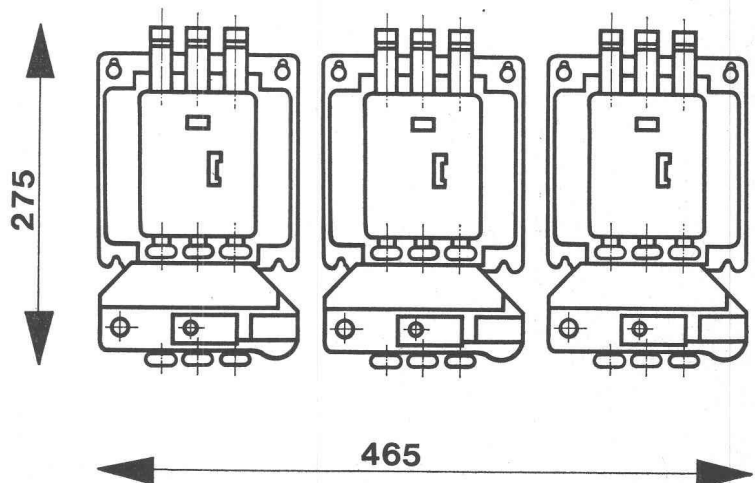
Toutes les bornes de raccordement accessibles depuis devant sont clairement disposées et désignées. Des bornes à cage pouvant se déplacer et des bornes à bride simplifient le raccordement des conducteurs.

Montage simple et rapide, grâce à la place disponible pour l'arrivée des conducteurs, et aux marques faites au fond du boîtier pour déterminer la longueur des conducteurs.



Grâce à leur faible encombrement, les contacteurs M 60 et M 100 n'exigent que très peu de place, dans les coffrets et armoires de distribution.

L'encombrement de trois contacteurs Mp 100 n'est que de 465x275 mm.



5701

# CMC

## Charles Maier & Cie, Schaffhouse/Suisse

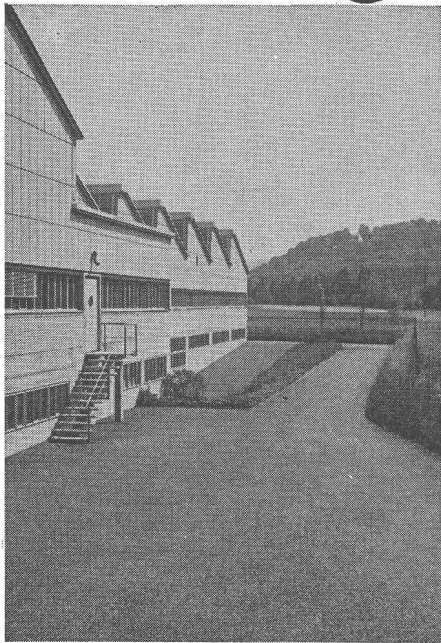
Fabrique d'appareils électriques et d'ensembles de distribution  
Bureau de Lausanne, 2 Avenue de la Rasude

Tél. 053 5 61 31  
Tél. 021 22 72 22

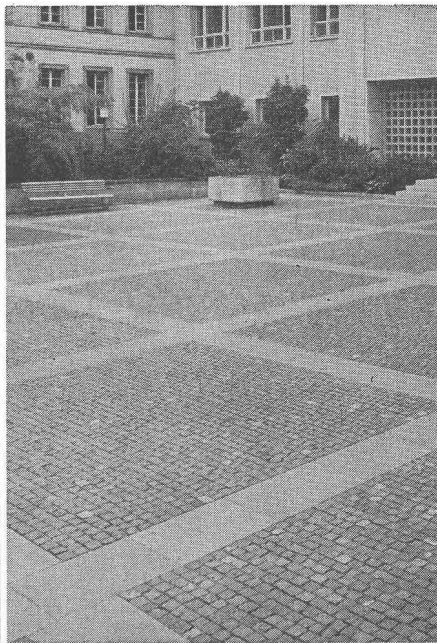


# Stuag

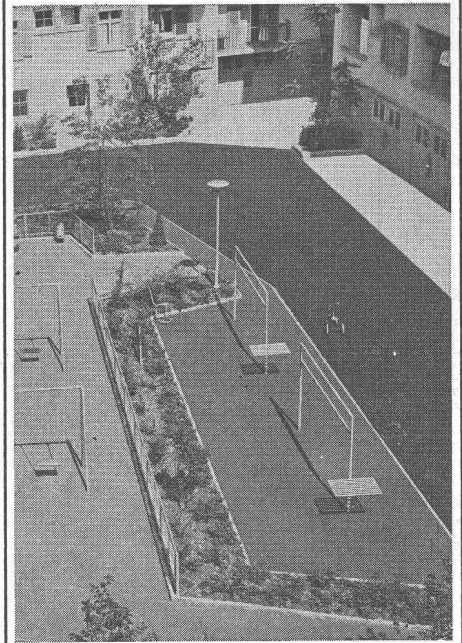
routes et travaux d'aménagements



Trois exemples de travaux



impeccables et soignés



exécutés par des spécialistes

gris


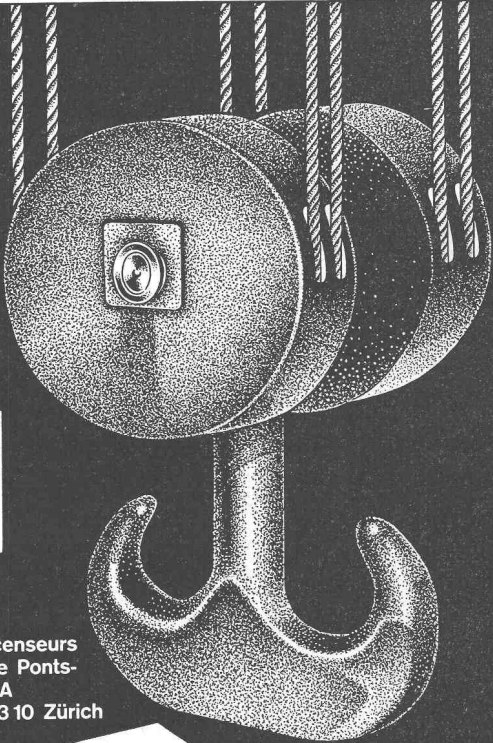
Plaques ondulées «Eternit»  
en 3 couleurs pour la meilleure  
adaptation des toitures  
au paysage citadin et rural

brun

noir




Eternit SA Niederurnen



Fabrique d'Ascenseurs  
Schindler et de Ponts-  
roulants Uto SA  
Tel. (051) 52 53 10 Zürich

Ponts-roulants  
et Installations de transport

pour chaque emploi  
et genre de commande





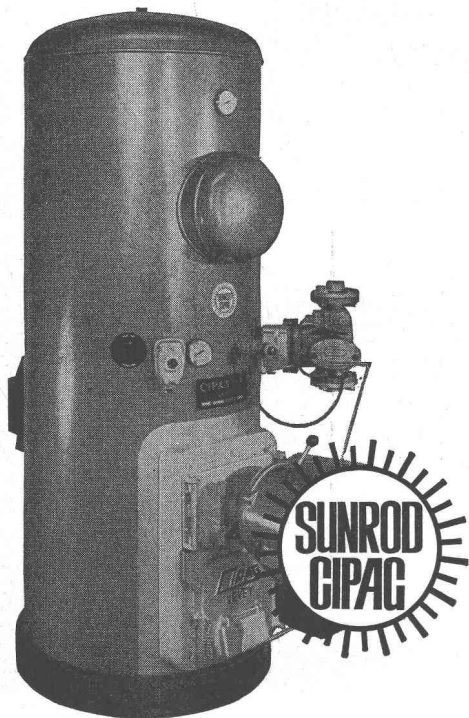
Ossature métallique de la nouvelle halle du  
bassin de Radoub de la C.G.N. à Lausanne.  
Largeur totale 40 m.  
Hauteur maximum 14 m.  
Poids total environ 300 t.

# ZWAHLEN & MAYR S.A.

Constructions métalliques — Lausanne

# ZM

**Ponts et charpentes**  
**Chaudronnerie**  
**Fenêtres et murs-rideaux en métal léger**



*La chaudière combinée*

## „ CIPAG - SUNROD ”

apporte la solution la plus rationnelle aux problèmes du **chauffage central** et de l'**eau chaude** par ses avantages :

automaticité totale

rendement maximum par système d'échangeur breveté (SUNROD)

foyer polycombustible

possibilité de brûler les déchets combustibles avec récupération de la chaleur

passage instantané du combustible liquide au combustible solide

ramonage facile

faible encombrement

construction très robuste

présentation impeccable

### CIPAG S. A. - VEVEY

#### FABRIQUE D'APPAREILS THERMIQUES

Téléphone (021) 51 94 94



**Ventilation**

**Climatisation**

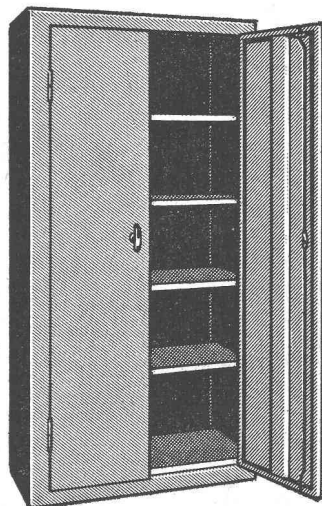
**Chauffage à air chaud**

**Dépoussiérage**

Lausanne, Croix-Rouges 2. Tél. 23 30 96

**Armoire en acier**

couleur gris-sable



4 tablettes réglables

1 poignée serrure

largeur 100 cm.

hauteur 198 cm.

livrable tout de suite du stock.

**Fr. 395.—**

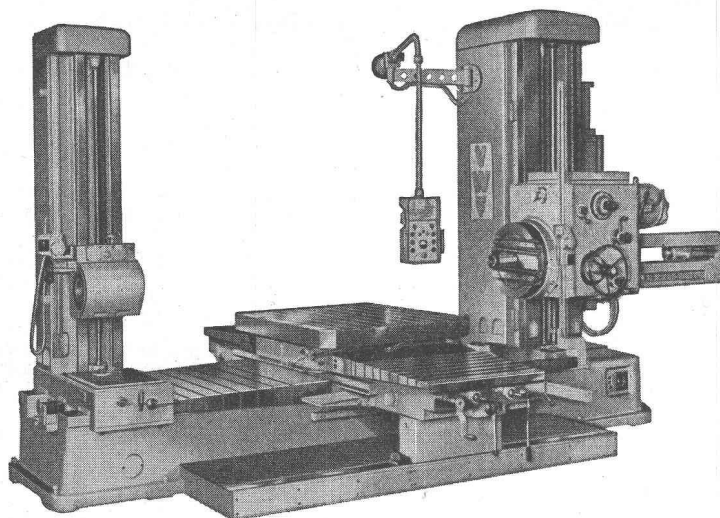
papeterie  
de st-laurent

rue Saint-Laurent 23

Lausanne

Tél. 23 55 77

Une visite dans ma salle d'exposition, rue Saint-Laurent 23, vous convaincra de mon riche assortiment.



Pour de hautes exigences :

### Aléseuses-fraiseuses VWF

à montants fixes et mobiles, types à table ou à plaque avec broches de 80, 100, 125, 180 mm de diamètre. Système de broche et construction générale spécialement indiqués pour le fraisage. La présélection des vitesses de rotation et des avances ainsi que les autres commandes à partir du boîtier de commande mobile garantissent les temps morts les plus courts.

*Walter Meier* MACHINES-OUTILS SA *Zurich*

Muhlebachstrasse 11 - 15

Tel. (051) 34 54 00



**ESCALIER MOBILE  
BREVETÉ**

**UN MAXIMUM  
D'AVANTAGES**

**UN MINIMUM  
D'ESPACE**

**FELDMANN & Co., Lyss (Be)**

Téléphone (032) 84 14 84

ou **W. BAUER**, 63, Maujobia, Neuchâtel

Téléphone (038) 5 01 50

**COMPTOIR SUISSE, Halle 10, Stand 1029**



**ED. AERNI-LEUCH BERNE**

**BREVETS D'INVENTION**

MARQUES DE FABRIQUE — DESSINS — MODÈLES  
CONSULTATIONS — EXPERTISES

**CATTANEO, ARDIN & Cie** **INGÉNIEURS-  
CONSEILS**

Successeurs de **ANDRÉ SCHOTT**

22, rue du Mont-Blanc (entrée 1, rue Chaponnière) GENÈVE Tél. 31 43 70

S.A. **HUNZIKER** CIE

**Tuyaux Rocbeton**

livrables de suite

# Précontrainte SA

## cherche INGÉNIEUR CIVIL

Activité intéressante et variée dans le domaine du béton précontraint (bureau, chantier). Offres manuscrites avec curriculum vitae, certificats, et prétention de salaire à **Précontrainte SA**, avenue des Alpes 1, Lausanne.

La Municipalité d'Yverdon met au concours le poste de

## dessinateur-architecte

pour le service du plan d'extension.

**Conditions :** nationalité suisse.

Age souhaité : de 21 à 35 ans.

Certificat cantonal de capacité.

Entrée en fonctions dès que possible.

Traitement selon statut du personnel.

Classe 11 à 8 plus avantages sociaux.

Les offres manuscrites accompagnées d'un curriculum vitae doivent être envoyées jusqu'au 20 septembre 1963, au Chef de l'Office du personnel, Hôtel de Ville, Yverdon.

Commune de Nyon

La Municipalité de Nyon met au concours un poste de

## DESSINATEUR

(géomètre, architecte ou génie civil)

pour son Service des travaux.

Faire offres manuscrites avec curriculum vitae, certificat médical, acte de mœurs, extrait du casier judiciaire et livret de service au :

**Service des travaux de la Commune de Nyon, place du Château 3. Limite d'âge : 30 ans.**

La Municipalité



**MARCEL ESTOPPEY S. A.**

Lausanne — place du Tunnel 15  
Tél. (021) 22 17 81

Fabrication et pose de

**VOLETS A ROULEAUX**

Atelier de repoussage sur métaux

## RENÉ BESATE

12, rue des Epinettes  
Téléphone (022) 43 02 87

GENÈVE



L'entreprise à laquelle vous confierez avantageusement l'exécution de vos installations à courant faible

Téléphonie

Télécommande

Télélimnimétrie

Adressez-vous à

**CHR. GFELLER S. A.**  
Berne-Bümpliz

qui vous renseignera

## **Aciéroid** (Suite de la page 28 des annonces)

Le support est livré galvanisé.

Après la pose, la face intérieure du support Aciéroid peut se peindre en même temps que la charpente et de la même façon.

Le support se fixe sur les pannes d'une charpente métallique à l'aide de boulons galvanisés en forme de té, l'aile de la panne étant percée sur place, au moment de la pose.

Lorsque le support Aciéroid repose sur une charpente en bois ou en béton, la fixation se fait par vis ou par crochets.

L'isolation thermique est donnée par un isolant au choix du client.

Grâce au mode de pose sans lien métallique entre le support Aciéroid et l'extérieur, la toiture ne comporte pas de courts-circuits thermiques fréquents lorsque les sous-plafonds prennent appui sur les pannes.

L'étanchéité complétant la couverture Aciéroid est formée par un multicouche ou un produit synthétique.

Une des qualités essentielles de la couverture Aciéroid complète est également sa légèreté. Son poids varie de 20 à 24 kilos au m<sup>2</sup>. Il en résulte une importante diminution du poids mort qui, en plus des grandes portées autorisées, permet d'obtenir des charpentes économiques et élégantes.

### *Etudes et exécutions*

Sur un plan d'ensemble du bâtiment à construire, nous étudions nous-mêmes la meilleure répartition possible des pannes en vue de l'économie à obtenir pour atteindre l'utilisation la plus rationnelle. La couverture Aciéroid a fait l'objet de nombreuses études depuis plus de vingt années. Elle n'est nullement le résultat d'un opportunisme.

C'est ainsi que notre bureau de recherches, 50, rue de Lausanne, à Genève, vient de résoudre un problème posé par certains utilisateurs intéressés par la question majeure de l'absorption de bruits dans les usines (ateliers de mécanique, emboutissage, chaudronnerie, etc.) et en général dans tous les locaux où une bonne acoustique est désirable.

La solution à ce problème a été résolue par le nouveau système ACIÉROID ANTISON, qui augmente l'absorption du son en moyenne de 40 % par rapport à celle de l'Aciéroid ordinaire. Cette augmentation est particulièrement importante (70 %) pour les fréquences moyennes. Or, celles-ci sont précisément celles qui correspondent aux bruits des ateliers mécaniques.

Nouvellement fabriqué, l'ACIÉROID POUR PLANCHERS offre d'intéressantes possibilités. (Voir photographie page de couverture.)

Deux types de nervures sont utilisés :

- d'une part par le plancher FERODAL, qui utilise des supports en tôle profilée de modèle entièrement nouveau ;
- d'autre part par le système NERVODAL, qui réalise des planchers de moindre portée en utilisant les supports en tôle nervurée déjà employés pour les couvertures Aciéroid.

ACIÉROID, 50, rue de Lausanne

GENÈVE - Tél. (022) 31 37 20

**Pour votre publicité :**  
**ANNONCES SUISSES S.A. « ASSA »**  
**LAUSANNE, Place Bel-Air 2**

## **ÉCOLE POLYTECHNIQUE FÉDÉRALE**

Un poste de

### **professeur assistant d'hydraulique, de travaux hydrauliques et de technique des fondations**

est à repourvoir le plus tôt possible à la Section du génie civil. Le titulaire devra se charger de l'enseignement en hydraulique et seconder le professeur ordinaire (direction d'exercices, examens, etc.).

Les personnes intéressées sont invitées à adresser leurs offres de services avec curriculum vitae, photo et publications éventuelles jusqu'au 30 septembre 1963 au Président du Conseil de l'Ecole polytechnique fédérale, Zurich 6, qui fournit sur demande des renseignements complémentaires.

Nous cherchons pour notre bureau de construction de machines

## **un technicien diplômé**

dans ce secteur, capable d'assumer les travaux de construction des commandes en cours ainsi que le développement ultérieur de nos machines pour l'impression de matériel d'emballage.

Nous demandons de l'expérience en matière de construction et offrons par contre une place d'avenir dans une nouvelle entreprise avec possibilité d'avancement.

Prière d'adresser votre offre avec photo, curriculum vitae et prétentions de salaire à la **Fabrique de machines Polytype SA**, Route de la Glâne 26, Fribourg.



Toiture ACIÉROÏD sur le Bâtiment de l'Organisation Météorologique Mondiale, à Genève

La couverture ACIÉROÏD se compose :  
d'un support en tôle d'acier, qui par ses emboîtements latéraux forme une dalle plane continue et d'une grande solidité,  
d'une isolation thermique,  
et d'une étanchéité.

Le support Aciéroid en acier a une épaisseur de 0,75 à 1 mm, selon la portée.

Celle-ci peut aller jusqu'à 4,00 m sans aucun chevron ni lattis intermédiaires. Ce qui revient à dire que l'on peut placer les pannes avec n'importe quel écartement en dessous de ce chiffre.

Pouvant atteindre jusqu'à 10,200 m de longueur et de 0,684 m de largeur, très léger, 9 à 12 kg/m<sup>2</sup>, permettant des portées de 4 m, l'élément A.C.L. est un matériau idéal de construction.

En élément porteur ou coffrage perdu, l'élément A.C.L. permet la réalisation de planchers légers mais résistants. Il appartient d'ailleurs à la série ACIÉROÏD sous la marque « NERVODAL » (Notice spéciale).

En couverture : sur charpente, entr'axe maximum admissible pour une flèche du 1/200.

Charge kg/m <sup>2</sup> répartie	75	100	125	150	175	200
	Simple portée en m					
<i>e</i> = 0,75 mm	2,95	2,68	2,48	2,34	2,22	2,12
<i>e</i> = 1 mm	3,35	3,05	2,83	2,66	2,53	2,42
Double portée en m						
<i>e</i> = 0,75 mm	3,65	3,33	3,10	2,92	2,77	2,65
<i>e</i> = 1 mm	4,04	3,66	3,41	3,21	3,05	2,92

Ces chiffres ne concernent que la tôle nue. On admet généralement que la toiture terminée (avec isolant + étanchéité) augmente d'environ 15 % la charge totale supportée.

\* \* \*

L'élément étant fourni en n'importe quelle longueur, à partir de 1 m 750, les chiffres ci-dessus ne sont donnés qu'à titre indicatif. Les faibles portées sont *a fortiori* possibles mais sans avantage.

ACIÉROÏD, 50, rue de Lausanne  
GENÈVE - Tél. (022) 31 37 20

(Suite à la page 27 des annonces)

Epaisseur du métal	Poids kg/m <sup>2</sup>	Moment d'inertie I	Module $\frac{I}{V}$
0,75 mm	9,47	26,93 cm <sup>4</sup>	8,63 cm <sup>3</sup>
1 mm	11,83	35,90 cm <sup>4</sup>	11,50 cm <sup>3</sup>