

Objektyp: **Advertising**

Zeitschrift: **Bulletin technique de la Suisse romande**

Band (Jahr): **89 (1963)**

Heft 16

PDF erstellt am: **19.09.2024**

Nutzungsbedingungen

Die ETH-Bibliothek ist Anbieterin der digitalisierten Zeitschriften. Sie besitzt keine Urheberrechte an den Inhalten der Zeitschriften. Die Rechte liegen in der Regel bei den Herausgebern.

Die auf der Plattform e-periodica veröffentlichten Dokumente stehen für nicht-kommerzielle Zwecke in Lehre und Forschung sowie für die private Nutzung frei zur Verfügung. Einzelne Dateien oder Ausdrucke aus diesem Angebot können zusammen mit diesen Nutzungsbedingungen und den korrekten Herkunftsbezeichnungen weitergegeben werden.

Das Veröffentlichen von Bildern in Print- und Online-Publikationen ist nur mit vorheriger Genehmigung der Rechteinhaber erlaubt. Die systematische Speicherung von Teilen des elektronischen Angebots auf anderen Servern bedarf ebenfalls des schriftlichen Einverständnisses der Rechteinhaber.

Haftungsausschluss

Alle Angaben erfolgen ohne Gewähr für Vollständigkeit oder Richtigkeit. Es wird keine Haftung übernommen für Schäden durch die Verwendung von Informationen aus diesem Online-Angebot oder durch das Fehlen von Informationen. Dies gilt auch für Inhalte Dritter, die über dieses Angebot zugänglich sind.

Ein Dienst der *ETH-Bibliothek*
ETH Zürich, Rämistrasse 101, 8092 Zürich, Schweiz, www.library.ethz.ch

<http://www.e-periodica.ch>

DOCUMENTATION GÉNÉRALE

Sciences pures

- BT 3682** 542.53
Les chalumeaux à plasma. Leur utilisation pour la production de très hautes températures. R. COLLONGUES.
Techn. moderne, 54 (1962) 11, nov., p. 476-480, 13 fig.

Il existe deux types de chalumeaux, dont certains modèles permettent d'atteindre des températures de 15 000 à 20 000 °K pour une puissance dépensée de l'ordre de 15 kW :

1. Chalumeaux à plasma-arc, dans lesquels le plasma est engendré par un arc électrique ; utilisés pour le découpage, le soudage, les revêtements et les études d'aérodynamique.

2. Chalumeaux à plasma haute fréquence, dans lesquels l'ionisation est assurée par les courants inductifs engendrés par un générateur H.F. L'un de ses avantages est de permettre de réaliser des chauffages en atmosphère rigoureusement neutre, ce qui rend possible leur utilisation pour la fusion des métaux réfractaires inoxydables (Zr, Nb, Mo, W). Ils sont donc particulièrement destinés aux études de chimie et de métallurgie.

L'auteur, après avoir décrit divers modèles de chalumeaux, expose leurs principales applications.

Mécanique appliquée

- BT 3683** 621.287
L'énergie des marées. R. GIBRAT.
Rev. Soc. royale belge Ing. Industriels (1962) 9-10, sept.-oct., p. 561-575, 13 fig.

L'auteur analyse d'abord la source de l'énergie des marées : frottement des marées, accélérations séculaires des mouvements de la lune et du soleil, valeurs observées de ces accélérations, hypothèse de Holmberg-Kelvin, marées atmosphériques, variation de la constante de gravitation. En réalité, nous ne savons pas si cette source réside dans l'énergie cinétique de la Terre ou dans l'énergie thermique du Soleil.

L'auteur décrit ensuite l'usine marémotrice de la Rance dans laquelle sont installés 24 groupes bulbe de 10 MW et 3 transformateurs de 80 MVA à 225 kV. Le 10 janvier 1961, les deux principaux marchés (génie civil et constructions électro-mécaniques) étaient notifiés pour un total de 32 milliards d'anciens francs, soit plus des trois quarts de la dépense totale.

Electrotechnique

- BT 3684** 621.311.23
Le développement des groupes de pointe de grande puissance unitaire. R. BISCHOFF.
Bull. Soc. franç. Electriciens, Sér. 8, 4 (1963) 38, fév., p. 84-99, 21 fig.

L'auteur traite de la solution apportée par la turbine à gaz au problème des « pointes » dans la distribution de l'électricité. Il montre l'intérêt économique de la turbine à gaz de grande puissance unitaire à une ligne d'arbre. Il décrit les particularités d'un projet de centrale de pointe équipée de turbines à gaz de grande puissance unitaire, présenté récemment à Electricité de France.

Génie

- BT 3685** 628.3 (494)
Die Studien für die « Abwassersanierung Luzern und Nachbargemeinden ». H. SCHLAPFER.
Schweiz. techn. Z., 59 (1962) 28, 12 juil., p. 549-559, 6 fig.

Se fondant sur l'exemple de la ville de Lucerne et des communes voisines, l'auteur montre comment étudier et projeter les installations d'épuration des eaux polluées d'une région restreinte. Il établit quelques chiffres de base permettant le calcul des dimensions des canalisations et des installations d'épuration. Cette étude fait apparaître qu'il est plus avantageux de relier Lucerne et les cinq communes voisines à une seule installation centrale que de construire plusieurs installations de grandeur moyenne. Cette conclusion est valable aussi bien dans les conditions actuelles que pour une population fortement accrue, estimée pour l'année 2030 (les terrains touchés étant supposés entièrement bâtis).

Construction, Architecture

- BT 3686** 711.2 (44)
Un exemple d'aménagement régional : le Bas-Rhône Languedoc. PH. LAMOUR.
Ann. Inst. techn. Bât. Trav. publ., 15 (1962) 180, déc., p. 1195-1214, fig.

Série : Questions générales, n° 61.

Plan d'aménagement du territoire : caractéristiques de ce plan et conception en vue de remédier au déséquilibre économique et démographique entre les secteurs territoriaux du nord et du sud du pays.

Application de ces principes en tenant compte du cadre naturel, correction des conditions naturelles défavorables en vue de moderniser l'agriculture et l'industrie, et accroissement du niveau de vie général.

Description des premières réalisations.

STS

SCHWEIZER. TECHNISCHE STELLENVERMITTLUNG
SERVICE TECHNIQUE SUISSE DE PLACEMENT
SERVIZIO TECNICO SVIZZERO DI COLLOCAMENTO
SWISS TECHNICAL SERVICE OF EMPLOYMENT

ZURICH, Lutherstrasse 14 (près Stauffacherplatz)

Tél. (051) 23 54 26 — Télégr. STSINGENIEUR ZURICH

Gratuit pour les employeurs. — Fr. 3.— d'inscription (valable pour 3 mois) pour ceux qui cherchent un emploi. Ces derniers sont priés de bien vouloir demander la formule d'inscription au STS. Les renseignements concernant les emplois publiés et la transmission des offres n'ont lieu que pour les inscrits au STS.

Emplois vacants

Section industrielle

175. *Techniciens et dessinateur* en ventilation, éventuellement machines, pour projets et exécution d'installations de ventilation et climatisation. Fabrique. Canton de Zurich.

177. *Jeune dessinateur électricien*, expérimenté, pour service du montage et des essais. Petite fabrique électrotechnique. Environs de Zurich.

179. *Jeune technicien d'exploitation*, expérimenté, pour poste indépendant, comme chef de fabrication des articles métalliques. Petite fabrique. Bienne.

181. *Ingénieur électricien*, comme chef d'exploitation pour le service d'entretien et de réparation des installations et machines et pour le contrôle de la production. Langues : allemand et français, italien désiré. Fabrique de bonnetterie. Tessin.

Sont pourvus les numéros, de 1961 : 337 ; de 1962 : 55, 127, 169, 215, 267, 269 ; de 1963 : 27, 109.

Section du bâtiment et du génie civil

332. *Dessinateur en génie civil*, pour des travaux de construction des routes nationales et béton armé. Bureau d'ingénieur. Suisse centrale.

334. *Chef de chantier*, pour Fribourg et environs. Expérience et connaissance des branches de la construction indispensables. Bureau d'architecture.

336. *Technicien en bâtiment - conducteur de travaux* expérimenté. Bureau d'architecture. Berne.

338. *Technicien en bâtiment ou dessinateur* expérimenté, pour travail indépendant. Construction et transformation d'hôtels et magasins. Bureau d'architecture. Baden (Argovie).

340. *Architecte*, éventuellement *technicien en bâtiment*, pour travaux de normalisation de la construction, aimant travail systématique. Langues étrangères désirées. Bureau d'études. Zurich.

342. *Technicien en bâtiment ou dessinateur* expérimenté, pour travaux de bureau. Bureau d'architecture. Winterthur.

Sont pourvus les numéros, de 1962 : 436, 528 ; de 1963 : 174, 282, 284.



MARCEL ESTOPPEY S. A.

Lausanne — place du Tunnel 15
Tél. (021) 22 17 81

Fabrication et pose de

VOLETS A ROULEAUX

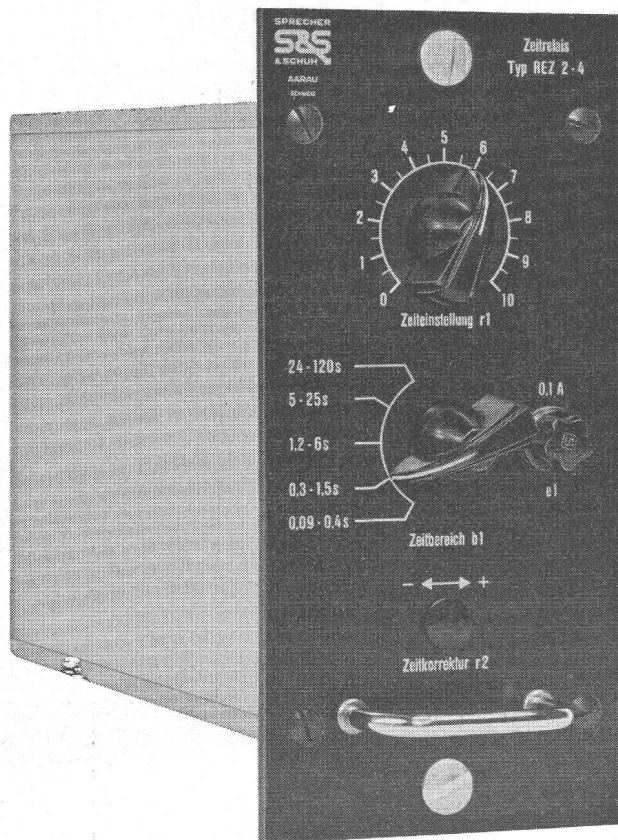
BREVETS D'INVENTION
MARQUES - MODÈLES - EXPERTISES
TRADUCTIONS

EDMOND LAUBER

Ingénieur S.I.A. diplômé de l'Ecole Polytechnique Fédérale
Ancien ingénieur chef-constructeur de la
Société Alsacienne de Constructions Mécaniques, à Belfort
Ex-Professeur au Technicum du Locle
Membre de la Société Suisse de Chronométrie
et de la Société Chronométrique de France

RENDEZ-VOUS SUR PLACE

2, rue de l'Ecole-de-Chimie GENÈVE Tél. (022) 25 31 88



Relais électronique de temporisation type REZ 2-4

Grande précision de temporisation

Grâce à des lampes stabilisatrices étalons, temporisation indépendante de grandes variations de tension du réseau

Temporisation de 0,09 à 120 s, échelonnée en 5 plages se recouvrant partiellement

Ajustage de la temporisation directement sur le relais ou à distance

Longue durée de vie, 20 millions d'enclenchements et plus

Sprechler & Schuh SA. Aarau



SOCIÉTÉ SUISSE DE GÉOTECHNIQUE

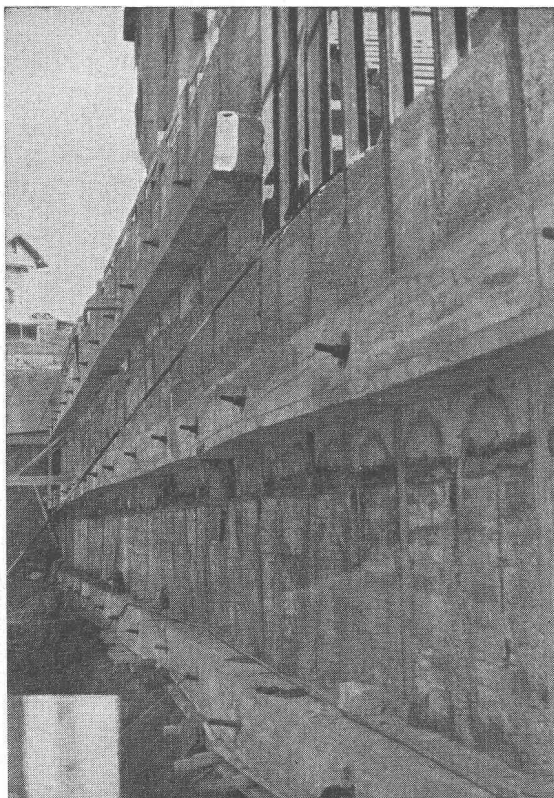
diasonde | sa



LAUSANNE

Mon-Repos 4 tél. (021) 23 35 30 télégramme Diasuisse

GENÈVE - ZURICH - ALTDORF



Forages dans les alluvions et dans la roche.

Injections : ciment, argile, chimiques, injections en galerie.

Ancrages précontraints dans les roches et les alluvions.

Sondages de battage par pénétromètre mécanique.

Puits de reconnaissance et de fondations.

Diaphragmes.

Méthodes spéciales :

Injections des alluvions et consolidations

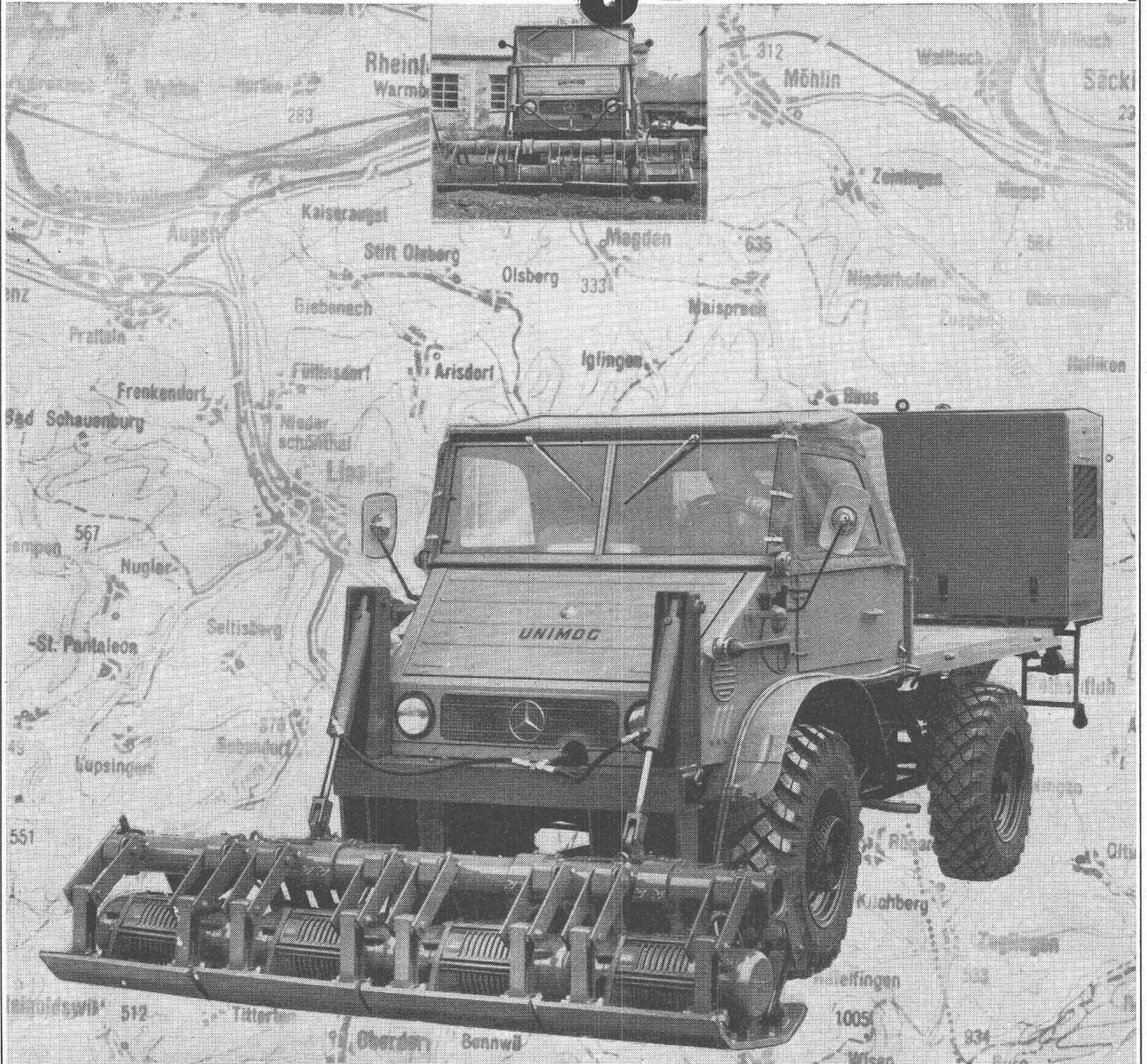
Ancrages précontraints dans les alluvions

(brevet déposé), type standard 35 +

Vous ne perdez pas une seule minute lors de la dislocation de la vibro-dameuse Brigel sur Unimog. Automotrice, elle choisit le plus court chemin et se déplace dans des terrains interdits aux remorques surbaissées. Une vibro-dameuse utilisable le même jour sur différents chantiers, n'est-elle pas une solution valable pour la planification de vos travaux? Sûrement, et spécialement si vous pouvez avec cette vibro-dameuse non seulement compacter le sol mais aussi le niveller entièrement!

Brigel

Riz à Porta



Libéré en une demie heure du vibro-dameur et du groupe générateur, l'Unimog gagne son salaire comme engin de transport. Pouvons-nous vous montrer le Brigel sur Unimog au travail?

Robert Aebi^{SA}

Lausanne-Renens (près Francillon) Case postale Lausanne 2 Tél. 021/25 62 12

BREVETS d'INVENTION

la plus ancienne maison de Suisse :

Dérianz, Kirker & C^{ie}
Genève
14 rue du Mont-Blanc

VIANINI

tuyaux en béton armé centrifugé
pour conduites de câbles, égouts, syhons,
turbines, adductions d'eau, captages, etc.
Tous produits en ciment
Tuyaux ordinaires jusqu'à 1500 mm Ø

(TUCA)

TUCA
tuyau centrifugé-vibré,
armé ou non armé,
emboitement normal

emCo

Fosses de décantation
Séparateurs d'essence
conformes aux directives
de l'ASPEE

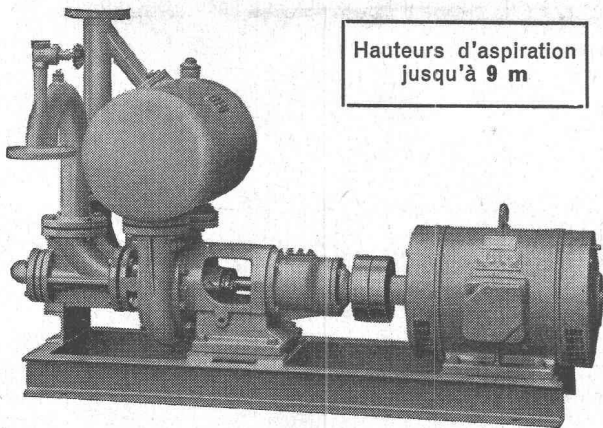
Desmeules Frères SA

GRANGES-MARNAND, téléphone (037) 6 41 61

Pompes pour les chantiers l'industrie et les eaux usées

à amorçage automatique, sans soupapes

Systeme Lauchenaer



Hauteurs d'aspiration
jusqu'à 9 m

Débits 1-500 l/sec. Aucune soupape de fond. Pas de clapet dans la tubulure d'aspiration. Aucune pompe à vide auxiliaire. Aspiration automatique en tout temps, même après introduction d'air dans le tuyau d'aspiration. Aucune surface d'étanchéité frottante se détériorant à l'usage, d'où fonctionnement **exempt de perturbations**, aussi dans l'extraction de vase, de sable et de gravier.

Ateliers de Construction s/Sihl S. A.

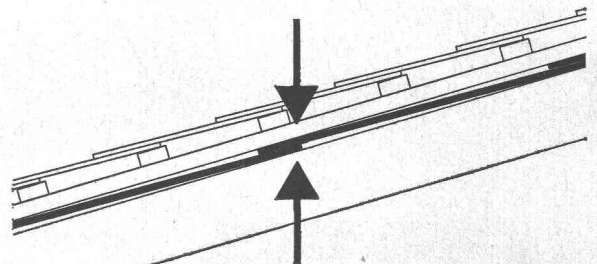
Fondés en 1871

ZURICH

Tél. (051) 23 35 14

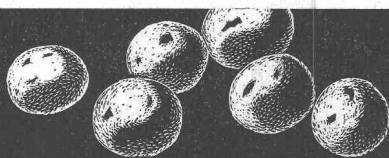
Eternit

Soustoiture



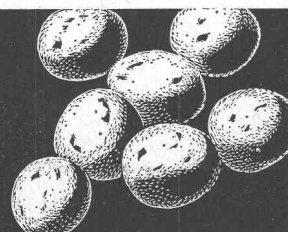
Le maître couvreur recommande la soustoiture ETERNIT, élément nécessaire du toit. Les plaques d'amiante-ciment ETERNIT et GEA en augmentent le pouvoir isolant. Elles forment une couverture étanche aux poussières, à la pluie, à la neige et à l'eau de fonte de celle-ci. Incombustibles, elles diminuent le danger d'incendie. La pose de la soustoiture ETERNIT est simple et rapide.

ETERNIT SA Niederurnen Tél. 058 4 15 55



Léca

Granulation: 0-3 mm / 3-10 mm / 10-20 mm



Prix
Fr. 34.-/m³
départ usine d'Olten

SA HUNZIKER C^{IE}

SULZER

Fonte grise

Fonte sphérolithique

Acier coulé

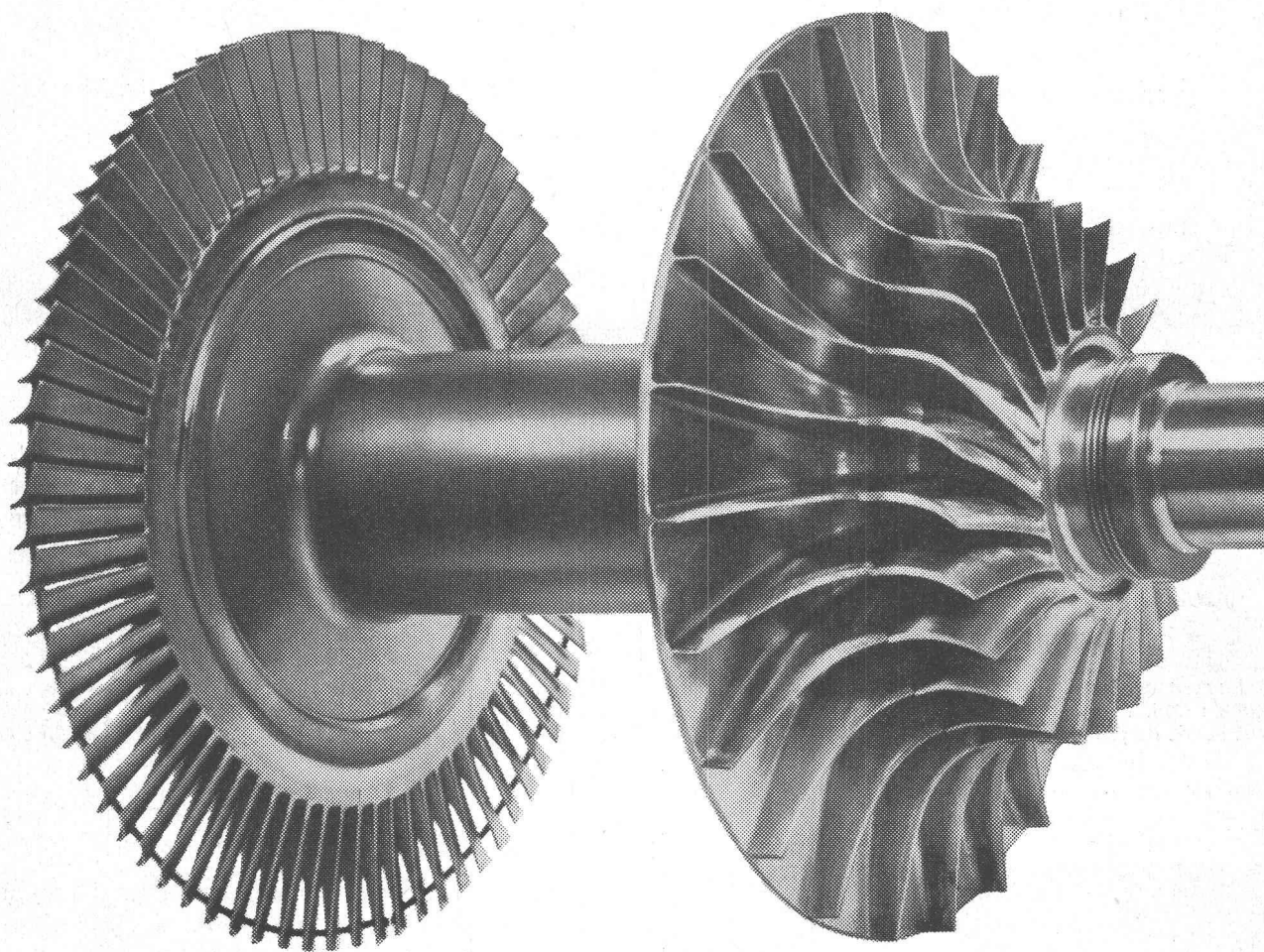
Métaux non ferreux

■ Fonte de précision

Fonte de précision

non allié ou en alliage faible ou riche; alliages sans fer à base de nickel et cobalt.

Sulzer Frères
Société Anonyme
Winterthur/Suisse



Fonte de précision:
Rotor pour groupe de suralimentation
à gaz d'échappement, avec ailettes
de turbine (à gauche) coulées et roue
nourricière en une pièce (à droite)
sur l'entrée de la soufflante;
diamètre 200 mm.

Bureau de Lausanne : Sulzer Frères, S. A., Section Machines, 54, avenue Dapples

Concours d'architecture

pour la construction d'une église catholique

à Berne-Tiefenau

La paroisse catholique-romaine (« Gesamtkirchgemeinde ») de Berne ouvre, parmi les architectes indépendants et qui sont établis dans le canton de Berne avant le 1^{er} janvier 1962, ainsi que quatre architectes et communautés d'architectes d'autres cantons, un concours pour la construction d'une église avec salle, cure et locaux-annexes au Kastellweg, à Berne-Tiefenau.

Le jury dispose d'une somme de 12 000 francs pour l'octroi de quatre ou cinq prix. Les intéressés peuvent consulter les documents au « Kirchmeieramt », Rainmattstrasse 16, Berne. Ils peuvent se les procurer jusqu'au **30 septembre 1963** moyennant dépôt d'un montant de 50 francs (compte de chèques postaux III 107 15). Délai d'envoi des projets : 29 février 1964.

Bureau d'ingénieurs cherche pour entrée immédiate

1 TECHNICIEN

DU GÉNIE CIVIL

DES DESSINATEURS

DU GÉNIE CIVIL

ou dessinateurs architectes désirant se former au dessin du génie civil. Travaux variés et intéressants. Semaine de 5 jours. Fonds de prévoyance.

Faire offres manuscrites avec curriculum vitae et prétentions à Nidegger & Clément, ing. civ. dipl. EPF/SIA, 6, route Champ-Fleuri, Fribourg.

Nous cherchons comme assistant du directeur

UN ARCHITECTE

ou

architecte - technicien

pour l'exécution de travaux de normalisation et d'autres travaux de développement.

Nous désirons des connaissances de langues, des connaissances approfondies en théorie et en pratique du bâtiment, intérêt pour travail systématique.

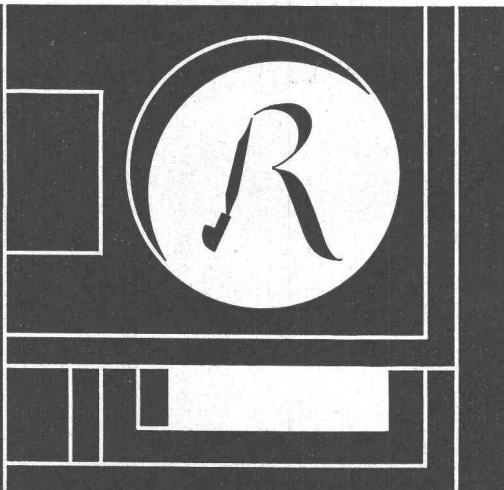
Nous offrons, salaire conforme aux prestations, semaine de 5 jours, suivant capacité travail indépendant, place avec possibilités d'avancement.

FAS SIA

Centre d'études pour la rationalisation
du bâtiment

Torgasse 4, Zurich 1, tél. (051) 47 25 65.

Ateliers Maurice Reymond S. A.
Photograpeurs à Lausanne
19, avenue Vinet Tél. 24 69 61



BRASSERIE DU CARDINAL SA
FRIBOURG

cherche pour son Service immeuble

1 dessinateur-architecte évent. technicien-architecte

expérimenté, si possible bilingue.
Travail très varié. Salaire intéressant pour candidat capable.
Place stable. Semaine de 5 jours.
Entrée immédiate ou date à convenir.
Faire offres écrites avec curriculum vitae, références et photo.

Commune de Nyon

La Municipalité de Nyon met au concours un poste de

DESSINATEUR

(géomètre, architecte ou génie civil)

pour son Service des travaux.

Faire offres manuscrites avec curriculum vitae, certificat médical, acte de mœurs, extrait du casier judiciaire et livret de service au :

Service des travaux de la Commune de Nyon,
place du Château 3. Limite d'âge : 30 ans.

La Municipalité



ADMINISTRATION FÉDÉRALE

cherche

UN TECHNICIEN EN GÉNIE CIVIL

pour la vérification de projets et le contrôle de l'exécution dans le domaine de la construction des charpentes et des ponts, inclus ceux en béton armé et précontraint.

Activité intéressante, variée et indépendante en service intérieur et extérieur, dans une ambiance agréable.

Le traitement sera fixé conformément au statut des fonctionnaires fédéraux.

Entrée selon entente.

Faire offres de service avec curriculum vitae, certificats d'études et prétentions de salaire jusqu'au 31 août 1963 à la **Direction de l'Office fédéral des transports, Berne 3.**

LANDIS & GYR

Le Service des développements du Département thermique recherche un

INGÉNIEUR ÉLECTRICIEN DIPLÔMÉ

niveau universitaire
comme chef de groupe dans le laboratoire des amplificateurs.

L'activité comprend des travaux de développement et des analyses sur les amplificateurs magnétiques, les transistors et autres semi-conducteurs en vue d'applications dans les instruments de régulation et de surveillance, ainsi que la direction d'un groupe de collaborateurs.

Le poste exige, outre la connaissance des semi-conducteurs modernes, des bases solides dans le domaine de l'électrotechnique théorique et de la compréhension pour les problèmes et les exigences de la fabrication d'appareils de série. Quelques années de pratique et d'expérience de laboratoire sont d'autre part souhaitables.

Prière d'adresser les offres au Service du personnel de **Landis & Gyr SA, Zoug.**

SGI

La Société Générale pour l'Industrie

Bureau d'ingénieurs-conseils, à Genève

cherche un

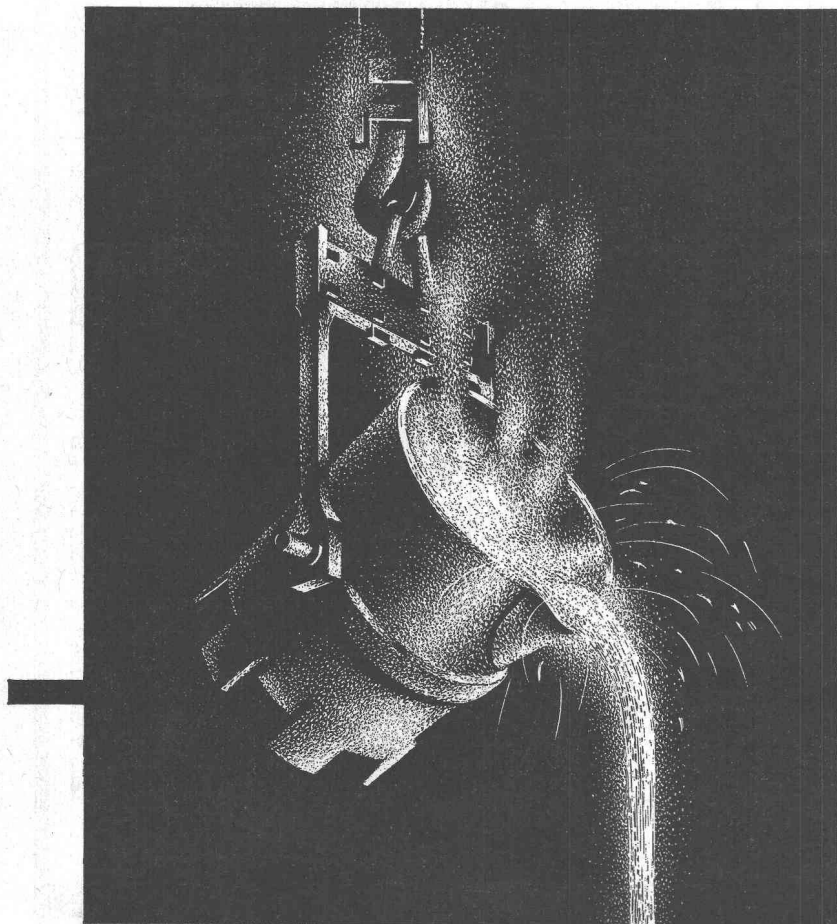
INGÉNIEUR ÉLECTRICIEN

ayant une grande pratique dans le montage des équipements hydro-électriques.

Cet ingénieur sera engagé à titre permanent par notre société et sa première tâche consistera, après un stage de quelques mois en nos bureaux de Genève, à assister le maître de l'œuvre pendant les travaux de montage et de mise en service d'un important aménagement hydro-électrique situé dans l'Etat de Maharashtra (Bombay) en INDE.

Le salaire et les indemnités de séjour seront en rapport avec les qualifications. Caisse de prévoyance.

Les candidats qui peuvent justifier de l'expérience technique nécessaire et d'une bonne connaissance de l'anglais adresseront leurs offres de service manuscrites à la **Société générale pour l'industrie, Département électro-mécanique, 17, rue Bovy-Lysberg, Genève.**



+GF+

Produits de fonderie et machines de qualité

Raccords
Fonte malléable
Acier moulé électrique
Fonte grise
Fonte de fer à graphite sphéroïdal
Moulages en alliages légers
Armatures pour lignes aériennes
Roues et attelages pour véhicules routiers et ferroviaires
Machines-outils
Machines de fonderie
Machines à travailler le bois
Automatisation de métiers à tisser

Georges Fischer Société Anonyme, Schaffhouse (Suisse)

P 340/2

Téléphone: (053) 5 60 31 et (053) 5 70 31
Télégrammes: Geofischer
Téléscripteur: 5 29 15 geofischer schf