

Objektyp: **Advertising**

Zeitschrift: **Bulletin technique de la Suisse romande**

Band (Jahr): **89 (1963)**

Heft 12

PDF erstellt am: **19.09.2024**

Nutzungsbedingungen

Die ETH-Bibliothek ist Anbieterin der digitalisierten Zeitschriften. Sie besitzt keine Urheberrechte an den Inhalten der Zeitschriften. Die Rechte liegen in der Regel bei den Herausgebern. Die auf der Plattform e-periodica veröffentlichten Dokumente stehen für nicht-kommerzielle Zwecke in Lehre und Forschung sowie für die private Nutzung frei zur Verfügung. Einzelne Dateien oder Ausdrucke aus diesem Angebot können zusammen mit diesen Nutzungsbedingungen und den korrekten Herkunftsbezeichnungen weitergegeben werden. Das Veröffentlichen von Bildern in Print- und Online-Publikationen ist nur mit vorheriger Genehmigung der Rechteinhaber erlaubt. Die systematische Speicherung von Teilen des elektronischen Angebots auf anderen Servern bedarf ebenfalls des schriftlichen Einverständnisses der Rechteinhaber.

Haftungsausschluss

Alle Angaben erfolgen ohne Gewähr für Vollständigkeit oder Richtigkeit. Es wird keine Haftung übernommen für Schäden durch die Verwendung von Informationen aus diesem Online-Angebot oder durch das Fehlen von Informationen. Dies gilt auch für Inhalte Dritter, die über dieses Angebot zugänglich sind.

Ein Dienst der *ETH-Bibliothek*
ETH Zürich, Rämistrasse 101, 8092 Zürich, Schweiz, www.library.ethz.ch

<http://www.e-periodica.ch>

DOCUMENTATION GÉNÉRALE

Matériaux, Energie

BT 3655 620.178.3
Über die Zuverlässigkeit der Extrapolation von Langzeitvorgängen.
M. MARTINOLA.
Schweizer Archiv, 28 (1962) 7, juillet, p. 285-288, 5 fig.

Se fondant sur la théorie des moindres carrés de Gauss, l'auteur analyse la possibilité d'extrapoler les lois régissant les phénomènes de longue durée; il examine en particulier le problème de la relaxation des fils d'acier. Dans le cadre des hypothèses admises, il semble bien qu'il ne soit pas possible de démontrer l'existence d'une valeur asymptotique vers laquelle devrait tendre le phénomène de la relaxation.

Mécanique appliquée

BT 3656 621.182
Quelques aspects du contrôle de l'exploitation dans les centrales thermiques E. D. F.
B. DE RETZ.
Termotecnica, 16 (1962) 7, juillet, p. 381-390, 2 fig.

L'auteur évoque quelques-uns des plus importants aspects de ce contrôle :

- contrôle économique complet de la consommation de combustibles ;
- essais routiniers périodiques ;
- « salle des cartes », c'est-à-dire graphiques de visualisation des paramètres et résultats d'exploitation ;
- problèmes de chimie touchant aux questions de qualité des eaux et de corrosions ;
- organisation et supervision de l'entretien.

Electrotechnique

BT 3657 621.316.923
Konstruktionsprobleme und Einsatzmöglichkeiten von Apparateschutz-Schmelzeinsätzen.
H. BOLLETER.

Bull. Ass. Suisse Electriciens, 53 (1962) 12,
16 juin, p. 585-593, 8 fig.

Les fusibles pour la protection d'appareils sont devenus d'un emploi très fréquent depuis quelques années, surtout du fait du grand développement de l'électronique, ce qui a entraîné des exigences beaucoup plus sévères. Il a donc fallu mettre au point de nouvelles caractéristiques de fusion et améliorer la qualité de ces fusibles. L'auteur décrit quelques problèmes de fabrication et montre comment les nouvelles exigences au sujet de la caractéristique de fusion, de la durée de vie, etc. peuvent être satisfaites. Il insiste sur la dépendance I^2t des fusibles et des appareils à protéger, pour permettre une meilleure appréciation de l'effet de protection.

Chimie industrielle

BT 3658 666.97
Durabilité du béton.
DIVERS AUTEURS.
Bull. RILEM (Réunion int. Laboratoires Essais Recherches Matériaux Constructions), nouv. Série (1962) 14, mars,
p. 4-1 08, fig.

Rapports généraux établis à la suite d'un colloque international organisé à Prague, du 1^{er} au 3 août 1961, et au cours duquel ont été traités les cinq thèmes suivants :

1. Les questions théoriques de la durabilité des bétons.
2. Mécanique de la détérioration de la structure normale du béton.
3. Essais et contrôle de la durabilité des bétons.
4. Composition et confection de bétons de grande durabilité.
5. Expériences avec les constructions en béton.

Construction, Architecture

BT 3659 711.552 (87)
Construction d'un curieux ensemble commercial et son accès routier par un pont courbe à petit rayon en béton précontraint, à Caracas, Vénézuéla.
R. QUILLERY et M. WIEDMER.
Ann. Inst. techn. Bât. Trav. publ., 15 (1962) 177, sept.,
p. 693-712, 12 fig.

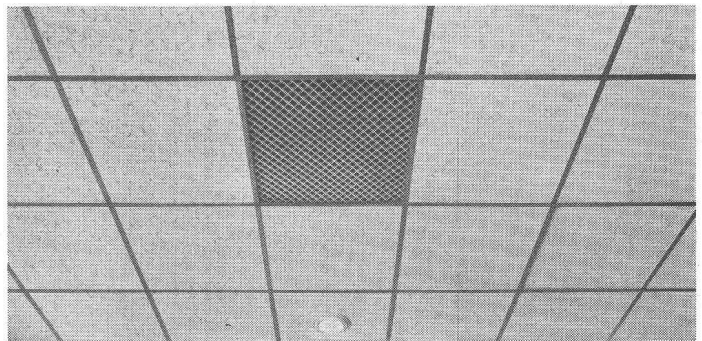
Série : Béton précontraint, N° 46.

Description de ce centre commercial édifié sur les pentes raides d'une colline et desservi par une voie automobile épousant les formes de cette colline, d'où son nom « Hélicoïde de la Roca Tarpeya ». L'accès à ce centre a exigé la construction, au-dessus d'une artère à grande circulation, d'un pont courbe et à faible rayon exécuté en béton précontraint. Le développement des rampes d'accès autour de la colline forme deux spirales superposées sur la toiture-terrasse des locaux, l'une montante, l'autre descendante. Le parcours total est de 4500 m, avec des aménagements de parkings le long des rampes. Les locaux commerciaux sont au nombre de 362.

Etude technique de la lutte contre le bruit!



ULTRALITE matelas isolant à longues fibres incombustible, résistant à toutes secousses



ULTRACOUSTIC dalle acoustique non perforée, incombustible, ici posée, sur rails visibles



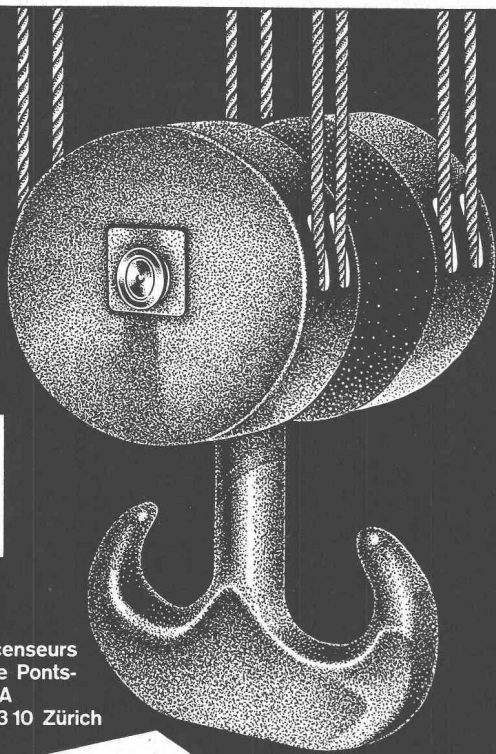
DAMPA lambris métalliques pour plafonds démontables. Pour l'acoustique et la ventilation

Profitez de nos services techniques pour trouver des solutions de vos problèmes dans les différents domaines de la lutte contre le bruit!

GARTENMANN ISOLATIONS

C. Gartenmann & Cie SA

Berne / Genève / Zurich / Bâle / Usine et entrepôts à Zollikofen-BE



Fabrique d'Ascenseurs
Schindler et de Ponts-
roulants Uto SA
Tel. (051) 52 53 10 Zürich

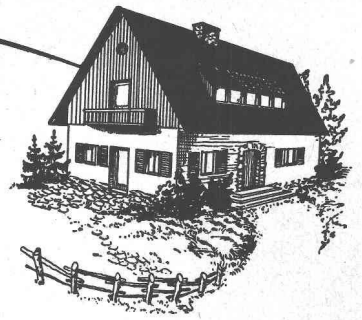
Ponts-roulants
et Installations de transport

pour chaque emploi
et genre de commande



XYLAMON

protège
les nouvelles
et anciennes
charpentes



L. Guggisberg

Conservation du bois **LAUSANNE**
Ancienne-Douane 1 Tél. (021) 23 68 71

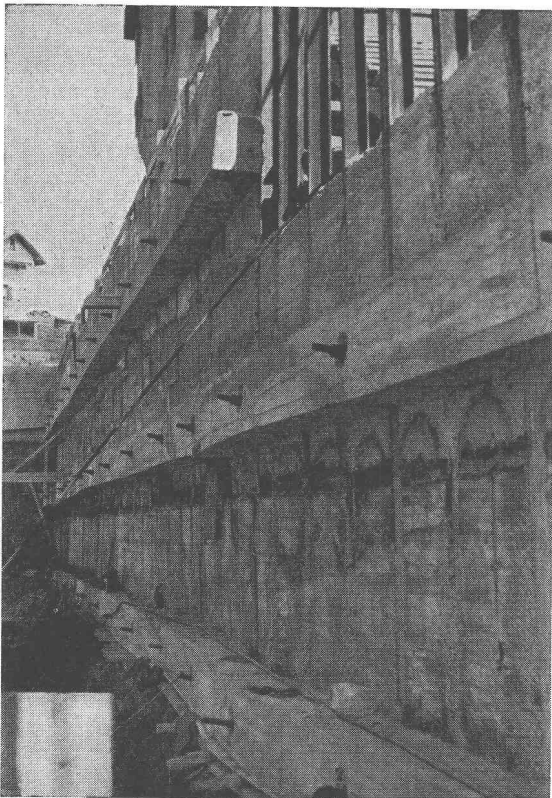
Pas de rouille avec

ALUCROM

Aujourd'hui le produit
par excellence pour l'application
des couches de fond antirouille

bacher

Bacher S.A. Reinach, Tél. 061/ 82 50 51



SOCIÉTÉ SUISSE DE GÉOTECHNIQUE

diasonde | sa



LAUSANNE

Mon-Repos 4 tél. (021) 23 35 30 télégramme Diasuisse

GENÈVE - ZURICH - ALTDORF

Forages dans les alluvions et dans la roche.

Injections : ciment, argile, chimiques, injections en galerie.

Ancrages précontraints dans les roches et les alluvions.

Sondages de battage par pénétromètre mécanique.

Puits de reconnaissance et de fondations.

Diaphragmes.

Méthodes spéciales :

Injections des alluvions et consolidations

Ancrages précontraints dans les alluvions

(brevet déposé), type standard 35 +

Concours d'architecture

pour la construction
d'une auberge communale et
grande salle à Échandens

(Selon principe de la SIA et FAS)

Ce concours est réservé :

- a) aux architectes vaudois, quelle que soit leur résidence,
- b) aux architectes suisses diplômés d'une haute école, ou reconnus par le Conseil d'Etat du canton de Vaud, ou inscrits au Registre suisse des architectes, exerçant leur profession depuis le 1er janvier 1962 dans l'un des cantons suivants : Vaud, Genève, Neuchâtel, Fribourg et Valais.

Le programme et les documents nécessaires peuvent être obtenus au bureau Nestlé à Echandens contre versement d'une somme de 15 fr. ou par la poste sur demande écrite et contre remboursement.

Délai de remise des projets : le 28 octobre 1963.

Echandens, le 28 mai 1963.

BUREAU B. CALAME & J. SCHLAPPI, ARCHITECTES SIA
cherche

1 ou 2 ARCHITECTES surveillants de travaux

comme collaborateurs directs pour étude de travaux importants. Entrée immédiate ou à convenir. Place stable. Semaine de 5 jours.

Faire offres détaillées à B. Calame & J. Schläppi, architectes SIA, avenue de Rumine 17, Lausanne. Téléphone 22 13 14.



MARCEL ESTOPPEY S. A.

Lausanne — place du Tunnel 15
Tél. (021) 22 17 81

Fabrication et pose de

VOLETS A ROULEAUX

PAPETERIE de S^T LAURENT
Charles Krieg
LAUSANNE
TÉL. 23 55 77

Jacques Micheli Ing. électr. dipl. E. P. F.

● Conseil en propriété industrielle

- Brevets d'invention
- Marques de fabrique
- Dessins et modèles

Rue Diday 10 - Genève

Téléphone 24 22 70

compriband

pour chaque joint

Représentation générale **ROGER FREY, Ing. dipl.**

Zurich 2 Beethovenstrasse 47
Tél. 051/23 33 64

S-A HUNZIKER INCIE

Tuyaux Rocbeton

livrables de suite

Société Générale pour l'Industrie. Etudes et direction de travaux, 17, rue Bovy-Lysberg, Genève.

Notre département électromécanique engagerait pour ses travaux à la Centrale nucléaire de Lucens :

un ingénieur électricien diplômé

ayant quelques années de pratique pour l'étude d'installations à courant fort.

Nous offrons à tout candidat qui répond aux conditions une activité variée, de l'autonomie dans le travail, des perspectives d'avenir, notre caisse de prévoyance (rente, invalidité, décès), une assurance maladie collective facultative et la semaine de 5 jours.

Vos offres de service manuscrites et prétentions de salaire seront accompagnées de votre curriculum vitae et de copies de vos certificats de travail.

ÉCOLE POLYTECHNIQUE FÉDÉRALE

Une chaire des techniques du trafic

comprenant en particulier le trafic routier et les projets de routes, est à pourvoir à la Section du génie civil pour le 1^{er} octobre 1963.

Les personnes intéressées sont invitées à adresser leurs offres de services, avec curriculum vitae, photo et publications éventuelles, jusqu'au 28 juin 1963, au Président du Conseil de l'Ecole polytechnique fédérale, Zurich 6, qui fournit sur demande des renseignements complémentaires.



Bei der Hochbauabteilung der **Generaldirektion PTT in Bern** ist infolge Rücktrittes des bisherigen Amtsinhabers auf Ende dieses Jahres die Stelle des

Chefs der Bausektion

neu zu besetzen.

Erfordernisse : Gut ausgewiesener, begabter Architekt mit grosser Erfahrung in Bureau und auf Bauplatz. Fähigkeit zur Leitung einer Sektion sowie zur Planung und Durchführung vielfältiger Bauaufgaben. Beherrschung der Amtssprachen, Verhandlungstalent

Schriftliche Anmeldungen mit den üblichen Unterlagen sind zu richten an die **Personalabteilung der Generaldirektion PTT in Bern.**

Weitere Auskünfte über den Aufgabenbereich des zu besetzenden Postens erteilt Tel. (031) 62 22 04.



La **Direction générale des PTT, Berne**, engagerait pour sa section du matériel

dessinateur en bâtiments

ou

dessinateur d'ameublement

Champ d'activité :

Etablissement de projets d'ameublement, dessin de meubles en bois et en métal, travaux intéressants d'aménagement intérieur.

Exigences :

Apprentissage complet et quelques années de pratique.

Nous offrons des places stables avec traitement en rapport avec les exigences ; il est tenu compte de l'activité antérieure pour fixer le traitement initial. Semaine de 44 heures, un samedi libre sur deux.

Les offres de services, accompagnées des pièces usuelles, doivent être adressées à la **Division du personnel de la Direction générale des PTT à Berne.**

ADMINISTRATION CANTONALE VAUDOISE

Un poste d'

INGÉNIEUR

est actuellement vacant au Service cantonal des eaux, Lausanne.

Situation intéressante et d'avenir pour ingénieur capable d'initiative, à même de travailler de façon indépendante.

Conditions spéciales : Ingénieur diplômé de l'EPF ou de l'EPUL. Activité principale : organisation de la protection des eaux contre la pollution. Contrôle des projets et études des stations d'épuration et des plans directeurs d'égouts.

Tous renseignements complémentaires peuvent être demandés au Service cantonal des eaux, Cité-Devant 11, Lausanne.

Office du personnel.

LA VILLE DE PULLY

met au concours un poste

d'ingénieur civil, EPUL, EPF

de nationalité suisse, de langue maternelle française, ne dépassant pas l'âge de 35 à 40 ans.

Poste intéressant pour candidat apte à diriger un service important.

Conditions de rétribution et entrée en fonction selon entente.

Les offres manuscrites, accompagnées d'un curriculum vitae « détaillé » et de références, sont à adresser à la Municipalité de Pully jusqu'au 24 juin 1963.

LA MUNICIPALITE.

L'Institut fédéral de recherches en matière de réacteurs, Würenlingen, cherche, dans le cadre de son

programme de développement nucléaire

1 ingénieur mécanicien dipl.

pour des travaux de développement de nature thermodynamique et technologique en vue d'effectuer des études de transmission de chaleur sur des éléments de combustible nucléaire.

1 ingénieur mécanicien dipl.

pour projeter et effectuer des essais à l'intérieur et à l'extérieur de notre réacteur expérimental dans le cadre de notre programme de développement de réacteurs de puissance.

1 technicien mécanicien

pour construire des installations expérimentales et pour collaborer à notre programme d'expérimentation dans le domaine du génie nucléaire.

1 dessinateur

pour des travaux de construction dans le secteur appareils.

1 dessinateur

pour la construction d'outils et d'installations spéciales. Possibilité de collaborer à des travaux d'essai dans le domaine de la technologie.

Les intéressés sont priés d'adresser leurs offres accompagnées des documents usuels (pas de certificats originaux svp) au chef du personnel de l'Institut fédéral de recherches en matières de réacteurs, Würenlingen, en ajoutant « IN » comme référence, ou de se mettre en rapport téléphonique avec nous sous le N° (056) 3 05 55, interne 381.

Usine importante et bien connue de la région du Léman cherche pour entrée dès que possible

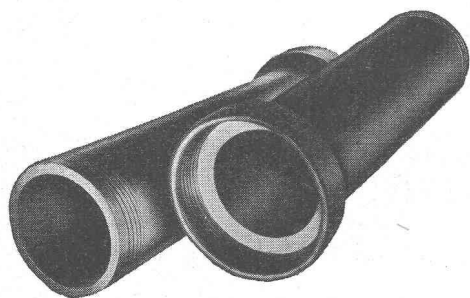
1 INGÉNIEUR

1 TECHNICIEN-CONSTRUCTEUR

pour son service hydraulique, ayant quelques années d'expérience.

Faire offre sous chiffre B 250.507 X Publicitas Genève en joignant curriculum vitae, photo et copies de certificats.

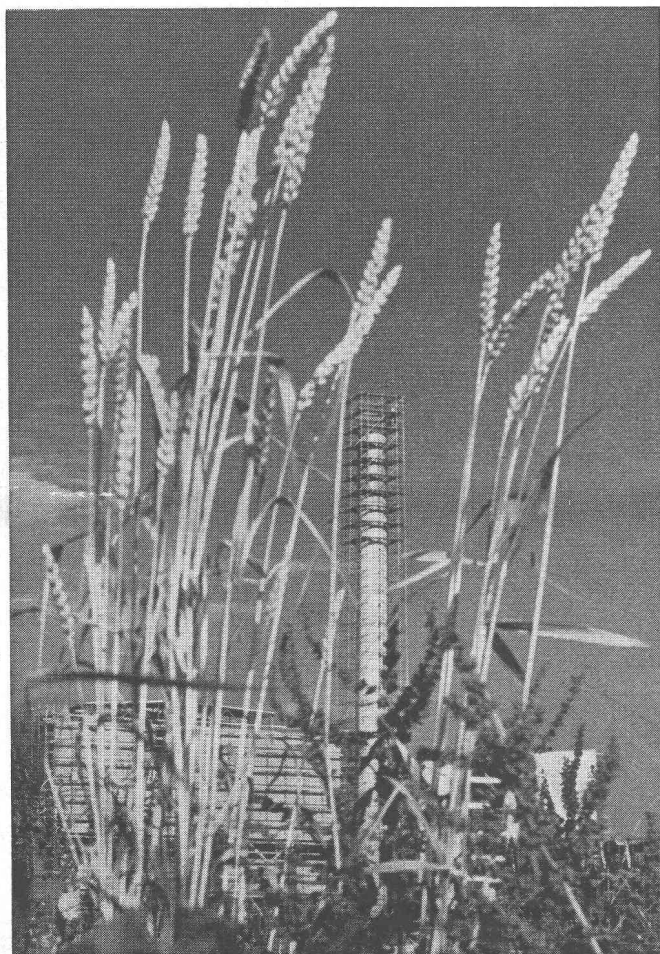
Grès et matières synthétiques anti-acides



EMBRACHITE — grès spécial pour températures élevées
lavabos et éviers pour laboratoires en grès vitrifié brun ou avec
glaçures colorées
tuyaux et récipients de tous genres, cuves, pots, etc.
pompes centrifuges (pour acides)
carreaux de revêtements anti-acides
rouleaux en porcelaine
installations de laboratoire en grès et matières synthétiques

FABRIQUE DE GRÈS D'EMBRACH S.A.
EMBRACH / ZURICH

Bibliothek des E.T.H.
Polytechnikums
ZURICH



Tel un épi

s'élève la cheminée haute de 70 m de la deuxième
sucrierie suisse de Frauenfeld.

Plus que l'épi, elle est exposée nuit et jour, été et
hiver, aux rigueurs des intempéries et aux influen-
ces de la corrosion.

Comme cela se passe chez Dame Nature, dont les
produits prospèrent malgré les éléments défavo-
rables, les produits INERTOL, mis au point après
des dizaines d'années d'inlassables et ingénieuses
recherches, permettent de protéger efficacement
les réalisations du génie humain et d'en conserver
intacte la valeur et le fonctionnement.

Sucrierie SA, Frauenfeld - Cheminée de 70 m de hauteur.
Auteur du projet et entreprise :
E. Emch & Cie, Bâtiment et travaux publics, Winterthour.

Isolation de la dalle de fondation octogonale et isolation
de la surface intérieure de la cheminée contre l'action des
acides à l'INERTOL 49 W épais.

INERTOL

INERTOL SA PRODUITS ANTICORROSIFS WINTERTHOUR

Tösstalstrasse 62, téléphone (052) 9 33 21
Service de conseils techniques