

Objektyp: **Advertising**

Zeitschrift: **Bulletin technique de la Suisse romande**

Band (Jahr): **80 (1954)**

Heft 9: **Rapports du Comité de l'énergie du Comité national suisse de la Conférence mondiale de l'énergie**

PDF erstellt am: **20.09.2024**

Nutzungsbedingungen

Die ETH-Bibliothek ist Anbieterin der digitalisierten Zeitschriften. Sie besitzt keine Urheberrechte an den Inhalten der Zeitschriften. Die Rechte liegen in der Regel bei den Herausgebern. Die auf der Plattform e-periodica veröffentlichten Dokumente stehen für nicht-kommerzielle Zwecke in Lehre und Forschung sowie für die private Nutzung frei zur Verfügung. Einzelne Dateien oder Ausdrucke aus diesem Angebot können zusammen mit diesen Nutzungsbedingungen und den korrekten Herkunftsbezeichnungen weitergegeben werden. Das Veröffentlichen von Bildern in Print- und Online-Publikationen ist nur mit vorheriger Genehmigung der Rechteinhaber erlaubt. Die systematische Speicherung von Teilen des elektronischen Angebots auf anderen Servern bedarf ebenfalls des schriftlichen Einverständnisses der Rechteinhaber.

Haftungsausschluss

Alle Angaben erfolgen ohne Gewähr für Vollständigkeit oder Richtigkeit. Es wird keine Haftung übernommen für Schäden durch die Verwendung von Informationen aus diesem Online-Angebot oder durch das Fehlen von Informationen. Dies gilt auch für Inhalte Dritter, die über dieses Angebot zugänglich sind.

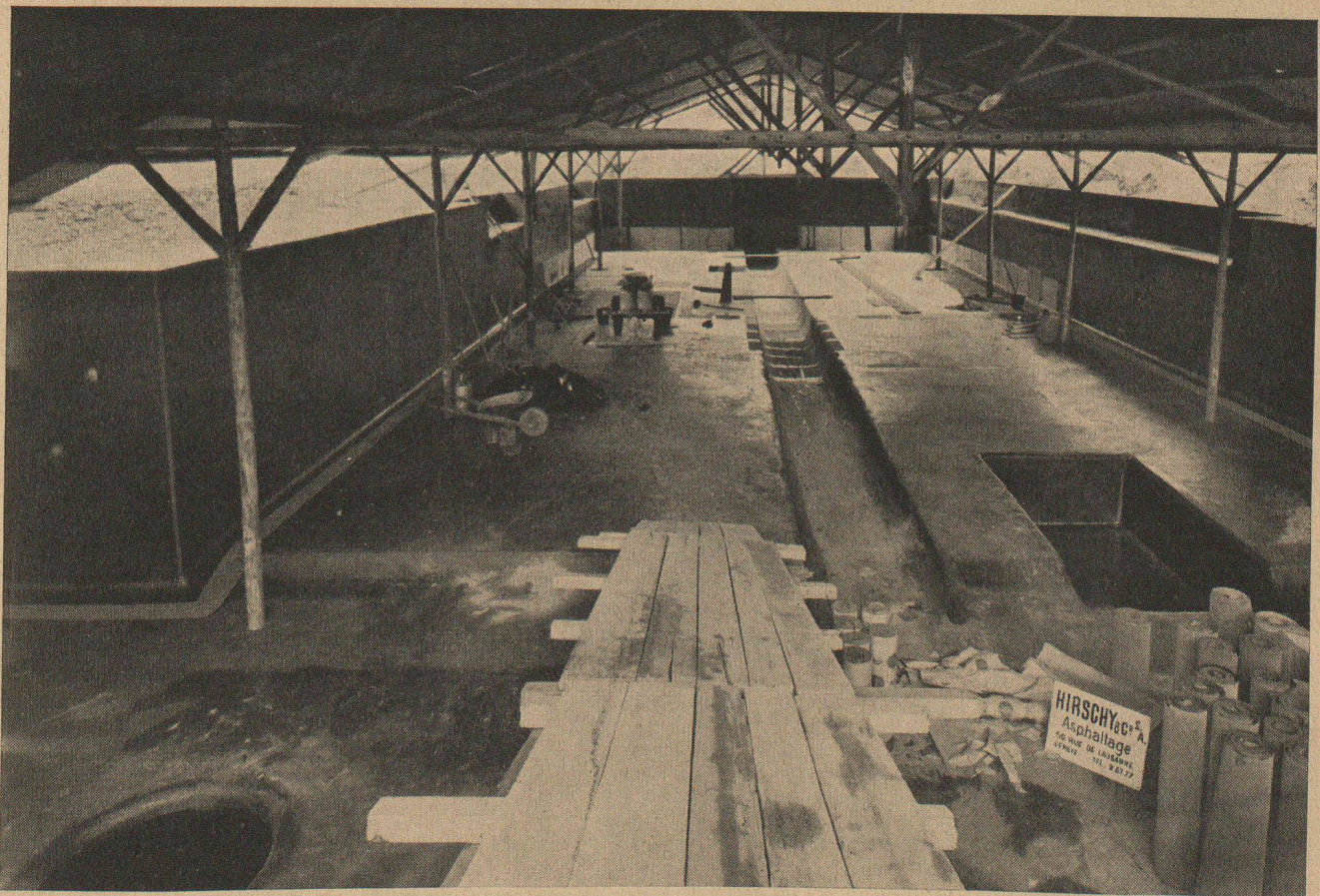
FOIRE SUISSE D'ÉCHANTILLONS
BALE
8-18 MAI 1954

BULLETIN TECHNIQUE DE LA SUISSE ROMANDE

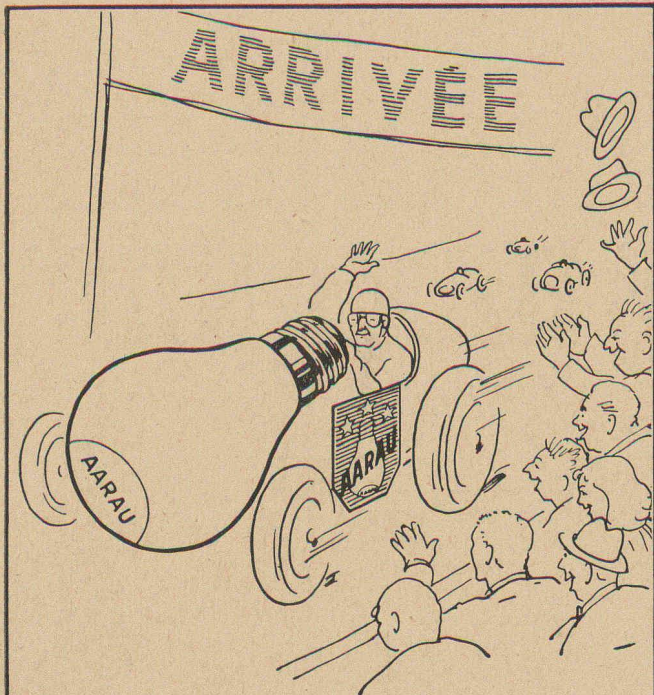
SOMMAIRE

RAPPORTS DU COMITÉ DE L'ÉNERGIE DU COMITÉ NATIONAL SUISSE
DE LA CONFÉRENCE MONDIALE DE L'ÉNERGIE : VUE D'ENSEMBLE
ET ESTIMATION QUANTITATIVE DES FORCES HYDRAULIQUES SUISSES
— IMPORTATION ET PRODUCTION DE COMBUSTIBLES EN SUISSE,
LEUR IMPORTANCE DANS L'ÉCONOMIE DE L'ÉNERGIE — VUE
D'ENSEMBLE DE LA CONSOMMATION D'ÉNERGIE EN SUISSE A
L'HEURE ACTUELLE ET ESTIMATION DE LA DEMANDE FUTURE —
LA POMPE A CHALEUR DANS L'ÉCONOMIE DE L'ÉNERGIE EN
SUISSE — BIBLIOGRAPHIE — CARNET DES CONCOURS — SERVICE
DE PLACEMENT — DOCUMENTATION GÉNÉRALE — DOCUMEN-
TATION DU BATIMENT — NOUVEAUTÉS, INFORMATIONS DIVERSES

RAPPORTS DU COMITÉ DE L'ÉNERGIE DU COMITÉ NATIONAL SUISSE DE LA CONFÉRENCE MONDIALE DE L'ÉNERGIE

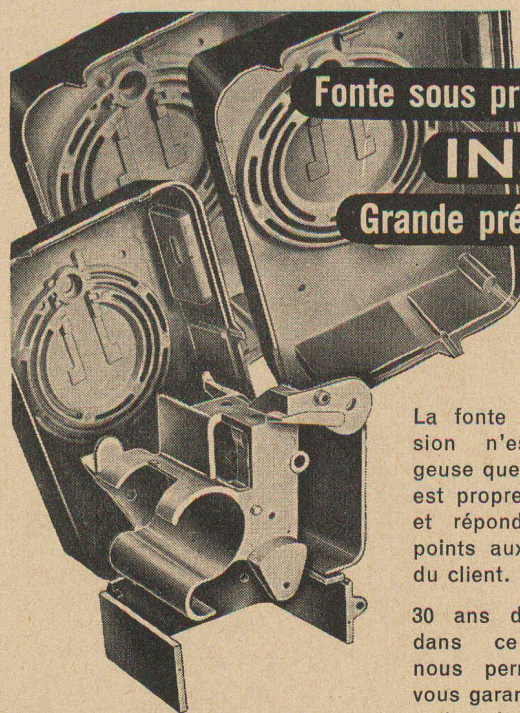


Travaux d'étanchéité effectués dans le cuvelage d'un bâtiment municipal à Genève par procédé multicouches HIRSCHY S. A.
Voir page 164 du présent numéro.



Bien misé...
sur Lampe «AARAU»

USINES DE LAMPES ÉLECTRIQUES AARAU S.A. AARAU



Fonte sous pression

INCA

Grande précision

La fonte sous pression n'est avantageuse que quand elle est propre et précise et répond en tous points aux exigences du client.

30 ans d'expérience dans ce domaine nous permettent de vous garantir une exécution irréprochable.

INJECTA SA

Teufenthal / Aarau - Tél. (064) 38277

Usines de fonte sous pression et Fabrique d'appareils

ED. AERNI-LEUCH
BERNE

PAPIERS

CALQUES
MILLIMÉTRÉS
HÉLIOGRAPHIQUES

Pierre CHAPUISAT, ingénieur
ENTREPRISE DE TRAVAUX PUBLICS

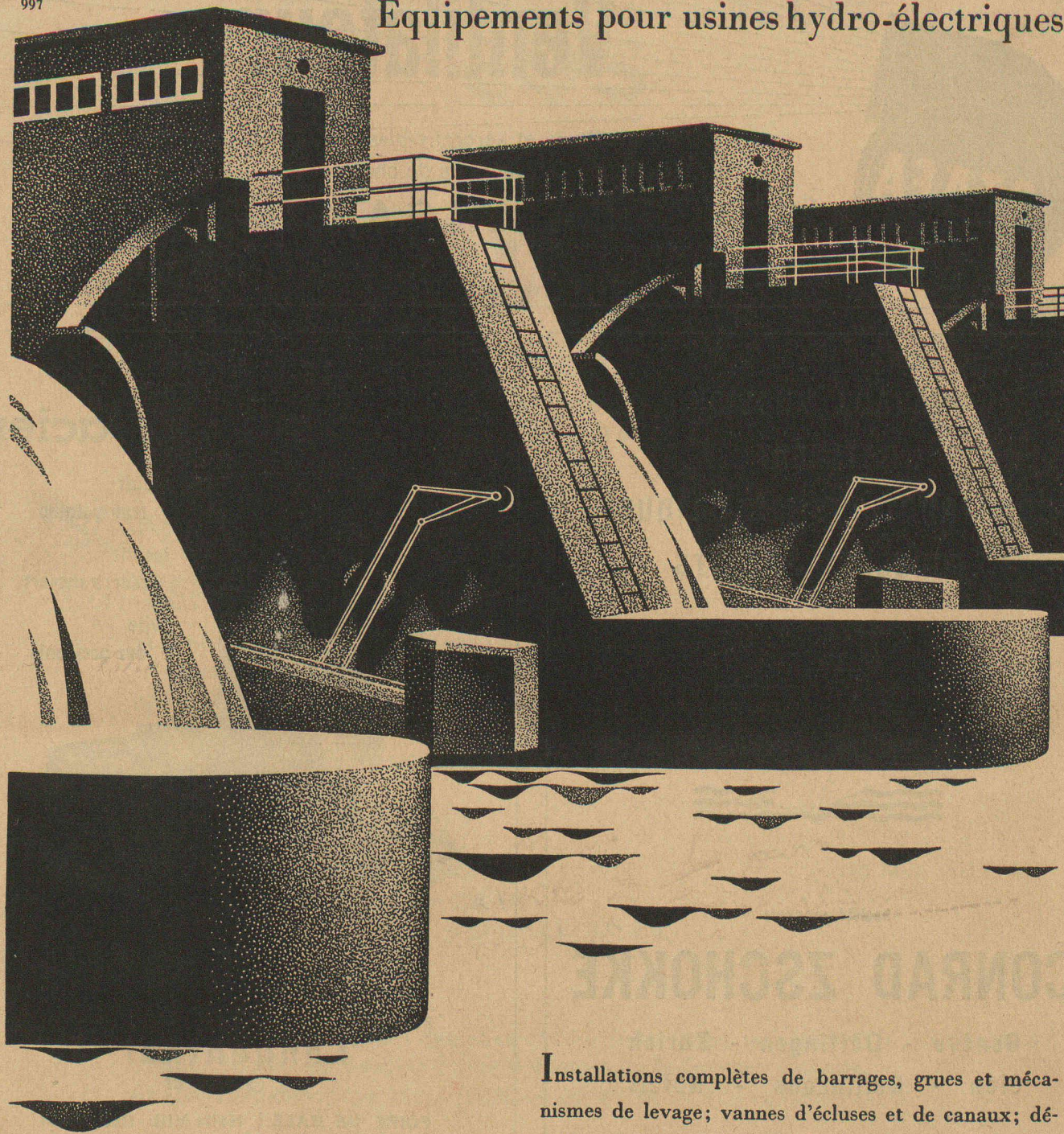
CONSTRUCTION DE GALERIES
POUR USINES HYDRO-ELECTRIQUES

LAUSANNE

MARTIGNY

997

Equipements pour usines hydro-électriques



DE ROLL

Société des Usines de Louis de Roll S.A.
Usines à Gerlafingen, Klus, Choindez,
Rondez, Olten, Berne (Suisse)

Installations complètes de barrages, grues et mécanismes de levage; vannes d'écluses et de canaux; dégrilleurs; organes d'obturation pour conduites forcées, organes automatiques de sécurité en cas de rupture de conduites, organes d'obturation pour vidange de fond, vannes à obturateur rotatif avec commande par pistons cintrés, vannes à tiroir annulaire, vannes-papillons, robinetterie pour haute pression, tuyauteries pour installations de refroidissement par eau ou par huile; funiculaires et téléphériques pour le transport de personnes et marchandises; machines de chantiers pour la construction de barrages.



Ventilateurs

Aéroréchauffeurs et aérorefroidisseurs • Appareils de chauffage • Convecteurs de chaleur • Filtres à air

Consultez **VENTILATION S.A., STÄFA**

Spécialiste dès 1890

Tél. (051) 93 01 36

Foire Suisse Bâle 1954

Stand 1723/24 — Halle VII

TRAVAUX PUBLICS
BATIMENT
CONSTRUCTIONS MÉTALLIQUES
ÉTUDES ET PROJETS

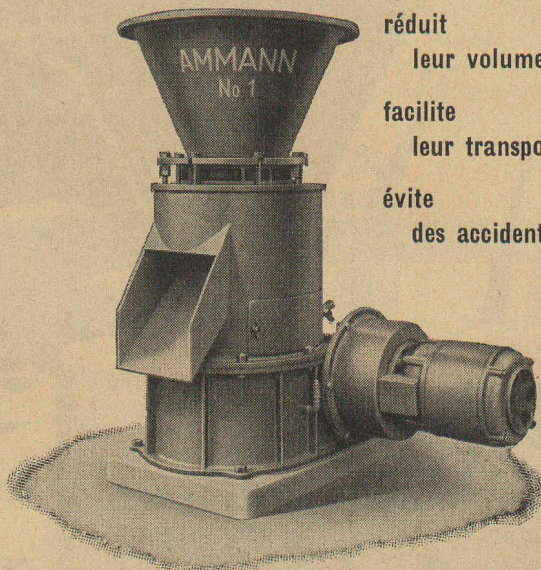


Société anonyme

CONRAD ZSCHOKKE

Genève - Döttingen - Zurich
Sion - Bellinzone - Näfels

Broyeur pour tournures d'acier



réduit
leur volume
facilite
leur transport
évite
des accidents

U. AMMANN

Ateliers de Construction S. A.

Langenthal

Tél. (063) 2 27 02

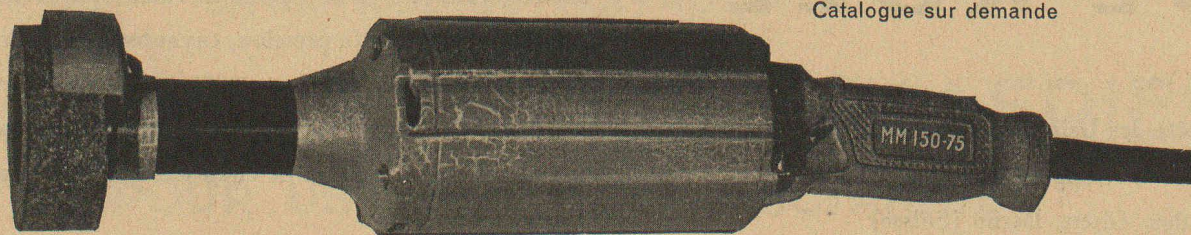
FOIRE DE BALE : Halle VIII Stand 3064

ACOMA

haute fréquence

La machine pour façonner les roues de turbines

Catalogue sur demande



Ateliers REYMOND FRÈRES & C^{ie} S. A., Châtelaine - GENÈVE

La S. A. l'Energie de l'Ouest Suisse

EOS

à Lausanne

GROUPE : les principales collectivités de droit public et privées ayant la responsabilité de l'économie électrique des cantons romands.

SON BUT :

- a) assurer l'utilisation rationnelle des forces hydrauliques de la Suisse occidentale,
- b) couvrir les besoins actuels et futurs d'énergie électrique de la Suisse romande.

SON ÉQUIPEMENT :

EN SERVICE :

- a) Usines au fil de l'eau sur les Dranses : Martigny-Bourg et Champsec 24 MW 150 GWh
- b) Usines à accumulation : Chandoline et Fully 160 MW 330 GWh
en co-propriété : Miéville 75 MW 120 GWh
- c) Réseaux d'interconnexion 130/150 kV 700 km.

EN CONSTRUCTION :

- a) GRANDE DIXENCE 1^{re} phase 180 MW 200 GWh
- b) Réseaux d'interconnexion 225 kV
en co-propriété : 300 km.

EN PROJET :

- a) Aménagement intégral des eaux encore disponibles des Dranses indispensables pour couvrir les besoins futurs d'énergie de la Suisse romande.
- b) Développement des réseaux 130 et 225 kV de la Suisse occidentale.

SES SERVICES :

Au cours de l'hiver très sec 1953/54 :

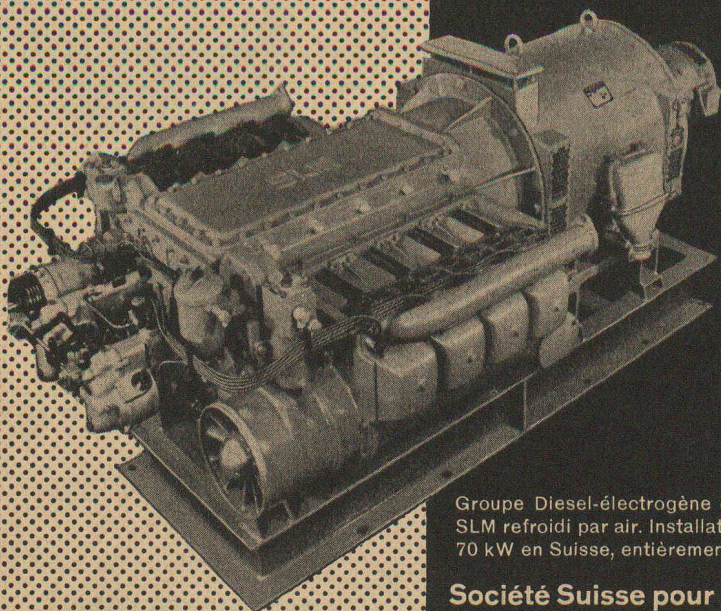
fourniture de 30% supérieure à ses engagements en Suisse romande, maintien sans restrictions de la fourniture à l'électrochimie dans le Bas-Valais.

Depuis plus de 30 ans :

développement de l'industrie électrochimique du Bas-Valais dont la consommation est égale aux fournitures d'EOS à la Suisse romande,

développement des centres de production entièrement en Valais, favorisant l'économie valaisanne.

SLM



Groupe Diesel-électrogène de secours SLM refroidi par air. Installation de 70 kW en Suisse, entièrement automatique.

Moteurs Diesel

pour toutes les applications,
en particulier groupes de secours télécommandés, semi ou entièrement automatiques

Compresseurs de chantiers

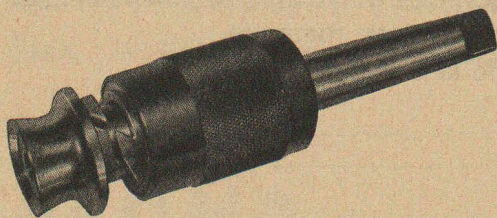
avec entraînement électrique
ou par moteur Diesel

Société Suisse pour la Construction de Locomotives et de Machines Winterthur

3684



Mandrin rigide à changement rapide OERLIKON



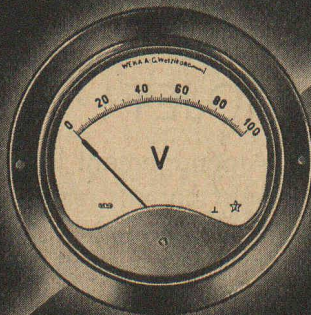
Changements rapides des outils pendant le cours de la broche.

Centrage parfait.

Walter Meier
MACHINES-OUTILS

MUHLEBACHSTRASSE 11 ZÜRICH TELEPHONE (051) 34 54 00

Instruments de mesure électriques



Instruments de tableau
pour montage encastré ou en saillie

avec appareil de mesure à cadre mobile, électromagnétique ou ferrodynamique. Fréquence-mètres

Boîtiers ronds Ø du bride entre 65 et 217 mm

Boîtiers rectangulaires et à profil

Instruments de mesure portatifs et de poche

Appareils photoélectriques



WEKA S.A. WETZIKON - ZH.

Dépt. Instruments de mesure électrique - Téléphone (051) 97 83 02

DOCUMENTATION DU BATIMENT

CENTRE NATIONAL SUISSE / BIBLIOTHÈQUE NATIONALE SUISSE, BERNE

697 : 628.8

Sennhauser, W. : Nouvelles méthodes dans le domaine du chauffage. (*Neuere Methoden auf dem Gebiete der Heizungs-technik.*) 20 fig., Schweiz. Techn. Zeitschrift 50 (1953) 46-47, 12 et 19 novembre, p. 735-742 et 751-755.

Développement du chauffage par rayonnement. Préférence des méthodes de chauffage qui réalisent une augmentation de la température des parois environnantes et permettent de réduire le rayonnement du corps en faveur d'une cession de chaleur par convection.

Suisse, E.P.F., Zurich, 1954, N° 1.

725.381 : 624.94

Defay, A. : Garages et stations de service. 7 fig., Schweiz. Techn. Zeitschrift 50 (1953) 46, 12 novembre, p. 746-749.

Garage de parcage à Los Angeles, Beverly Hills, quatre étages ouverts entièrement métalliques, 600 t d'acier sans enrobage protecteur contre le feu, garages de réparations, garage Ieteren à Bruxelles, solution en arc d'un garage à Winterthour portée de 19 m, charpente en arc système Oméga, garage à Garston 4172 m².

Suisse, E.P.F., Zurich, 1954, N° 2.

628.8

Gini, A. : Les limites de tolérance du rayonnement direct dans le chauffage par le plafond. Die Installation 25 (1953) 6, décembre, p. 153-159.

Les résultats des calculs, des considérations physiologiques, des expériences de laboratoire et des constatations pratiques ont confirmé la possibilité d'obtenir le maximum de confort avec le chauffage par rayonnement, à condition d'avoir non pas le maximum de rayonnement direct mais d'assurer une homogénéité suffisante de diffusion de la chaleur dans les locaux.

Suisse, E.P.F., Zurich, 1954, N° 3.

728.2 (494.341)

Niehus, W., arch. : Maison à plusieurs appartements avec ateliers à Zurich. (*Mehrfamilienhaus mit Ateliers in Zürich.*) Avec fig., Bauen und Wohnen 5 (1953), octobre, p. 231-235.

Immeuble locatif avec allée couverte. Appartements de 1 à 4 ½ pièces. Ateliers et garages. Toit-terrace avec appartement de 5 pièces. Cage d'escalier vitrée. Murs extérieurs en briques, parois en grès calcaire, plafonds intermédiaires en béton. Chauffage par radiateurs.

Suisse, E.P.F., Zurich, 1954, N° 4.

725.23 : 725.823.44

Saugey, M. J., arch. : Nouveau bâtiment commercial Mont-Blanc Centre et cinéma Le Plaza à Genève. (*Neubau Bürohaus Mont-Blanc Centre und Kino Le Plaza in Genf.*) Avec fig., Bauen und Wohnen 5 (1953), octobre, p. 236-240.

Plans de l'immeuble élevé de bureaux dans la forme asymétrique d'un T. Matériaux préférés pour la maçonnerie brute : béton armé, verre et aluminium. Emploi des éléments préfabriqués pour la construction et les fenêtres. Construction métallique de la salle du cinéma. Charpente de toiture en anticorrosion.

Suisse, E.P.F., Zurich, 1954, N° 5.

697.94

Georg, R. : Le conditionnement d'air à grande vitesse. 8 fig., Bulletin Technique de l'A.T.G. 38 (1953) 10, octobre, p. 7-12.

La vitesse d'air doit permettre de répondre à ces diverses exigences : faible section de graines, bruit limité, utilisation de ventilateurs à caractéristiques normales, économie de frais d'investissement de matériel, composant les frais d'exploitation un peu plus élevés. Vitesse avantageuse vers 20 m/sec, pression statique de 100 à 150 mm/ce. Description de différents systèmes américains.

Suisse, E.P.F., Zurich, 1954, N° 6.

725.4 : 615

Giordani, G. L., arch. : Fabrique pharmaceutique Farmitalia à Milan. (*Pharmazeutische Fabrik Farmitalia in Mailand.*) Avec fig., Bauen und Wohnen 5 (1953), octobre, p. 241-245.

Salle de fabrication longitudinale avec deux ailes plus élevées. Agrandissement prévu par réhaussement et ailes supplémentaires. Ossature métallique. Toiture en aluminium. Chauffage par rayonnement. Parois démontables.

Suisse, E.P.F., Zurich, 1954, N° 7.

725.23

Neutra, R. J., arch. : Bâtiment d'administration d'une compagnie d'assurance contre le feu à Los Angeles, Californie. (*Verwaltungsgebäude einer Feuerversicherungsgesellschaft in Los Angeles, Kalifornien.*) Avec fig., Bauen und Wohnen 5 (1953), octobre, p. 246-250.

Salle de travail d'une étendue de 23 sur 24 m pour 73 personnes. Salle de conférence, bureaux. Partie à louer, prévue pour agrandissement ultérieur. Au sud aspect caractérisé par de larges écrans solaires horizontaux et à l'est par des lames d'aluminium pivotantes et hautes d'un étage.

Suisse, E.P.F., Zurich, 1954, N° 8.

725.23

Carter, B., arch. : Agrandissement d'un immeuble commercial à Londres. (*Erweiterung eines Londoner Bürohauses.*) Avec fig., Bauen und Wohnen 5 (1953), octobre, p. 251-252.

Reconstruction et réunion de trois maisons bombardées. Construction à squelette en béton armé ; appuis en briques hollandaises comme revêtement. Escalier en profilés sans vitrage devant la façade.

Suisse, E.P.F., Zurich, 1954, N° 9.

725.23

Bischoff, A. ; Ahlers, P., arch. : Bureaux de la D.D.G. Hansa, Bremen. (*Büroräume der D.D.G. Hansa, Bremen.*) Avec fig., Bauen und Wohnen 5 (1953), octobre, p. 253-254.

Séparation des bureaux par des cloisons de verre permettant une vue d'ensemble tout en isolant du bruit.

Suisse, E.P.F., Zurich, 1954, N° 10.

691.324

Humm, W. : Ciment chaud. (*Warmer Cement.*) 3 fig., Cementbulletin 21 (1953) 20, août, p. 1-6.

Pourquoi du ciment chaud sur les chantiers ? Influence du ciment chaud sur la température du béton. Influence sur la résistance du béton. Avantages et inconvénients.

Suisse, E.P.F., Zurich, 1954, N° 11.

666.972.11

Humm, W. : 10 règles pour la préparation et la mise en œuvre du béton. (*10 Regeln für die Betonherstellung.*) Cementbulletin 21 (1953) 21, septembre, p. 1-4.

Règles générales aux mains de conducteurs de travaux, contremaîtres et chefs d'équipes.

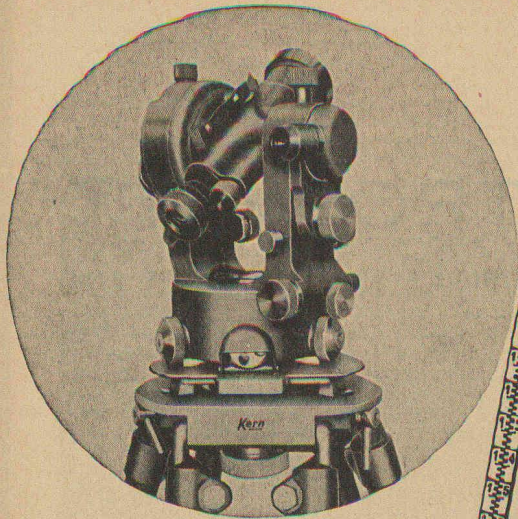
Suisse, E.P.F., Zurich, 1954, N° 12.

691.3 : 620.1

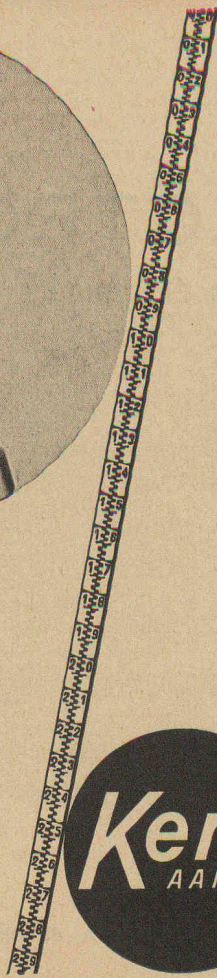
Trüb, U. : Les échantillons de matériaux. (*Die Materialprobe.*) 7 fig., Cementbulletin 21 (1953) 22, octobre, p. 1-8.

Quelques-unes des questions fondamentales concernant les essais des matériaux, spécialement à l'égard de la construction.

Suisse, E.P.F., Zurich, 1954, N° 13.



Les Théodolites à double cercle DK permettent d'obtenir les meilleurs résultats finals de mesure plus simplement, plus rapidement et avec moins d'efforts.
NIVEAUX NK et GK de grand rendement.



17 groupes d'industries dans 21 halles



Cartes journalières à 2 fr. 50
 (ne sont pas valables les 12, 13, et 14 mai, journées réservées aux commerçants)
 Billets de simple course valables pour le retour
 Demandez le catalogue de la Foire, un guide d'information qui vous servira toute l'année

Foire Suisse d'Echantillons Bâle
8-18 mai 1954



5 compresseurs «ROTASCO» pour la réfrigération les entrepôts frigorifiques

ESCHER WYSS

ZURICH

Nos spécialités :

- Turbines hydrauliques**
- Pompes**
- Conduites forcées**
- Hélices marines à pas variable**
- Turbines à vapeur**
- Chaudières à vapeur et réservoirs**
- Turbo-compresseurs et ventilateurs à hélice**
- Installations d'évaporation**
- Pompes à chaleur**
- Machines frigorifiques**
- Essoreuses pour l'industrie**
- Produits de fonderie**

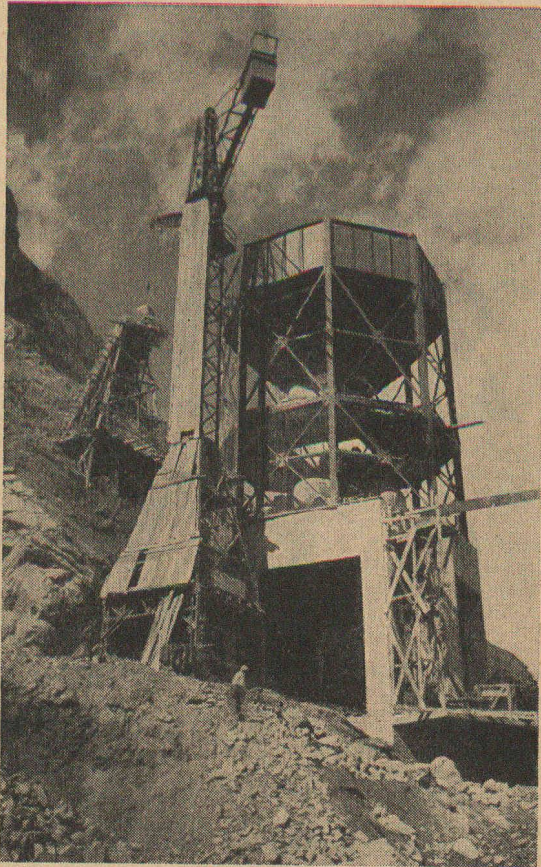
Représentant à Lausanne :

J. MAYENFISCH, Ing. EPZ, 6 av. Druoy

BREVETS d'INVENTION

la plus ancienne maison de Suisse :

Dériaz, Kirker & C^{ie}
 Genève
 14 rue du Mont-Blanc



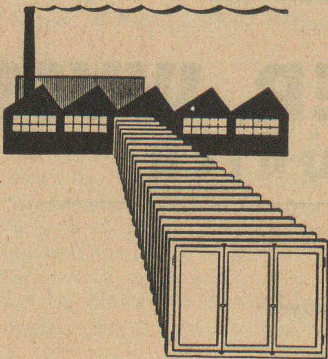
ELECTRO-WATT

ENTREPRISES ÉLECTRIQUES ET INDUSTRIELLES S. A.

ZURICH

BARRAGE DE MAUVOISIN

MONTAGE DE LA TOUR A BÉTON (SEPT. 1943)



FABRIQUE COOPÉRATIVE DE MENUISERIE

Directeur : MAX JOSEPH - Maîtrise fédérale

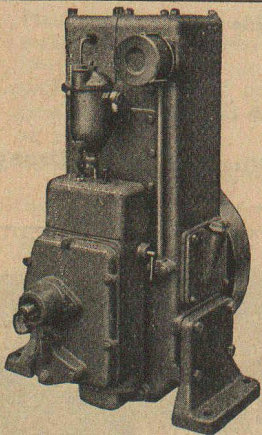
Bureaux et usine : RENENS, rue du Lac 16

Téléphone 24 93 91

FENÊTRES - PORTES-FENÊTRES - PORTES INTÉRIEURES
VOLETS A JALOUSIES

Menuiseries normalisées, livrables rapidement du stock

Abaisse les frais - Abrège les délais



8 CV

DIESEL SMM

avec pompes de balayage

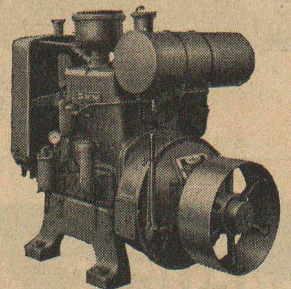
1 cyl. 6-8 CV 2 cyl. 12-16 CV 2 cyl. 25 CV

TOUS LES MODÈLES LIVRABLES DE STOCK

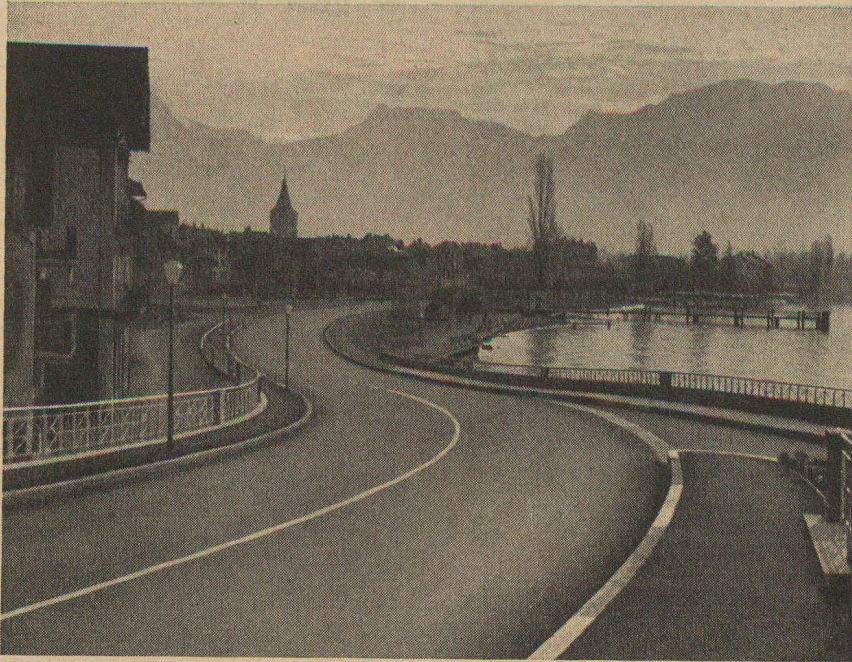
Téléphone (051) 96 91 23

FABRIQUE DE BROCHES, MOTEURS
ET MACHINES S. A.

USTER-Zürich



25 CV



Route cantonale, Villeneuve

COOPÉRATIVE DES
OUVRIERS DU BATIMENT

COBAL

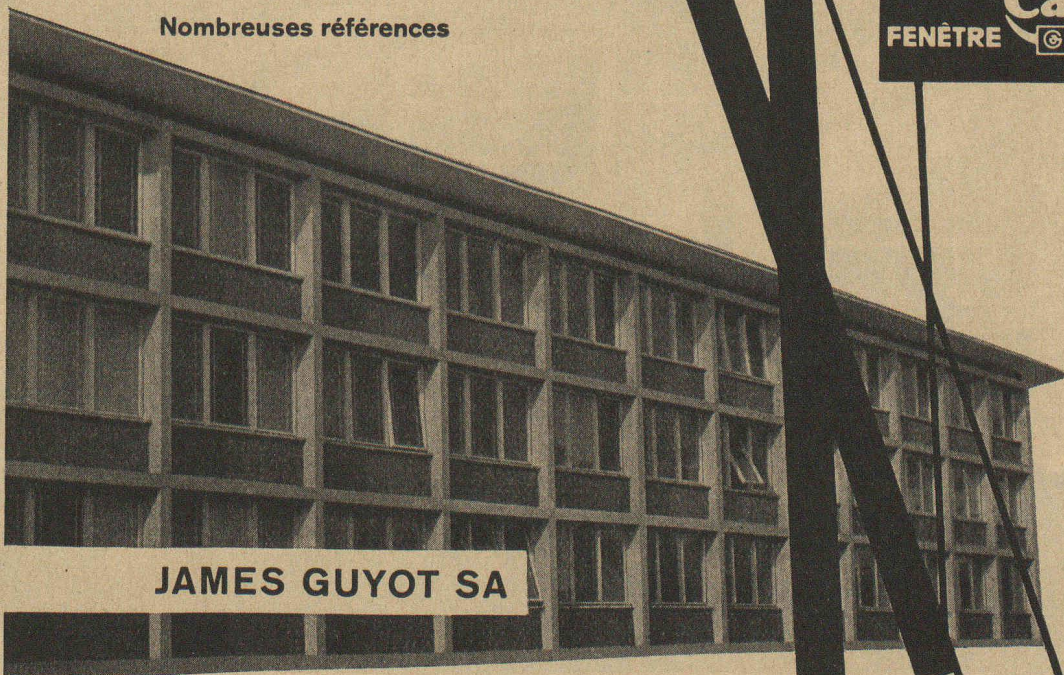
Beaulieu 11 LAUSANNE

Téléphone 22 19 17

Carnets de dépôt 4 ½ % Obligations 5 %

Génie civil
Béton armé
Maçonnerie
Gypserie
Peinture

Lumière maximum
Aération rationnelle
Store protégé entre les verres
Nettoyage simplifié
Nombreuses références



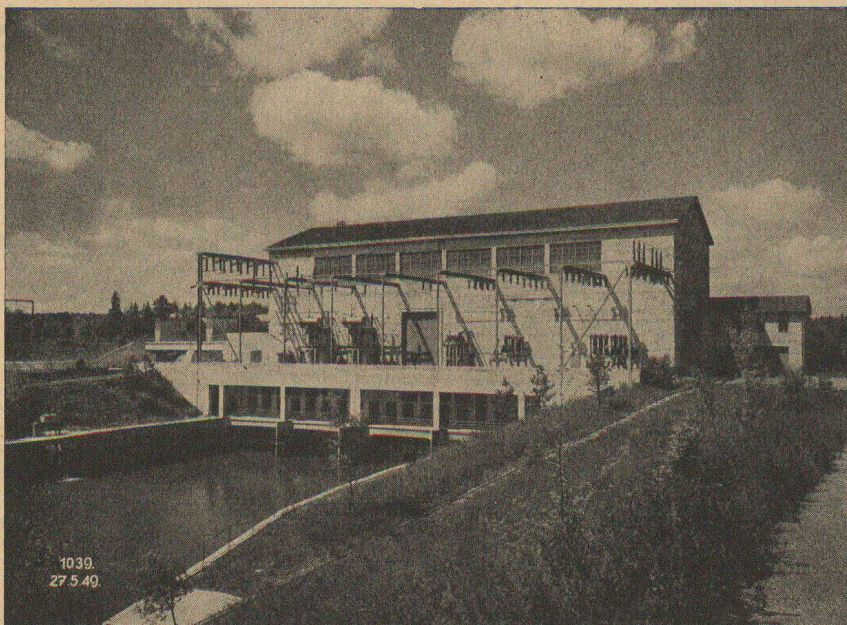
JAMES GUYOT SA

La Tour de Peilz, 021/55185



Suisse allemande: ERNST GOHNER AG ZÜRICH

Ecole primaire
de Renens
F. Gilliard, Arch.



Forces motrices de Rapperswil-Auenstein

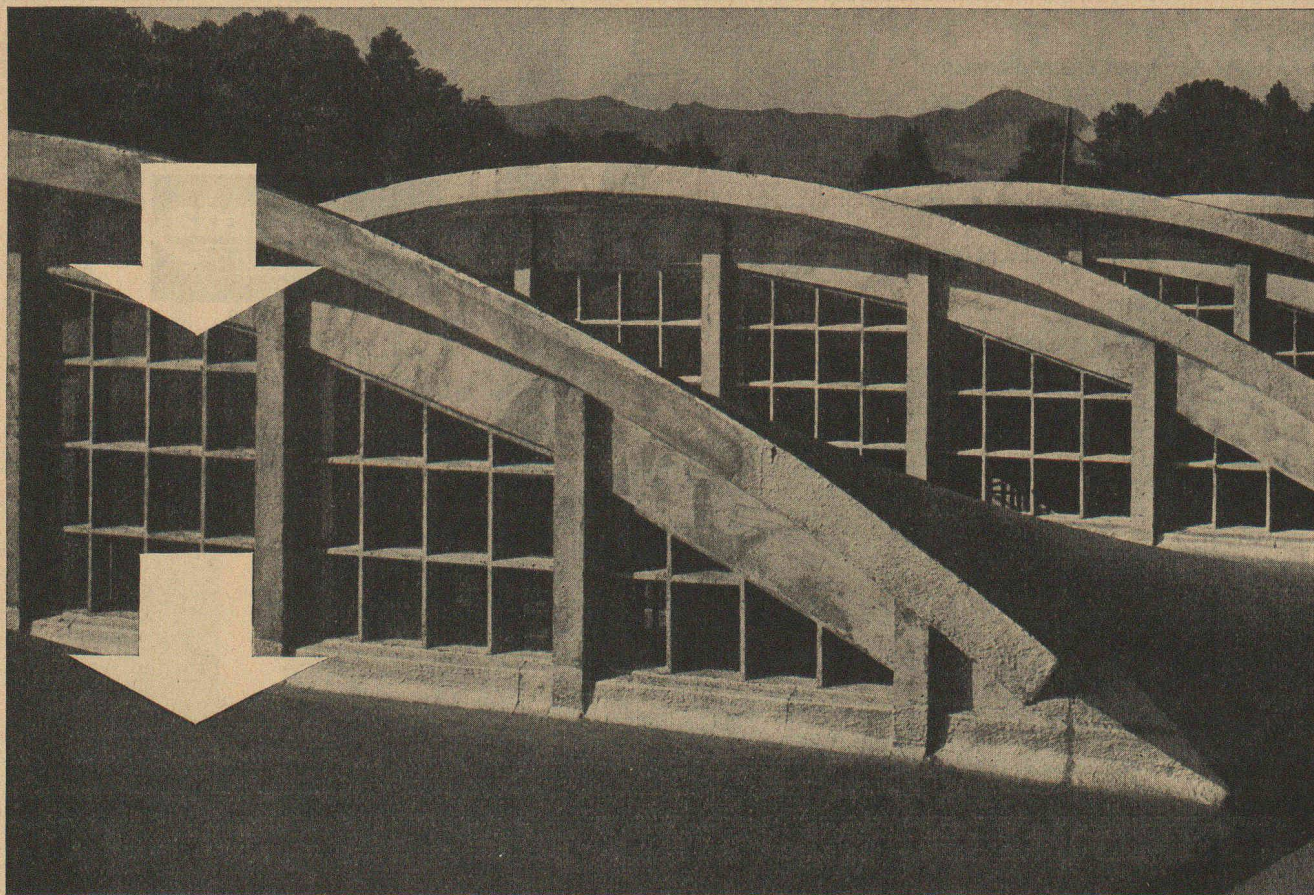
Exécution de toitures plates :

Usine du Châtelot Les Planchettes	1700 m ²
Forces motrices Rapperswil-Auenstein	1000 m ²
Forces motrices du Mauvoisin Centrale de Riddes	4500 m ²
Forces motrices Thermique Beznau	1800 m ²
Forces motrices Wildegg-Brugg	1200 m ²

ASPHALT-EMULSION AG. ZURICH

Tel. (051) 25 88 66

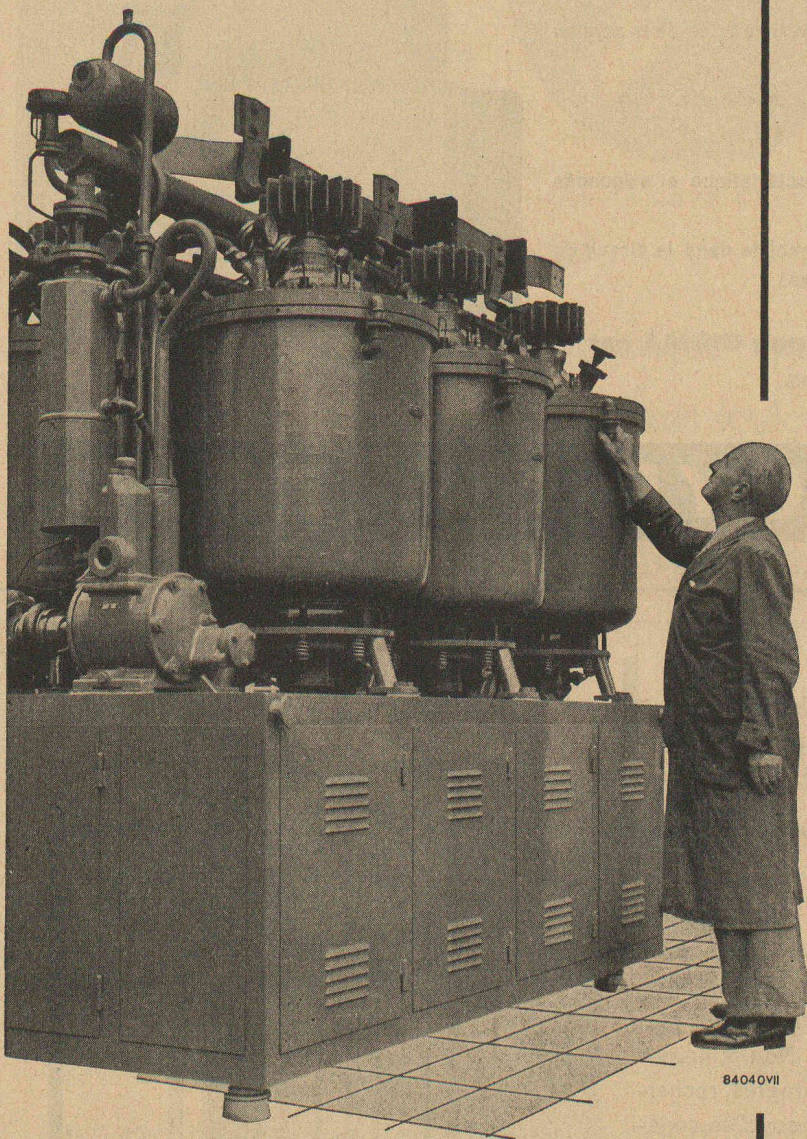
Löwenstrasse 11



VITRAGES BÉTON, SIMPLES OU DOUBLES

GÉTAZ ROMANG ECOFFEY S.A.

FOIRE SUISSE D'ÉCHANTILLONS BALE, 8-18 MAI 1954



84040VII

HALLE 3 STAND 781

Groupe de six mutateurs mono-anodiques ayant une puissance de 4000 kW

Moteurs normaux de diverses puissances et exécutions

Moteurs stop

Moteurs triphasés à collecteur

Moteur tournant à 70 000 t/min

Moteur à arbre creux

Appareillage électrique industriel

Tableau à haute tension avec appareillage pouvant être tiré en avant

Commandes électroniques

Divers équipements à vitesse réglable

Générateur haute fréquence avec machine pour la trempe de petits arbres

Installation de télécommande

HALLE 6 STAND 1582

Groupe convertisseur de soudage

Transformateurs de soudage

Tête automatique de soudage à l'arc

Machines à souder par points et à la molette

Stand en plein air 3715 près de la Halle 9

(Isteinerstrasse)

Petite locomotive Diesel-électriques pour entreprises industrielles

Foire du bois Halle 8 b

Opérations de chauffage de bois au moyen de courant à haute fréquence

Modèle normalisé d'un groupe de six mutateurs monoanodiques, puissance 4000 kW

S. A. BROWN, BOVERI & CIE, BADEN

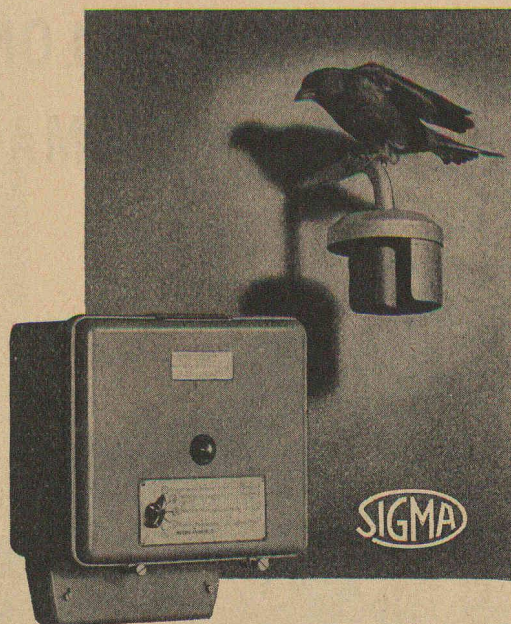
SIGMA Régulation automatique du chauffage central, sensible aux variations atmosphériques

La régulation automatique SIGMA présente les avantages suivants:

- Température ambiante constante, indépendante des variations de température extérieure, du vent, du rayonnement solaire, etc.
- Sonde extérieure (déperditeur) de dimensions réduites, en métal inoxydable.
- Parasoleil réglable sur cette sonde.
- Sonde d'applique d'encombrement réduit, pouvant être montée sans vidange.
- Installation électrique simple (ligne à courant faible reliant les deux sondes au régulateur central).
- Sélection par un seul bouton des différents régimes de chauffe.
- Maintien automatique du régime choisi.
- Utilisation universelle et adaptation aisée aux caractéristique et exigences de chaque bâtiment.
- Grande sécurité d'exploitation, car aucun contact mobile dans le circuit de mesure et aucune lampe électronique ne sont utilisés.

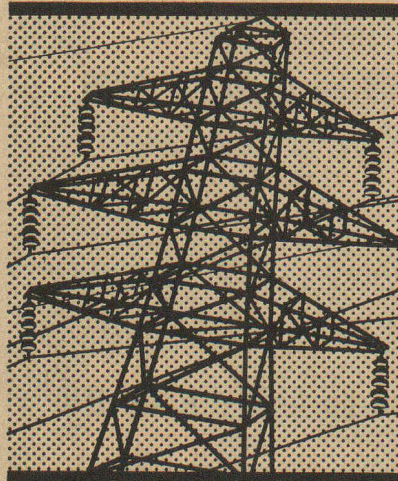
Grâce à ces avantages, l'appareillage SIGMA est amorti en peu de temps.

In 2750 f



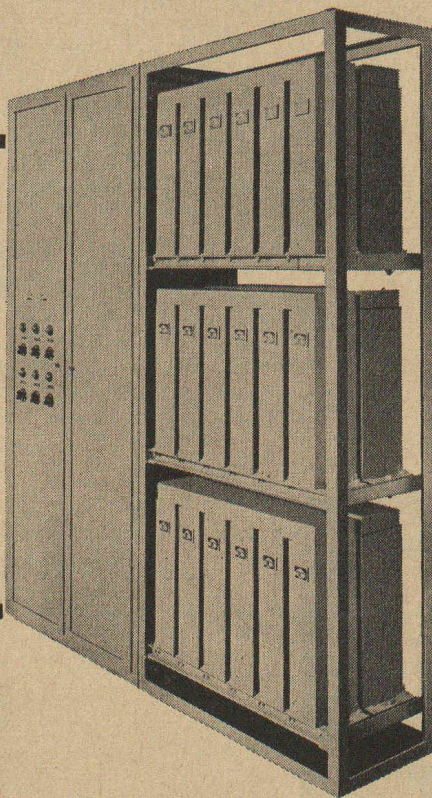
LANDIS & GYR SA. ZOUG

Condensateurs pour l'amélioration du facteur de puissance de réseaux électriques.



Nous construisons des installations avec réglage automatique ou commande manuelle. Nos principes sont : progrès, recherches, nouvelles constructions, livraisons rapides et bienfacture

CONDENSATEURS
FRIBOURG SA



Installation automatique
Puissance 240 kVar, tension de service 380 V~



ALEXANDRE CLAVEL

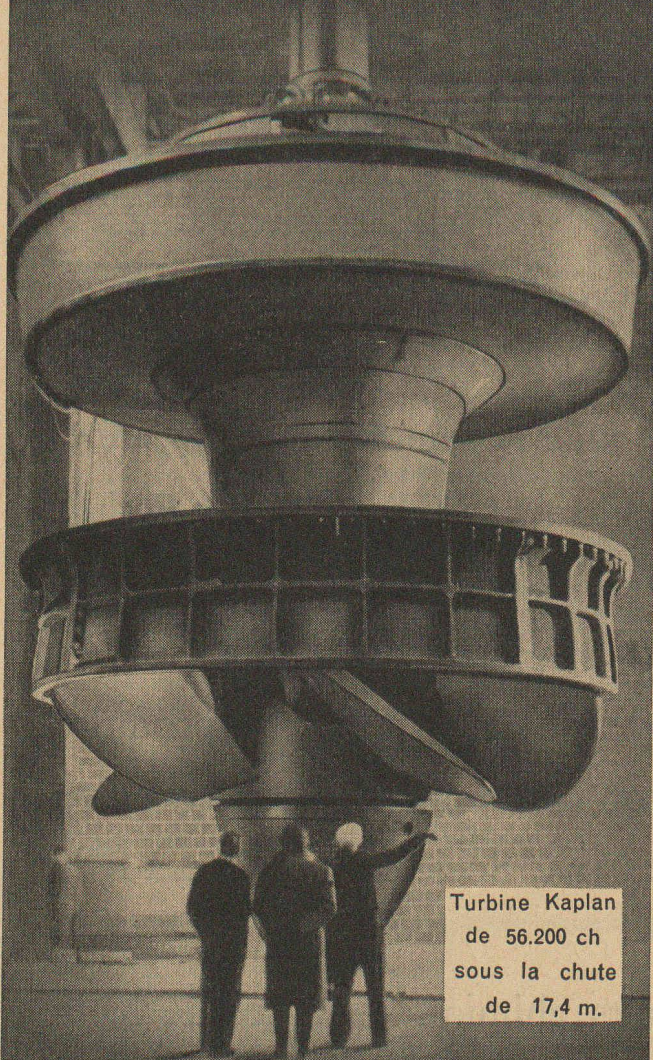
LES débuts de l'industrie chimique moderne remontent à 1856, année où un étudiant anglais, âgé de 18 ans seulement, William Henry Perkin, découvrit le premier colorant d'aniline, la Mauvéine.

Alexandre Clavel, teinturier sur soie, originaire de Lyon, fut un des premiers à exploiter industriellement cette découverte, et à produire, à Bâle, des couleurs à base de goudron de houille. La modeste entreprise de Clavel donna naissance à la CIBA, Société Anonyme, à Bâle, centre d'une organisation mondiale.

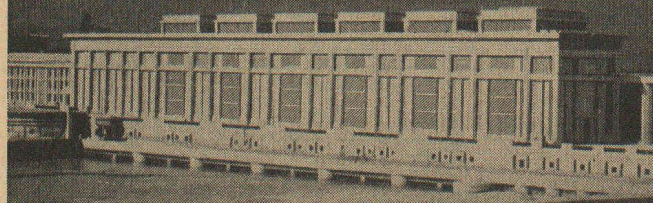
Outre des colorants et des produits chimiques textiles de haute qualité, la CIBA fabrique aujourd'hui des remèdes de valeur, des matières plastiques et des agents anti-parasitaires. Les réalisations CIBA ont été adoptées partout où la clientèle est particulièrement exigeante en matière de qualité. Elles contribuent de la sorte à assurer dans le monde entier le bon renom de l'industrie suisse.

C I B A

TURBINES HYDRAULIQUES



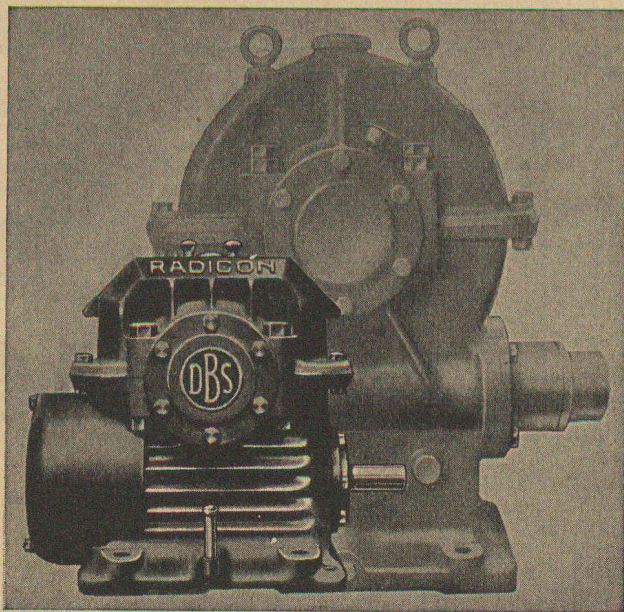
Turbine Kaplan
de 56.200 ch
sous la chute
de 17,4 m.



CHARMILLES

ATELIERS DES CHARMILLES S.A.
GENÈVE

LES RÉDUCTEURS A VIS SANS FIN RADICON



Encombrement et Frais réduits
Meilleur rendement - Sécurité

En stock chez

W. EMIL KUNZ - ZURICH 27
Gotthardstr. 21 - Tél. (051) 25 29 10



WICO URINOIR

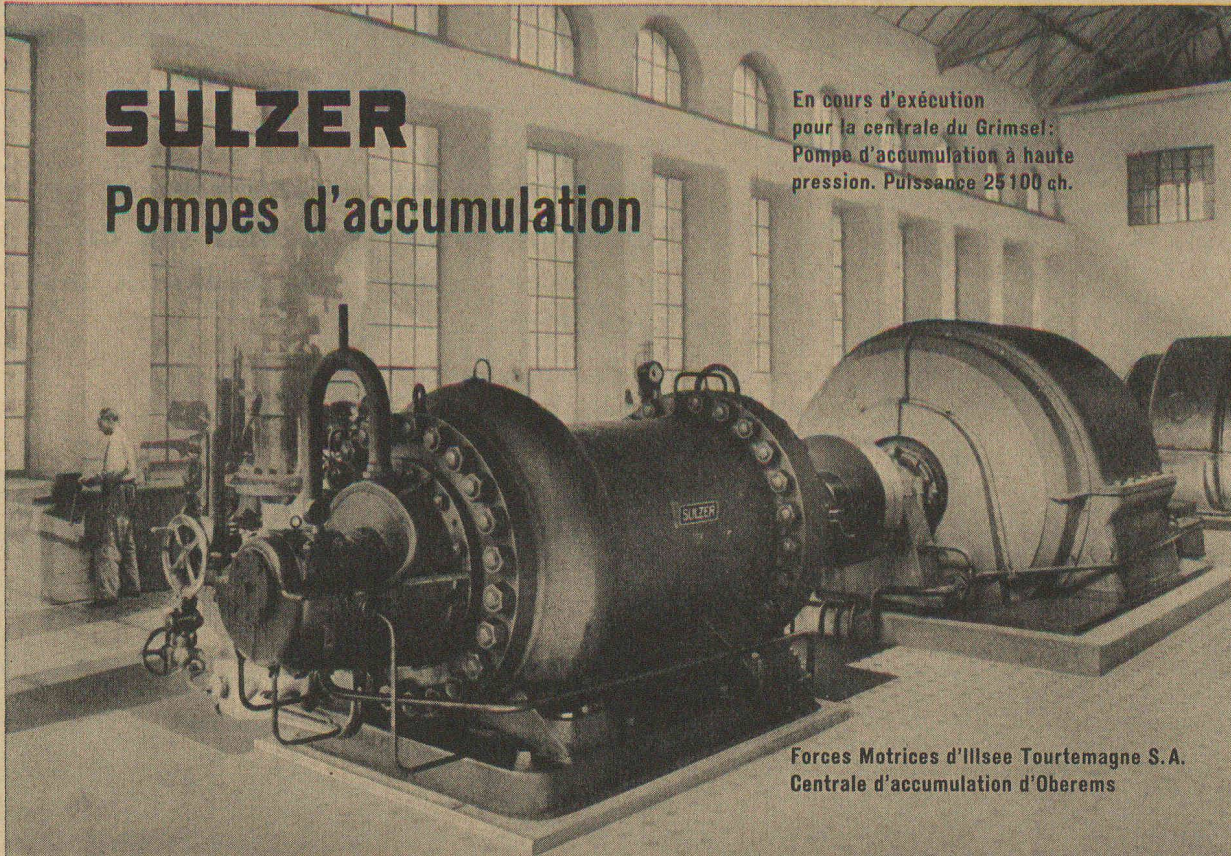
présentable
sans danger de gel
résistant
inodore
durable

Hilbert & Co, Zurich 3
Zentralstr. 77 — Tél. (051) 33 71 05

SULZER

Pompes d'accumulation

En cours d'exécution
pour la centrale du Grimsel:
Pompe d'accumulation à haute
pression. Puissance 25 100 ch.



Forces Motrices d'Ilsee Tourtemagne S.A.
Centrale d'accumulation d'Oberems

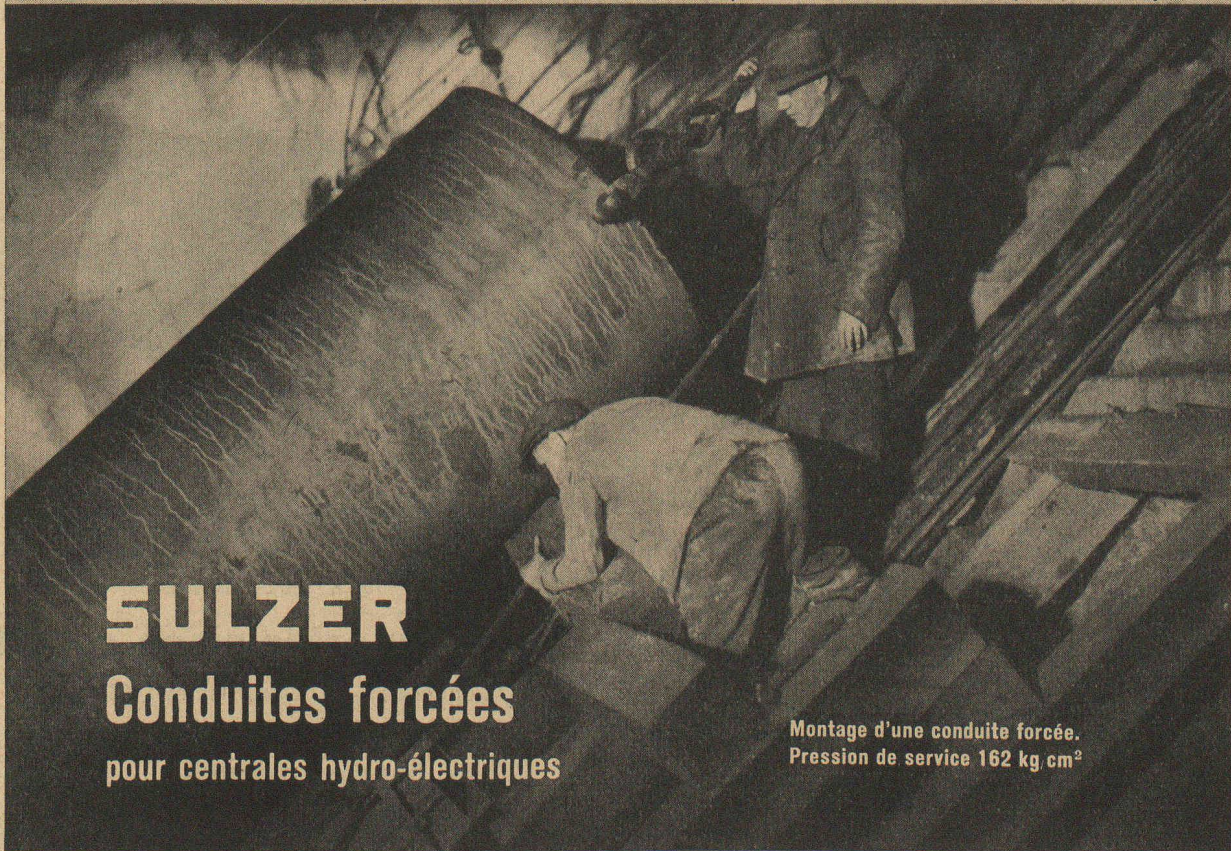
SULZER FRÈRES, SOCIÉTÉ ANONYME, WINTERTHUR (SUISSE)

SULZER

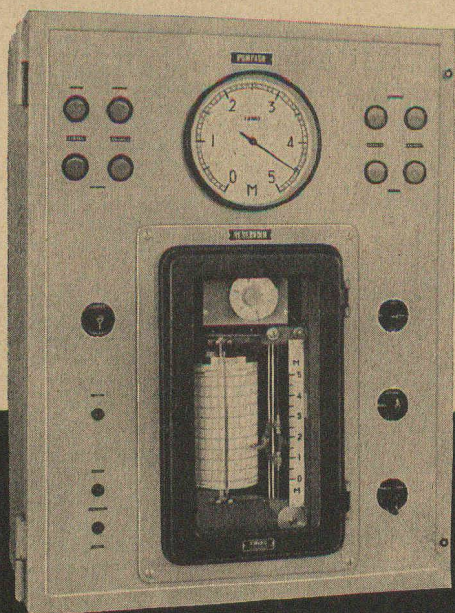
Conduites forcées

pour centrales hydro-électriques

Montage d'une conduite forcée.
Pression de service 162 kg/cm²



LIMNIMETRES - LIMNIGRAPHES



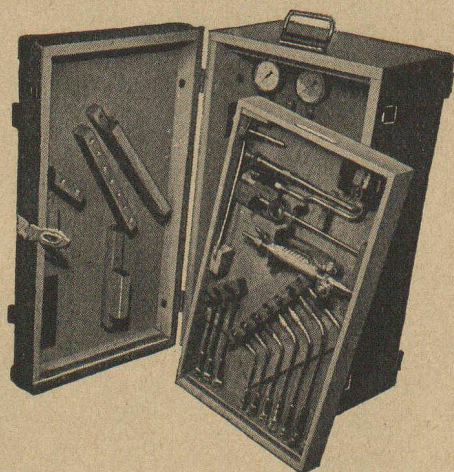
Installations limnimétriques complètes avec enregistrement et télécommande, pour stations de pompage, usines hydro-électriques, réservoirs, etc.

Rendez-nous visite à la
Foire de Bâle HALLE II - STAND 396

FAVAG

Fabrique d'appareils électriques S.A.
NEUCHÂTEL

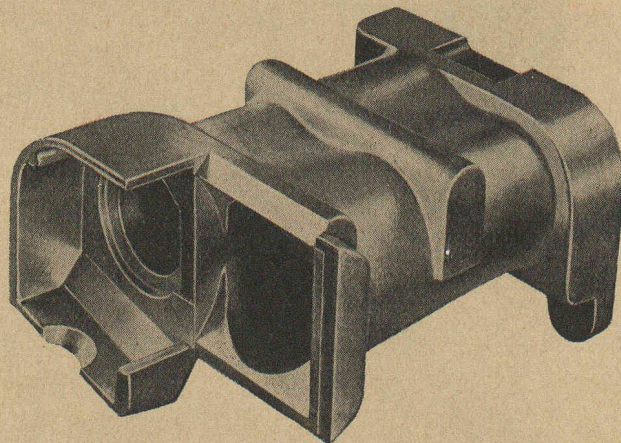
FAVAG
S. 147



Tout pour l'autogène

**Usines
d'Oxygène & d'Hydrogène S. A.
Lucerne**

FOIRE SUISSE A BALE
Halle IV Stand 1502



MÉTAL LÉGER

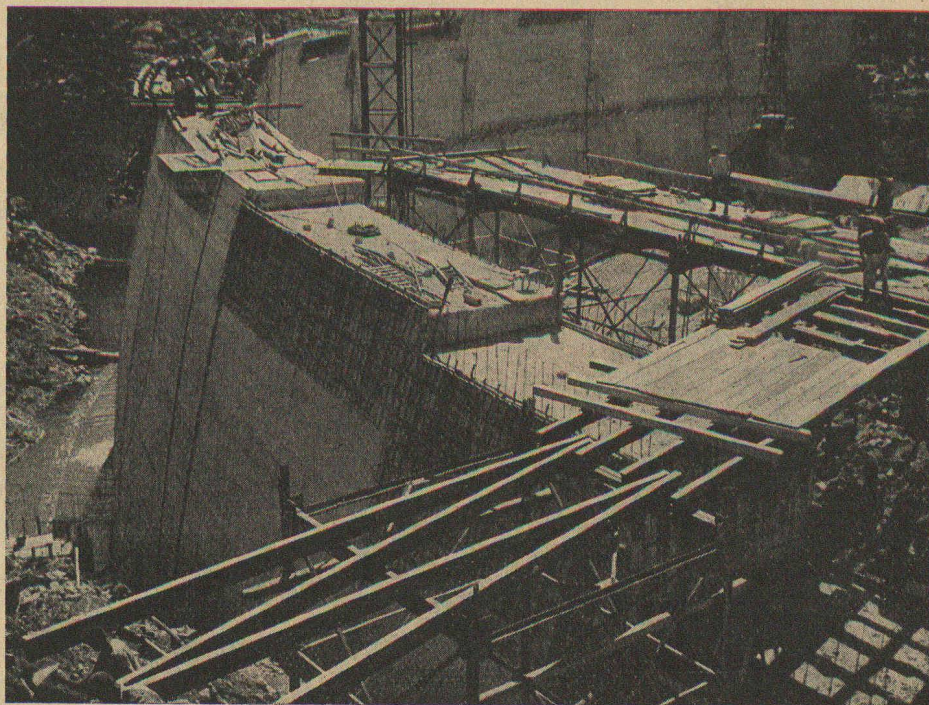
50 années d'expérience

Fonte au sable ou en coquilles

Fonderies : Tél. Gontenschwil (064) 6 53 42

Tôles, bandes, disques
profilés, tubes, fils
Pièces pressées à chaud } Tél. Menziken
(064) 6 16 21

ALUMINIUM S. A. MENZIKEN
(ARGOVIE)



Barrage de Publino
(Falck, Milan)

FRIOPLAST

l'adjuvant du béton de haute qualité

Barrages en béton au FRIOPLAST :

Barrages d'Aussois, de Bioge, de Goul, de Couesque, de Gréziolles, de Séchienne, de l'Arly, de Pannessièrre, de Luzech, de Bort (tous ouvrages de l'Electricité de France), barrage de Kouribga (Ponts et Chaussées, Afrique du Nord), barrage de Margaritzen (Tauernkraftwerke, Autriche), barrages de Möll et Mooserboden (TKW, Autriche), barrages de Weissee-Nord et Weissee-Sud (Chemins de fer autrichiens), barrage de Thurnberg-Wegscheid (Newag, Vienne), Centrale de Dobra-Krumau (Newag, Vienne), barrage de Drossen (TKW, Autriche), barrage du Weissenbach (Kelag, Kärnten), barrage de Valle sul Boite (SADE, Venise), barrage de Pezze di Moena (STE, Bozen), barrage de Gramolazzo (SIAT, Florence), barrage de Barcis (SADE, Venise), barrage Del Corlo (SIIA, Feltre), barrage de Val Soera (AEM, Turin), barrage de Forte Buso (Smirrel, Feltre).



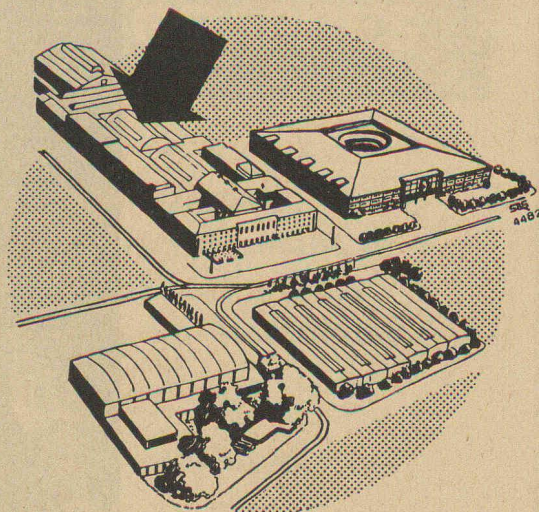
GASPARD WINKLER & C^{ie}

FABRIQUE DE PRODUITS POUR LA CONSTRUCTION A ZURICH-ALTSTETTEN

Bureau technique : E. PAILLEX, ing. E.P.F., LAUSANNE, Case-Ville — Téléphone 26 08 13

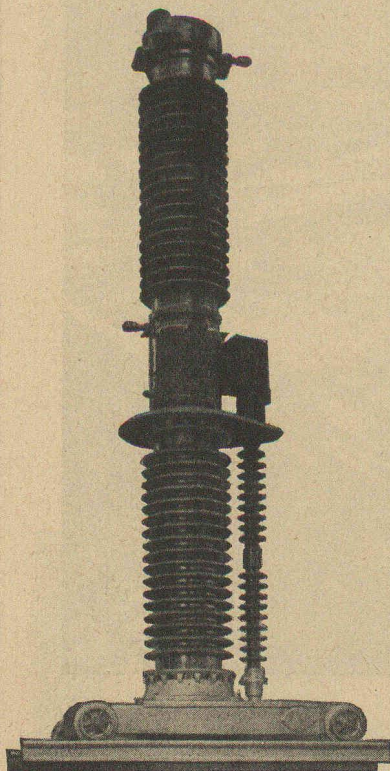
Muba 1954

Le stand
de Sprecher & Schuh
est maintenant dans la
Halle III (Stand 731)



Nous présentons :

- Disjoncteurs-orthojecteurs 110 kV
- Transformateur de tension 150 kV
- Sectionneur rotatif pour l'extérieur 220 kV
- Poste-bloc
- Appareillage basse tension

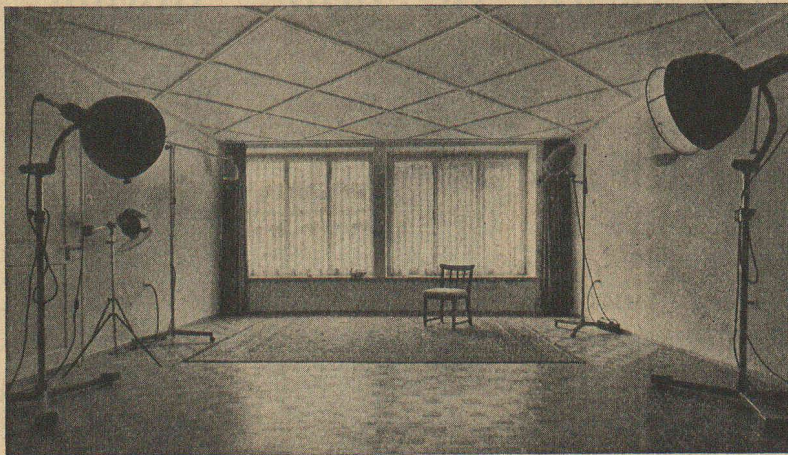


Disjoncteur-orthojecteur

S&S
4437



Sprecher & Schuh S.A. Aarau



Panelec

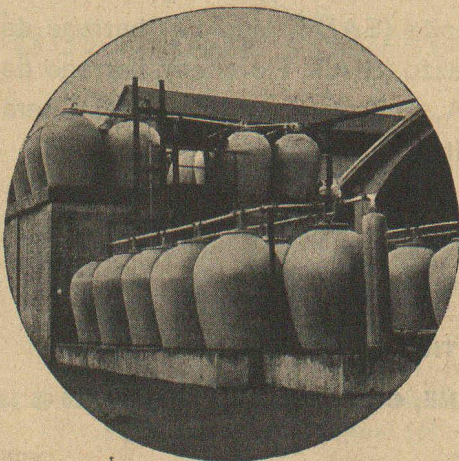
Chauffage électrique par rayonnement

Marterey, 1

LAUSANNE

Offres sans engagement

21 26 53



Récipients — Appareils — Tuyauteries — Revêtements
en grès garanti anti-acide

- Grès chimique très résistant aux acides.
- Embrachite résistant aux variations de température.
- Thermosile à haute conductibilité thermique.
- Embrite pour isolateurs électriques et articles à haute résistance mécanique.
- Grès ordinaire pour le bâtiment et l'agriculture.

Fabrique de grès d'Embrach S.A.

pour canalisation et industrie chimique

Embrach (Zurich)

Tél. (051) 96 23 21



REGULATEURS

pour installations de chauffage

assurant le réglage de température d'échangeurs de chaleur à vapeur ou eau chaude



SAUTER

Fr. Sauter S.A., fabrique d'appareils électriques, Bâle

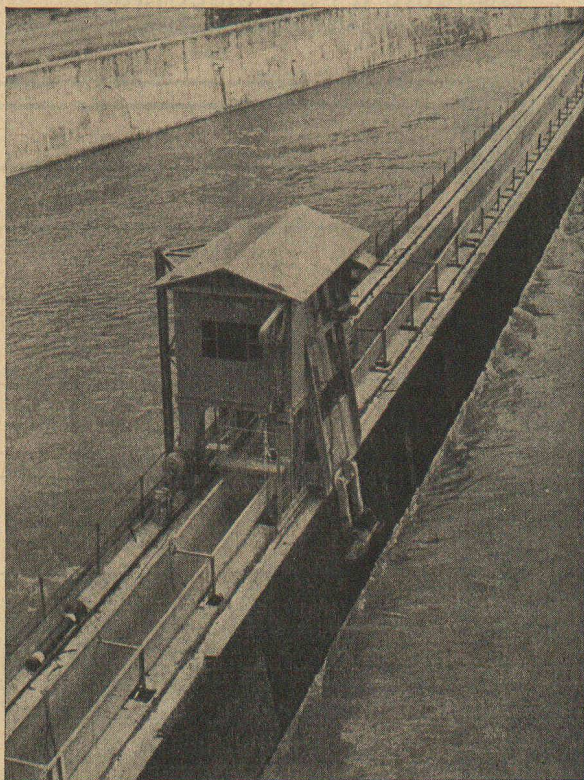


Platina

LUXRAM

OPALES

S. A. LUMIÈRE GOLDAU
Tél. 041 / 61777



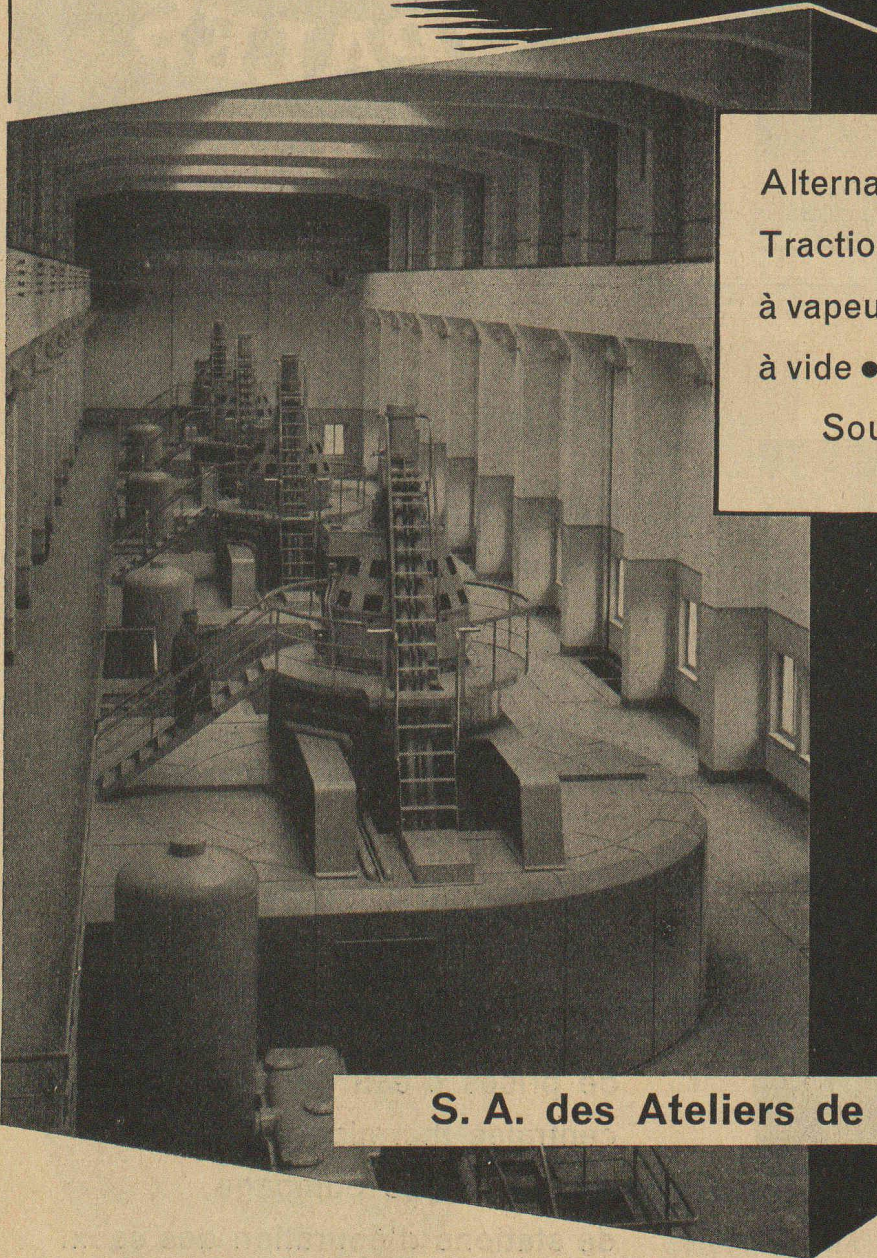
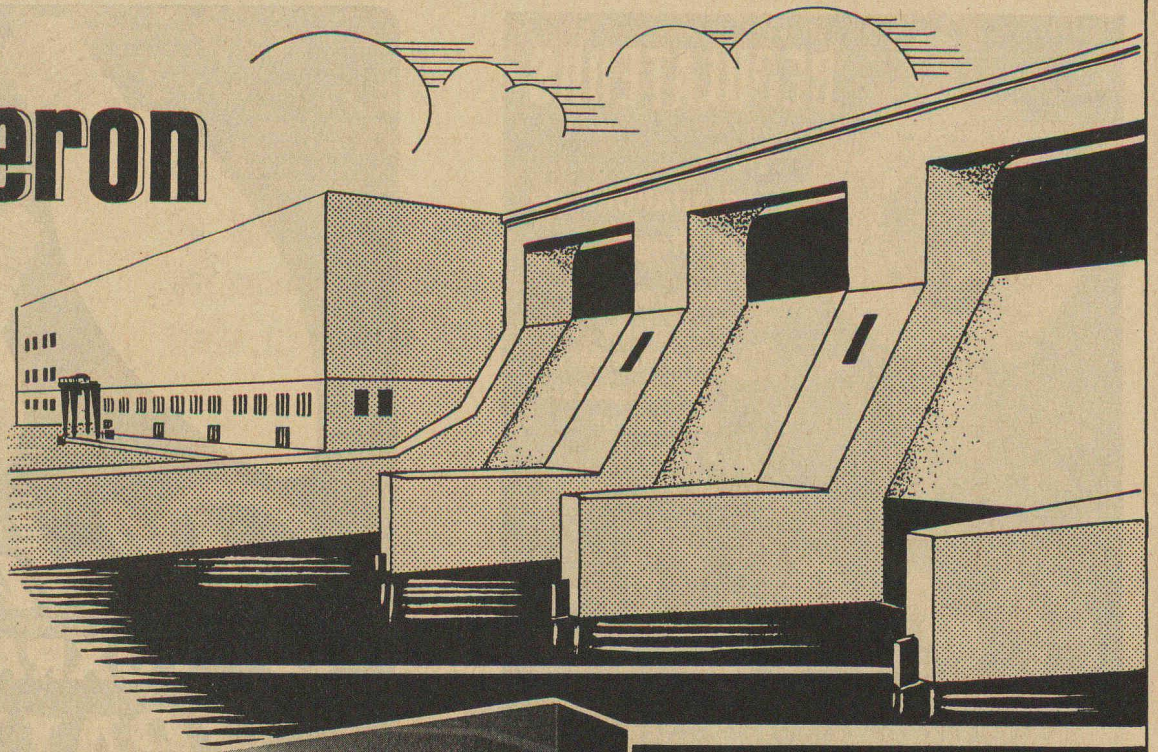
Ateliers de Constructions

JONNERET S. A.

GENÈVE

Râteaux mécaniques
et
appareils dégrilleurs
pour le nettoyage des grilles :
d'usines hydrauliques,
de prises d'eau pour
centrales thermiques,
de stations de pompage,
de stations d'épuration des eaux.

Sécheron



Alternateurs • Transformateurs
Traction électrique • Redresseurs
à vapeur de mercure sans pompes
à vide • Régulateurs automatiques
Soudure à l'arc électrique

S. A. des Ateliers de Sécheron - Genève

Pendant la **FOIRE DE BALE**
visitez nos stands **742 — Halle 3** (matériel électrique) et **1526 — Halle 6** (matériel de soudure)