

Objektyp: **Advertising**

Zeitschrift: **Bulletin technique de la Suisse romande**

Band (Jahr): **80 (1954)**

Heft 23

PDF erstellt am: **18.09.2024**

Nutzungsbedingungen

Die ETH-Bibliothek ist Anbieterin der digitalisierten Zeitschriften. Sie besitzt keine Urheberrechte an den Inhalten der Zeitschriften. Die Rechte liegen in der Regel bei den Herausgebern. Die auf der Plattform e-periodica veröffentlichten Dokumente stehen für nicht-kommerzielle Zwecke in Lehre und Forschung sowie für die private Nutzung frei zur Verfügung. Einzelne Dateien oder Ausdrucke aus diesem Angebot können zusammen mit diesen Nutzungsbedingungen und den korrekten Herkunftsbezeichnungen weitergegeben werden. Das Veröffentlichen von Bildern in Print- und Online-Publikationen ist nur mit vorheriger Genehmigung der Rechteinhaber erlaubt. Die systematische Speicherung von Teilen des elektronischen Angebots auf anderen Servern bedarf ebenfalls des schriftlichen Einverständnisses der Rechteinhaber.

Haftungsausschluss

Alle Angaben erfolgen ohne Gewähr für Vollständigkeit oder Richtigkeit. Es wird keine Haftung übernommen für Schäden durch die Verwendung von Informationen aus diesem Online-Angebot oder durch das Fehlen von Informationen. Dies gilt auch für Inhalte Dritter, die über dieses Angebot zugänglich sind.

Ein Dienst der *ETH-Bibliothek*
ETH Zürich, Rämistrasse 101, 8092 Zürich, Schweiz, www.library.ethz.ch

<http://www.e-periodica.ch>

BULLETIN TECHNIQUE DE LA SUISSE ROMANDE



SOMMAIRE

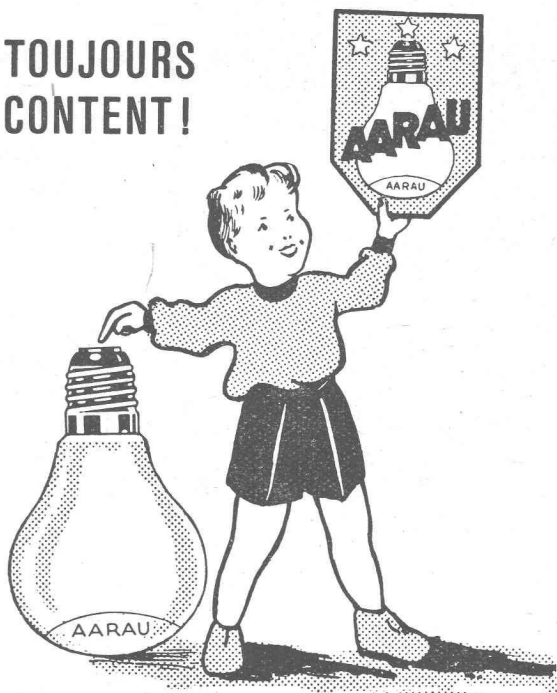
NOTES SUR UN NOUVEAU DISPOSITIF D'ESSAI DE TUYAUX SOUS
PRESSION HYDRAULIQUE — VISITE A LA CHUTE DU RHIN ET
AUX CHANTIERS DE L'USINE DE RHEINAU — PRODUCTION
D'ÉLECTRICITÉ PAR L'ÉNERGIE NUCLÉAIRE — DIVERS — BIBLIO-
GRAPHIE — CARNET DES CONCOURS — SERVICE DE PLACE-
MENT — DOCUMENTATION GÉNÉRALE — DOCUMENTATION DU
BATIMENT — INFORMATIONS DIVERSES



Détecteur portatif pour la mesure de rayonnements radio-actifs dans le terrain.
(Fabrication LANDIS & GYR S. A., Zoug).

Voir page 356 du présent numéro.

**TOUJOURS
CONTENT!**

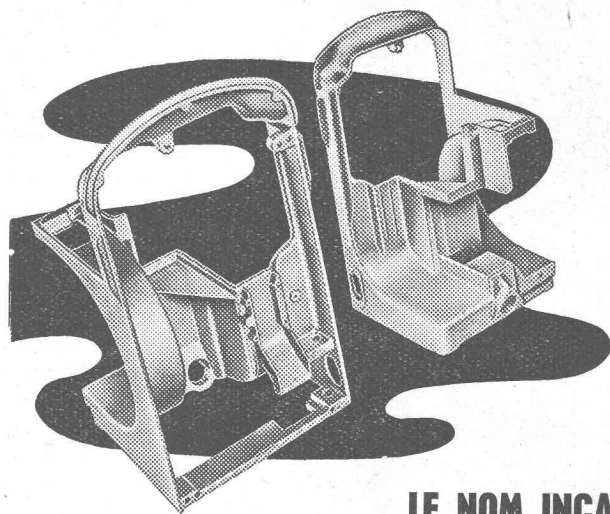


LAMPE „AARAU“

USINES DE LAMPES ÉLECTRIQUES AARAU S.A.

FONTE SOUS PRESSION

INCA



LE NOM INCA

représente plus de 30 ans d'expérience au service de
l'industrie suisse. Accordez-nous votre confiance.

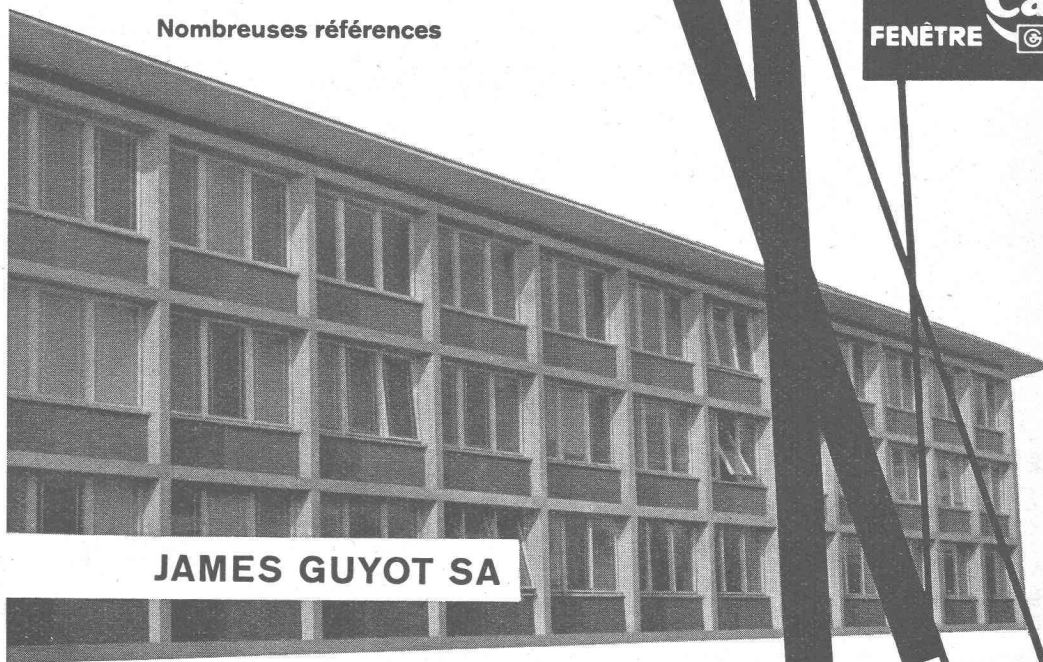
INJECTA S.A.

**USINES DE FONTE SOUS PRESSION
FABRIQUE D'APPAREILS**

TEUFENTHAL / ARG.

TÉL. (064) 3 82 77

- Lumière maximum
- Aération rationnelle
- Store protégé entre les verres
- Nettoyage simplifié
- Nombreuses références



JAMES GUYOT SA

La Tour de Peilz, 021 / 5 51 85

Carda
FENÊTRE GUYOT

Suisse allemande: ERNST GOHNER AG ZÜRICH

Ecole primaire
de Renens

F. Gilliard, Arch.



Les burins de tour
 garantissent un rendement
 supérieur constant

Faites confiance au spécialiste et à son
 expérience de plusieurs décades

EDOUARD IFANGER, USTER Tél. (051) 96 92 60



**ÉCHAFAUDAGES TUBULAIRES
 EN ACIER ET MÉTAL LÉGER**

**ECHAFAUDAGES EN UNITÉS
 « ULTRA-RAPIDE »**

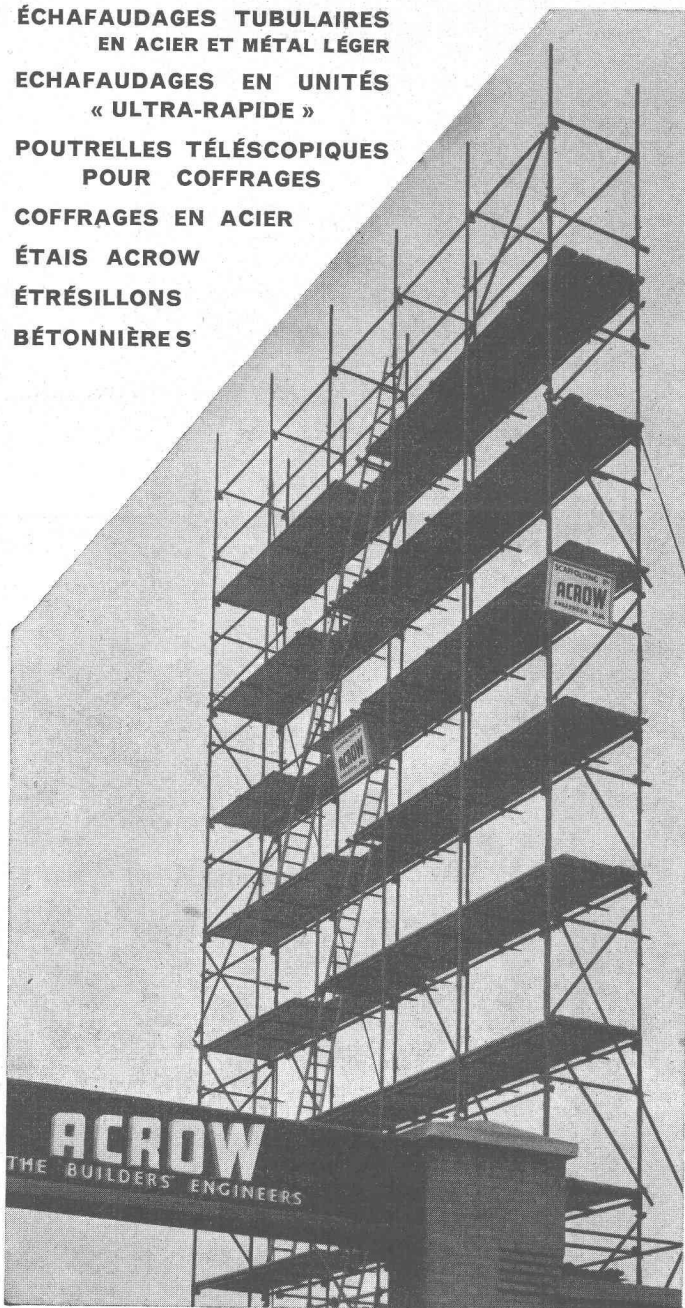
**POUTRELLES TÉLÉSCOPIQUES
 POUR COFFRAGES**

COFFRAGES EN ACIER

ÉTAIS ACROW

ÉTRÉSILLONS

BÉTONNIÈRES



- Assurances Accidents
- Responsabilité civile
- Automobiles, Casco,
- Vol et Cautionnements

- Assurances de garantie
 pour entrepreneurs

A. BANGERTER & CIE SA LYSS ☎ 032 84123
 Dép. outillage pour la construction Fabrique de produits en ciment

DOCUMENTATION DU BATIMENT

CENTRE NATIONAL SUISSE / BIBLIOTHÈQUE NATIONALE SUISSE, BERNE

728.84 (494.5)

Brivio, P. ; Ponti, F., arch. : Maison « Campagna », près de Bellinzona. (*Haus « Campagna » bei Bellinzona.*) 3 fig., Werk 41 (1954) 6, p. 202.

Maison sur rez-de-chaussée exécutée presque entièrement par son propriétaire, un maçon. Trois chambres à coucher, living et services.

Suisse, Ecole d'architecture de l'Université de Genève, 1954 N° 110.

728.84 (494.5)

Brivio, P. ; Ponti, F., arch. : Groupe de maisons « Isola Bella », à Ravecchia. (*Häusergruppe « Isola Bella » in Ravecchia.*) 9 fig., Werk 41 (1954) 6, p. 200-201.

A) Maison pour une famille. B) Deux autres pour deux logements chacune. Plan A : carré sur un étage ; plan B : rectangulaire sur deux étages.

Suisse, Ecole d'architecture de l'Université de Genève, 1954, N° 111.

728.84 (494.5)

Camenzind, A., arch. : Maison de vacances à Cademario. (*Wohnhaus in Cademario.*) 11 fig., Werk 41 (1954) 6, p. 194-196.

Maison de vacances pour une famille et ses hôtes. Deux appartements et trois chambres d'amis. Grande pièce commune. Construction briques et bois. Couvertures à un pan sur chaque aile.

Suisse, Ecole d'architecture de l'Université de Genève, 1954, N° 112.

728.84 (494.44)

Camenzind, A., arch. : Maison d'habitation à Monthey, Valais. (*Wohnhaus in Monthey, Wallis.*) 9 fig., Werk 41 (1954) 6, p. 196-197.

Deux ailes (séjour et nuit) bien différenciées. Living sur deux étages (cour des repas à l'étage supérieur). Coupe adaptée à un terrain très raide.

Suisse, Ecole d'architecture de l'Université de Genève, 1954, N° 113.

729.25

Chavan, A. : Données sur la construction des escaliers. 3 fig., Habitation 26 (1954) 7, p. 9-11.

Les règles du balancement hélicoïdal. Les limons, rampes et mains courantes.

Suisse, Ecole d'architecture de l'Université de Genève, 1954, N° 114.

727.1 (494.42)

Brera, G. ; Waltenspühl, P., arch. : Ecole enfantine du Parc Geisendorf. 10 fig., Werk 41 (1954) 3, p. 98-100.

Six classes enfantines, salle de jeu, hall, préau couvert, salle des maîtres en deux ailes ou angle obtus. Eclairage bilatéral, décoration du sol du peintre Philippe, grands soins apportés aux perfectionnements techniques d'éclairage, d'isolation, etc.

Suisse, Ecole d'architecture de l'Université de Genève, 1954, N° 115.

725.39

Brauning, F. ; Leu, H. F. ; Dürig, A., arch. : Nouvelles installations portuaires à Bâle sur le Rhin. (*Neubauten im Basler Rheinhafen.*) 8 fig., Werk 41 (1954) 7, p. 278-280.

Grand silo en béton armé. Quais de déchargement couverts en béton précontraint, système en profondeur.

Suisse, Ecole d'architecture de l'Université de Genève, 1954, N° 116.

727.1

Brunner, F. : Locaux modernes pour écoles secondaires. (*Zeitgemässe Schulräume für die Sekundarschule.*) Werk 41 (1954) 3, p. 74-75.

L'école secondaire est encore peu favorisée. Souhaits : sièges mobiles, scène dans salle commune, locaux de travail, etc. Suisse, Ecole d'architecture de l'Université de Genève, 1954, N° 117.

725.4

Danzeisen, H. ; Voser, H., arch. : Extension de la fabrique d'élastiques de Gossau. (*Erweiterungsbau der Gummibandweberei AG. Gossau, St. Gallen.*) 5 fig., Werk 41 (1954) 7, p. 288.

Grande halle couverte de sheds formés d'arcs partant du sol et vitrés. Arcs métalliques reliés par voile mince de béton armé.

Suisse, Ecole d'architecture de l'Université de Genève, 1954, N° 118.

727.1 (494.34)

Del Fabro, E., arch. : Ecole primaire « Untermoos » à Zurich. (*Primarschule « Untermoos » in Zürich.*) 4 fig., Werk 41 (1954) 3, p. 91.

Une aile de classe à éclairage bilatéral sur deux étages, une aile de travaux manuels, une salle de chant, une salle de gymnastique autour d'une cour rectangulaire.

Suisse, Ecole d'architecture de l'Université de Genève, 1954, N° 119.

727.1 (494.32)

Les écoles à éclairage bilatéral du canton de Soleure. (*Schulbauten mit zweiseitiger Belichtung in Kanton Solothurn.*) 10 fig., Werk 41 (1954) 3, p. 94-96.

Un escalier toutes les deux classes permet l'éclairage bilatéral des écoles sur deux étages. Autre projet à classes opposées avec double éclairage sur l'étage.

Suisse, Ecole d'architecture de l'Université de Genève, 1954, N° 120.

725.5 (494.26)

Egeler, E., arch. : Rénovation du sanatorium bâlois de Davos. (*Ausbau der Basler Heilstätte, Davos.*) 13 fig., Werk 41 (1954) 5, p. 162-165.

Rénovation intérieure, surélévation et changement de toit. Nouvelle maison pour le personnel (entièrement en bois) et divers autres aménagements.

Suisse, Ecole d'architecture de l'Université de Genève, 1954, N° 121.

725.5 (494.44)

Ellenberger, J. ; Perraudin, A., arch. : Le nouveau sanatorium bernois à Montana. (*Die neue Bernische Volksheilstätte in Montana.*) 10 fig., Werk 41 (1954) 5, p. 157-161.

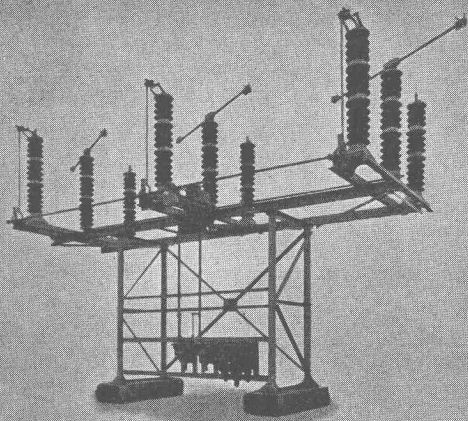
Nouvelle aile de cinq étages (290 lits). Construction en béton armé et murs porteurs de pierre. Grand soin apporté à la décoration.

Suisse : Ecole d'architecture de l'Université de Genève, 1954, N° 122.

728.3 (494.43)

Gabus, R. ; Dubois, B., arch. : La tour du Casino de La Chaux-de-Fonds. 3 fig., Kugler Revue 15 (1953) 2, p. 1-3. Tour préfabriquée à partir du rez-de-chaussée. Détail de l'opération. Contreventement assuré par noyau central coulé sur place (béton armé) et chape de plancher.

Suisse, Ecole d'architecture de l'Université de Genève, 1954, N° 123.



SECTIONNEURS ROTATIFS CMC

pour haute tension jusqu'à 220 kV, intensité 400 et 600 A, manœuvrables par commande manuelle, par moteur électrique ou par l'air comprimé.

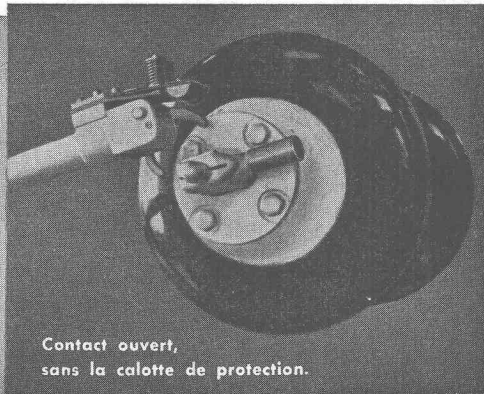
CMC CHARLES MAIER & CIE

Fabrique d'appareils électriques et d'installations de distribution

SCHAFFHOUSE

TEL. 053 56131

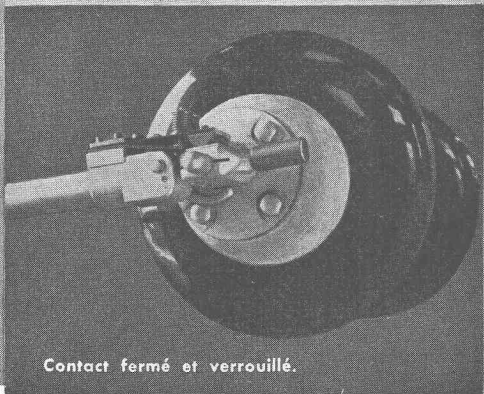
BUREAU LAUSANNE TELEPHONE 021 22 72 22



Contact ouvert, sans la calotte de protection.

Un verrouillage ingénieux exclut l'ouverture spontanée des contacts.

Forte pression de contact mais faible sollicitation mécanique des colonnes d'isolateurs.



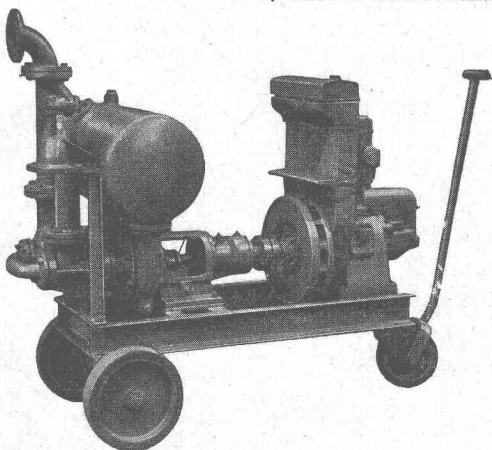
Contact fermé et verrouillé.

Pompes pour Entrepreneurs

à amorçage automatique, sans soupapes
Système Lauchenaer

Hauteur d'aspiration jusqu'à 9 mètres

ACHAT ET LOCATION



Débîts de 1 à 500 litres/seconde. — Pas de soupape de pied, ni de clapet dans la tubulure d'aspiration. — Aucune pompe à vide de secours. — Réamorçage automatique immédiat, même si de l'air est entré dans le tuyau d'aspiration. — Pas de surfaces de contact à frottement et s'usant; par conséquent pas de contre-temps même pour l'élévation de la boue, du sable ou du gravier.

Ateliers de Construction s/ Sihl A. Zurich

Fondés en 1871

Tél. (051) 23 35 14

Ernst URINOIRS

- PROCÉDÉ DE DÉSINFECTION A SEC
- NETTOYAGE FACILE ET SIMPLE
- ABSOLUMENT INODORE



F. ERNST, ING. AG. ZÜRICH

Weststr. 50/52 Telefon (051) 33 60 66

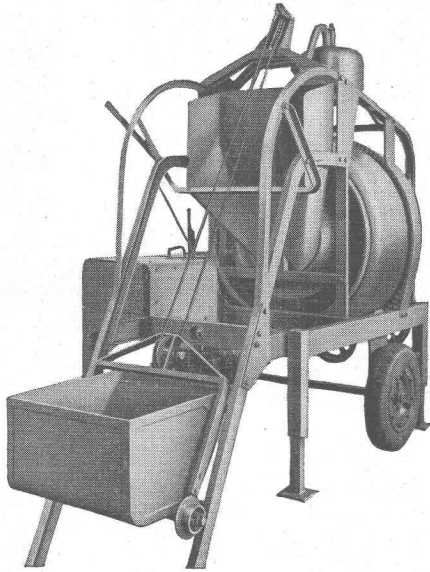
Les plus RECOMMANDÉS
Les plus RENOMMÉS
Les plus ÉPROUVÉS

Pour les COMMUNES
Pour les USINES
Pour les RESTAURANTS

Adaptation facile à n'importe quelle situation

Notre bétonnière à mélange rapide

**RACO - de ROLL 180 litres
vous offre tout avantage !**



Service et entretien très simples — Travail économique, usure minime — Machine s'adaptant à tout chantier — Service garanti pour pièces de rechange

Débit extrêmement élevé avec d'excellentes caractéristiques de mélange

Et, avant tout : un prix très intéressant !

LIVRABLE
DU STOCK !

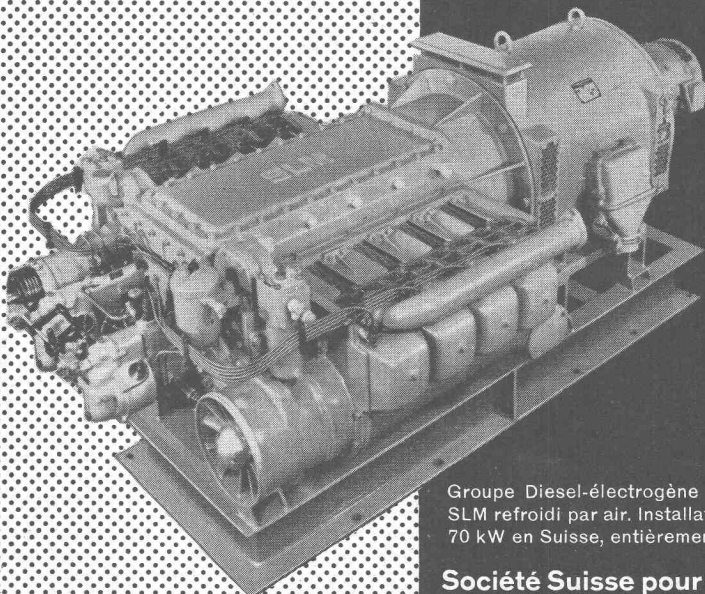
Robert Aebi & Cie AG SA **Zürich**

URANIASTRASSE 31/35 TEL. (051) 23 17 50

AU SERVICE DE L'ENTREPRENEUR DEPUIS 1881

2a

SLM



Moteurs Diesel

pour toutes les applications,
en particulier groupes de secours télécommandés, semi ou entièrement automatiques

Compresseurs de chantiers

avec entraînement électrique
ou par moteur Diesel

Groupe Diesel-électrogène de secours
SLM refroidi par air. Installation de
70 kW en Suisse, entièrement automatique.

**Société Suisse pour la Construction de Locomotives et de Machines
Winterthur**