

Objektyp: **Advertising**

Zeitschrift: **Bulletin technique de la Suisse romande**

Band (Jahr): **80 (1954)**

Heft 19

PDF erstellt am: **24.09.2024**

### **Nutzungsbedingungen**

Die ETH-Bibliothek ist Anbieterin der digitalisierten Zeitschriften. Sie besitzt keine Urheberrechte an den Inhalten der Zeitschriften. Die Rechte liegen in der Regel bei den Herausgebern.

Die auf der Plattform e-periodica veröffentlichten Dokumente stehen für nicht-kommerzielle Zwecke in Lehre und Forschung sowie für die private Nutzung frei zur Verfügung. Einzelne Dateien oder Ausdrucke aus diesem Angebot können zusammen mit diesen Nutzungsbedingungen und den korrekten Herkunftsbezeichnungen weitergegeben werden.

Das Veröffentlichen von Bildern in Print- und Online-Publikationen ist nur mit vorheriger Genehmigung der Rechteinhaber erlaubt. Die systematische Speicherung von Teilen des elektronischen Angebots auf anderen Servern bedarf ebenfalls des schriftlichen Einverständnisses der Rechteinhaber.

### **Haftungsausschluss**

Alle Angaben erfolgen ohne Gewähr für Vollständigkeit oder Richtigkeit. Es wird keine Haftung übernommen für Schäden durch die Verwendung von Informationen aus diesem Online-Angebot oder durch das Fehlen von Informationen. Dies gilt auch für Inhalte Dritter, die über dieses Angebot zugänglich sind.

Ein Dienst der *ETH-Bibliothek*  
ETH Zürich, Rämistrasse 101, 8092 Zürich, Schweiz, [www.library.ethz.ch](http://www.library.ethz.ch)

<http://www.e-periodica.ch>

# DOCUMENTATION GÉNÉRALE

## Matériaux, Energie

**BT 1946** 620.9 : 621.311 (494)  
*Perspectives de l'économie énergétique suisse.* H. NIESZ.  
 Bull. Ass. suisse Electr., 44 (1953) 26, 26 déc.,  
 p. 1073-1081, 8 fig.

Esquisse des perspectives d'avenir de l'économie énergétique en Suisse basée sur la statistique des dernières décades. Un graphique schématise l'énergie brute exploitée, son transport et ses transformations jusqu'à l'énergie utile absorbée : les pertes atteignent près de la moitié de l'énergie brute totale. Un résumé expose les résultats d'études effectuées pour déterminer la demande actuelle des agents énergétiques (charbon, huile minérale, gaz, bois, électricité) devant répondre aux besoins croissants. Le secteur « électricité » est examiné de plus près : l'aménagement des forces hydrauliques atteindra probablement bientôt le plafond des disponibilités et l'utilisation de l'énergie atomique devra être envisagée.

## Mécanique appliquée

**BT 1947** 621-592.5 : 621.135.51  
*Il nuovo freno per « alta velocità » dei rotabili delle F. S.*  
 M. FASOLI.  
 Ingegneria ferroviaria, 8 (1953) 10, oct., p. 685-692, 10 fig.

Description du nouveau frein pour vitesses élevées des véhicules des Chemins de fer italiens de l'Etat. L'élément principal est constitué par un interrupteur centrifuge qui, par l'intermédiaire d'un relais électropneumatique, subordonne au facteur vitesse l'action de l'appareillage pneumatique. Il a été ainsi possible d'adopter pour les grandes vitesses des pourcentages de freinage très élevés, de l'ordre de 200 %, sans que l'on ait à déplorer des irrégularités en service courant.

## Electrotechnique

**BT 1948** 621.313.32.011.3  
*Les réactances et autres constantes de la machine synchrone.*  
 Th. LAIBLE.  
 Bull. Oerlikon (1953) 300, oct., p. 59-71, 22 fig.

Exposé de la nature et des principales utilisations des diverses réactances et constantes de temps des machines synchrones. L'auteur traite successivement de la machine sans amortisseur, des machines à amortisseur, des charges asymétriques, des réactances des machines asynchrones, de la constante d'inertie, des exigences concernant la grandeur des réactances.  
 Bibliographie.

**BT 1949** 621.335.2 - 833.6 (63)  
*Les locomotives Diesel-électriques de la Compagnie du chemin de fer franco-éthiopien.*

F. CORBELLINI et E. M. KLINGELFUSS.  
 Rev. Brown Boveri, 40 (1953) 7, juillet, p. 247-259, 16 fig.  
 De septembre 1950 à février 1951, la Compagnie du chemin de fer franco-éthiopien a mis en service douze locomotives Diesel-électriques qui, en raison des conditions topographiques et climatiques particulières du pays, présentent plusieurs détails d'exécution et dispositifs de sécurité intéressants.  
 L'article cité les mentionne tant en ce qui concerne la partie mécanique et le moteur Diesel que l'équipement électrique.

## Génie

**BT 1950** 625.739.4  
*Der Sendlinger-Tor-Platz in München. Beispiel für die Leistungsberechnung eines grossstädtischen Verkehrsknotenpunktes.*  
 M.-E. FEUCHTINGER.  
 Strasse u. Autobahn, 4 (1953) 9, sept., p. 281-287, 12 fig.

Etude systématique de la meilleure solution à apporter au problème de la circulation en un point de conflit dans une grande ville : plans et données nécessaires, analyse du trafic, pronostics et diagnostic.

Application au cas d'une place de Munich où la circulation est particulièrement intense et où elle s'exerce en toutes directions.

## Divers

**BT 1951** 164 : 62  
*Les applications techniques de la logique.* M. TOUCHAIS.  
 Mém. Soc. Ing. civils France, 106 (1953) 7-9, juil.-sept.,  
 p. 393-426, 17 fig.

L'auteur montre les relations que l'on peut établir entre les conceptions de la logique et la technique du schéma électrique, relations qui reposent sur la notion de dualité. Il décrit ce nouveau chapitre des mathématiques appelé l'« algèbre des contacts » ou plus exactement « théorie de l'alternative », et passe en revue quelques applications : liaisons dans les systèmes bivalents, calcul des schémas de commutation, algèbre des serrures et des enclenchements.  
 Bibliographie.

## Protégez vos immeubles

avec **Arbezol-DDT-actif**

(PRODUIT GEIGY)

contre les

**VERS DU BOIS  
 FOURMIS  
 CHAMPIGNONS**

Demandez expertise gratuite  
 des charpentes et poutres

Prospectus et devis sans engagement

Agent général :

**L. GUGGISBERG**

CONSERVATION DU BOIS

Ancienne-Douane 1, LAUSANNE

Téléphone (021) 23 68 71



Pièce de charpente rongée  
 par les larves d'hylotrupe

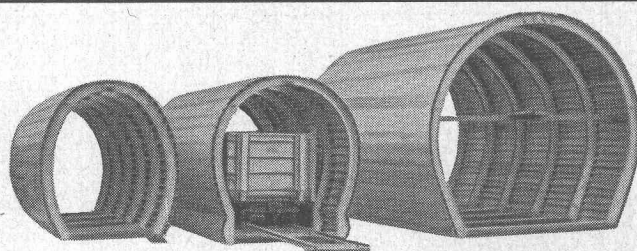
**BREVETS D'INVENTION  
 MARQUES - MODÈLES - EXPERTISES  
 TRADUCTIONS**

**EDMOND LAUBER**

Ingénieur diplômé de l'Ecole Polytechnique Fédérale  
 Ancien ingénieur chef-constructeur de la  
 Société Alsacienne de Constructions Mécaniques, à Belfort  
 Ex-professeur au Technicum du Locle  
 Membre de la Société Suisse de Chronométrie  
 et de la Société Chronométrique de France

RENDEZ-VOUS SUR PLACE

Av. Marc-Monnier 9 GENÈVE Tél. (022) 25 31 88



**COFFRAGE CINTRÉ**

EN ALLIAGE LÉGER

économise jusqu'à 50 % de main-d'œuvre

Le coffrage Aeberli se distingue par sa construction robuste et par sa grande simplicité. Le montage très facile et sûr de ses éléments, grâce à leur faible poids, permet de réaliser des économies considérables. Leur légèreté diminue les risques d'accidents. Les parois bétonnées sont irréprochables, car les cloisons lisses du coffrage Aeberli se juxtaposent naturellement.

**Alb. Aeberli Zurich 38**

ATELIERS DE CONSTRUCTION

Albisstrasse 62 Tél. (051) 45 13 28



Employez les escaliers mobiles  
brevetés et éprouvés

ESCALIER MOBILE BREVETÉ



Pratique Solide Avantageux  
Livraison rapide

Offres et prospectus auprès de

**E. FELDMANN & FILS**

CONSTRUCTIONS EN BOIS

LYSS (BE) Tél. (032) 8 41 84

COMPTOIR SUISSE Halle 9 Stand 944



## TUBES D'ACIER ANGLAIS

En stock chez les dépositaires :

**BRÜTSCH, RÜEGGER & Co, Zurich**

**KÜDERLI & Co, (anc. Baer & Co), Zurich et Bâle**

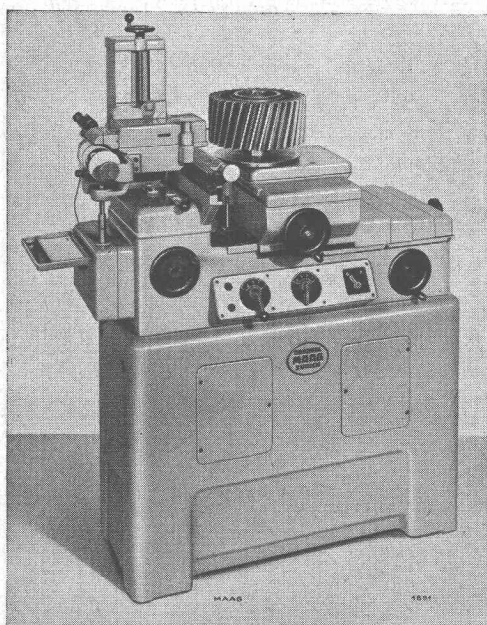
Agence générale :

**COURVOISIER & C<sup>o</sup> S. A.**  
BIENNE

Tél. 2 33 38

**T. I. (EXPORT) LTD., BIRMINGHAM**

(Organisation de vente pour l'exportation de seize usines  
anglaises de tubes en acier.)



## MAAG

### Machines à tailler les engrenages

à dentures droites et hélicoïdales.

### Machines à rectifier les engrenages

avec dispositif permettant la correction du pied et de  
la tête des flancs de dent.

### Appareils à mesurer et à contrôler

le pas, le profil, l'angle d'hélice, la concentricité et  
l'entre axe des engrenages.

A GAUCHE : Machine à contrôler les engrenages, type PH-60 pour dentures droites  
et hélicoïdales, jusqu'à 600 mm de diamètre.

**S. A. DES ENGRENAGES MAAG ZURICH**

PERFECTA AG.  
BERN

**LASSO**

**LASSO**

## LASSOTHENE

ruban isolant anglais à base de **polyéthylène**. Très grand pouvoir isolant,  
imperméable, même après un long  
stockage à l'humidité. **LASSOTHENE**  
est spécialement apprécié pour la tech-  
nique de haute fréquence. Livraison en  
couleurs lumineuses en rouleaux de  
25 mètres.

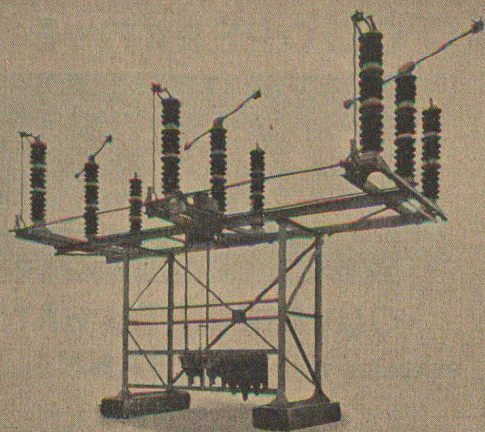
Nous vous remettons volontiers et sans  
engagement offres et échantillons.

**PERFECTA S. A. Berne**

Gerbergasse 27

Tél. (031) 2 28 32





## SECTIONNEURS ROTATIFS CMC

pour haute tension jusqu'à 220 kV, intensité 400 et 600 A, manœuvrables par commande manuelle, par moteur électrique ou par l'air comprimé.

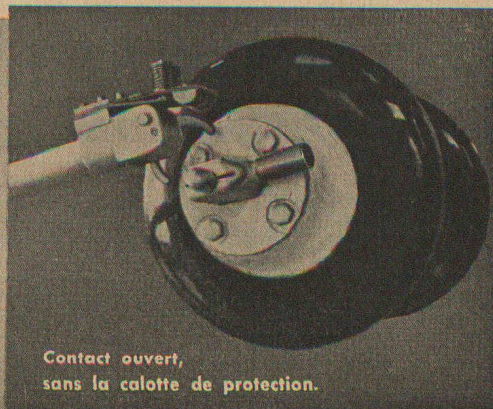
**CMC** CHARLES MAIER & CIE

Fabrique d'appareils électriques et d'installations de distribution

**SCHAFFHOUSE**

TEL. 053 56131

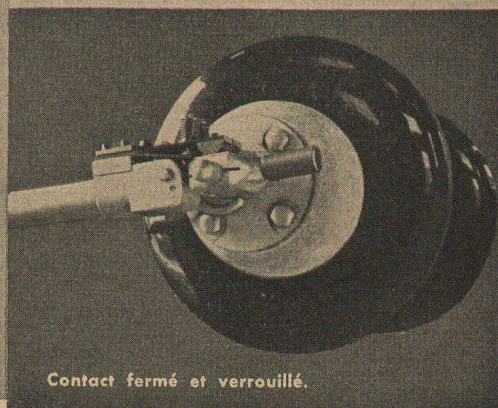
BUREAU LAUSANNE TELEPHONE 021 22 72 22



Contact ouvert,  
sans la calotte de protection.

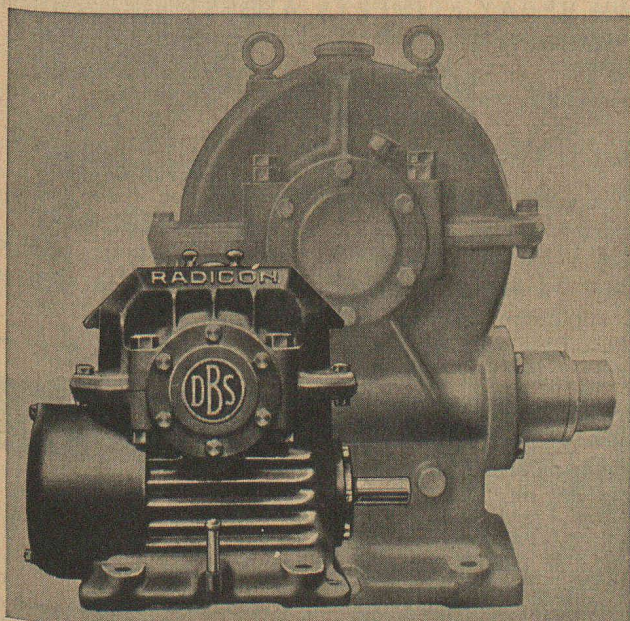
Un verrouillage ingénieux exclut l'ouverture spontanée des contacts.

Forte pression de contact mais faible sollicitation mécanique des colonnes d'isolateurs.



Contact fermé et verrouillé.

## LES RÉDUCTEURS A VIS SANS FIN RADICON



Encombrement et Frais réduits  
Meilleur rendement - Sécurité

En stock chez

**W. EMIL KUNZ - ZURICH 27**

Gotthardstr. 21 - Tél. (051) 25 29 10

## CITERNES BORSARI

*Stockage rationnel de l'essence  
du mazout et de l'huile Diesel*

en réservoirs en béton armé à revêtement de verre  
pour le commerce, l'industrie, les immeubles et villas

**Sécurité absolue  
contre la rouille et la corrosion  
Aucun entretien**

RÉFÉRENCES DE PREMIER ORDRE

**BORSARI & Cie, Zollikon-Zurich**

MAISON FONDÉE  
EN 1873

TÉLÉPHONE (051)  
24 96 18





- Assurances Accidents
- Responsabilité civile
- Automobiles, Casco,
- Vol et Cautionnements
  
- Assurances de garantie pour entrepreneurs

GÉNIE CIVIL      BÉTON ARMÉ      MAÇONNERIE  
 GYPSERIE      PEINTURE

COOPÉRATIVE DES



OUVRIERS DU BÂTIMENT

BEAULIEU 11      LAUSANNE      Tél. 22 19 17

On cherche

**un technicien en génie civil**  
ou éventuellement

**un technicien-géomètre**  
de II<sup>e</sup> classe ou de I<sup>e</sup> classe

pour des travaux techniques et des levés de cours d'eau. Si possible, pratique des travaux hydrauliques. Aptitude pour les représentations graphiques.

Traitement: Technicien de II<sup>e</sup> classe: Fr. 7200 à Fr. 11 550  
 Technicien de I<sup>e</sup> classe: Fr. 9050 à Fr. 13 550 plus allocation de renchérissement (actuellement 4%), indemnité de résidence et allocations familiales.

Offres manuscrites avec curriculum vitae, certificats d'études et d'activité pratique à adresser jusqu'au 30 septembre 1954, à l'Inspection fédérale des travaux publics, Monbijoustrasse 45, Berne.



Temple National de Morges

Photo: O. Sartori, Genève

## BERNHARD HITZ - Uster/Zh

Le procédé SPRAY «LIMPET» ASBEST est la méthode idéale d'isolation

- acoustique
- thermique
- ignifugeage
- anticondensation

SPRAY "LIMPET" ASBEST est utilisé pour corriger l'acoustique au temple national de Morges (environ 300 m<sup>2</sup> appliqué sur plâtre dans la voûte du plafond).

**BREVETS D'INVENTION**

**A. BUGNION**

Physicien diplômé de l'Ecole Polytechnique fédérale  
 Ancien élève de l'Ecole supérieure d'Electricité à Paris  
 Ancien expert à l'Office fédéral de la Propriété intellectuelle

GENÈVE 20, rue de la Cité  
 LAUSANNE 36, rue du Petit-Chêne  
 Jour de réception: jeudi après-midi  
 LA CHAUX-DE-FONDS 66, rue Léopold-Robert  
 Jour de réception: mardi après-midi

## L'Exposition permanente de la Construction

LAUSANNE, Place de la Gare 12 — Tél. 23 79 29

**vous renseigne sur les nouveautés dans la construction**

ENTRÉE LIBRE

150 EXPOSANTS





**OTTO FISCHER SA**  
**ZURICH 5**  
SILHQUAI 125 TÉL. (051) 42 33 11

*Articles  
électrotechniques  
en gros*

**IMPRIMERIE**  
**LA CONCORDE**

Toutes impressions en noir et en couleurs pour l'industrie, le commerce et l'administration — Algèbre — Musique — Editions — Reliures à anneaux Multo, Wiro — Couvertures Flexo

●

Terreaux 29-31 **LAUSANNE** Tél. 23 92 95



**Moteurs électriques**

toute forme de construction à marche silencieuse ou industrielle

Réparation de moteurs de toute marque

Ventilateurs à marche silencieuse

**G. Meidinger & Cie**  
Bâle 4


Représentant  
R. E. Golay, Ing., Genève  
14, rue du Mont-Blanc  
Téléphone 32 83 39

**A VENDRE**  
avantageusement

une chargeuse à godets montée sur chenilles avec moteur Diesel de 45 CV.  
Rendement 2,5-3 m<sup>3</sup>/min.

Offres sous chiffre A.S. 80966 L., aux **Annonces Suisses S. A.**, « **AS-SA** », Lausanne.

**Fabrication spéciale de tôles perforées, embouties et martelées**



**H. HEER & Co**  
OLTEN

La Division des Travaux du 1<sup>er</sup> arrondissement des C.F.F., à Lausanne, cherche

**UN ARCHITECTE**

**UN INGÉNIEUR GÉNIE CIVIL**

**Conditions d'admission:** Etudes universitaires complètes et diplôme d'architecte, resp. d'ingénieur civil. Traitement: 8<sup>e</sup>, éventuellement 5<sup>e</sup> classe.

**UN TECHNICIEN GÉNIE CIVIL**

**Conditions d'admission:** Etre porteur du diplôme de technicien en génie civil. Traitement: 14<sup>e</sup>, éventuellement 10<sup>e</sup> classe.  
**Délai d'inscription:** 16 octobre 1954. S'adresser par lettre autographe et curriculum vitae à la Direction du 1<sup>er</sup> arrondissement des C.F.F., à Lausanne.  
**Entrée en fonction:** dès que possible.

Entreprise demande

**TECHNICIEN CAPABLE**

connaissant si possible travaux de route; serait intéressé dans l'entreprise.  
Offres sous chiffre **AS 80 974 L.**, aux **Annonces Suisses S. A.**, « **ASSA** », Lausanne.

Fabrique d'appareils argovienne, bien connue pour la qualité de ses produits, cherche

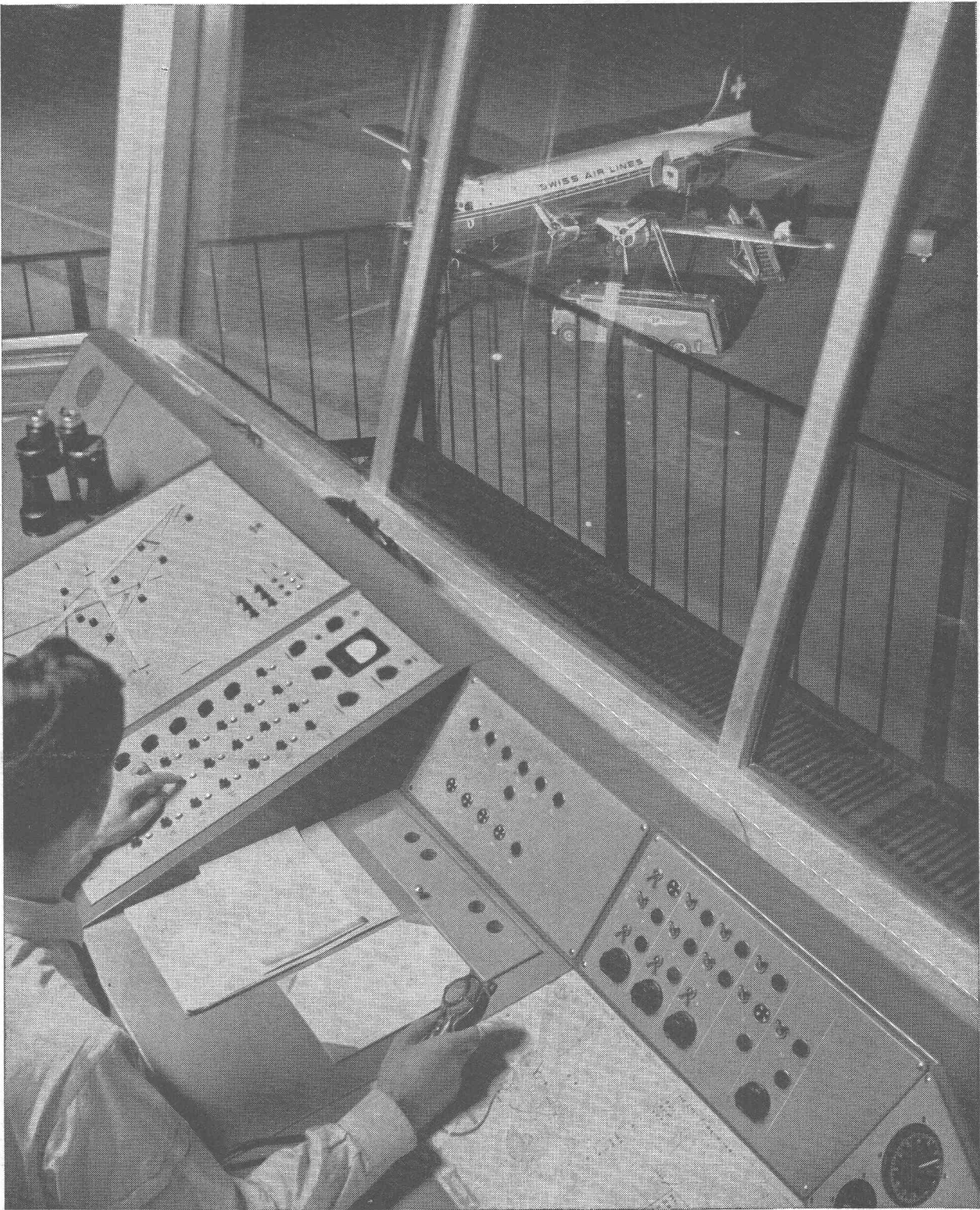
**Constructeurs d'appareils**

doués d'un caractère inventif et s'intéressant à la création de nouveaux appareils et à l'amélioration de modèles existants. Conditions de travail agréables.  
Prière d'adresser les offres avec curriculum vitae, copies de certificats, date d'entrée, prétentions de salaire et photo, sous chiffre **P 27 334 On**, à **Publicitas, Aarau**.

Laboratoire officiel d'essai des matériaux cherche

**INGÉNIEUR CIVIL**  
diplômé

pour l'exécution et l'évaluation d'épreuves dans la construction de bâtiments.  
Offres écrites avec curriculum vitae, copies de certificats et prétentions de salaire, sous chiffre **L 14 576 Z**, à **Publicitas, Zurich 1**.



AÉROPORT DE KLOTEN  
Conditionnement d'air de la tour de contrôle

Pour le conditionnement d'air,  
lorsque la qualité et la sécurité priment, consultez



GENÈVE  
9, RUE D'ITALIE  
Tél. (022) 25 33 92

LAUSANNE  
11, RUE DU MIDI  
Tél. (021) 22 59 26