

Objektyp: **Advertising**

Zeitschrift: **Bulletin technique de la Suisse romande**

Band (Jahr): **79 (1953)**

Heft 18: **Comptoir Suisse, Lausanne, 12-27 septembre 1953**

PDF erstellt am: **26.09.2024**

Nutzungsbedingungen

Die ETH-Bibliothek ist Anbieterin der digitalisierten Zeitschriften. Sie besitzt keine Urheberrechte an den Inhalten der Zeitschriften. Die Rechte liegen in der Regel bei den Herausgebern. Die auf der Plattform e-periodica veröffentlichten Dokumente stehen für nicht-kommerzielle Zwecke in Lehre und Forschung sowie für die private Nutzung frei zur Verfügung. Einzelne Dateien oder Ausdrucke aus diesem Angebot können zusammen mit diesen Nutzungsbedingungen und den korrekten Herkunftsbezeichnungen weitergegeben werden. Das Veröffentlichen von Bildern in Print- und Online-Publikationen ist nur mit vorheriger Genehmigung der Rechteinhaber erlaubt. Die systematische Speicherung von Teilen des elektronischen Angebots auf anderen Servern bedarf ebenfalls des schriftlichen Einverständnisses der Rechteinhaber.

Haftungsausschluss

Alle Angaben erfolgen ohne Gewähr für Vollständigkeit oder Richtigkeit. Es wird keine Haftung übernommen für Schäden durch die Verwendung von Informationen aus diesem Online-Angebot oder durch das Fehlen von Informationen. Dies gilt auch für Inhalte Dritter, die über dieses Angebot zugänglich sind.



Articles Standard moulés en

Résoforme

pour l'industrie électrotechnique

isolants résistants élégants

livrables du stock. Consultez notre catalogue P 3250. D'après dessins ou modèles, nous fabriquons des pièces d'isolation ou d'autres articles en Résoforme (moulé) ou en Résinject (injecté). Demandez le concours de nos spécialistes. Ils vous soumettront des propositions pour une exécution rationnelle.

MICAFIL SA ZURICH / SUISSE



Isolations électriques Bornes à condensateurs Pièces moulées en résine synthétique
 Condensateurs à la Népoline Installations pour laboratoires à haute tension
 Machines et appareils pour ateliers de bobinage Pompes à vide élevé

MATÉRIAUX DE CONSTRUCTION

P. ETERNOD S. A.

LAUSANNE 26 29 08

YVERDON 2 20 08

TERRITET 6 40 51

ARCHITECTES — INGÉNIEURS

Vos plans gagneront de valeur s'ils sont tirés impeccablement sur des papiers de toute première qualité.

Adressez-vous à la maison

LUMIPRINT S. A.

LAUSANNE, Terreaux 29 - Tél. 23 70 30

qui se fera un plaisir de vous renseigner sur les nombreuses possibilités qu'elle peut vous offrir.



TREIBRIEMEN

aus Leder, Balata,

Kamelhaare u. Gummi

Leder- u. Gummi-Heilriemen

Adolf Schlatter A. G.

Riementechn. Fachgeschäft

Zürich

Telephon 26 17 86 Stampfenbachstr. 73

BREVETS d'INVENTION

la plus ancienne maison de Suisse :

Dériaz, Kirker & C^{ie}

Genève
14 rue du Mont-Blanc



Séchoirs

Consultez **VENTILATION S.A., STÄFA**
Spécialiste dès 1890

Tél. (051) 930136

LA PORTE
STANDARD

CLARIT

(MARQUE ET MODÈLES DÉPOSÉS)



LA NOUVELLE PORTE D'INTÉRIEUR EN VERRE SPÉCIAL
GRANULÉ ET TREMPÉ SANS ENCADREMENT



LUMINOSITÉ — PROPRETÉ
ÉCONOMIE



POSE FACILE DANS TOUS LES ENCADREMENTS DE
PORTES ORDINAIRES

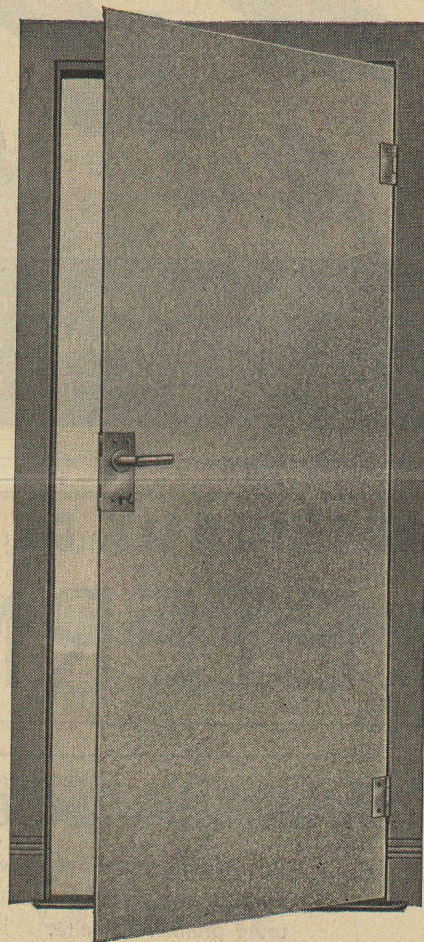
LIVRAISON IMMÉDIATE DANS LES DIMENSIONS STANDARD

75 × 205 — 80 × 205 — 85 × 210 — 90 × 210



SECURIT S. A. GENÈVE

CHÊNE-BOUGERIES

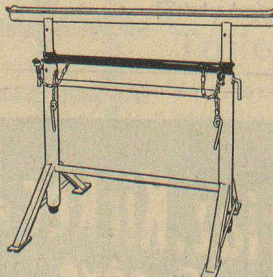


Chevalets **TRIPLEX**

deux fois extensibles de 90 à 230 cm
3 tubes transversaux avec vis bloquantes

Voilà le chevalet d'échafaudage le plus perfectionné

Le chevalet TRIPLEX est exposé à notre succursale à Lausanne.
Venez nous faire une visite. Vous trouverez chez nous un choix
complet de tous les outils pour le bâtiment.



L. Weber & Co Lausanne

9 rue Mercerie

Téléphone (021) 22 67 79

ÉCOLE POLYTECHNIQUE DE L'UNIVERSITÉ DE LAUSANNE

L'ÉCOLE D'INGÉNIEURS prépare aux carrières d'ingénieur civil, d'ingénieur-mécanicien, d'ingénieur-électricien, d'ingénieur-physicien, d'ingénieur-chimiste et de géomètre.

La durée normale du cycle des études dans les divisions de génie civil, de mécanique, d'électricité et de physique est de huit semestres (épreuves pratiques du diplôme au neuvième semestre); cette durée est de sept semestres dans la division de chimie (épreuves pratiques du diplôme au huitième semestre) et de cinq semestres pour les géomètres (épreuves du diplôme suivant règlement spécial).

L'ÉCOLE D'ARCHITECTURE ET D'URBANISME prépare à la carrière d'architecte.

La durée normale du cycle des études nécessaires pour pouvoir se présenter aux examens de diplôme est de sept semestres; l'examen final du diplôme se fait au cours d'un huitième semestre, après un stage pratique d'une année dans un bureau d'architecte.

Début du semestre d'hiver, le 15 octobre 1953.

Programmes et renseignements au
SECRETARIAT, avenue de Cour 29, LAUSANNE



Nous fournissons en qualité impeccable des installations complètes de marque SWWL ainsi que des pièces isolées, des accessoires et tous les métaux d'apport pour le soudage autogène. Nos chalumeaux soudeurs et découpeurs jouissent d'un renom tout spécial pour leur construction et leur fini.

Demandez prix et documentation sans engagement aux

**Usines
d'Oxygène & d'Hydrogène S. A.
Lucerne**

Exposition au Comptoir Suisse 1953
Halle 9 Stand 921

SIGMA

Régulation automatique du chauffage central, sensible aux variations atmosphériques



Neue witterungsabhängige
Heizungsregulierung

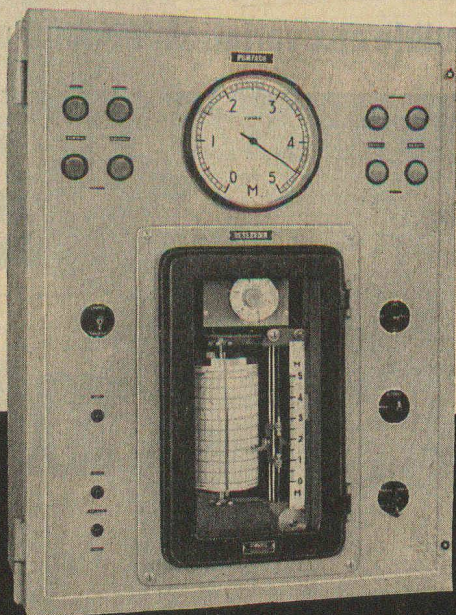
La régulation automatique SIGMA présente les **avantages** suivants :

- Température ambiante constante, indépendante des variations de température extérieure, du vent, du rayonnement solaire etc.
- Sonde extérieure (déperditeur) de dimensions réduites, en métal inoxydable.
- Parasoleil réglable sur cette sonde.
- Sonde d'applique d'encombrement réduit, pouvant être montée sans vidange.
- Installation électrique simple (ligne à courant faible reliant les deux sondes au régulateur central).
- Sélection par un seul bouton des différents régimes de chauffe.
- Maintien automatique du régime choisi.
- Utilisation universelle et adaptation aisée aux caractéristiques et exigences de chaque bâtiment.
- Grande sécurité d'exploitation, car aucun contact mobile dans le circuit de mesure et aucune lampe électronique ne sont utilisés.

Grâce à ces avantages, l'appareillage SIGMA est amorti en peu de temps.

LANDIS & GYR S. A. ZOUG

LIMNIMETRES - LIMNIGRAPHES



Installations limnimétriques complètes avec enregistrement et télécommande, pour stations de pompage, usines hydro-électriques, réservoirs, etc.

Propositions et conseils sans engagements par nos spécialistes.

FAVAG

Fabrique d'appareils électriques S.A.
NEUCHÂTEL

FAVAG
S. 147

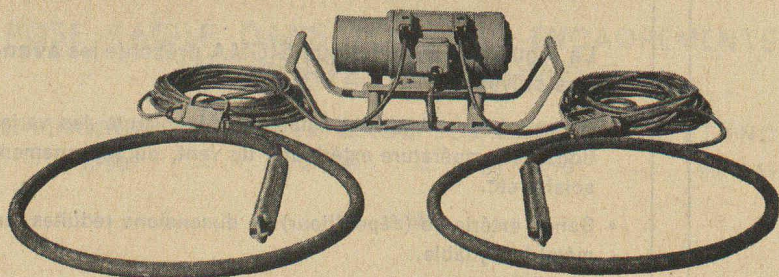


Fig. 1

Modèles avec deux prises pour aiguilles Φ 66 mm.

Tension primaire 220/380 V
où 380/500 V 50 pér.

Tension secondaire 125 V 200 pér.

Aiguilles 11 200 t/min.

STOP !

Le nouveau vibreur

KELLER

à haute fréquence

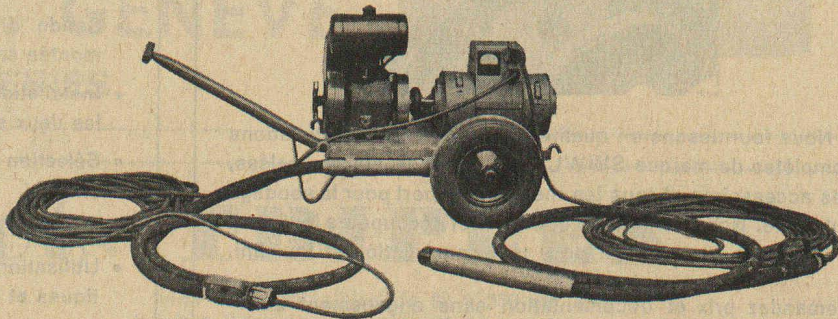


Fig. 2

Modèles électro-électro (Fig. 1) ou benzine-électro (Fig. 2)

CHARLES KELLER, Machines d'entreprises, ZURICH 1

Bureau LAUSANNE

7, Av. du Théâtre (Tél. 021) 23 40 91

Theaterstrasse 10

Téléphone (051) 34 37 34

DOCUMENTATION GÉNÉRALE

Sciences pures

- BT 1726** 551.577.14
La pluie provoquée. A. CALVET.
 Rev. gén. Froid, 29 (1952) 10, oct., p. 1019-1032, 2 fig.

L'auteur rappelle quelques notions concernant l'eau dans l'atmosphère et montre qu'une précipitation est régie par trois phénomènes successifs : condensation de la vapeur d'eau en nuage, précipitation de ce nuage sous forme de pluie, neige ou grêle, atmosphère inférieure au nuage favorable à l'entretien des gouttes. Il examine le processus de ces phénomènes sur la base des théories physico-mécaniques les plus récentes. Il donne ensuite une vue d'ensemble des procédés actuels permettant de provoquer la pluie à volonté. L'énergie nécessaire à la création d'un nuage étant considérable, l'étude est limitée à l'hypothèse d'un nuage préexistant. Quelques exemples d'applications sont cités.

Bibliographie.

Mécanique appliquée

- BT 1727** 621.187.127
Sur le traitement anti-incrustant des eaux d'alimentation de distillateurs. C. BOUTE, L. DEVIENNE, M. POURBAIX.
 Mém. Soc. roy. belge Ing. Industriels, (1952) 4, p. 7-16, 5 fig.

Etude de procédés de traitement anti-incrustant basés, non sur un adoucissement chimique, mais sur des phénomènes physico-chimiques : action de radiations, action de courants électriques faibles, etc. Hypothèse tendant à admettre que ces procédés reposent sur la réalisation de réactions électrochimiques (notamment de réactions de corrosion de métaux) et sur la formation d'eau oxygénée et (ou) de radicaux libres.

Exposé de résultats d'essais industriels particulièrement encourageants.

Bibliographie.

- BT 1728** 621.248 : 627.843
Stabilité de la marche d'une centrale hydro-électrique avec chambre d'équilibre compte tenu des caractéristiques dynamiques du réglage de vitesse. M. CUÉNOD et A. GARDEL.
 Bull. techn. Suisse rom., 78 (1952) 15, 26 juil., p. 201-209, 5 fig.

Les auteurs montrent comment on peut, à l'aide du calcul symbolique, déterminer la stabilité de réglage pour des installations où la période des oscillations dans la chambre d'équilibre est particulièrement courte et où l'on ne peut pas négliger le coup de bélier dans la conduite forcée et admettre le réglage de vitesse idéal (astatique et infiniment rapide). Ils développent leurs calculs en tenant compte des particularités du réglage de vitesse, et d'un asservissement de la puissance soit à la charge hydraulique, soit à l'ouverture de la turbine. L'étude analytique est complétée par une application numérique au cas concret de la centrale de l'Oelberg des Entreprises électriques fribourgeoises. — Bibliographie.

Electrotechnique

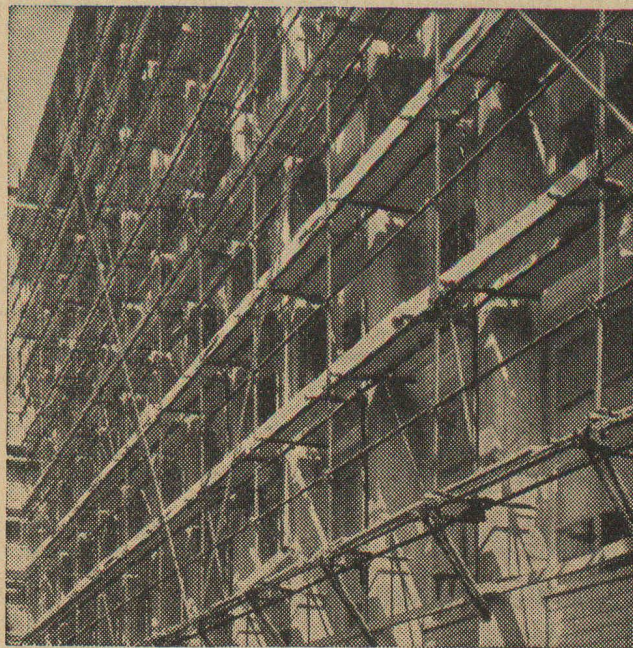
- BT 1729** 621.311.21 (494)
Das Kraftwerk Châtelot. W. F. BRÜGGER.
 Bull. Ass. suisse Electriciens, 43 (1952) 23, 15 nov., p. 921-932, 16 fig.

L'usine frontière du Châtelot, commencée en juin 1950 et qui sera mise en service au printemps 1953, est l'une des rares centrales hydrauliques d'une certaine importance du Jura suisse. L'article décrit cet aménagement, qui comporte un barrage-voûte de 74 m de hauteur, une galerie en charge de 3 km, une conduite forcée souterraine de 100 m et une usine à air libre avec deux générateurs triphasés, chacun de 20 400 kVA, 8000 Volts, 500 t/min, 50 pér./s et entraînés chacun par deux turbines Francis de 11 000 CV recevant un débit de 10 m³/s chacune. La chute brute varie entre 67 et 97 m. L'énergie moyenne annuelle, de 98 GWh, se compose de 57 % d'énergie d'hiver et de 43 % d'énergie d'été.

- BT 1730** 621.316.91
Les protections de distance et les protections différentielles généralisées. Dispositifs de localisation des défauts correspondants. J. ILIOVICI.
 Bull. Soc. franç. Electriciens, Sér. 7, 2 (1952) 20, août, p. 447-456, 8 fig.

L'utilisation systématique de la notion d'image électrique permet d'étudier d'un point de vue nouveau les dispositifs de protection de distance, de protection différentielle et de localisation des défauts. Elle permet également de connaître les limites d'emploi des dispositifs actuellement en service, d'expliquer éventuellement leurs défaillances de principe, et aussi d'imaginer des dispositifs nouveaux.

L'auteur fait un exposé d'ensemble de la question.



Echafaudage tubulaire



vous offre un essai sans obligation d'investissement!

Vous vous convaincrez vous-même par un essai pratique du travail rapide et bon marché que vous exécuterez dans les conditions maximales de sécurité avec le matériel de construction métallique ACROW (étais à vis, poutrelles de coffrage télescopiques, échafaudage tubulaires) : Nous vous offrons des conditions de location très avantageuses. En cas d'achat, il sera tenu compte du prix de la location.

Demandez nos prospectus

Représentation générale pour la Suisse :

A. BANGERTER & CIE S.A. LYSS

Téléphone 032 841 23

Le système ACROW est utilisé dans les 5 continents,
 Chiffre d'affaire actuel : Fr. 24 000 000
 en Angleterre seulement

③

Génie

BT 1731 624.137.4
Nouvelle méthode de calcul des rideaux de palplanches métalliques et des blindages de tranchées profondes.

J. VERDEYEN et V. ROISIN.

Ossature métallique, 17 (1952) 4, avr., p. 207-219, 21 fig.

L'étude d'un rideau de palplanches métalliques est dominée par deux facteurs : la forme des lois de pressions des terres et la nature des liaisons extérieures. Les auteurs examinent successivement les méthodes de calcul d'un rideau : libre en tête, appuyé en tête, appuyé en plusieurs niveaux. Ils envisagent également les blindages de tranchées profondes.

BT 1732 628.492
Quelques aspects actuels de l'incinération des ordures ménagères.

A. JOULOT.

Techn. sanitaire et municipale, 47 (1952) 6, juin-juil., p. 146-153, 8 fig.

Tour d'horizon sur les tendances actuelles des usines d'incinération et sur les perfectionnements récents dont elles ont bénéficié. L'auteur examine la nature des ordures ménagères, les caractères des appareils, le criblage préalable, le préséchage, le préchauffage de l'air, les caractères des fours modernes, la continuité des opérations, l'emploi de combustibles auxiliaires, le point de vue de l'hygiène. Il indique ensuite quelques résultats économiques et termine par le cas plus particulier de la région parisienne.

Transports

BT 1733 629.12.074 : 627.341
Influence de l'action du vent sur le mouvement des navires.

M. PAGÈS.

Ann." Ponts Chaussées, 122 (1952) 2, mars-avr., p. 179-203, 12 fig.

Les navires à superstructures élevées (paquebots, cargos légers) sont très sensibles à l'action du vent lorsqu'ils ne sont animés d'une vitesse de route que réduite ou nulle : manœuvres d'accostage à quai, de mouillage en rade, d'appareillage, ou d'approche sur les plans d'eau d'un port.

A partir des théories de l'action du vent ou du courant sur les parois planes, l'auteur déduit des indications sur les effets produits par ces mêmes agents sur les navires en mouvement permanent ou en mouvement de transition.

Ces indications sont utiles pour l'étude des ouvrages d'un port, pour la conception des organes de défense des quais, appointements, ducs d'Albe, appelés à subir le choc d'accostage des navires.

Chimie industrielle

BT 1734 669.295
Le titane et ses applications.

L. L. D.

Techn. moderne, 44 (1952) 6, 7, juin, juil., p. 172-177, 201-206, 3 fig.

L'auteur décrit l'état naturel, la production et le traitement des minerais de titane : traitements chimique, métallurgique, de l'ilménite à la fonderie de Sorel, élaboration du titane métallique. Il parle du développement de la production du titane, de ses propriétés chimiques et de ses caractéristiques mécaniques, des divers alliages de titane, du moulage continu du titane et de ses alliages, du façonnage et de l'usinage des alliages de titane. Une note est consacrée au carbure de titane et une autre aux applications variées du titane : métallurgie, pigments pour peinture, émaux, fabrication de cristaux, céramiques, réfractaires, pharmacie, cosmétique, chimie organique.

Bibliographie.

Construction, Architecture

BT 1735 72 (64)

Maroc (II).

DIVERS AUTEURS.

Architecture française, 13 (1952) 131-132, p. 3-89, fig.

Numéro spécial richement illustré montrant la grandeur de l'œuvre française accomplie au Maroc en matière d'architecture et d'équipement. Une série de réalisations, choisies parmi les plus caractéristiques, témoignent des magnifiques résultats obtenus dans tous les domaines : habitat, bâtiments administratifs, écoles, édifices religieux, équipement sanitaire, immeubles de commerce, hôtels, salles de spectacles, centrales électriques, etc.

BT 1736 725.74 : 725.87(44)

Le Centre nautique de Mâcon.

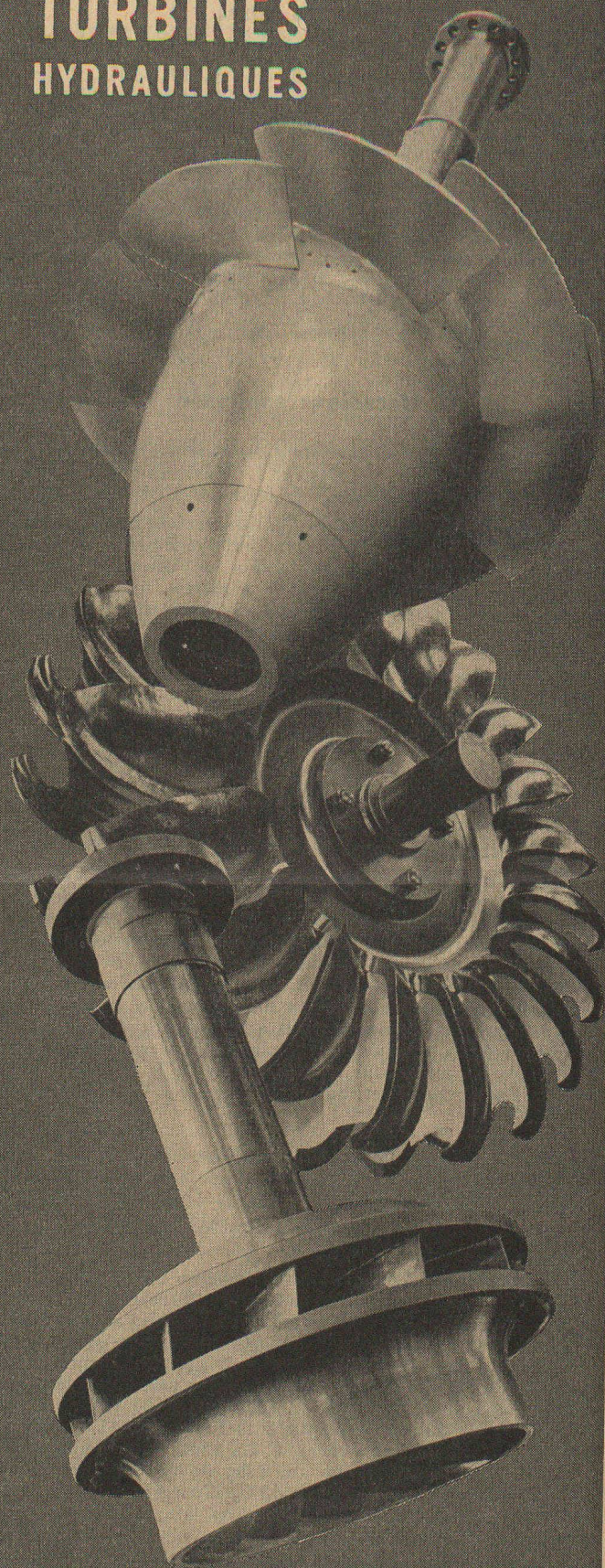
R. BERNIS.

Techn. Travaux, 29 (1953) 1-2, janv.-févr., p. 7-12, 11 fig.

Située en dehors de la ville, entre la rivière et la route, cette réalisation comporte une vaste piscine de plein air avec toutes ses dépendances et un centre de sports nautiques avec garage pour bateaux.

L'article donne une vue d'ensemble des divers éléments de cette composition, intéressante à la fois par son architecture et son adaptation au cadre naturel et social, puis décrit les circulations, les façades, ainsi que certaines particularités de la construction.

**TURBINES
HYDRAULIQUES**

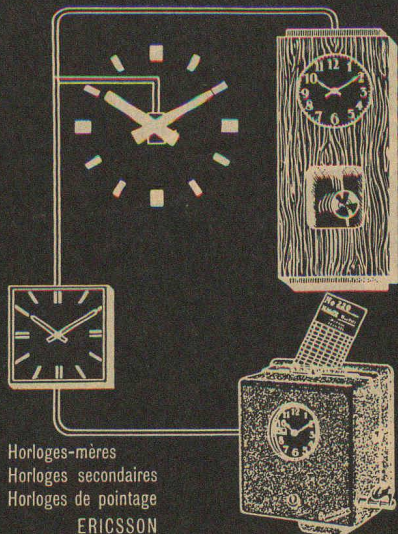


CHARMILLES

ATELIERS DES CHARMILLES S.A.
GENÈVE

ZENITH

ÉLECTRIQUES



Horloges-mères
Horloges secondaires
Horloges de pointage
ERICSSON

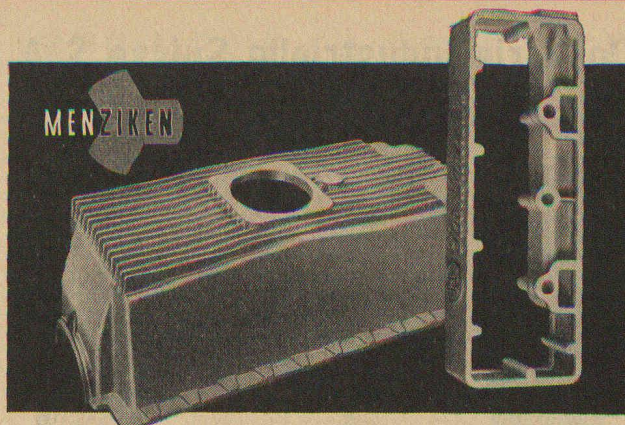
BORSARI & MEIER, ZURICH

Seefeldstrasse 62 - tél. (051) 32 05 97

Bureau de Lausanne - Avenue d'Echallens 80

A. Rosselet, Représentant

Tél. (021) 24 32 76



MÉTAL LÉGER

50 années d'expérience

Fonte au sable et en coquilles

Fonderies : Tél. Gontenschwil (064) 6 53 42

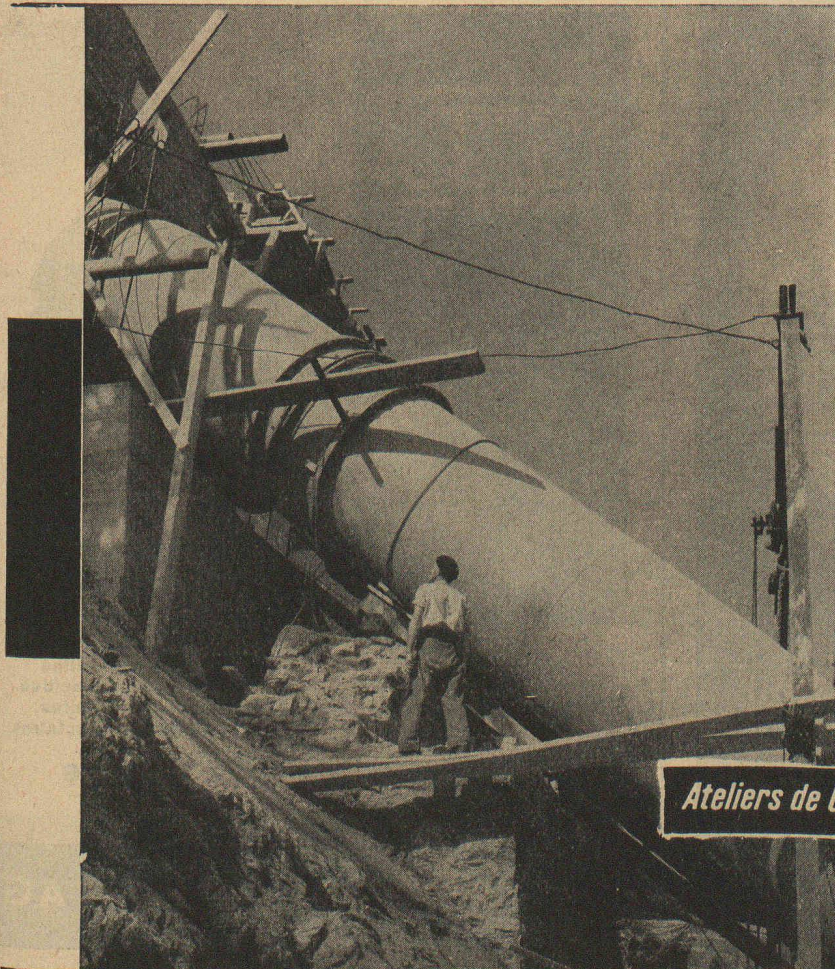
Tôles, bandes, disques
profilés, tubes, fils
pièces pressées à chaud

Tél. Menziken
(064) 6 16 21

ALUMINIUM S.A. MENZIKEN

(ARGOVIE)

4164



vevey

**Conduites forcées et
galeries sous pression**

14127

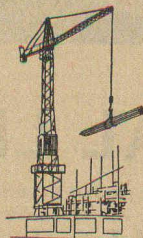
Ateliers de Constructions Mécaniques de Vevey S.A.

Corderie Industrielle Suisse S.A.

Tél.
(053) 5 42 41

Schaffhouse

Fondée en
1839



Câbles métalliques

pour n'importe quel usage



34^e
FOIRE
NATIONALE
COMPTOIR SUISSE
12-27 SEPTEMBRE 1953
LAUSANNE

BILLETS SIMPLE COURSE VALABLES POUR LE RETOUR



IFANGER

Les burins de tour
garantissent un rendement
supérieur constant

Faites confiance au spécialiste et à son
expérience de plusieurs décades

EDOUARD IFANGER, USTER Tél. (051) 96 92 60



Produits réfractaires
Chamotte
Corindon
Carbure de silice
Briques anti-acides
Briques isolantes
Ciments réfractaires

Carreaux en grès cérame
en diverses couleurs

TONWERK LAUSEN AG

AU COMPTOIR SUISSE

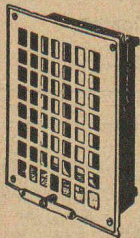
Travaux de couverture
Toitures Aluman

exécutés par

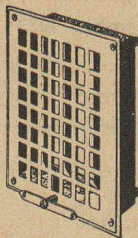
ANDENMATTEN & C^{IE}, LAUSANNE

5, Chemin des Paleyres

COMPTOIR SUISSE — Plein air Halle N° 642



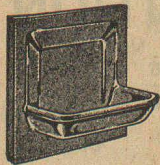
MATÉRIEL DE 1^{er} ORDRE
VENTILATIONS
« RUSTIQUE »



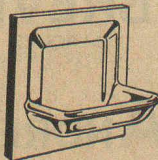
Fonctionnement et présentation
impeccables

SAVONNIÈRES « LUXMÉTAL »

Façon céramique Toutes les teintes



I N C A A B L E
N É C E S S A I R E
A A
I N C A A B L E



Ses
brevets
nouveaux

RIVKINE

Son
expérience de
28 années

LE GRAND SPÉCIALISTE DU PETIT MATÉRIEL

Siège : 16-18 Terrassière **GENÈVE**

Tél. (022) 6 93 49

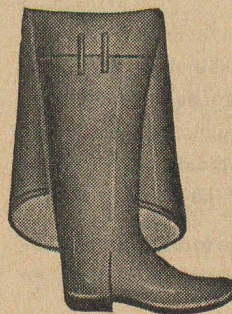
IMPRIMERIE LA CONCORDE

LAUSANNE

Terreaux 29-31

Téléphone 23 92 95

Impressions commerciales et artistiques.
Tirages en couleurs, Illustrations, Labels,
Journaux, volumes, brochures, catalogues
Circulaires. - Enveloppes. - Programmes.
Cartes de visite et d'adresse, Obligations,
Faire-part, Registres. - Algèbre, Musique.



Bottes caoutchouc

40 cm. et 90 cm. de haut
pour drainage, génie civil, etc.

Tuyaux caoutchouc

pour compresseurs, eau, pompes
d'aspiration et refoulement, etc.

Vêtements imperméables

Feutres

Courroies pour transporteurs

Planchers en caoutchouc

BECK Frères

S. ARTICLES EN
A. CAOUTCHOUC

MAISON FONDÉE EN 1903

Rue Centrale 2

LAUSANNE

Tél. 021 22 41 64

Héliographie moderne P. BLANC

Terreaux 18 bis

LAUSANNE

Tél. 22 34 83

Ch. postaux II. 6699

Reproduction de plans

Procédé à sec

Photocopie

Agrandissement et réduction

Zincographie

Vente de papier calque

L'Exposition permanente de la Construction

vous renseigne sur les nouveautés dans la construction

ENTRÉE LIBRE

150 EXPOSANTS

LAUSANNE, Place de la Gare 12 — Tél. 23 79 29

BREVETS D'INVENTION

A. BUGNION

Physicien diplômé de l'Ecole Polytechnique fédérale
Ancien élève de l'Ecole supérieure d'Electricité à Paris
Ancien expert à l'Office fédéral de la Propriété intellectuelle

GENÈVE 20, rue de la Cité

LAUSANNE 36, rue du Petit-Chêne

Jour de réception : jeudi après midi

LA CHAUX-DE-FONDS 66, rue Léopold-Robert

Jour de réception : mardi après-midi

L'Union suisse des Professionnels de la route (V. S. S.)

cherche un collaborateur expérimenté comme technicien et rédacteur-adjoint au journal de la Société « La route et la circulation routière », à même de collaborer à la mise au point des normes de construction de routes publiées par la V.S.S., et capable de seconder le secrétariat dans les travaux techniques et administratifs de tout genre.

La préférence sera donnée à un dessinateur technique expérimenté, ayant de bonnes connaissances en matière de construction de routes et de travaux publics et possédant deux des langues nationales. Les candidats d'un certain âge, ou avec aptitudes physiques limitées, ne sont pas exclus.

Travail indépendant et varié, en pleine évolution. Rétribution et assurances à convenir selon aptitudes. Entrée en fonction le 1.11.1953 ou le 1.1.1954.

Offres, avec curriculum vitae, photographie et prétentions de salaire, à adresser jusqu'au 30.9.1953 à **M. E. Hunziker**, ingénieur cantonal, président, Buchenhof, Aarau.

La Direction des Chemins de fer fédéraux suisses, à Berne

cherche

pour sa section des ponts à la division des travaux à Berne :

1 Ingénieur civil

ayant si possible quelque expérience dans les constructions en acier ou en béton armé. Connaître la statique et être apte à traiter des problèmes théoriques et de construction. Connaissance d'une deuxième langue officielle désirée. Traitement dans le cadre de la 8^e, éventuellement de la 5^e classe.

S'adresser par lettre autographe à la Direction générale des Chemins de fer fédéraux suisses à Berne, **pour le 14 septembre 1953** ; joindre curriculum vitae et certificats.

**PAPETERIE
de ST LAURENT**
Charles Krieg
RUE ST LAURENT, 21
LAUSANNE
Tél. 23 55 77



la lampe économique

ALPINA

ASTRON
S.A.

KRIENS

BREVETS D'INVENTION

MARQUES DE FABRIQUE — DESSINS — MODÈLES
CONSULTATIONS — EXPERTISES

ANDRÉ SCHOTT INGÉNIEUR-CONSEIL

Bld. du Théâtre 5 GENÈVE

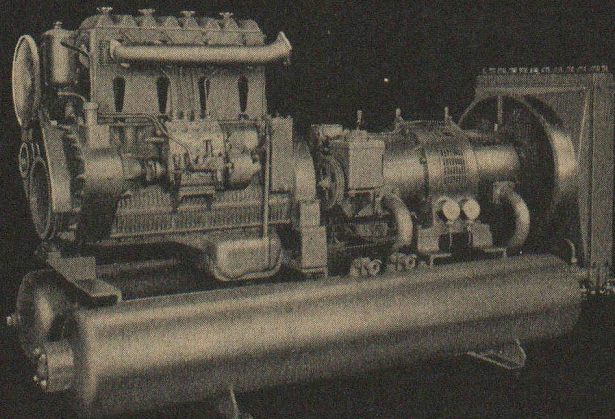
Tél. 50 398

SLM

Compresseurs rotatifs pour travaux publics

Installations montées sur chariots ou transportables, commandées par moteurs Diesel SLM ou électriques pour débits jusqu'à 20 m³/min et 7 kg/cm² eff.

Société Suisse pour la Construction de Locomotives et de Machines Winterthur



Importante entreprise de la place de Zurich cherche pour son bureau d'études

techniciens en génie civil

ayant pratique dans l'élaboration de plans d'aménagements hydro-électriques. Place stable et bien rétribuée. Caisse de retraite. Entrée immédiate ou date à convenir.

Offre avec curriculum vitae, copies de certificats et photo sous chiffre **AS 80 883 L**, aux **Annonces Suisses S.A.** « **ASSA** », Lausanne.

ADMINISTRATION CANTONALE VAUDOISE

PLACE VACANTE

INGÉNIEUR

au Laboratoire de géotechnique de l'Ecole polytechnique de l'Université de Lausanne.

Pour les conditions spéciales, prière de consulter la « Feuille des avis officiels du canton de Vaud » du mardi 25 août 1953.

Office du personnel.

OFFICE D'ARCHITECTURE DE BIENNE

Mise au concours de projets

Le Conseil municipal de la ville de Bienne ouvre à l'intention des architectes domiciliés depuis le 1^{er} janvier 1952 au moins dans les districts de Bienne, Nidau, Büren, Aarberg, Cerlier, La Neuveville, Courtelary et Moutier un

concours général de projets

pour un nouveau bâtiment d'école primaire avec halle de gymnastique et jardin d'enfants, au lieu dit « Hinterriedli », à Bienne-Madretsch.

Les pièces relatives au concours sont délivrées contre le paiement d'une taxe de dépôt de Fr. 50.— par la Direction municipale des travaux publics, 49, place Centrale, Bienne. Ces pièces sont également adressées par poste contre versement du montant susdit sur compte IVa 1, Caisse municipale de Bienne, avec la mention « Concours collège de Madretsch ». Le programme du concours proprement dit s'obtient au prix de Fr. 1.—.

Livraison des projets : 30 novembre 1953, à 18 heures.

Bienne, le 26 août 1953.

Par mandat du Conseil municipal :

Le directeur municipal
des Travaux publics :
H. Rauber.

Nous cherchons un

DESSINATEUR

éprouvé pour notre bureau de ponts et charpentes et un

DESSINATEUR

avec capacité artistique marquée pour notre département de serrurerie fine.

Zwahlen et Mayr S. A., Lausanne.

Nous cherchons pour nos services techniques un

ingénieur-mécanicien

diplômé

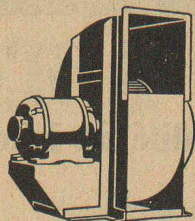
ayant des connaissances technologiques approfondies et l'expérience de l'industrie métallurgique.

Langues : français, allemand, si possible anglais.

Age : de préférence 30 à 40 ans.

Adresser offres manuscrites détaillées avec curriculum vitae, copies de certificats, prétentions de salaire, références et photo à la **Société genevoise d'instruments de physique**, Case postale 441, Genève.

Pour votre publicité



Ventilateurs

à marche silencieuse
pour toute application

Moteurs électriques

G. Meidinger & Cie Bâle 4

Représentant :

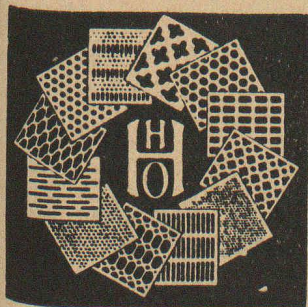
R. E. Golay, Ing., Genève
14, rue du Mont-Blanc
Téléphone 2 63 29

ARCHITECTE mètreur-vérificateur

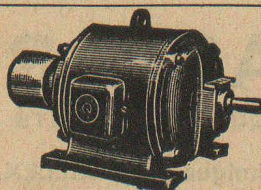
très grande expérience, références premier ordre, offre ses services impeccables aux architectes et entrepreneurs.

Ecrire sous chiffre **AS. 80881 L.**, aux **Annonces Suisses S. A.**, « **ASSA** » Lausanne.

Fabrication spéciale de tôles
perforées, embouties et martelées



H. HEER & Co
OLTEN



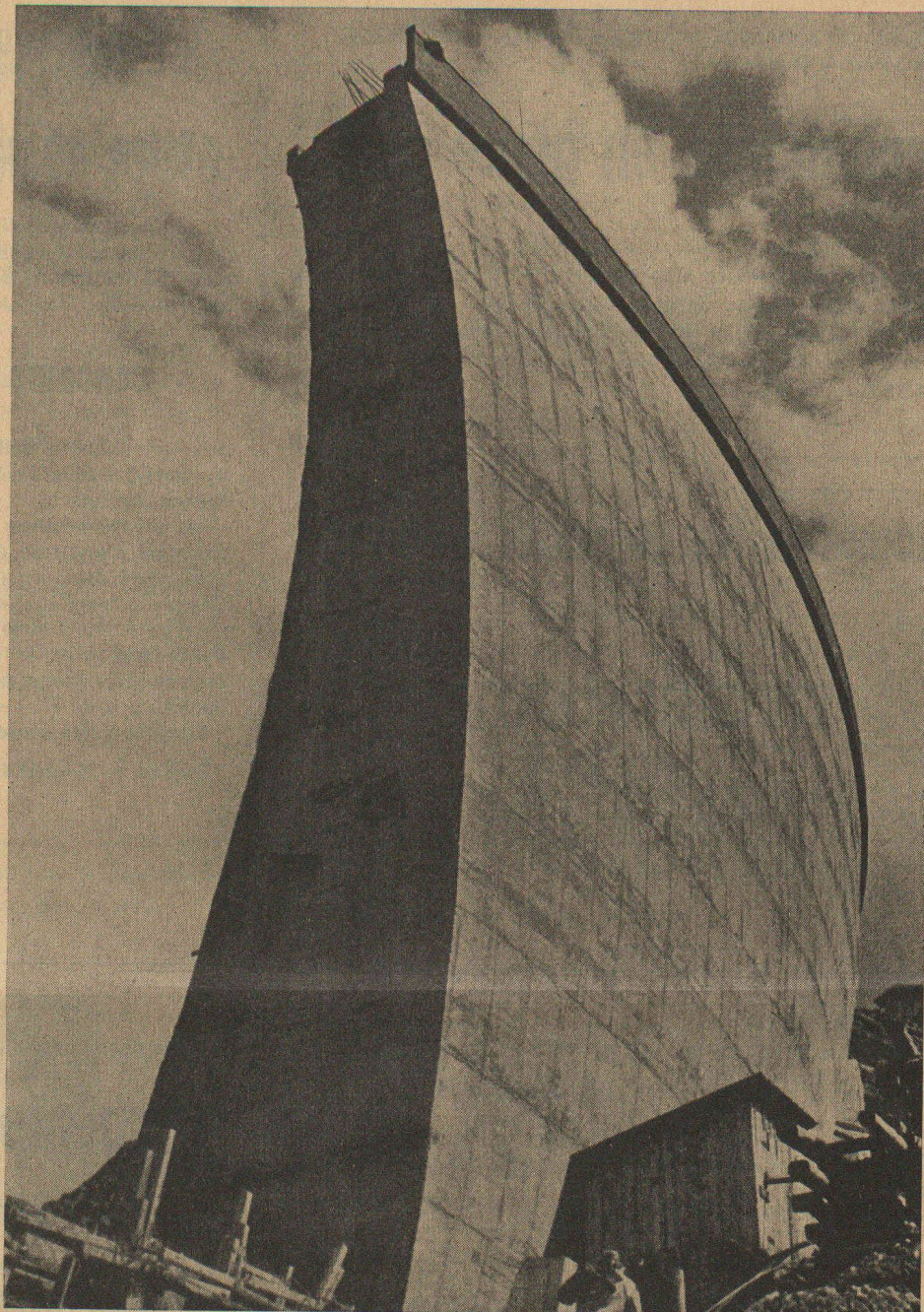
Electro-mécanique et bobinage

Représentation générale pour
le Canton de Genève des
MOTEURS SCHINDLER

Réparations et bobinages
de toutes marques
rapides et soignés

P. SCHMUTZ 7, rue Voltaire, GENÈVE

Barrage de Möll
(en construction)
Tauernkraftwerke, A. G.
Kaprun (Salzburg)
Béton au FRIOPLAST



le **FRIOPLAST** élève la qualité du béton en grandes masses :

Barrages d'Autriche :

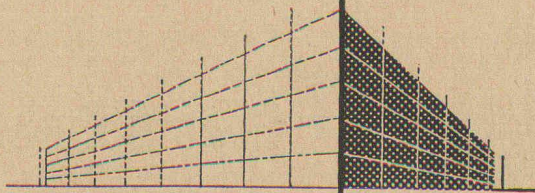
Margaritzen, TKW, Kaprun :	FRIOPLAST
Möll, TKW, Kaprun :	FRIOPLAST
Moserboden, TKW, Kaprun :	FRIOPLAST
Weissee-Nord ; Oe. B. B., Salzburg :	FRIOPLAST
Weissee-Süd ; Oe. B. B., Salzburg :	FRIOPLAST
Turnberg-Wegscheid ; NEWAG, Wien :	FRIOPLAST
Dobra-Krumau ; NEWAG, Wien :	FRIOPLAST
Weissenbach, Kelag, Kärnten :	FRIOPLAST
Limberg, TKW, Kaprun :	PLASTIMENT



GASPARD WINKLER & C^{ie}

FABRIQUE DE PRODUITS POUR LA CONSTRUCTION A ZURICH-ALTSTETTEN

Bureau technique : E. PAILLEX, ing. E.P.F., LAUSANNE, Case-Ville — Téléphone 26 08 13



un plan financier bien d'aplomb

Le succès d'une affaire,
justifiant une avance
de **CAPITAUX**,
dépend d'un plan financier
préalablement bien étudié

BANQUE CANTONALE VAUDOISE



Industriels, commerçants, artisans, constructeurs, etc., peuvent s'adresser en toute confiance à la

BANQUE CANTONALE VAUDOISE

Bureau ouvert au Comptoir Suisse

Siège central **LAUSANNE** Place St-François

Agence Bel-Air

27 autres agences dans le canton

ENTREPRISE

**LOSINGER & C^o S.
A.**

LAUSANNE

SION

GENÈVE

Travaux publics

Travaux hydrauliques

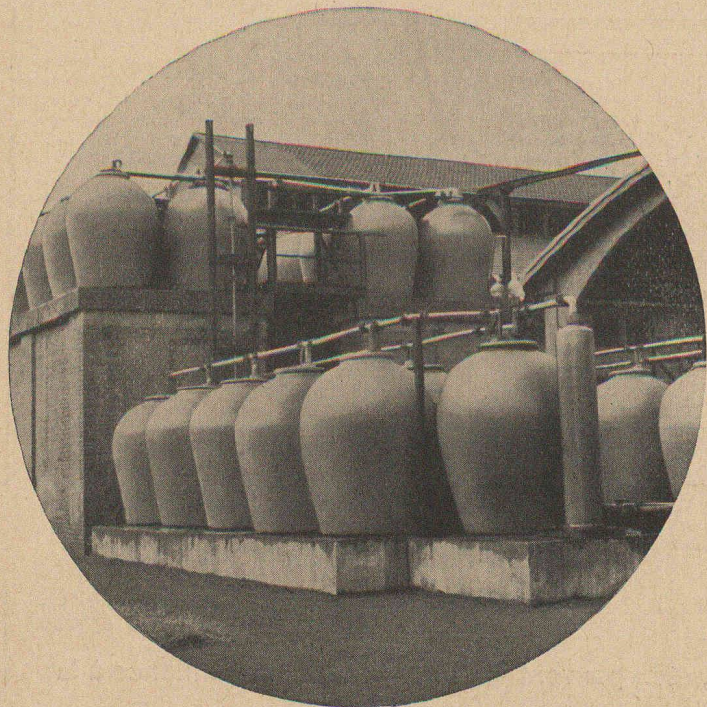
Fondations

Pilotages

Béton précontraint

Routes





Grès d'Embrach

Récipients - Appareils
Conduites - Revêtements
en grès garanti anti-acide
pour l'industrie chimique

Pâtes spéciales pour des
exigences thermiques

FABRIQUE DE GRÈS D'EMBRACH S. A. EMBRACH

Bibliothèque Nationale
Suisse
Bern

pavatex

Pavatex-Isoduro
Pavatex-Bloc
Pavatex-Acoustique
Pavatex-Dur
Pavatex-Isolant

Le panneau idéal pour le revêtement des parois et plafonds, pour la peinture et le contre-placage. Panneau combiné, isolant et dur; de ce fait, le grand pouvoir d'isolation thermique. Très avantageux quant'au prix. Vente par le commerce de bois croisés et matériaux de construction. Echantillons, prix-courant et liste des fournisseurs par

**Isoduro 13 mm
(panneau de revêtement)**

Pavatex SA Cham Tél. 042 / 611 25