

Objektyp: **Advertising**

Zeitschrift: **Bulletin technique de la Suisse romande**

Band (Jahr): **79 (1953)**

Heft 15

PDF erstellt am: **24.09.2024**

Nutzungsbedingungen

Die ETH-Bibliothek ist Anbieterin der digitalisierten Zeitschriften. Sie besitzt keine Urheberrechte an den Inhalten der Zeitschriften. Die Rechte liegen in der Regel bei den Herausgebern.

Die auf der Plattform e-periodica veröffentlichten Dokumente stehen für nicht-kommerzielle Zwecke in Lehre und Forschung sowie für die private Nutzung frei zur Verfügung. Einzelne Dateien oder Ausdrucke aus diesem Angebot können zusammen mit diesen Nutzungsbedingungen und den korrekten Herkunftsbezeichnungen weitergegeben werden.

Das Veröffentlichen von Bildern in Print- und Online-Publikationen ist nur mit vorheriger Genehmigung der Rechteinhaber erlaubt. Die systematische Speicherung von Teilen des elektronischen Angebots auf anderen Servern bedarf ebenfalls des schriftlichen Einverständnisses der Rechteinhaber.

Haftungsausschluss

Alle Angaben erfolgen ohne Gewähr für Vollständigkeit oder Richtigkeit. Es wird keine Haftung übernommen für Schäden durch die Verwendung von Informationen aus diesem Online-Angebot oder durch das Fehlen von Informationen. Dies gilt auch für Inhalte Dritter, die über dieses Angebot zugänglich sind.

Ein Dienst der *ETH-Bibliothek*
ETH Zürich, Rämistrasse 101, 8092 Zürich, Schweiz, www.library.ethz.ch

<http://www.e-periodica.ch>

ZWHALEN & MAYR

S. A.

CONSTRUCTIONS MÉTALLIQUES

LAUSANNE



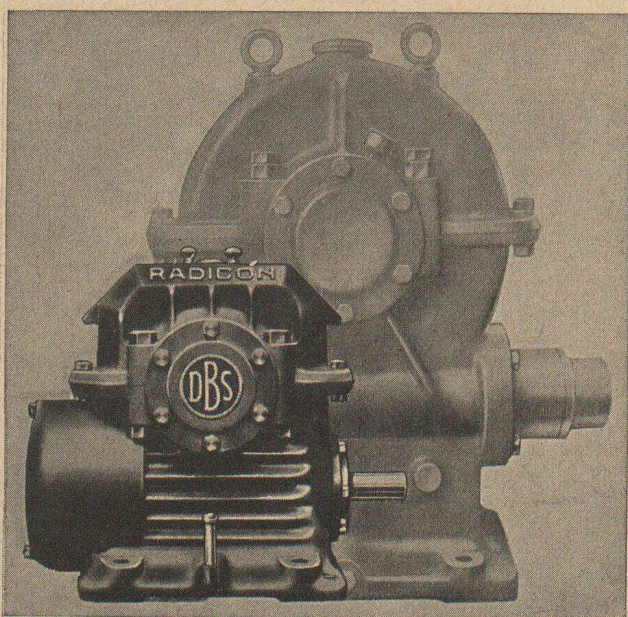
VITRAGES MÉTALLIQUES

en anticorodal

Bâtiment Mt. Blanc-Centre à Genève

LES RÉDUCTEURS A VIS SANS FIN

RADICON



Encombrement et Frais réduits
Meilleur rendement - Sécurité

En stock chez:

W. EMIL KUNZ - ZURICH 27

Gotthardstr. 21 - Tél. (051) 25 29 10

Réglage de Niveau

par électrodes

(Syst. Schwob)

pour

Réservoirs à air libre
et sous pression



Chaudières

Stations de pompage

Bassins de retenue

Puits et forages

Réservoirs d'huile

Citernes à mazout

Concessionnaire en France:

Appareillage VFB, Argenteuil
(Seine)

Fabricant:

FR. SAUTER S. A., BALE

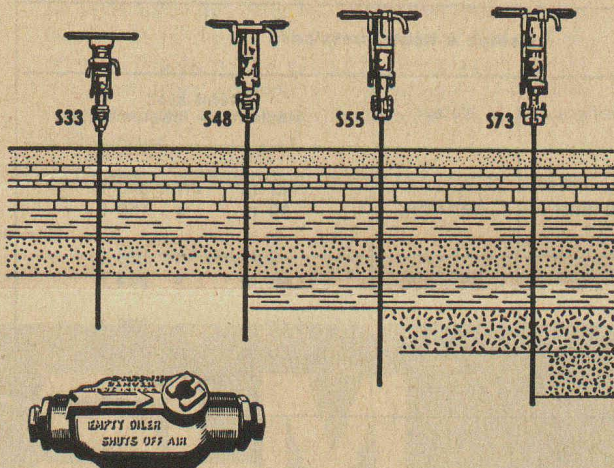
Fabrique d'appareils électriques

3

PERFORATION ÉCONOMIQUE DANS N'IMPORTE QUELLE PIERRE



Qu'il s'agisse d'une roche dure ou tendre — de trous verticaux ou inclinés — quelles que soient les conditions de perforation, vous trouverez parmi les marteaux - perforateurs Gardner-Denver l'outil réunissant tous les avantages : rotation rapide, poids puissance, garantissant un rendement efficace et peu coûteux.



Vos perforateurs seront toujours suffisamment graissés en utilisant le graisseur automatique type LO 12. Etant dépourvu d'huile, il fermera automatiquement l'arrivée d'air à l'outil pneumatique.

DEPUIS 1859

GARDNER-DENVER

Gardner-Denver Company, Export Division:
233 Broadway, New York 7, N. Y., U.S.A.
Gardner-Denver Company, Quincy, Illinois, U.S.A.

Compresseurs, pompes, perforatrices :
la qualité Gardner-Denver est en tête
du progrès

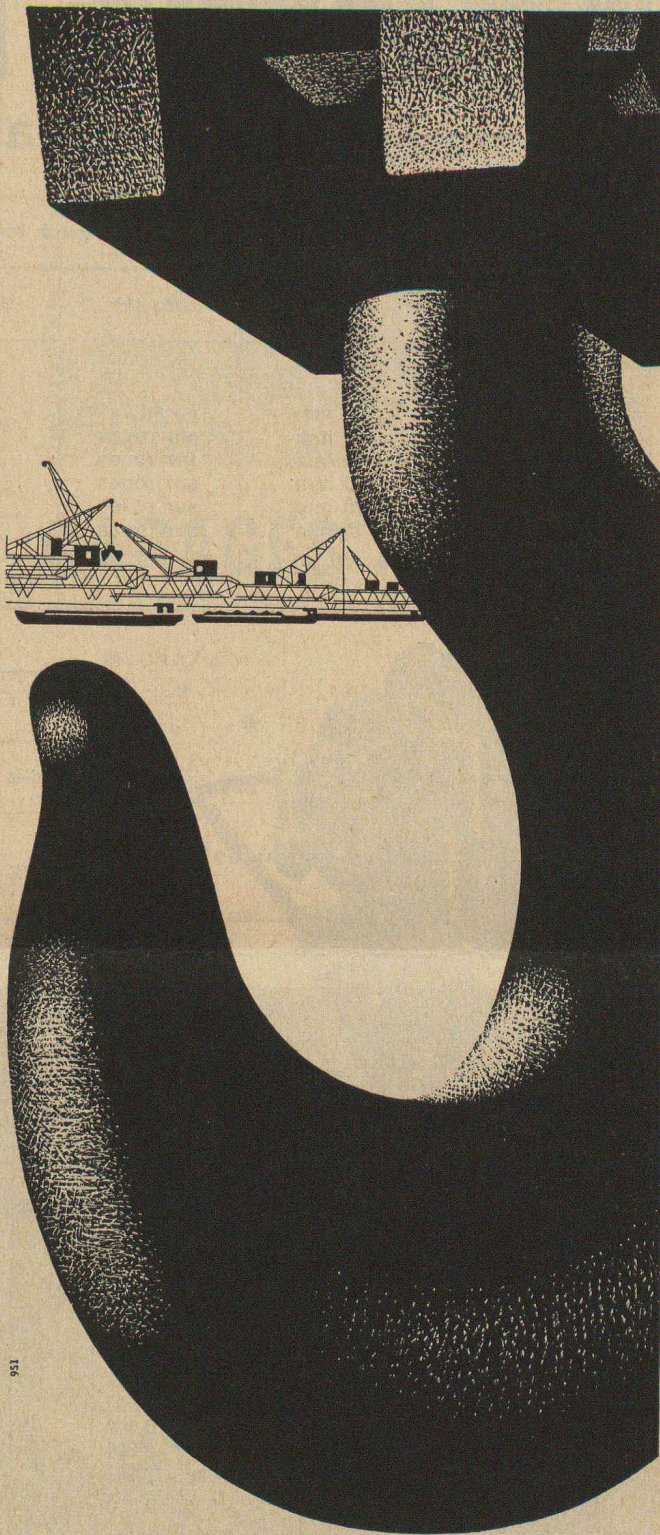
Agents exclusifs pour la Suisse :

U. AMMANN

Ateliers de Construction S. A.

LANGENTHAL - Tél. (063) 2 27 02

Toutes machines de carrières, de routes
et de travaux publics.



Grues et installations

de manutention pour tout usage

DE ROLL

Société des Usines de Louis de Roll S. A., Usine de Berne

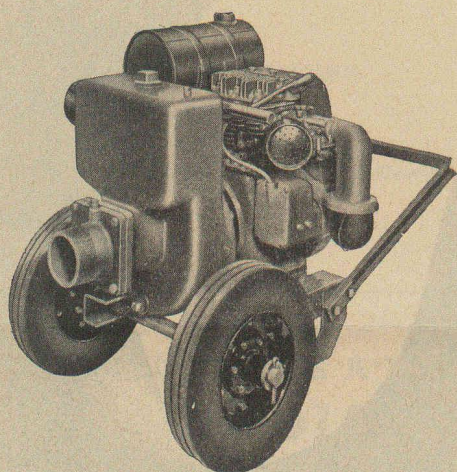
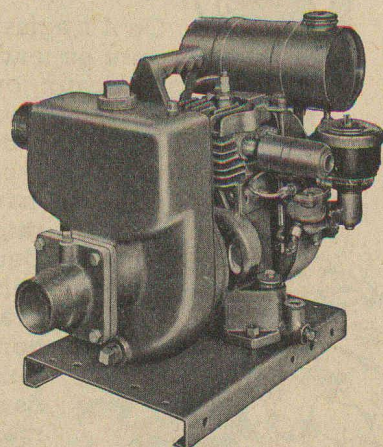
Pour chaque usage la

POMPE MARLOW

la plus appropriée

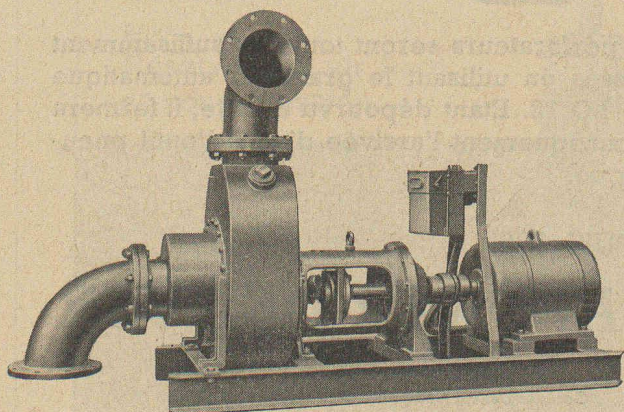
(auto-aspirante)

Pompes à basse pression avec moteur à benzine			
Modèle	Orifices	Exécution	Débit litres/minute
2 A 1	50 mm	portative	env. 510 l
2 B 3	50 mm	sur roues	» 720 l
34/15 M	75 mm	sur roues	» 950 l
3 B 1	75 mm	sur roues	» 1300 l
38/20 M	75 mm	sur roues	» 1300 l
3 C 6	75 mm	sur roues	» 1650 l



Pompe à haute pression				
Modèle	Orifices	Moteur	Débit avec	
			Hauteur	litres/minute
2 B 2	50 mm	benzine	12 m	env. 640 l
			39 m	» 150 l
3 C 2	75 mm	benzine	9 m	» 925 l
			48 m	» 225 l
37 HEL	75 mm	électrique	15 m	» 675 l
			50 m	» 190 l

Pompes à basse pression avec moteur électrique		
Modèle	Orifices	litres/minute
34 EL-16	75 mm	env. 1 200 l
425 EL-4	100 mm	» 2 200 l
641 EL-10	150 mm	» 4 000 l
861 EL-10	200 mm	» 5 600 l
1061 EL-10	250 mm	» 8 500 l
1061 EL-10	250 mm	» 10 200 l



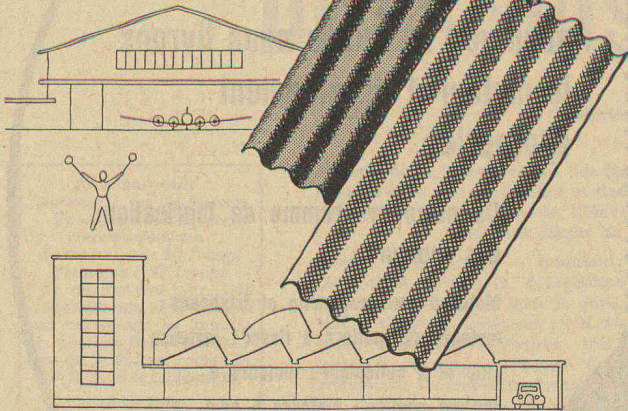
Pompes Marlow = la meilleure qualité au prix le plus avantageux !

Vente exclusive, location et service complet par

Robert Aebi & Cie SA Zurich

Uraniastr. 31 Téléphone (051) 23 17 50 — Succursales à GENÈVE et à ZOLLIKOFEN

Eternit
éprouvé, économique

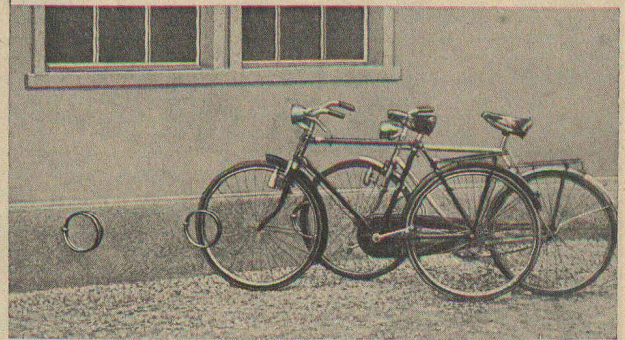


Plaques ondulées

Le revêtement qui défie les intempéries pour toits et façades de fabriques, hangars d'aviation, halles d'exposition, dépôts, etc. Le poids léger des plaques permet une construction économique. Exécution de toits sheds plats et arqués avec bon réfléchissement de la lumière à l'intérieur.

ETERNIT S.A. NIEDERURNEN TEL. (058) 41555

**GIROUD
OLTEN**



GARAGES A VÉLOS

(+ Brevet déposé)

- PRATIQUES
- FORME PLAISANTE
- PRIX TRÈS AVANTAGEUX

Demandez nos prospectus spéciaux

Fabrique de Machines S.A. Louis GIROUD, Olten

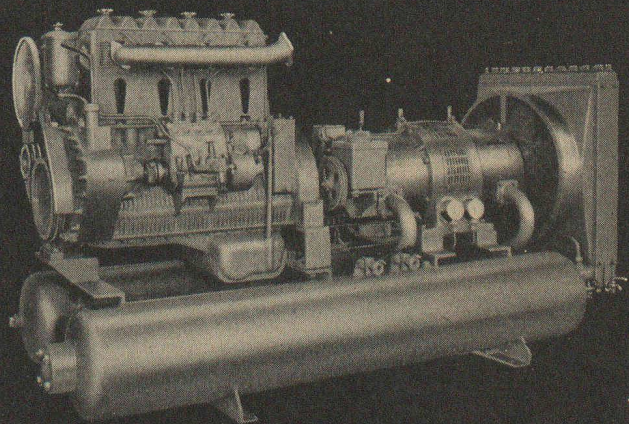
Tél. (062) 5 40 17

7853

SLM

Compresseurs rotatifs pour travaux publics

Installations montées sur chariots ou transportables, commandées par moteurs Diesel SLM ou électriques pour débits jusqu'à 20 m³/min et 7 kg/cm² eff.

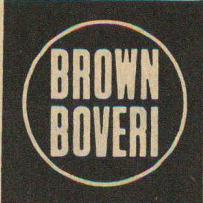


Société Suisse pour la Construction de Locomotives et de Machines Winterthur

BREVETS d'INVENTION

la plus ancienne maison de Suisse :

Dérianz, Kirker & C^{ie}
Genève
14 rue du Mont-Blanc

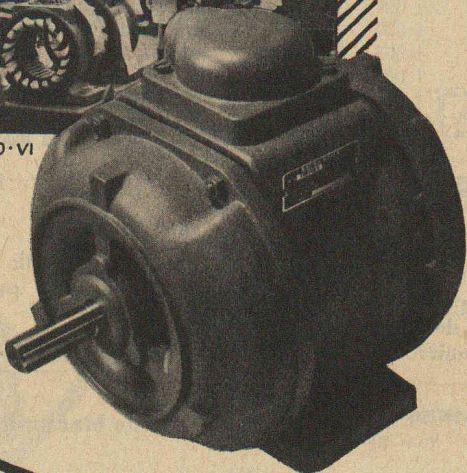


Aussi



75000·VI

Fabrication en série des moteurs électriques dans les usines Brown Boveri



pour vos machines nous livrons le moteur d'entraînement approprié

De notre programme de fabrication des moteurs :

Moteurs normaux mono et triphasés ; moteurs de métiers à tisser ; moteurs stop et à collecteur ; moteurs à courant continu ; moteurs à commande électronique.

De plus es disjoncteurs pour moteurs correspondants.

**SOCIÉTÉ ANONYME
BROWN, BOVERI & CIE
BADEN (Suisse)**

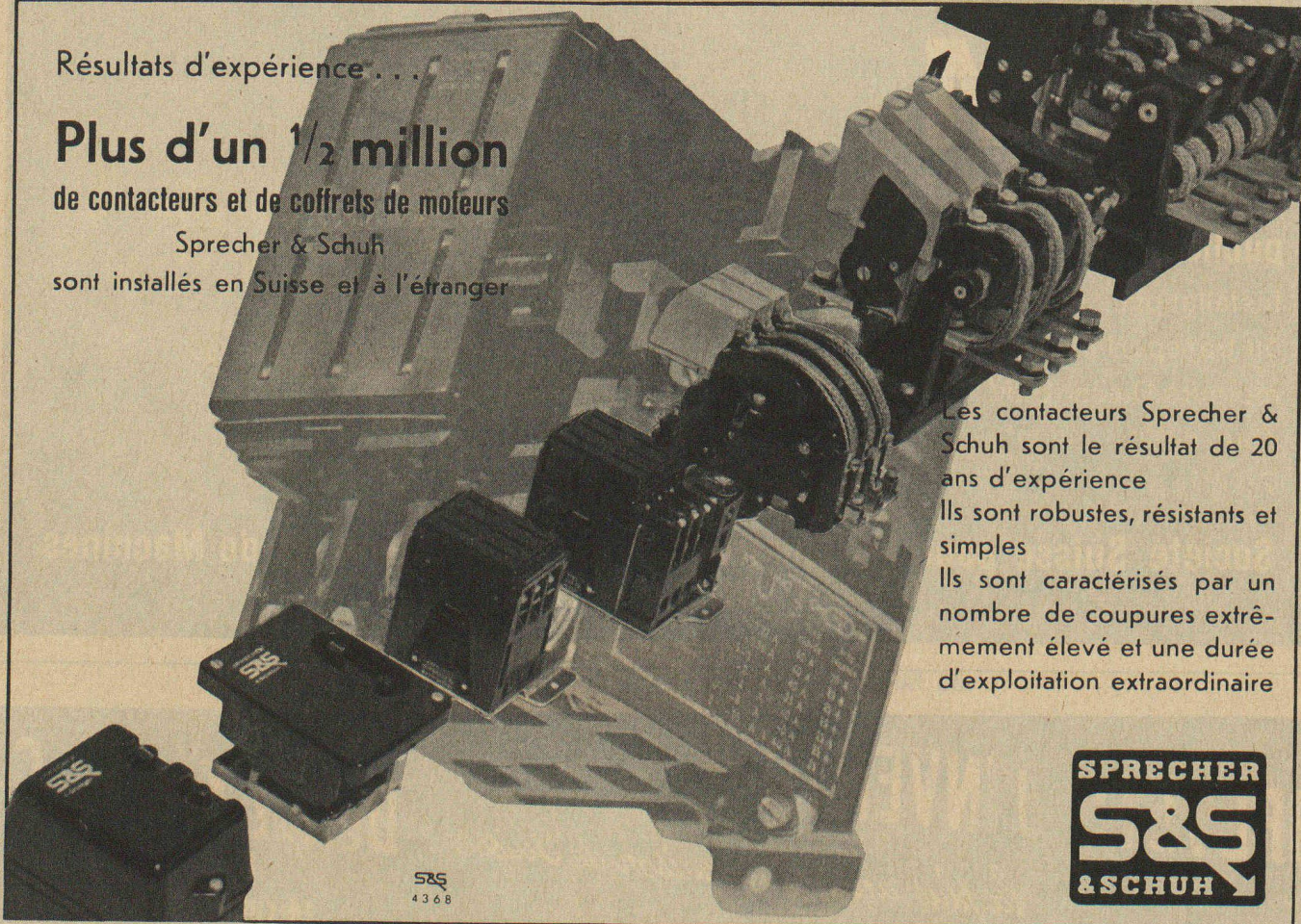
BUREAU TECHNIQUE DE LAUSANNE
17, avenue de la Gare

Résultats d'expérience . . .

Plus d'un 1/2 million
de contacteurs et de coffrets de moteurs

Sprecher & Schuh
sont installés en Suisse et à l'étranger

Les contacteurs Sprecher & Schuh sont le résultat de 20 ans d'expérience
Ils sont robustes, résistants et simples
Ils sont caractérisés par un nombre de coupures extrêmement élevé et une durée d'exploitation extraordinaire



S&S
4368

