

Objekttyp: **Advertising**

Zeitschrift: **Bulletin technique de la Suisse romande**

Band (Jahr): **79 (1953)**

Heft 13

PDF erstellt am: **24.09.2024**

Nutzungsbedingungen

Die ETH-Bibliothek ist Anbieterin der digitalisierten Zeitschriften. Sie besitzt keine Urheberrechte an den Inhalten der Zeitschriften. Die Rechte liegen in der Regel bei den Herausgebern.

Die auf der Plattform e-periodica veröffentlichten Dokumente stehen für nicht-kommerzielle Zwecke in Lehre und Forschung sowie für die private Nutzung frei zur Verfügung. Einzelne Dateien oder Ausdrucke aus diesem Angebot können zusammen mit diesen Nutzungsbedingungen und den korrekten Herkunftsbezeichnungen weitergegeben werden.

Das Veröffentlichen von Bildern in Print- und Online-Publikationen ist nur mit vorheriger Genehmigung der Rechteinhaber erlaubt. Die systematische Speicherung von Teilen des elektronischen Angebots auf anderen Servern bedarf ebenfalls des schriftlichen Einverständnisses der Rechteinhaber.

Haftungsausschluss

Alle Angaben erfolgen ohne Gewähr für Vollständigkeit oder Richtigkeit. Es wird keine Haftung übernommen für Schäden durch die Verwendung von Informationen aus diesem Online-Angebot oder durch das Fehlen von Informationen. Dies gilt auch für Inhalte Dritter, die über dieses Angebot zugänglich sind.

Ein Dienst der *ETH-Bibliothek*
ETH Zürich, Rämistrasse 101, 8092 Zürich, Schweiz, www.library.ethz.ch

<http://www.e-periodica.ch>

ZWAHLEN & MAYR S.A.

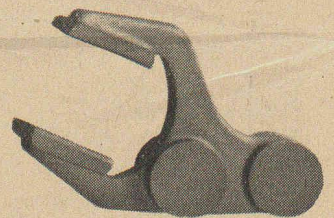
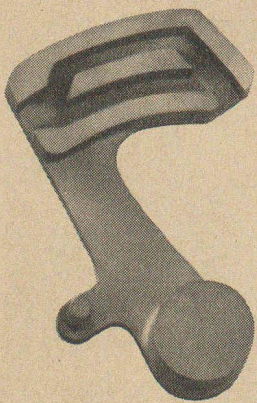
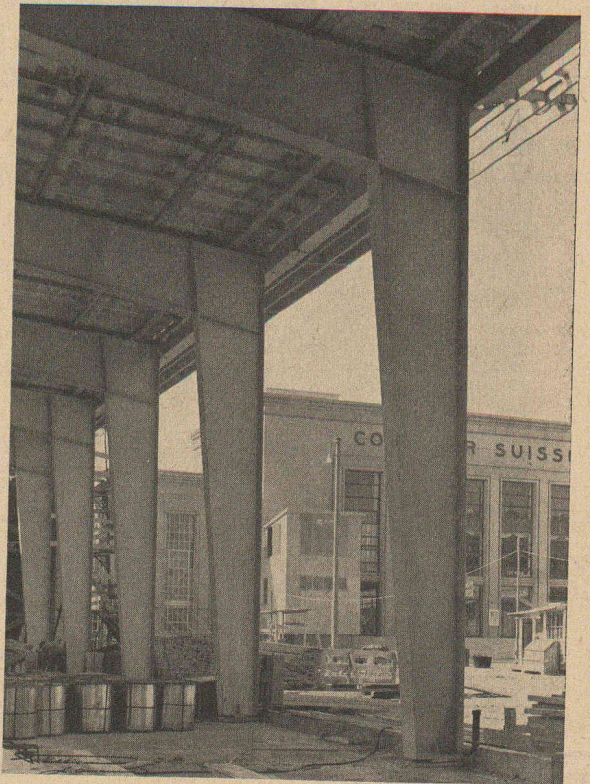
Constructions métalliques Lausanne

Serrurerie générale
Ferronnerie d'art
Vitrages divers

Ponts Charpentes
Tôlerie — Ponts roulants
Constructions mécaniques

Charpente

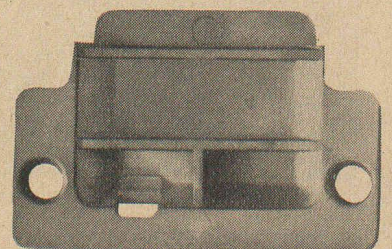
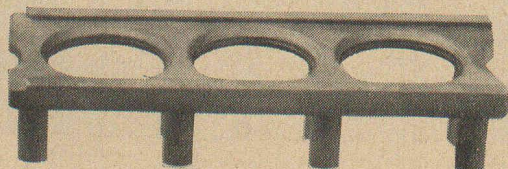
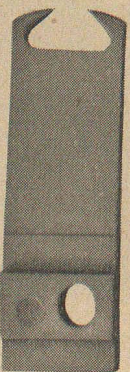
Ossatures pour halles d'exposition
(Nouvelle halle sud Comptoir Suisse)



FONTE DE PRÉCISION **SULZER**

pour mécanique fine

SULZER FRÈRES, SOCIÉTÉ ANONYME, WINTERTHUR (SUISSE)





+GF+

**Produits de fonderie
et machines de qualité**

Raccords, Fonte malléable,
Acier moulé électrique, Fonte grise, Moulages en alliages légers,
Roues à pneumatiques, Machines-outils,
Machines de fonderie et Automatisation de métiers à tisser

Georges Fischer Société Anonyme, Schaffhouse

Téléphone: (053) 5 60 31 / 5 70 31

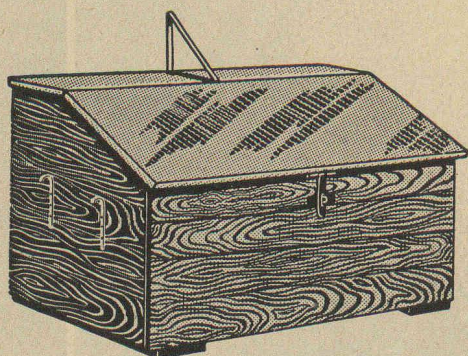
Bureau de Lausanne: 55, Galeries du Commerce, Téléphone: (021) 221512



Groupes de dépoussiérage

Consultez **VENTILATION S.A., STÄFA**
Spécialiste dès 1890 Tél. (051) 93 01 36

COFFRE A OUTILS POUR ENTREPRENEURS



Longueur 195 cm. — Largeur 85 cm.
Couvercle recouvert avec tôle galvanisée

Protégez vos outils contre le vol et les intempéries
Notre coffre à outils est extrêmement solide

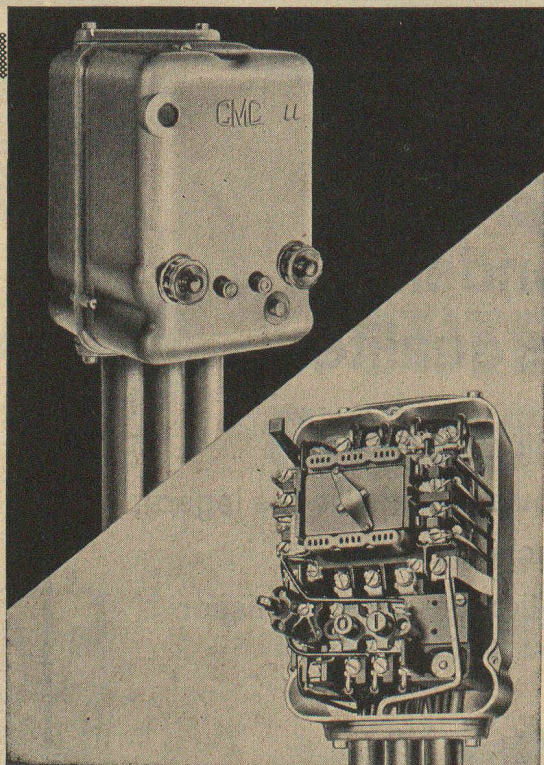
Prix avantageux

A NOTRE SUCCURSALE DE LAUSANNE VOUS TROUVEREZ TOUJOURS UN GRAND CHOIX D'OUTILLAGE POUR LE BATIMENT ET D'ARTICLES DE MESURAGE

L. Weber & Co Lausanne

9 rue Mercerie

Téléphone (021) 22 67 79



Contacteurs M 15 15 A/500 V M 25 25 A/500 V

pour commandes automatiques et commandes à distance

Avantages particuliers :

Bornes de connexion toutes visibles, clairement désignées et accessibles au premier plan.

Déclencheurs thermiques indépendants des chocs et vibrations, doués en outre d'une grande résistance aux courts-circuits.

Remarquable solidité de tout le mécanisme supportant plus de 6 millions de changements de position.

Absence complète de vibration et bourdonnement.

CMC CHARLES MAIER & CIE

Fabrique d'appareils électriques et d'installations de distribution

SCHAFFHOUSE

TEL. 053 56131

BUREAU LAUSANNE TELEPHONE 021 22 72 22

Eternit

éprouvée, économique



Tuyaux à pression

pour captages, conduites d'hydrants et d'irrigation. Diamètres de 50 à 400 mm, pression d'essai jusqu'à 24 atm. Ne rouillent pas et ne sont pas sujets à la corrosion. Parois internes lisses assurant une résistance minime à l'écoulement. La grande élasticité de l'amiante-ciment garantit la résistance aux coups de bélier. Pose facile, les joints flexibles permettent une légère déviation des tuyaux.

ETERNIT S.A. NIEDERURNEN TEL. (058) 41555

Plus de
650 installations



Marchent en Suisse. Pour tous les problèmes de la technique de l'air, adressez-vous à la maison spéciale qui dispose de l'expérience et donne toutes les garanties d'une exécution soignée.

Ventilation Chauffage à air Séchage
de l'air Climatisation

WERA S.A. - BERNE

Gerbrng. 23-33 TÉL. (031 3 99 11

GÉNIE CIVIL MAÇONNERIE
BÉTON ARMÉ
GYPSERIE PEINTURE

COOPÉRATIVE DES



OUVRIERS DU BÂTIMENT

BEAULIEU 11 LAUSANNE Tél. 22 19 17

LIFTS VILVER

Elévateurs pour Automobiles
et Poids Lourds

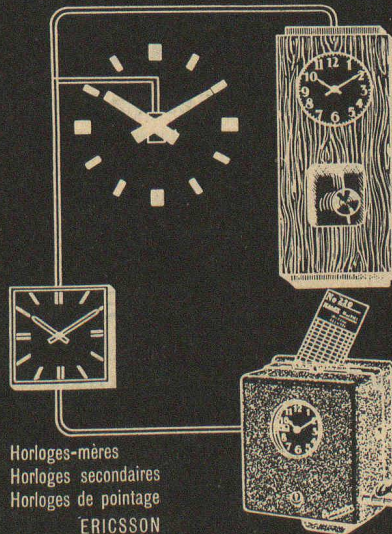
à
2 et 4 colonnes
de
2 à 15 tonnes

MONTE-CHARGE POUR L'INDUSTRIE

Ets. J. VILLARS S.A. - VERSOIX - Genève

ZENITH

ELECTRIQUES



Horloges-mères
Horloges secondaires
Horloges de pointage
ERICSSON

BORSARI & MEIER, ZURICH

Seefeldstrasse 62 - tél. (051) 32 05 97

Bureau de Lausanne - Avenue d'Echallens 80

A. Rosselet, Représentant

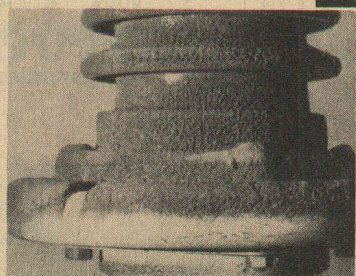
Tél. (021) 24 32 76

Résultats d'expérience...

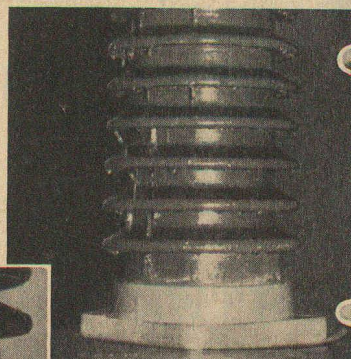
Les parafoudres

Sprecher & Schuh Type BHF pour haute tension garantissent une protection constante et sûre contre les surtensions d'origine atmosphérique et ceci indépendamment des intempéries.

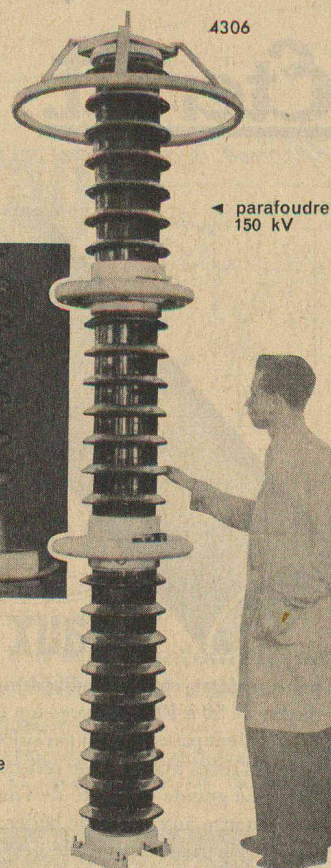
La pluie et l'encrassement n'ont, en effet, pratiquement aucune influence sur la tension d'amorçage des BHF



▲ parafoudre à 45 kV sous la pluie



◀ parafoudre à 150 kV avec couche de crasse



◀ parafoudre 150 kV

Finisseuses de routes BARBER-GREENE

Modèle JUNIOR

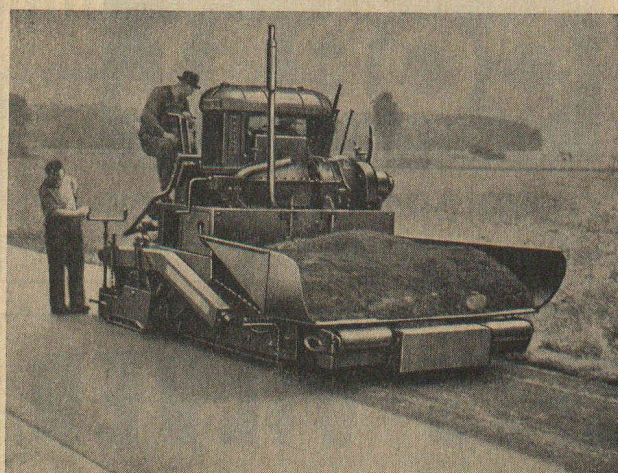
largeur de travail de 1,65 à 2,60 m

Modèle 879 A

largeur de travail de 2,40 à 3,60 m

LES SEULES FINISSEUSES AVEC LE DISPOSITIF BREVETÉ DE TASSAGE ET DE NIVELLEMENT

LIVRABLES DU STOCK!



Possibilité de livraison en location-vente

Robert Aebi & Cie SA Zurich

Uraniastr. 31

Maison fondée en 1881

Tél. (051) 231750