

Objektyp: **Advertising**

Zeitschrift: **Bulletin technique de la Suisse romande**

Band (Jahr): **74 (1948)**

Heft 2

PDF erstellt am: **22.09.2024**

Nutzungsbedingungen

Die ETH-Bibliothek ist Anbieterin der digitalisierten Zeitschriften. Sie besitzt keine Urheberrechte an den Inhalten der Zeitschriften. Die Rechte liegen in der Regel bei den Herausgebern. Die auf der Plattform e-periodica veröffentlichten Dokumente stehen für nicht-kommerzielle Zwecke in Lehre und Forschung sowie für die private Nutzung frei zur Verfügung. Einzelne Dateien oder Ausdrucke aus diesem Angebot können zusammen mit diesen Nutzungsbedingungen und den korrekten Herkunftsbezeichnungen weitergegeben werden. Das Veröffentlichen von Bildern in Print- und Online-Publikationen ist nur mit vorheriger Genehmigung der Rechteinhaber erlaubt. Die systematische Speicherung von Teilen des elektronischen Angebots auf anderen Servern bedarf ebenfalls des schriftlichen Einverständnisses der Rechteinhaber.

Haftungsausschluss

Alle Angaben erfolgen ohne Gewähr für Vollständigkeit oder Richtigkeit. Es wird keine Haftung übernommen für Schäden durch die Verwendung von Informationen aus diesem Online-Angebot oder durch das Fehlen von Informationen. Dies gilt auch für Inhalte Dritter, die über dieses Angebot zugänglich sind.

BULLETIN TECHNIQUE

de la Suisse romande

à rendre au

14 svp.

Remand

voir p. 13
à 19

Organe de la Société suisse des ingénieurs et des architectes, des Sociétés vaudoise et genevoise des ingénieurs et des architectes, de l'Association des Anciens élèves de l'École polytechnique de l'Université de Lausanne, des Groupes romands des Anciens élèves de l'École polytechnique fédérale

Lausanne, 17 janvier 1948 — 74^{me} année, N° 2

MANUFACTURE de Produits Céramiques et Réfractaires S. A. LAUSEN

PRODUITS RÉFRACTAIRES : BRIQUES, PLANELLES, DALLES, MORTIER, MOUFLES, CREUSETS
Briques Klinker pour façades - Planelles Klinker pour carrelages - Briques de parement
TUYAUX EN GRÈS, AUGES, CUVES — BRIQUES ÉMAILLÉES

Visitez notre exposition permanente : Schweizer Bau-Centrale, Zurich 1, Talstrasse, 9 (Entrée libre).

Cartons bitumés

de qualité éprouvée

Rival

Durotect

Ardoisite

Meynadier & Cie. S.A. Zurich

Vulkanstrasse 110 Tél. 25 52 57

Berne, Seidenweg 24 Tél. 3 75 19



Lothar SWB

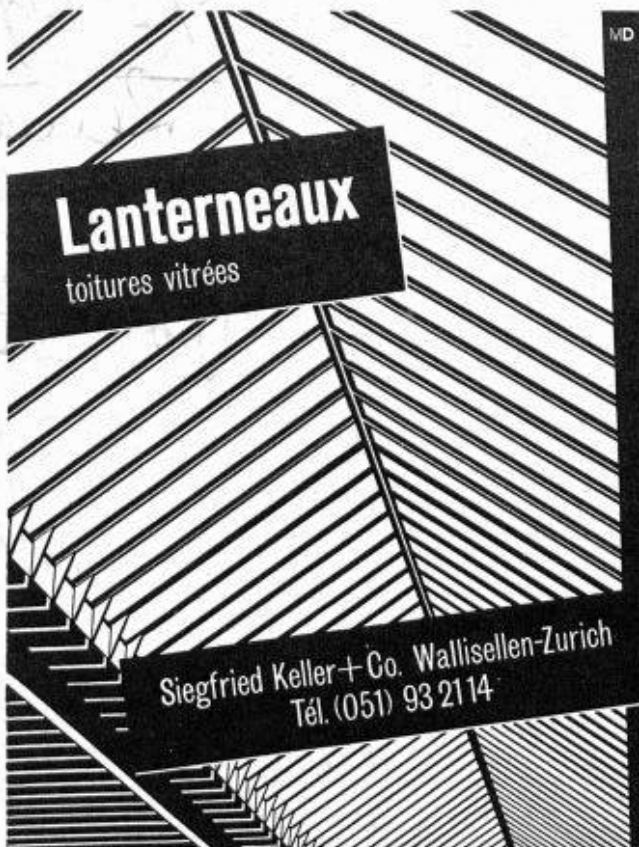
MEYNADIER

BREVETS d'INVENTION

la plus ancienne maison de Suisse :

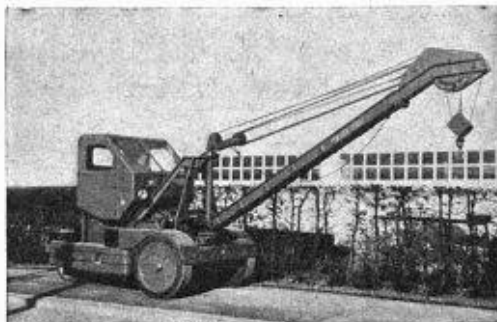
Dériaz, Kirker & C^{ie}

Genève
14 rue du Mont-Blanc



Lanterneaux
toitures vitrées

Siegfried Keller + Co. Wallisellen-Zurich
Tél. (051) 93 2114



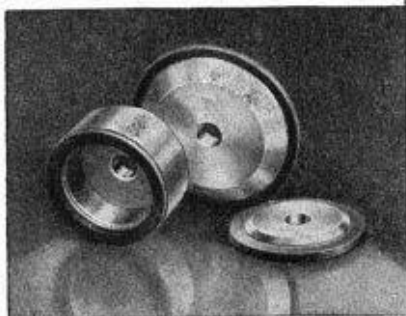
GRUES MOBILES KRANE KAR U.S.A.

Extrêmement pratiques et utiles sur chantiers pour charger, décharger wagons, camions, etc.

Puissance portative 2,5 - 5 - 10 tonnes
Rotation du bras mobile de 180 degrés
Moteur à essence ou Diesel 4 cylindres
Roues pneumatiques à air ou bandages pleins
Equipements spéciaux selon besoins

**A. SANDMEIER, Bureau technique
LAUSANNE, Rue Pépinet N° 3
Tél. (021) 2.66.20**

**VOMEDI
MEULES DIAMANTÉES**



Produits de haute qualité **Vomedi**
LES FILS D'ANTOINE VOGEL

Pierleren (Suisse) Téléphone 7.71.44

Nous fournissons:

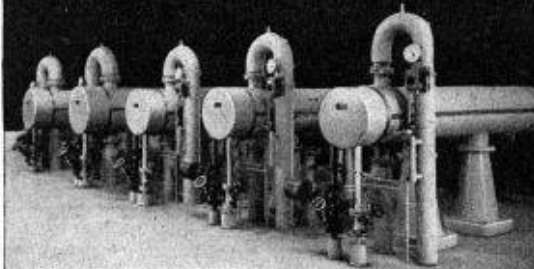
Contre-pointes de tours équipées en métal dur, mèches à centrer, alésoirs etc.

Demandez prospectus!

REGULATEURS

pour installations de chauffage

assurant le réglage de température d'échangeurs de chaleur à vapeur ou eau chaude



SAUTER

Fr.Sauter S.A., fabrique d'appareils électriques, Bâle



QUALITÉ

Installations aérotechniques
Ventilateurs — Chauffage à air
Dépoussiérage
Transport de copeaux — Séchoirs

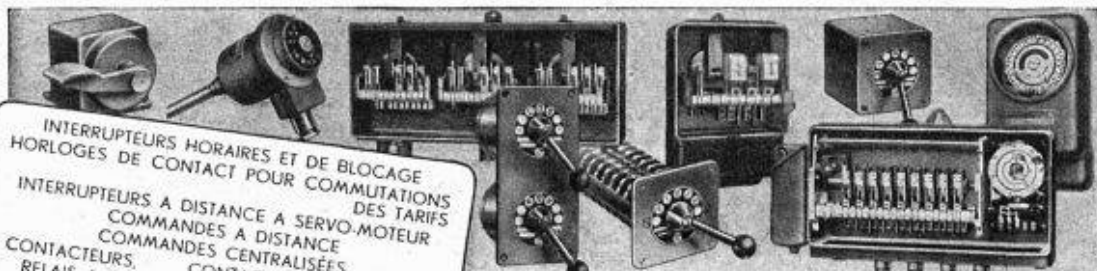
SIFRAG APPAREILLAGE SPÉCIAL ET BUREAU D'INGÉNIEURS FREI SA
BERNE ZÜRICH



Pilotages


LOSINGER & CIE
Lausanne, Vevey, Genève, Sion

PIEUX en BÉTON
Système EXPRESS
Système FROTÉ
Reprises
en sous-œuvre

INTERRUPTEURS HORAIRES ET DE BLOCAGE
HORLOGES DE CONTACT POUR COMMUTATIONS
DES TARIFS
INTERRUPTEURS A DISTANCE A SERVO-MOTEUR
COMMANDES A DISTANCE
COMMANDES CENTRALISÉES
CONTACTEURS, CONTACTEURS MOTORISÉS
RELAIS A CONTACT, RELAIS TEMPORISÉS
INTERRUPTEURS A MAIN SPÉCIAUX
RÉGULATEURS ET INTERRUPTEURS DE TEMPÉRATURE

FR. GHIEMMETTI & Cie S.A.
FABRIQUE D'APPAREILS ÉLECTRIQUES
SOLEURE TELEPHONE: 21341



G 288



CLICHES & PHOTOLITHOS
R. HENZI & CO. S.A. BERNE

Tél. (031) 2 15 71

ENTREPRISE GÉNÉRALE
TRAVAUX PUBLICS - BATIMENTS

GABELLA & C^{ie} S.A.

INGÉNIEURS S. I. A.

LAUSANNE - SÉBEILLON Tél. 3 28 41

ANNONCES SUISSES S. A.
LAUSANNE GENÈVE
ET SUCCURSALES DANS TOUTE LA SUISSE

Conseils pour campagnes de publicité. Devis sans engagement et exécutions d'ordres pour tous les journaux, organes spéciaux et professionnels. Régie exclusive de la publicité de plus de 120 journaux et publications.



LUXVO

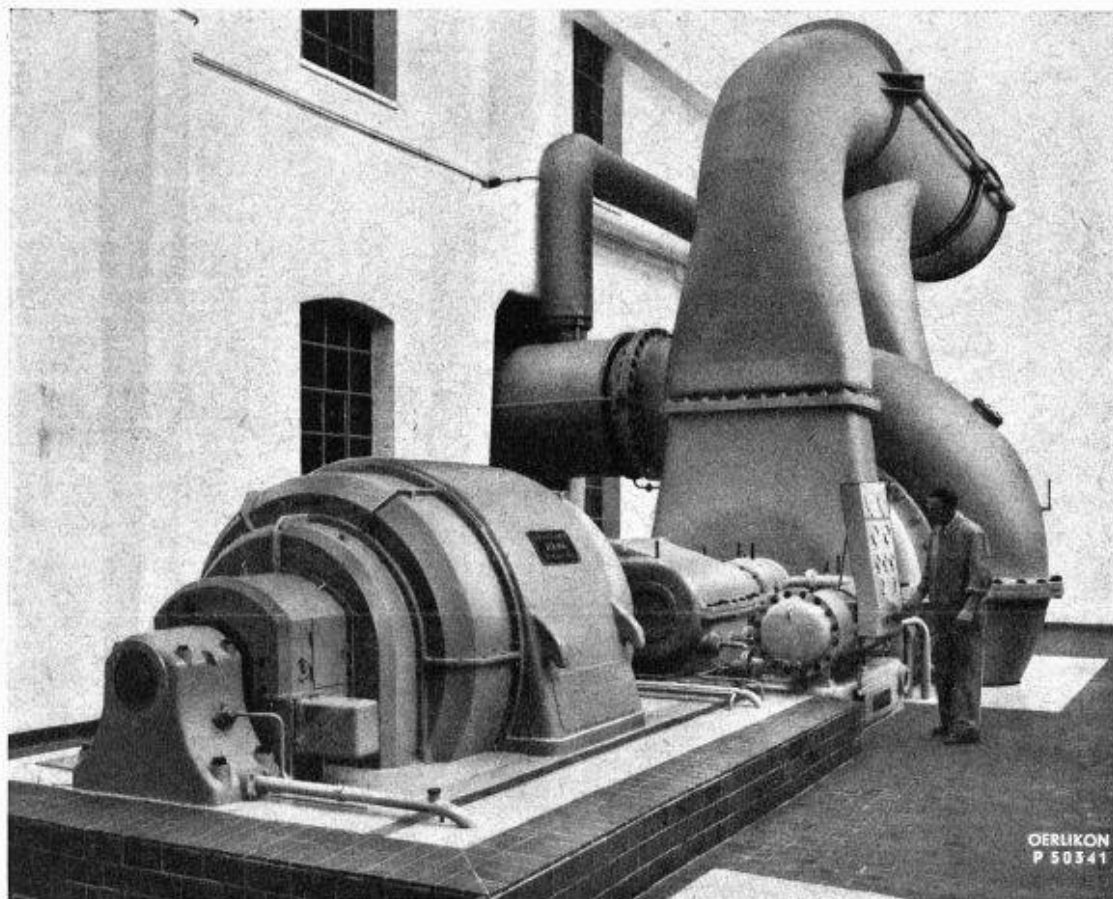
INSTALLATIONS POUR
L'ÉLECTROPLASTIE
PRODUITS À POLIR

A. REYMOND, C^{ie} S.A.
GENÈVE

Les pompes thermiques les plus puissantes du monde

avec commande électrique

OERLIKON



Une des deux pompes thermiques installées dans la Sucrierie d'Aarberg (Suisse) — les plus puissantes unités du monde! Chaque groupe est formé d'un compresseur Escher Wyss entraîné par un moteur asynchrone Oerlikon de 4750 ch, 1490 t/min, 6000 V. — La photo montre la pompe thermique installée dans la station d'évaporation, d'une puissance d'environ 80.000.000 kcal par heure.

Produits Oerlikon :

Alternateurs, moteurs, transformateurs, redresseurs, disjoncteurs et appareils de protection pour haute et basse tension, régulateurs de tension, relais, parafoudres, tableaux de distribution et de commande. — Equipements pour soudure électrique. — Turbines à vapeur et à gaz, turbo-alternateurs. — Electrolyseurs pour la production d'hydrogène et d'oxygène.

Equipements électriques pour : Locomotives, automotrices, trains rapides légers, véhicules diesel-électriques, etc. (pour voie normale ou étroite, chemins de fer de montagne à adhérence ou à crémaillère), tramways, trolleybus, téléferiques, funiculaires, chasse-neige, etc. — Compresseurs et pompes à vide. — Postes de redresseurs. — Disjoncteurs extra-rapides.

ATELIERS DE CONSTRUCTION OERLIKON, ZURICH - TÉL. (051) 468530

Bureau de Lausanne : Avenue J.-J. Mercier 7 — Tél. (021) 2 35 21