

Objektyp: **Advertising**

Zeitschrift: **Bulletin technique de la Suisse romande**

Band (Jahr): **69 (1943)**

Heft 24

PDF erstellt am: **24.09.2024**

Nutzungsbedingungen

Die ETH-Bibliothek ist Anbieterin der digitalisierten Zeitschriften. Sie besitzt keine Urheberrechte an den Inhalten der Zeitschriften. Die Rechte liegen in der Regel bei den Herausgebern.

Die auf der Plattform e-periodica veröffentlichten Dokumente stehen für nicht-kommerzielle Zwecke in Lehre und Forschung sowie für die private Nutzung frei zur Verfügung. Einzelne Dateien oder Ausdrucke aus diesem Angebot können zusammen mit diesen Nutzungsbedingungen und den korrekten Herkunftsbezeichnungen weitergegeben werden.

Das Veröffentlichen von Bildern in Print- und Online-Publikationen ist nur mit vorheriger Genehmigung der Rechteinhaber erlaubt. Die systematische Speicherung von Teilen des elektronischen Angebots auf anderen Servern bedarf ebenfalls des schriftlichen Einverständnisses der Rechteinhaber.

Haftungsausschluss

Alle Angaben erfolgen ohne Gewähr für Vollständigkeit oder Richtigkeit. Es wird keine Haftung übernommen für Schäden durch die Verwendung von Informationen aus diesem Online-Angebot oder durch das Fehlen von Informationen. Dies gilt auch für Inhalte Dritter, die über dieses Angebot zugänglich sind.



**ENCRE DE CHINE
À LA PERLE**
Pelikan

Les encres de Chine Pelikan sont très fluides, résistantes et indélébiles. Elles sont livrables en noir profond et en 17 teintes brillantes.
Il n'en existe point de meilleure

Encre de Chine à la Perle
GUNTHER WAGNER S.A. Z.

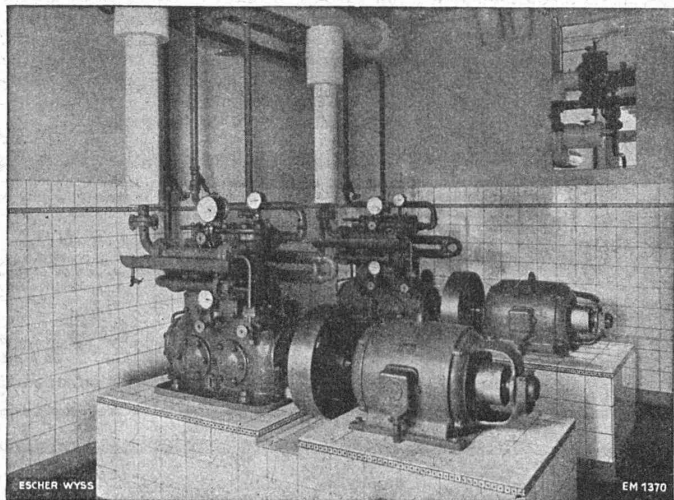
ENCRE DE CHINE À LA PERLE
Pelikan
GUNTHER WAGNER S.A.
Fabrication Suisse

BARRA



Garantit l'étanchéité du mortier et du béton, même avec une grande pression d'eau

MEYNADIER & CIE S. A.
SUCCURSALE À BERNE, SEIDENWEG 24



Installation frigorifique « FRIGOTROP » entièrement automatique dans une brasserie.

ESCHER WYSS ZURICH

NOS SPÉCIALITÉS :

- Turbines hydrauliques
- Pompes
- Conduites forcées
- Hélices marines à pas variable
- Hélices d'avions en métal léger
- Machines à papier
- Turbines à vapeur
- Chaudières à vapeur et réservoirs
- Turbo-compresseurs et ventilateurs à hélice
- Installations d'évaporation
- Machines frigorifiques
- Essoreuses pour l'industrie, système « TER MEER »
- Produits de fonderie

22/40

La publicité seule vous fera connaître !!!

Béton au
PLASTIMENT

Béton supérieur!

Gasp. WINKLER & C^{ie}

Zurich-Altstetten

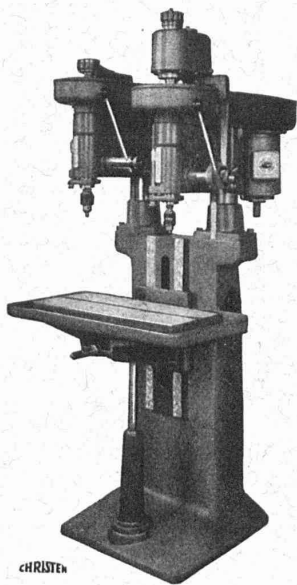
CHRISTEN

Fraiseuses
universelles

Tours de haute
précision

Perceuses
rapides

Mandrins
à 3 mors



CHRISTEN

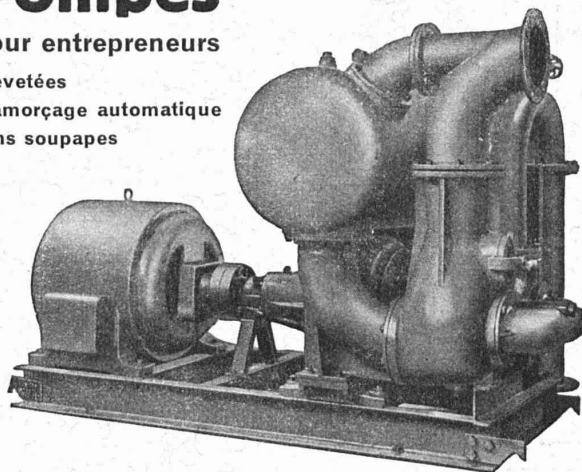
Christen & Co. AG., Berne

Pompes

pour entrepreneurs

brevetées

à amorçage automatique
sans soupapes



Hauteur d'aspiration jusqu'à 9 mètres, débits de 1 à 500 litres/seconde. — Pas de soupape de pied, ni de clapet dans la tubulure d'aspiration. Aucune pompe à vide de secours. — Réamorçage automatique immédiat, même si de l'air est entré dans le tuyau d'aspiration. — Pas d'organes présentant des frottements et s'usant, par conséquent insensibilité à l'action des schlamms, du sable et des graviers.

Des clients nous écrivent spontanément :

"Le fonctionnement parfait et ne demandant pour ainsi dire aucune surveillance est tout simplement insurpassable. On ne peut avec aucun autre système de pompe éviter avec autant de sécurité la montée de l'eau au cours des travaux de creusement et particulièrement de bétonnage."

"Je ne voudrais pas manquer de vous faire savoir combien je suis satisfait du fonctionnement absolument automatique de la pompe. Pendant toute la durée des travaux de fondation de la turbine, elle a travaillé de façon parfaite, souvent en service continu de jour et de nuit, sans avoir eu le moindre dérangement. Elle n'a pratiquement demandé aucune surveillance."

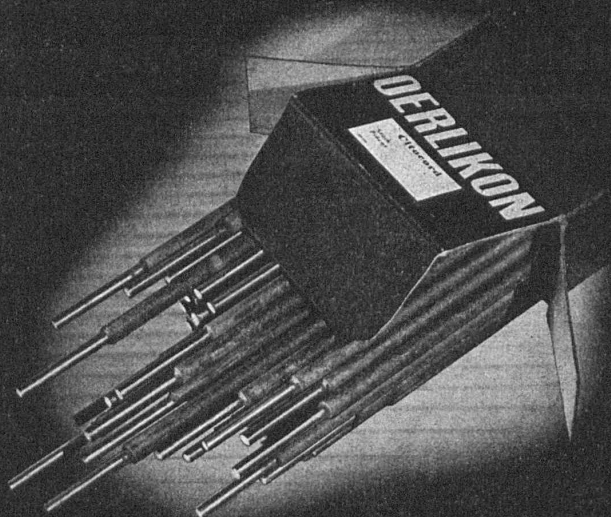
Maschinenfabrik a. S. Suhl a. Zürich

Fondée en 1871

Téléphone 335 14

OERLIKON

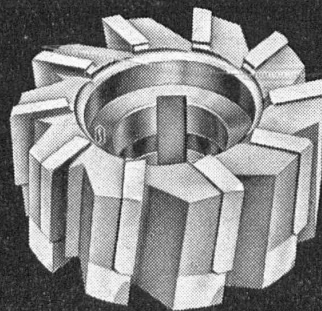
Autodène



*les Electrodes
les plus appréciées*

Fabrique de Machines-Outils Oerlikon, Buehrle & Cie.
Zurich-Oerlikon Tél. 665 50 Dépt. Fabrique d'électrodes

METAL DUR



Stellram
WOLFRAM & MOLYBDENE S.A.

NYON Téléphone 95191

DIFAG

Fabrique de produits pour l'étanchéité S.A., Uetlibergstr. 31, Tél. 7 29 44, Zurich

Fabrication en série et à la pièce de joints pour l'industrie et l'artisanat

Service Technique suisse de placement. (Suite)

Section du bâtiment et du génie civil.

1566. Jeune *technicien en bâtiment* ou *architecte*. Bureau et chantier. Zurich.

1572. *Technicien en bâtiment*. Aptitudes commerciales et connaissances administratives, comptes. Bureau officiel de Suisse orientale.

1574. Jeune *technicien en génie civil*, éventuellement jeune *dessinateur en génie civil*. Bureau. Projets et plans d'exécution d'aménagements hydro-électriques. Bureau d'ingénieur du nord-ouest de la Suisse.

1580. a. Jeune *ingénieur rural* ou *technicien du génie rural*. Piquetages, direction de travaux et projets. De même :

b. Un *ingénieur rural* pour construction de canaux et problèmes hydrauliques et

c. deux *techniciens en génie civil*, *techniciens en génie rural*, éventuellement *techniciens géomètres*, pour levés, piquetages et direction locale de travaux. Suisse orientale.

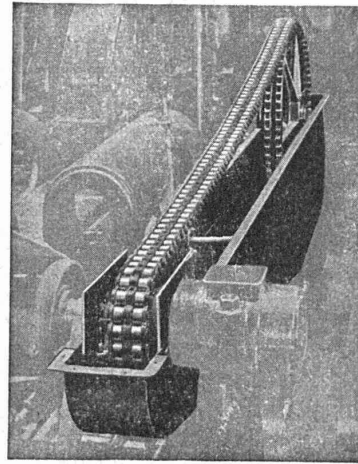
1584. *Ingénieur rural* ou *géomètre du registre foncier*. Bureau technique de Suisse centrale.

1594. Plusieurs *ingénieurs ruraux* et *géomètres du registre foncier*. Travaux d'améliorations foncières. Administration officielle de Suisse orientale.

1600. Jeune *technicien en génie civil* ou *technicien géomètre*. Routes et génie civil en général. Bureau d'ingénieur de Suisse centrale.

1602. *Technicien en bâtiment*. Bureau et chantier. Voisinsages de Zurich.

Sont pourvus les numéros : 290, 320, 596, 658, 660, 698, 704, 980, 994, 1008, 1014, 1026, 1030, 1032, 1218, 1402, 1418, 1428, 1430, 1460, 1484, 1508, 1532, 1560.



Commandes par chaîne

jusqu'à 70 CV
livrables de suite
du stock de

W. Emil Kunz

Gotthardstrasse 21

Zurich 2

Tél. 52910

Imprimerie La Concorde

Terreaux, 31 - LAUSANNE

IMPRIMES EN TOUS GENRES

*Acier
coulé
électrique*

+GF+

Société Anonyme des Aciéries
ci-devant Georges Fischer, Schaffhouse (Suisse)

Mises au concours

TECHNICUM NEUCHATELOIS

Le Locle La Chaux-de-Fonds

Par suite de démissions honorables pour cause de limite d'âge, les deux postes suivants sont mis au concours :

Directeur technique de l'école de mécanique de la division du Locle;

Maître de pratique de l'école de mécanique de la division de la Chaux-de-Fonds.

Les entrées en fonction auront lieu au début de la prochaine année scolaire, soit à fin avril 1944.

Les demandes de renseignements et les offres de service sont à adresser **jusqu'au 30 novembre 1943**, à M. le Dr **Henri Perret**, directeur général, qui remettra le cahier des charges aux intéressés.

La Commission.

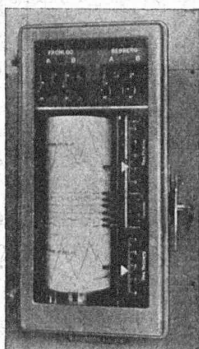
La publicité seule

vous fera connaître!!!

François Rittmeyer S. A. Zoug

Atelier de Construction d'Appareils pour le Service des Eaux

La maison, fondée en 1904, construit :



Pour les usines hydroélectriques et pour l'hydrographie :

Installations de télémesure de niveaux partant du mouvement d'un flotteur ou de la pesée de pression d'eau ; systèmes d'impulsion spéciaux mesurant les dénivellations rapides des chambres d'équilibre. Téléindicateurs de la tendance des dénivellations. Téléindicateurs de position et télécommandes automatiques de vannes de barrage, etc. Télé réglage automatique de la puissance de turbines subordonné au niveau de la retenue et au tarif de l'énergie. Limnigraphes, jaugeurs-enregistreurs de débits, limnimètres téléphoniques.

Pour les services d'alimentation en eau et d'assainissement :

Conjoncteurs-limnimètres à flotteur ; centres automatiques effectuant : l'enregistrement à distance des niveaux et des débits, la télécommande et le contrôle enregistré des pompes et des organes de réglage en fonction des niveaux et du tarif ou d'un programme. Protection automatique de pompes. Vannes à télécommande pour réserves contre l'incendie, etc. Déversoirs de jaugeage, canaux Venturi.

Jaugeurs Venturi à lecture directe et à distance :

Enregistreurs de débits momentanés pour compteurs Woltman.

Pour l'industrie pétrolière :

Téléindicateurs et dispositifs d'alarme anti-explosifs de niveau et de contenance pour grands réservoirs de carburant, etc.

Poignées de jauges

moulées en matière à la résine synthétique



augmentent la précision de mesure en tant qu'isolants thermiques et économisent le métal

MICAFIL S.A. Zurich-Altstetten

CLICHÉS ATAR
11 RUE DE LA DOLE
GENÈVE

BAUMGARTNER & Cie
(S. A.)

LAUSANNE

Papiers tous genres

OFFRES D'EXPLOITATION DE BREVETS D'INVENTION
IMER, DÉRIAZ & Cie
CONSEILS EN PROPRIÉTÉ INDUSTRIELLE
— MAISON FONDÉE EN 1877 — **GENÈVE**

Les propriétaires des brevets suisses suivants désirent entrer en relation avec des industriels suisses, en vue de l'exploitation de ces brevets.

- No 200.325** Four de verrerie avec cuvettes de puisage.
- No 187.996** Vorrichtung zur Aufrechterhaltung einer gleichbleibenden Stoffspannung bei Umwickelvorrichtungen aller Art, insbesondere bei Jiggern.
- No 182.204** Verfahren zur Darstellung haltbarer injizierbarer Lösungen trisubstituierter Barbitursäuren.
- No 154.529** Moule typographique.
- No 206.447** Etikettenstreifen.
- No 181.846** Dispositif comprenant un canon de mitrailleuse et un mécanisme d'alimentation.
- No 197.638** Chrom-Molybdän-Stahl-Legierung.
- No 173.682** Capsule de bouchage pour bouteilles et autres récipients dont le goulot comporte un bourrelet et un pas de vis.

Pour tous renseignements, s'adresser à MM. **IMER, DÉRIAZ & Cie**, ingénieurs-conseils, 14, rue du Mont-Blanc, à Genève.

S.A. des Câbleries & Tréfileries

Cossonay - Gare

FILS & CORDES

en Aluminium

en Aldrey

CABLES SOUS PLOMB

pour courant fort et courant faible

Entreprise de construction de la Suisse romande

cherche

pour début 1944 jeune

ingénieur ou technicien

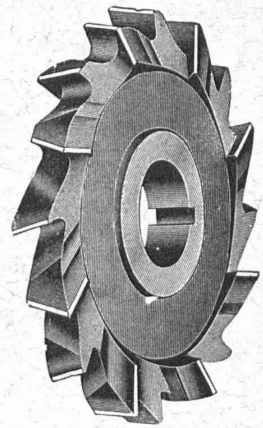
pour acquisition et direction de construction. Place stable et d'avenir. S'inscrire avec photo et certificats sous **S. 5022 Y.** à **Publicitas, Berne.**

Fraises de tous genres

en acier rapide sup.
Couteaux pour machines
Fellows « Sunderland »
Gleason « Bilgram »
Reinecker « Zimmermann »
etc.

Outillage Deltal

F. Gysi · Suhr-Aarau ·
Tél. 2 39 66



Protection du moteur!
Sécurité de l'installation!

assurée par
L'AUTOMATE STOTZ

Livré en
exécution uni, bi
et tripolaire
de 0,1 à 35 amp.

Demandez le nouveau tarif édition décembre 1942 à la
Représentation générale STOTZ-KONTAKT

A. WIDMER S. A., ZURICH, 1, Löwenstr. 11. - Tél. 5 29 95

Petite machine, grands services



En flèche! Les jours de presse
Hermès Baby est le renfort indis-
pensable aux grandes machines.



Suisse! L'arbalète de Guillaume Tell est le sceau
de la précision et de l'habileté de l'ouvrier suisse.

Garantie. Un bon de garantie d'un an est livré avec
chaque Hermès Baby. Signé du fabricant et du ven-
deur, il porte le numéro de fabrication de la machine.



HERMÈS baby

Produit Paillard



Poids : 3,750 kg.

Fr. **180.-**
« + ICHA »

Le succès des machines à écrire **Hermès Baby** est dû à la qualité de leur construction: précision, rapidité, netteté de frappe et presque tous les avantages d'une machine à écrire de bureau. L'expérience renommée des usines E. Paillard & Cie S. A., à Yverdon, maintient **Hermès Baby** en tête de la technique moderne.

L **Campiche** S 3, rue Pépinet
M A Tél. 2 53 35 Lausanne

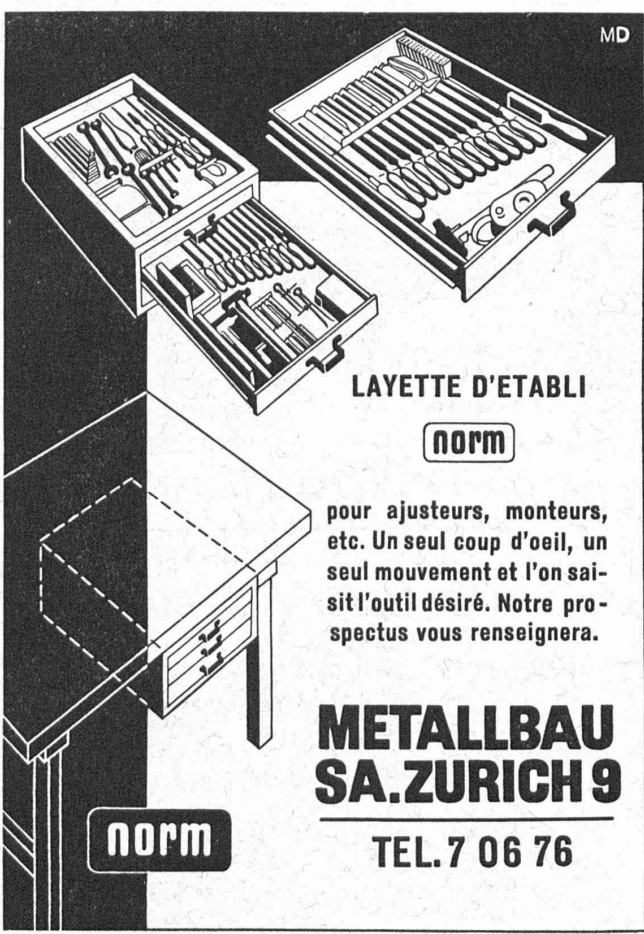


**Récipients - Appareils - Tuyauteries - Revêtements
Robinets - Pompes - Ventilateurs - Tours d'absorption**

Grès chimique très résistant aux acides.
Embrachit résistant aux variations de température.
Thermosil à haute conductibilité thermique.
Embrit pour isolateurs électriques et articles à haute résistance mécanique.
Grès ordinaire pour le bâtiment et l'agriculture.

Fabrique de grès Embrach S. A.

EMBRACH (Ct. de Zurich). - Tél. 051.96.23.21.



MD

LAYETTE D'ETABLI

norm

pour ajusteurs, monteurs, etc. Un seul coup d'oeil, un seul mouvement et l'on saisit l'outil désiré. Notre prospectus vous renseignera.

METALLBAU SA.ZURICH 9

norm

TEL. 7 06 76



marque déposée

Fabrique Suisse de Meules Abrasives S.A.
Winterthur

DUVOISIN & C^{ie}
Entreprises électriques
LAUSANNE

Tél. 3 35 96

Tous travaux concernant les lignes électriques extérieures.
Câbles souterrains.
Lignes de contact pour chemins de fer et trolleybus.
Projets et devis.