

Objektyp: **Advertising**

Zeitschrift: **Bulletin technique de la Suisse romande**

Band (Jahr): **69 (1943)**

Heft 23

PDF erstellt am: **24.09.2024**

### **Nutzungsbedingungen**

Die ETH-Bibliothek ist Anbieterin der digitalisierten Zeitschriften. Sie besitzt keine Urheberrechte an den Inhalten der Zeitschriften. Die Rechte liegen in der Regel bei den Herausgebern. Die auf der Plattform e-periodica veröffentlichten Dokumente stehen für nicht-kommerzielle Zwecke in Lehre und Forschung sowie für die private Nutzung frei zur Verfügung. Einzelne Dateien oder Ausdrucke aus diesem Angebot können zusammen mit diesen Nutzungsbedingungen und den korrekten Herkunftsbezeichnungen weitergegeben werden. Das Veröffentlichen von Bildern in Print- und Online-Publikationen ist nur mit vorheriger Genehmigung der Rechteinhaber erlaubt. Die systematische Speicherung von Teilen des elektronischen Angebots auf anderen Servern bedarf ebenfalls des schriftlichen Einverständnisses der Rechteinhaber.

### **Haftungsausschluss**

Alle Angaben erfolgen ohne Gewähr für Vollständigkeit oder Richtigkeit. Es wird keine Haftung übernommen für Schäden durch die Verwendung von Informationen aus diesem Online-Angebot oder durch das Fehlen von Informationen. Dies gilt auch für Inhalte Dritter, die über dieses Angebot zugänglich sind.

# Bulletin Technique

de la Suisse romande

Organe

de la Société suisse des ingénieurs et des architectes,  
des Sociétés vaudoise et genevoise des ingénieurs et des architectes,  
de l'Association des Anciens élèves de l'École d'ingénieurs de l'Université de Lausanne,  
des Groupes romands des Anciens élèves de l'École polytechnique fédérale.

**SPÄLTI FILS & C<sup>ie</sup>**

**VEVEY**

**Rue des Chenevières, 11**

Téléphone 5.19.91 - 5.19.92

**MAISON PRINCIPALE à ZURICH 5**

Téléphone 3.66.23

**Nous réparons :**

Moteurs électriques,

Génératrices,

Transformateurs et Appareils

de toutes provenances

pour haute et basse tension.

**MANUFACTURE** de Produits Céramiques et Réfractaires S. A. **LAUSEN**

PRODUITS RÉFRACTAIRES : BRIQUES, PLANELLES, DALLES, MORTIER, MOUFLES, CREUSETS

*Briques Klinker pour façades - Planelles Klinker pour carrelages - Briques de parement*

TUYAUX EN GRÈS, AUGES, CUVES — BRIQUES ÉMAILLÉES

Visitez notre exposition permanente : Schweizer Bau-Centrale, Zurich 1, Talstrasse, 9 (Entrée libre).

**La BANQUE CANTONALE VAUDOISE**

à Lausanne

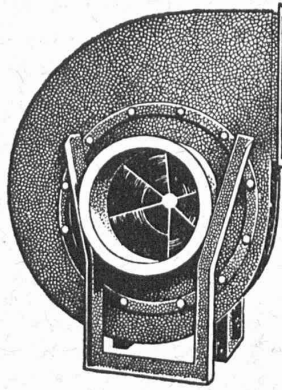
25 AGENCES ET 2 SOUS-AGENCES DANS LE CANTON — AGENCE A LAUSANNE : PLACE BEL-AIR  
met ses services à la disposition de MM. les industriels, commerçants et particuliers

TOUTES OPÉRATIONS DE BANQUE AUX MEILLEURES CONDITIONS

**BREVETS d'INVENTION**

*la plus ancienne maison de Suisse :*

**Imer, Dériaz & C<sup>ie</sup>**  
Genève  
14 rue du Mont-Blanc



# Ventilateurs

## Conditionnement d'air

pour théâtres, hôtels, restaurants, salles de réunion, bureaux, locaux de fabrication, garages etc.

## Ventilations générales

### Chauffages à air

pour églises, salles, usines et bâtiments d'habitation

### Installations de séchage pour toute industrie

sont construits selon les derniers progrès techniques et basés sur une expérience de plus de 35 ans par

## Wanner & C<sup>ie</sup> S<sup>té</sup> A<sup>me</sup> à Horgen

## TURBINES HYDRAULIQUES

POUR TOUTES CHUTES ET TOUS DÉBITS

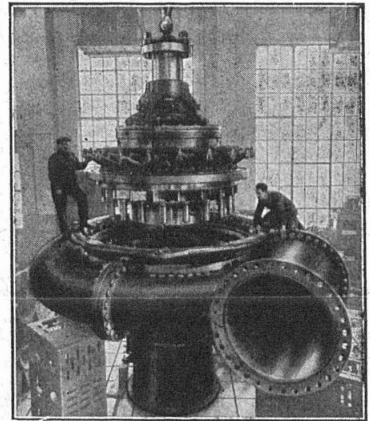
TURBINE FRANCIS

DE 48 900 CH

CHUTE 299 MÈTRES

ATELIERS DES CHARMILLES S. A. GENÈVE

## CHARMILLES - GENÈVE



## Installations de transport

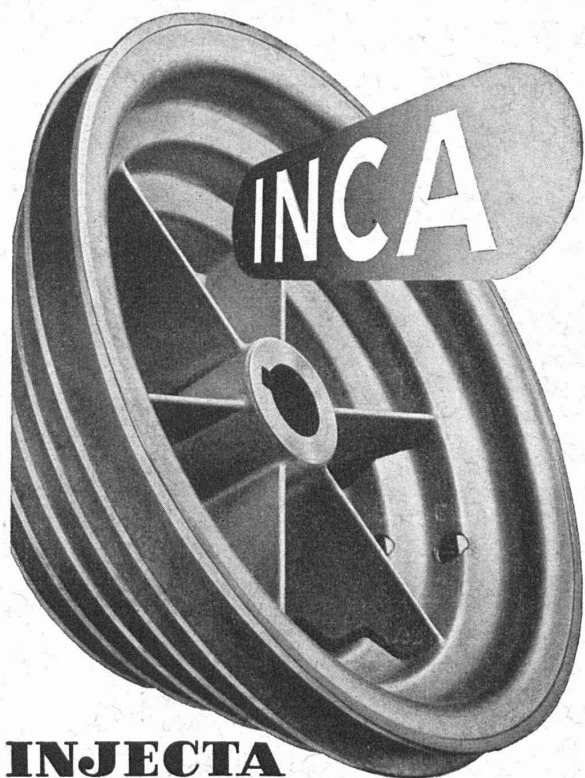
Nous construisons des engins et installations de transport pour tous les besoins de l'industrie, comme: Funiculaires, chemins de fer à chaîne, transporteurs élévateurs, voies suspendues, matériel pour voies ferrées, véhicules électriques, etc.

Nos spécialistes sont volontiers à votre disposition pour vous rendre visite.

## OEHLER AARAU

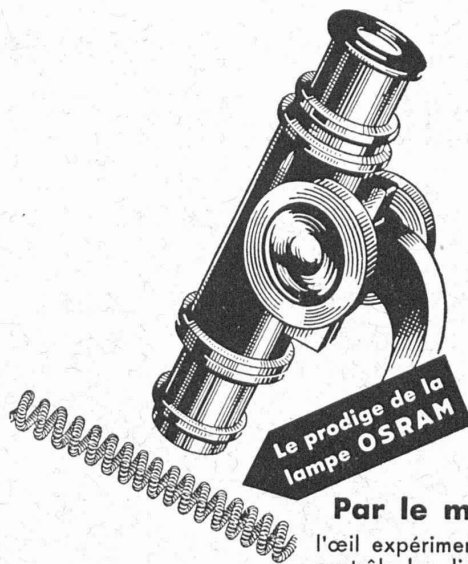
USINES MÉTALLURGIQUES OEHLER & CIE. S. A.





## INJECTA

S. A. TEUFENTHAL près AARAU Tél. 3.82.77  
 USINES SUISSES DE FONTE SOUS PRESSION  
 FABRIQUE D'APPAREILS



### Par le microscope,

l'œil expérimenté des réviseurs contrôle les dimensions infinitésimales du double boudiné de la lampe OSRAM; c'est une garantie de plus à l'actif de la proverbiale qualité de la lumière OSRAM.

Cette performance permet d'affirmer:

# OSRAM

Eclairage plus économique



**Biola**

### Ameublements en sièges

fixés en rangées ou mobiles,  
 Chaises superposables en tubes d'acier.

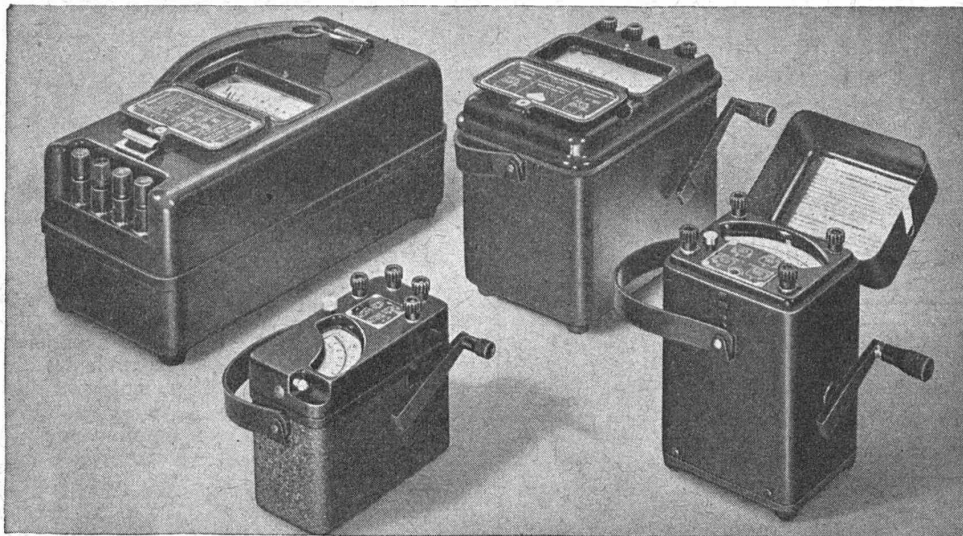
Demandez sans engagement nos propositions.

**Bigler, Spichiger & Cie, S.A.**  
 Biglen (Berne)



**SIEMENS**

# MESUREURS D'ISOLATION



Mis en 02/2

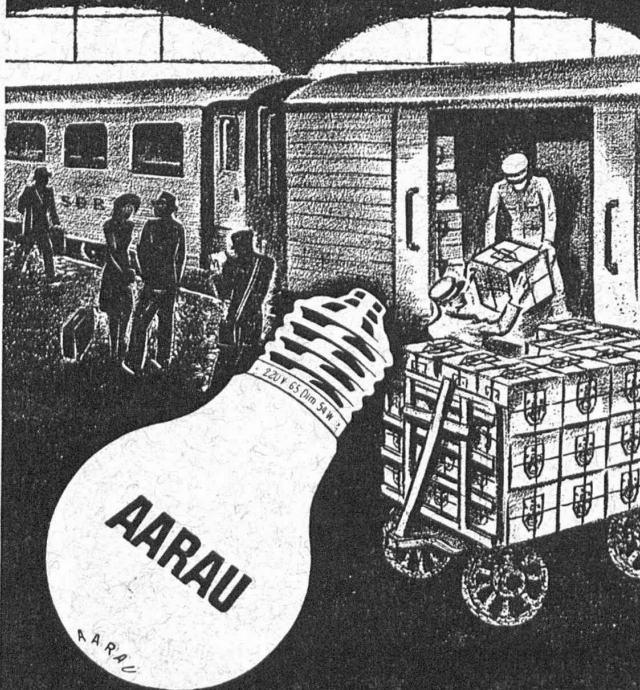
Mesureurs d'isolations, petits et grands modèles, mégohmmètres pour résistances d'isolement jusqu'à 10 000 mégohms.

**S. A. DES PRODUITS ELECTROTECHNIQUES SIEMENS**

DÉP. SIEMENS & HALSKE

Zürich, Löwenstrasse 15, Tél. 5 36 00 - Lausanne, Place de la Gare, 12, Tél. 3 22 32

Toujours de nouveau et partout la  
marque de confiance „AARAU”



**USINES DE LAMPES ÉLECTRIQUES  
AARAU S. A.**

## MEYNADIER

**Meynadier & C<sup>ie</sup>, S. A., Altstetten-Zch.**

Bureaux pour la Suisse romande :

Berne, Seidenweg 24 - Tél. 3 75 39

**Matériaux d'étanchéité spéciaux pour  
toutes isolations phoniques, thermi-  
ques et hydrofuges. Cartons bitumés.**

### Toxement et Barra

Mélange d'étanchéité pour ciment.

### Nerol

Enduit hydrofuge pour béton, crépiss., construc-  
tion de fer.

### Paltox

Mastic spécial pour joints et réparations.

### Granitox

Bouche-ciment, antipoussière.

Demandez nos prospectus ou la visite de notre représentant.