

Objektyp: **Advertising**

Zeitschrift: **Bulletin technique de la Suisse romande**

Band (Jahr): **69 (1943)**

Heft 10

PDF erstellt am: **26.09.2024**

Nutzungsbedingungen

Die ETH-Bibliothek ist Anbieterin der digitalisierten Zeitschriften. Sie besitzt keine Urheberrechte an den Inhalten der Zeitschriften. Die Rechte liegen in der Regel bei den Herausgebern. Die auf der Plattform e-periodica veröffentlichten Dokumente stehen für nicht-kommerzielle Zwecke in Lehre und Forschung sowie für die private Nutzung frei zur Verfügung. Einzelne Dateien oder Ausdrucke aus diesem Angebot können zusammen mit diesen Nutzungsbedingungen und den korrekten Herkunftsbezeichnungen weitergegeben werden. Das Veröffentlichen von Bildern in Print- und Online-Publikationen ist nur mit vorheriger Genehmigung der Rechteinhaber erlaubt. Die systematische Speicherung von Teilen des elektronischen Angebots auf anderen Servern bedarf ebenfalls des schriftlichen Einverständnisses der Rechteinhaber.

Haftungsausschluss

Alle Angaben erfolgen ohne Gewähr für Vollständigkeit oder Richtigkeit. Es wird keine Haftung übernommen für Schäden durch die Verwendung von Informationen aus diesem Online-Angebot oder durch das Fehlen von Informationen. Dies gilt auch für Inhalte Dritter, die über dieses Angebot zugänglich sind.



Cuir emboutis

qualité spéciale, de toutes formes et dimensions

Angst & Pfister

Caoutchouc, Amiante, Cuir emboutis
ZURICH Stampfenbachstrasse 144

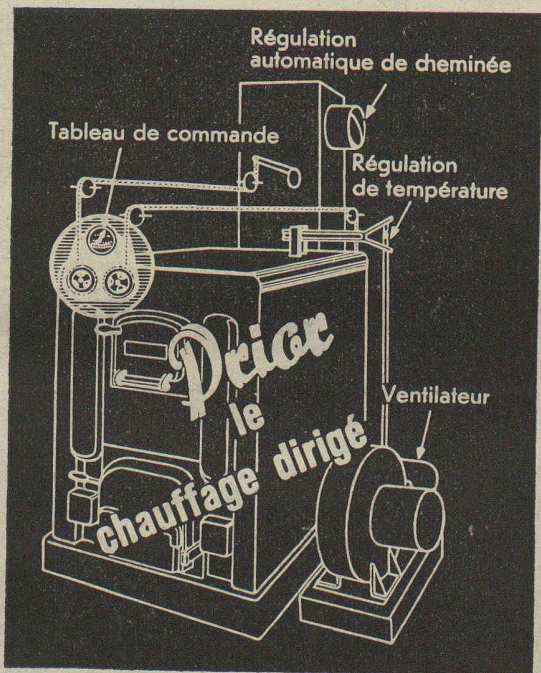
Que pensent du **Plastiment** les techniciens autorisés ?



6 Un entrepreneur:

Chaque heure de travail perdue diminue notre gain. Il me faut un béton « plastique », facile à travailler, et qui ne demande aucun rhabillage après le décoffrage. **Un béton qui surpasse encore cet idéal, c'est le béton au Plastiment.** Le Plastiment prévient la formation de nids de gravier et empêche l'apparition d'écume et de laitance dans les reprises de bétonnage. Dans le béton en grosses masses, où le cours du travail doit être interrompu, la liaison d'une couche à la précédente ne constitue jamais un point faible, si on ajoute du Plastiment.

Prospectus et tous renseignements auprès du fabricant



Votre chauffage central, avec l'installation complémentaire "Prior", brûle l'anthracite du Valais et les boulets valaisans sans mélange d'autres combustibles. Coke, tourbe, lignite, bois, sciure, etc. brûlent complètement.

Beaucoup de bonnes références.

W. RÜEGSEGGER, Zurich 7,
Forchstr. 103, Hegibachplatz, Tél. 4 19 59

KASPAR WINKLER + CO

ZURICH / ALTSTETTEN

TEL. 5/53/43

Assurances de garantie :
Le prix de l'ouvrage
vous est payé 100 %

Les retenues opérées à titre de garanties grèvent les entrepreneurs et maîtres d'état de lourdes charges, car elles réduisent leur fonds de roulement et les obligent ainsi à faire appel dans une plus grande mesure au crédit.

Quels sont par contre les avantages que présente l'assurance de garantie ?

Elle assure le paiement intégral du prix de l'ouvrage, parce qu'elle supprime toute retenue de garantie et permet aux entrepreneurs et maîtres d'état de disposer librement de tout leur fonds de roulement.

Pour tous renseignements et prospectus s'adresser à la



Société Suisse d'Assurance contre les
 Accidents à Winterthur



Raccords

pour conduites de gaz, d'eau, de vapeur et autres

Acier coulé électrique

Fonte malléable

Fonte grise

matériaux éprouvés pour machinerie et tous usages

Roues et tambours de freins

pour omnibus, camions, remorques, tracteurs, véhicules attelés et véhicules à bras

Machines-outils

Machines et installations de fonderies

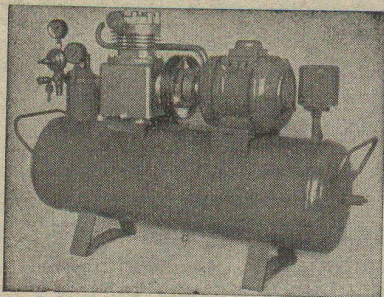
Machines vinicoles et cidricoles

Machines à travailler le bois

Société Anonyme des Aciéries
 ci-devant Georges Fischer, Schaffhouse (Suisse)

Téléphone 53021

P 189



COMPRESSEURS

entièrement automatiques

6 - 64 m³ à l'heure

Installation de peinture
 au pistolet, outillage
 pour air comprimé, pis-
 tolets à soufflet, etc.

WEWERKA

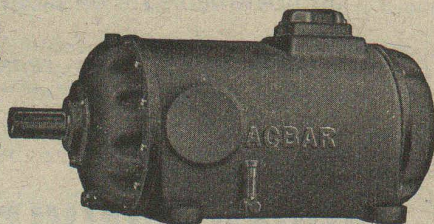
Zurich 8, Dufourstrasse 4, Téléphone 4 16 26 (051)

Berne, Effingerstrasse 33, Téléphone 2 61 26 (031)

Lugano, Via E. Bossi 9, Téléphone 2 20 18

ACBAR

la commande
 individuelle
 moderne pour
 machines de
 tous genres



éprouvée de longue date dans des milliers d'entreprises industrielles de toutes branches.

Rapports de démultiplication jusqu'à 100 000 : 1. Construction axiale, fonctionnement silencieux, ne demandant aucun entretien.

Engrenages **ACBAR** et Constructions mécaniques
 Fridolin Michel-Dietelm & Co., **UERIKON-ZURICH**

Accessoires de chaudières :

Robinets à clapet

Robinets à tasseau

Appareils de surveillance

Pompes, Elévateurs, etc.

MANOMETER A. G., Zurich 11

Andreasstrasse 19

Téléphone 66466

Protection du moteur!
Sécurité de l'installation!

assurée par
L'AUTOMATE STOTZ

Livré en
 exécution uni, bi
 et tripolaire
 de 0,1 à 35 amp.

Demandez le nouveau tarif édition décembre 1942 à la
 Représentation générale STOTZ-KONTAKT

A. WIDMER S. A., ZURICH, 1, Löwenstr. 11. - Tél. 5 29 95

reymond

Ateliers de Photogravure

19, Avenue Vinet

LAUSANNE

Tél. 2 39 40

..... à votre service pour l'exécution parfaite et rapide de vos

clichés

Plombage

électrolytique
contre la rouille

Tantol S. A. Pratteln

Tél. 6 02 73

Nous cherchons des ordres pour

bancs Schäublin et Mikron

Mécanique fine et de précision
Petite mécanique
Outils d'après dessins
Maquettes et construction d'études

La plus haute précision.

Will. FISCHER, Zurich 3

Giesshübelstr. 94

Tél. 7 53 68

EMAILLAGE

de toutes sortes, en noir et couleur, avec lignage,
lettres, décorations, émaillage en chromé et cuivre,
par les

Etablissements d'Emailage THOMET

BERNE-LIEBEFELD, Waldeggstrasse 29 (pr. Carba).

Tél. 4 59 72 ou Tél. 3 26 84

CALCULS DE STABILITE
PROJETS - SURVEILLANCE - EXPERTISE

BÉTON ARMÉ
ET CONSTRUCTIONS DIVERSES

A. PARIS, INGENIEUR - CONSEIL LAUSANNE

Petit Beaulieu, Av. Beaulieu. - Téléphone 24.692

Aimeriez-vous de plus petites dimensions
à votre file 2,50 mm à 0,50 mm, adressez-vous à
Charles GÖTZ, Rue du Jura 28, Tél. 57.60, BIENNE
TRÉFILAGE DE PRÉCISION ET REDRESSAGE
sur acier, laiton, cuivre, nouvel-argent, nickel.
Propre façonnage des matrices.
Garantie pour précision et brillante surface.

Jeune homme, 17 ans, ayant
fréquenté 4 ans l'école supérieure,
cherche place comme

dessinateur

chez architectes. Bon traitement
désiré. Salaire n'est pas la chose
importante. Offres à Kurt Stein-
mann, Villa Rita, Kriens.

Dessinateur - architecte

cherche place de volontaire.
Ecrire sous chiffre OFA 1256 B
à Orell Füssli-Annonces, Berne.



S. A. FABRIQUES DE MEUBLES

Horgen-Glaris à Horgen

Maison suisse la plus importante pour

AMEUBLEMENT

de Salles de concert, théâtres, cinémato-
graphes, restaurants, cafés, salles à manger,
vestibules, etc.

Invention de valeur dans la branche électrique,
ayant trouvé déjà un gros intérêt public, est à
vendre. Par suite de son intérêt, cette invention
offre également en temps de paix une exploitation
assurée et très lucrative. Cette nouveauté est paten-
tée (prix Fr. 40.000.—). Il ne sera répondu qu'aux
offres sérieuses qui sont à envoyer sous chiffre
SA 8586 B. à **Annonces Suisses S. A., Berne.**

NOTZ & CO.
BIENNE

ACIER
SANDVIK

EXPLOSIFS

CHEDDITE - TELSITE
EXPLOSEURS
DÉTONATEURS ÉLECTRIQUES
(Spécialités)

Agents généraux
Petitpierre & Grisel
NEUCHÂTEL

Publicité efficace par
le
"Bulletin Technique"

BAUMGARTNER & C^{ie}

(S. A.)

LAUSANNE

Papiers tous genres

CLICHÉS

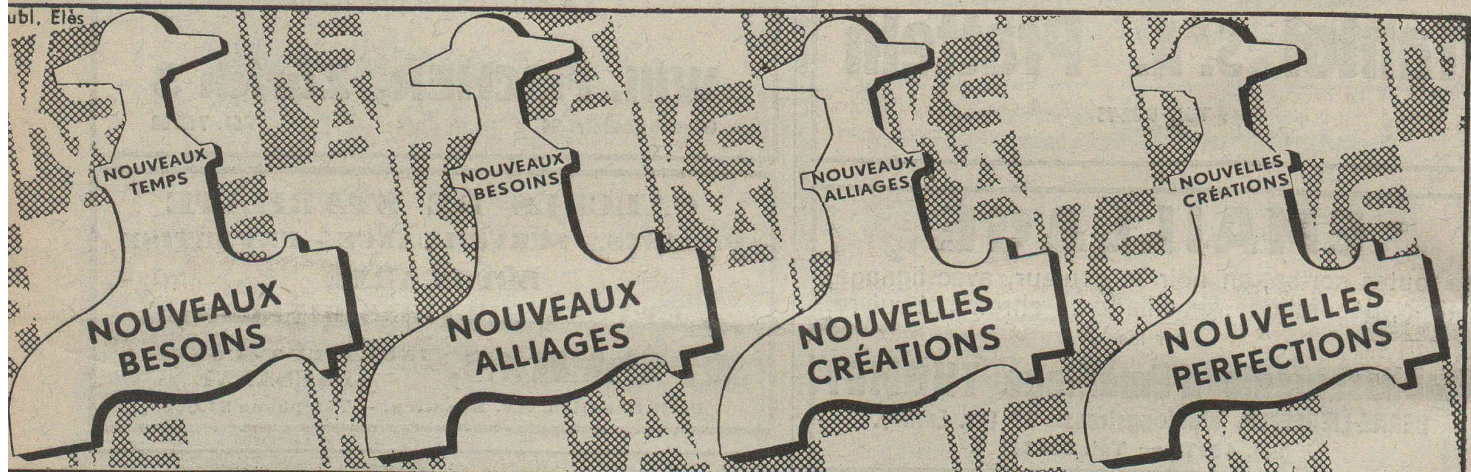
ATAR

11 RUE DE LA DOLE
GENÈVE

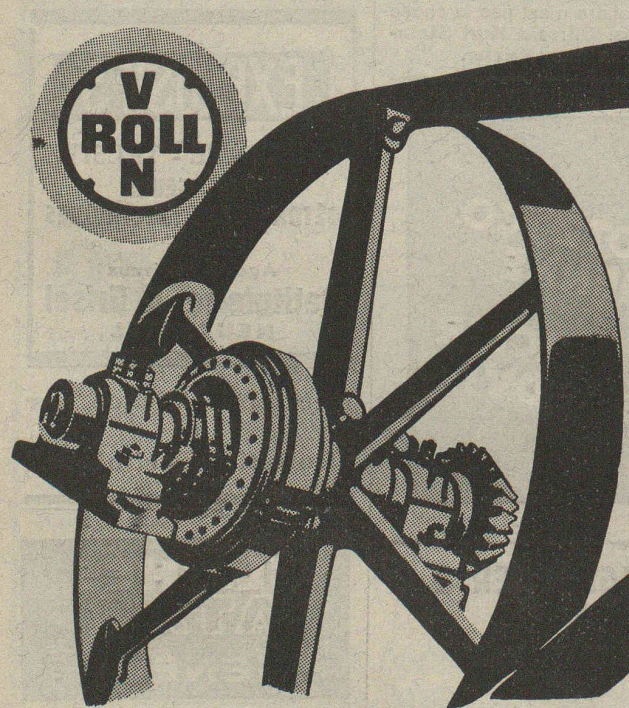


Fédération Nationale
 Suisse
 Berne

BREVETS D'INVENTION
 MARQUES - MODÈLES - RECHERCHES - EXPERTISES
EDMOND LAUBER
 Ing. dipl. E. P. F. - Conseil en matière de propriété industrielle.
 9, Avenue Marc Monnier **GENÈVE** Téléphone 5 31 88



KUGLER FONDERIE ET ROBINETTERIE S. A. - GENÈVE & ZURICH



ORGANES DE TRANSMISSION
 Installations complètes pour toutes les branches
 de l'industrie
 Embrayages à friction de divers systèmes.
 Manchons élastiques à ressorts plats Babba-Klus.
 Transmissions par courroies trapézoïdales.
 Enrouleurs Lénix. Réducteurs de vitesse.
 Roues dentées de tous genres.
 Veuillez nous consulter.

Embrayage électromagnétique à friction système Klus

Société des usines de Louis de Roll S. A. usine de Klus (Soleure)
 Siège centrale Gerlafingen, Usines à Olten, Choindez, Rondez, Berne