

Objektyp: **Advertising**

Zeitschrift: **Bulletin technique de la Suisse romande**

Band (Jahr): **68 (1942)**

Heft 8

PDF erstellt am: **26.09.2024**

### **Nutzungsbedingungen**

Die ETH-Bibliothek ist Anbieterin der digitalisierten Zeitschriften. Sie besitzt keine Urheberrechte an den Inhalten der Zeitschriften. Die Rechte liegen in der Regel bei den Herausgebern.

Die auf der Plattform e-periodica veröffentlichten Dokumente stehen für nicht-kommerzielle Zwecke in Lehre und Forschung sowie für die private Nutzung frei zur Verfügung. Einzelne Dateien oder Ausdrucke aus diesem Angebot können zusammen mit diesen Nutzungsbedingungen und den korrekten Herkunftsbezeichnungen weitergegeben werden.

Das Veröffentlichen von Bildern in Print- und Online-Publikationen ist nur mit vorheriger Genehmigung der Rechteinhaber erlaubt. Die systematische Speicherung von Teilen des elektronischen Angebots auf anderen Servern bedarf ebenfalls des schriftlichen Einverständnisses der Rechteinhaber.

### **Haftungsausschluss**

Alle Angaben erfolgen ohne Gewähr für Vollständigkeit oder Richtigkeit. Es wird keine Haftung übernommen für Schäden durch die Verwendung von Informationen aus diesem Online-Angebot oder durch das Fehlen von Informationen. Dies gilt auch für Inhalte Dritter, die über dieses Angebot zugänglich sind.

Ein Dienst der *ETH-Bibliothek*  
ETH Zürich, Rämistrasse 101, 8092 Zürich, Schweiz, [www.library.ethz.ch](http://www.library.ethz.ch)

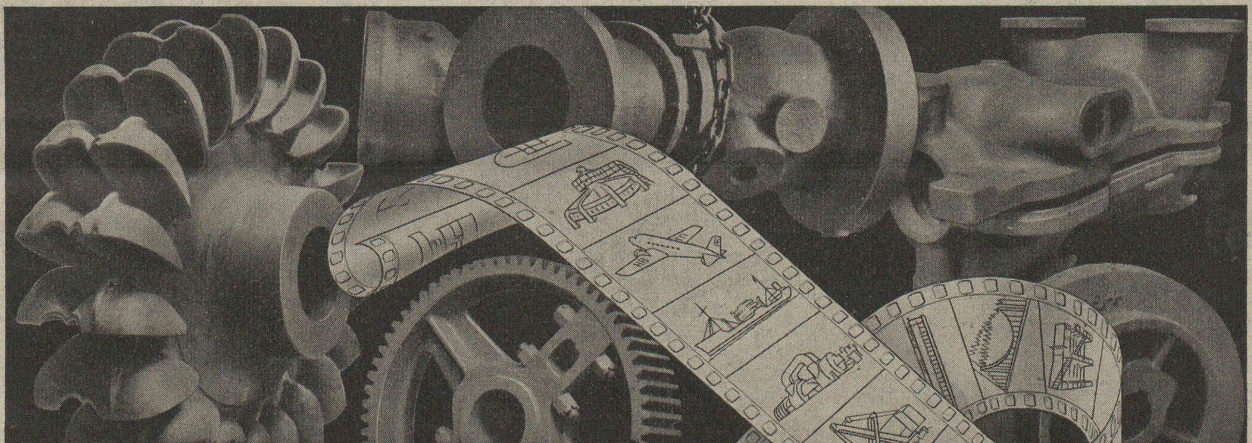
<http://www.e-periodica.ch>

# Bulletin Technique

de la Suisse romande

Organe

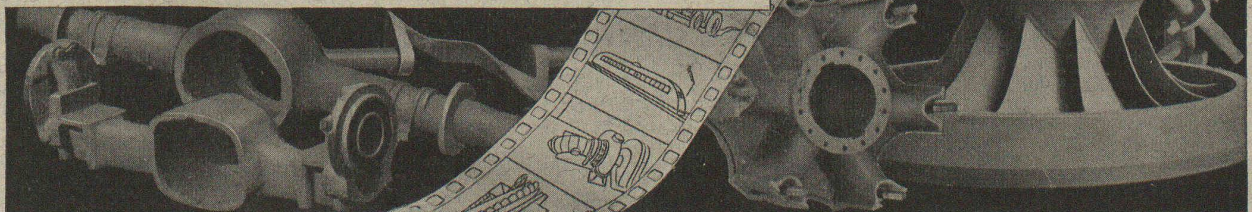
de la Société suisse des ingénieurs et des architectes,  
des Sociétés vaudoise et genevoise des ingénieurs et des architectes,  
de l'Association des Anciens élèves de l'Ecole d'ingénieurs de l'Université de Lausanne,  
des Groupes romands des Anciens élèves de l'Ecole polytechnique fédérale.



**Acier coulé électrique +GF+  
pour l'industrie et l'artisanat**

**Société Anonyme des Aciéries  
ci-devant Georges Fischer, Schaffhouse (Suisse)**

Tél. 5 30 21



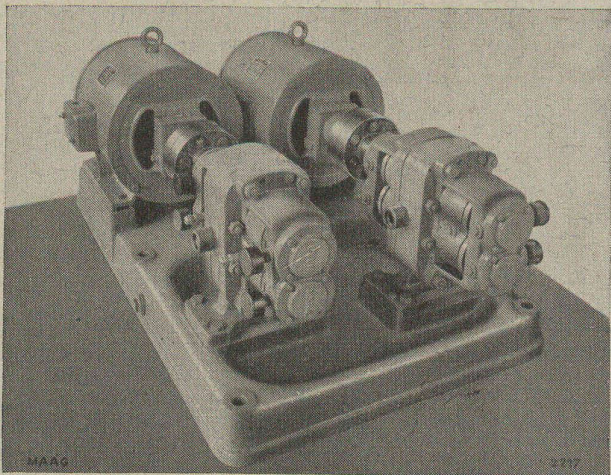
S 50351

**BREVETS d'INVENTION**

*la plus ancienne maison de Suisse :*

**Imer, Dériaz & C<sup>ie</sup>**  
Genève  
14 rue du Mont-Blanc

# S. A. DES ENGRENAGES MAAG, ZURICH



Groupe de deux pompes pour refoulement d'eau de savon à 40 atm.

Engrenages, réducteurs et multiplificateurs de vitesse de tout genre

Spécialité :

Engrenages à denture trempée et rectifiée

Boîtes de vitesse, à embrayage mécanique ou électrique

Pompes à engrenages de précision

pour débits jusqu'à 3000 l/min.  
et pressions jusqu'à 80 atm.



**S. A. FABRIQUES DE MEUBLES**  
Horgen-Glaris à Horgen

*Maison suisse la plus importante pour*

**AMEUBLEMENT**

de Salles de concert, théâtres, cinémathogues, restaurants, cafés, salles à manger, vestibules, etc.

**ASCENSEURS** MONTE-CHARGE  
MONTE-PLATS

**MOTEURS ÉLECTRIQUES** EN TOUS  
GENRES

DEVIS SUR DEMANDE

ASCENSEURS ET MOTEURS « **SCHINDLER** »

**HAUBRUGE & C<sup>ie</sup> LAUSANNE**

Chemin de la Batelière. - Tél. 22946

## Les parafoudres Brown Boveri protègent vos installations électriques



54726-11

Pour chaque installation particulière les parafoudres appropriés.

### Types normaux

tension de service	220 à	220 000 V
capacité d'écoulement nominale	750, 1500,	
	2500, 5000,	10 000 A

### Types spéciaux

capacité d'écoulement nominale		50 000 A
--------------------------------	--	----------

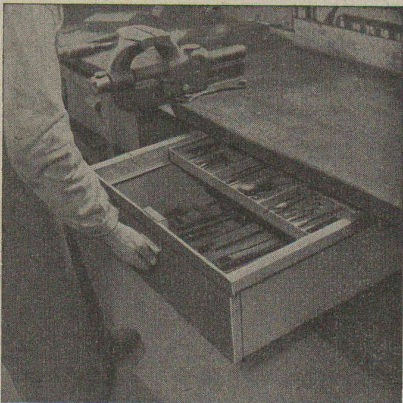
Visitez notre stand 888, hall 5, à la Foire de Bâle.

**Sté A. Brown, Boveri & C<sup>ie</sup>, Baden** — Bureaux techniques à —  
Lausanne, Baden, Bâle et Berne

# Les tiroirs d'établi

**norm**  
**en acier**

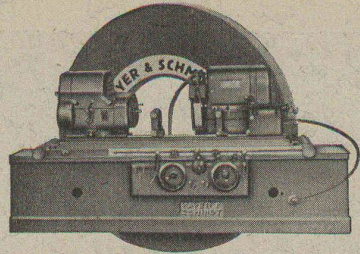
sont aussi nécessaires à chaque entreprise que des machines travaillant rationnellement.



Plus durables que des tiroirs en bois, ne peuvent être rompus.

Les tiroirs, grâce aux conduits standards, peuvent être intervertis.

**Metallbau AG**  
Zürich-Albisrieden - Tel 70.677



Machines à rectifier à commande hydraulique  
**Meules abrasives - Corindon en poudre**  
Stock important en toutes matières abrasives

**ZIEGLER & C<sup>ie</sup> - Winterthour**

Représentants de Mayer & Schmidt S. A., Offenbach s. M.

## Tubes de précision en acier, étirés à froid

**K'AGI & C<sup>o</sup>**  
**Winterthour**

Marque déposée

Exigez cette marque, garantie d'une fabrication suisse de haute qualité

**Fabrique Suisse de Meules Abrasives S.A.**  
**Winterthour**

220V 65 01m 54 W

*En ville et à la campagne la lampe*  
**AARAU „D“**

AARAU D

Elle réunit les avantages d'une lampe moderne

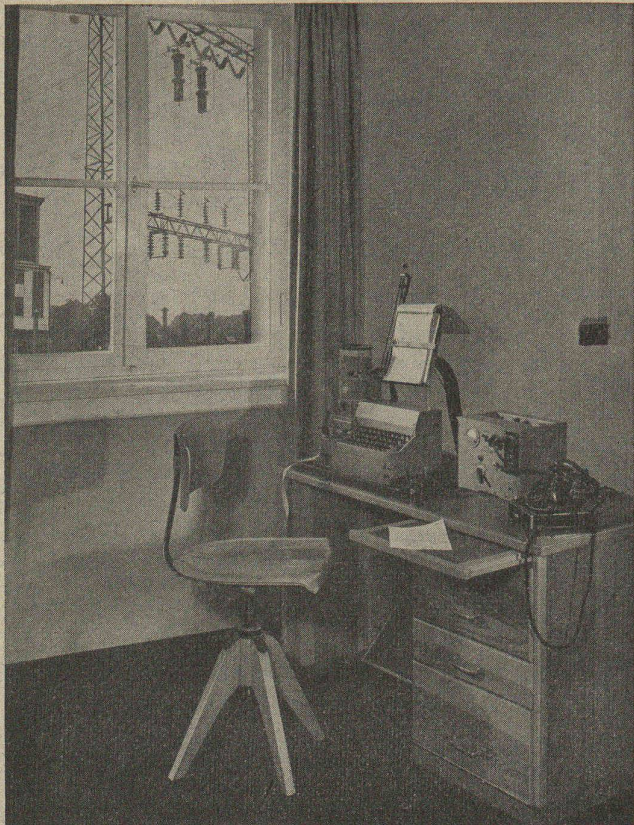
USINES DE LAMPES ÉLECTRIQUES AARAU S.A., AARAU



**SIEMENS**

# TÉLÉIMPRIMEUR "SIEMENS-HELL"

**pour usines électriques**



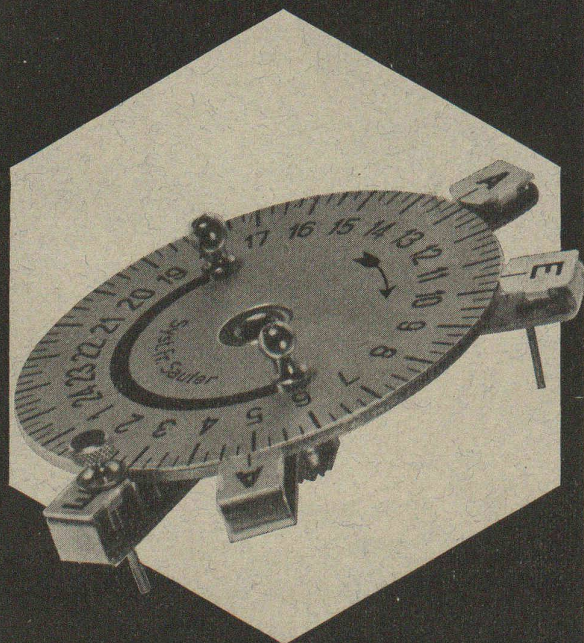
Des erreurs de compréhension dans les liaisons entre usines électriques, en particulier lors de la transmission d'ordres ou lors de perturbations dans le service peuvent créer de graves dangers. Ces erreurs pourront être évitées grâce à l'emploi du téléimprimeur "Siemens-Hell" comme moyen de télécommunication. Cet appareil est à peine aussi grand qu'une machine à écrire avec claviature normale, ce qui rend son maniement d'autant plus facile. Le transmetteur et le récepteur sont réunis en un seul appareil de poids réduit qu'on peut placer aisément sur n'importe quelle table à écrire. Une batterie d'accumulateurs de 12 volts ou un redresseur suffit pour en assurer l'alimentation.

**S.A. DES PRODUITS ELECTROTECHNIQUES SIEMENS**

DEPARTEMENT SIEMENS & HALSKE

ZÜRICH, LÖWENSTRASSE, 35, TEL. 53600 · LAUSANNE, PLACE DE LA GARE, 12, TEL. 32232

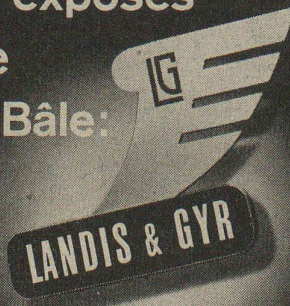
# SAUTER



**Interrupteurs horaires  
avec dispositif de commande normalisé**

Fabrique d'Appareils Electriques Fr. Sauter S. A. Bâle

**Appareils exposés  
à la Foire  
Suisse à Bâle:**



Compteurs d'électricité  
Compteurs à tarifs spéciaux  
Compteurs à paiement préalable  
Enregistreurs de la charge moyenne:  
„Maxigraphe“ et „Printo-Maxigraphe“  
Installations de télémessure et télécommande  
Horloges de contact, interrupteurs horaires  
Relais, appareils de contrôle thermique  
Horloges électriques „Inducta“  
Compteurs de production

**Stand 826 Halle V Tél. 45454**

**LANDIS & GYR S. A. ZOUG**