

Objekttyp: **Advertising**

Zeitschrift: **Bulletin technique de la Suisse romande**

Band (Jahr): **68 (1942)**

Heft 3

PDF erstellt am: **20.09.2024**

Nutzungsbedingungen

Die ETH-Bibliothek ist Anbieterin der digitalisierten Zeitschriften. Sie besitzt keine Urheberrechte an den Inhalten der Zeitschriften. Die Rechte liegen in der Regel bei den Herausgebern. Die auf der Plattform e-periodica veröffentlichten Dokumente stehen für nicht-kommerzielle Zwecke in Lehre und Forschung sowie für die private Nutzung frei zur Verfügung. Einzelne Dateien oder Ausdrucke aus diesem Angebot können zusammen mit diesen Nutzungsbedingungen und den korrekten Herkunftsbezeichnungen weitergegeben werden. Das Veröffentlichen von Bildern in Print- und Online-Publikationen ist nur mit vorheriger Genehmigung der Rechteinhaber erlaubt. Die systematische Speicherung von Teilen des elektronischen Angebots auf anderen Servern bedarf ebenfalls des schriftlichen Einverständnisses der Rechteinhaber.

Haftungsausschluss

Alle Angaben erfolgen ohne Gewähr für Vollständigkeit oder Richtigkeit. Es wird keine Haftung übernommen für Schäden durch die Verwendung von Informationen aus diesem Online-Angebot oder durch das Fehlen von Informationen. Dies gilt auch für Inhalte Dritter, die über dieses Angebot zugänglich sind.

Bulletin Technique

de la Suisse romande

Organe

de la Société suisse des ingénieurs et des architectes,
des Sociétés vaudoise et genevoise des ingénieurs et des architectes,
de l'Association des Anciens élèves de l'Ecole d'ingénieurs de l'Université de Lausanne,
des Groupes romands des Anciens élèves de l'Ecole polytechnique fédérale.

MANUFACTURE de Produits Céramiques et Réfractaires S. A. LAUSEN

PRODUITS RÉFRACTAIRES : BRIQUES, PLANELLES, DALLES, MORTIER, MOUFLES, CREUSETS

Briques Klinker pour façades - Planelles Klinker pour carrelages - Briques de parement

TUYAUX EN GRÈS, AUGES, CUVES — BRIQUES ÉMAILLÉES

Visitez notre exposition permanente : Schweizer Bau-Centrale, Zurich 1, Talstrasse, 9 (Entrée libre).

Fours et installations de séchage

pour toutes les branches de l'industrie

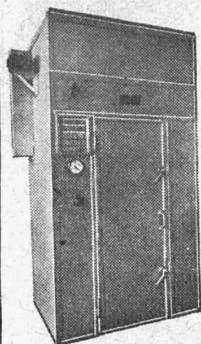
SPECIALITÉS :

- inst. de climatisation et ventilation ;
- chauffages industriels ;
- cabines à ventilation ;
- inst. pour l'aspiration des vapeurs de vernis et couleurs ;
- installations DAP ;
- chauffages automatiques ;

LUWA S. A. - Zurich 11

Ateliers spéciaux pour installations d'air et de chaleur.

Schaffhauserstr. 276 Tél. 664 60-62



Fours de séchage avec dispositif de ventilation et réglage automatique de la température.

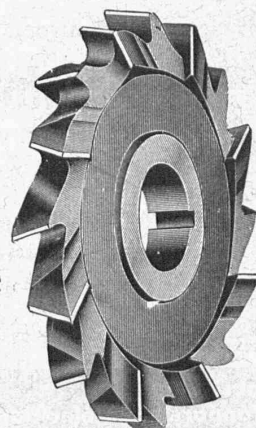
Fraises de tous genres

en acier rapide sup.

Couteaux pour machines
Fellows «Sunderland»
Gleason «Bilgram»
Reinecker «Zimmermann»
etc.

Outillage Deltal

F. Gysi · Suhr-Aarau ·
Tél. 2 39 66



Micromètres

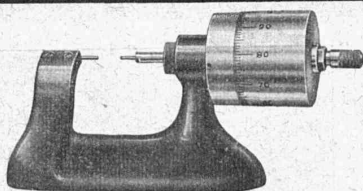
en tous genres
Tolérance $\pm 0,001$ mm

Wyss & Lehnerr

Messwerkzeuge

Langendorf (Soleure)

Tél. 2 20 48



E.BINZ Oberdorf V (Suisse)

Toutes Vis et pièces
décolletées pour appareils

Travail soigné

à des prix intéressants

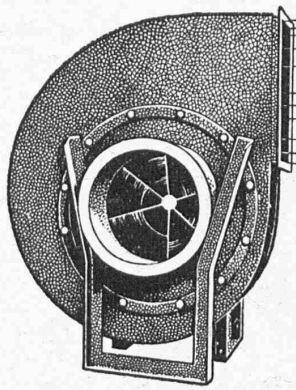


BREVETS d'INVENTION

la plus ancienne maison de Suisse :

Imer, Dériaz & C^{ie}
Genève

14 rue du Mont-Blanc



Ventilateurs

Conditionnement d'air

pour théâtres, hôtels, restaurants, salles de réunion, bureaux, locaux de fabrication, garages etc.

Ventilations générales

Chauffages à air

pour églises, salles, usines et bâtiments d'habitation

Installations de séchage pour toute industrie

sont construits selon les derniers progrès techniques et basés sur une expérience de plus de 35 ans par

Wanner & C^{ie} S^{té} A^{me} à Horgen

**La maison
spécialiste**

vous offre

le nouveau

Parafoudre pour haute tension BH 200

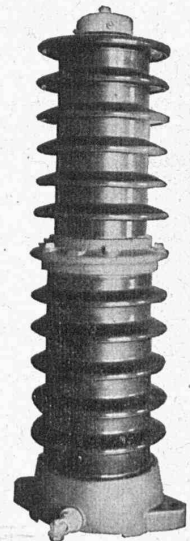
Pouvoir d'écoulement essayé par le C. E. S.

10'000 A

Livrable pour 1500 — 4000 — 10000 A.

Ses propriétés :

- Faible tension restante
- Haut pouvoir d'écoulement
- Pas de pièces mouvantes



Fabrique d'appareillage électrique **SPRECHER & SCHUH SA. AARAU**

TURBINES HYDRAULIQUES

POUR TOUTES CHUTES ET TOUS DÉBITS

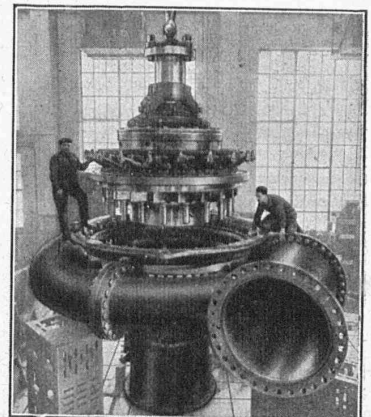
TURBINE FRANCIS

DE 48 900 CH

CHUTE 299 MÈTRES

ATELIERS DES CHARMILLES S. A. GENÈVE

CHARMILLES - GENÈVE



MEIDINGER

Ventilateurs pour toutes applications.

Moteurs électriques

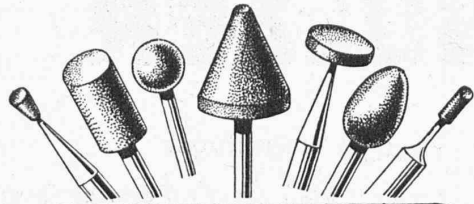


H. Meidinger & Cie, Bâle 4

Représentant : L.-E. Golay, Ing., Genève
11, Rue du Mont-Blanc - Téléphone 2.63.29

Meules à tasseau

env. 100 types en stock



Ziegler & Co.
WINTERTHUR

Papeterie de St-Laurent

Charles Krieg

Rue St-Laurent, 21 - LAUSANNE
TÉLÉPHONE 3 71 75

Toutes les fournitures de bureau
ARTICLES TECHNIQUES
meubles en bois
meubles en acier
" Bigla "

BREVETS D'INVENTION

Dessins - Modèles - Marques de Fabrique

NAEGELI & Cie, BERNE

Ingénieurs-Conseils

Bundesgasse 16 - Téléphone



Turbine Kaplan
de 2700 mm
de diamètre

**Spécialité
de turbines
hydrauliques de tous
systèmes**

Pelton - Francis - à hélice - Kaplan
Barrages, vannes avec ou sans réglage auto-
matique, conduites forcées

Ateliers de

**Constructions Mécaniques
de Vevey S.A.**

DUVOISIN & C^{ie}

Entreprises électriques

LAUSANNE

Tél. 33596

Tous travaux concernant les lignes électriques extérieures.
Câbles souterrains.
Lignes de contact pour chemins de fer et trolleybus.
Projets et devis.

SULZER

Pompes centrifuges pour tous liquides et usages • **Pompes à air**
Ventilateurs • **Turbines à vapeur**
Installations frigorifiques • **Compresseurs** • **Installations de chaudières à vapeur** • **Appareils en tous métaux** pour l'industrie chimique et alimentaire • **Réservoirs**
Robinetterie • **Moteurs Diesel** • **Pièces en fonte de tous genres**

SULZER FRÈRES, Société Anonyme, WINTERTHUR
BUREAU à LAUSANNE:

11, Petit-Chêne, Tel. 34169

LUXRAM Deca.
 Notre bonne lampe suisse

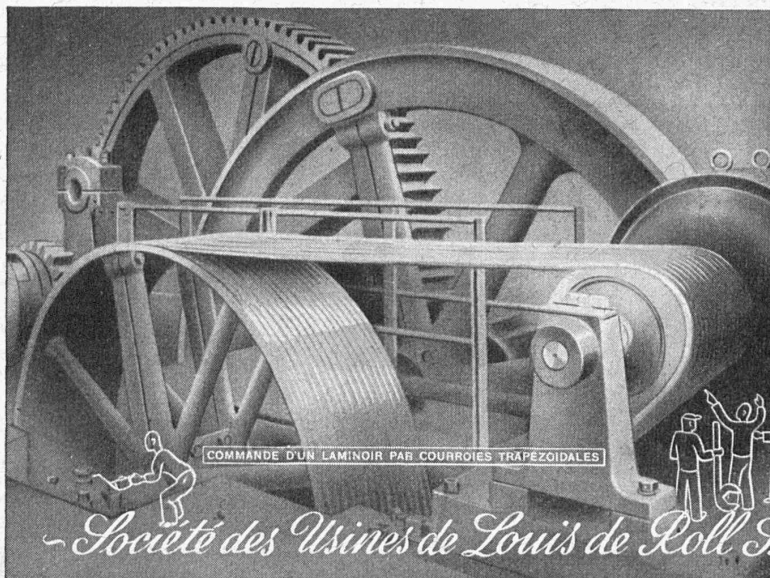
reymond

Ateliers de Photogravure

19, Avenue Vinet LAUSANNE Tél. 2 39 40

..... à votre service pour l'exécution parfaite et rapide de vos

clichés



ORGANES de TRANSMISSION

Installations complètes pour toutes les branches de l'industrie

Embrayages à friction de divers systèmes. Manchons élastiques à ressorts plats „Babba-Klus”. Transmissions par courroies trapézoïdales. Enrouleurs Lénix. Réducteurs de vitesse. Roues dentées de tous genres. Veuillez nous consulter.



Société des Usines de Louis de Roll S.A. Usine de Illus (SOLEURE)

Siège centrale Gerlafingen, Usines à Olten, Choindoz, Rondez, Berne.