

Objektyp: **Advertising**

Zeitschrift: **Bulletin technique de la Suisse romande**

Band (Jahr): **68 (1942)**

Heft 22

PDF erstellt am: **19.09.2024**

Nutzungsbedingungen

Die ETH-Bibliothek ist Anbieterin der digitalisierten Zeitschriften. Sie besitzt keine Urheberrechte an den Inhalten der Zeitschriften. Die Rechte liegen in der Regel bei den Herausgebern.

Die auf der Plattform e-periodica veröffentlichten Dokumente stehen für nicht-kommerzielle Zwecke in Lehre und Forschung sowie für die private Nutzung frei zur Verfügung. Einzelne Dateien oder Ausdrucke aus diesem Angebot können zusammen mit diesen Nutzungsbedingungen und den korrekten Herkunftsbezeichnungen weitergegeben werden.

Das Veröffentlichen von Bildern in Print- und Online-Publikationen ist nur mit vorheriger Genehmigung der Rechteinhaber erlaubt. Die systematische Speicherung von Teilen des elektronischen Angebots auf anderen Servern bedarf ebenfalls des schriftlichen Einverständnisses der Rechteinhaber.

Haftungsausschluss

Alle Angaben erfolgen ohne Gewähr für Vollständigkeit oder Richtigkeit. Es wird keine Haftung übernommen für Schäden durch die Verwendung von Informationen aus diesem Online-Angebot oder durch das Fehlen von Informationen. Dies gilt auch für Inhalte Dritter, die über dieses Angebot zugänglich sind.

Ein Dienst der *ETH-Bibliothek*
ETH Zürich, Rämistrasse 101, 8092 Zürich, Schweiz, www.library.ethz.ch

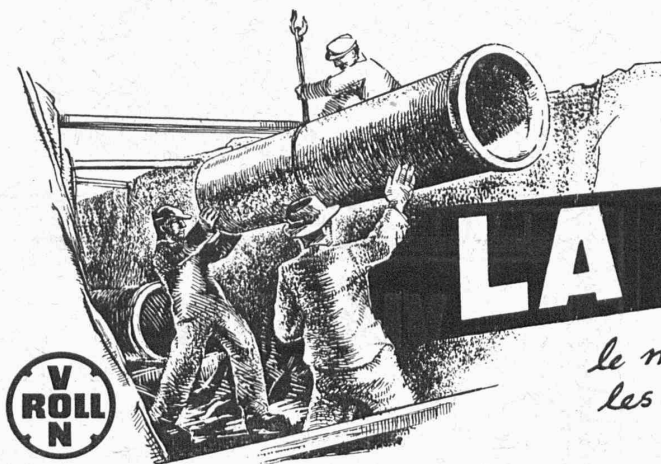
<http://www.e-periodica.ch>

Bulletin Technique

de la Suisse romande

Organe

de la Société suisse des ingénieurs et des architectes,
des Sociétés vaudoise et genevoise des ingénieurs et des architectes,
de l'Association des Anciens élèves de l'Ecole d'ingénieurs de l'Université de Lausanne,
des Groupes romands des Anciens élèves de l'Ecole polytechnique fédérale.



LA FONTE

*...est encore toujours
le matériel le plus durable pour
les conduites posées dans le sol!*

USINE DE CHOINDEZ
SOCIÉTÉ DES USINES DE LOUIS DE ROLL S. A.

La BANQUE CANTONALE VAUDOISE

à Lausanne

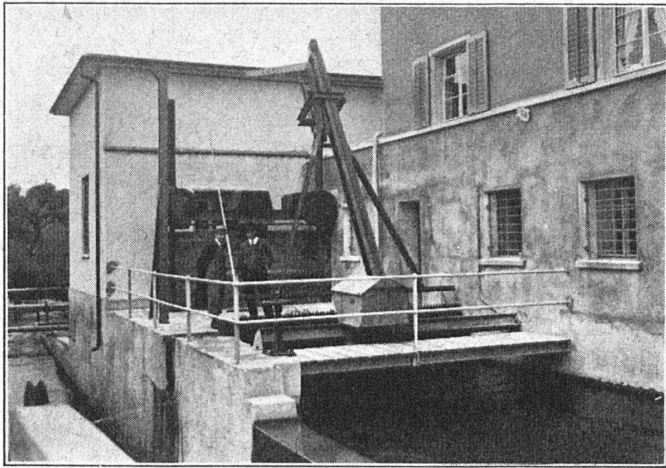
25 AGENCES ET 2 SOUS-AGENCES DANS LE CANTON — AGENCE A LAUSANNE : PLACE BEL-AIR
met ses services à la disposition de MM. les industriels, commerçants et particuliers

TOUTES OPÉRATIONS DE BANQUE AUX MEILLEURES CONDITIONS

BREVETS d'INVENTION

la plus ancienne maison de Suisse :

Imer, Dériaz & C^{ie}
Genève
14 rue du Mont-Blanc



Ateliers de Constructions mécaniques

JONNERET FILS AINÉ

Genève

Fondés en 1850

Tél. 5 53 93

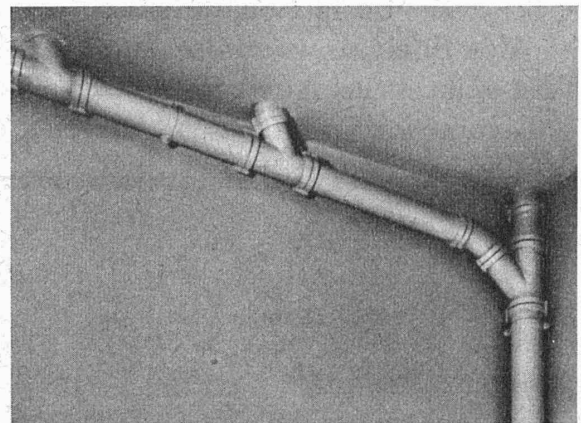
Spécialités :

Râteaux mécaniques et appareils
dégrilleurs pour le nettoyage des
grilles d'usines hydrauliques et
prises d'eau

Brevetés dans tous les pays.

Tuyaux salubres Eternit

poids léger, montage simple —
pose facile. Absorbent le son
et sont inoxydables.



90 ANS DE tradition

dans la technique des télécommunica-
tions et dans la mécanique de préci-
sion, l'application de méthodes de fa-
brication des plus modernes ainsi que
l'emploi d'un personnel d'élite composé
d'ouvriers spécialistes et d'ingénieurs
expérimentés nous permettent de livrer
des produits de tout premier choix.

Hasler SA Berne

Manufactures d'appareils téléphoniques et de précision
Fondée en 1852 Téléphone 64

VIANINI

le supertuyau en béton armé centrifugé.
Haute résistance. Etanchéité.
Longueur utile jusqu'à 3,65 m¹.

EMCO

Fosse septique à
eau claire et biologique. Filtres.
Fonctionnement garanti.

Tuyaux ronds longueur 1 m¹
jusqu'à 1500 mm ϕ armés ou non.

Moulage selon plan

de n'importe quelle pièce en béton,
armée ou non.

DESMEULES FRÈRES

FABRIQUE DE PRODUITS EN CIMENT

GRANGES-MARNAND Tél. 6 41 16



*Tubes malliables
pour installations
électriques*

TUBE ISOLANT **KOPEX**

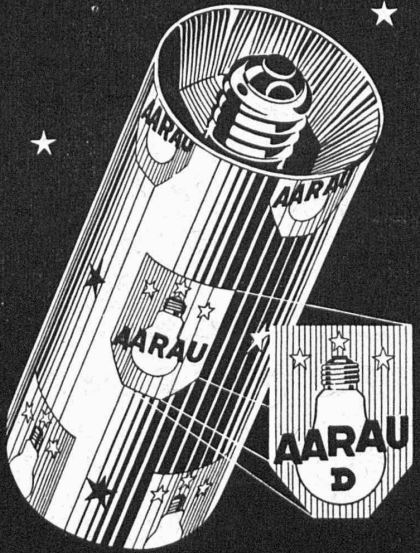
TUBE ARMÉ **Plica**

MONTAGE PLUS RAPIDE
ECONOMIE DE MATÉRIEL
PAS DE DÉCHET



OTTO FISCHER S.A.
ZURICH 5 SIHLQUAI 125 TEL. 3 76 62

L'estampille de garantie
pour une qualité supérieure.

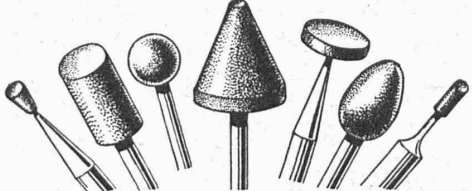


Utilisez partout les lampes AARAU „D“,
qui consomment un minimum de courant en débitant
un maximum de lumière.

USINES DE LAMPES ÉLECTRIQUES AARAU S.A., AARAU

Meules à tasseau

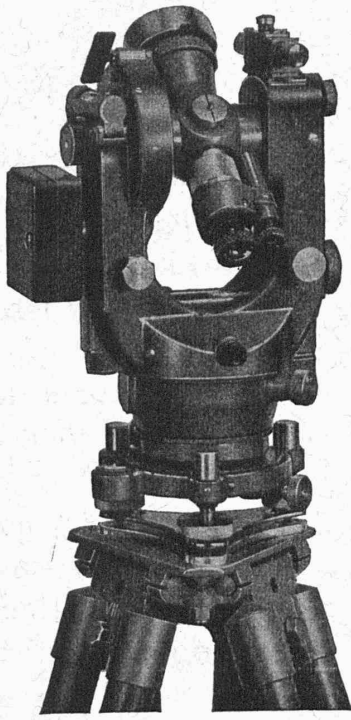
env. 100 types en stock



Ziegler & Co.
WINTERTHUR

WILD T1

LE NOUVEAU THÉODOLITE-RÉPÉTITEUR



Triangulation
Polygonation
Levés
tachéométriques

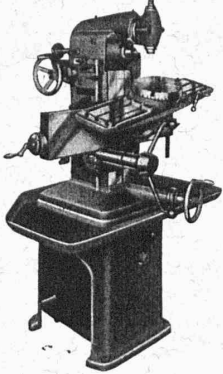
WILD
HEERBRUGG

S. A. de Vente des
Instruments de Géodésie
Henri Wild, Heerbrugg.

CHRISTEN

SPÉCIALITÉS :


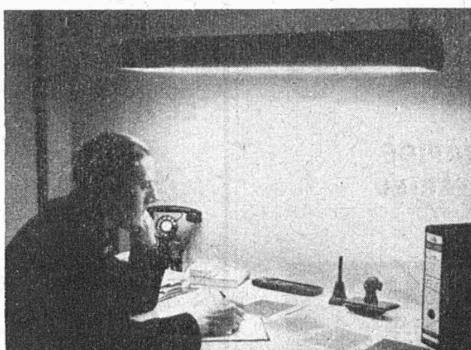
Perceuses rapides
Fraiseuses universelles
Tours de haute précision
Mandrins à 3 mors
« Christen »



CHRISTEN & Co, S.A., BERNE



**La lampe OSRAM
une merveille technique**



Pareil à la lumière du jour,
tel est l'éclairage assuré par les lampes
OSRAM luminescentes en forme tubu-
laire. Partout où il importe de différen-
cier fidèlement les teintes, elles con-
stituent la seule lumière appropriée.
Elles doivent à ces qualités leur utili-
sation dans la manufacture et la manu-
tention des tissus et du papier. Elles
donnent également un éclairage idéal
pour la vitrine et le magasin,

**LAMPES
OSRAM LUMINESCENTES**
beaucoup de lumière, mais peu de courant F22A

Demandez la documentation

OSRAM S. A.,

Zurich, Limmatquai 3 - Tél. 2 72 80