

Objektyp: **Advertising**

Zeitschrift: **Bulletin technique de la Suisse romande**

Band (Jahr): **68 (1942)**

Heft 21

PDF erstellt am: **22.09.2024**

Nutzungsbedingungen

Die ETH-Bibliothek ist Anbieterin der digitalisierten Zeitschriften. Sie besitzt keine Urheberrechte an den Inhalten der Zeitschriften. Die Rechte liegen in der Regel bei den Herausgebern.

Die auf der Plattform e-periodica veröffentlichten Dokumente stehen für nicht-kommerzielle Zwecke in Lehre und Forschung sowie für die private Nutzung frei zur Verfügung. Einzelne Dateien oder Ausdrucke aus diesem Angebot können zusammen mit diesen Nutzungsbedingungen und den korrekten Herkunftsbezeichnungen weitergegeben werden.

Das Veröffentlichen von Bildern in Print- und Online-Publikationen ist nur mit vorheriger Genehmigung der Rechteinhaber erlaubt. Die systematische Speicherung von Teilen des elektronischen Angebots auf anderen Servern bedarf ebenfalls des schriftlichen Einverständnisses der Rechteinhaber.

Haftungsausschluss

Alle Angaben erfolgen ohne Gewähr für Vollständigkeit oder Richtigkeit. Es wird keine Haftung übernommen für Schäden durch die Verwendung von Informationen aus diesem Online-Angebot oder durch das Fehlen von Informationen. Dies gilt auch für Inhalte Dritter, die über dieses Angebot zugänglich sind.

Bulletin Technique

de la Suisse romande

Organe

de la Société suisse des ingénieurs et des architectes,
des Sociétés vaudoise et genevoise des ingénieurs et des architectes,
de l'Association des Anciens élèves de l'École d'ingénieurs de l'Université de Lausanne,
des Groupes romands des Anciens élèves de l'École polytechnique fédérale.

BREVETS D'INVENTION

MARQUES - MODÈLES - RECHERCHES - EXPERTISES

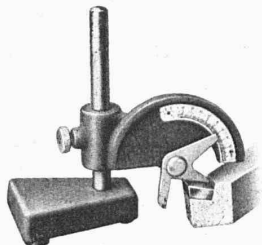
EDMOND LAUBER

Ing. dipl. E. P. F. - Conseil en matière de propriété industrielle.

9, Avenue Marc Monnier

GENÈVE

Téléphone 5 31 88



Appareils pour mesurer les angles des burins

BIDURIT

Métal dur de coupe et
outils en métal dur

Plaquettes et barrettes brutes
Burins — Filières de tréfilage
Canons — Fontes de tour —
Jauges — Mèches — Fraises



Demandez notre catalogue illustré !

TRÉFILERIES RÉUNIES S. A.
BIENNE

SECTION MÉTAL DUR

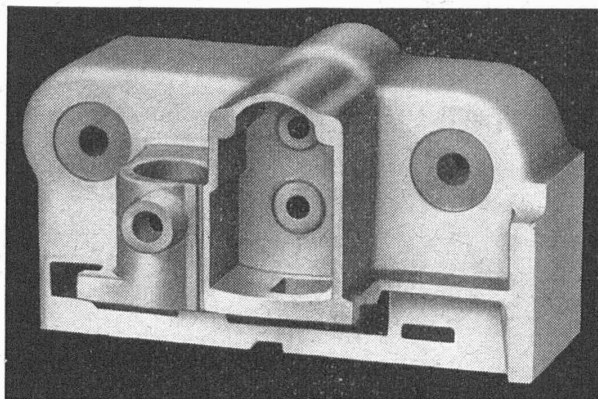
Tél. 34.11



Protection contre
le feu et les gaz.
Appareils médicaux

**USINE
FEGA**

LAUSANNE BERNE ZÜRICH



Le manque de matière première

n'affecte pas sensiblement jusqu'ici nos livraisons de

FONTE EN COQUILLES

en alliages d'aluminium éprouvés.

Pourquoi ne pas faire un essai qui vous procurera en même temps tous les avantages que comporte notre fonte ?

Renseignements et visite sans engagement pour vous.

Aluminium Menziken & Gontenschwil S. A.

MENZIKEN (Argovie) - Tél. 6-16-21

TURBINES HYDRAULIQUES

POUR TOUTES CHUTES ET TOUS DÉBITS

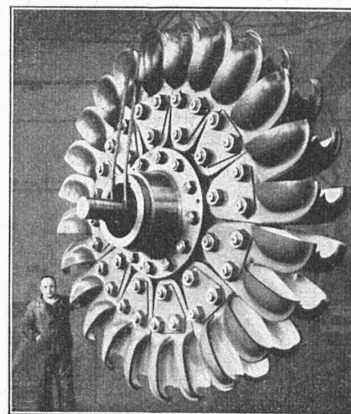
ROUE D'UN GROUPE

DE **60 000** CH

CHUTE **640** MÈTRES

ATELIERS DES CHARMILLES S. A. GENÈVE

CHARMILLES - GENÈVE



BROWN BOVERI

Télécommunications

à haute et basse fréquence, avec ou sans fil

Téléphonie par courants porteurs
sur lignes à haute tension

Télémesure, télécommande, protection

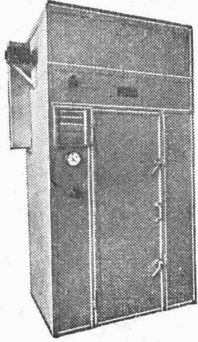
Téléphonie et télésignalisation à o. c.

Sté An. BROWN, BOVERI & Cie - Baden

Bureaux techniques à Lausanne, Baden, Bâle et Berne

Fours et installations de séchage

pour toutes les branches



SPÉCIALITÉS :

séchoirs de fruits et de légumes ;
installations DAP ;
installations de climatisation et
ventilation.

LUWA S.A. - Zurich

Anemonenstrasse 40 - Tél. 73336

CORINDON en poudre EMERI DE NAXOS minuté Colle à froid "KORFIX"

Le plus important stock de
toutes matières abrasives

Ziegler & Co., Winterthur

Abrasifs de tous genres

Ardoises pour façade Eternit

La meilleure protection d'une maison de bois contre la pourriture et le feu. Les couleurs cuites, donc durables, d'un aspect agréable, évitent les peintures périodiques.



LUXRAM Deca.

Notre bonne lampe suisse

SAUTER

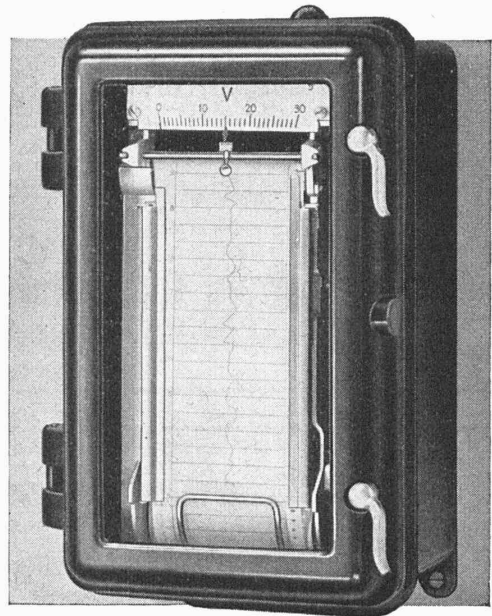
**Interrupteurs horaires
avec dispositif de commande normalisé**

Fabrique d'Appareils Electriques Fr. Sauter S. A. Bâle


SIEMENS
INSTRUMENTS
DE MESURE

Appareils enregistreurs

pour l'inscription continue de toutes les valeurs,
des plus petites jusqu'aux plus grandes.

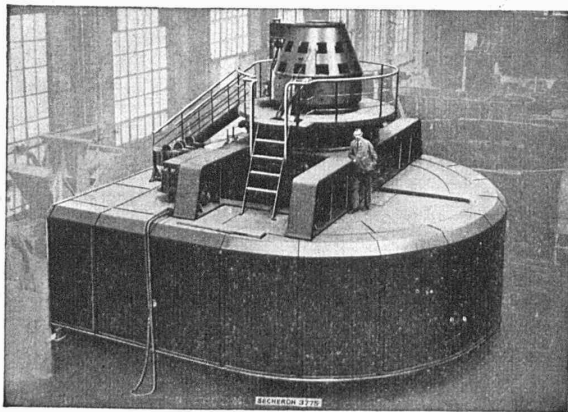


S. A. DES PRODUITS ELECTROTECHNIQUES SIEMENS

DÉPARTEMENT SIEMENS & HALSKE

Zürich, Löwenstrasse 35, Tél. 5 33 00 - Lausanne, Place de la Gare, 12, Tél. 3 22 32

SÉCHERON



Alternateur de 27 500 KVA, 18 000 V, 136 t/mn
pour l'Usine du Verbois sur le Rhône.
Montage pour essais en atelier.

Moteurs et Génératrices

Transformateurs

Redresseurs à vapeur de mercure

Traction électrique

Régulateurs automatiques

Soudure électrique

S. A. DES ATELIERS DE SÉCHERON - GENÈVE