

Objektyp: **Advertising**

Zeitschrift: **Bulletin technique de la Suisse romande**

Band (Jahr): **67 (1941)**

Heft 5

PDF erstellt am: **19.09.2024**

Nutzungsbedingungen

Die ETH-Bibliothek ist Anbieterin der digitalisierten Zeitschriften. Sie besitzt keine Urheberrechte an den Inhalten der Zeitschriften. Die Rechte liegen in der Regel bei den Herausgebern. Die auf der Plattform e-periodica veröffentlichten Dokumente stehen für nicht-kommerzielle Zwecke in Lehre und Forschung sowie für die private Nutzung frei zur Verfügung. Einzelne Dateien oder Ausdrucke aus diesem Angebot können zusammen mit diesen Nutzungsbedingungen und den korrekten Herkunftsbezeichnungen weitergegeben werden. Das Veröffentlichen von Bildern in Print- und Online-Publikationen ist nur mit vorheriger Genehmigung der Rechteinhaber erlaubt. Die systematische Speicherung von Teilen des elektronischen Angebots auf anderen Servern bedarf ebenfalls des schriftlichen Einverständnisses der Rechteinhaber.

Haftungsausschluss

Alle Angaben erfolgen ohne Gewähr für Vollständigkeit oder Richtigkeit. Es wird keine Haftung übernommen für Schäden durch die Verwendung von Informationen aus diesem Online-Angebot oder durch das Fehlen von Informationen. Dies gilt auch für Inhalte Dritter, die über dieses Angebot zugänglich sind.

Ein Dienst der *ETH-Bibliothek*
ETH Zürich, Rämistrasse 101, 8092 Zürich, Schweiz, www.library.ethz.ch

<http://www.e-periodica.ch>

Bulletin Technique

de la Suisse romande

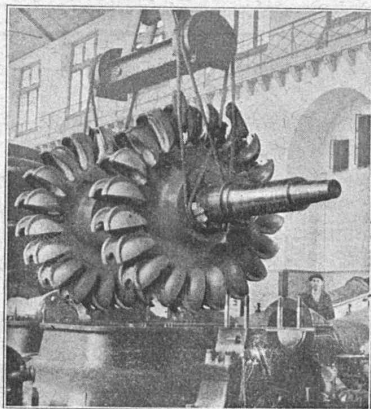
Organe

de la Société suisse des ingénieurs et des architectes,
des Sociétés vaudoise et genevoise des ingénieurs et des architectes,
de l'Association des Anciens élèves de l'École d'ingénieurs de l'Université de Lausanne,
des Groupes romands des Anciens élèves de l'École polytechnique fédérale.

MANUFACTURE de Produits Céramiques et Réfractaires S. A. LAUSEN

PRODUITS RÉFRACTAIRES : BRIQUES, PLANELLES, DALLES, MORTIER, MOUFLES, CREUSETS
Briques Klinker pour façades - Planelles Klinker pour carrelages - Briques de parement
TUYAUX EN GRÈS, AUGES, CUVES — BRIQUES ÉMAILLÉES

Visitez notre exposition permanente : Schweizer Bau-Centrale, Zurich 1, Talstrasse, 9 (Entrée libre).



Roues Pelton
des Turbines de 15 000 CV
Usine Amsteg des CFF

Ateliers de Constructions Mécaniques de Vevey S. A.

Turbines hydrauliques
de tous systèmes

Régulateurs

Conduites forcées

Barrages

Constructions métalliques

Tracteurs "Vevey-Diesel"

Laiteries, Abattoirs

Appareils en acier inoxydable

Chaudronnerie

Appareils de levage

Fonderie de fer et bronze

SIFRAG

SIEBENMANN & FREI S. A. BERNE KONSUMSTRASSE 4

pour la bonne ventilation

Dilatite

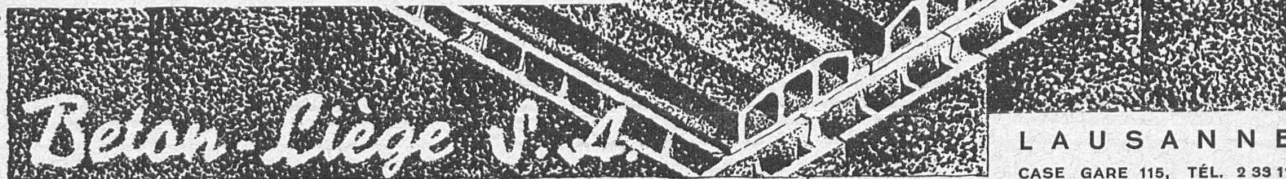
le liège aggloméré perfectionné
isolant idéal contre la chaleur, le froid et le bruit

Wanner & Cie. Sté. Ame., Horgen

Fabrique de liège aggloméré Dilatite

Dépôt : Maison GÉTAZ, ROMANG, ECOFFEY, S. A., Lausanne

LA CONSTRUCTION ISOLÉE IMPECCABLEMENT DANS TOUS SES DÉTAILS



LAUSANNE
CASE GARE 115, TÉL. 2 33 11

La BANQUE CANTONALE VAUDOISE à Lausanne

25 AGENCES ET 2 SOUS-AGENCES DANS LE CANTON |— AGENCE A LAUSANNE : PLACE BEL-AIR
met ses services à la disposition de MM. les industriels, commerçants et particuliers

TOUTES OPÉRATIONS DE BANQUE AUX MEILLEURES CONDITIONS

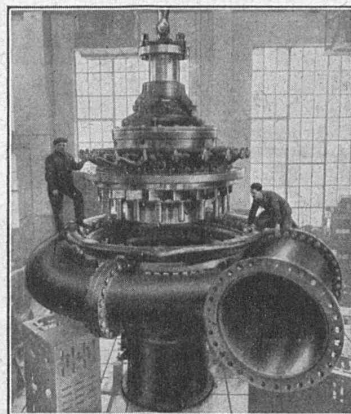
TURBINES HYDRAULIQUES

POUR TOUTES CHUTES ET TOUS DÉBITS

TURBINE FRANCIS
DE 48 900 CH
CHUTE 299 MÈTRES

ATELIERS DES CHARMILLES S. A. GENÈVE

CHARMILLES - GENÈVE



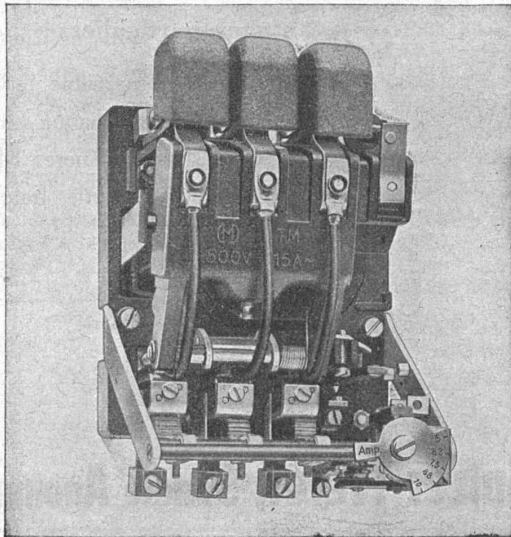
CHARLES MAIER & C^{IE} - SCHAFFHOUSE

FABRIQUE D'APPAREILS ÉLECTRIQUES

16, Place St-François

Bureau de LAUSANNE

Téléphone 2 72 22



Contacteurs à air

15 & 40 amp. sous 500 volts ~

Dimensions réduites.

Nombre élevé de clenchements sans changement des contacts.

Haut pouvoir de coupure.

Consommation minime des électro-aimants.

Contacts argentés.

Compensation de température des relais therm.

Raccordement facile.

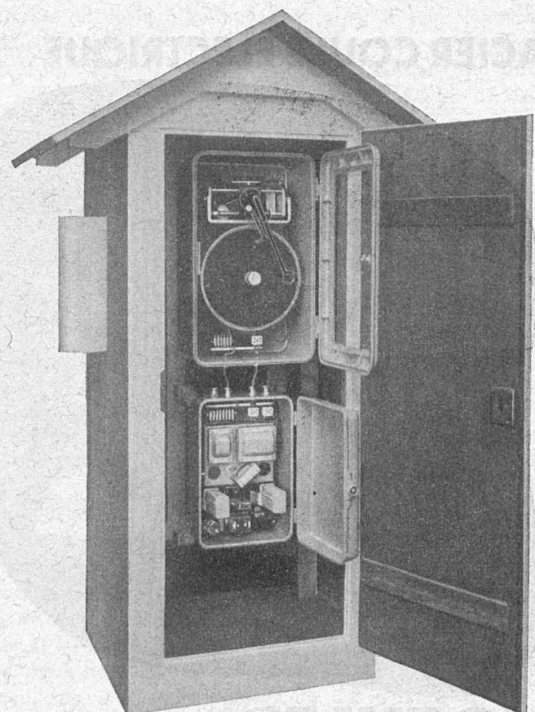
Transmetteur limnimétrique parlant

En demandant, depuis n'importe quel poste téléphonique, le N° de ce limnimètre, on reçoit immédiatement et automatiquement, l'indication de la cote du fleuve à l'endroit où se trouve installé l'appareil.

Installation livrée récemment à l'Etat du Valais pour la transmission parlante des fluctuations du Rhône.

FAVAG

FABRIQUE D'APPAREILS ÉLECTRIQUES S. A., NEUCHÂTEL



Instruments de mesure :

Manomètres

Thermomètres

Compteurs

Accessoires de chaudières :

Robinets à soupapes

Robinets à vannes

Appareils de surveillance

Pompes, Elévateurs, etc.

Manometer A.-G., Zurich 11

Andreasstrasse, 9 - Téléphone 6 64 66

SULZER

CHAUFFAGE PAR RAYONNEMENT

Système Crittall

Brevets +

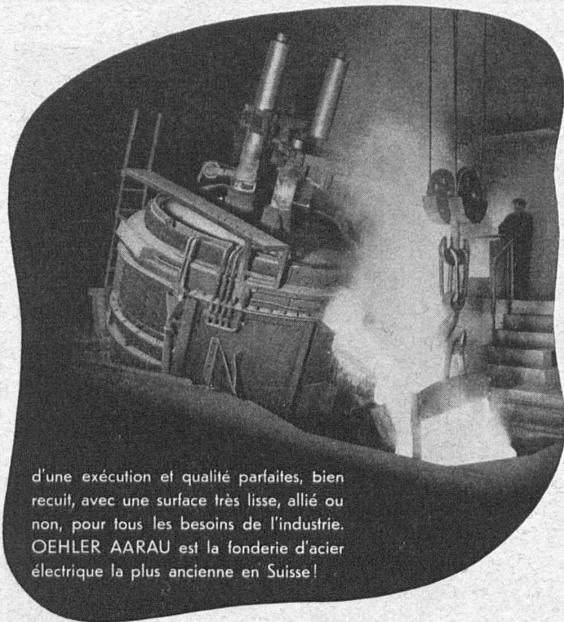
Avantages particuliers :

Chaleur douce et agréable répartie uniformément dans chaque local. Aucun remous de poussière. Maximum de limpidité et de fraîcheur de l'air.

Sulzer Frères, Société Anonyme

Section Chauffage Central / Winterthour et Succursales

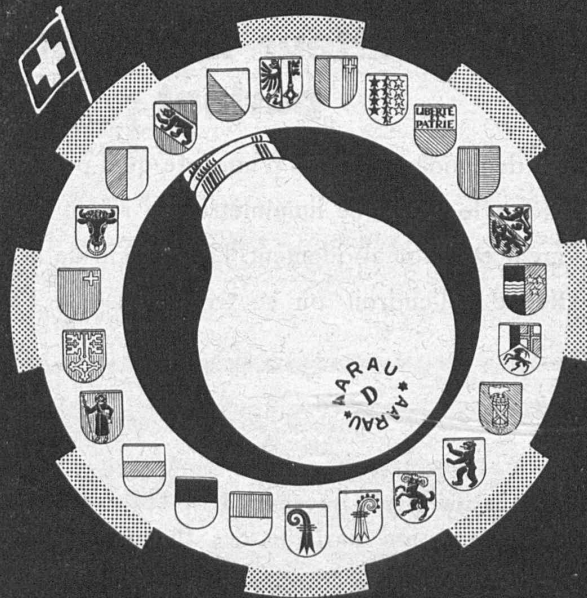
ACIER COULÉ ÉLECTRIQUE



d'une exécution et qualité parfaites, bien recuit, avec une surface très lisse, allié ou non, pour tous les besoins de l'industrie. OEHLER AARAU est la fonderie d'acier électrique la plus ancienne en Suisse!

OEHLER AARAU

USINES MÉTALLURGIQUES OEHLER & CIE. S. A.



Partout la lampe réputée
AARAU "D"
USINES DE LAMPES ÉLECTRIQUES AARAU S.A.
AARAU