

Objektyp: **Advertising**

Zeitschrift: **Bulletin technique de la Suisse romande**

Band (Jahr): **67 (1941)**

Heft 22

PDF erstellt am: **19.09.2024**

### **Nutzungsbedingungen**

Die ETH-Bibliothek ist Anbieterin der digitalisierten Zeitschriften. Sie besitzt keine Urheberrechte an den Inhalten der Zeitschriften. Die Rechte liegen in der Regel bei den Herausgebern.

Die auf der Plattform e-periodica veröffentlichten Dokumente stehen für nicht-kommerzielle Zwecke in Lehre und Forschung sowie für die private Nutzung frei zur Verfügung. Einzelne Dateien oder Ausdrucke aus diesem Angebot können zusammen mit diesen Nutzungsbedingungen und den korrekten Herkunftsbezeichnungen weitergegeben werden.

Das Veröffentlichen von Bildern in Print- und Online-Publikationen ist nur mit vorheriger Genehmigung der Rechteinhaber erlaubt. Die systematische Speicherung von Teilen des elektronischen Angebots auf anderen Servern bedarf ebenfalls des schriftlichen Einverständnisses der Rechteinhaber.

### **Haftungsausschluss**

Alle Angaben erfolgen ohne Gewähr für Vollständigkeit oder Richtigkeit. Es wird keine Haftung übernommen für Schäden durch die Verwendung von Informationen aus diesem Online-Angebot oder durch das Fehlen von Informationen. Dies gilt auch für Inhalte Dritter, die über dieses Angebot zugänglich sind.

# Bulletin Technique

de la Suisse romande

Organé

de la Société suisse des ingénieurs et des architectes,  
des Sociétés vaudoise et genevoise des ingénieurs et des architectes,  
de l'Association des Anciens élèves de l'Ecole d'ingénieurs de l'Université de Lausanne,  
des Groupes romands des Anciens élèves de l'Ecole polytechnique fédérale.

## SIFRAG

SIEBENMANN & FREI S. A. BERNE KONSUMSTRASSE 4

**pour la bonne ventilation**

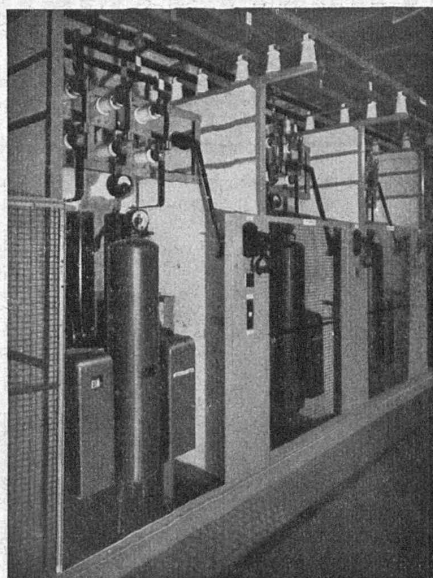
### Un progrès

Disjoncteur à air comprimé  
à basse pression d'air.

Absence de tout danger d'incendie et d'explosion  
Coupure visible  
Mécanisme simple  
Faible encombrement — remplacement pour disjoncteurs  
à bain d'huile existants  
Déclenchement automatique par relais secondaires ou  
déclencheurs directs.

ILLUSTRATION :

Vue partielle d'une installation avec  
disjoncteurs à air comprimé Type  
AF104 — 350A — 15KV — 350MVA.



FABRIQUE D'APPAREILLAGE ÉLECTRIQUE

**SPRECHER & SCHUH S.A.**

**AARAU**

### BREVETS d'INVENTION

*la plus ancienne maison de Suisse :*

**Imer, Dériaz & C<sup>ie</sup>**  
Genève  
14 rue du Mont-Blanc

# Dilatite


le liège aggloméré perfectionné  
isolant idéal contre la chaleur, le froid et le bruit

**Wanner & Cie. Sté. Ame., Horgen**

Fabrique de liège aggloméré Dilatite

Dépôt : Maison GÉTAZ, ROMANG, ECOFFEY, S. A., Lausanne.

**E. BINZ Oberdorf V (Suisse)**  
*Toutes Vis et pièces  
décolletées pour appareils*  
**Travail soigné**  
*à des prix intéressants*



**BREVETS D'INVENTION**  
MARQUES DE FABRIQUE - DESSINS - MODÈLES  
CONSULTATIONS - EXPERTISES  
**ANDRÉ SCHOTT** INGÉNIEUR-CONSEIL  
ROTISSERIE, 1 GENEVE TÉLÉPH. 50.398

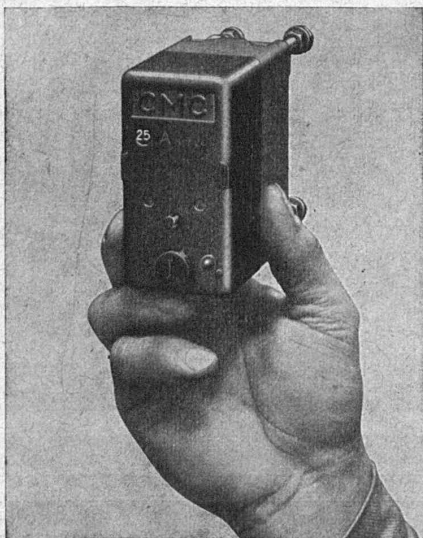
## CHARLES MAIER & C<sup>IE</sup> - SCHAFFHOUSE

FABRIQUE D'APPAREILS ÉLECTRIQUES

16, Place St-François

Bureau de LAUSANNE

Téléphone 2 72 22



### DISJONCTEURS D'INSTALLATION

de 0,5 - 1 - 2 - 4 - 6 - 10 - 15 - 20 - 25 amp. 500 v. ~  
remplaçant les coupe-circuits

#### Haut pouvoir de coupure

soit plus de 3000 amp. sous 550 volts 50 ~

Utilisation simultanée comme coupe-circuit et  
comme interrupteur

Modèles : unipolaires avec ou sans neutre.

Jusqu'à ce jour ce sont les seuls automates répondant aux prescriptions, respectivement normes de l'A.S.E., aussi bien en tant que coupe-circuits automatiques qu'en tant qu'interrupteurs.

## Dégraisser? Benzine rare?

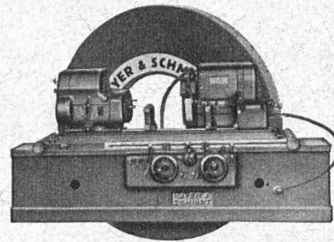
Instant propice pour songer à notre



vous offrant les avantages suivants :

**Livraison prompt**      **Inoffensif**  
**Incombustible**      **Economique**

**Labor-fac S. A.**  
**Bâle**



Machines à rectifier à commande hydraulique  
**Meules abrasives - Corindon en poudre**  
Stock important en toutes matières abrasives  
**ZIEGLER & C<sup>ie</sup> - Winterthour**  
Représentants de Mayer & Schmidt S. A., Offenbach s. M.

## Tubes de précision en acier, étirés à froid

**K'AGI & C<sup>o</sup>**  
**Winterthour**



Elle réunit les avantages  
d'une lampe moderne

USINES DE LAMPES ÉLECTRIQUES AARAU S.A., AARAU

## Le chauffage économique...

est assuré grâce aux moyens techniques modernes

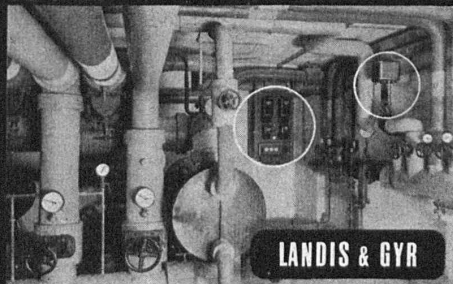
### La conduite automatique du chauffage

régle la température de l'eau de chauffe selon les conditions atmosphériques. L'appareil tient compte des besoins individuels de toute installation et réduit la consommation de combustible au strict minimum.

Jn - 1099



Hôpital de l'Île, Berne  
Réglage automatique du chauffage    Système Landis & Gyr



**LANDIS & GYR**

**ZOUG**

Demandez-nous le prospectus BT Dépt. Appareils de contrôle thermique



**L'efficacité  
lumineuse des lampes  
OSRAM  
ne cesse pas d'augmenter.**

La lampe actuelle OSRAM-D 40 Dim  
220 volts comparée à la lampe 40 watts  
de 1929 donne une puissance lumineuse  
supérieure d'environ 27 % pour une  
consommation de 7,5 % inférieure.  
Cela explique la grande vogue dont  
jouit la lampe OSRAM-D  
dépolie intérieurement.

# OSRAM