

Objektyp: **Advertising**

Zeitschrift: **Bulletin technique de la Suisse romande**

Band (Jahr): **64 (1938)**

Heft 22

PDF erstellt am: **19.09.2024**

### **Nutzungsbedingungen**

Die ETH-Bibliothek ist Anbieterin der digitalisierten Zeitschriften. Sie besitzt keine Urheberrechte an den Inhalten der Zeitschriften. Die Rechte liegen in der Regel bei den Herausgebern. Die auf der Plattform e-periodica veröffentlichten Dokumente stehen für nicht-kommerzielle Zwecke in Lehre und Forschung sowie für die private Nutzung frei zur Verfügung. Einzelne Dateien oder Ausdrucke aus diesem Angebot können zusammen mit diesen Nutzungsbedingungen und den korrekten Herkunftsbezeichnungen weitergegeben werden. Das Veröffentlichen von Bildern in Print- und Online-Publikationen ist nur mit vorheriger Genehmigung der Rechteinhaber erlaubt. Die systematische Speicherung von Teilen des elektronischen Angebots auf anderen Servern bedarf ebenfalls des schriftlichen Einverständnisses der Rechteinhaber.

### **Haftungsausschluss**

Alle Angaben erfolgen ohne Gewähr für Vollständigkeit oder Richtigkeit. Es wird keine Haftung übernommen für Schäden durch die Verwendung von Informationen aus diesem Online-Angebot oder durch das Fehlen von Informationen. Dies gilt auch für Inhalte Dritter, die über dieses Angebot zugänglich sind.

# Bulletin Technique

de la Suisse romande

Organe

de la Société suisse des ingénieurs et des architectes,  
des Sociétés vaudoise et genevoise des ingénieurs et des architectes,  
de l'Association des Anciens élèves de l'Ecole d'ingénieurs de l'Université de Lausanne,  
des Groupes romands des Anciens élèves de l'Ecole polytechnique fédérale.  
Organe de publication de la Commission centrale pour la navigation du Rhin.



Fondée en  
1890

**VENTILATION - CONDITIONNEMENT D'AIR**

pour tous locaux d'habitation et locaux industriels

**VENTILATION S. A. STAEFA** Téléphone 93 01 36

## LES ACIERS INOXYDABLES KRUPP

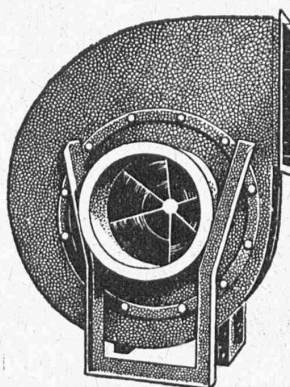
résistent à la plupart des acides, alcalis, etc., ils offrent une grande résistance à l'usure et sont d'un entretien facile. Grands avantages pour : Industries chimiques et alimentaires, teintureries, blanchisseries, abattoirs, architecture, etc.

**ROBERT ZAPP S. A., ZURICH 5**

## ACIÉRIES RÖCHLING S. A.

ZURICH-WIPKINGEN, Case postale. Téléphone 75.323

Produits : Aciers à coupe rapide. - Aciers pour outillage.  
Aciers pour l'automobile. - Aciers pour construction. - Aciers spéciaux.  
2 dépôts en Suisse. Consultez-nous !



# Ventilateurs

## Conditionnement d'air

pour théâtres, hôtels, restaurants, salles de réunion, bureaux, locaux de fabrication, garages etc.

## Ventilations générales

### Chauffages à air

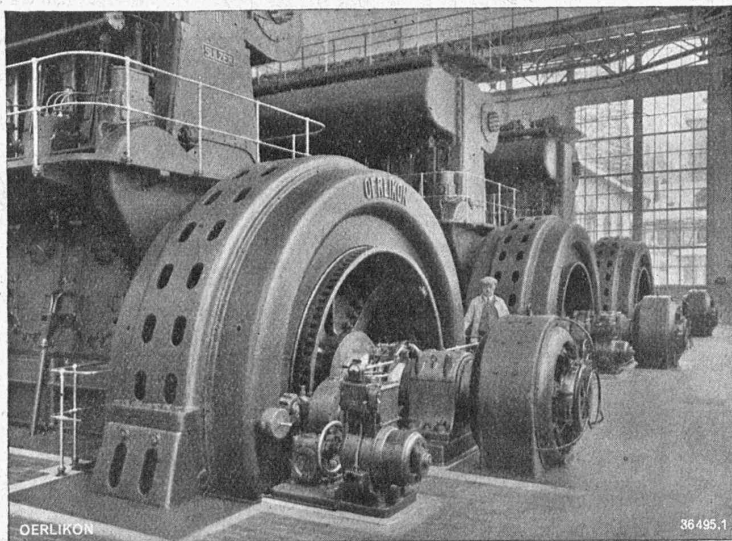
pour églises, salles, usines et bâtiments d'habitation

### Installations de séchage pour toute industrie

sont construits selon les derniers progrès techniques et basés sur une expérience de plus de 35 ans par

Wanner & C<sup>ie</sup> S<sup>té</sup> A<sup>me</sup> à Horgen

# OERLIKON



Centrale Diesel-électrique de Kubel (St-Gall), 3 alternateurs triphasés de 6250 kVA chacun.

- Alternateurs, Moteurs
- Transformateurs
- Régulateurs d'induction
- Groupes convertisseurs
- Redresseurs à vapeur de mercure
- Turbines à vapeur
- Engins de levage électriques
- Appareillage de tous genres
- Poste de soudure à l'arc
- Compresseurs et pompes à vide.

### Equipements électriques pour :

locomotives, automotrices, véhicules Diesel-électriques (pour voies normales, voies étroites, chemin de fer de montagne), tramways, trolleybus, téléphériques, monte-pentes pour skieurs, etc.

## ATELIERS DE CONSTRUCTION OERLIKON

Bureaux techniques à Zurich, Berne, Lausanne et Lucerne

## MANUFACTURE de Produits Céramiques et Réfractaires S. A. LAUSEN

PRODUITS RÉFRACTAIRES : BRIQUES, PLANELLES, DALLES, MORTIER, MOUFLES, CREUSETS

*Briques Klinker pour façades - Planelles Klinker pour carrelages - Briques de parement*

TUYAUX EN GRÈS, AUGES, CUVES — BRIQUES ÉMAILLÉES

Visitez notre exposition permanente : Schweizer Bau-Centrale, Zurich 1, Talstrasse, 9 (Entrée libre).



# La S.A. MINIMAX

livre tous les appareils de protection  
contre le feu nécessaires pour la

## Défense aérienne passive

Extincteurs  
portatifs

à liquide  
à poudre sèche  
à mousse  
à tétrachlorure de carbone  
à bromure de méthyle  
à anhydride carbonique



Pompes à main

Seaux-pompes

Lances à  
mousse d'air

REPRÉSENTANTS :

à Genève : A. SOUVAIRAN, 40, Rue de la Synagogue,  
à Lausanne : M. BOENTGEN, Av. Druey 24 a,

DANS CHAQUE MAISON LA LAMPE AARAU

AARAU

USINES DE LAMPES ÉLECTRIQUES  
AARAU S. A.

La Lumière  
des Lampes Décalumen „AARAU“ est merveilleuse

PETITE GRUE

# RACO

BREVETÉE  
PROPRE FABRICATION



La petite grue RACO, exécution brevetée, se distingue par certains avantages qui se font déjà valoir lors du montage et tout particulièrement pendant le service. Son montage pour le travail prévu se fait en quelques instants et la transformation de la portée, de la hauteur d'élevation et de la force portante au gré des besoins, ne demande que quelques minutes. La construction de la petite grue RACO est solide et elle lui garantit une longue durée d'existence.

ROBERT  
**AEBI**  
& CIE. S.A. ZURICH

TÉLÉPHONE 31.750 / MAISON FONDÉE EN 1881  
SUCCURSALE A ZOLLIKOFEN-BERNE

## Les articles

en

# Caoutchouc Synthétique

résistent

## à l'huile, à la graisse et à l'essence

et sont en outre

## d'une longue durée et d'un stockage facile

Pour tous renseignements, s'adresser aux fabricants

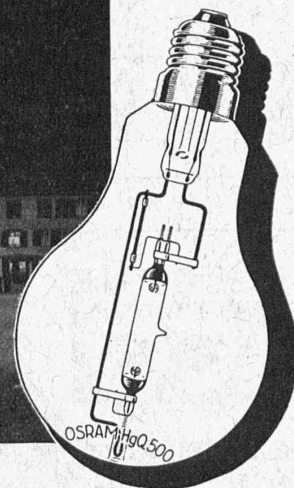
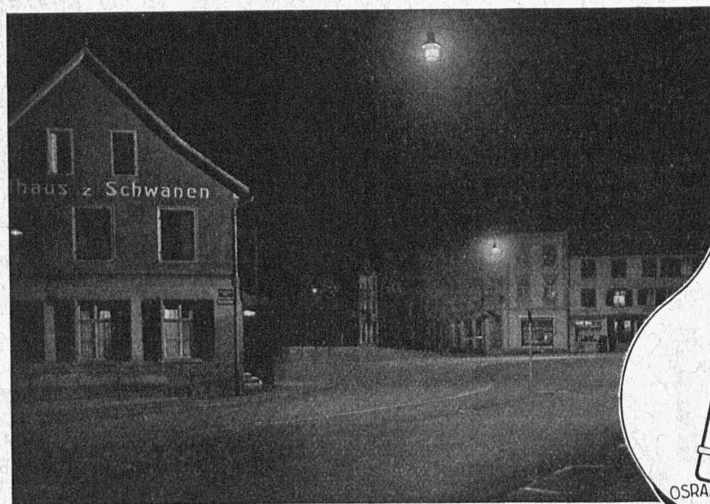
# SUHNER & C<sup>ie</sup> - HERISAU

## FABRIQUE DE CAOUTCHOUC

Téléphone 51.831

# *Une bonne lumière protège automobilistes, cyclistes et piétons !*

C'est une nécessité impérieuse de diminuer les risques de la circulation. Une bonne lumière contribue puissamment à prévenir les accidents. Or, les lampes OSRAM à vapeur de mercure permettent même aux petites localités d'éclairer mieux, et cela sans augmentation des dépenses de courant. De plus, associées aux lampes à incandescence, ces lampes à vapeur de mercure produisent un éclairage dont la teinte est très semblable à celle de l'éclairage naturel.



# OSRAM

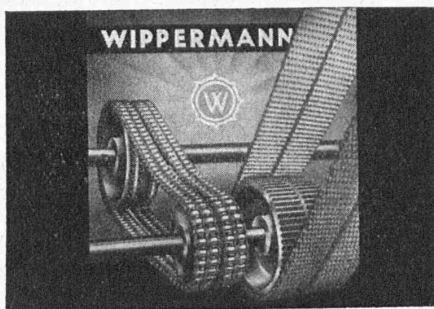
## *Lampes à vapeur*

Documentation et conseils gratuits par OSRAM S.A. Zurich



**M soudures argent**  
 POUR TOUS SOUDAGES FORTS  
 DEMANDEZ PROSPECTUS ET PRIX S.V.P.

CENDRES & METAUX S.A.  
 OR-ARGENT-PLATINE  
 BIEL-BIENNE



Demandez offres chez :

**WILH. PLÜSS, Brandschenkestrasse 20 ZÜRICH 1**

Plus de lumière sans augmentation de votre note de courant.

la nouvelle  
 Lampe à haut rendement  
 en filament à double boudinage

**LUXRAM  
 DECA**

avec garantie du flux lumineux

*reste insurpassée*

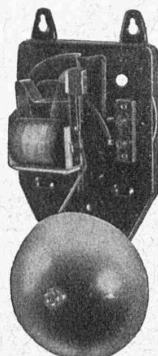
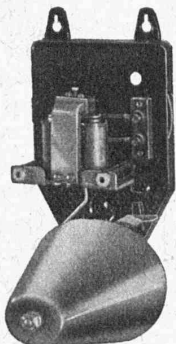
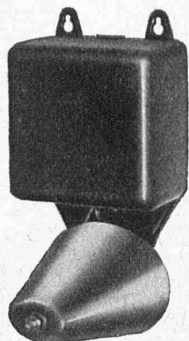
FABRICATION SUISSE  
 LUMIERE S.A. GOLDAU

 A black and white photograph of a glowing incandescent lamp bulb. The bulb has a distinctive shape with a double filament winding. A circular seal is attached to the top of the bulb, containing the text 'LUXRAM DECA' and technical specifications: '220 V-40 DLm' and '39 W'.

**Nouvelles sonneries de signalisation**

à courant alternatif

à courant continu



Essayées selon les prescriptions de l'A. S. E.

Demandez notre prospectus P J R 04f

**Hasler SA Berne**

**APPAREILLAGE POUR  
INSTALLATIONS  
AUTOMATIQUES  
DE CHAUFFAGE**

Interrupteurs  
horaires.  
Disjoncteurs-  
Interrupteurs  
automatiques.  
Thermostats  
d'ambiance,  
plongeurs,  
de cheminée, etc.  
Transformateurs  
d'allumage.  
Contacteurs à  
moteur à actions  
multiples.



**LANDIS & GYR**  
SA ZOUG

In 898



NOTRE

**acier coulé  
électrique**

se fabrique en diverses qualités  
suivant le degré de dureté et  
suivant la composition de l'al-  
liage. La surface en est remar-  
quablement lisse; la texture est  
parfaitement homogène, nous  
le recuisons avec le plus grand  
soin. Nos moyens nous permet-  
tent d'exécuter des pièces de  
tout genre. Sur désir, nous  
sommes à même d'usiner ces  
pièces et de les livrer prêtes à  
être montées.

**OEHLER & AARAU**

ENGINS DE TRANSPORT, ACIER COULÉ  
USINES MÉTALLURGIQUES OEHLER & CIE. S.A.

*Des bagatelles coûtent quelquefois  
beaucoup d'argent!*

Calculez combien de temps on dé-  
pense chaque jour dans vos bureaux  
pour préparer un dessin dont on veut  
tirer des copies! Adoptez donc à  
l'avenir le FABER-CASTELL. Il  
vous donne des dessins  
que vous pouvez tirer  
immédiatement.

**5.** La résistance élevée qu'offre à la rupture  
la mine CASTELL est un avantage incontesté.  
Des essais ont révélé que la pression moy-  
enne, lorsqu'on écrit, est d'environ 500 gr.  
La mine CASTELL supporte des charges de  
2 à 3 kg; elle offre donc une marge de sé-  
curité de 4 à 6 fois la résistance nécessaire.

Essayez le **CASTELL**  
(en vous plaçant  
vue pratique  
cessivement  
qui seront suc-  
cés):

1) La matière première  
2) Coefficient de friction  
3) Grosseur du grain de graphite  
4) Résistance de la mine  
5) Echelle standard des duretés

Ces six caractéristiques ont fait du  
CASTELL le crayon qui donne  
**des calques prêts à  
la reproduction**

Nous vous enverrons volontiers gratui-  
tement sur demande, des articles  
scientifiques à ce sujet, ainsi que des  
échantillons. A l'avenir exigez tou-  
jours et partout le FABER-CASTELL.  
A. W. FABER, Stein près Nuremberg

Pour obtenir des travaux remarquables, prenez le Crayon

**AW FABER CASTELL**

spécial pour dessin technique, No. 9000, dont la grande gamme de duretés va de 7B à 9H.

