

Objektyp: **Miscellaneous**

Zeitschrift: **Bulletin technique de la Suisse romande**

Band (Jahr): **64 (1938)**

Heft 17

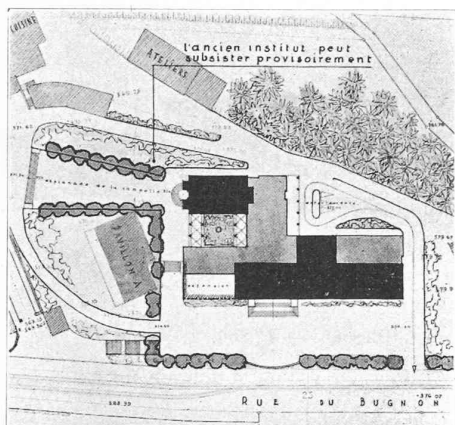
PDF erstellt am: **25.09.2024**

Nutzungsbedingungen

Die ETH-Bibliothek ist Anbieterin der digitalisierten Zeitschriften. Sie besitzt keine Urheberrechte an den Inhalten der Zeitschriften. Die Rechte liegen in der Regel bei den Herausgebern. Die auf der Plattform e-periodica veröffentlichten Dokumente stehen für nicht-kommerzielle Zwecke in Lehre und Forschung sowie für die private Nutzung frei zur Verfügung. Einzelne Dateien oder Ausdrucke aus diesem Angebot können zusammen mit diesen Nutzungsbedingungen und den korrekten Herkunftsbezeichnungen weitergegeben werden. Das Veröffentlichen von Bildern in Print- und Online-Publikationen ist nur mit vorheriger Genehmigung der Rechteinhaber erlaubt. Die systematische Speicherung von Teilen des elektronischen Angebots auf anderen Servern bedarf ebenfalls des schriftlichen Einverständnisses der Rechteinhaber.

Haftungsausschluss

Alle Angaben erfolgen ohne Gewähr für Vollständigkeit oder Richtigkeit. Es wird keine Haftung übernommen für Schäden durch die Verwendung von Informationen aus diesem Online-Angebot oder durch das Fehlen von Informationen. Dies gilt auch für Inhalte Dritter, die über dieses Angebot zugänglich sind.

CONCOURS POUR UN INSTITUT PATHOLOGIQUE, A LAUSANNE (suite et fin¹)

Plan de situation. — 1 : 2000.

III^{me} prix : projet « In vitro », de MM. A. Schorp et P. Bournoud, architectes, à Montreux.

Jugement du jury :

Le jury s'est demandé si malgré le contact de la chapelle projetée et de l'institut d'anatomie pathologique actuel ce projet peut être considéré comme remplissant parfaitement les conditions requises. Il constate que l'infraction est légère et qu'il n'y a pas lieu de mettre hors concours ce projet.

Ce projet présente de réelles qualités, bon groupement des services, très bon accès de la chapelle pour les malades. La sortie des enterrements par la salle des parents n'est pas heureuse. Il y a disproportion entre les dimensions du hall et l'entrée et la destination du bâtiment.

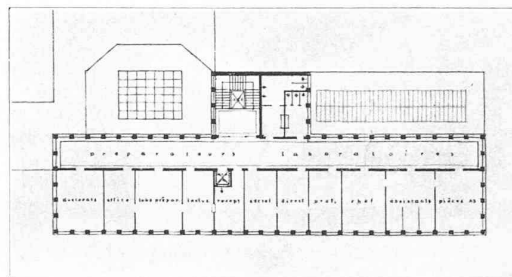
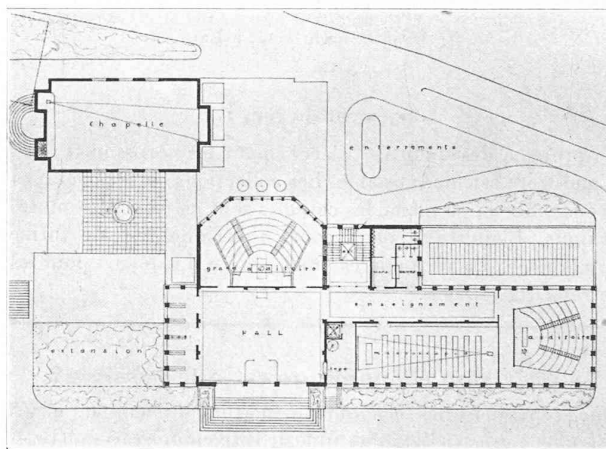
L'esplanade d'accès à la chapelle est difficilement réalisable étant donné la topographie du terrain et la nécessité de conserver provisoirement l'institut actuel. Cube relativement élevé.

¹ Voir *Bulletin technique* du 30 juillet 1938, page 217.

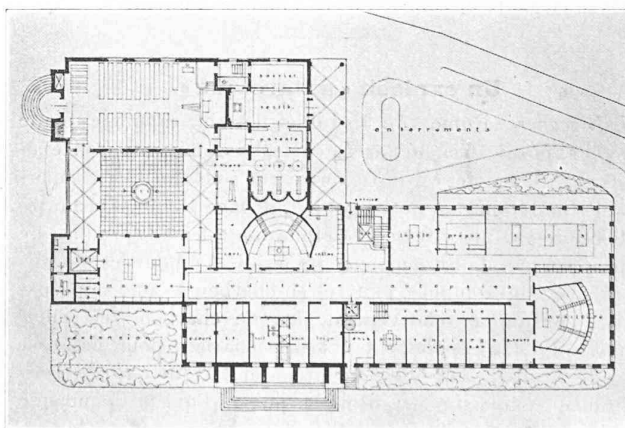
Nous avons caractérisé ci-dessus le service qui a été celui de l'usine de Chandoline au cours de ce dernier hiver. L'équipement de 95 000 kW, que d'aucuns trouvaient si large, s'est en fait révélé trop étroit. Nous devons le compléter, d'une part, pour disposer d'une réserve de matériel suffisant, d'autre part, pour assurer un nouveau service, de l'ordre de la puissance d'un groupe, que nous nous sommes engagés à soutenir à partir du 1^{er} octobre 1939. Votre Conseil a donc décidé récemment d'installer pour cette date les deux derniers groupes dont la pose, il n'y a pas très longtemps de cela, nous paraissait devoir être encore passablement lointaine. L'usine de Chandoline sera ainsi portée à la pleine puissance des ouvrages. Nous pensons que ce fait contribuera à nous rapprocher du moment dont nous vous entretenions ci-dessus.»

N. O. K. ou Oberhasli ?

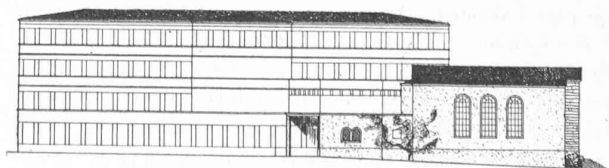
En date du 30 juin dernier, le conseil d'administration de la *Nordostschweiz. Kraftwerke A. G.* a publié un mémoire, minutieusement documenté tendant à combattre le projet de participation de la Ville de Zurich à la *Kraftwerke Oberhasli A. G.* et d'y substituer l'affiliation de ladite Ville de Zurich aux *N. O. K.* qui se défendent d'ailleurs d'en escompter d'autres avantages qu'un agrandissement du territoire qu'elles desservent, avec le corollaire d'une meilleure utilisation de leurs installations, donc d'une réduction du prix de revient de l'énergie et, par suite, la possibilité d'une réduction des prix de vente.

Plan du 1^{er} étage. — 1 : 800.

Plan du rez-de-chaussée supérieur. — 1 : 800.



Plan du rez-de-chaussée inférieur.



Façade ouest. — 1 : 800.