

Objektyp: **Advertising**

Zeitschrift: **Bulletin technique de la Suisse romande**

Band (Jahr): **64 (1938)**

Heft 1

PDF erstellt am: **20.09.2024**

### **Nutzungsbedingungen**

Die ETH-Bibliothek ist Anbieterin der digitalisierten Zeitschriften. Sie besitzt keine Urheberrechte an den Inhalten der Zeitschriften. Die Rechte liegen in der Regel bei den Herausgebern.

Die auf der Plattform e-periodica veröffentlichten Dokumente stehen für nicht-kommerzielle Zwecke in Lehre und Forschung sowie für die private Nutzung frei zur Verfügung. Einzelne Dateien oder Ausdrucke aus diesem Angebot können zusammen mit diesen Nutzungsbedingungen und den korrekten Herkunftsbezeichnungen weitergegeben werden.

Das Veröffentlichen von Bildern in Print- und Online-Publikationen ist nur mit vorheriger Genehmigung der Rechteinhaber erlaubt. Die systematische Speicherung von Teilen des elektronischen Angebots auf anderen Servern bedarf ebenfalls des schriftlichen Einverständnisses der Rechteinhaber.

### **Haftungsausschluss**

Alle Angaben erfolgen ohne Gewähr für Vollständigkeit oder Richtigkeit. Es wird keine Haftung übernommen für Schäden durch die Verwendung von Informationen aus diesem Online-Angebot oder durch das Fehlen von Informationen. Dies gilt auch für Inhalte Dritter, die über dieses Angebot zugänglich sind.

Ein Dienst der *ETH-Bibliothek*  
ETH Zürich, Rämistrasse 101, 8092 Zürich, Schweiz, [www.library.ethz.ch](http://www.library.ethz.ch)

<http://www.e-periodica.ch>

Pour Bellerive-Plage : **SPAGNOL FERRONNIER**

A CONÇU ET EXÉCUTÉ SPÉCIALEMENT  
TOUS LES VITRAGES A MANŒUVRE AUTOMATIQUE DU RESTAURANT

EXÉCUTION DE :  
LA HERSE PLONGEANTE DE L'ENTRÉE — L'OSSATURE MÉTALLIQUE DE  
284 CABINES INDIVIDUELLES — LE GRAPHIQUE DU CADRAN SOLAIRE ET  
370 PORTES MÉTALLIQUES

L'ÉBÉNISTERIE - MENUISERIE  
**TERRISSE & PERRENOUD**  
Place du Vallon, 5, LAUSANNE  
(Après le Funiculaire Lausanne-Signal)

EXÉCUTE TOUTE COMMANDE  
CONCERNANT SA PARTIE  
Meubles modernes et anciens.  
Agencements divers. - Escaliers.  
Aux bains de Bellerive, a exécuté  
les planchers des cabines femmes.

**SERRURERIE DES CLOCHETONS**

*Constructions métalliques  
en tous genres  
Devantures, vitrages à guilottes  
Serrurerie bâtiments*

**ERNEST BRIOD**  
Clochetons, 18 Téléphone 24.012  
LAUSANNE

Refroidissement des chambres frigorifiques et garde-manger, des comptoirs et caves à bière, vins, eaux minérales  
Fourniture des armoires frigorifiques à poissons, lait, beurre, etc.  
Fabrication de glace.

L'examen sérieux de toutes les installations frigorifiques a fait choisir la meilleure :

**FRIGORREX**

marque suisse qui offre  
les garanties les plus  
sérieuses.

FRIGORREX S. A., Lucerne.  
Bärenhof. Tél. 22.208

Succursale de Lausanne :  
25 Av. d'Ouchy. Tél. 31.951.

**GEORGES DENTAN**  
LAUSANNE

**Bains de Bellerive**

**Rotonde**

Isolation thermique  
Couverture en asphalte

**Bassin de natation**

Revêtement Klinker

**BREVETS D'INVENTION**

MARQUES DE FABRIQUE - DESSINS - MODÈLES  
CONSULTATIONS - EXPERTISES

**ANDRÉ SCHOTT** INGÉNIEUR-CONSEIL  
ROTISSERIE, 1 GENEVE TÉLÉPH. 50.398



**S. A. FABRIQUES DE MEUBLES**  
Horgen-Glaris à Horgen

*Maison suisse la plus importante pour*

**AMEUBLEMENT**

de Salles de concert, théâtres, cinémathèques, restaurants, cafés, salles à manger, vestibules, etc.

# AVIS

**Le Syndicat pour l'Alimentation des Franches Montagnes en Eau potable**  
invite les

ateliers de construction mécanique et électrique à donner leurs offres pour les objets suivants :

**I. Installation électrique pour le poste de jonction et de transformation de la station de pompage à Cortébert pour**

- 2 moteurs de pompes 225 CV et
- 2 moteurs de pompes 6,5 CV

**II. 2 groupes de pompes centrifuge à haute pression à arbre horizontal avec moteurs et démarreurs automatiques, chacun pour 20 l/sec. et une différence d'altitude de 532 m.**

**2 pompes de forages à arbre vertical avec moteurs et démarreurs automatiques, chacune pour 20 l/sec. et une différence d'altitude de 18 m max. avec commande automatique et surveillance à distance.**

**Conduite de refoulement 20 et 25 cm de diamètre, longueur env. 1740 m.**

**Conduite collectrice 25 cm de diamètre, longueur env. 170 m.**

Les plans et cahiers de charge sont à la disposition des intéressés dès le 20 décembre 1937 au Bureau de l'Ingénieur-expert Dr. A. Kaech, Zeughausgasse 26, Berne.

Les offres sont à présenter à la même adresse **jusqu'au 15 janvier 1938.**

Saignelégier, le 15 décembre 1937.

*Syndicat pour l'Alimentation des Franches Montagnes en Eau potable.*

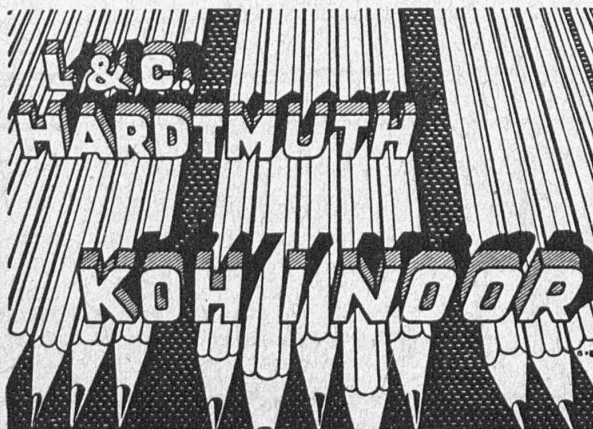
Outils **Ifanger**



pour tous travaux de tournage

**ED. IFANGER** Fabrique d'outils **USTER**

**L & C.**  
**HARDTMUTH**  
**KOHLENDORF**



## INDUSTRIELS!

*Pour vos moteurs d'auto et industriels, employez la meilleure huile du monde*

**ELEKTRION - la marque de SWISSAIR**

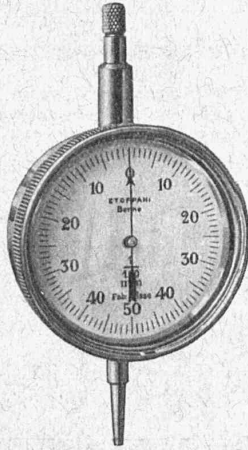
De Cavel et Roegiers S. A. - Zurich-Enge



La **Source**  
de lumière  
par excellence

Lampes à double spirale à haut rendement lumineux

**ASTRON S. A., Fabrique de lampes à incandescence, Kriens (Lucerne)**



**Stoppani**

Micromètres à cadran pour tout usage dans la mécanique et l'industrie.

Machines d'étalonnage  
Oscillographes  
Clinomètres  
et Tensiomètres  
pour mesurer la tension, l'affaissement et inclinaisons.

Limnigraphes et Moulinets hydrométriques  
Résistances électriques.

**A. STOPPANI & Co. S. A. BERNE**

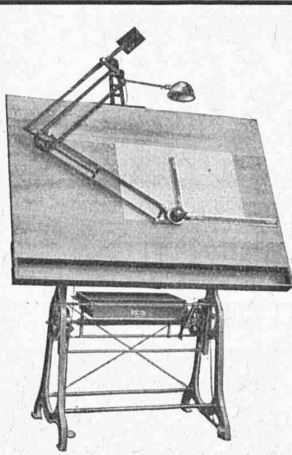
**S. A. DES CÂBLERIES & TRÉFILERIES COSSONAY - GARE**

**Cordons flexibles pour appareils mobiles**

Exécution spéciale avec  
**Manteau extérieur de caoutchouc coriace**  
à la place de la tresse sujette à une usure rapide.

**FIL DE QUALITÉ A. S. E.**

Représentant général : **ÉLECTRO-MATÉRIEL S. A.**  
Zurich — Berne — Bâle — Lausanne — Genève — Lugano



Vous achetez à des conditions favorables des

**Tables à dessin de précision**

de construction la plus moderne (10 modèles divers)

**Machine à dessiner de précision "NESTLER"**

avec dispositif pour hachurer breveté Suisse et DRP.

à la

**FABRIQUE DE MESURES SCHAFFHOUSE S. A. SCHAFFHOUSE**

Fabrique spéciale pour tables à dessin.

Prière de demander notre prospectus 32.

**CARREAUX EN ASPHALTE COMPRIMÉ**

fabriqués selon le Procédé Wyss universellement connu. S'employant pour tous pavages intérieurs et extérieurs.

Seuls fournisseurs : **WYSS FILS & C<sup>o</sup>, TRAVERS, Tél. 92.302**

**BREVETS D'INVENTION**

Dessins - Modèles - Marques de Fabrique

**NAEGELI & Cie, BERNE**

Ingénieurs-Conseils

Bundesgasse 16 - Téléphones

**SULZER**

**CHAUFFAGE PAR RAYONNEMENT**

Système Crittall

Brevets +

**Avantages particuliers :**

Chaleur douce et agréable répartie uniformément dans chaque local.

Aucun remou de poussière. Maximum de limpidité et de fraîcheur

de l'air.

**SULZER FRÈRES**

Société Anonyme

**WINTERTHUR**

Bureau à Lausanne:

11, rue du Midi, 11

Téléphone : 23.367

**SAGRAVE S.A. LAUSANNE**

CASE POSTALE OUCHY - Tél. 22.997

BUREAU : QUAI BELLERIVE-OUCHY

**Spécialité de sables et graviers du lac pour béton armé**

Importantes installations de triage et concassage. Produits bruts et concassés, triés ou tout venant en toutes granulations, pour toutes applications, petit gravier d'allée, sable moulu, tamisé à 2 mm. pour crépissages fins, enduits et jointages. Poussière de roche (Filler) pour liant dans les mortiers bitumineux. Entreprise de dragage, construction ports, canaux, jetées, enrochements.

**Tôles perforées**



**H. HEER & C<sup>o</sup>**  
OLTEN

**Brevets d'invention**

marques - dessins et modèles

**A. BUGNION**

Physicien diplômé de l'Ecole Polytechnique Fédérale. Ancien élève de l'Ecole Supérieure d'Electricité, à Paris.

Ancien expert technique au Bureau Fédéral de la Propriété Intellectuelle.

GENÈVE

LAUSANNE

Rue de la Cité, 20 Petit-Chêne 36

**La publicité**

seule

vous fera

connaître...

**AUTOGÈNE ENDRESS S. A. Horgen**

Tout ce dont vous avez besoin pour la soudure autogène et le découpage. Réparations des chalumeaux et Manodétendeurs de tous les systèmes. - Outils de rechange.

**EXPLOSIFS**

Cheddite - Telsite

les meilleurs

**PETITPIERRE**

Fils & C<sup>o</sup>

NEUCHÂTEL

**R. Schmid-Jaisli**

Zofingue

Plaques-adresses

Echantillons à disposition

"Employez des  
**Chaines Galle**  
au lieu de courroies



Production augmentée  
Rendement 98%  
Demandez prix-courant et questionnaire s.v.pl.

Fabrique de Chaines Galle  
à Luzerne. S.A.

Téléphone Nos 21.696 & 24.565

**ANNONCES-**

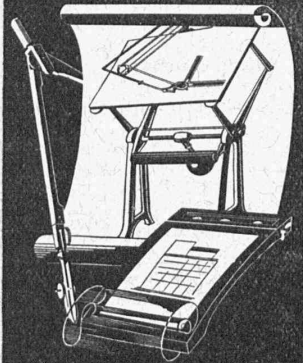
**SUISSES S. A.**

**LAUSANNE**

**BAUMGARTNER & C<sup>IE</sup> S. A.**  
LAUSANNE

Papiers tous genres

TOUT POUR LE BUREAU TECHNIQUE



**KRIEG & Cie**  
LAUSANNE

## IMPRIMERIE LA CONCORDE

**Direction :**  
**Th. Pache-Tanner**  
**J. Pache-Vuitel**

**LAUSANNE**  
**Terreaux, 31**  
Téléphone 23.595

Impressions commerciales et artistiques.  
Tirages en couleurs, Illustrations, Labeurs  
Journaux, volumes, brochures, catalogues  
Circulaires. - Enveloppes. - Programmes.  
Cartes de visite et d'adresse, Obligations  
Faire-part, Registres. - Algèbre, Musique

### Brevets

d'invention seront obtenus  
et mis en valeur rapidement  
et consciencieusement en  
Suisse et à l'étranger par la  
Maison PERUHAG, Laupen-  
strasse 5 à Berne. Agences  
dans toutes les grandes villes.  
Demandez les prospectus

## Ingénieur ou Technicien

expérimenté, capable de tra-  
vail indépendant, pour bureau  
de construction de turbines  
hydrauliques, trouverait situa-  
tion pour date à convenir.

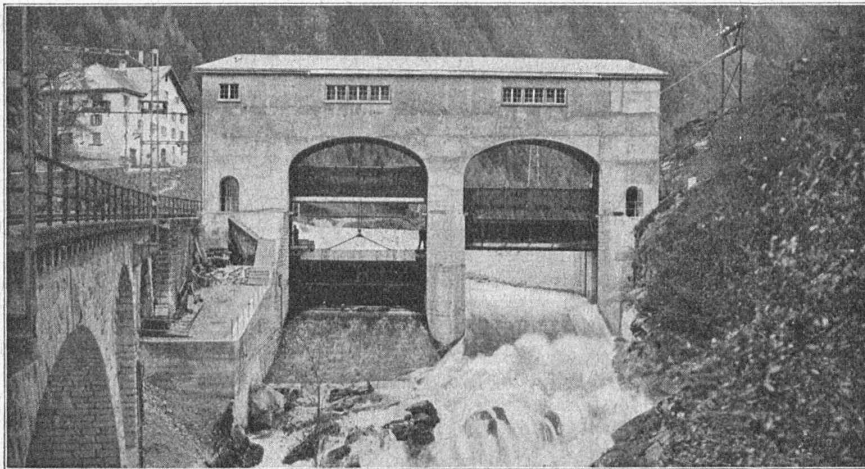
Ateliers des Charmilles S. A.  
Genève.



# Ateliers de Vevey

**Constructions  
mécaniques S. A.**

Téléphone  
58.167/68



**Turbines hydrauliques.**

**Ponts et  
charpentes métalliques.**

**Chaudronnerie. - Réservoirs.**

**Appareils de levage et de  
transport.**

**Installation de laiteries,  
fromageries, abattoirs.**

**Appareils en acier inoxydable.**

**Tracteurs agricoles  
VEVEY - DIESEL**

**Vannes - Barrages**

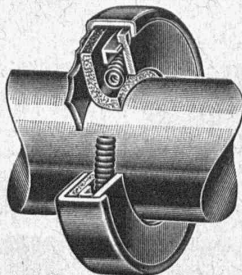
← Vannes doubles du barrage  
de Piottino (Tessin).

Le joint d'étanchéité

## PERFECT

retient l'huile parfaitement et protège paliers à billes et à rouleaux

En toutes  
les dimensions



Premières  
références.

**H. DIETIKER, Hoeschgasse 49, Tél. 22.512, ZÜRICH**

## CURIEUX

*devient de plus en plus  
le journal qui vous distraira.*

Sa page de jeux et de divertissements  
(mots croisés, bridge, jeux d'échecs) est très appréciée.

Son prix est modique.

Un an fr. 8.50, — 6 mois fr. 4.50, — 3 mois fr. 2.50.

Compte de chèque postal IV/2480.

**Paraît tous les samedis. 20 ct. le numéro.**  
**EN VENTE DANS TOUS LES KIOSQUES.**

# CHARLES MAIER & C<sup>IE</sup>

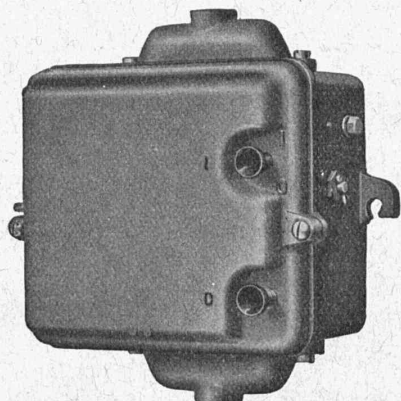
FABRIQUE D'APPAREILS ÉLECTRIQUES - SCHAFFHOUSE

16, Place St-François

Bureau de LAUSANNE

Téléphone 27.222

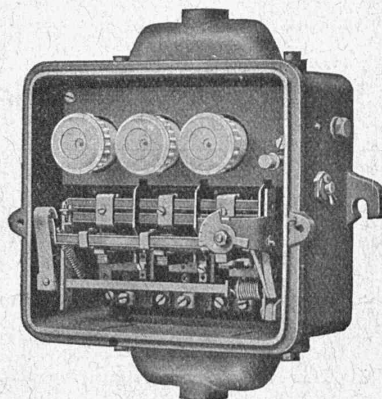
## Coffret de manœuvre type CTFp 63/15 avec 3 relais thermiques



Petit modèle  
0,5 à 15 Ampères  
500 Volts

Montage en saillie  
ou encastré

Manœuvrable par  
boutons-poussoir  
ou poignée isolée



**Appareils de commande élec-  
triques pour chauffages au  
mazout et à charbon, d'exécution  
de tout premier ordre, tels que**



Thermostat  
de chambre.

**Thermostats de chambre**  
pour appartements, halles, etc.,

**Thermostats de chaudières,  
Thermostats à appliques**  
pour montage sur la tuyauterie,

**Thermostats de cheminée,  
Relais de protection et de  
commande** pour tous les  
systèmes de chauffage à l'huile,

**Vannes à papillon, Soupapes  
commandées à distance,** actionnées par moteur  
électrique, pour montage sur des  
conduites d'eau chaude et de va-  
peur, ainsi que de saumure.

Demandez nos catalogues !

**Fr. SAUTER, S.A., à BALE (Suisse)**

Bureau technique de GENÈVE, 12, rue Diday.

## Société Suisse des Explosifs

Usine et siège à GAMSEN près Brigue (Valais)

Explosifs de sûreté :

# GAMSITE et SIMPLONITE

Dynamites à tous dosages  
Dynamite „Antigel“  
Mèches et Détonateurs

Tous accessoires pour le tir des Mines  
Nitropentaérythrite, Cordeau détonant

Télégrammes : „Explosifs-Brigue“

Téléphone : N° 181, Brigue

# de Roll

## Usine de Choindez

Tuyaux et raccords en fonte pour canalisations d'eau et de gaz.  
 Tuyaux normaux à emboîtement et à brides.  
 Tuyaux en fonte centrifugée.  
 Tuyaux à emboîtement à vis.  
 Tuyaux pour hautes pressions, jusqu'à 60 Atm. de pression de service.  
 Socles en fonte pour poteaux en bois.

Siège central à Gerlafingen (Canton de Soleure)

## Société des Usines de Louis de Roll

Usines à Gerlafingen, Klus, Choindez, Rondez, Berne, Olten

## Usine de Berne

Appareils de levage de tous genres.  
 Dragues à câbles pour l'extraction de gravier et de sable.  
 Matériel de chemin de fer : Branchements, Croisements, Chariots transbordeurs, Ponts tournants, etc.  
 Chemins de fer Funiculaires avec freins de sûreté brevetés.  
 Treuils de halage.  
 Superstructures à crémaillères des systèmes Rigggenbach, Abt, Strub, Peter, etc.  
 Vannes de toutes grandeurs et de tous systèmes pour barrages, canaux et entrées de turbines.  
 Grilles et Râteaux mécaniques pour le nettoyage des grilles.  
 Constructions mécaniques de tous genres.  
 Fonte grise.

# ACIER ISTEГ pour béton armé

L'armature la plus économique avec coefficient de sécurité augmenté

(Voir "Nouveautés - Informations diverses" dans le Bulletin Technique du 17 juillet 1937.)

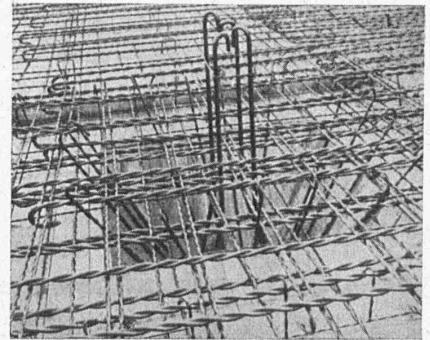
**Fabrication :** Usines de la Société de Louis de Roll à Gerlafingen.

**Vente :** par tous les marchands de fer.

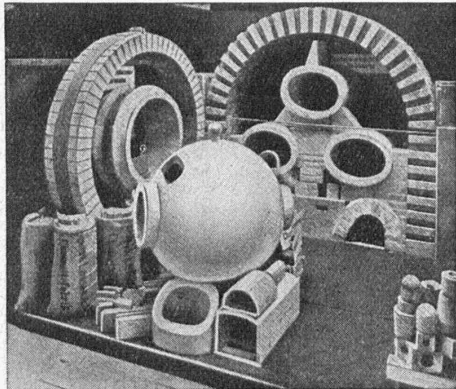
Renseignements techniques par la

## ISTEG - AKTIENGESELLSCHAFT Zurich

Ingénieur conseil : **A. SENN**, ing. dipl. Zurich, Hofackerstr. 1. Tél. 45.797



Acier ISTEГ dans une dalle champignon.



Exposition nationale. Médaille d'or.

## Fabrique de Produits Réfractaires Lausen S. A.

Fondée en 1872 Lausen (Bâle-Camp.) Tél. N° 72.282

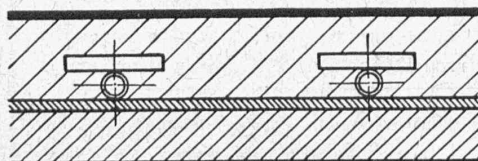
**Matériaux réfractaires de qualité**  
 alumineuse,  
 silicieuse,  
 au corindon,  
 au carborundum,  
 en sillimanit, etc., pour toutes les industries



**PRODUITS** { anti-acides  
 isolants



DÉPÔTS DANS TOUTES LES GRANDES VILLES



# CALORIE

GENÈVE --- LAUSANNE --- NEUCHÂTEL --- FRIBOURG

CHAUFFAGE PAR RAYONNEMENT

SOL CHAUFFANT

(Brevet Calorie)

HYGIÉNIQUE

CONFORTABLE