

Objektyp: **Advertising**

Zeitschrift: **Bulletin technique de la Suisse romande**

Band (Jahr): **64 (1938)**

Heft 10

PDF erstellt am: **24.09.2024**

Nutzungsbedingungen

Die ETH-Bibliothek ist Anbieterin der digitalisierten Zeitschriften. Sie besitzt keine Urheberrechte an den Inhalten der Zeitschriften. Die Rechte liegen in der Regel bei den Herausgebern. Die auf der Plattform e-periodica veröffentlichten Dokumente stehen für nicht-kommerzielle Zwecke in Lehre und Forschung sowie für die private Nutzung frei zur Verfügung. Einzelne Dateien oder Ausdrucke aus diesem Angebot können zusammen mit diesen Nutzungsbedingungen und den korrekten Herkunftsbezeichnungen weitergegeben werden. Das Veröffentlichen von Bildern in Print- und Online-Publikationen ist nur mit vorheriger Genehmigung der Rechteinhaber erlaubt. Die systematische Speicherung von Teilen des elektronischen Angebots auf anderen Servern bedarf ebenfalls des schriftlichen Einverständnisses der Rechteinhaber.

Haftungsausschluss

Alle Angaben erfolgen ohne Gewähr für Vollständigkeit oder Richtigkeit. Es wird keine Haftung übernommen für Schäden durch die Verwendung von Informationen aus diesem Online-Angebot oder durch das Fehlen von Informationen. Dies gilt auch für Inhalte Dritter, die über dieses Angebot zugänglich sind.

Bulletin Technique

de la Suisse romande

Organe

de la Société suisse des ingénieurs et des architectes,
des Sociétés vaudoise et genevoise des ingénieurs et des architectes,
de l'Association des Anciens élèves de l'Ecole d'ingénieurs de l'Université de Lausanne,
des Groupes romands des Anciens élèves de l'Ecole polytechnique fédérale.
Organe de publication de la Commission centrale pour la navigation du Rhin.

Manufacture de Courroies S.A.

Anciennement
Weber & Cie.

Menziken

Téléphone 133



Courroies de transmissions
de tous genres

Courroies spéciales

Lanières - Agrafes - Colle



Ventilation - Chauffage - Rafratchissement - Filtrage de l'air
(Conditionnement) pour Hôtels, Cinémas, Restaurants, Eglises, etc.
Ventilation de Cuisines, Garages, etc. — Appareils de chauffage.

VENTILATION S. A. - STÆFA - ZÜRICH



BETON VIBRE = BETON DE QUALITE,
homogène, compact, imperméable et
de grande résistance.

La vibration du béton mis en œuvre par
couches successives (routes en béton,
revêtements et dallages divers, murs,
barrages, etc.) s'obtient au moyen du

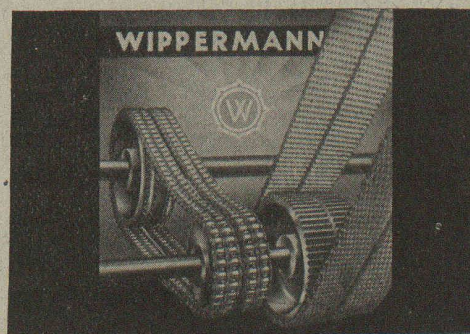
VIBROPIL

Brevet No. 129 811

Demander renseignements et offres à

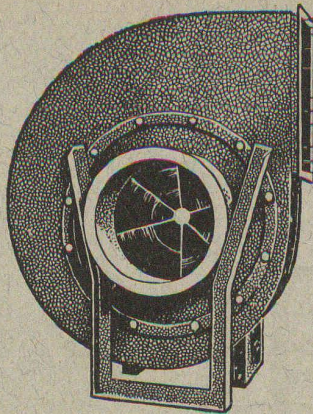
S. A. RENE MAY, ING.

AV. DE FRANCE 66, LAUSANNE



Demandez offres chez :

WILH. PLÜSS, Brandschenkestrasse 20 ZÜRICH 1



Ventilateurs

Conditionnement d'air

pour théâtres, hôtels, restaurants, salles de réunion, bureaux, locaux de fabrication, garages etc.

Ventilations générales

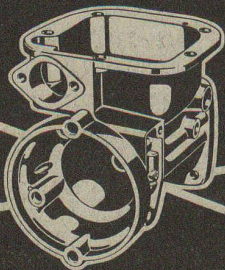
Chauffages à air

pour églises, salles, usines et bâtiments d'habitation

Installations de séchage pour toute industrie

sont construits selon les derniers progrès techniques et basés sur une expérience de plus de 35 ans par

Wanner & C^{ie} S^{té} A^{me} à Horgen



Cette illustration représente une pièce coulée par le procédé fonte injectée. La pièce destinée à un appareil de la branche automobile exige une haute précision et une grande propreté. C'est pour cette raison que la préférence a été donnée au procédé **BUHLER**

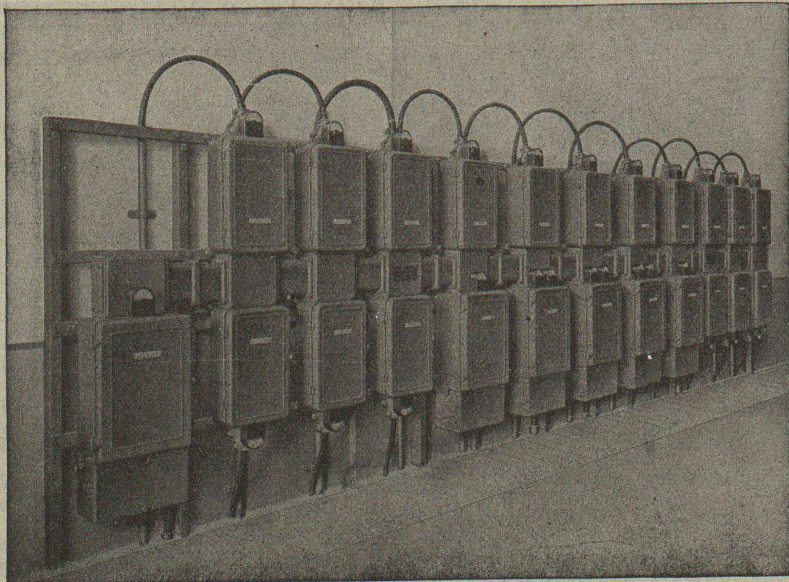
BUHLER FRÈRES
ATELIERS DE CONSTRUCTION ET FONDERIES
UZWIL

CHARLES MAIER & C^{IE}

FABRIQUE D'APPAREILS ÉLECTRIQUES - SCHAFFHOUSE

16, Place St-François Bureau de **LAUSANNE**

Téléphone 27.222



Appareillage pour
haute et basse tension

Installations blindées

pour

Force - Lumière
Chauffage

Coffrets de protection
pour moteurs



ALUMINIUM ET ALLIAGES D'ALUMINIUM

A L U M I N I U M
P E R A L U M I N I U M
A N T I C O R O D A L
A V I O N A L
A L D R E Y

Bruts et sous forme de mi-fabriqués :

Bandes

Tôles

Barres

Profilés

Tubes

Poudre

Prospectus et conseils techniques gratuits

S. A. pour l'INDUSTRIE de l'ALUMINIUM NEUHAUSEN

Les Lampes *D*écalumens

AARAU

portant le timbre de garantie de puissance lumineuse et emploi de courant réalisent à cause de leur intensité lumineuse supérieure un

progrès

Usines de Lampes Electriques Aarau S. A.

Brütsch, Rüegger & Co.

Zürich

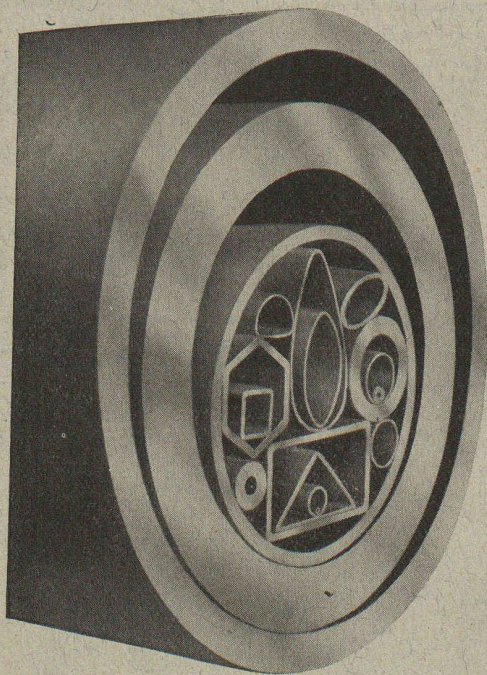
Tél. 33784

Plus de 650
Dimensions en
Stock

Tubes en Acier

de 1 à 410 mm ø

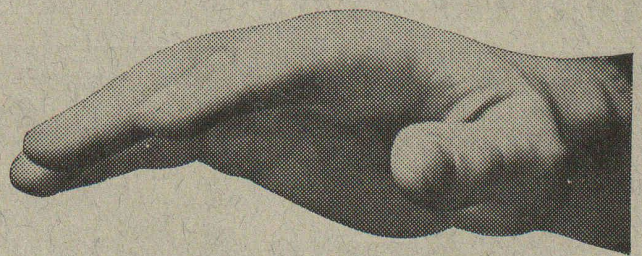
Demandez nos
Listes de Stock



Toutes les
Spécialités

d'Aciers

pour les usages les plus divers



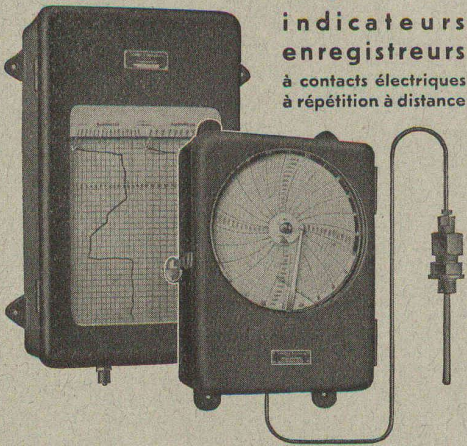
Nos assurances Accidents, Responsabilité civile et Vie vous accordent protection et pleine sécurité à des conditions très avantageuses.

Demandez nos prospectus.

“Winterthour”

Société Suisse d'Assurance contre les Accidents à Winterthour.
Société d'Assurance sur la Vie.

Manomètres enregistreurs Thermomètres enregistreurs



indicateurs enregistreurs à contacts électriques à répétition à distance

Contrôle, Indication et Enregistrement par thermomètres à dilatation de mercure, thermo-couples et thermomètres à résistance manomètres et débitmètres indicateurs de niveaux, hygromètres tachymètres, compteurs totalisateurs, dynamomètres

Manometer A-G.
Zürich. Stampfenbachstr. 61.

Plus de lumière sans augmentation de votre note de courant.

la nouvelle
Lampe à haut rendement en filament à double boudinage

LUXRAM DECA

avec garantie du flux lumineux

reste insurpassée

FABRICATION SUISSE
LUMIERE S.A. GOLDAU

Imprimerie La Concorde

Terreaux, 31 - LAUSANNE

IMPRIMES EN TOUS GENRES

BREVETS D'INVENTION

MARQUES DE FABRIQUE - DESSINS - MODÈLES
CONSULTATIONS - EXPERTISES

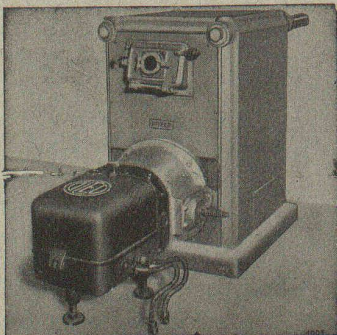
ANDRÉ SCHOTT INGÉNIEUR-CONSEIL
ROTISSERIE, 1 GENÈVE TÉLÉPH. 50.398

PANNEAUX - OPALOÏD

pour salles de bains et toilettes en teintes modernes

Braun-Brüning & C^{ie} S. A., Bâle

Représentant pour la Suisse romande: **H. Bron**, 19, Av. de France, Lausanne.



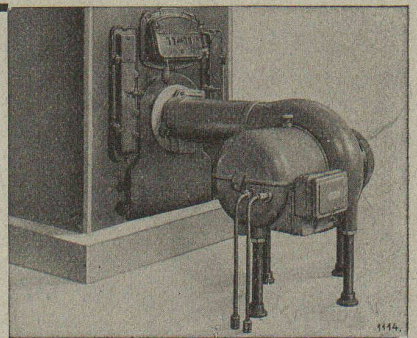
« OLEO - CUENOD »

LE CHAUFFAGE AUTOMATIQUE AU MAZOUT



Tous systèmes de brûleurs.
Toutes applications.
Toutes installations.
Toutes qualités d'huiles.

N° I - II - III



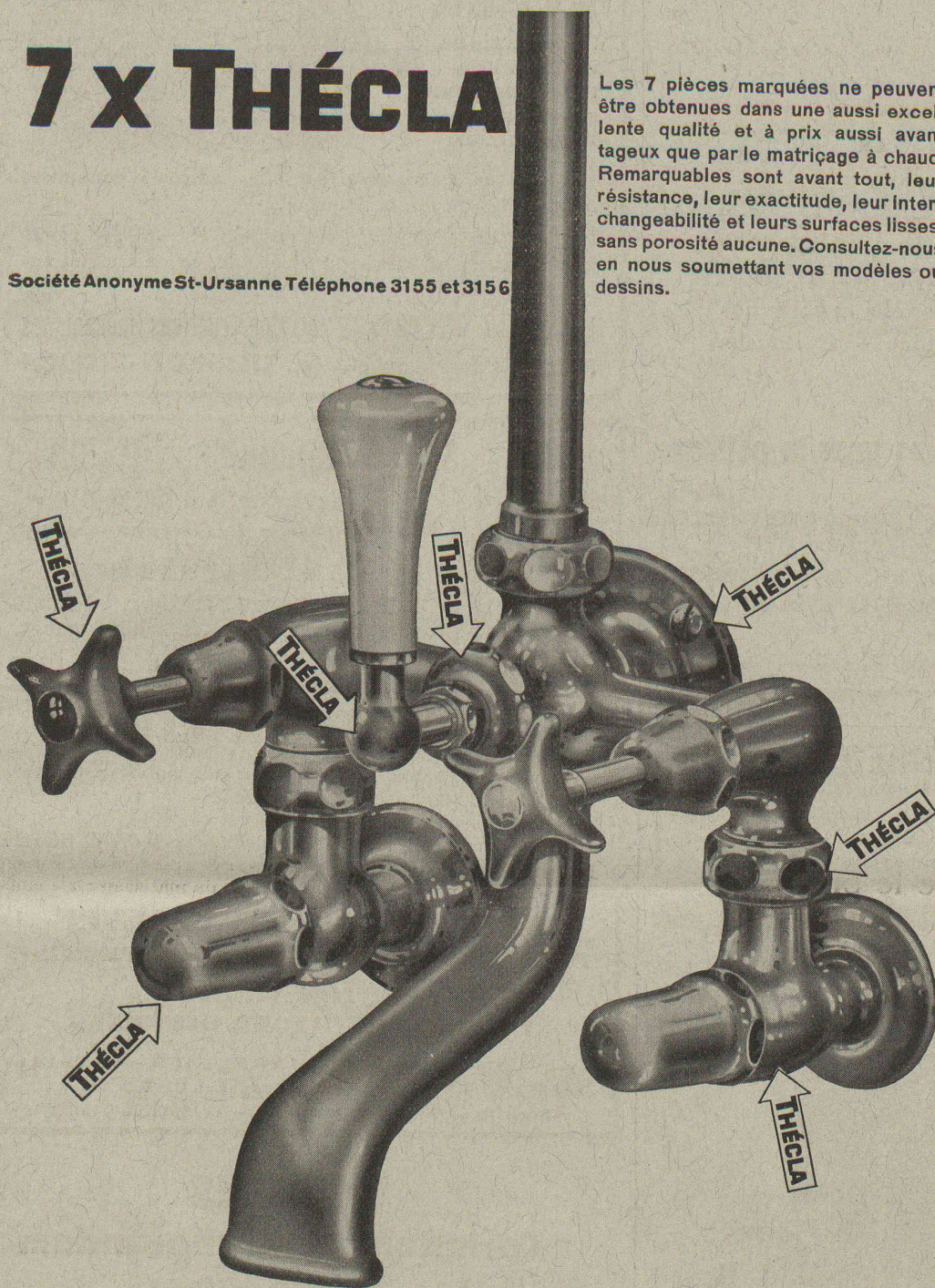
« GAMMA - CUENOD »

Consultez-nous • Ateliers H. CUENOD S. A. Châtelaine - GENÈVE • Consultez-nous

7 x THÉCLA

Société Anonyme St-Ursanne Téléphone 3155 et 3156

Les 7 pièces marquées ne peuvent être obtenues dans une aussi excellente qualité et à prix aussi avantageux que par le matriçage à chaud. Remarquables sont avant tout, leur résistance, leur exactitude, leur interchangeabilité et leurs surfaces lisses, sans porosité aucune. Consultez-nous en nous soumettant vos modèles ou dessins.



Brevets d'invention

marques - dessins et modèles

A. BUGNION

Physicien diplômé de l'Ecole Polytechnique Fédérale. Ancien élève de l'Ecole Supérieure d'Electricité, à Paris.

Ancien expert technique au Bureau Fédéral de la Propriété Intellectuelle.

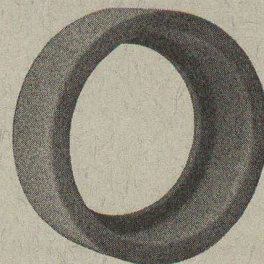
GENÈVE

LAUSANNE

Rue de la Cité, 20

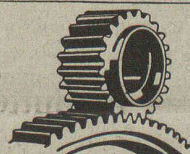
Petit-Chêne 36

MEULES, EMERI



env. 1600 différents types en stock

ZIEGLER & Cie - Winterthur



Fabrique d'Engrenages NETSTAL

SAUTER, BACHMANN & Co

TÉLÉPHONE: NETSTAL 4.64

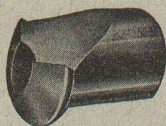
Fabrication d'engrenages pour tous usages

Spécialité: Engrenages coniques silencieux avec denture hélicoïdale

La publicité seule vous fera connaître...

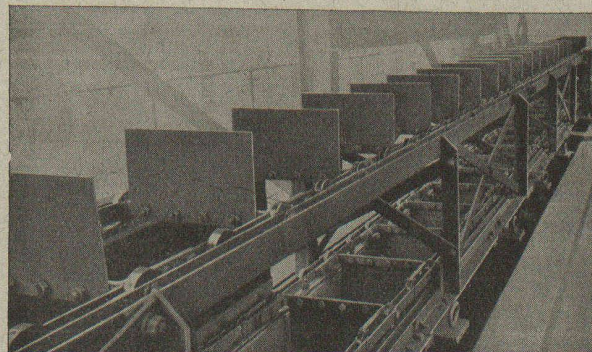
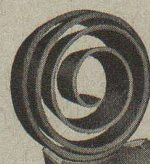
Outils

Ifanger



pour tous travaux de tournage

ED. IFANGER Fabrique d'outils USTER



Spécifiez les CHAINES de précision RENOLD en acier pour transporteurs: économie de puissance, sûreté, durables.

W. Emil KUNZ, Gotthardstr. 21, ZURICH Tél. 52.910

POUR LE DESSIN TECHNIQUE

Tés
Règles
Equerres
Planches
Compas, règles à calcul
Porte-plume GRAPHOS
Papier esquisse et calque
Papier technique OZALID
Couleurs aquarelle et gouache
Encres de Chine — Cartouches

Rayon spécial de fournitures pour la peinture

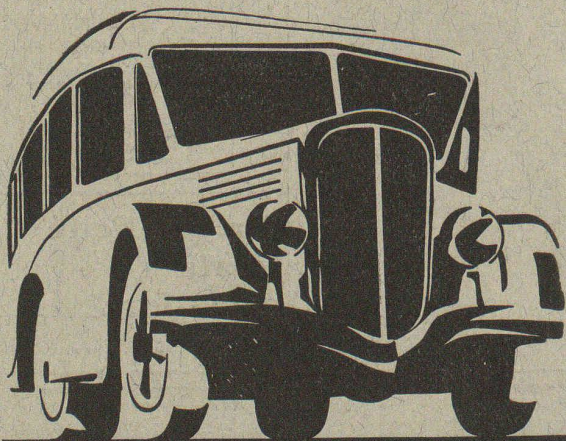
Reymond

9, RUE SAINT-HONORÉ
NEUCHÂTEL

BUREAU DE BREVETS D'INVENTION

IMER, DE WURSTEMBERGER & C^{IE}

Bureau fondé en 1877 par E. IMER-SCHNEIDER, ingénieur-Conseil
14, Rue du Mont-Blanc GENÈVE Téléphone No 26.139
Dépôt de brevets d'invention, marques de fabrique, modèles industriels
EXPERTISES, CONSULTATIONS



qu'il vaut mieux mettre
sa confiance en **Berna**

1 à 7 tonnes de charge utile

Fabrique
d'automobiles **BERNA S.A., OLTEN**

ACBAR

la commande
individuelle
moderne pour
machines de
tous genres



éprouvée de longue date dans des milliers d'entreprises
industrielles de toutes branches.

Rapports de démultiplication jusqu'à 100 000 : 1. Cons-
truction axiale, fonctionnent silencieux, ne demandant au-
cun entretien.

Engrenages **ACBAR** et Constructions mécaniques
Fridolin Michel-Dietelm & Co., **UERIKON-ZURICH**



S. A. FABRIQUES DE MEUBLES
Horgen-Glaris à Horgen

Maison suisse la plus importante pour

AMEUBLEMENT

de Salles de concert, théâtres, cinémato-
graphes, restaurants, cafés, salles à manger,
vestibules, etc.

INGÉNIEUR CIVIL

expérimenté en béton armé et travaux publics, trouverait
situation dans Entreprise.

Apport ou garantie financière exigée.

Adresser curriculum vitæ et références sous chiffre G. 6612 L.
à Publicitas, Lausanne.

CALCULS DE STABILITÉ
PROJETS - SURVEILLANCE - EXPERTISE

BÉTON ARMÉ
ET CONSTRUCTIONS DIVERSES

A. PARIS, INGENIEUR - CONSEIL
LAUSANNE

Petit Beaulieu, Av. Beaulieu. — Téléphone 24.692

MEULES

Corindon et Carborundum

en toutes formes



Fabrique Suisse de Meules Abrasives S. A.
Winterthur