

Objektyp: **Advertising**

Zeitschrift: **Bulletin technique de la Suisse romande**

Band (Jahr): **64 (1938)**

Heft 8

PDF erstellt am: **25.09.2024**

### **Nutzungsbedingungen**

Die ETH-Bibliothek ist Anbieterin der digitalisierten Zeitschriften. Sie besitzt keine Urheberrechte an den Inhalten der Zeitschriften. Die Rechte liegen in der Regel bei den Herausgebern. Die auf der Plattform e-periodica veröffentlichten Dokumente stehen für nicht-kommerzielle Zwecke in Lehre und Forschung sowie für die private Nutzung frei zur Verfügung. Einzelne Dateien oder Ausdrucke aus diesem Angebot können zusammen mit diesen Nutzungsbedingungen und den korrekten Herkunftsbezeichnungen weitergegeben werden. Das Veröffentlichen von Bildern in Print- und Online-Publikationen ist nur mit vorheriger Genehmigung der Rechteinhaber erlaubt. Die systematische Speicherung von Teilen des elektronischen Angebots auf anderen Servern bedarf ebenfalls des schriftlichen Einverständnisses der Rechteinhaber.

### **Haftungsausschluss**

Alle Angaben erfolgen ohne Gewähr für Vollständigkeit oder Richtigkeit. Es wird keine Haftung übernommen für Schäden durch die Verwendung von Informationen aus diesem Online-Angebot oder durch das Fehlen von Informationen. Dies gilt auch für Inhalte Dritter, die über dieses Angebot zugänglich sind.

# Bulletin Technique

de la Suisse romande

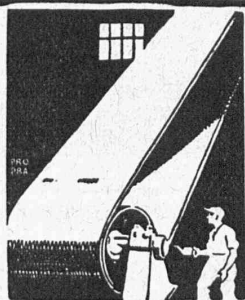
Organe

de la Société suisse des ingénieurs et des architectes,  
des Sociétés vaudoise et genevoise des ingénieurs et des architectes,  
de l'Association des Anciens élèves de l'Ecole d'ingénieurs de l'Université de Lausanne,  
des Groupes romands des Anciens élèves de l'Ecole polytechnique fédérale.  
Organe de publication de la Commission centrale pour la navigation du Rhin.

**Manufacture de  
Courroies S.A.**

Anciennement  
Weber & Cie.

**Menziken** Téléphone 133



Courroies de transmissions  
de tous genres

Courroies spéciales

Lanières - Agrafes - Colle

## OUTILS GARNIS DE WIDIA

tels que :

Fraises à surfacier, Alésoirs, Jauges à fourche

Pointes de tours, etc., exécution incomparable.

**MEULES "Superfix" garnies de DIAMANT**

facilitent l'affûtage des outils Widia.

Vente exclusive: **ROBERT ZAPP S.A., ZURICH 5**

**ANNONCES SUISSES S.A.**

SOCIÉTÉ GÉNÉRALE SUISSE DE PUBLICITÉ

se recommande pour toute votre

Publications techniques et professionnelles  
Hebdomadaires illustrés et de famille — Journaux.

LAUSANNE

Rue Centrale, 8

Téléph. 23.326

**PUBLICITÉ**

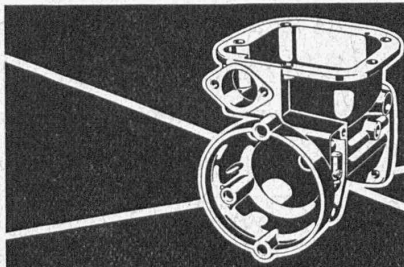
# Dilatite

le liège aggloméré perfectionné  
isolant idéal contre la chaleur, le froid et le bruit

**Wanner & Cie. Sté. Ame., Horgen**

Fabrique de liège aggloméré Dilatite

Dépôt : Maison GÉTAZ, ROMANG, ECOFFEY, S. A., Lausanne.



Cette illustration représente une pièce coulée par le procédé fonte injectée. La pièce destinée à un appareil de la branche automobile exige une haute précision et une grande propreté. C'est pour cette raison que la préférence a été donnée au procédé **BUHLER**

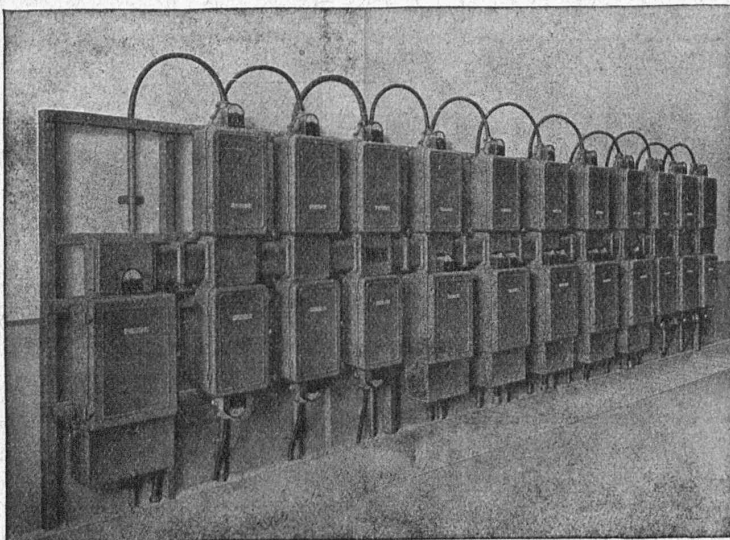
**BUHLER FRÈRES**  
ATELIERS DE CONSTRUCTION ET FONDERIES  
**UZWIL**

## CHARLES MAIER & C<sup>IE</sup>

FABRIQUE D'APPAREILS ÉLECTRIQUES - SCHAFFHOUSE

16, Place St-François Bureau de **LAUSANNE**

Téléphone 27.222



Appareillage pour  
haute et basse tension

**Installations blindées**

pour

**Force - Lumière**

**Chauffage**

Coffrets de protection  
pour moteurs



Les matériaux pour chauffage central  
**ZENT**: chaudières et radiateurs, ont  
 la préférence de tous ceux qui dési-  
 rent profiter des dernières données  
 de la science et des expériences  
 pratiques les plus convaincantes.

**ZENT S.A. BERNE, OSTERMUNDIGEN**

Les Lampes *Décalumens*

**AARAU**

portant le timbre de garan-  
 tie de puissance lumineuse  
 et emploi de courant réali-  
 sent à cause de leur intensité  
 lumineuse supérieure un

*progrès*

Usines de Lampes Electriques Aarau S. A.

LES NOUVELLES  
**PELLES  
 MENCK**

**MENCK & HAMBROCK  
 ALTONA-HAMBURG**

Représentation générale pour la Suisse :  
**Robert Aebi & Cie, S. A., Zurich**  
 Werdmühleplatz, 2 — Téléphone 31.750  
 Succursale à **ZOLLIKOFEN (Berne)**

**DUVOISIN & C<sup>IE</sup>**  
**LAUSANNE**

Entreprise spécialisée  
 pour la construction  
 de lignes électriques,  
 aériennes et souterraines.

Mâts en béton armé, système GRZ.

# **TUYAUX VIANINI** en béton armé centrifugé

pour conduites de câbles, égouts, syphons, turbines, etc.

## **FOSSES SEPTIQUES** "EMCO"

à eau claire et biologique, filtres nitrificateurs.  
Etudes et installations complètes d'épurations  
des eaux usées, par Ingénieurs spécialisés.

## **DESMEULES FRÈRES, GRANGES-MARNAND**

### **Instruments de mesure :**

- Manomètres
- Thermomètres
- Compteurs

### **Accessoires de chaudières :**

- Robinets à soupapes
- Robinets à vannes
- Appareils de surveillance
- Pompes, Elévateurs, etc.

### **Manometer A.-G., Zurich**

Stampfenbachstrasse, 61

Plus de lumière sans augmentation de votre note de courant.

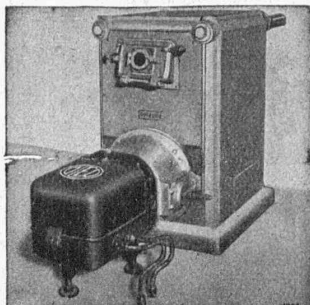
la nouvelle  
Lampe à haut rendement  
en filament à double boudinage

**LUXRAM  
DECA**

avec garantie du flux lumineux

reste insurpassée

FABRICATION SUISSE  
LUMIERE S.A. GOLDAU



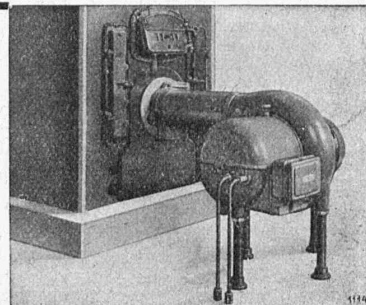
« OLEO - CUENOD »

### **LE CHAUFFAGE AUTOMATIQUE AU MAZOUT**

# **Cuenod**

Tous systèmes de brûleurs.  
Toutes applications.  
Toutes installations.  
Toutes qualités d'huiles.

N° I - II - III



« GAMMA - CUENOD »

Consultez-nous • Ateliers H. CUENOD S. A. Châtelaine - GENÈVE • Consultez-nous

*Les produits de fabrication*



**OEDERLIN**

*sont connus par leurs hautes qualités et sont toujours appréciés.*

S. A. OEDERLIN & C<sup>ie</sup>, BADEN (SUISSE) — FONDÉE EN 1858 — USINES MÉTALLURGIQUES  
POUR LA FABRICATION DE TOUTE ROBINETTERIE ET PRODUITS SIMILAIRES EN CUIVRE ET  
ACIER INOXYDABLE — FONDERIES POUR TOUS LES ALLIAGES DE CUIVRE ET DES MÉTAUX  
LÉGERS — RADIATEURS EN CUIVRE

**CALCULS DE STABILITÉ**  
PROJETS - SURVEILLANCE - EXPERTISE  
**BÉTON ARMÉ**  
ET CONSTRUCTIONS DIVERSES

**A. PARIS,** INGENIEUR - CONSEIL  
LAUSANNE

Petit Beaulieu, Av. Beaulieu. — Téléphone 24.692



**S. A. FABRIQUES DE MEUBLES**  
Horgen-Glaris à Horgen

*Maison suisse la plus importante pour*

**AMEUBLEMENT**

de Salles de concert, théâtres, cinématographes, restaurants, cafés, salles à manger, vestibules, etc.

**MANUFACTURE** de Produits Céramiques et Réfractaires S. A. **LAUSEN**

PRODUITS RÉFRACTAIRES : BRIQUES, PLANELLES, DALLES, MORTIER, MOUFLES, CREUSETS

*Briques Klinker pour façades - Planelles Klinker pour carrelages - Briques de parement*

TUYAUX EN GRÈS, AUGES, CUVES — BRIQUES ÉMAILLÉES

Visitez notre exposition permanente : Schweizer Bau-Centrale, Zurich 1, Talstrasse, 9 (Entrée libre).

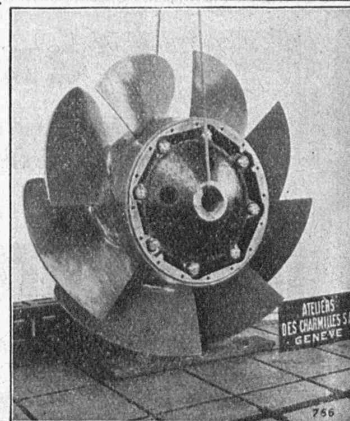
ATELIERS DES CHARMILLES S. A. GENÈVE

ROUE D'UNE TURBINE  
**KAPLAN**

**32 M DE CHUTE**

7300 CV - 375 T/M

TURBINES HYDRAULIQUES  
**CHARMILLES - GENÈVE**



ATELIERS  
DES CHARMILLES S.A.  
GENÈVE

# ASCENSEURS Schlieren

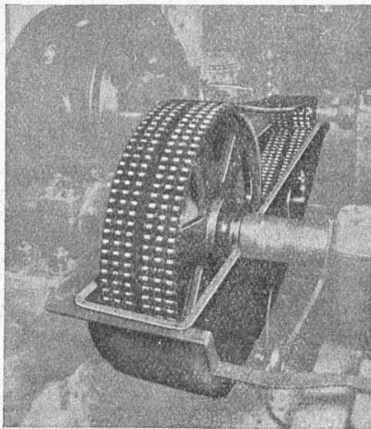
Nous construisons :

1. Ascenseurs express avec vitesse maxima ;
2. Ascenseurs et monte-charges rapides avec manœuvre stabilisatrice ;
3. Escaliers-roulants simples et doubles pour puissances horaires de 4000 resp. 8000 personnes.

Fabrique Suisse de Wagons et d'Ascenseurs S. A.  
SCHLIEREN - ZURICH

# Tubes de précision en acier, étirés à froid

**K'AGI & C°**  
Winterthour



## COMMANDE RENOLD

machine  
à vapeur-génératrice  
150 CV,  
200/1000 t. p. m.

Econome, sûre,  
durable,  
compacité, silence

### W. Emil KUNZ

Gotthardstr. 21,  
ZURICH Tél. 52.910

ENTREPRISE DE TRAVAUX PUBLICS

S. A.  
**R. MAY**  
ING.

LAUSANNE  
Avenue de France 66 - Tél. 27.238

## ROUTES

CONSTRUCTION ET REVÊTEMENTS  
— Pavage — Béton — Tous revêtements bitumineux —

## OUTILS DE TOUR A GRAND RENDEMENT DE COUPE

Carbure de tungstène **STELLRAM** pour outils à chariotier, outils finisseurs, outils à gorge, outils à aléser, outils de forme, mèches hélicoïdales, fraises scies et têtes de fraisage, filières et bagues d'étirage, noyaux pour filières, canons, plaquettes et pastilles. Mèches murales, forets pour le verre, le marbre, des matières isolantes.

**Tungstène et Molybdène**  
tôles, barres, pastilles, pièces de façon.

Contacts de tungstène et molybdène de tous systèmes et sur demande.

CATALOGUE  
SUR DEMANDE

*Stellram*  
**WOLFRAM & MOLYBDAENA.G.**  
FABRIK : BISCHOFZELL (SCHWEIZ)

Outils *Ifanger*   
pour tous travaux de tournage  
**ED. IFANGER** Fabrique d'outils  
**USTER**



## La pourriture détruit le bois

En vente dans toutes  
les drogueries et quin-  
cailleries ou directement  
par les Usines Omega  
S. A., Reinach-Bâle.  
Tél. 62.207

Protégez vos constructions en bois de cet ennemi redoutable. La protection la plus efficace, c'est la peinture avec de l'Omegol, le moyen d'imprégnation économique. « Omegol » résiste au soleil et aux intempéries et préserve le bois de la vermine nuisible. Il lui donne une apparence agréable. Propice à être appliqué comme enduit ou à être mélangé avec n'importe quelle autre couleur. Prospectus et spécimens de bois à disposition.

**USINES OMEGA S.-A.,**  
REINACH - BALE

*Omegol*  
Protège le bois



## L'explosif

bien connu et  
bon marché c'est

# la poudre noire

Intend. féd. des Poudres, Berne