

Objektyp: **Advertising**

Zeitschrift: **Bulletin technique de la Suisse romande**

Band (Jahr): **60 (1934)**

Heft 25

PDF erstellt am: **20.09.2024**

### **Nutzungsbedingungen**

Die ETH-Bibliothek ist Anbieterin der digitalisierten Zeitschriften. Sie besitzt keine Urheberrechte an den Inhalten der Zeitschriften. Die Rechte liegen in der Regel bei den Herausgebern.

Die auf der Plattform e-periodica veröffentlichten Dokumente stehen für nicht-kommerzielle Zwecke in Lehre und Forschung sowie für die private Nutzung frei zur Verfügung. Einzelne Dateien oder Ausdrucke aus diesem Angebot können zusammen mit diesen Nutzungsbedingungen und den korrekten Herkunftsbezeichnungen weitergegeben werden.

Das Veröffentlichen von Bildern in Print- und Online-Publikationen ist nur mit vorheriger Genehmigung der Rechteinhaber erlaubt. Die systematische Speicherung von Teilen des elektronischen Angebots auf anderen Servern bedarf ebenfalls des schriftlichen Einverständnisses der Rechteinhaber.

### **Haftungsausschluss**

Alle Angaben erfolgen ohne Gewähr für Vollständigkeit oder Richtigkeit. Es wird keine Haftung übernommen für Schäden durch die Verwendung von Informationen aus diesem Online-Angebot oder durch das Fehlen von Informationen. Dies gilt auch für Inhalte Dritter, die über dieses Angebot zugänglich sind.

Ein Dienst der *ETH-Bibliothek*  
ETH Zürich, Rämistrasse 101, 8092 Zürich, Schweiz, [www.library.ethz.ch](http://www.library.ethz.ch)

<http://www.e-periodica.ch>

# Société Suisse des Explosifs

Usine et siège à **GAMSEN** près Brigue (Valais)

Explosifs de sûreté :

# GAMSITE

## et SIMPLONITE

Dynamites à tous dosages

Dynamite „Antigel“

Mèches et Détonateurs

Tous accessoires pour le tir des Mines

Télégrammes : „Explosifs-Brigue“

Téléphone : N° 181, Brigue

# ZENT:

La chaudière la plus économique  
fabriquée en Suisse. Pour éviter  
toutes expériences désagréables re-  
commandez toujours les radiateurs  
ZENT et les chaudières ZENT :  
ils ont fait leurs preuves.

# ZENT

*Chaudières  
et  
Radiateurs*

## ZENT SA · BERNE



*La voici cette*  
**LAMPE „AARAU“**

*fabriquée dans la plus  
ancienne fabrique Suisse  
de lampes, d'après les plus  
nouvelles conquêtes de la  
technique, celle qui vous  
donne vraiment pour votre  
dépendance de courant  
**100% de lumière**  
C'est pourquoi demandez  
toujours à vos fournisseurs  
ce produit Suisse éprouvé,  
incomparable en ce qui con-  
cerne la durée et le rende-  
ment lumineux, celui qui  
vous offre la plus grande  
garantie pour une vérita-  
ble économie.*



USINES DE LAMPES ELECTRIQUES AARAU S.A. AARAU



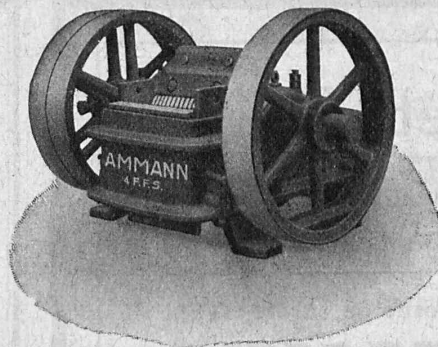
**PLAQUES DE PROPRETÉ  
EN CELLULOÏD**

**E.&W. SCHLUND**  
FABRIQUE D'ARTICLES EN CELLULOÏD  
ALTSTETTEN - ZURICH  
TÉLÉPHONE UTO 5009

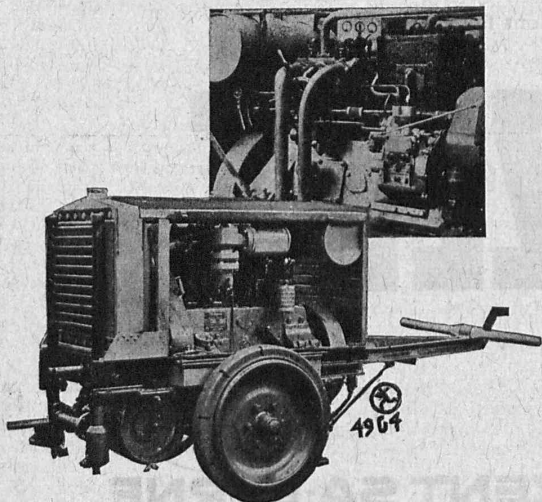
# U. AMMANN

ATELIERS DE  
CONSTRUCTIONS S. A.

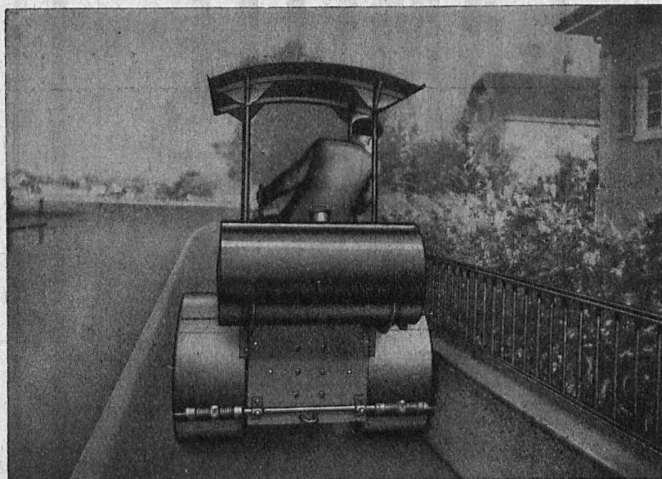
LANGENTHAL Tél. 78



Concasseur-gravillonneur à mâchoires construit en 3 modèles pour rendements de 2 à 5 m<sup>3</sup>/heure.



Moto-compresseur lourd type LX 26 à mazout pour l'actionnement simultané de 2 marteaux-perforateurs ou 2 brise-béton. Mobile, souple, économique. Installations fixes toutes puissances.



Rouleaux-moteur trijantes 3-5 tonnes, pour cylindrage de tapis, incorporation du gravillon, travaux de trottoirs. Autres modèles de 500 Kgs. à 12 tonnes.

## Huiles pour moteurs Diesel et turbines à vapeur "TYCOL"

de la Tide Water Oil Company

100 % Pensylvanie, raffinées suivant le procédé du D<sup>r</sup> Edeleanu, et utilisées sur

le "Leviathan" paquebot de 48.943 tonnes, turbines BBC.

le "Osama-Maru" paquebot muni de moteurs Diesel-Sulzer de 23.500 Cv.

le "Chichibu-Maru" paquebot Diesel de 26.000 Cv.

le "Milwaukee" le plus grand paquebot allemand à moteurs Diesel, etc., etc.

ainsi que sur le "GENÈVE" de la C<sup>ie</sup> Générale de Navigation sur le lac Léman (moteurs Diesel-Sulzer et réducteur de vitesse B. B. C.)

*et sur de nombreux moteurs et turbines  
en Suisse et dans le monde entier.*

**HUILES MINÉRALES S. A., Prilly-Lausanne, Entrepôts à Malley**

*Service de Vente et Département technique à Carouge-Genève, 14, Route de Saint-Julien.*

Dépositaires exclusifs pour la Suisse des huiles TYCOL et VEEDOL  
de la Tide Water Oil Company de New York.

Succursales et Dépôts : "Mineraloel A. G.", à Bâle, Berne, Lugano, St. Gall et Zurich.

Les moteurs du Zeppelin sont graissés avec les huiles VEEDOL

# APPAREILLAGE GARDY S. A.

présente

les modèles les plus récents d'appareils satisfaisant  
aux exigences esthétiques d'une installation moderne

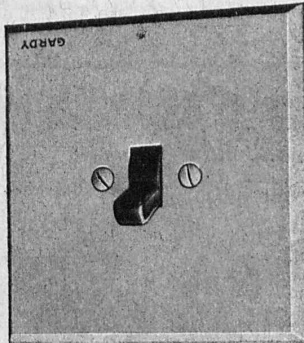
et soignée, pourvus de la marque



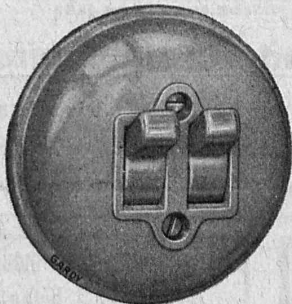
de qualité



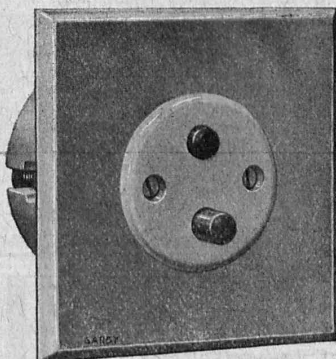
Interrupteur à gradation  
pour montage apparent.  
N° 22001



Interrupteur à encastrer.  
N° 24320



Interrupteur à gradation  
demi-encastré.  
N° 24081



Interrupteur à double poussoir  
à encastrer.  
N° 24090

**Interrupteurs à bascule**  
**Interrupteurs à tirage**  
**Prises de courant**

pour montage demi-encastré  
ou entièrement noyé




Représentants généraux et dépositaires :

## ELECTRO - MATERIEL S. A.

LAUSANNE - GENÈVE - BERNE

BALE - ZURICH - LUGANO

**PAVATEX**

**PLAQUE ISOLANTE  
DE QUALITÉ**

PAVAG S.A. GENÈVE, RUE DE LA RÔTISSERIE, TEL. 53.575

**FIBRE DE BOIS**Société du Parc  
« Züga », Zurich.Grande salle d'exposition  
Tea-Room, Restaurant, Cave à  
bière : Fourniture d'environ  
1000 m<sup>2</sup> Pavatex 12 1/2 mm.  
normal et 12 1/2 mm.  
Bitume-Spécial.

FABRIQUE A CHAM

**LIÈGE**
**STORES  
VOLETS A ROULEAUX  
CHEMINÉES SCHOFER  
BÉTON ARMÉ TRANSLUCIDE  
GRANIT - GRÈS - MARBRE**

**ROSSI**

LAUSANNE TÉL. 26.201

**Entreprise générale de Travaux d'asphaltage**

pour Couvertures et Dallages étanches de Toitures plates, Voûtes, Tunnels.  
Terrasse, Balcons, Chambres à lessives, Chambres de bains, Endrages, etc.  
Application verticale Pour assèchement des murs.

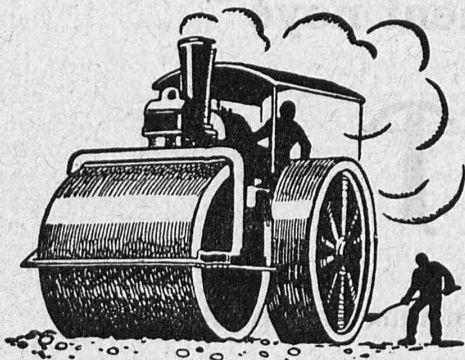
Travaux garantis.

LAUSANNE  
Téléphone 22.826
**O. ROSSO S.A.** VEVEY  
Téléphone 151  
ASPHALTEUR
**FONDERIE PAUL PERRET & C<sup>ie</sup>, LAUSANNE**Rue de Genève - Tél. 22.660  
Maison fondée en 1895**Fonderie de Fer**

Fontes pour machines sur modèles et au  
trousseau, jusqu'à 10,000 kg. - Fontes de  
bâtiments et de voirie. Articles en séries.  
Fontes spéciales pour l'industrie chimique.

Rue de Genève - Tél. 22.660  
Maison fondée en 1895**Fonderie de Cuivre**

Bronzes phosphoreux, aluminium et tous  
autres alliages. — Installation moderne.  
Machines à mouler. — Livraisons rapides.


**LA  
STUAG**
**Chemin de Sévelin  
LAUSANNE**

Téléphone 32.241-42

**CHAUSSÉES MODERNES**Huile spéciale p<sup>r</sup> moules  
et coffres à béton**ALBECO**

rend la surface du béton tout  
à fait lisse, donne au bois des  
moules une surface lisse et im-  
perméable, empêche le ciment  
de pénétrer dans le bois, et le  
bois d'adhérer au béton.

Economise le matériel.

Fr. 35.— les 100 kg. par fût  
d'env. 470 kg. net franco gare

Bâle, emballage non compris.

1 l. d'huile suffit pour 4 m<sup>2</sup>.

Références de premier ordre

à disposition.

**Aib. ERB & C<sup>ie</sup>**

BALE - Tél. 22.419

Huiles et graisses industrielles

BRULEUR  
PERFECTIONNE  
"OLEO"ATELIERS  
H. CUENOD S.A.  
CHATELAINE.V.  
— GENEVE —**CHAUFFAGE AUTOMATIQUE AU MAZOUT**
**SILENCIEUX,  
SUR, PRECIS,  
ECONOMIQUE.**
**Cuénod**
**CUENOD-WERKE A.G.  
SIHLPORTE  
LOWENSTRASSE 5  
— ZURICH —**

# E. NEUHAUS

INGÉNIEUR-CONSTRUCTEUR

107, Avenue d'Echallens - LAUSANNE

**Chauffages centraux**  
**Brûleurs à mazout**  
**Service eau chaude**  
**Ventilation**  
**Installations sanitaires**

**CHAUFFAGES CENTRAUX :**  
**BRÛLEURS A HUILE :**



Adresses :  
Pré du Marché 11, et  
St-Roch, 38

# Tréfileries Réunies S. A.

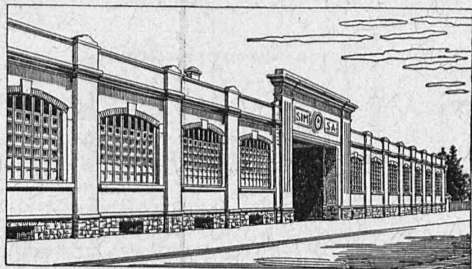
**Bienne**



**Profils spéciaux p' la construction**  
**en Fer et en Acier**

- pour* **Encadrements de portes et fenêtres**
- pour* **Renvoi d'eau**
- pour* **Carrosserie**
- pour* **Meubles en Acier**
- pour* **Ascenseurs**
- pour* **Rideaux métalliques**
- pour* **Appareillage**
- pour* **Fourneaux-Potagers**

**ainsi que pour toutes**  
**autres constructions en fer et en acier.**



# Etablissements SIM S.A.

## MORGES

Fonderie de fer et aluminium.  
Fontes moulées en tous genres.  
Fontes spéciales pour les industries chimiques et automobiles.

LIVRAISON RAPIDE

# LIEGE

Marque  
**Frigo**  
**rite**

**LIEGE AGGLOMERE S.A.**  
**KAEPFNACH - HORGEN**

Représentant: Louis Rossi, Archt. 11 Pl. St. François, LAUSANNE Tél. 26.201

# LA BANQUE CANTONALE VAUDOISE

met ses services à la disposition de

**MM. les INDUSTRIELS, COMMERÇANTS et PARTICULIERS**

Toutes opérations de banque aux meilleures conditions.



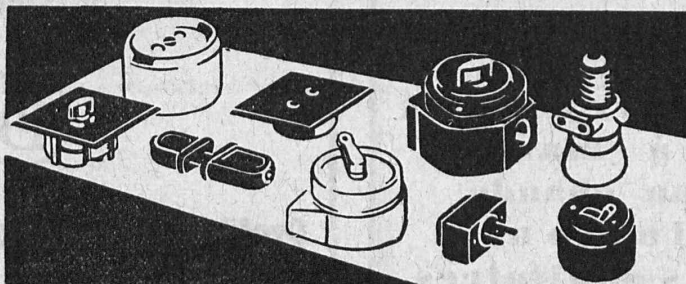
L'appareillage unifié  
consciencieusement  
établi  
selon les normes  
et prescriptions  
de l'A. S. E.

# ADOLPHE FELLER S.-A. HORGEN

FABRIQUE D'APPAREILS ELECTRIQUES (SUISSE)



Sa solidité  
et ses formes  
esthétiques  
lui valent partout  
l'estime fidèle  
de la clientèle !



**Une broche particulièrement  
résistante !**

Par notre procédé de matriçage à chaud, la forme extérieure de la broche et l'intérieur de l'écrou sortent de la machine en une seule opération. Sous l'action de presses puissantes, nos outillages de précision façonnent instantanément le métal chaud en pièces terminées, extrêmement solides et strictement homogènes. Ce procédé peut certainement s'adapter à vos propres fabrications. Vous n'y trouverez que des avantages.

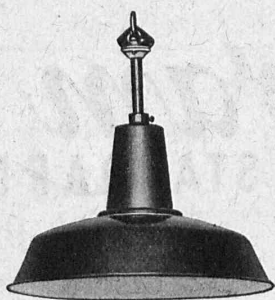
# THÉCLA

Société Anonyme St. Ursanne. Téléphone 3155, 3156

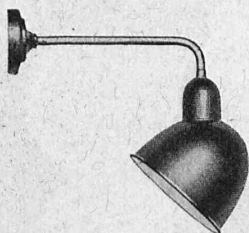
MD

# Lampes **ARMA**

pour tout genre d'éclairage intérieur et extérieur



Φ 30, 35, 40, 45, 50 cm



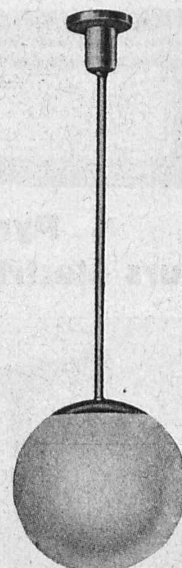
Φ 18, 25, 30 cm



Φ 22 cm



Φ 25, 30 cm



Φ  
18  
22  
25  
28  
30  
36



Φ 12/24

## **ARMA S.A., ZURICH 6**

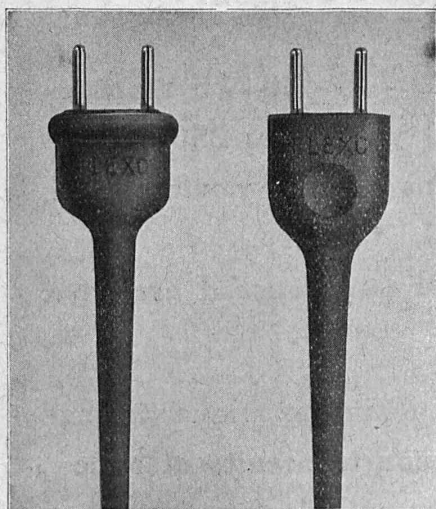
Fabrication et bureaux : Culmannstr., 6. - Téléphone 22.324

# ENTREPRISE ÉLECTRIQUE

## **C. ERNI & C<sup>IE</sup>**

Av. des Bergières 37 **LAUSANNE** Téléphone 26 202

Construction de lignes aériennes de haute et basse tension  
et de lignes de contact pour chemins de fer

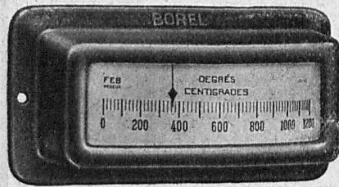


### **S.A. des Câbleries & Tréfileries COSSONAY-GARE**

## **Cordons "FLEXO"**

pour appareils électriques transportables  
avec fiches incassables  
formant corps avec le cordon.

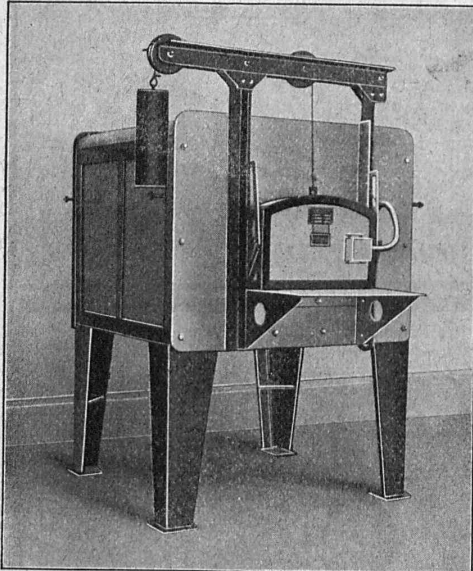




**BOREL S.A.**  
**PESEUX**

**Pyromètres**

**Fours électriques industriels :**



- Trempe
- Recuit
- Revenu
- Bain de sel
- Emaillage
- Fusion
- Céramique
- 
- Etuves
- 
- Fours dentiste
- 
- Abattoirs et Sanatorium

*Luxram*  
**STANDARD**

Qualité  
insurpassable

*intérieurement  
dépotée*

**S. A. LUMIERE, GOLDAU**

# CHARLES MAIER & C<sup>IE</sup>

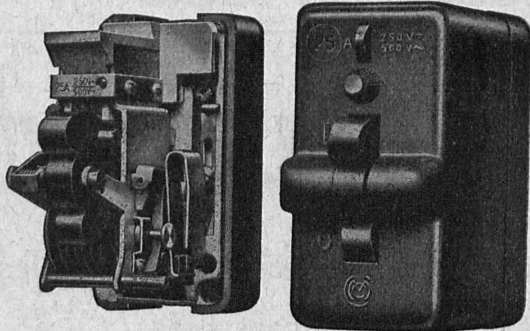
FABRIQUE D'APPAREILS ÉLECTRIQUES - SCHAFFHOUSE

16, Place St-François

Bureau de **LAUSANNE**

Téléphone 27.222

## Automates unipolaires pour



4 - 6 - 10 - 15 - 20 - 25 ampères  
 sous 500 volts ~ ou 250 volts =  
 avec ou sans borne amovible pour le  
 neutre,  
 avec ou sans raccord arrière

Avec élément thermique protégé  
 contre courts-circuits et avec  
 déclenchement électromagnétique

## Librairie de l'Université F. ROUGE & C<sup>ie</sup>, S. A., Lausanne

*Dr A. Kaufmann*

### Que coûte l'utilisation de l'électricité dans les ménages ?

Recueil d'exercices de calcul avec commentaires

**UN LIVRE** pour les producteurs et vendeurs de courant électrique.

**UN LIVRE** pour les consommateurs de l'énergie électrique, installateurs électriciens, écoles ménagères et professionnelles de jeunes filles.

**UN LIVRE** pour tous ceux qu'intéressent les applications de l'électricité.

Ce petit volume est en vente au prix de fr. 2.50,

à la Librairie de l'Université F. Rouge & C<sup>ie</sup>, S. A.,

6, rue Haldimand, Lausanne

ainsi que dans les principales librairies

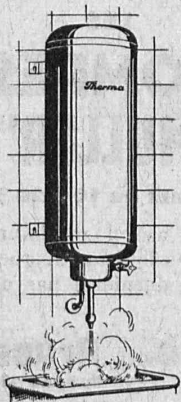
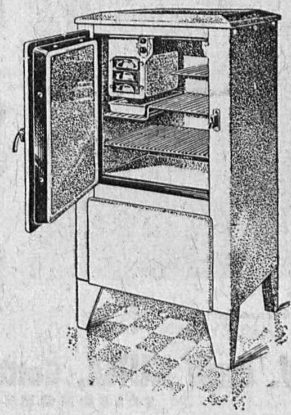
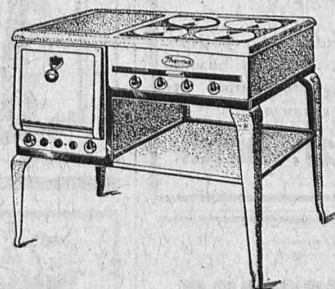
---

*Notre maison spécialisée dans le domaine de la Librairie scientifique,  
se charge de rechercher les ouvrages épuisés ou rares.*

---

Noël et Nouvel An. A toute personne qui en fera la demande, nous enverrons  
notre Catalogue d'Étrennes 1935.

## Dans toute maison une cuisine électrique

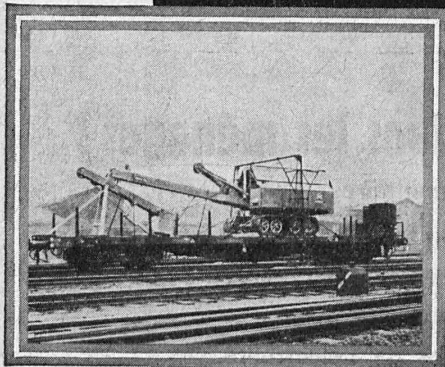


avec appareil THERMA. Leur construction robuste et élégante consiste en matériaux de toute première qualité. C'est la garantie d'un service irréprochable et d'une durée illimitée.

Exigez nos prospectus et références !

**„Therma“ S.A. Schwanden-Gl.**

## LES NOUVELLES PELLES-MENCK



*représentent  
le plus grand  
progrès en matière  
de Pelles*

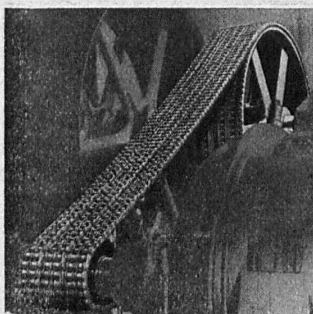


**MENCK & HAMBROCK**  
ALTONA-HAMBURG

Représentation générale pour la Suisse :

**Robert Aebi & Cie, S. A., Zurich**

Werdmuhleplatz, 2 — Téléphone 31.750



### LA TRANSMISSION

par

### CHAÎNE RENOLD

est supérieure à celle par  
courroie ordinaire et  
courroie V :

Meilleur rendement ; petites  
roues ; pour hautes et basses  
vitesses ; marche souple et  
silencieuse.

Commande d'un générateur  
420 CV, 760 t. p. m.

**W. Emil KUNZ, Gotthardstr. 21, Zurich**

TÉLÉPHONE 52.910

## IMPRIMERIE LA CONCORDE

Direction : **LAUSANNE**

Th. Pache-Tanner **Terreaux, 31**

J. Pache-Vuitel **Téléphone 23.595**

Impressions commerciales et artistiques.  
Tirages en couleurs, Illustrations, Labels  
Journaux, volumes, brochures, catalogues  
Circulaires. - Enveloppes. - Programmes.  
Cartes de visite et d'adresse, Obligations  
Faire-part, Registres. - Algèbre, Musique

## Sagrave S. A., à Lausanne

Adresse : Case postale Ouchy — Téléphone 22.997

Bureau : Quai Bellerive, Ouchy.

### Spécialité de sables et graviers du lac pour béton armé

Importantes installations de triage et concassage produits  
bruts et concassés, triés ou tout venant en toutes granula-  
tions, pour toutes applications, petit gravier d'allée, sable  
moulu, tamisé à 2 mm. pour crépissages fins, enduits et  
jointoyages. — Poussière de roche (Filler) pour liant  
dans les mortiers bitumineux. — Entreprise de dragage,  
construction port, canaux, jetées, enrochements.



reconnu la meilleure peinture laquée  
du monde.

Très brillante ou mate

Représentant général pour la Suisse : BI 586 g

**C. HAESSIG, St. Albanvorstadt 12, BALE**

### Installations de soudure autogène CONTINENTAL

Générateurs à acétylène à haute et  
moyenne pression

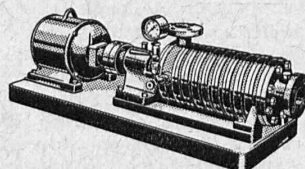
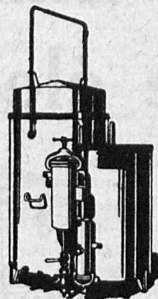
Chalumeaux-soudeurs et coupeurs

Mano-détendeurs

DEMANDEZ CATALOGUE No 119

Réparations de tous les systèmes

**SOCIÉTÉ CONTINENTALE DE LUMIÈRE ET  
CONSTRUCTIONS MÉCANIQUES  
DUBENDORF (Zurich)**



### LES POMPES "MULLER"

réalisent une économie de courant de 10 à 20 %

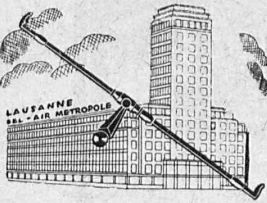
Construction hydraulique moderne, avec le minimum  
de résistance de courant. - Suppression des disques  
d'équilibrage, pas d'usure de ces derniers, pas de  
pertes d'eau, etc.

**A. MULLER & Cie, S. A. - Brugg**

DÉPT. POMPES

Téléphone 140

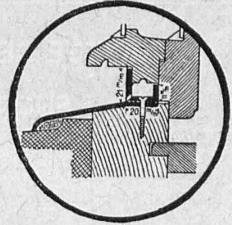
Bureau à Lausanne, Bd. Grancy, 2. — Tél. 31.854



**L'Espagnolette!** la fermeture idéale pour  
**Nos pièces d'appui en fer!** fenêtres et portes de balcon.  
**Nos fermettes de jalousies!** combient l'étanchéité  
des fenêtres.  
de première  
qualité.

L'exécution impeccable et nos prix réduits de nos spécialités  
contentent partout.

**U. SCHAEERER Fils, Muensingen**  
FABRIQUE DE FERMENTES - Tél. 810.37 (Berne)



# Soudure autogène

Gaz comprimés

**Appareils** **Accessoires**

**FABRIQUE D'OXYGÈNE, VEVEY**  
AV. RELLER TEL. 4.43

Compas de précision  
Règles à calcul  
Planimètres

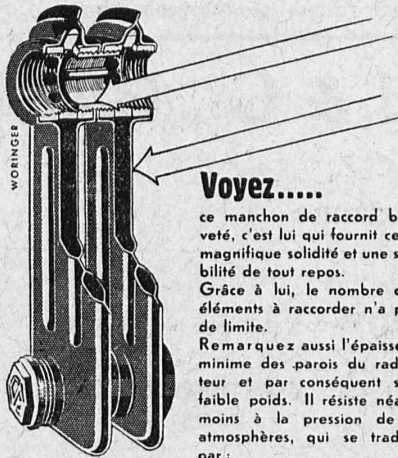
VEUVE

**Charles EBNER**

AGENCEMENT  
DE BUREAUX TECHNIQUES

Schaffhouse

Demandez les prospectus



**Voyez.....**

ce manchon de raccord breveté, c'est lui qui fournit cette magnifique solidité et une stabilité de tout repos.

Grâce à lui, le nombre des éléments à raccorder n'a pas de limite.

Remarquez aussi l'épaisseur minimale des parois du radiateur et par conséquent son faible poids. Il résiste néanmoins à la pression de 7 atmosphères, qui se traduit par :

**Sécurité absolue.**

Consultez notre prospectus qui décrit ...

... les autres avantages des

**radiateurs acier**  
**S.A. MORAT**

## RENSEIGNEMENTS COMMERCIAUX Le Comptoir d'Informations

LAUSANNE

Grand - Pont, 18 — Tél. 22.972 - 22.035

*La maison de toute confiance et moralité*

### Le meilleur moyen

d'atteindre les ingénieurs, les architectes et les entrepreneurs, c'est une annonce dans le „Bulletin Technique”

qui assure un succès certain à une publicité intelligente, tout en soutenant une excellente publication.

**“ La publicité seule vous fera connaître ”**



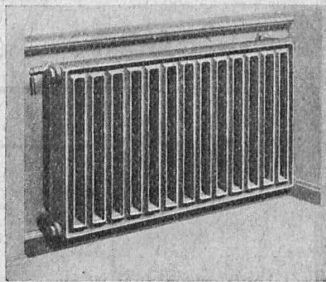
SOCIÉTÉ DES USINES DE **LOUIS DE ROLL** À GERLAFINGEN   
 ○○○ SUCCURSALE : **USINE DE KLUS** À KLUS CT. DE SOLEURE



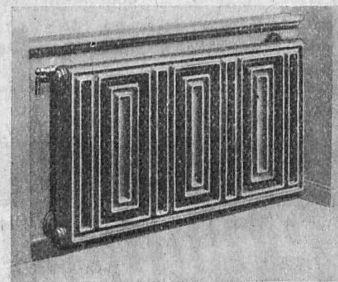
Radiateur pour pose libre.  
Efficace, utile et joli.

Radiation de la chaleur par la face avant.

Chauffage de l'air par la face arrière.



**Radiateur normal „Columbus”**

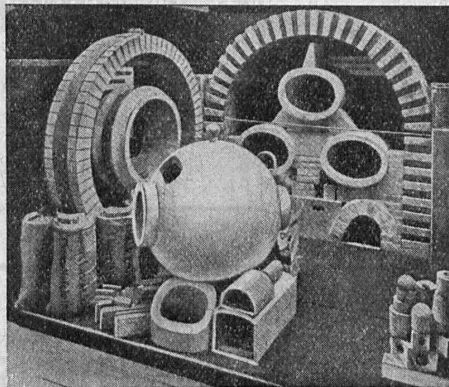


**Radiateur spécial „Columbus”**

Exécution très soignée exigeant des consoles murales et des raccords dissimulés, des robinets spéciaux et des connexions à vis pour le retour.

⊕ Brevet

Brevet ⊕



Exposition nationale. Médaille d'or.

## Fabrique de Produits Réfractaires Lausen S. A.

Fondée en 1872 **Lausen (Bâle-Camp.)** Téléphone N° 27

**Matériaux réfractaires de qualité**  
**alumineuse,**  
**silicieuse,**  
**au corindon,**  
**au carborundum,**  
**en sillimanit, etc., pour toutes les industries.**



**PRODUITS** { **anti-acides**  
**isolants**

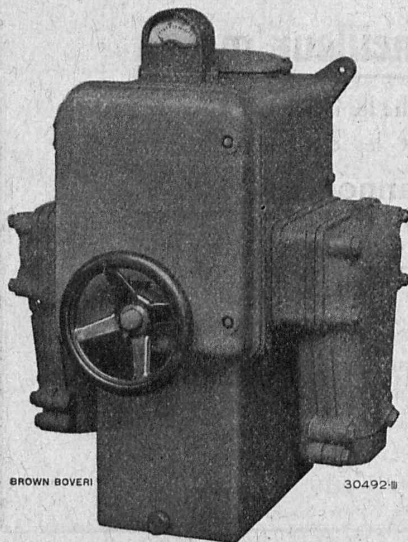


DÉPÔTS DANS TOUTES LES GRANDES VILLES

# Sté A. BROWN, BOVERI & C<sup>ie</sup>, BADEN

Bureaux techniques :

Baden, Bâle, Berne, Lausanne



BROWN BOVERI

30492-11

Coffret de manœuvre à déclencheurs thermiques  
 Type MB, 250, 400 et 640 A.

Prolongez la durée  
 d'emploi de vos moteurs

Protéger un moteur électrique  
 c'est  
 éviter un échauffement nuisible

en les protégeant par des coffrets  
 de manœuvre à déclencheurs thermiques