

Objektyp: **Advertising**

Zeitschrift: **Bulletin technique de la Suisse romande**

Band (Jahr): **60 (1934)**

Heft 23

PDF erstellt am: **22.09.2024**

Nutzungsbedingungen

Die ETH-Bibliothek ist Anbieterin der digitalisierten Zeitschriften. Sie besitzt keine Urheberrechte an den Inhalten der Zeitschriften. Die Rechte liegen in der Regel bei den Herausgebern.

Die auf der Plattform e-periodica veröffentlichten Dokumente stehen für nicht-kommerzielle Zwecke in Lehre und Forschung sowie für die private Nutzung frei zur Verfügung. Einzelne Dateien oder Ausdrucke aus diesem Angebot können zusammen mit diesen Nutzungsbedingungen und den korrekten Herkunftsbezeichnungen weitergegeben werden.

Das Veröffentlichen von Bildern in Print- und Online-Publikationen ist nur mit vorheriger Genehmigung der Rechteinhaber erlaubt. Die systematische Speicherung von Teilen des elektronischen Angebots auf anderen Servern bedarf ebenfalls des schriftlichen Einverständnisses der Rechteinhaber.

Haftungsausschluss

Alle Angaben erfolgen ohne Gewähr für Vollständigkeit oder Richtigkeit. Es wird keine Haftung übernommen für Schäden durch die Verwendung von Informationen aus diesem Online-Angebot oder durch das Fehlen von Informationen. Dies gilt auch für Inhalte Dritter, die über dieses Angebot zugänglich sind.

Ein Dienst der *ETH-Bibliothek*
ETH Zürich, Rämistrasse 101, 8092 Zürich, Schweiz, www.library.ethz.ch

<http://www.e-periodica.ch>

BULLETIN TECHNIQUE DE LA SUISSE ROMANDE

ORGANE DE PUBLICATION DE LA COMMISSION CENTRALE POUR LA NAVIGATION DU RHIN
ORGANE EN LANGUE FRANÇAISE DE LA SOCIÉTÉ SUISSE DES INGÉNIEURS ET DES ARCHITECTES

ainsi que de la Société vaudoise des Ingénieurs et des Architectes, de l'Association des Anciens Elèves de
l'Ecole d'Ingénieurs de l'Université de Lausanne et des Groupes Romands de la G. e. P.

COMITÉ DE RÉDACTION. — Président : R. NESSER, ingénieur, à Genève. Secrétaire : EDM. EMMANUEL, ingénieur, à Genève.

MEMBRES. — *Fribourg* : MM. L. HERTLING, architecte ; A. ROSSIER, ingénieur ; R. DE SCHALLER, architecte. — *Vaud* : MM. C. BUTTICAZ, ingénieur ; EPITAUX, architecte ; E. JOST, architecte ; A. PARIS, ingénieur ; CH. THÉVENAZ, architecte. — *Genève* : MM. L. ARCHINARD, ingénieur ; E. ODIER, architecte ; CH. WEIBEL, architecte.

Neuchâtel : MM. ED. ELSKES, ingénieur ; A. MÉAN, ingénieur cantonal ; E. PRINCE, architecte. — *Valais* : MM. J. COUCHEPIN, ingénieur, à Martigny ; HAENNY, ingénieur, à Sion.

RÉDACTION : H. DEMIERRE, ingénieur, 11, Avenue des Mousquetaires, LA TOUR-DE-PEILZ.

CONSEIL D'ADMINISTRATION DU BULLETIN TECHNIQUE : A. DOMMER, ingénieur, président. — G. EPITAUX, architecte. — M. IMER. — E. SAVARY, ingénieur.

ADMINISTRATION : LIBRAIRIE F. ROUGE & C^o, S. A., Rue Haldimand, 6, LAUSANNE

SOMMAIRE : L'installation frigorifique pour la patinoire artificielle en plein air de Bâle. — Sur la corrosion des soudures, par Francis Meunier, ingénieur, professeur à l'Ecole des Mines de Mons (suite et fin). — Concours d'idées pour un collège classique et l'aménagement d'un ancien pénitencier, à Lausanne (suite et fin). — Sociétés : Société suisse des ingénieurs et des architectes. — Bibliographie. — Carnet des concours. — Supplément commercial.



Troesch & C^o S.A., Berne

Fabrique d'Appareils Sanitaires



TUYAUX VIANINI en béton armé centrifugé

POUR TURBINES, CONDUITES FORCÉES, SYPHONS, CANALISATIONS,
CONDUITES A PURIN, ÉGOUTS, etc.

Haute résistance, étanchéité garantie. - Diamètre de 150 à 2000 mm. - Longueur utile jusqu'à 3,60 m.

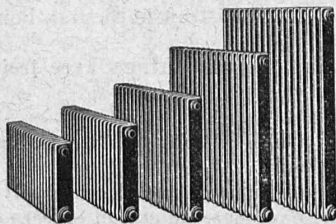
FABRICATION : DESMEULES FRÈRES
GRANGES-MARNAND

SOCIÉTÉ INTERNATIONALE DES POUTRES SIEGWART
LUCERNE

Vente exclusive pour la Suisse romande, renseignements et études :

J. RACINE-VALLOTTON, ing. EPF, LA TOUR-DE-PEILZ

Téléphone 17.59



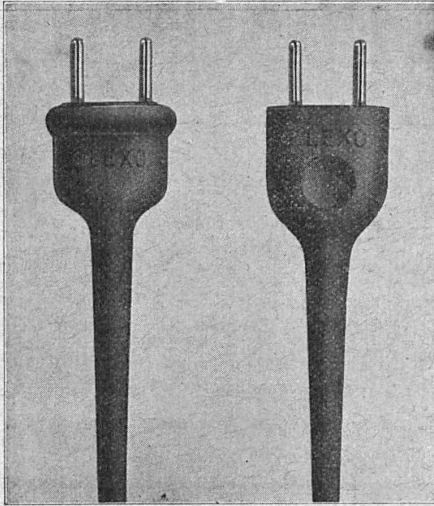
SULZER

Chauffage central

Service d'eau chaude
Ventilation

SULZER FRÈRES, Société Anonyme, **WINTERTHUR**

Bureau à **Lausanne** : 11, rue du Midi, 11. — Téléphone : 23.367



S.A. des Câbleries & Tréfileries COSSONAY-GARE

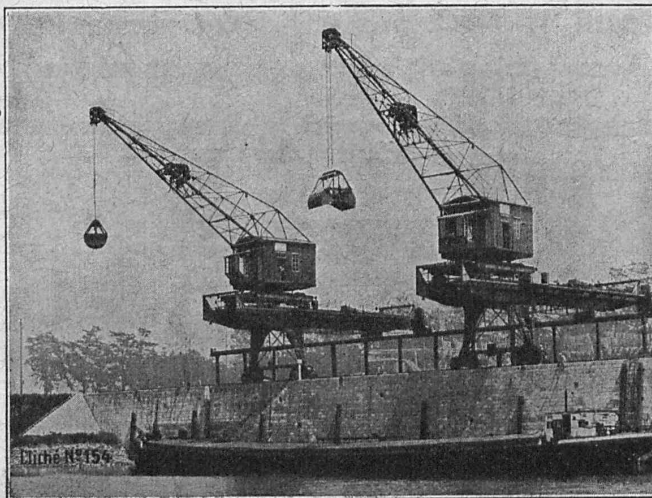
Cordons "FLEXO"

pour appareils électriques transportables
avec fiches incassables
formant corps avec le cordon.

ENTREPRISE ÉLECTRIQUE C. ERNI & C^{IE}

Av. des Bergières 37 LAUSANNE Téléphone 26 202

Construction de lignes aériennes de haute et basse tension
et de lignes de contact pour chemins de fer



Deux grues de quai dans le nouveau port de Bâle

Société des Usines de L. de Roll Fonderie de Berne

Télégrammes :
Fonderie de Berne

à Berne

Téléphone :
25.066

Appareils de levage de tous genres.

Dragues à câbles pour l'extraction de gravier et de sable.

Matériel de chemins de fer : Branchements, Croisements, Chariots transbordeurs, Ponts tournants etc.

Chemins de fer Funiculaires avec freins de sûreté brevetés.

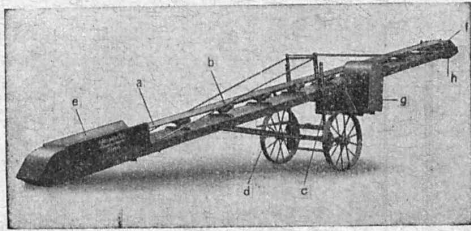
Treuil de halage.

Superstructures à crémaillères des systèmes Riggensch, Abt, Strub, Peter, etc.

Barrages : Vannes de toutes grandeurs et systèmes pour barrages, canaux et entrées de turbines, **Grilles et Râteaux mécaniques** pour le nettoyage des grilles.

Constructions Mécaniques de tous genres.
Fonte grise. — Renseignements à disposition.

TRANSPORTEURS A COURROIE "RACO"



L'emploi de transporteurs à courroie RACO, de chargeurs à godets marchant sur chenilles ou d'autres appareils transporteurs — machines éprouvées que nous livrons comme spécialités — augmente le rendement tout en réduisant considérablement les frais de manutention.

Prospectus et offres à disposition.

Vente exclusive pour la Suisse :

ROBERT AEBI & Cie, S. A., ZURICH

Bureau technique - Fabrique de machines d'entreprises - Téléphone 31750



LA POUDRE NOIRE

INTENDANCE FÉD. DES POUDRES, BERNE

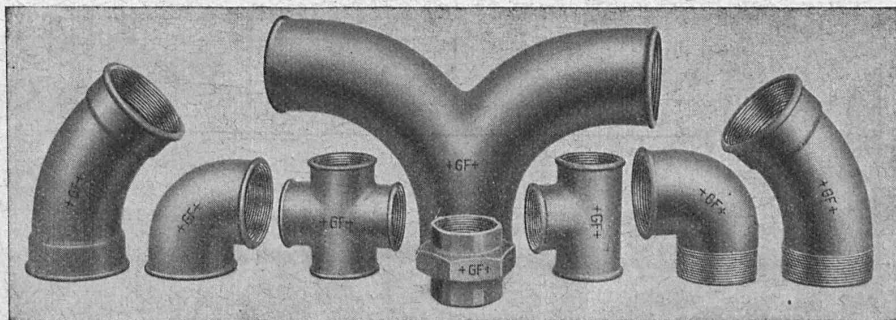
**CHAUFFAGES CENTRAUX :
BRULEURS A HUILE :**



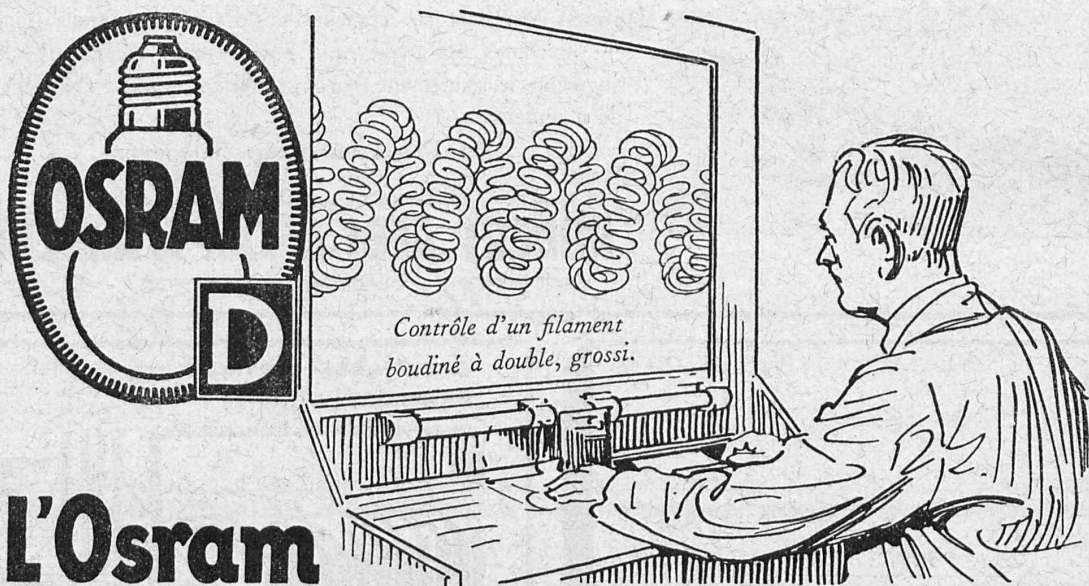
N'employez que des

RACCORDS +GF+

la marque suisse universellement renommée



**Société Anonyme des Aciéries
ci-devant Georges Fischer, Schaffhouse (Suisse)**



L'Osram à filament boudiné à double

Les nouvelles lampes Osram, à remplissage gazeux, sont dotées d'un filament cristal boudiné à double, qui accroît jusqu'au 20% leur efficacité lumineuse, comparativement aux lampes à filament boudiné simple.

Les nouvelles Osram sont graduées et marquées selon leur flux lumineux, mesuré en décalumens - DLM -. Elles portent indication de leur consommation en watts. Au premier coup d'oeil, le consommateur distinguera entre les lampes Osram et les fabrications inférieures.

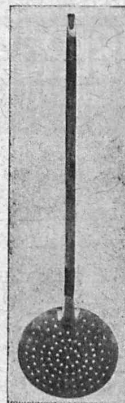
*Demandez notre brochure explicative sur
les nouvelles Osram-**D**.*

OSRAM

SÉCHERON

Pour soudage de l'acier inoxydable,
employez les électrodes "Exotherme",
nuance S. I. V.

Ci-contre, ustensiles de ménage soudés aux électrodes S.I.V.
et polis après soudage.



S. A. des Ateliers de Sécheron, GENÈVE

LONZICAR, le durcifère pour béton

augmente 30 fois la résistance à l'usure
empêche tout glissement
améliore de 10 % la résistance à la pression
diminue de 30 % la sensibilité au choc
empêche la formation de poussière.

Tous renseignements pour adresses de fournisseurs par la

L O N Z A

Usines électriques et chimiques S. A.

B A L E

Tréfileries Réunies S. A.

Bienne



**Profils spéciaux p' la construction
en Fer et en Acier**

pour **Encadrements de portes et fenêtres**

pour **Renvoi d'eau**

pour **Carrosserie**

pour **Meubles en Acier**

pour **Ascenseurs**

pour **Rideaux métalliques**

pour **Appareillage**

pour **Fourneaux-Potagers**

**ainsi que pour toutes
autres constructions en fer et en acier.**

Viennent de paraître :

Beton Kalender 1935

2 parties. Fr. 7.75.

Stahlbau Kalender 1935

Fr. 5.65.

En vente à la

Librairie de l'Université

F. ROUGE & Cie, S. A.

Offres d'exploitation de Brevets d'invention
IMER & DE WURSTEMBERGER ci-devant
E. IMER-SCHNEIDER INGENIEUR CONSEIL **GENÈVE**

Les propriétaires des brevets suisses suivants désirent entrer en relation avec des fabricants suisses, en vue de la fabrication des articles brevetés, et seraient disposés à céder des licences d'exploitation ou à vendre leurs brevets.

- N° 131 560, Société pour la Fabrication de la Soie artificielle « Rhodiaseta », pour : Procédé de fabrication d'une soie artificielle mate et chargée, à base d'un dérivé de cellulose, et soie obtenue selon ce procédé.
- N° 130 691, Société des Usines Chimiques Rhône-Poulenc, pour : Procédé pour éviter l'attaque des appareils industriels en cuivre et en ses alliages par des acides organiques carboxylés.
- N° 123 927, Société des Usines Chimiques Rhône-Poulenc, pour : Procédé de traitement d'acide dilué, contenant en solution des dérivés celluloseux en vue de sa réutilisation.
- N° 116 587, Société des Usines Chimiques Rhône-Poulenc, pour : Procédé de préparation du diacétate d'éthylidène.
- N° 136 884, Fernando Casablancaes, pour : Streckwerk für Textilvorgespinste.
- N° 151 119, Guy Motors Ltd., pour : Véhicule actionné électriquement.
- N° 112 558, « Eternit » Pietra Artificiale, pour : Verfahren zur Erzeugung nahtloser Röhren, Maschine zur Ausführung des Verfahrens, und nach dem Verfahren, hergestellte Röhre.
- N° 149 963, A. & G. di Beniamino Forti, pour : Pièce de bois munie de pointes métalliques, pour cylindre de machine à effilocheur.
- N° 143 421, Monotype Corporation Ltd., pour : Machine pour la préparation de bandes perforées ou modèle d'enregistrement pour machine à couler les caractères et à composer.

Prière d'adresser les offres ou propositions à MM. Imer & de Wurstemberger, ci-devant E. Imer-Schneider, Ingénieur-Conseil, 14, rue du Mont-Blanc, à Genève, qui les transmettront à qui de droit.

LINOLÉUMS tous genres et toutes provenances, pour villas, cliniques, bureaux, etc.
PLANCHÉOL Planchers sans joints, bon marché, hygiéniques.
ASPHALTAGES de toitures, trottoirs, garages. Produits isolants.
CAOUTCHOUC pour sols et escaliers.
CELOTEX
 Représentant pour le Canton de Vaud.

GIROUD S. A.
 LAUSANNE, 10, Rue de Bourg Tél. 22.040

R. Schmid-Jaisli
Zofingue
 Plaques-adresses
 Échantillons à disposition

Chauffage central
 Installation de cuisines

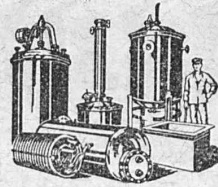
Armand PAHUD & C^{ie}
ROLLE
 Maison fondée en 1897

Brevets d'invention
 marques - dessins et modèles

A. BUGNION
 Physicien diplômé de l'École Polytechnique Fédérale. Ancien élève de l'École Supérieure d'Electricité, à Paris.
 Ancien expert technique au Bureau Fédéral de la Propriété Intellectuelle.
GENÈVE | **LAUSANNE**
 Rue de la Cité, 20 | Grand Pont, 2

SONDAGES
FORAGES
FILTRES SYSTÈM **PETER**

Société d'Entreprise de Forages et de Travaux S. A.
 Tiefbohr- & Baugesellschaft A. G.
 ZURICH, 53 Dreikönigstrasse | BERNE, 5 Werdtweg
 Téléphone 38.192 | Tél. Christoph 1.970



BOILERS, RÉSERVOIRS, RÉCIPIENTS D'EXPANSION CONDUITES
 ainsi que tous travaux en tôle jusqu'à une épaisseur de 15 mm.
H. Bertrams S. A., Bâle 13

Rue des Vosges N° 101
 Téléphone 24.690 et 24.699

NOTZ & CO.



BAUMGARTNER & C^{ie} S. A.

LAUSANNE

Papiers tous genres

Publicité efficace par
 le
 "Bulletin Technique"

RENSEIGNEMENTS COMMERCIAUX
Le Comptoir d'Informations

Grand-Pont, 18, LAUSANNE Tel. 22.972 - 22.035
 La maison de toute confiance et moralité.

S. T. S.

Schweizer Technische Stellenvermittlung
 Service Technique Suisse de placement
 Servizio Tecnico Svizzero di collocamento
 Swiss Technical Service of employment

ZURICH, Tiefenhöfe 11 - Tél. 35.426. - Télégramme: INGÉNIEUR ZURICH
 Gratuit pour tous les employeurs.

Nouveaux emplois vacants :

Maschinen-Abteilung.

591. *Elektro-Ingenieur* oder *Techniker* mit Erfahrung als Verkäufer, für die Vertretung einer Schweizerfirma der elektrotechn. Branche in Italien. Perfekt italien. Bedingung, deutsch oder frzösisch. erw.

435. *Ingénieur* comme représentant pour la Suisse (ev. grossiste comme agent), susceptible de travailler le matériel d'une maison française chez tous les électriciens.

595. *Chemiker* mit gründl. Kenntnissen auf allen Gebieten der Linoleumfabrikation. Sprachkenntn. erwünscht, besond. italienisch. Schweiz.

567. *Lebensmittel-Chemiker* ev. *Maschinen- oder Elektro-Ingenieur* als Betriebsleiter. Kanton Zürich.

569. *Chemiker* mit Kenntn. in der Fabrikation von Oel- und Nitro-Lacken. Deutsche Schweiz.

597. *Jüng. dipl. Ingenieur* mit Auslandpraxis und Beherrschung der Weberei für den Verkauf von interessanten Weberei-Spezialmaschinen. Sprachkenntnisse erforderlich, mind. deutsch, frzösisch und engl. perfekt. Schweizerfirma.

599. *Techniker* oder *Ingenieur* für Reisedienst in der Schweiz, für Metzgereimaschinen. Deutsch und frzösisch.

607. *Jüng. tücht. Ingenieur* oder *Techniker* für das Offert- und Projektwesen. Deutsch und frzösisch. perfekt, engl. erwünscht. Deutsche Schweiz.

609. *Assistent* des Betriebsleiters mit prakt. Betätigung in der Kochfett-Industrie. Englische Sprachkenntn. mögl. etw. spanisch. Alter 25-30 J. gesund. 5 Jahre Kontrakt nach Uebersee (Tropen).

Les réponses aux annonces ci-dessus doivent être adressées au Service Technique Suisse de Placement, à Zurich, et non à la Société Suisse d'Édition (Indicateur Vaudois). Les offres ne seront transmises qu'après l'inscription au S. T. S.