

Objektyp: **Advertising**

Zeitschrift: **Bulletin technique de la Suisse romande**

Band (Jahr): **59 (1933)**

Heft 1

PDF erstellt am: **25.09.2024**

Nutzungsbedingungen

Die ETH-Bibliothek ist Anbieterin der digitalisierten Zeitschriften. Sie besitzt keine Urheberrechte an den Inhalten der Zeitschriften. Die Rechte liegen in der Regel bei den Herausgebern.

Die auf der Plattform e-periodica veröffentlichten Dokumente stehen für nicht-kommerzielle Zwecke in Lehre und Forschung sowie für die private Nutzung frei zur Verfügung. Einzelne Dateien oder Ausdrucke aus diesem Angebot können zusammen mit diesen Nutzungsbedingungen und den korrekten Herkunftsbezeichnungen weitergegeben werden.

Das Veröffentlichen von Bildern in Print- und Online-Publikationen ist nur mit vorheriger Genehmigung der Rechteinhaber erlaubt. Die systematische Speicherung von Teilen des elektronischen Angebots auf anderen Servern bedarf ebenfalls des schriftlichen Einverständnisses der Rechteinhaber.

Haftungsausschluss

Alle Angaben erfolgen ohne Gewähr für Vollständigkeit oder Richtigkeit. Es wird keine Haftung übernommen für Schäden durch die Verwendung von Informationen aus diesem Online-Angebot oder durch das Fehlen von Informationen. Dies gilt auch für Inhalte Dritter, die über dieses Angebot zugänglich sind.

Ein Dienst der *ETH-Bibliothek*
ETH Zürich, Rämistrasse 101, 8092 Zürich, Schweiz, www.library.ethz.ch

<http://www.e-periodica.ch>

BULLETIN TECHNIQUE DE LA SUISSE ROMANDE

ORGANE DE PUBLICATION DE LA COMMISSION CENTRALE POUR LA NAVIGATION DU RHIN
ORGANE DE L'ASSOCIATION SUISSE DE TECHNIQUE SANITAIRE
ORGANE EN LANGUE FRANÇAISE DE LA SOCIÉTÉ SUISSE DES INGÉNIEURS ET DES ARCHITECTES
ainsi que de la Société vaudoise des Ingénieurs et des Architectes, de l'Association des Anciens Elèves de
l'École d'Ingénieurs de l'Université de Lausanne et des Groupes Romands de la G. e. P.

ABONNEMENTS:

Suisse : 1 an, 12 francs
Etranger : 14 francs

Pour sociétaire :

Suisse : 1 an, 10 francs
Etranger : 12 francs

Prix du numéro :
75 centimes.

Pour les abonnements
s'adresser à la librairie
F. Rouge & C^o, à Lausanne.

COMITÉ DE RÉDACTION

Président : R. NEESER, ingénieur, à Genève.
Secrétaire : EDM. EMMANUEL, ingénieur, à Genève.

MEMBRES

Fribourg : MM. L. HERTLING, architecte ; A. ROSSIER, ingénieur ; R. DE SCHALLER, architecte. — *Vaud* : MM. C. BUTTICAZ, ingénieur ; EPITAUX, architecte ; E. JOST, architecte ; A. PARIS, ingénieur ; CH. THÉVENAZ, architecte. — *Genève* : MM. L. ARCHINARD, ingénieur ; CH. WEIBEL, architecte. — *Neuchâtel* : MM. ED. ELSKES, ingénieur ; A. MÉAN, ingénieur cantonal ; E. PRINCE, architecte. — *Valais* : MM. J. COUCHEPIN, ingénieur, à Martigny ; HAENNY, ingénieur, à Sion.

RÉDACTION : H. DEMIERRE, ingénieur,
VEVEY, Rue de la Madeleine, 15.

CONSEIL D'ADMINISTRATION DU BULLETIN TECHNIQUE

A. DOMMER, ingénieur, président. — G. EPITAUX, architecte. — M. IMER, J. HURTER. — E. SAVARY, ingénieur.

ADMINISTRATION : LIBRAIRIE F. ROUGE & C^o, S. A., Rue Haldimand, 6, LAUSANNE

ANNONCES :

Le millimètre sur 1 colonne :
20 centimes.

Rabais pour annonces répétées

Tarif spécial
pour fractions de pages.

Régie des annonces :
Indicateur Vaudois
(Société Suisse d'Édition)
Terreaux 29, Lausanne.



Troesch & C^o S.A., Berne

Fabrique d'Appareils Sanitaires

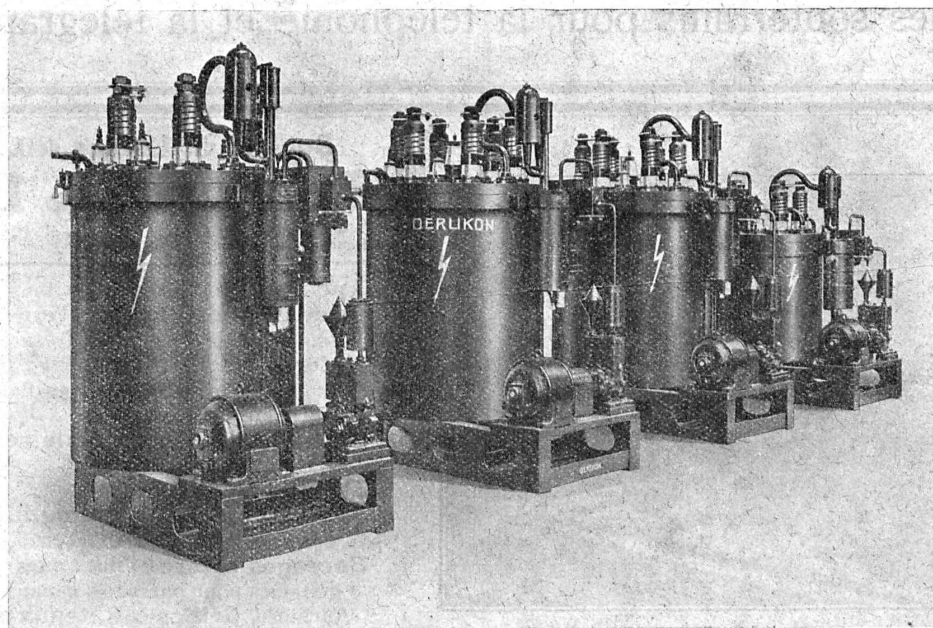


BUREAU DE LAUSANNE DES ATELIERS DE CONSTRUCTION

Av. J.-J. Mercier, 7

OERLIKON

Téléphone 23.551



3 Redresseurs à vapeur de mercure de 675 kW, 1000 A. chacun, pour la ville de Lausanne
et 1 de 850 kW, 700 A., pour la ville de Roermond (Hollande).



Marque de fabrique
Palier échauffé



Marque de fabrique
Palier refroidi
pendant la marche au moyen de la graisse
ou de l'huile réfrigérante Brun.

Ed. BRUN

WÆDENSWIL (Zurich) 20

FABRIQUE SPÉCIALE DE PRODUITS POUR LA TREMPÉ
POUR LA SOUDURE ORDINAIRE ET A L'AUTOGÈNE,
ET DE PRODUITS CHIMIQUES

CÂBLES MÉTALLIQUES



E. FATZER

ROMANSHORN · SUISSE ·

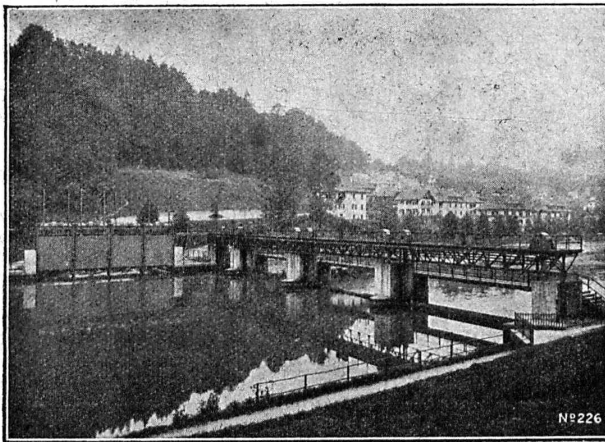
Représentants généraux pour la Suisse Romande :
H. HUBER & Co., Genève
Rue de Montbrillant, 10

S. A. des CABLERIES et TRÉFILERIES COSSONAY-GARE

Adr. télégr. : **CABLERIES**

Téléph. : **LAUSANNE 8.181**

Fils et cordes de cuivre. — Fils et cordes d'aluminium.
Fils et câbles isolés au caoutchouc. — Tubes isolants.
Câbles souterrains pour force et lumière.
Câbles souterrains pour la téléphonie et la télégraphie.



Barrage de l'usine de la Felsenau, Berne.

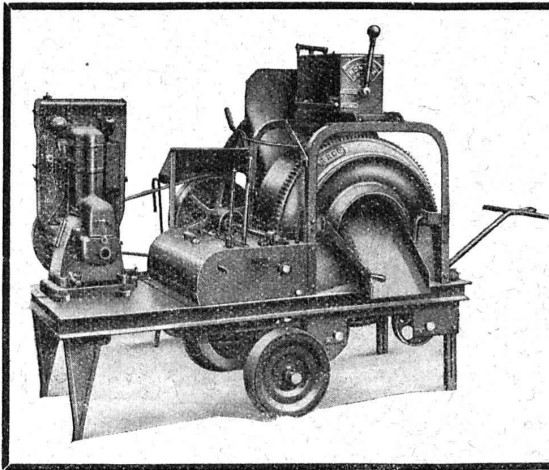
Société des Usines de L. de Roll Fonderie de Berne

Télégrammes :
Fonderie de Berne

à Berne

Téléphone :
25.086

Appareils de levage de tous genres.
Dragues à câbles pour l'extraction de gravier et de sable.
Matériel de chemins de fer : Branchements, Croisements, Chariots transbordeurs, Ponts tournants etc.
Chemins de fer Funiculaires avec freins de sûreté brevetés.
Treuiis de halage.
Superstructures à crémaillères des systèmes Riggerbach, Abt, Strub, Peter, etc.
Barrages : Vannes de toutes grandeurs et systèmes pour barrages, canaux et entrées de turbines, **Grilles** et **Râteaux mécaniques** pour le nettoyage des grilles.
Constructions Mécaniques de tous genres.
Fonte grise. — *Renseignements à disposition.*

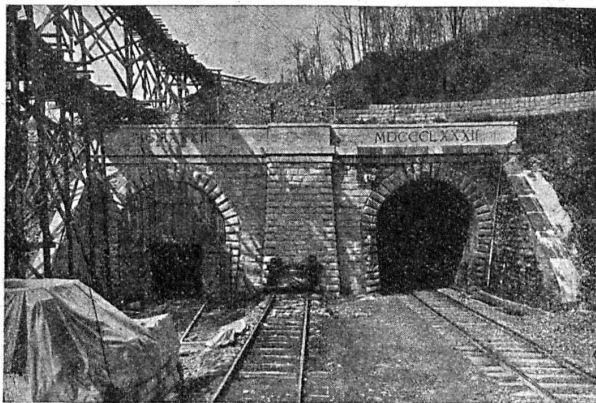


Meilleure que tous les beaux mots

est la qualité des Bétonnières RACO de ROL. Ces bonnes machines suisses sont le produit supérieur réalisé par la technique perfectionnée dans le domaine des machines de constructions. Elles ne sont pas seulement plaisantes à l'œil, mais — et ceci est leur avantage principal — un service pénible de longues années ne diminue qu'à peine leur sûreté de travail.

PRIX ET PROSPECTUS A DISPOSITION

BUREAU TECHNIQUE
ROBERT AEBI & CIE. S.A. ZURICH
 FABRIQUE DE MACHINES D'ENTREPRISES



C. F. F. Tunnel du Ceneri, portail sud.

Entreprise Générale de Bâtiments
 et de Travaux publics

J. J. RUEGG & C°

39, Bühstrasse ZURICH Bühstrasse, 39

Terrassements - Canalisations
 Maçonnerie - Béton armé

BUREAU D'INGÉNIEUR

La bonne Lumière
 AARAU

par la Lampe
AARAU
 DEPOLIE INTERIEUREMENT

USINES DE LAMPES ELECTRIQUES AARAU S.A. AARAU

J. CRON

INGÉNIEUR S. I. A.

BALE



Puits filtrants

Captage de source, Sondage

Installations d'eau potable et de
 fabrication

Montage des appareils élévatoires et
 de la tuyauterie

Abaissement des eaux souterraines
 pour travaux de fondation

Pieux forés

Société Suisse des Explosifs

Usine et siège à GAMSEN près Brigue (Valais)

Explosifs de sûreté :

GAMSITE

et SIMPLONITE

Dynamites à tous dosages

Dynamite „Antigel“

Mèches et Détonateurs

Tous accessoires pour le tir des Mines

Télégrammes : „Explosifs-Brigue“

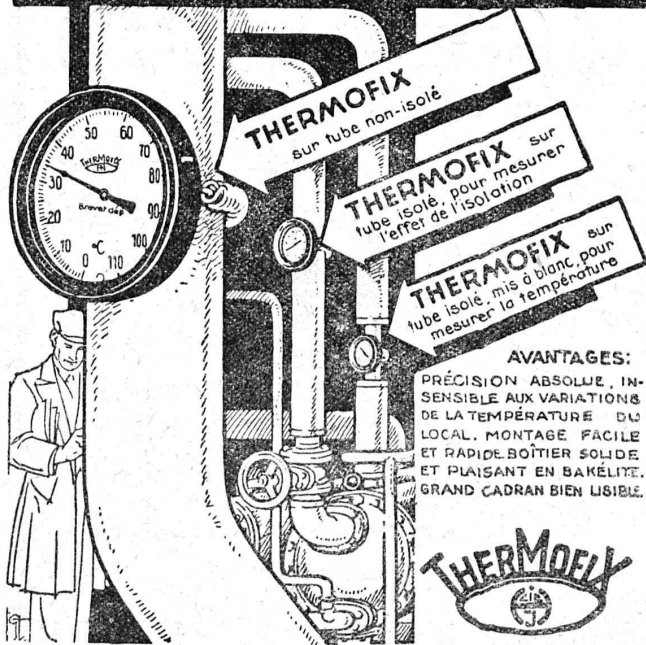
Téléphone : N° 181, Brigue



**PLAQUES DE PROPRIÉTÉ
EN CELLULOÏD**

E. & W. SCHLUND
FABRIQUE D'ARTICLES EN CELLULOÏD
ALTSTETTEN - ZURICH
TÉLÉPHONE UTO 5009

LE NOUVEAU **THERMOMÈTRE D'APPLIQUE**



THERMOFIX
sur tube non-isolé

THERMOFIX
sur tube isolé, pour mesurer l'effet de l'isolation

THERMOFIX
sur tube isolé, mis à blanc, pour mesurer la température

AVANTAGES:
PRÉCISION ABSOLUE, INSENSIBLE AUX VARIATIONS DE LA TEMPÉRATURE DU LOCAL. MONTAGE FACILE ET RAPIDE. BOÎTIER SOLIDE ET PLAISANT EN BAKÉLITE. GRAND CADRAN BIEN LISIBLE.

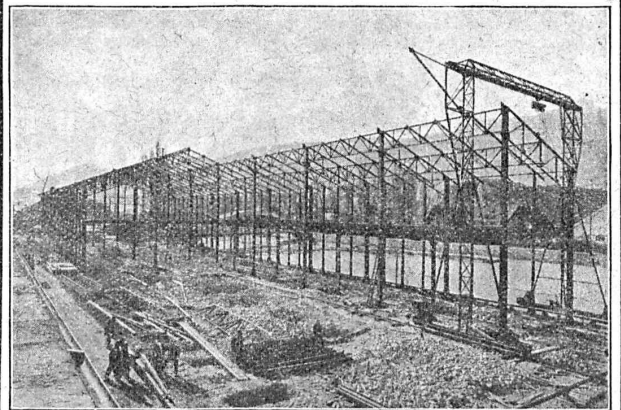
THERMOFIX

HAENNI & CIE.
SOCIÉTÉ ANONYME
JEGENSTORF - SUISSE

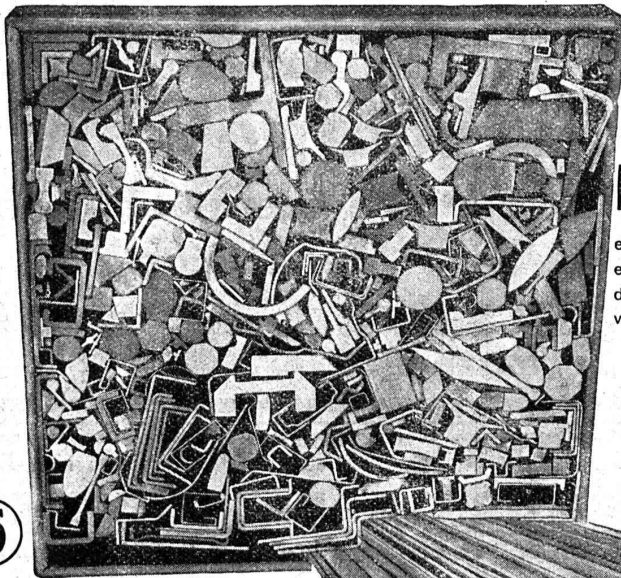
Ateliers de Constructions métalliques
et mécaniques

GIOVANOLA FRÈRES S. A.

MONTHEY (Suisse)



Ponts et charpentes métalliques.
Constructions entièrement soudées par procédé électrique.
Ponts roulants. Grues. Vannes. Chaudronnerie en fer.
Conduite forcée. :: Gazomètres.
Réservoirs et appareils mélangeurs.
Cuves à huile pour transformateurs.
Serrurerie en bâtiment.

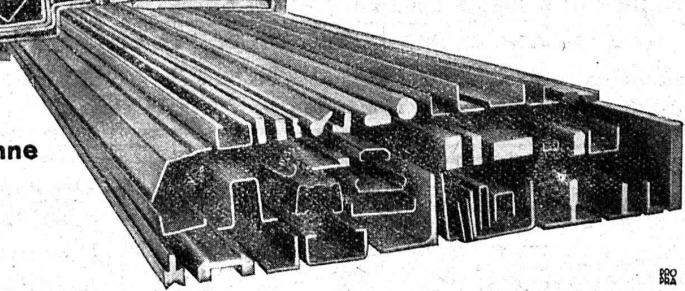


Profilés

en fers et aciers, étirés avec précision, en barres droites, en toutes sections et dimensions, pour les usages les plus divers, sont livrés par les



Tréfileries Réunies S. A. Bienne



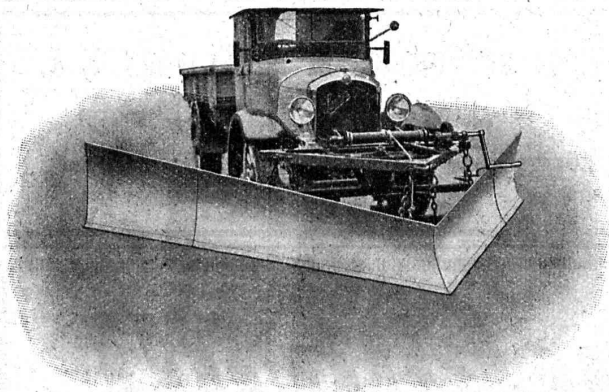
882

U. AMMANN

ATELIERS DE CONSTRUCTION S. A.

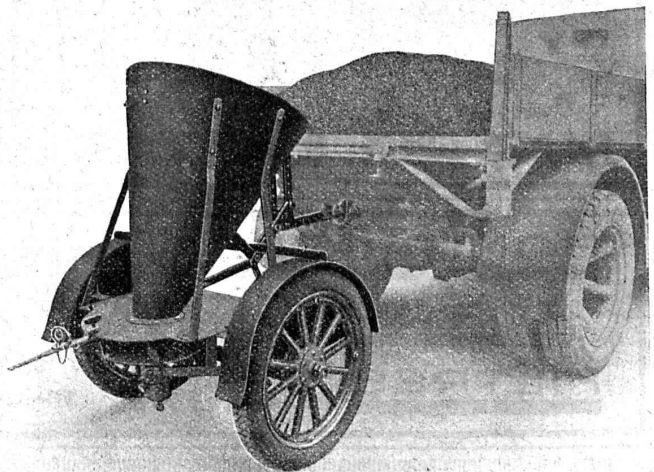
Telephone 78

LANGENTHAL



Le chasse-neige

en triangle ou à lame unilatérale pouvant s'adapter à n'importe quel châssis de camion.

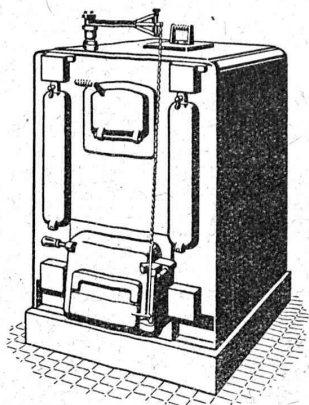


La sableuse "AMA"

se distingue de tous les autres modèles existants par son travail rapide, économique et son sablage d'une régularité parfaite, largeur et intensité du sablage réglable à volonté.

DEMANDEZ-NOUS NOS NOTICES DÉTAILLÉES

En faisant vos achats de matériel chez AMMANN, vous vous mettez au profit de notre longue expérience.



SULZER

Chauffage central

Service d'eau chaude

Ventilation

SULZER FRÈRES, Société Anonyme, WINTERTHUR

Bureau à **Lausanne**: 11, rue du Midi, 11. — Téléphone : 23.367

Pour éviter tous les ennuis provenant des dépôts de tuf dans les chaudières, boilers, canalisations, etc.,

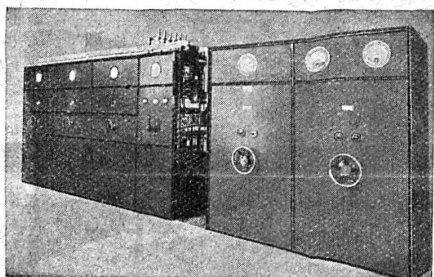
placez un filtre **ADOUCCISSEUR D'EAU ZERHYD-DOUCIL**

INSTALLATIONS DE FILTRES A SILEX, DÉGAZEURS, DÉFERRISSEURS, etc., marque ACFI

Concessionnaire exclusif pour la Suisse : Louis F. WOLF, ing., Rämistrasse 7, Zurich. - Tél. 46.832.

Représentant pour la Suisse romande : A. ROBERT, ing.-chim., Mont-Choisi, Lausanne. - Tél. 33.354.

Redresseurs à vapeur de mercure



Le système éprouvé de tout redresseur.

Fabrication d'appareils pour tous usages jusqu'à 2000 kW

AVANTAGES :
Fonctionnement automatique et sans surveillance.

Rendement 85 à 90 %

FERRIER, GUEDEL & Co - LUCERNE-EMMENBRUECKE

LOSINGER & Cie - Lausanne

Av. des Alpes, 38

Tél. 24.765

Section revêtements modernes de routes :

Cylindrages — Goudronnages — Spramexages.
— Bitumages — Tapis à chaud et à froid —
Pénétration — Topeka — Shellmac — Tar macadam — Pavages et tous travaux accessoires —
Aménagements d'alentours de bâtiments, jardins, cours, etc.

Section travaux hydrauliques : Fondations pneumatiques, Pilotages et sondages. - Gunit. Conduites souslacustres, Scaphandriers.

Dépôt à Repons - Succursale à Vevey

SONDAGES

FORAGES

FILTRES SYSTÈME PETER

Société d'Entreprise de Forages et de Travaux S. A.

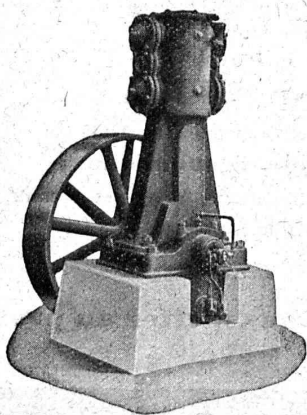
Tiefbohr- & Baugesellschaft A. G.

ZURICH, 53 Dreikönigstrasse

Téléphone 38.192

BERNE, 5 Werdtweg

Tél. Christoph 1.970



Burckhardt

Compresseurs - Pompes à vide

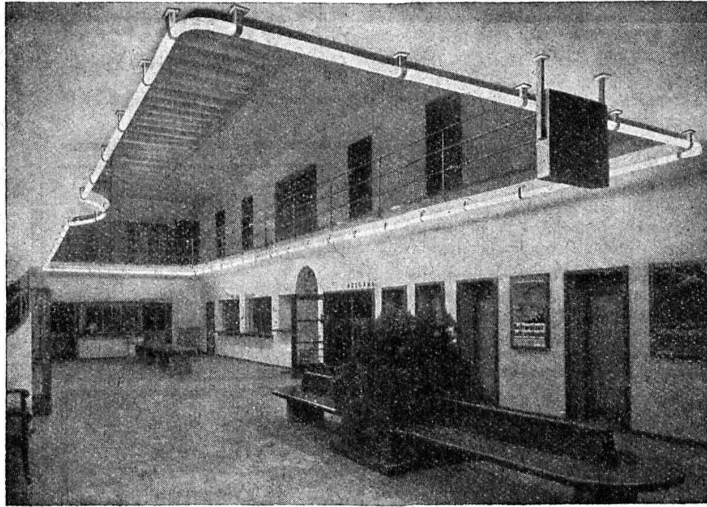
machines rotatives ou à pistons.

50 ans d'expérience.

S. A. des Ateliers de Construction Burckhardt, Bâle.

Osram-Linestra

Les lampes OSRAM-LINESTRA (tubes à filament de tungstène) sont des lampes à incandescence à vide, en forme de tubes, vernis en blanc. Elles sont livrées en modèle "standard" de 50 ou de 100 cm. de longueur. Individuellement elles l'ont l'aspect de bâtons lumineux ; accolées elles forment des cordons lumineux d'une continuité parfaite, sources d'un éclairage uniformément intense, quoique presque exempt d'éblouissement et sans taches sombres. Les tubes OSRAM-LINESTRA sont branchés directement sur les réseaux de distribution, sans interposition de n'importe quel appareil.



Halle d'expédition de la gare de l'aérodrome de Dubendorf.
Eclairage du plafond au moyen de tubes Osram-Linestra.

OSRAM
S. A.
ZURICH

LA BANQUE CANTONALE VAUDOISE

met ses services à la disposition de

MM. les INDUSTRIELS, COMMERÇANTS et PARTICULIERS

Toutes opérations de banque aux meilleures conditions.

S. T. S. Schweizer Technische Stellenvermittlung
 Service Technique Suisse de placement
 Servizio Tecnico Svizzero di collocamento
 Swiss Technical Service of employment

ZÜRICH, Tiefenhöfe 11 — Telefon: Selnau 23.75 — Telegramme: INGENIEUR ZÜRICH

Gratuit pour tous les employeurs.

Nouveaux emplois vacants :

Maschinen-Abteilung.

553. Dipl. *Elektro-Ingenieur* mit prakt. Erfahrung im Bau und Betrieb von Elektrizitätswerken und Strassenbahnen, als Direktor von El.-Werk und Strassenbahn. Eintritt 1. Mai 1933. Deutsche Schweiz.

555. *Maschinen-Ingenieur* vertraut mit der Fabrikation und deren Ueberwachung von rotierenden Kompressoren. Ostschweiz.

557. *Technicien* pour chauffage central, ayant l'expérience.

495. *Sanitär-Techniker* als Assistent und techn. Leiter. Deutsch, französ. und italienisch. Alter 30-35 J. Zentralschweiz.

511. *Elektro-Ingenieur* energisch und selbständig mit Erfahrung im Bau von elektr. Bahn-Oberleitungen. Baldmögl. Deutsche Schweiz.

517. *Industrie-Chemiker* mit Kenntnis der Fabrikation von Schmierfetten mit Einlage von Fr. 20-25 000. Italien.

529. *Maschinen-Ingenieur* oder Techniker erfahrener Konstrukteur auf «Redler»-Transportanlagen. Dauerstelle. Schweiz.

533. Dipl. *Elektro-Ingenieur* (Schweizer) als Direktor eines Elektrizitätswerkes. Schweiz.

559. *Ingenieur* oder Techniker als Werkführer für Bootsbau. Schweiz.

561. Jüng. dipl. *Maschinen-Ingenieur* zur Ueberwachung des Dampfkesselbetriebes. Deutsch, französisch und englisch erwünscht. Schweiz.

563. *Maschinen-Ingenieur* oder Techniker Spezialist für Baummaschinen. Deutsche Schweiz.

565. Dipl. *Ingenieur* mit allg. Kenntnissen auf dem Gebiete der Hygiene, insbesondere der Fabrik- Gewerbe- und Wohnungshygiene Deutsche Schweiz.

Bau-Abteilung.

676. *Bau-Ingenieur*, Eisenbetonstatiker mit prakt. Erfahrung im Hoch- Tief- und Brückenbau. Ing. Bureau Zürich.

686. *Bau-Techniker* ev. Bau-Ingenieur erfahren in Werkplänen sowie in Devisierung in Schwimmbadanlagen. Nordwestschweiz.

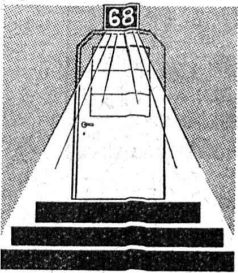
Les réponses aux annonces ci-dessus doivent être adressées au Service Technique Suisse de Placement à Zurich, et non à la Société Suisse d'Édition (Indicateur Vaudois). Les offres ne seront transmises qu'après l'inscription au S. T. S.

**CALCULS DE STABILITE
PROJETS - SURVEILLANCE - EXPERTISE**

**BÉTON ARMÉ
ET CONSTRUCTIONS DIVERSES**

**A. PARIS, INGÉNIEUR - CONSEIL
LAUSANNE**

Petit Beaulieu, Av. Beaulieu. — Téléphone 24.692



Utilisez comme numéro lumineux
et pour l'ornement de votre maison

“ HELLA ”

qui permet de trouver rapidement le numéro cherché; qui éclaire du même coup les abords de la maison. Le produit suisse “HELLA”, est vivement recommandé par les autorités et les milieux officiels. En vente chez :

E. BRÜDERLIN, à Nieder-Gösgen

Tout ce qui concerne les

Annonces

du

Bulletin Technique doit être adressé exclusivement à la
Société suisse d'Édition (Indicateur vaudois)
Lausanne.

Nous déclinons toute responsabilité pour ce qui porte une
autre suscription. Régie des Annonces.

Brevets

d'Inventions

Cabinet L. FLESCHE, Ingénieur-Consell,
2, Grand-Chêne, LAUSANNE Téléph. 29.105
Fondé en 1910.

Travaux à la machine à écrire

Circulaires. — Copie de thèses.
Travail soigné. Prix modérés.
S'adresser à Mme Vve **Straub**,
Avenue Glayre, 2, Lausanne.

BAUMGARTNER & C^{IE} S. A.

LAUSANNE

Papiers tous genres

Brevets d'invention marques - dessins et modèles

A. BUGNION

Physicien diplômé
de l'Ecole Polytechnique Fédérale.
Ancien élève de l'Ecole Supérieure
d'Electricité, à Paris.
Ancien expert technique
au Bureau Fédéral
de la Propriété Intellectuelle.

GENÈVE

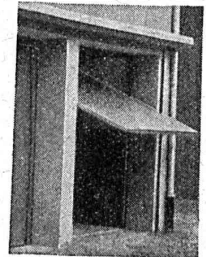
LAUSANNE

Rue de la Cité, 20

Grand Pont, 2

Portes - Kissling

brevetées, s'ouvrant de bas en haut
spéciales pour garages.



Simple et bon marché.

Maniement extra facile. — Prompte
livraison. — Prospectus et références
à disposition. — Demandez-nous des
devis. **HANS KISSLING**, Usine mé-
tallurgique, S. A., BERNE.

**La publicité
seule
vous fera
connaître...**