

Objektyp: **Advertising**

Zeitschrift: **Bulletin technique de la Suisse romande**

Band (Jahr): **59 (1933)**

Heft 24

PDF erstellt am: **20.09.2024**

Nutzungsbedingungen

Die ETH-Bibliothek ist Anbieterin der digitalisierten Zeitschriften. Sie besitzt keine Urheberrechte an den Inhalten der Zeitschriften. Die Rechte liegen in der Regel bei den Herausgebern.

Die auf der Plattform e-periodica veröffentlichten Dokumente stehen für nicht-kommerzielle Zwecke in Lehre und Forschung sowie für die private Nutzung frei zur Verfügung. Einzelne Dateien oder Ausdrucke aus diesem Angebot können zusammen mit diesen Nutzungsbedingungen und den korrekten Herkunftsbezeichnungen weitergegeben werden.

Das Veröffentlichen von Bildern in Print- und Online-Publikationen ist nur mit vorheriger Genehmigung der Rechteinhaber erlaubt. Die systematische Speicherung von Teilen des elektronischen Angebots auf anderen Servern bedarf ebenfalls des schriftlichen Einverständnisses der Rechteinhaber.

Haftungsausschluss

Alle Angaben erfolgen ohne Gewähr für Vollständigkeit oder Richtigkeit. Es wird keine Haftung übernommen für Schäden durch die Verwendung von Informationen aus diesem Online-Angebot oder durch das Fehlen von Informationen. Dies gilt auch für Inhalte Dritter, die über dieses Angebot zugänglich sind.

Ein Dienst der *ETH-Bibliothek*
ETH Zürich, Rämistrasse 101, 8092 Zürich, Schweiz, www.library.ethz.ch

<http://www.e-periodica.ch>

Tôles perforées



H. HEER & C°
OLTEN

PERSPECTIVES

VUES
intérieures et extérieures

EXÉCUTION

fusain
crayon
encre
aquarelle

TRAITÉ MODERNE

M. COLLIARD, Beausite
FRIBOURG

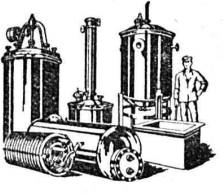
Portes - Kissling

brevetées, s'ouvrant de bas en haut
spéciales pour garages.



Simples et bon marché.

Maniement extra facile. — Prompte
livraison. — Prospectus et références
à disposition. — Demandez-nous des
devis. **HANS KISSLING, Usine métallurgique, S. A., BERNE**



**BOILERS, RÉSERVOIRS,
RÉCIPIENTS D'EXPANSION
CONDUITES**

ainsi que tous travaux en
tôle jusqu'à une épaisseur
de 15 mm.

H. Bertrams S. A., Bâle 13

Rue des Vosges N° 101
Téléphone Safran 4690 et 4699

Renseignements commerciaux

Le Comptoir d'Informations

Grand-Pont, 18, LAUSANNE Tel. 22.972 - 22.035

La maison de toute confiance et moralité.

IMPRIMERIE LA CONCORDE

Direction : **LAUSANNE**

Th. Pache-Tanner
J. Pache-Vuitel

Terreaux, 31
Téléphone 23.595

Impressions commerciales et artistiques.
Tirages en couleurs, Illustrations, Labeurs
Journaux, volumes, brochures, catalogues
Circulaires. - Enveloppes. - Programmes.
Cartes de visite et d'adresse, Obligations
Faire-part, Registres. - Algèbre, Musique

CALCULS DE STABILITE

PROJETS - SURVEILLANCE - EXPERTISE

BÉTON ARMÉ

ET CONSTRUCTIONS DIVERSES

A. PARIS, INGÉNIEUR - CONSEIL
LAUSANNE

Petit Beaulieu, Av. Beaulieu. — Téléphone 24.692

+GF+



La jonction de tubes qui ne sont pas situés dans le prolongement l'un de l'autre qui ont des filetages inclinés ou qui doivent être raccordés suivant une ligne brisée, constitue un problème que le "raccord Mac" résoud de manière simple et élégante, permettant un désaxement jusqu'à 6°. Comme tous les raccords **+GF+**, il est éprouvé à l'usine à la pression hydraulique.

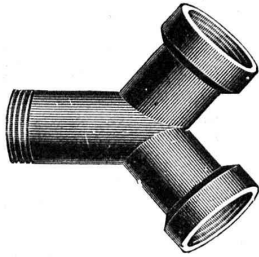
Société Anonyme des Aciéries
ci-devant Georges Fischer, Schaffhouse (Suisse)

F 240

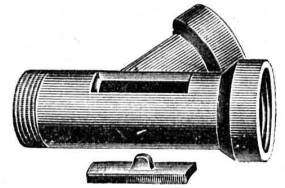
TUYAUX EN GRÈS

Les meilleures conduites pour canalisations

Un demi siècle d'expérience.



Absolument résistant aux acides,
insensibles au gel,
surfaces lisses, haute résistance
à la pression et à l'usure.



Société suisse pour la Fabrication de Tuyaux en Grès S. A., SCHAFFHOUSE
Fabrique de Grès d'Embrach S. A., EMBRACH (Canton de Zurich)

Société Suisse d'Explosifs Cheddite et Dynamite

Bureau à Liestal: Tél. 182. Usines à Isleten (Ct. d'Uri) et Liestal

livre à des conditions avantageuses

DYNAMITE de toutes forces

Explosifs de sûreté 1^{re} qualité

CHEDDITE ET TELSITE
MÈCHES ET DÉTONATEURS



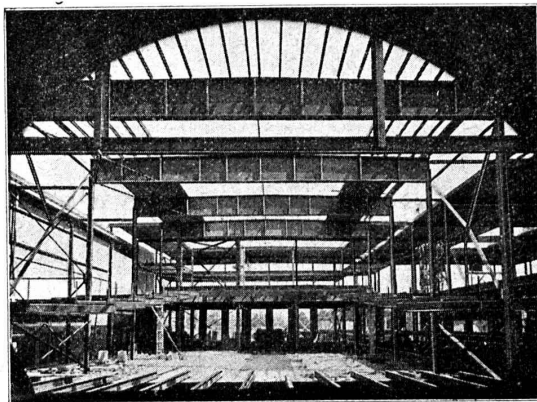
Agents généraux pour la Suisse romande :

PETITPIERRE FILS & C^{ie}, NEUCHÂTEL
TÉLÉPHONE 3.15

ATELIERS DE CONSTRUCTIONS MÉCANIQUES DE VEVEY (Suisse)

Téléphone N° 69

Adresse télégraphique : Fonderie Vevey



Agrandissement du "COMPTOIR SUISSE", à Lausanne
CHARPENTE MÉTALLIQUE

TURBINES HYDRAULIQUES
RÉGULATEURS

PONTS & CHARPENTES MÉTALLIQUES

APPAREILS DE LEVAGE
DE MANUTENTION ET DE TRANSPORT

CHAUDRONNERIE

RÉSERVOIRS - CHAUDIÈRES - GAZOMÈTRES
TUYAUX

FONDERIE DE FER ET DE BRONZE
APPAREILS POUR VOIES FERRÉES
INSTALLATIONS COMPLÈTES D'ABATTOIRS

SULZER

Pompes centrifuges

pour stations de distribution d'eau municipales et communales, toutes exploitations agricoles et industrielles, installations d'accumulation, alimentation de chaudières, irrigation et drainage, service d'incendie, pompage d'eaux d'égout et fonçage de mines. Pompes domestiques à fonctionnement automatique. Pompes sur chariots.

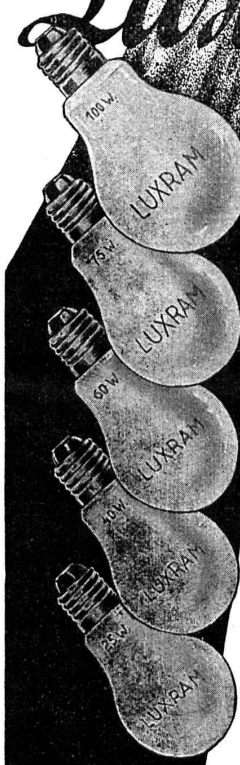
Ventilateurs

hélicoïdaux pour pressions . . . jusqu'à 10 mm de colonne d'eau, à basse pression pour pressions de 10 - 100 mm de colonne d'eau, à moyenne pression p. pressions de 60 - 300 mm de colonne d'eau, à haute pression pour pressions de 60-2000 mm de colonne d'eau, Exécutions spéciales livrées pour des débits jusqu'à 500 m³/sec.

SULZER FRÈRES, SOCIÉTÉ ANONYME, WINTERTHUR

Luxram

STANDARD



*intérieurement
remement
dépolie*

LA NOUVELLE
LAMPE PER-
FECTIONNÉE

S. A. LUMIERE, GOLDAU



Fabrique d'ascenseurs
électriques
Schindler & C^{ie}
LUCERNE

MAISON Daniel PERRET
INSTALLATIONS SANITAIRES
Lausanne.

CHEZ
PERRET Frères
vous trouverez tout
ce qui se fait de mieux
dans le domaine du
SANITAIRE
Réparations soignées
par spécialistes.
Prix modérés.
Av. Béthusy, 6-8
Téléphone 25.561

Les dix commandements de l'annonceur :

1. Connaissance approfondie de la marchandise.
2. Phrases courtes.
3. Une idée seulement dans chaque phrase.
4. Précision dans les termes.
5. Logique.
6. Vérité.
7. Optimisme.
8. Pas d'exagération.
9. Pas d'imitation.
10. La publicité doit persuader le client et non le concurrent.



reconnu la meilleure peinture laquée
du monde.

Très brillante ou mate

Représentant général pour la Suisse: B1 516 g

C. HAESSIG, St. Albanvorstadt 12, BALE

PAVATEX

PAVAG S.A.

Bureau de vente : ZURICH, Rämistrasse, 3. Tél. 42.875
Succursale à GENÈVE : 6, rue de la Rôtisserie. Tél. 53.575

PLAQUE DE CONSTRUCTION ET D'ISOLATION

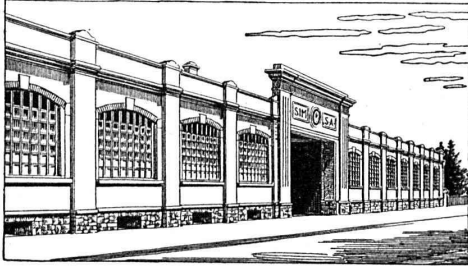


MANUFACTURE de Produits Céramiques et Réfractaires S. A. LAUSEN

PRODUITS RÉFRACTAIRES : BRIQUES, PLANELLES, DALLES, MORTIER, MOUFLES, CREUSETS

Carrelages céramiques rouges et jaunes. Briques de parement

TUYAUX EN GRÈS, AUGES, CUVES — KLINKERS — BRIQUES ÉMAILLÉES



Etablissements SIM S.A. MORGES

Fonderie de fer et aluminium.

Fontes moulées en tous genres.

Fontes spéciales pour les industries chimiques et automobiles.

LIVRAISON RAPIDE



PALANS ÉLECTRIQUES

DEMAG

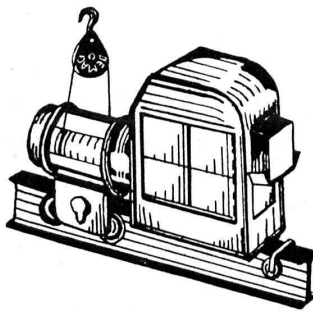
Modèles fixes et mobiles
de 1/8 à 10 t. de force.

Appareils de levage de réputation mondiale.

G. BÆUMLIN, ing.
LUCERNE

TÉLÉPHONE No. 20.040

Palan à deux œillets
de suspension.



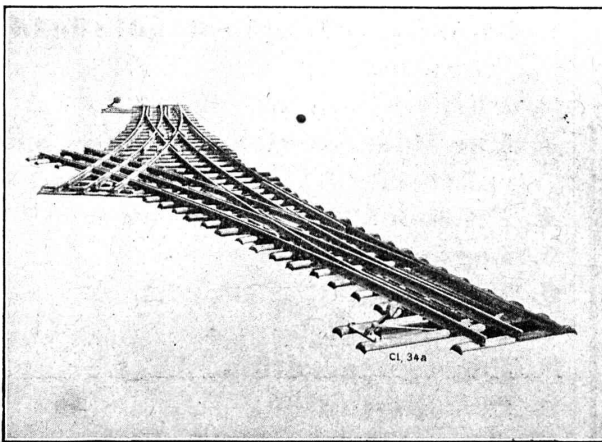
Palan à translation électrique
avec cabine de conducteur.

"Employez des
Chaines Galle
au lieu de courroies



Production augmentée.
Rendement 98%
Demandez prix-courant et
questionnaire s.v.pl.
**Fabrique de Chaines Galle
à Luzerne. S.A.**

Téléphone Nos 21.696 & 24.565



Branchement et croisement à voie normale
et voie étroite.

Société des Usines de L. de Roll Fonderie de Berne

Télégrammes :
Fonderie de Berne

à Berne

Téléphone :
25.088

Appareils de levage de tous genres.

Dragues à câbles pour l'extraction de gravier et de sable.

Matériel de chemins de fer : Branchements, Croisements, Chariots transbordeurs, Ponts tournants etc.

Chemins de fer Funiculaires avec freins de sûreté brevetés.

Treuiis de halage.

Superstructures à crémaillères des systèmes Rigggenbach, Abt, Strub, Peter, etc.

Barrages : Vannes de toutes grandeurs et systèmes pour barrages, canaux et entrées de turbines, Grilles et Râteaux mécaniques pour le nettoyage des grilles.

Constructions Mécaniques de tous genres.
Fonte grise. — Renseignements à disposition.

PLAN DE LAUSANNE ET ENVIRONS

Comprend tout ou partie du territoire de Lausanne, Prilly, Pully, Renens, St-Sulpice, Chavannes, Crissier, Jouxtiens, Le Mont, Epalinges et Paudex. Echelle : $\frac{1}{10\,000}$. Impression en cinq couleurs.

Précision. - Bonne lisibilité.

Accompagné d'un index du nom des rues extrait de l'Indicateur Vaudois 1933.

Le moyen le plus simple de passer votre commande consiste en un versement de Fr. 1.60 (port compris) au compte de chèques postaux II. 735, en mentionnant la commande au verso du coupon. Envoi également par remboursement, frais de port en sus.

SOCIÉTÉ SUISSE D'ÉDITION

29, Terreaux, 29 - LAUSANNE

CHARLES MAIER & C^{IE}

FABRIQUE D'APPAREILS ÉLECTRIQUES - SCHAFFHOUSE

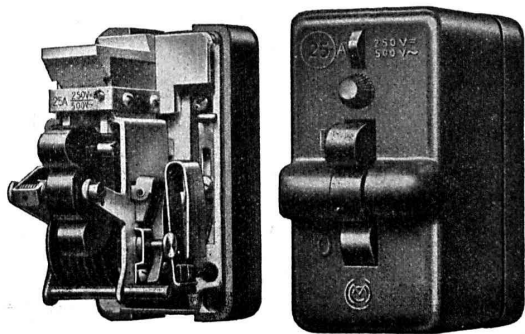
16, Place St-François

Bureau de LAUSANNE

Téléphone 27.222

Automates unipolaires pour

4 - 6 - 10 - 15 - 20 - 25 ampères sous
500 volts ~ ou 250 volts =
avec ou sans borne amovible pour le
neutre,
avec ou sans raccord arrière.



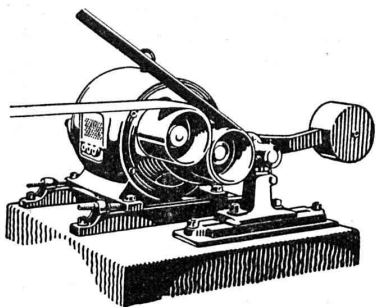
Avec élément thermique protégé
contre courts-circuits et avec dé-
clanchement électromagnétique.



SOCIÉTÉ DES USINES DE **LOUIS DE ROLL** À GERLAFINGEN | | | | |
○○○ SUCCURSALE : **USINE DE KLUS** À KLUS CT. DE SOLEURE



H. E. Diserens, Ingénieur
Pestalozzistrasse 29
R ZÜRICH

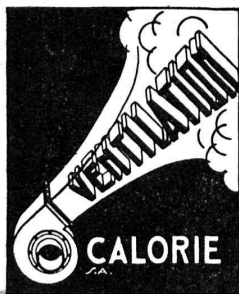


Transmissions Lénix

Transmissions directes avec grands rapports et distances d'axes réduites.
Suppression des renvois. Economie de force, de courroies et de place.

SUCCURSALE: FONDERIE D'OLTEN

Fonte brute pour poulies et roues dentées en tous genres.



CALORIE S. A.

Chauffages centraux. - Ventilation. - Installations sanitaires.
Brûleurs à huile.

Lausanne. Genève. Montreux. Sion. Lyon. Fribourg. Bienne. Neuchâtel. La Chaux-de-Fonds

"Si nous n'avions pas eu ces Pelles Menck, nous n'aurions pas réalisé tant de bénéfices..."



MENCK & HAMBROCK
ALTONA-HAMBURG



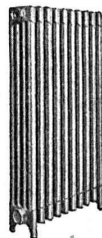
Représentation générale pour la Suisse :
Robert Aebi & Cie, S. A., Zurich
Werdmühleplatz, 2 — Téléphone 31.750

ZENT

le matériel pour chauffages centraux



Ses chaudières de 0.9 à 53,9 m² de surface de chauffe sont d'une construction finie et d'un fonctionnement économique. Modèles pour tous les systèmes.



Ses radiateurs sont élégants, solides et faciles à nettoyer. Le modèle "PRIMA" avec contenance d'eau réduite pour chauffage rapide.

Renseignements par tous les installateurs de chauffages centraux ou par la

ZENT S. A. BERNE
à OSTERMUNDIGEN