

Objektyp: **Advertising**

Zeitschrift: **Bulletin technique de la Suisse romande**

Band (Jahr): **59 (1933)**

Heft 2

PDF erstellt am: **25.09.2024**

Nutzungsbedingungen

Die ETH-Bibliothek ist Anbieterin der digitalisierten Zeitschriften. Sie besitzt keine Urheberrechte an den Inhalten der Zeitschriften. Die Rechte liegen in der Regel bei den Herausgebern. Die auf der Plattform e-periodica veröffentlichten Dokumente stehen für nicht-kommerzielle Zwecke in Lehre und Forschung sowie für die private Nutzung frei zur Verfügung. Einzelne Dateien oder Ausdrucke aus diesem Angebot können zusammen mit diesen Nutzungsbedingungen und den korrekten Herkunftsbezeichnungen weitergegeben werden. Das Veröffentlichen von Bildern in Print- und Online-Publikationen ist nur mit vorheriger Genehmigung der Rechteinhaber erlaubt. Die systematische Speicherung von Teilen des elektronischen Angebots auf anderen Servern bedarf ebenfalls des schriftlichen Einverständnisses der Rechteinhaber.

Haftungsausschluss

Alle Angaben erfolgen ohne Gewähr für Vollständigkeit oder Richtigkeit. Es wird keine Haftung übernommen für Schäden durch die Verwendung von Informationen aus diesem Online-Angebot oder durch das Fehlen von Informationen. Dies gilt auch für Inhalte Dritter, die über dieses Angebot zugänglich sind.

Ein Dienst der *ETH-Bibliothek*
ETH Zürich, Rämistrasse 101, 8092 Zürich, Schweiz, www.library.ethz.ch

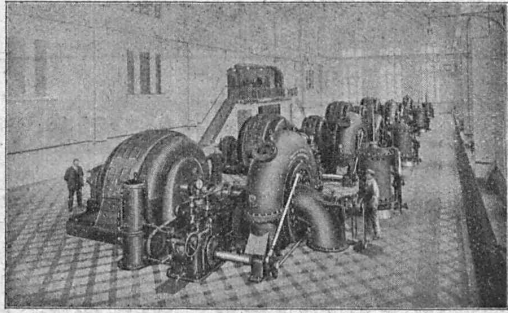
<http://www.e-periodica.ch>

Ateliers de Constructions Mécaniques de Vevey (Suisse)

Téléphone N° 69

Adresse télégraphique : Fonderie Vevey

Téléphone N° 69



Usine de la Mativie
(Société hydroélectrique de la Cère)
4 turbines de 9000 ch. chacune. - Chute 130 m.
Vitesse 750 t. m.

**TURBINES HYDRAULIQUES
RÉGULATEURS**

PONTS ET CHARPENTES MÉTALLIQUES

**APPAREILS DE LEVAGE
DE MANUTENTION ET DE TRANSPORT**

**CHAUDRONNERIE
RÉSERVOIRS - CHAUDIÈRES - GAZOMÈTRES - TUYAUX**

FONDERIE DE FER ET DE BRONZE

APPAREILS POUR VOIES FERRÉES

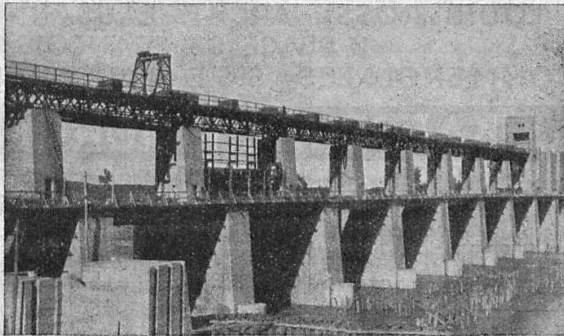
INSTALLATIONS COMPLÈTES D'ABATTOIRS

Société des Usines de L. de Roll Fonderie de Berne

Télégrammes:
Fonderie de Berne

à Berne

Téléphone:
25.066



Barrage de Alcalá del Rio sur le Guadalquivir, Espagne.

Appareils de levage de tous genres.
Dragues à câbles pour l'extraction de gravier et de sable.

Matériel de chemins de fer : Branchements, Croisements, Chariots transbordeurs, Ponts tournants etc.

Chemins de fer Funiculaires avec freins de sûreté brevetés.

Treuil de halage.

Superstructures à crémaillères des systèmes Riggensbach, Abt, Strub, Peter, etc.

Barrages : Vannes de toutes grandeurs et systèmes pour barrages, canaux et entrées de turbines, **Grilles** et **Râteaux mécaniques** pour le nettoyage des grilles.

Constructions Mécaniques de tous genres.
Fonte grise. — *Renseignements à disposition.*

Société Suisse d'Explosifs Cheddite et Dynamite

Bureau à Liestal : Tél. 182. Usines à Isleten (Ct. d'Uri) et Liestal

livre à des conditions avantageuses

DYNAMITE de toutes forces

Explosifs de sûreté 1^{re} qualité

**CHEDDITE ET TELSITE
MÈCHES ET DÉTONATEURS**

Agents généraux pour la Suisse romande :

PETITPIERRE FILS & C^{ie}, NEUCHÂTEL
TÉLÉPHONE 3.15

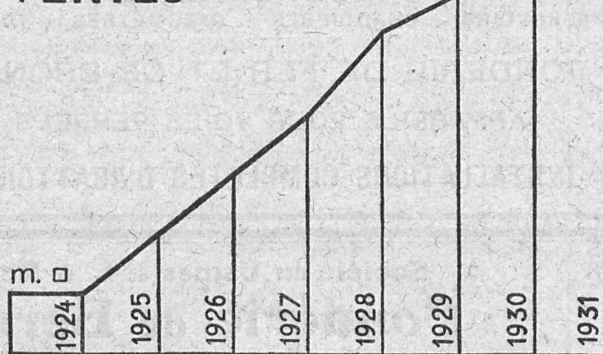


LIÈGE
STORES
VOLETS A ROULEAUX
CHEMINÉES SCHOFER
BÉTON ARMÉ TRANSLUCIDE
GRANIT - GRÈS - MARBRE

ROSSI
 LAUSANNE TÉL. 26.201

LIEGE AGGLOMERE S.A.

NOS VENTES



KAEPFNACH-HORGEN

UNE PREUVE DE NOTRE DEVELOPPEMENT

**CONTRE LE BRUIT
 LA CHALEUR
 LE FROID**

LIEGE

REPRESENTANT - DEPOSITAIRE : LOUIS ROSSI ARCHT. LAUSANNE
 11 PLACE ST. FRANCOIS 11
 DEPOT LAUSANNE : SOCIETE COMMERCIALES S.S.E. LAUSANNE

LIEGE AGGLOMERE S.A. KAEPFNACH-HORGEN



L'EXPLOSIF

bien connu
 et
bon marché
 c'est la

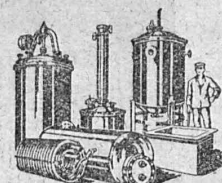
POUDRE NOIRE

INTENDANCE FÉD. DES POUDRES, BERNE

"Employez des
Chaines Galle
au lieu de courroies



*Production augmentée
 Rendement 98%
 Demandez prix-courant et questionnaire s.v.pl.*
Fabrique de Chaines Galle à Luzerne, S.A.
 Téléphone No. 16.96 & 4565"



BOILERS, RÉSERVOIRS, RÉCIPROQUES D'EXPANSION CONDUITES
 ainsi que tous travaux en tôle jusqu'à une épaisseur de 15 mm.
H. Bertrams S. A., Bâle 13
 Rue des Vosges N° 101
 Téléphone Safran 4690 et 4699

Union des PARQUETERIES SUISSES
Berne - Zurich - Bienne

Travaux de parqueterie en tous genres

s'occupe de la fourniture et pose sur **lambourrage, asphalte ou asphaltine** (nouveau technique)
 groupe les **meilleures parqueteries de la Suisse romande.**
 Demander **adresses des représentants** dans les principales villes.

Sagrave S. A., à Lausanne

Adresse : Case postale Ouchy — Téléphone 22.997.
 Bureau : Quai Bellerive, Ouchy.

Spécialité de sables et graviers du lac pour béton armé

Importantes installations de triage et concassage produits bruts et concassés, triés ou tout venant en toutes granulations, pour toutes applications, petit gravier d'allée, sable moulu, tamisé à 2 mm. pour crépissages fins, enduits et jointoyages. — Poussière de roche (Filler) pour liant dans les mortiers bitumineux. — Entreprise de dragage, construction port, canaux, jetées, enrochements.

SULZER

Pompes centrifuges

pour stations de distribution d'eau municipales et communales, toutes exploitations agricoles et industrielles, installations d'accumulation, alimentation de chaudières, irrigation et drainage, service d'incendie, pompage d'eaux d'égout et fonçage de mines. Pompes domestiques à fonctionnement automatique. Pompes sur chariots.

Ventilateurs

hélicoïdaux pour pressions . . . jusqu'à 10 mm de colonne d'eau, à basse pression pour pressions de 10—100 mm de colonne d'eau, à moyenne pression p. pressions de 60—300 mm de colonne d'eau, à haute pression pour pressions de 60—2000 mm de colonne d'eau. Exécutions spéciales livrées pour des débits jusqu'à 500 m³/sec.

SULZER FRÈRES, SOCIÉTÉ ANONYME, WINTERTHUR

**CALCULS DE STABILITE
PROJETS - SURVEILLANCE - EXPERTISE**

**BÉTON ARMÉ
ET CONSTRUCTIONS DIVERSES**

**A. PARIS, INGÉNIEUR - CONSEIL
LAUSANNE**

Petit Beaulieu, Av. Beaulieu. — Téléphone 24.692

BÉTON VIBRÉ

Maximum de compacité, d'imperméabilité, de résistance à la compression, de résistance à l'usure.

dans ses applications aux

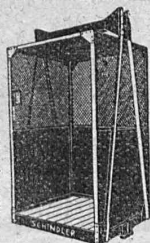
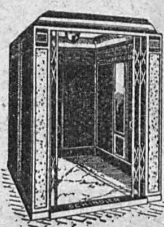
ROUTES EN BÉTON

REVÊTEMENT DE CANAUX — BARRAGES
DALLAGES INDUSTRIELS — PAROIS ÉTANCHES

R. MAY Ingénieur diplômé ; S. I. A. **LAUSANNE**
Avenue de France, 66

ENTREPRISE DE TRAVAUX PUBLICS
Concessionnaire pour la Suisse de l'appareil „Vibropil”

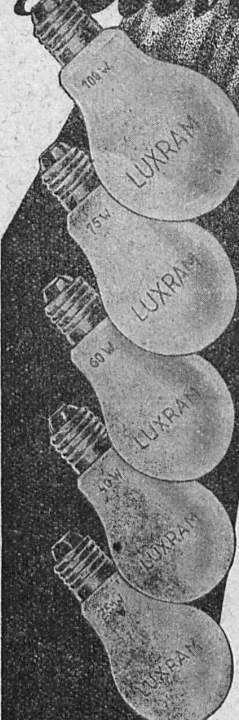
Tél. 27.238



Fabrique d'ascenseurs
électriques

Schindler & C^{ie}
LUCERNE

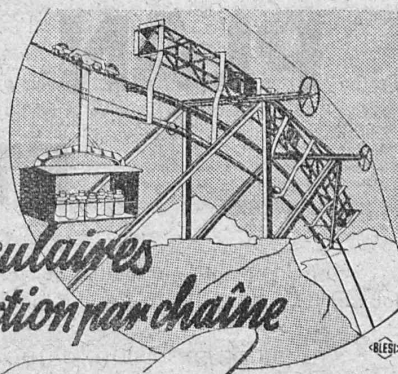
Luxeram
STANDARD



*intérieu-
rement
dépolie*

LA NOUVELLE
LAMPE PER-
FECTIONNÉE

S. A. LUMIERE, GOLDAU



*Funiculaires
et traction par chaîne*

Un téléferage pour établir la liaison de la plaine au village de montagne. Il y a tantôt 40 ans que nous construisons les téléferages, les funiculaires ordinaires et les lignes de traction par chaîne. Les installations fournies par nous sont nombreuses dans les fabriques, les carrières, les mines, sur les chantiers de construction etc.

OEHLER AARAU

ENGINS DE TRANSPORT, ACIER COULE
USINES MÉTALLURGIQUES OEHLER & CIE. S.A.

MANUFACTURE de Produits Céramiques et Réfractaires S. A. **LAUSEN**
PRODUITS RÉFRACTAIRES : BRIQUES, PLANELLES, DALLES, MORTIER, MOUFLES, CREUSETS
Carrelages céramiques rouges et jaunes. Briques de parement
TUYAUX EN GRÈS, AUGES, CUVES — KLINKERS — BRIQUES ÉMAILLÉES

Une publicité efficace auprès des
ingénieurs, architectes et entrepreneurs
par une annonce dans le "Bulletin Technique"

LINOLÉUMS tous genres et toutes provenances,
pour villas, cliniques, bureaux, etc.
PLANCHÉOL Planchers sans joints, bon marché,
hygiéniques.
ASPHALTAGES de toitures, trottoirs, garages.
Produits isolants.
CAOUTCHOUC pour sols et escaliers.

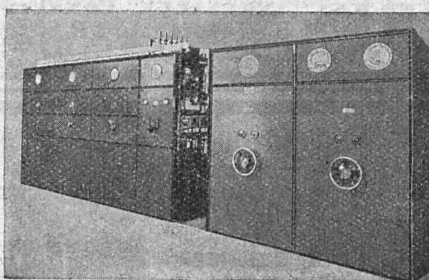
CELOTEX

Représentant pour le Canton de Vaud.

GIROUD S. A.

LAUSANNE, 10, Rue de Bourg Tél. 22.040

Redresseurs à vapeur de mercure



Le système éprouvé de tout redresseur.
Fabrication d'appareils pour tous usages jusqu'à 2000 kW

AVANTAGES :
Fonctionnement automatique et sans surveillance.

Rendement 85 à 90 %

FERRIER, GUEDEL & Co - LUCERNE-EMMENBRUECKE

PLAN DE LAUSANNE ET ENVIRONS

Comprend tout ou partie du territoire de Lausanne, Prilly, Pully, Renens, St-Sulpice, Chavannes, Crissier, Jouxens, Le Mont, Epalinges et Paudex. Echelle : 1/10.000. Impression en cinq couleurs.

Travail de précision, d'une lisibilité parfaite et d'une consultation aisée grâce au petit index du nom des rues qui l'accompagne. Ce plan plié sous couverture cartonnée se vend 1 fr. 50. Faites aujourd'hui même votre commande, vous serez servi par retour du courrier!

Vous pouvez passer votre commande par un versement de Fr. 1.60 (port compris) au compte de chèques postaux II. 735, en mentionnant la commande au verso du coupon. Envoi également par remboursement, frais de port en sus.

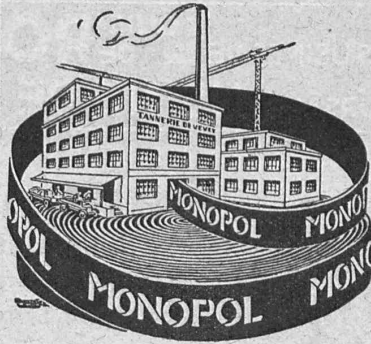
SOCIÉTÉ SUISSE D'ÉDITION

29, Terreaux, 29 - LAUSANNE

IMPRIMERIE LA CONCORDE

Direction : **LAUSANNE**
Th. Pache-Tanner
J. Pache-Vuitel
Terreaux, 31
Téléphone 23.595

Impressions commerciales et artistiques.
Tirages en couleurs, Illustrations, Labeurs
Journaux, volumes, brochures, catalogues
Circulaires. - Enveloppes. - Programmes.
Cartes de visite et d'adresse, Obligations
Faire-part, Registres. - Algèbre, Musique



Courroies en cuir

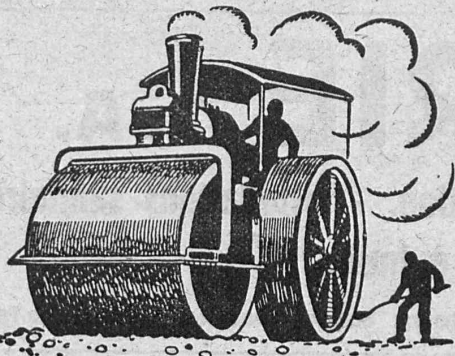
Marques :
"Monopol" "Idéale"
"Maxima" "Léman"

Tanages à l'écorce
de chêne en fosses.

Souplesse
Adhérence
Rendement
Résistance
Durée

Offres, projets, devis sans engagement.

TANNERIE DE VEVEY S. A.



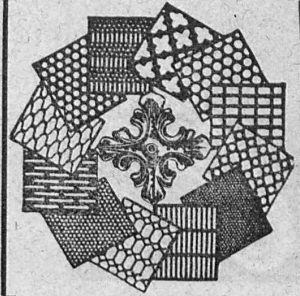
LA STUAG

Rue d'Etraz 20, Lausanne

Téléphone 32.241-42

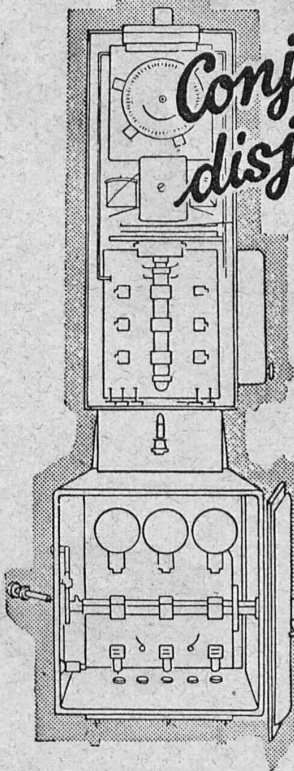
CHAUSSÉES MODERNES

Tôles perforées



H. HEER & C^o
OLTEN

*Conjoncteurs-
disjoncteurs
horaires.*



Horloges à contact,
Interrupteurs de
couplage à distance
Système Sauter

sont d'une applica-
tion universelle, car
ils peuvent servir
tant pour courant
continu que pour
courant alternatif et
indépendamment du
nombre de périodes.

Fr. Sauter S. A.
Bâle

Demandez
nos catalogues!



S. A. FABRIQUES DE MEUBLES

Horgen-Glaris à Horgen

Maison suisse la plus importante pour

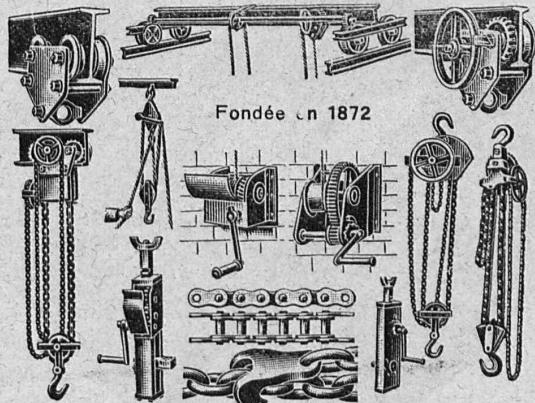
AMEUBLEMENT

de Salles de concert, théâtres, cinémato-
graphes, restaurants, cafés, salles à manger,
vestibules, etc.

BRUN & C^o, NEBIKON

(LUCERNE)

FABRIQUE DE CHAINES, POINTES, APPAREILS DE
LEVAGE ET MACHINES POUR ENTREPRENEURS



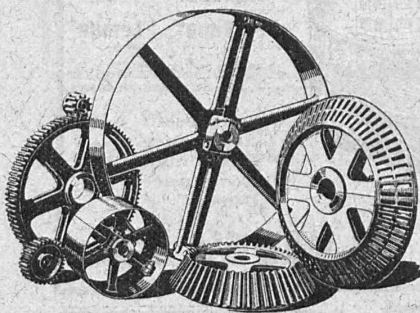
Fondée en 1872

Palans, Chariots-Roulants, Chaînes pour tous usages, Grues d'ateliers,
Treuils d'applique, Pointes de toutes dimensions.

Livraison rapide. - Prix avantageux. - Demandez nos offres spéciales.



SOCIÉTÉ DES USINES DE **LOUIS DE ROLL** À GERLAFINGEN | | | | |
○○○ SUCCURSALE : **USINE DE KLUS** À KLUS CT. DE SOLEURE



Transmissions modernes

pour toutes les branches de l'industrie.

Réducteurs de vitesse.

Embrayages Benn.

Transmissions Lénix.

Embrayages électromagnétiques à friction.

SUCCURSALE: FONDERIE D'OLTEN

Fonte brute pour poulies et roues dentées en tous genres.



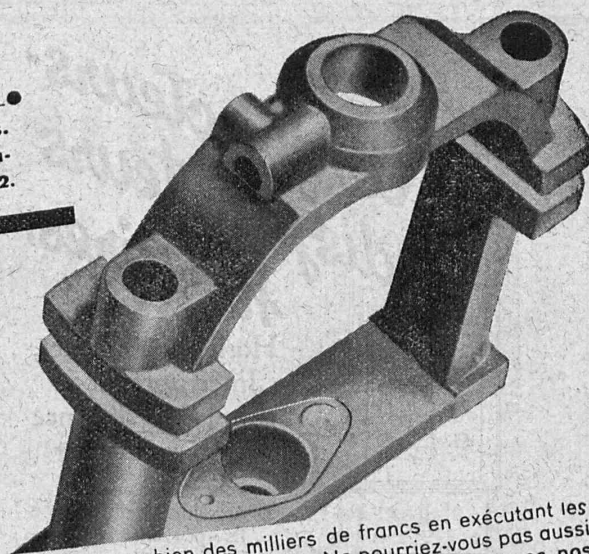
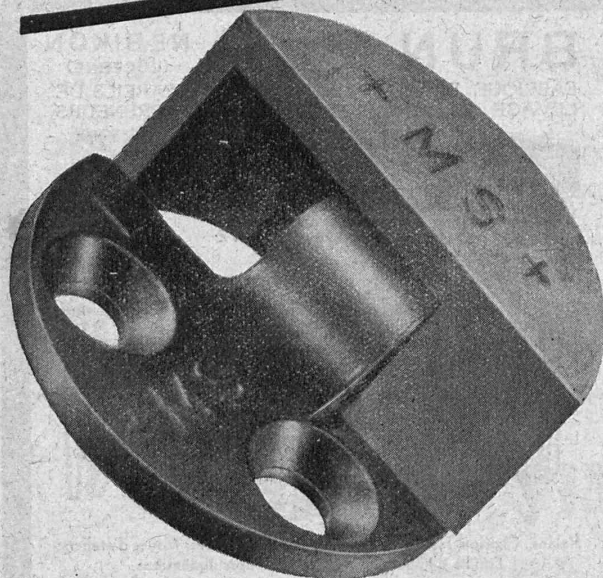
CALORIE S. A.

Chauffages centraux. - Ventilation. - Installations sanitaires.
Brûleurs à huile.

Lausanne. Genève. Montreux. Sion. Lyon. Fribourg. Bienne. Neuchâtel. La Chaux-de-Fonds

INJECTA S. A.

Usines suisses de fonte injectée en tous alliages.
Fabrication en série d'appareils à base de fonte injectée.
Teufenthal / Argovie. Téléphone 42.



On pourrait épargner bien des milliers de francs en exécutant les pièces en série en fonte injectée INCA. Ne pourriez-vous pas aussi faire ces économies dans votre fabrication? Discutez avec nos spécialistes des avantages techniques de nos procédés et étudiez ensuite les possibilités que ceux-ci vous offrent.

