

Objektyp: **Advertising**

Zeitschrift: **Bulletin technique de la Suisse romande**

Band (Jahr): **59 (1933)**

Heft 23

PDF erstellt am: **20.09.2024**

Nutzungsbedingungen

Die ETH-Bibliothek ist Anbieterin der digitalisierten Zeitschriften. Sie besitzt keine Urheberrechte an den Inhalten der Zeitschriften. Die Rechte liegen in der Regel bei den Herausgebern. Die auf der Plattform e-periodica veröffentlichten Dokumente stehen für nicht-kommerzielle Zwecke in Lehre und Forschung sowie für die private Nutzung frei zur Verfügung. Einzelne Dateien oder Ausdrucke aus diesem Angebot können zusammen mit diesen Nutzungsbedingungen und den korrekten Herkunftsbezeichnungen weitergegeben werden. Das Veröffentlichen von Bildern in Print- und Online-Publikationen ist nur mit vorheriger Genehmigung der Rechteinhaber erlaubt. Die systematische Speicherung von Teilen des elektronischen Angebots auf anderen Servern bedarf ebenfalls des schriftlichen Einverständnisses der Rechteinhaber.

Haftungsausschluss

Alle Angaben erfolgen ohne Gewähr für Vollständigkeit oder Richtigkeit. Es wird keine Haftung übernommen für Schäden durch die Verwendung von Informationen aus diesem Online-Angebot oder durch das Fehlen von Informationen. Dies gilt auch für Inhalte Dritter, die über dieses Angebot zugänglich sind.

BULLETIN TECHNIQUE DE LA SUISSE ROMANDE

ORGANE DE PUBLICATION DE LA COMMISSION CENTRALE POUR LA NAVIGATION DU RHIN
ORGANE EN LANGUE FRANÇAISE DE LA SOCIÉTÉ SUISSE DES INGÉNIEURS ET DES ARCHITECTES
ainsi que de la Société vaudoise des Ingénieurs et des Architectes, de l'Association des Anciens Elèves de
l'École d'Ingénieurs de l'Université de Lausanne et des Groupes Romands de la G. e. P.

ABONNEMENTS :

Suisse : 1 an, 12 francs
Etranger : 14 francs

Pour sociétaires :

Suisse : 1 an, 10 francs
Etranger : 12 francs

Prix du numéro :
75 centimes.

Pour les abonnements
s'adresser à la librairie
F. Rouge & C°, à Lausanne.

COMITÉ DE RÉDACTION

Président : R. NEESER, ingénieur, à Genève.
Secrétaire : EDM. EMMANUEL, ingénieur, à Genève.

MEMBRES

Fribourg : MM. L. HERTLING, architecte ; A. ROSSIER, ingénieur ; R. DE SCHALLER, architecte. — *Vaud* : MM. C. BUTTICAZ, ingénieur ; EPITAUX, architecte ; E. JOST, architecte ; A. PARIS, ingénieur ; CH. THÉVENAZ, architecte. — *Genève* : MM. L. ARCHINARD, ingénieur ; E. ODIER, architecte. — *Neuchâtel* : MM. ED. ELSKES, ingénieur ; A. MÉAN, ingénieur cantonal ; E. PRINCE, architecte. — *Valais* : MM. J. COUCHEPIN, ingénieur, à Martigny ; HAENNY, ingénieur, à Sion.

RÉDACTION : H. DEMIERRE, ingénieur,
VEVEY, Rue de la Madeleine, 15.

CONSEIL D'ADMINISTRATION DU BULLETIN TECHNIQUE

A. DOMMER, ingénieur, président. — G. EPITAUX, architecte. — M. IMER,
E. SAVARY, ingénieur.

ADMINISTRATION : LIBRAIRIE F. ROUGE & C°, S. A., Rue Haldimand, 6, LAUSANNE

ANNONCES :

Le millimètre sur 1 colonne :
20 centimes.

Rabais pour annonces répétées

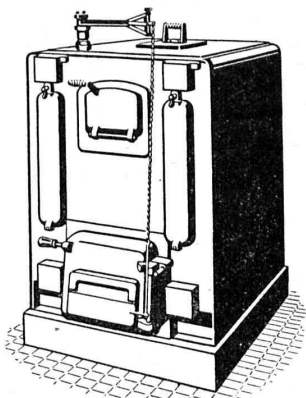
Tarif spécial
pour fractions de pages.

Régie des annonces :
Indicateur Vaudois
(Société Suisse d'Édition)
Terreaux 29, Lausanne.



Troesch & C° S.A., Berne

Fabrique d'Appareils Sanitaires



SULZER

Chauffage central

Service d'eau chaude

Ventilation

SULZER FRÈRES, Société Anonyme, **WINTERTHUR**

Bureau à **Lausanne**: 11, rue du Midi, 11. — Téléphone : 23.367

SONDAGES

FORAGES

FILTRES SYSTÈME PETER

Société d'Entreprise de Forages et de Travaux S. A.

Tiefbohr- & Baugesellschaft A. G.

ZURICH, 53 Dreikönigstrasse

Téléphone 38.192

BERNE, 5 Werdtweg

Tél. Christoph 1.970

G. WEBER S. A.


LAUSANNE

FONDÉE EN 1889

Chauffages centraux

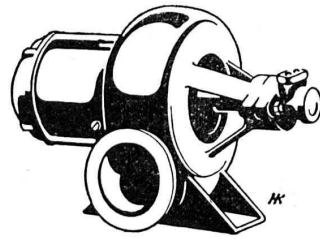
Ventilations

Brûleurs à huile



**PLAQUES DE PROPRIÉTÉ
EN CELLULOÏD**

E. & W. SCHLUND
FABRIQUE D'ARTICLES EN CELLULOÏD
ALTSTETTEN - ZÜRICH
TÉLÉPHONE UTO 5009



Chauffage à huile

Le rendement de votre installation augmente si vous employez la

Soufflerie silencieuse

Meidinger

avec pompe à huile adossée.

Fermeture automatique de l'entrée d'air à l'arrêt de la soufflerie. (Système breveté).



Demandez notre tarif FHZ 1405

H. Meidinger & C^{ie}, Bâle 4

Représentant : L.-E. Golay, Ingénieur, Genève
11, Rue du Mont-Blanc - Tél. 26.329

Société Suisse des Explosifs

Usine et siège à GAMSEN près Brigue (Valais)

Explosifs de sûreté :

GAMSITE

et **SIMPLONITE**

Dynamites à tous dosages

Dynamite „Antigel“

Mèches et Détonateurs

Tous accessoires pour le tir des Mines

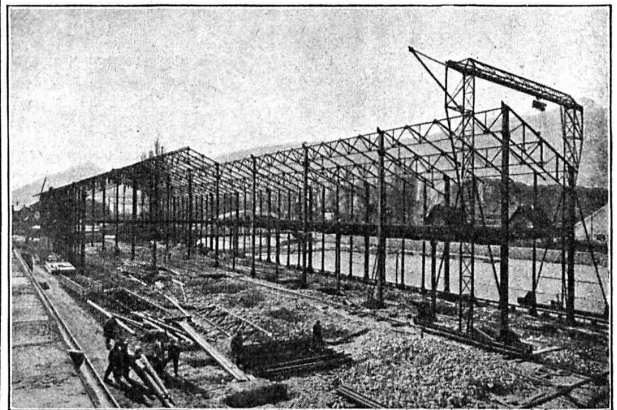
Télégrammes : „Explosifs-Brigue“

Téléphone : N° 181, Brigue

Ateliers de Constructions métalliques
et mécaniques

GIOVANOLA FRÈRES S. A.

MONTHEY (Suisse)



Ponts et charpentes métalliques.

Constructions entièrement soudées par procédé électrique.

Ponts roulants. Grues. Vannes. Chaudronnerie en fer.

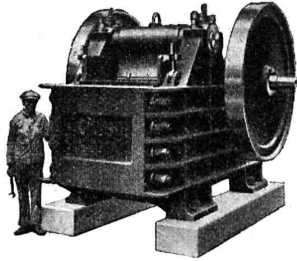
Conduite forcée. :: Gazomètres.

Réservoirs et appareils mélangeurs.

Cuves à huile pour transformateurs.

Serrurerie en bâtiment.

Concasseurs "CLUS" à grand rendement



Concasseurs à balanciers simple ou double. — Concasseurs giratoires primaire ou secondaire. — Broyeurs à sable. — Machines à trier et laver le sable et le gravier. — Laveuses et Trieurs à inondation d'eau. Cribles vibratoires.

Installations complètes pour la préparation du sable et du gravier, pour tous rendements et exigences.

Renseignements et devis sur demande.

BUREAU TECHNIQUE
ROBERT AEBI & CIE. S.A. ZURICH
FABRIQUE DE MACHINES D'ENTREPRISES

GIPS-UNION S. A., Usine de Bex

Plâtres et Produits de plâtre

Planches de plâtre

pour plafonds et revêtements.

Carreaux de plâtre brevetés

pour cloisons.

Matériaux légers, secs, isolants, insonores et incombustibles.

Sagrave S. A., à Lausanne

Adresse : Case postale Ouchy — Téléphone 22.997

Bureau : Quai Bellerive, Ouchy.

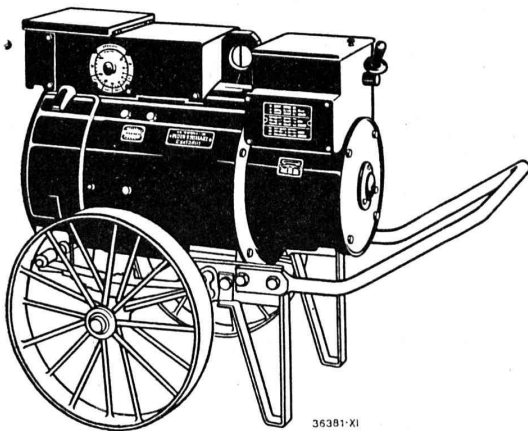
Spécialité de sables et graviers du lac pour béton armé

Importantes installations de triage et concassage produits bruts et concassés, triés ou tout venant en toutes granululations, pour toutes applications, petit gravier d'allée, sable moulu, tamisé à 2 mm. pour crépissages fins, enduits et jointoyages. — Poussière de roche (Filler) pour liant dans les mortiers bitumineux. — Entreprise de dragage, construction port, canaux, jetées, enrochements.

S^{té} Aⁿ. BROWN, BOVERI & C^{ie}, BADEN

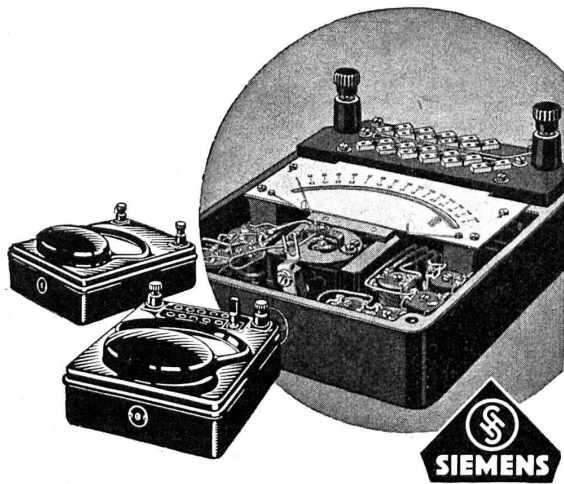
Bureaux techniques :

Baden, Bâle, Berne, Lausanne



Le groupe de soudure Brown Boveri à **caractéristique instantanée** est remarquable quant à sa **facilité de réglage**. Il procure un **amorçage instantané** et sûr de l'arc ainsi qu'une **grande stabilité** de ce dernier avec **intensité de courant égalisée** sans oscillations.

Demandez la documentation la plus récente sur cette nouvelle machine.



Petit instrument de mesure transportable

Pour les mesures au cours
du montage, révisions, etc.,
notre

Type Z

est particulièrement ap-
précié. Sa précision élevée
lui assure un emploi tout
aussi satisfaisant dans les
laboratoires ou sur les
champs d'essais. Les ins-
truments Z sont construits
pour courant alternatif ou
continu, et possèdent une
gamme d'étendues de me-
sures très complète.

S. A. des Produits électrotechniques

SIEMENS

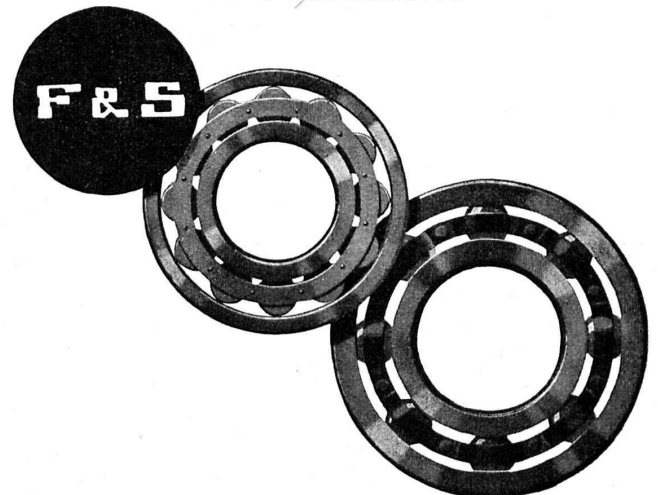
LAUSANNE

ZURICH

Routes en béton pour fortes pentes

(Mte. Ceneri 8,8%)
Les routes en béton
sont claires de nuit,
adhérentes, unies
et sans poussière.
Frais d'entretien mi-
nimes.
Matériaux suisses.
ROUTES EN BÉTON
S. A. WILDEGG

ROULEMENTS A BILLES et ROULEMENTS A ROULEAUX DE PRÉCISION



Sur demande, nous vous enverrons nos ingénieurs-
spécialistes qui vous renseigneront gratuitement sur
l'emploi rationnel de nos roulements.

AMSLER & Co., Feuerthalen

Téléphone 551 Schaffhouse



OSRAM

LINESTRA

**Lignes lumineuses
au moyen
de lampes tubulaires.**

Nouvelle source de lumière
"architecturale", à la fois foyer
lumineux et appareil d'éclairage.
Multiples applications.

Nouveaux
prix
réduits



PAVATEX

PAVAG S.A.

Bureau de vente : ZÜRICH, Rämistrasse, 3. Tél. 42.875
Succursale à GENÈVE : 6, rue de la Rôtisserie. Tél. 53.575

**PLAQUE
DE CONSTRUCTION ET
D'ISOLATION**



FONDERIE PAUL PERRET & C^{ie}, LAUSANNE

Rue de Genève - Tél. 22.660

Maison fondée en 1895

Rue de Genève - Tél. 22.660

Fonderie de Fer

Fontes pour machines sur modèles et au trousseau, jusqu'à 10,000 kg. - Fontes de bâtiments et de voirie. Articles en séries. Fontes spéciales pour l'industrie chimique.



Fonderie de Cuivre

Bronzes phosphoreux, aluminium et tous autres alliages. — Installation moderne. Machines à mouler. — Livraisons rapides.



Entreprise générale de Travaux d'asphaltage

pour couvertures et Dallages étanches de Toitures plates, Voûtes, Tunnels.
Terrasse, Balcons, Chambres à lessives, chambres de bains, Etendages, etc.
Application verticale Pour assèchement des murs.

Travaux garantis.

Nombreuses références.

LAUSANNE
Téléphone 22.826

ORESTE ROSSO S.A.
MAITRE-ASPHALTEUR

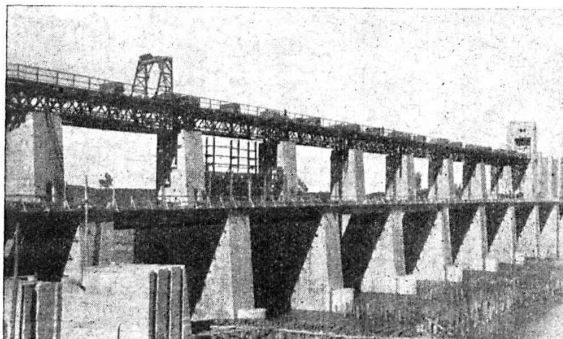
VEVEY
Téléphone 151

LA BANQUE CANTONALE VAUDOISE

met ses services à la disposition de

MM. les INDUSTRIELS, COMMERÇANTS et PARTICULIERS

Toutes opérations de banque aux meilleures conditions.



Barrage de Alcalá del Río sur le Guadalquivir, Espagne.

Société des Usines de L. de Roll Fonderie de Berne

Télégrammes :
Fonderie de Berne

à Berne

Téléphone :
25.086

Appareils de levage de tous genres.
Dragues à câbles pour l'extraction de gravier et de sable.

Matériel de chemins de fer : Branchements, Croisements, Chariots transbordeurs, Ponts tournants etc.

Chemins de fer Funiculaires avec freins de sûreté brevetés.

Treuiis de halage.

Superstructures à crémaillères des systèmes Riggerbach, Abt, Strub, Peter, etc.

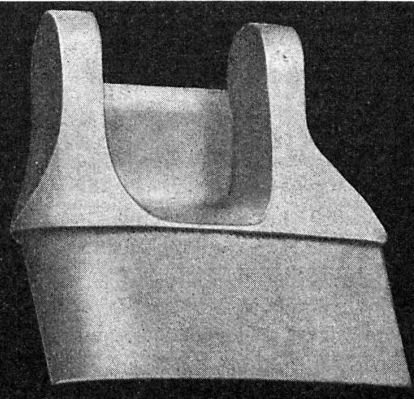
Barrages : Vannes de toutes grandeurs et systèmes pour barrages, canaux et entrées de turbines, **Grilles et Râteaux mécaniques** pour le nettoyage des grilles.

Constructions Mécaniques de tous genres.
Fonte grise. — Renseignements à disposition.

Anticorodal et Avional

sont des alliages légers se prêtant au traitement thermique

ayant d'excellentes caractéristiques chimiques et mécaniques. L'application de ces alliages s'introduit de plus en plus dans presque tous les domaines, grâce à leur grande résistance à la corrosion, leur conductibilité calorifique et électrique élevée, ainsi qu'à leur minime poids spécifique. Avec ces alliages, nous fabriquons des pièces matriçées qui se distinguent par leur homogénéité absolue, surfaces lisses, exemptes de porosités et faciles à polir, ainsi que par leur précision et interchangeabilité, ceci même pour de grandes séries. Notre procédé de matriçage à chaud permet d'insérer en même temps des pièces en d'autres métaux, économise des opérations de travail et élimine le rebut. Conclusion: **Prix bas.** Les mêmes outillages ayant servi au matriçage d'autres métaux peuvent être utilisés pour le matriçage des pièces en anticorodal et avional.



THÉCLA

Société Anonyme St-Ursanne
Téléphone 3155 et 3156

MD

"Employez des
Chaines Galle
au lieu de courroies



Production
augmentée
Rendement 98%
Demandez prix-
courant et
questionnaire s.v.pl.

Fabrique de Chaines Galle
à Luzerne. S. A.

Téléphone Nos 21.696 & 24 565

PERSPECTIVES

VUES
intérieures et extérieures
EXÉCUTION

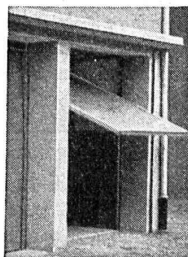
fusain
crayon
encre
aquarelle

TRAITÉ MODERNE

**M. COLLIARD, Beausite
FRIBOURG**

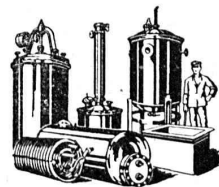
Portes - Kissling

brevetées, s'ouvrant de bas en haut
spéciales pour garages.



Simple et bon marché.

Maniement extra facile. — Prompte
livraison. — Prospectus et références
à disposition. — Demandez-nous des
devis. **HANS KISSLING, Usine mé-
tallurgique, S. A., BERNE**



**BOILERS, RÉSERVOIRS,
RÉCIPIENTS D'EXPANSION
CONDUITES**

ainsi que tous travaux en
tôle jusqu'à une épaisseur
de 15 mm.

H. Bertrams S. A., Bâle 13

Rue des Vosges N° 101

Téléphone Safran 4600 et 4699

Offres d'exploitation de Brevets d'invention

IMER & DE WURSTEMBERGER ci-devant
E. IMER-SCHNEIDER INGENIEUR CONSEIL **GENÈVE**

Les propriétaires des brevets suisses suivants désirent entrer en relation avec des fabricants suisses, en vue de la fabrication des articles brevetés, et seraient disposés à céder des licences d'exploitation ou à vendre leurs brevets.

- N° 112 558, « Eternit » **Pietra Artificiale**, pour : « Verfahren zur Erzeugung nahtloser Röhren, Maschine zur Ausführung des Verfahrens, und nach dem Verfahren hergestellte Röhre. »
- N° 123 927, **Société des Usines Chimiques Rhône-Poulenc**, pour : « Procédé de traitement d'acide acétique dilué contenant en solution des dérivés celluloses en vue de sa réutilisation. »
- N° 131 560, **Société pour la Fabrication de la Soie Rhodiaseta**, « Procédé de fabrication d'une soie artificielle mate et chargée, à base d'un dérivé de cellulose, et soie obtenue selon ce procédé. »
- N° 130 691, **Société des Usines Chimiques Rhône-Poulenc**, pour : « Procédé pour éviter l'attaque des appareils industriels en cuivre et en ses alliages par des acides organiques carboxylés. »
- N° 116 587, **Société des Usines Chimiques Rhône-Poulenc**, pour : « Procédé de préparation du diacétate d'éthylidène. »
- N° 143 421, **Monotype Corporation Limited**, pour : « Machine pour la préparation de bandes perforées ou modèles d'enregistrement pour machine à couler les caractères et à composer. »
- N° 150 312, **Eugenjusz Bazylewicz-Kniazykowski** und **Jug. Kazimierz Partyka**, pour : « Verfahren zur Herstellung von rauchlosem Pulver für Jagd- und Übungszwecke. »
- N° 144 062, **Ferric Engineering Company**, pour : « Poche de coulée pour machine à mouler centrifuge. » N° 144 062, pour : « Procédé de coulage centrifuge de métal dans un moule rotatif et cuve de versement pour la mise en œuvre de ce procédé. »

Prière d'adresser les offres ou propositions à MM. Imer & de Wurstemberger, ci-devant E. Imer-Schneider, Ingénieur-Conseil, 14, rue du Mont-Blanc, à Genève, qui les transmettront à qui de droit.

S. T. S. Schweizer. Technische Stellenvermittlung
Service Technique Suisse de placement
Servizio Tecnico Svizzero di collocamento
Swiss Technical Service of employment

ZÜRICH, Tiefenhöfe 11 - Telephon: Selnu 25.75 - Telegramme: INGENIEUR ZÜRICH

Gratuit pour tous les employeurs.

Nouveaux emplois vacants :

Maschinen-Abteilung.

437. Dipl. *Techniker*, selbständiger Konstrukteur von Transportanlagen, spez. Elevatoren und Aufzüge für Heu und Getreide in landw. Betrieben. Deutsch und französ. Alter 25/35 J. Dauerstelle. Schweiz.

537. Dipl. *Ingenieur*, selbständiger Konstrukteur für Hebezeuge und Transportanlagen. Alter 35/45 J. Schweiz.

551. *Elektro-Ingenieur*, Fachmann auf Lichtreklamen per sofort. Deutsche Schweiz.

579. Dipl. *Ingenieur* mit spez. Erfahrung in Konstruktion und Fabrikation von Wasserturbinen und Papiermaschinen, als techn. Direktor. Italien. Sprachkenntn. Bedingung. Italien.

585. *Ingénieur-électricien* dipl. ou techn. dipl. De préférence personne s'étant spécialisée sur le courant faible. Pratique d'atelier ou de laboratoire désirée. Situation stable et d'avenir. Suisse romande.

587. Dipl. *Ingenieur* od. *Techniker* als Betriebstechniker, mit 2-3 Jahren Praxis im Apparatebau und längerer Praxis auf elektrotechn. Gebiet. Deutsche Schweiz.

Bau-Abteilung.

582. *Statiker und Konstrukteur* für Eisenkonstruktionen. Deutsch und französ. Eintritt sofort. Zentralschweiz.

552. *Gewandter und erfahrener Statiker und Konstruktion*. *Ingenieur* für Stahlbau. Alter 30/35 J. Deutsche Schweiz.

Les réponses aux annonces ci-dessus doivent être adressées au Service Technique Suisse de Placement à Zurich, et non à la Société Suisse d'Édition (Indicateur Vaudois). Les offres ne seront transmises qu'après l'inscription au S. T. S.

Entreprise d'électricité de l'Europe occidentale de-
mande

Ingénieur suisse

avec diplôme de l'Ecole polytechnique comme collaborateur responsable de la direction, expérimenté dans la construction et l'exploitation d'installations de distribution électrique. Bon administrateur, très versé dans les rapports avec les autorités et la clientèle privée. Offres écrites à la main, avec photo et curriculum vitae, sous chiffre **Z. B. 2828** à **Rudolf Mosse, S.A., Zurich.**

Renseignements commerciaux
Le Comptoir d'Informations
Grand-Pont, 18, LAUSANNE Tel. 22.972 - 22.035
La maison de toute confiance et moralité.

Chauffage central
Installation de cuisines
Armand PAHUD & C^{ie}
ROLLE
Maison fondée en 1897

Brevets d'invention
marques - dessins et modèles
A. BUGNION
Physicien diplômé de l'Ecole Polytechnique Fédérale. Ancien élève de l'Ecole Supérieure d'Electricité, à Paris. Ancien expert technique au Bureau Fédéral de la Propriété Intellectuelle.
GENÈVE | LAUSANNE
Rue de la Cité, 20 | Grand Pont, 2

BAUMGARTNER & C^{ie} S. A.
LAUSANNE
Papiers tous genres

Brevets d'Inventions
Cabinet L. FLESCH, Ingénieur-Conseil,
2, Grand-Chêne, LAUSANNE Téléph. 29.105
Fondé en 1910.

Le titulaire du brevet suisse ci-après désire entrer en relation avec des industriels suisses en vue de la mise en œuvre de son invention :
N° 155.290 du 8 novembre 1930 :
« Procédé et dispositif de réglage de la résistance à l'écoulement d'un fluide. »
Prière d'adresser offres et propositions à l'Office de Brevets **A. Bugnion**, 20; rue de la Cité, Genève, qui les transmettra à qui de droit.
Publicité efficace par
le
« Bulletin Technique »



S. A. FABRIQUES DE MEUBLES
Horgen-Glaris à Horgen
Maison suisse la plus importante pour
AMEUBLEMENT
de Salles de concert, théâtres, cinémathogues, restaurants, cafés, salles à manger, vestibules, etc.

BRULEUR PERFECTIONNE "OLEO"

CHAUFFAGE AUTOMATIQUE AU MAZOUT
SILENCIEUX, SUR, PRECIS, ECONOMIQUE.

OLEO

Cuénod

ATELIERS H. CUENOD S.A. CHATELAINÉ.V. - GENEVE -

CUENOD-WERKE A.G. SIHLPORTE LOWENSTRASSE 5 - ZURICH -