

Objektyp: **Advertising**

Zeitschrift: **Bulletin technique de la Suisse romande**

Band (Jahr): **59 (1933)**

Heft 10

PDF erstellt am: **23.09.2024**

### **Nutzungsbedingungen**

Die ETH-Bibliothek ist Anbieterin der digitalisierten Zeitschriften. Sie besitzt keine Urheberrechte an den Inhalten der Zeitschriften. Die Rechte liegen in der Regel bei den Herausgebern. Die auf der Plattform e-periodica veröffentlichten Dokumente stehen für nicht-kommerzielle Zwecke in Lehre und Forschung sowie für die private Nutzung frei zur Verfügung. Einzelne Dateien oder Ausdrucke aus diesem Angebot können zusammen mit diesen Nutzungsbedingungen und den korrekten Herkunftsbezeichnungen weitergegeben werden. Das Veröffentlichen von Bildern in Print- und Online-Publikationen ist nur mit vorheriger Genehmigung der Rechteinhaber erlaubt. Die systematische Speicherung von Teilen des elektronischen Angebots auf anderen Servern bedarf ebenfalls des schriftlichen Einverständnisses der Rechteinhaber.

### **Haftungsausschluss**

Alle Angaben erfolgen ohne Gewähr für Vollständigkeit oder Richtigkeit. Es wird keine Haftung übernommen für Schäden durch die Verwendung von Informationen aus diesem Online-Angebot oder durch das Fehlen von Informationen. Dies gilt auch für Inhalte Dritter, die über dieses Angebot zugänglich sind.

# BULLETIN TECHNIQUE DE LA SUISSE ROMANDE

ORGANE DE PUBLICATION DE LA COMMISSION CENTRALE POUR LA NAVIGATION DU RHIN  
ORGANE EN LANGUE FRANÇAISE DE LA SOCIÉTÉ SUISSE DES INGÉNIEURS ET DES ARCHITECTES

ainsi que de la Société vaudoise des Ingénieurs et des Architectes, de l'Association des Anciens Elèves de  
l'École d'Ingénieurs de l'Université de Lausanne et des Groupes Romands de la G. e. P.

## ABONNEMENTS :

Suisse : 1 an, 12 francs  
Etranger : 14 francs

### Pour sociétaires :

Suisse : 1 an, 10 francs  
Etranger : 12 francs

Prix du numéro :  
75 centimes.

Pour les abonnements  
s'adresser à la librairie  
F. Rouge & C<sup>o</sup>, à Lausanne.

## COMITÉ DE RÉDACTION

Président : R. NEESER, ingénieur, à Genève.  
Secrétaire : EDM. EMMANUEL, ingénieur, à Genève.

### MEMBRES

*Fribourg* : MM. L. HERTLING, architecte ; A. ROSSIER, ingénieur ; R. DE SCHALLER, architecte. — *Vaud* : MM. C. BUTTICAZ, ingénieur ; EPITAUX, architecte ; E. JOST, architecte ; A. PARIS, ingénieur ; CH. THÉVENAZ, architecte. — *Genève* : MM. L. ARCHINARD, ingénieur ; E. ODIER, architecte. — *Neuchâtel* : MM. ED. ELSKES, ingénieur ; A. MÉAN, ingénieur cantonal ; E. PRINCE, architecte. — *Valais* : MM. J. COUCHEPIN, ingénieur, à Martigny ; HAENNY, ingénieur, à Sion.

RÉDACTION : H. DEMIERRE, ingénieur,  
VEVEY, Rue de la Madeleine, 15.

### CONSEIL D'ADMINISTRATION DU BULLETIN TECHNIQUE

A. DOMMER, ingénieur, président. — G. EPITAUX, architecte. — M. IMER,  
J. HURTER. — E. SAVARY, ingénieur.

ADMINISTRATION : LIBRAIRIE F. ROUGE & C<sup>o</sup>, S. A., Rue Haldimand, 6, LAUSANNE

## ANNONCES :

Le millimètre sur 1 colonne :  
20 centimes.

Rabais pour annonces répétées

Tarif spécial  
pour fractions de pages.

Régie des annonces :  
*Indicateur Vaudois*  
(Société Suisse d'Édition)

Terreaux 29, Lausanne.



**Ventilation - Chauffage - Rafraîchissement - Filtrage de l'air**  
(Conditionnement) pour Hôtels, Cinémas, Restaurants, Eglises, etc.  
Ventilation de Cuisines, Garages, etc. — Appareils de chauffage.

**VENTILATION S. A. - STÆFA - ZURICH**

# PAVATEX

(Fibre de bois)

PLAQUE DE CONSTRUCTION ET D'ISOLATION  
Isolation de premier ordre contre : LE FROID •  
LE CHAUD • LE BRUIT • L'HUMIDITÉ ET LES  
CONDENSATIONS

**PAVAG S. A. - ZURICH**

Bureau de vente Rämistrasse, 3 • Téléphone No. 42.875  
Succursale à Genève : 6, Rue de la Rôtisserie. Téléphone No. 53.575



Produit  
Suisse

# SPÄLTI FILS & C<sup>ie</sup>

## VEVEY

Rue des Chenevières, 11

Téléphone 940

**MAISON PRINCIPALE à ZURICH 5**

Téléphone 36.623

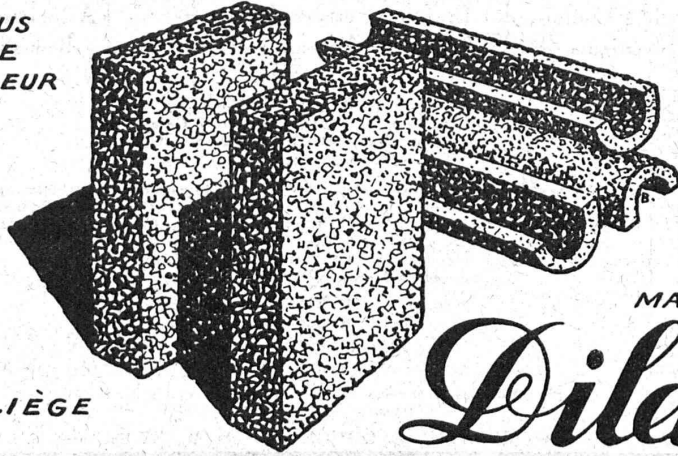
# Rebobinage

de Moteurs électriques,  
Génératrices, Transformateurs  
de toutes provenances

pour haute et basse tension.

# LIÈGE AGGLOMÉRÉ PERFECTIONNÉ

L'ISOLANT LE PLUS  
PUISSANT CONTRE  
LE FROID, LA CHALEUR  
ET LE BRUIT



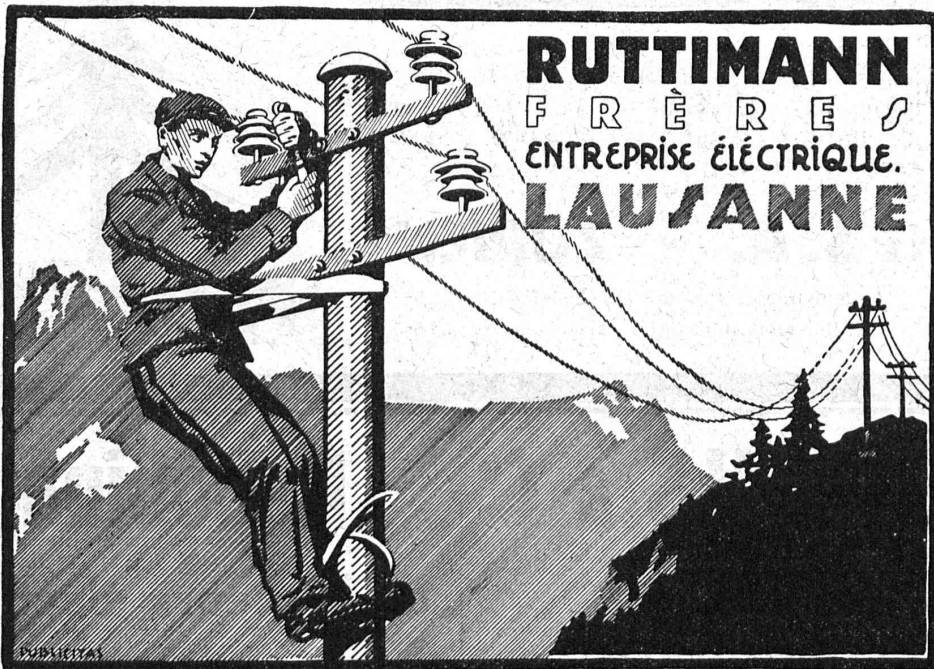
MARQUE

*Dilatite*

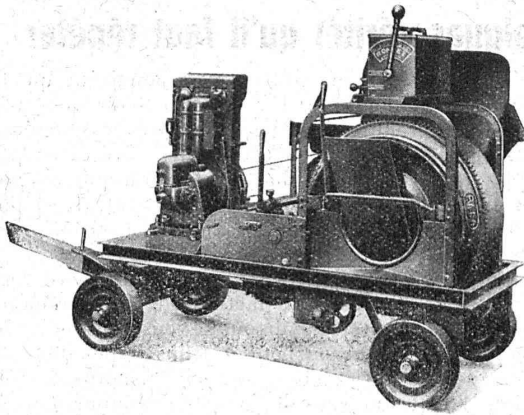
FABRIQUE DE LIÈGE  
AGGLOMÉRÉ

## WANNER & C<sup>IE</sup> S.A., HORGEN

Représentant régional à Lausanne : M. J. DOUMENC, Avenue Florimont, 6. - Téléphone 24.465.







## Un réel produit suisse de qualité

est incorporé dans les bétonnières RACO de Roll si répandues et perfectionnées au plus haut degré. Tout ce qui peut faciliter l'exploitation dans les chantiers ou augmenter la qualité du béton, se trouve réuni pratiquement dans cette machine suisse.

**BUREAU TECHNIQUE**  
**ROBERT AEBI & CIE. S.A. ZURICH**  
 FABRIQUE DE MACHINES D'ENTREPRISES

### LOSINGER & Cie - Lausanne

Av. des Alpes, 38

Tél. 24.765

#### Section revêtements modernes de routes :

Cylindrages — Goudronnages — Spramexages.  
 — Bitumages — Tapis à chaud et à froid —  
 Pénétration — Topeka — Shellmac — Tar ma-  
 cadam — Pavages et tous travaux accessoires —  
 Aménagements d'alentours de bâtiments,  
 jardins, cours, etc.

Section travaux hydrauliques : Fondations  
 pneumatiques, Pilotages et sondages. — Gunit.  
 Conduites souslacustres, Scaphandriers.

Dépôt à Renens - Succursale à Vevey

### Sagrave S. A., à Lausanne

Adresse : Case postale Ouchy — Téléphone 22.997

Bureau : Quai Bellerive, Ouchy.

#### Spécialité de sables et graviers du lac pour béton armé

Importantes installations de triage et concassage produits  
 bruts et concassés, triés ou tout venant en toutes granula-  
 tions, pour toutes applications, petit gravier d'allée, sable  
 moulu, tamisé à 2 mm. pour crépissages fins, enduits et  
 jointoyages. — Poussière de roche (Filler) pour liant  
 dans les mortiers bitumineux. — Entreprise de dragage,  
 construction port, canaux, jetées, enrochements.

# TUILES FLAMANDES LUDOWICI



la meilleure tuile  
 pour toits à  
 faible inclinaison  
 fabriquée en suisse par

**ZIEGEL S.A.**

zürich · tel. 36698

**LAUPER & CIE**

perles · tel. 4 & 7

# ZENT

Le matériel pour chauffages centraux

Ses chaudières

Ses radiateurs

Ses bouilleurs

sont

des produits de qualité suisse

## ZENT S. A. BERNE

Fabrique de matériel pour chauffage central à Ostermündingen près Berne

## Union des PARQUETERIES SUISSES

Berne - Zurich - Bienne

Travaux de parqueterie en tous genres

s'occupe de la fourniture et pose sur lambourdaige, asphalte ou asphaltine (nouveau technique)

groupe les meilleures parqueteries de la Suisse romande.

Demander adresses des représentants dans les principales villes.

## Quelques vérités qu'il faut répéter

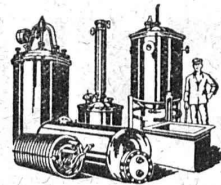
... Une maison sans publicité ne sera jamais ce qu'elle eût pu être par la publicité. La publicité seule vous fera connaître. Si vos produits sont bons, vos prix raisonnables, les crédits accordés semblables à ceux de vos concurrents, la publicité vous fera vendre. Mais on ne saura que vos produits ont une valeur et que vos conditions sont abordables qu'en l'annonçant « urbi et orbi », car si *savoir faire* est important, *faire savoir* est indispensable.

Donnez donc à la publicité sa vraie place dans vos préoccupations. Elle constitue le facteur de votre réussite. N'en exigez pas des miracles, surtout si vous vous en servez d'une manière empirique ou pour des fins impossibles. La publicité a ses règles établies, ses lois essentielles. Elle est multiple dans les moyens de l'employer comme dans les résultats à en attendre. Elle doit varier d'expression suivant les articles à proposer, les buts à atteindre, la clientèle à toucher. Etablissez donc un plan rationnel; ceci fait, allez jusqu'au bout de l'effort envisagé.

Celui qui dit que sa publicité ne « rend » pas, n'a pas su la faire ou veut vendre l'invendable ou — le plus souvent — récolter dès le lendemain des semailles. Une bonne publicité sans bonne organisation est une aussi mauvaise formule qu'une bonne organisation sans publicité. Cette dernière exige une maison ajustée à son importance. Elle seule sera à même de profiter complètement de son effort.

Et enfin, que sont ridicules dans une société consciente de la force incommensurable de la publicité sur le cerveau humain, les fossiles qui usent de la publicité au compte-gouttes pour étonner leur voisin ou satisfaire leur amour-propre ! Ce sont des gens qui vont ensuite médissant de la puissance la plus formidable qui soit.

(Extrait de la revue *Vendre*.)



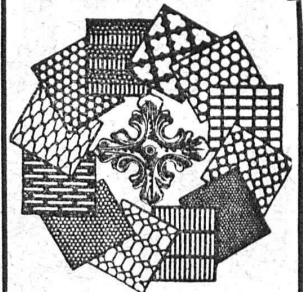
**BOILERS, RÉSERVOIRS, RÉCIPIENTS D'EXPANSION CONDUITES**

ainsi que tous travaux en tôle jusqu'à une épaisseur de 15 mm.

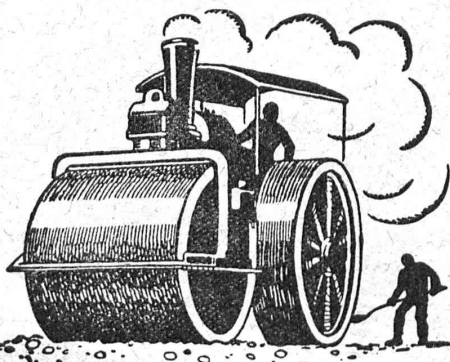
**H. Bertrams S. A., Bâle 13**

Rue des Vosges N° 101  
Téléphone Safran 4690 et 4699

## Tôles perforées



**H. HEER & C°**  
OLTEN



LA

# STUAG

Rue d'Etraz 20, Lausanne

Téléphone 32.241-42

**CHAUSSÉES MODERNES**

l'Intérieur des bâtiments

Toitures

Revêtements de façades

Garages

Tuyaux

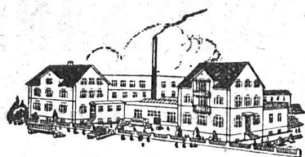
Caissettes à fleurs

en

# Eternit

Eternit Niederurnen





# Ed. BRUN

Wädenswil (Zurich) 20

FABRIQUE SPÉCIALE  
DE PRODUITS

**POUR LA TREMPÉ, POUR LA SOUDURE ORDINAIRE ET A L'AUTOGÈNE, ET DE PRODUITS CHIMIQUES**

*Pour pouvoir souder d'une manière convenable, il est indispensable d'utiliser un matériel éprouvé et de bonne qualité.*

*Pour les différentes sortes de soudures à l'autogène et de qualités très recherchées.*

Fil de fer à souder au charbon de bois, 1<sup>re</sup> qualité, de fusion très aisée et très propre et de la plus grande économie.

Résistance de la soudure jusqu'à 100 % du matériel soudé.

Barres tendres de fonte au silicium, 1<sup>re</sup> qualité.

Fil à souder trempé universel en bronze, 1<sup>re</sup> qualité.

Fil à souder en laiton, 1<sup>re</sup> qualité.

Fil à souder en cuivre, 1<sup>re</sup> qualité.

Fil à souder en aluminium, 1<sup>re</sup> qualité, teneur 98-99 %.

Fil à souder en laiton et argent mélangés, 1<sup>re</sup> qualité.

Bronze pr. cloches, fondu, 1<sup>re</sup> qualité.

Poudre à souder avec brasier à l'air libre.

Poudre à souder pour acier au creuset et fonte, 1<sup>re</sup> qualité.

Poudre à souder pour cuivre, laiton, bronze, etc., 1<sup>re</sup> qualité.

Poudre à souder pour aluminium, 1<sup>re</sup> qualité.

Electrodes pour soudure à l'arc électrique, 1<sup>re</sup> qualité.

Poudre pour la trempe, de surface ou pénétrante.

Matériel nécessaire pour soudures tendres ou dures.

Pâte à souder en boîte ou en barres, etc.

Produits pour le refroidissement des paliers.

# LA FONTE ELECTRIQUE

## S. A. BEX



### Superphosphate à 40 %

### Acide phosphorique concentré brut et filtré

TROIS TURBINES DE  
50 000 CV  
en construction pour

**La plus haute chute du  
monde = 1750 mètres**

Centrale Hydro-  
Electrique de la  
**DIXENCE**  
VALAIS

**ATELIERS DES CHARMILLES S.A.**  
**CHARMILLES - GENÈVE**



*Conjoncteurs-  
disjoncteurs  
horaires.*

Horloges à contact,  
Interrupteurs de  
couplage à distance  
Système Sauter

sont d'une applica-  
tion universelle, car  
ils peuvent servir  
tant pour courant  
continu que pour  
courant alternatif et  
indépendamment du  
nombre de périodes.

**Fr. Sauter S.A.**  
**Bâle**

Demandez  
nos catalogues!



# WALO BERTSCHINGER, LAUSANNE

Bureaux à :

ZURICH  
AARAU  
BERN  
LA CHAUX-DE-FONDS  
CHUR  
EINSIEDELN  
FRAUENFELD  
LUGANO  
LUZERN  
ST. GALLEN  
SOLOTHURN

Bel-Air-Métropole N° 7 Tel. 33.518

Dépôt à MALLEY - LAUSANNE

## Constructions de routes - Cyclindrages

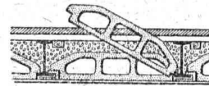


### L'EXPLOSIF

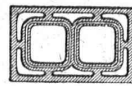
bien connu  
et  
bon marché  
c'est la

### POUDRE NOIRE

INTENDANCE FÉD. DES POUDRES, BERNE



HOURDIS M. C.  
avec couvre-fers en  
béton de brique  
(système Schmidt)



Canaux de ventilation  
Canaux de cheminées  
(système Schmidt)

Chapeaux  
aspirateurs

Fabrique de Canaux de Cheminées  
et d'Articles en Ciment S. A.

Genève - Rolle - Lausanne

Terreaux 21

Pour éviter tous les ennuis provenant des dépôts de tuf dans les chaudières, boilers, canalisations, etc.,  
placez un filtre **ADOUCCISSEUR D'EAU ZERHYD-DOUCIL**



INSTALLATIONS DE FILTRES A SILEX, DÉGAZEURS, DÉFERRISSEURS, etc., marque ACFI

Concessionnaire exclusif pr la Suisse : Louis F. WOLF, ing., Sternenstr. 7, Zurich. - Tél. 32.441.

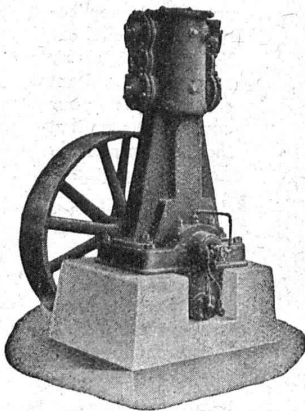
Représentant pr la Suisse romande : A. ROBERT, ing.-chim., Mont-Choisi, Lausanne. - Tél. 33.354.

## MANUFACTURE de Produits Céramiques et Réfractaires S. A. LAUSEN

PRODUITS RÉFRACTAIRES : BRIQUES, PLANELLES, DALLES, MORTIER, MOUFLES, CREUSETS

*Carrelages céramiques rouges et jaunes. Briques de parement*

TUYAUX EN GRÈS, AUGES, CUVES — KLINKERS — BRIQUES ÉMAILLÉES



# Burckhardt

## Compresseurs - Pompes à vide

machines rotatives ou à pistons.

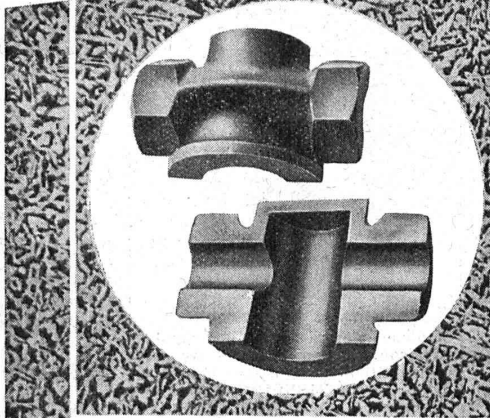
50 ans d'expérience.

S. A. des Ateliers de Construction Burckhardt, Bâle.

1. Fabrication rapide
2. Homogénéité absolue, usinage facile
3. Surfaces lisses et propres, faciles à polir
4. Précision et interchangeabilité des pièces
5. Réduction des temps d'usinage
6. Possibilité d'insérer des pièces d'un autre métal
7. Métal absolument inaltérable
8. Suppression totale de pièces défectueuses, donc réduction du prix de revient

## 8 avantages du matriçage à chaud

MD



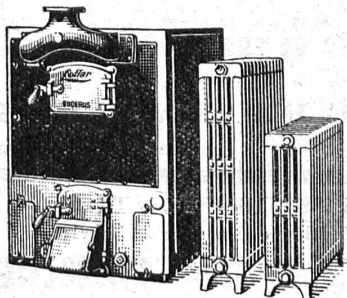
Comparez les surfaces et la structure de la pièce matriçée à chaud reproduite en haut avec la pièce fondue au sable reproduite en dessous. Les deux pièces sont en laiton, mais les mêmes résultats sont obtenus pour pièces matriçées en cuivre, bronze, métaux légers tels que anticorodal et avional. Demandez offres.

# THÉCLA

Société Anonyme

St-Ursanne

Téléphone 3155 et 3156



## Les Chaudières Buderus-Lollar

ont fait leurs preuves depuis plus de 40 ans.

Elles allient le maximum de rendement à la meilleure économie.

Plus de 3000 à feu en Suisse. — Références de 1<sup>er</sup> ordre.

Représentants généraux pour Suisse et France

**H. HUBER & Co., Genève**

Case Mont-Blanc

**Grands stocks à Genève et Bâle**



Pour cause de deuil à remettre dans le Nord de la France  
**Cabinet de Mètreur-Vérificateur**  
 en plein rapport. Possibilités d'extensions. Conditions exceptionnelles. Renseignements : M. Leemann, Hôtel Victoria, Montreux.

### BREVETS SUISSES

- No. 116.205 - Compresseur d'air rotatif.
- No. 140.495 - Machine rotative.
- No. 147.893 - Treuil.

Les propriétaires de ces brevets désirent céder des licences ou s'entendre avec des personnes compétentes pour l'exploitation industrielle de ces brevets. Pour tous renseignements, s'adresser à **HOLMAN BROS. LTD., Camborne, Angleterre.**

## Cours de soudure autogène

La Société Continentale de Lumière et Constructions Mécaniques à Dübendorf (Zurich) a l'avantage de porter à la connaissance de ses clients et autres intéressés qu'elle organise du 16 au 18 mai 1933 un cours de soudure autogène, où l'occasion sera offerte de se familiariser avec la soudure des différents métaux. A cette occasion il sera démontré un nouveau procédé, peu connu jusqu'ici, permettant d'exécuter les soudures plus rapidement, mieux et meilleur marché, tout en consommant moins de matières d'apport. La soudure à l'arc électrique sera également démontrée. L'enseignement pratique et l'instruction théorique sont donnés par des spécialistes expérimentés. Demandez sans tarder le programme détaillé de cet intéressant cours à la susdite Société.

<b>S. T. S.</b>	Schweizer. Technische Stellenvermittlung Service Technique Suisse de placement Servizio Tecnico Svizzero di collocamento Swiss Technical Service of employment
-----------------	---

ZÜRICH, Tiefenhöfe 11 - Telefon: Selnu 23.73 - Telegramme: INGENIEUR ZÜRICH

Gratuit pour tous les employeurs.

Nouveaux emplois vacants :

*Maschinen-Abteilung.*

193. Bon Constructeur-technicien pour bureau de dessin. Suisse romande.

165. Ingénieur sur fours d'usine à gaz, ayant connaissance complète des trois systèmes français et anglais de distillation continue et discontinue. Suisse romande.

201. Jüng. dipl. Maschinen-Ingenieur mit etw. Konstruktionspraxis. Aufbereitungsfirma in Frankreich. Etwas franz. erwünscht.

203. Dipl. Maschinen-Ingenieur für Aussendienst Platz Zürich. Alter 30-40 Jahre. Etwas Kenntnisse im Textilfach erwünscht.

*Bau-Abteilung.*

258. Dessinateur capable et intéressé avec apport de 6 à 10 000 fr. demandé par architecte ayant travaux intéressants. Suisse romande.

Les réponses aux annonces ci-dessus doivent être adressées au Service Technique Suisse de Placement à Zurich, et non à la Société Suisse d'Édition (Indicateur Vaudois). Les offres ne seront transmises qu'après l'inscription au S. T. S.

### Société suisse des Ingénieurs et des Architectes

Le compte de la S. I. A. pour l'année 1932 sera adressé, dans le courant de ce mois, aux membres de la Société, avec prise en remboursement de la cotisation pour 1933. Fr. 12.— ou Fr. 6.— pour les jeunes membres. Pour prévenir toute erreur nous rappelons qu'il s'agit de la **Cotisation en faveur de la caisse centrale et non pas de celle des sections.**

Les intéressés sont priés de ne pas laisser retourner le recouvrement faute d'instructions à leur entourage. On peut s'acquitter aussi, en cas d'absence, par versement au compte de chèques postaux VIII. 5594. Les changements d'adresses doivent être annoncés au secrétariat aussitôt que possible. Le Secrétariat.

### Brevets d'invention marques - dessins et modèles

## A. BUGNION

Physicien diplômé de l'Ecole Polytechnique Fédérale.

Ancien élève de l'Ecole Supérieure d'Electricité, à Paris.

Ancien expert technique au Bureau Fédéral de la Propriété Intellectuelle.

GENÈVE

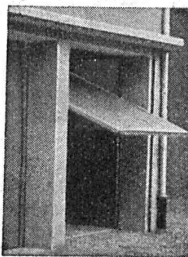
Rue de la Cité, 20

LAUSANNE

Grand Pont, 2

### Portes - Kissling

brevetées, s'ouvrant de bas en haut spéciales pour garages.



Simple et bon marché.

Maniement extra facile. — Prompte livraison. — Prospectus et références à disposition. — Demandez-nous des devis. HANS KISSLING, Usine métallurgique, S. A., BERNE.

### Brevets d'Inventions

Cabinet L. FLESCHE, Ingénieur-Conseil,  
2, Grand-Chêne, LAUSANNE Téléph. 29.106  
Fondé en 1910.

### Travaux à la machine à écrire

Circulaires. — Copie de thèses. Travail soigné. Prix modérés. S'adresser à M<sup>me</sup> Vve Straub, Avenue Glayre, 2, Lausanne.

"Employez des Chaines Galle au lieu de courroies"



Production augmentée  
Rendement 98%  
Demandez prix-courant et questionnaire s.v.p.

Fabrique de Chaines Galle à Luzerne, S. A.  
Téléphone No. 16.96 & 4565"

### EQUIPEMENT ELECTRIQUE AUTOMOBILE

Rue de Genève, 40 **ROMAN-CORTHÉSY** Téléphone 29.786

LAUSANNE

ATELIER MODERNE DE RÉPARATIONS  
MAGNÉTOS - DELCO - DYNAMO - DÉMARREUR

Indicateur de direction - Essuie-glace - Stop aux meilleures conditions.



### CHEZ PERRET Frères

vous trouverez tout ce qui se fait de mieux dans le domaine du

### SANITAIRE

Réparations soignées par spécialistes. Prix modérés.

Av. Béthusy, 6-S  
Téléphone 25.561

### Administration du

### "Bulletin technique de la Suisse romande"

Nous prions les abonnés qui seraient disposés à céder les années complètes 1922 et 1925 du Bulletin technique de la Suisse romande, de faire des offres à la

### LIBRAIRIE DE L'UNIVERSITE

F. ROUGE & C<sup>ie</sup>, S. A., 6, rue Haldimand, Lausanne.

### BREVETS D'INVENTION

Dessins - Modèles - Marques de Fabrique

## NAEGELI & Cie, BERNE

Ingénieurs-Conseils

Bundesgasse 16 - Téléphone