

Objektyp: **Advertising**

Zeitschrift: **Bulletin technique de la Suisse romande**

Band (Jahr): **53 (1927)**

Heft 8

PDF erstellt am: **25.09.2024**

### **Nutzungsbedingungen**

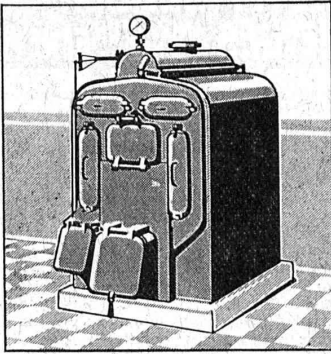
Die ETH-Bibliothek ist Anbieterin der digitalisierten Zeitschriften. Sie besitzt keine Urheberrechte an den Inhalten der Zeitschriften. Die Rechte liegen in der Regel bei den Herausgebern. Die auf der Plattform e-periodica veröffentlichten Dokumente stehen für nicht-kommerzielle Zwecke in Lehre und Forschung sowie für die private Nutzung frei zur Verfügung. Einzelne Dateien oder Ausdrucke aus diesem Angebot können zusammen mit diesen Nutzungsbedingungen und den korrekten Herkunftsbezeichnungen weitergegeben werden. Das Veröffentlichen von Bildern in Print- und Online-Publikationen ist nur mit vorheriger Genehmigung der Rechteinhaber erlaubt. Die systematische Speicherung von Teilen des elektronischen Angebots auf anderen Servern bedarf ebenfalls des schriftlichen Einverständnisses der Rechteinhaber.

### **Haftungsausschluss**

Alle Angaben erfolgen ohne Gewähr für Vollständigkeit oder Richtigkeit. Es wird keine Haftung übernommen für Schäden durch die Verwendung von Informationen aus diesem Online-Angebot oder durch das Fehlen von Informationen. Dies gilt auch für Inhalte Dritter, die über dieses Angebot zugänglich sind.

Ein Dienst der *ETH-Bibliothek*  
ETH Zürich, Rämistrasse 101, 8092 Zürich, Schweiz, [www.library.ethz.ch](http://www.library.ethz.ch)

<http://www.e-periodica.ch>



# SULZER

## Chauffages centraux

Récupération de chaleur. - Chauffage à combustion d'huile.  
Production de chaleur par l'électricité.

**SULZER FRÈRES,** Société Anonyme, **WINTERTHUR**  
Bureau à **Lausanne:** 11, rue du Midi, 11. — Téléphone : 8086

Tout ce qui concerne les

# Annonces

du

Bulletin Technique doit être adressé exclusivement à la  
**Société suisse d'Édition (Indicateur vaudois)**  
**Lausanne.**

Nous déclinons toute responsabilité pour ce qui porte une  
autre suscription. **Régie des Annonces.**





Fabrique d'ascenseurs  
électriques  
**Schindler & Cie**  
LUCERNE



**Imprimerie La Concorde**  
Jumelles, 4, Lausanne  
TRAVAUX EN TOUS GENRES



### L'expérience apprend :

qu'une installation téléphonique rationnelle augmente le rendement d'une exploitation. Les ordres sont rapidement donnés. On peut immédiatement obtenir les renseignements désirés et on évite les courses inutiles. Pour obtenir ces améliorations, il faut choisir judicieusement le système à installer.

**Les téléphones automatiques Siemens s'adaptent à toute exploitation.**

Notre liste de références et notre brochure « Les clients jugent » en témoignent. Demandez-en l'envoi gratuit.

S. A. des Produits Electrotechniques

**SIEMENS**

Dépt. Siemens & Halske

Lausanne

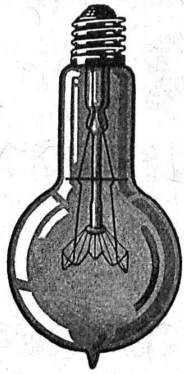
Grand-Pont 8

**Avez-vous de l'argent à placer ? Avez-vous besoin d'argent ?**

La Banque Populaire Suisse est à votre disposition en toute circonstance. Elle vous donnera entière satisfaction par sa façon agréable et pleine de prévenance de traiter les affaires.

## Baumann, Koelliker & C<sup>ie</sup>, S.A., Zurich

Lignes à haute et basse tension



## LAMPES

à filament étiré

1 Watt et 1/2 Watt

Fabrication exclusivement suisse

**LUMIÈRE S.A.**  
**GOLDAU (Suisse)**

Le propriétaire du **Brevet suisse** N° 109 173 — Paul NADAL — « Changement de vitesse » désire céder ce brevet d'invention ou des licences d'exploitation à des fabricants suisses.

Pour renseignements, s'adresser à **Fl. Rabilloud, Ing. Conseil**, 14, rue du Mont-Blanc, Genève.

### Brevets d'invention

Marques - Dessins  
et Modèles  
en tous pays

**Bovard & C<sup>ie</sup>, Berne**  
Ingénieurs-Consells Bollwerk, 15

F. Bovard  
ingénieur-directeur, ci-devant  
co-propr. directeur de  
la Maison Mathy - Doret & C<sup>e</sup>

**Brevets d'invention**  
marques - dessins et modèles

## A. BUGNION

Physicien diplômé  
de l'Ecole Polytechnique Fédérale.

Ancien élève de l'Ecole supérieure  
d'Electricité, à Paris.

Ancien expert technique  
au Bureau fédéral  
de la Propriété Intellectuelle.

Corraterie, 13 **GENÈVE** Corraterie, 31  
Téléphone Stand 79.20

### Offres d'exploitation de Brevets d'invention

**IMER & DE WURSTEMBERGER** ci-devant  
**E. IMER-SCHNEIDER** INGENIEUR CONSEIL GENÈVE

Les propriétaires des brevets suisses suivants désirent entrer en relation avec des fabricants suisses, en vue de la fabrication des articles brevetés, et seraient disposés à céder des licences d'exploitation ou à vendre leurs brevets.

N° 98 987, **Robert Frederick Hall**, pour : « Maschine zur Herstellung von Glaserzeugnissen mit mehreren um die vertikale Maschinenachse rotierenden Einheiten. » N° 98 988, pour : « Glasblasmaschine mit um die vertikale Maschinenachse Kreisendem Formen. » N° 99 723, pour : Maschine zur Herstellung von Glaserzeugnissen mit einer Mehrzahl von um die vertikale Maschinenachse rotierenden Sammelformen. » N° 100 127, pour : « Maschine zur Herstellung von Glaserzeugnissen mit mehreren um die vertikale Maschinenachse rotierenden Einheiten. »

N° 106 611, **Unchokeable Pump Limited**, pour : « Zentrifugalpumpe. »

N° 115 706, **Société chimique des Usines du Rhône**, pour : « Procédé pour rendre la cellulose facilement étherifiable. »

N° 111 410, **Société d'électro-chimie, d'Electro-Métallurgie et des Aciéries électriques d'Ugine**, pour : « Procédé d'extraction de l'étain, de corps contenant ce métal et du fer. »

N° 98 381, **Mario Tamini**, pour : « Dispositif de serrage de presse-étoupes. »

N° 102 357, **Harry Slade & E. Green & Son, Ltd.**, pour : « Joint pour tuyau. »

Prière d'adresser les offres ou propositions à **MM. Imer & de Wurstemberger**, ci-devant **M. E. Imer-Schneider**, Ingénieur-Conseil, 59, rue du Stand, à **Genève**, qui les transmettront à qui de droit.

## Ébol

Enduit noir pour l'augmentation de l'étanchéité du béton. Protège le béton et les métaux contre l'eau acidulée, les eaux de terrains marécageux, etc. **Moyen anti-rouille.**

DEMANDEZ PRIX ET ÉCHANTILLONS

**E. BECK**, fabricant de produits d'asphalte, **PIETERLEN**

## IMPRIMERIE LA CONCORDE

Direction :

Th. Pache-Tanner  
J. Pache-Vuitel

**LAUSANNE**

JUMELLES, 4  
Téléphone 35 95

Impressions commerciales et artistiques

Tirages en couleurs, illustrations, Labours

Journaux, volumes, brochures, catalogues

Circulaires :: Enveloppes :: Programmes

Cartes de visite et d'adresse, Obligations

Faire-part, Registres :: Algèbre, Musique

## Ingénieurs, Architectes, Entrepreneurs, Industriels

favorisez de vos ordres  
les maisons qui remettent  
leurs annonces au  
*Bulletin technique.*  
Engagez de même vos  
fournisseurs à utiliser  
cette publicité hautement  
rémunératrice.

## Cartons Bitumés S. C.

(Centrale de vente  
des fabriques suisses de carton bitumé)

Téléph. : Bollwerk 17.91

Schauplatzgasse, 23<sup>III</sup>

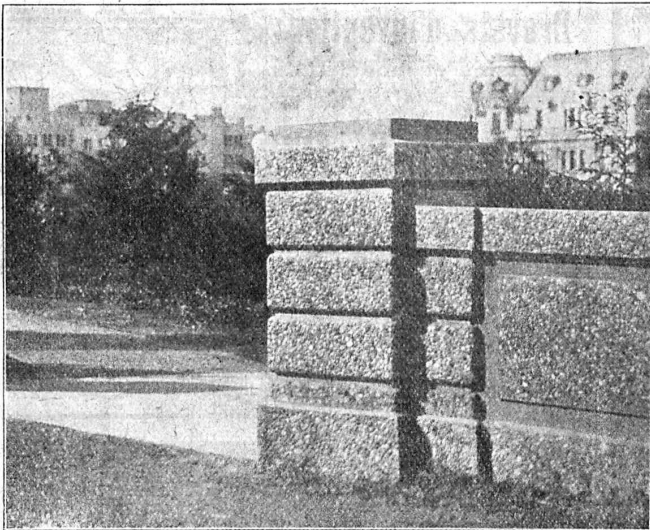
**BERNE**

Rue des Spectacles, 23<sup>III</sup>

Téléph. : Bollwerk 17.91

Vente exclusive de :

**Cartons bitumés - Ciment ligneux - Mastic d'asphalte - Masse collante**  
de toutes les fabriques suisses de carton bitumé.



**Plus de surfaces de béton  
mornes et grises !**



Procédé et produit protégés.

Procédé et produit protégés.

**résout le problème des faces visibles du béton.**

Contex est un vernis qui, appliqué sur le coffrage, empêche la prise du béton jusqu'à une certaine profondeur. Après décoffrage on enlève facilement la peau de ciment au moyen d'une brosse métallique ou d'un jet d'eau à haute pression et la structure naturelle du béton apparaît immédiatement.

S'adresser à  
**CONTEX S. A., GENÈVE, Case Rive 244.**

## Société Suisse d'Explosifs Cheddite et Dynamite

Bureau à Liestal : Tél. 182. Usines à Isleten (Ct. d'Uri) et Liestal

livre à des conditions avantageuses



**DYNAMITE** de toutes forces

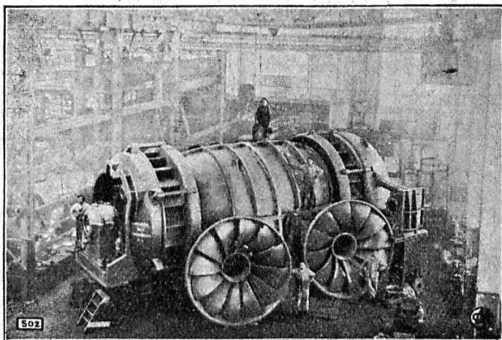
Explosifs de sûreté 1<sup>re</sup> qualité

**CHEDDITE ET TELSITE**

**MÈCHES ET DÉTONATEURS**

Agents généraux pour la Suisse romande :

**PETITPIERRE FILS & C<sup>ie</sup>, NEUCHÂTEL**  
TÉLÉPHONE 3.15



USINE DE FAAL  
(YOUgoslavIE)

Turbine Francis double  
de 10.000 CV.  
sous 13,3 m. de chute.

RÉGULATEURS DE PRÉCISION

**TURBINES  
HYDRAULIQUES**

**ATELIERS DES CHARMILLES S. A.**  
GENÈVE

109, Route de Lyon, 109

IMPORTANTES  
INSTALLATIONS.

NOMBREUSES  
RÉFÉRENCES

FONDERIE DE FER ET DE BRONZE



**Boreale S. A.**  
1, rue de Rive Genève rue de Rive, 1  
Moteurs, Ventilateurs, Pompes, Redresseurs.  
Conditions très avantageuses.  
(Matériel Ercole Marelli & C<sup>o</sup>, S. A.)

MÉCANIQUE DE PRÉCISION  
Tél. 41.18 **CH. SENAUD** Caroline 7  
**LAUSANNE**  
Construction, réglage, réparation soignée de tout instrument. Rubans, chevillères, mires, jalons, etc.



La Toilette Moderne par le Distributeur de savon liquide  
**LISODIS**  
Indispensable dans tous bâtiments, salles de bain, toilettes, etc.  
Seuls fabricants :  
**Société Anonyme LE LISODIS, Sainte-Croix.**  
Hygiénique, Pratique, Economique.

Installations sanitaires - **Maison Daniel Perret**  
LAUSANNE, 6-8, Av. de Béhusy — Perret frères, LAUSANNE  
Installation d'Usines, Villas, Salles de bains simples et modernes. — Système anglais.  
**MAGASIN D'EXPOSITION ET DE VENTE**  
Maison fondée en 1888. **TELÉPHONE 9085.**



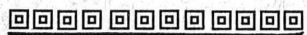
**Pièces forgées & estampées**  
Fer et acier  
Travail soigné & de précision  
Atelier spécial pour forge et estampage  
**SCHRANER & C<sup>IE</sup> OBERURNEN**  
GLARIS

INSTALLATIONS SANITAIRES  
**WILLIAM DÉPIERRAZ**  
Ancien associé de la Maison Dépierraz & Noverraz.  
Entrée rue de Bourg, 27 — Ruelle de Bourg, 3 — LAUSANNE  
Téléphone : Bureaux et Ateliers 87.28 - Téléphone : Appartement 50.06  
Spécialité d'installation de chauffe-eau électr. **CUMULUS**  
Appareillage, Ferblanterie et Couverture, Entretien, Réparations.  
PRIX MODÉRÉS — TRAVAIL CONSCIENCIEUX — DEVIS SUR DEMANDE

■ ■ ■ **CALCULS DE STABILITÉ** ■ ■ ■  
Projets - Devis - Mise en soumission - Surveillance - Expertise  
ENTREPRISE  
**BÉTON ARMÉ et CONSTRUCTIONS DIVERSES**  
**A. PARIS** Ingénieur-Conseil, LAUSANNE  
Petit Beaulieu, av. Beaulieu :: Téléph. 46.92

□□□□□□□□□□  
Brevets d'invention  
dessins et modèles

**Nægeli & C<sup>ie</sup>**  
Ingénieurs - Conseils  
**BERNE**  
Waghausgasse 1  
Téléphone Christoph 3407



**Garde-Robes**  
en fer forgé

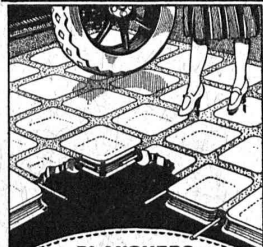


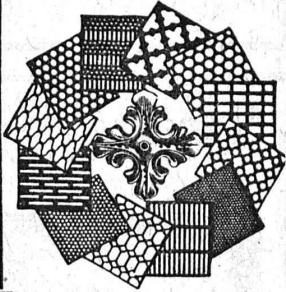
Fabrication très soignée  
**BACHOFEN & Co, USTER**

Brevets  
d'Inventions  
Cabinet L. FLESCHE, Ingénieur-Conseil,  
4, Rue Pichard, LAUSANNE Téléphone 91.05  
Fondé en 1910.

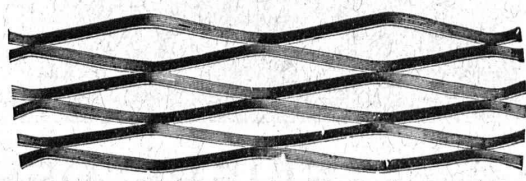
Manufacture de Papiers  
**BAUMGARTNER & C<sup>o</sup>**  
LAUSANNE et RENENS

Spécialité de Papiers  
utilisés dans l'Industrie du Bâtiment.

**MAXIMA**  
  
PLANCHERS  
TRANSLUCIDES  
en béton armé avec pavés „Maxima“  
P. CHIARA & FILS  
Téléphone 71.20 LAUSANNE Téléphone 7318

**Tôles perforées**  
  
**H. HEER & C<sup>o</sup>**  
OLTEN 7318

**E. MIAUTON & C<sup>ie</sup>**  
MONTREUX  
Nous fabriquons les  
**compresseurs d'air**  
« **BRUAND** »  
dont la marche est simplement parfaite et silencieuse.  
Nous avons en magasin tout l'outillage et fournitures concernant  
l'air comprimé.  
Fouloirs - Machine à enduire  
Marteaux

**MÉTAL DÉPLOYÉ**  
LAUSANNE  LAUSANNE  
**FRANCILLON & C<sup>ie</sup>, Société anonyme**

**INDICATEUR VAUDOIS**  
Livre d'adresses de Lausanne et du Canton de Vaud. — Dans toutes librairies.

**NEO STUC S.A.**  
MARQUE DÉPOSÉE

**NEO STUC**  
 est

**PEINTURE  
SIMILI-  
PIERRE**

à la fois un enduit et une peinture.

*Avantages du NÉO-STUC  
sur les enduits :*

Moins cher,  
exécution plus rapide,  
pas l'ennui causé par le bruit  
du rabot,  
plus facile d'entretien.

Ouvriers à disposition pour démonstration et pour exécution de travaux. Application facile par n'importe quel ouvrier qualifié.

Renseignements à disposition, s'adresser à

**NEO STUC S. A.**  
56, Rue Jean Jaquet, 56, GENEVE  
Téléphone : Mt-Blanc 37.96.

**ADHÈRE À  
TOUTES LES  
MATIÈRES**

**Il vous faut** aujourd'hui  
pour être à jour, la  
**Soudure  
autogène**

Pour avoir tout  
écritez  
à



**USINES d'OXYGÈNE et d'HYDROGÈNE S.A. LUCERNE**

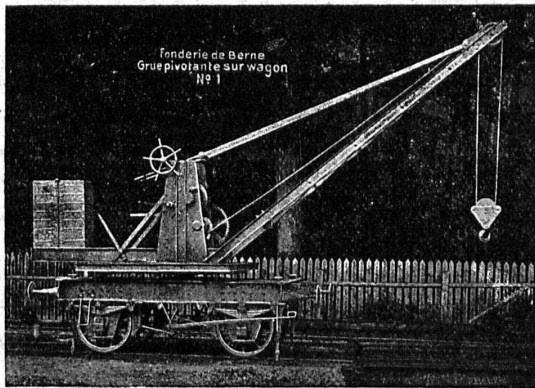
Plus ancienne maison de la branche  
ayant introduit les procédés  
autogènes dans la Suisse

Installations } de tous systèmes  
Appareils }  
Instruments Matériaux Gaz divers

## Société des USINES de LOUIS de ROLL

Succursale : FONDERIE DE BERNE, à Berne.

Lettres et Télégrammes : Fonderie de Berne, à Berne. Téléphone 10.88



**Appareils de levage :** Ponts roulants, grues pivotantes, grues de chargement, etc., pour commande à bras et commande électrique,

**Matériel de chemins de fer :** Ponts tournants et chariots transbordeurs, branchements et croisements pour voies normales et voies étroites, Barrières.

**Chemins de fer de montagne :** Funiculaires complets. avec freins spéciaux (systèmes brevetés), depuis 1898 **94 exécutions.**

**Superstructures à crémaillère :** Systèmes : Riggensbach, Abt, Strub, Peter, etc.

**Barrages :** Installations métalliques et mécaniques pour barrages et canaux, grilles, machines pour nettoyer les grilles, treuils, etc.

Renseignements sur des installations faites, références. Projets et Devis sont à disposition.

En avril 1927 la Revue

„Das WERK“

va éditer un

**Numéro spécial romand**  
entièrement consacré à la  
**Suisse française.**

Il contiendra des articles illustrés sur

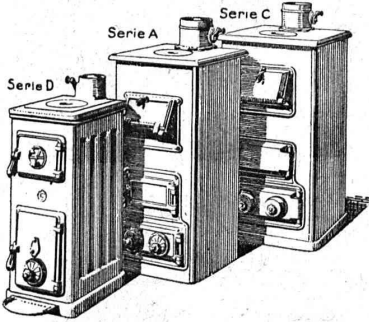
Questions de l'urbanisme à Genève,  
La Gare de Cornavin,  
L'église Ste Croix à la Charité sur Loire,  
La jeune peinture neuchâteloise,  
René Auberjonois, Lausanne,  
Fred Fay, Genève-Sion,  
Le théâtre romand.

Prix du numéro : 2 fr. 40.

On est prié d'adresser les commandes d'avance aux  
**ÉDITEURS FRETZ FRÈRES S. A.**  
ZURICH



∞ SOCIÉTÉ DES USINES DE LOUIS DE ROLL ∞  
SUCCURSALE: **USINE DE CLUS** CT. DE SOLEURE



### Chaudières sectionnées „Clus”

pour chauffage à eau chaude et service d'eau chaude.  
Construction robuste et judicieusement étudiée.

*Rendement très élevé.*

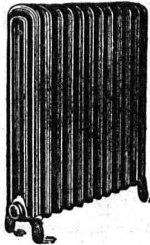
Minimum d'entretien et nettoyage facile.  
Plus de 14,000 chaudières „Clus” en usage en Suisse.

### Radiateurs „Clus” de différents modèles.

Tuyaux à ailettes, Plaques-chauffoirs, Buffets-réchauds,  
Tables-chauffoirs, Robinets-vannes, Pièces façonnées et brides, etc.

Livrables par les maisons d'installation pour chauffage central.

**MANUFACTURE** de Produits Céramiques et Réfractaires S. A. LAUSEN  
PRODUITS RÉFRACTAIRES : BRIQUES, PLANELLES, DALLES, MORTIER, MOUFLES, CREUSETS  
*Carrelages céramiques rouges et jaunes. Briques de parement*  
TUYAUX EN GRÈS, AUGES, CUVES — KLINKERS — BRIQUES ÉMAILLÉES



# CALORIE S. A.

Lausanne - Genève  
Montreux  
Sion - Brigue  
Martigny  
Fribourg - Bienna  
Neuchâtel  
La Chaux-de-Fonds  
Paris - Lyon

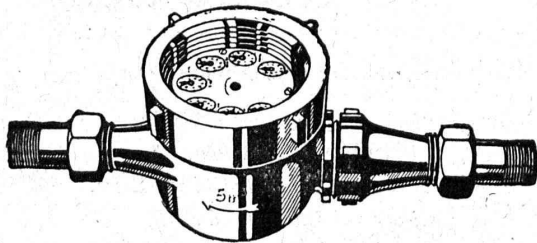
Chauffages centraux - Ventilation - Sanitaires - Cuisines d'hôtels.

## Ascenseurs OTIS Monte-charges

Escalatoren (esc. mobile).

Paternoster.

ASCENSEURS OTIS : Fabrique à Zurich, Birmensdorferstr. 273. — LAUSANNE : Galeries du Commerce, Tél. 93.21



## COMPTEURS à EAU

CADRANS NOYÉS et CADRANS SECS

Réparations de tous systèmes. — DEMANDEZ PROSPECTUS

**A. Bürgin & C<sup>ie</sup>**, Fabrique suisse de compteurs à eau, Bâle

Station de vérification 4

Téléphone : Birsig 3139

Seule fabrique suisse fabriquant ses compteurs entièrement en Suisse.

*Everlasting Cover*

Masse spéciale pour la  
**Conservation et l'Imperméabilisation**  
des constructions,  
fabriquée sur nouvelle base.

**CRISTALLO, S. A., Thusis (Grisons)**