

Objektyp: **Advertising**

Zeitschrift: **Bulletin technique de la Suisse romande**

Band (Jahr): **53 (1927)**

Heft 3

PDF erstellt am: **26.09.2024**

Nutzungsbedingungen

Die ETH-Bibliothek ist Anbieterin der digitalisierten Zeitschriften. Sie besitzt keine Urheberrechte an den Inhalten der Zeitschriften. Die Rechte liegen in der Regel bei den Herausgebern.

Die auf der Plattform e-periodica veröffentlichten Dokumente stehen für nicht-kommerzielle Zwecke in Lehre und Forschung sowie für die private Nutzung frei zur Verfügung. Einzelne Dateien oder Ausdrucke aus diesem Angebot können zusammen mit diesen Nutzungsbedingungen und den korrekten Herkunftsbezeichnungen weitergegeben werden.

Das Veröffentlichen von Bildern in Print- und Online-Publikationen ist nur mit vorheriger Genehmigung der Rechteinhaber erlaubt. Die systematische Speicherung von Teilen des elektronischen Angebots auf anderen Servern bedarf ebenfalls des schriftlichen Einverständnisses der Rechteinhaber.

Haftungsausschluss

Alle Angaben erfolgen ohne Gewähr für Vollständigkeit oder Richtigkeit. Es wird keine Haftung übernommen für Schäden durch die Verwendung von Informationen aus diesem Online-Angebot oder durch das Fehlen von Informationen. Dies gilt auch für Inhalte Dritter, die über dieses Angebot zugänglich sind.

Élévateurs

Élévateur mobile
hauteur 14 m.



pour l'élévation
de caisses, sacs etc.
pour le chargement
de fours etc.
pour la mise en tas
de matières en vrac, caisses, sacs etc.
pour l'emmagasinage
et l'ensilage

USINES MÉTALLURGIQUES
OEHLER & Co
SOCIÉTÉ ANONYME
A R A U

OEHLER

ROULEMENTS A BILLES

S R O

de la fabrique J. Schmid-Rost S. A., Oerlikon.

SAFIA
Aven. Pictet de
Rochemont 8
Genève
Tél. Stand 18-58



SAFIA
Talstrasse 32
Zurich
Tél. Selnu 44-37

Les roulements de qualité et de durée.
Toutes les grandeurs courantes sont livrables de suite.

SAFIA

Agence exclusive p^r la Suisse romande et les cantons de Berne et de Soleure.





**Fabrique d'ascenseurs
électriques**
Schindler & Co
LUCERNE



Manufacture de Papiers
BAUMGARTNER & Co
LAUSANNE et RENENS

Spécialité de Papiers
utilisés dans l'Industrie du Bâtiment.

Brevets d'invention
marques - dessins et modèles

A. BUGNION
Physicien diplômé
de l'Ecole Polytechnique Fédérale.
Ancien élève de l'Ecole supérieure
d'Electricité, à Paris.
Ancien expert technique
au Bureau fédéral
de la Propriété Intellectuelle.
Corraterie, 13 GENÈVE Corraterie, 31
Téléphone Stand 79.20



Volets à rouleau
HARTMANN & Co, BIENNE

TECHNICIEN diplômé

4 1/2 ans de pratique en dessins
d'études et de construction, cher-
che place stable.
Faire offres sous chiffre 203 à
l'Indicateur Vaudois, Lausanne.

Brevets d'invention
Marques - Dessins
et Modèles
en tous pays

Bovard & Co, Berne
Ingénieurs-Conseils Bollwerk, 15

F. Bovard
ingénieur-di-
recteur, ci-devant
co-prop. directeur de
la Maison Mathey-Doret & Co

Cendres & Métaux S.A.
Succ. de
Aufranc & Co S. A.
Bienne

Soudure argent
pour
tout usage
(env. 50 sortes.)
Or - Argent - Platine

**Brevets
d'Inventions**

Cabinet L. FLESCHE, Ingénieur-Conseil,
4, Rue Pichard, LAUSANNE Téléphone 91.05
Fondé en 1910.

Employé d'architecte

sérieux est demandé chez M. E. Réess,
architecte, à Montbéliard (Doubs),
France. Envoyer références et pré-
sentations.

Technicien- Architecte

ayant pratique, cherche place tout
de suite.
Ecrire sous chiffre P. 59810 V., à
Publicitas, S. A., Vevey.

Dessinateur - architecte

cherche place. Honoraires 150 francs.
Ecrire sous chiffre Gc. 281 Y., à
Publicitas, Berne.

Architecte

suisse, ayant cabinet important à
Paris, cherche jeune collaborateur
suisse diplômé, pouvant le second-
er et s'intéresser financièrement à
l'affaire.
Ecrire sous chiffre P. 69 209 V.
à Publicitas S. A., Vevey.

COMMUNE DE NYON

Projet de nouveaux abattoirs

La Municipalité de Nyon ouvre un concours d'idées
pour l'élaboration des plans des nouveaux abattoirs.

Ce concours est accessible aux architectes vaudois quelle
que soit leur résidence et aux architectes suisses établis
dans le canton de Vaud.

Les conditions et le plan de situation peuvent être con-
sultés au Greffe Municipal, tous les jours ouvrables, de
14 à 16 heures. MM. les architectes pourront obtenir un
double de ces pièces contre versement de 5 francs.

Les projets portant la mention « Concours pour abat-
toirs » devront parvenir au Greffe Municipal pour le
25 mars 1927, à 18 heures, au plus tard.

Nyon, le 17 janvier 1927.

MUNICIPALITÉ.

IMPRIMERIE LA CONCORDE

LAUSANNE

Direction :
Th. Pache-Tanner
J. Pache-Vuitel

JUMELLES, 4
Téléphone 3595

Impressions commerciales et artistiques
Tirages en couleurs, illustrations, Labels
Journaux, volumes, brochures, catalogues
Circulaires :: Enveloppes :: Programmes
Cartes de visite et d'adressé, Obligations
Faire-part, Registres :: Algèbre, Musique

Ascenseurs et Monte-charges de tous systèmes

Fabrique Suisse de Wagons Schlieren S. A.,
à Schlieren (Zurich)

Représentant pour le Canton de Berne
et la Suisse romande :

A. BERNHEIM, ingénieur
Viktoriastrasse, 87, **BERNE**

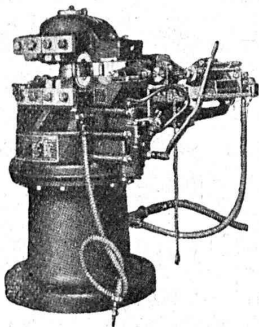
La nouvelle Lampe économique
à filament
en spirale

AARAU
"A"



Cie Ingersoll-Rand, Paris Machines à forger „Leyner“

Four à huile
Compresseur
d'air
stationnaire et
transportable

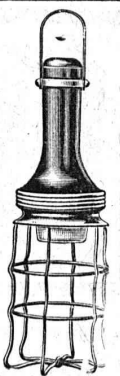


Super-marteau
perforateur
Marteau perforateur spécial
pour galeries

2 pièces en fonction sur le chantier des Forces Motrices d'Oberhasli.

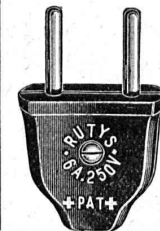
Représentation générale pour la Suisse :
FRITZ MARTI, S. A., BERNE

Fabriques de Cartons
Presspan et de Matières
isolantes p^r l'électricité,
ci-devant
H. WEIDMANN, S. A.
Rapperswil



Presspan en feuilles, planches, rouleaux et rubans.
Isolants en presspan.
Objets moulés en Cornite pour électricité, méca-
nique, automobiles, pour T. S. F., etc.
Matériel d'installation de 1^{re} qualité, en Cornite
incombustible.

« Pierrite », plaques isolantes incombustibles pour
planches de compteurs, ta-
bleaux de coupe-circuit, etc.
Amianite, Micanite, Toiles huilées.
Isolants pour traction électrique.
Isolants pour fours électriques à carbure
et à acier.



Tuyaux souples, perles isolantes, gala-
lithé, fibre vulcanisée, leathéroid.
Représentant pour la Suisse romande :
S. Spälti, rue des Chenevières, 11, **Vevey**

Ebol

Enduit noir pour l'augmentation de l'étanchéité
du béton. Protège le béton et les métaux contre
l'eau acidulée, les eaux de terrains maré-
cageux, etc. Moyen anti-rouille.

DEMANDEZ PRIX ET ÉCHANTILLONS

E. BECK, fabricant de produits d'asphalte, **PIETERLEN**

Carrelages - Revêtements
Mosaïque - Asphalte



J. ROD S. A., Lausanne

Représentant des Usines Servais & Sinzig
St-Roch, 9 — Téléphone 39.61

Cartons Bitumés S. C.

(Centrale de vente
des fabriques suisses de carton bitumé)

Téléph. : Bollwerk 17.91

Schauplaizgasse, 23^{III}

BERNE

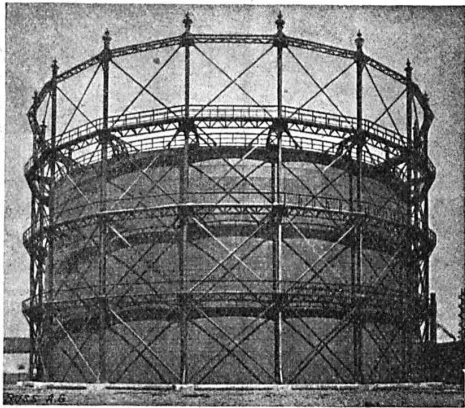
Rue des Spectacles, 23^{III}

Téléph. : Bollwerk 17.91

Vente exclusive de :

Cartons bitumés - Ciment ligneux - Mastic d'asphalte - Masse collante
de toutes les fabriques suisses de carton bitumé.

BUSS & BAILE



Gazomètre d'une contenance de 50,000 m³.

Chaudronnerie

Tuyaux p^r hautes pressions - Réservoirs - Chaudières
Gazomètres - Appareils pour Industrie chimique

Charpentes métalliques
Barrages - Ponts

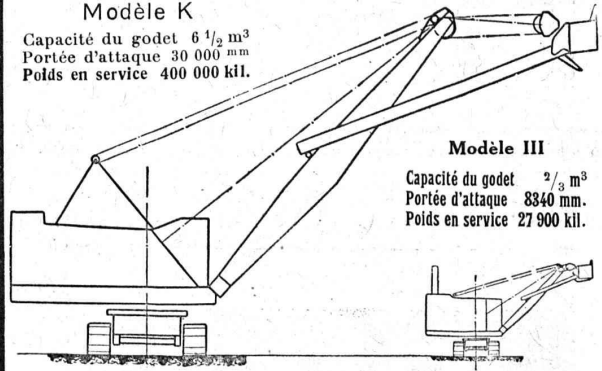
Du plus petit
au plus grand type

Pelle sur Chenilles "Menck"

domine ce genre de construction !

Modèle K

Capacité du godet 6 1/2 m³
Portée d'attaque 30 000 mm
Poids en service 400 000 kil.



Modèle III

Capacité du godet 2 1/3 m³
Portée d'attaque 8340 mm.
Poids en service 27 900 kil.

Menck & Hambrock

Fondé en
1868

Altona-Hambourg

Fondé en
1868

Agents généraux pour la Suisse :

FRITZ MARTI, SOC. AN., BERNE

Eternit



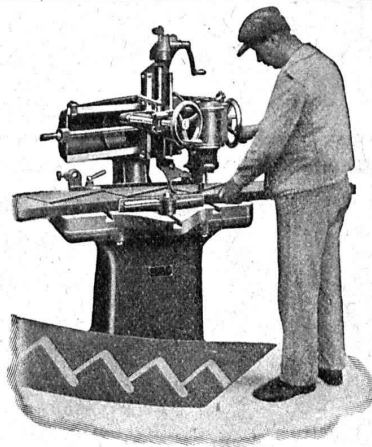
Eternit-Niederurnen

Garantie
contre les ouragans

Excellente ardoise pour couvertures
et revêtements de façades

Durée illimitée
Garantie 10 ans

Revêtements intérieurs de plafonds
et parois



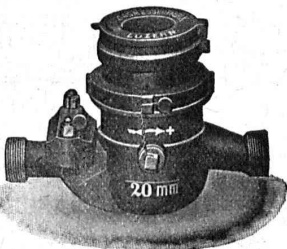
Mortaiseuse
Universelle
sans courroie
TWF



1 Machine
10 Applications

S.A. Rauschenbach
Schaffhouse
8, Boulevard de Grancy, 8
Lausanne

La Pénurie d'eau et le Gaspillage



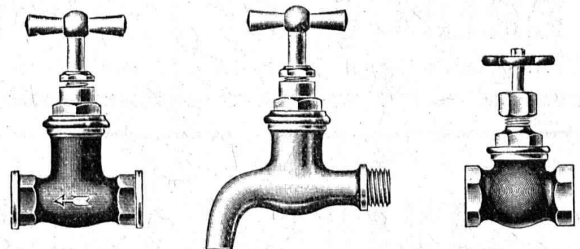
sont évités par l'emploi
de notre

COMPTEUR

syst. *PILATUS*: cadran sec
» *REUSS*: cadran noyé

ELSTER & C^o, Fabrique de compteurs à gaz et à eau
Lucerne

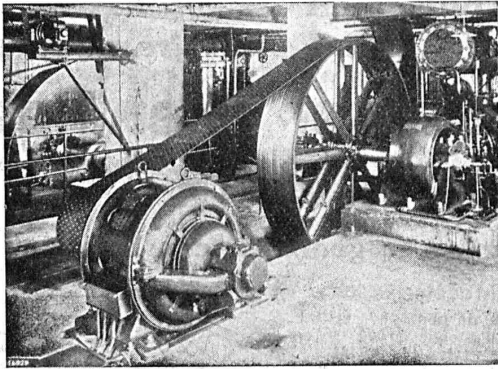
Représent. p^r la Suisse romande: A. MARRO, Ing., Fribourg, Av. Péroilles, 19



R. Nussbaum & C^{ie}, S. A., Olten

FONDERIE ET ROBINETTERIE

Robinetterie très soignée en laiton, bronze, fer, etc., pour
Fontes brutes en laiton, bronze, etc., sur modèles fournis par le client.



Courroie « Pieuvre »

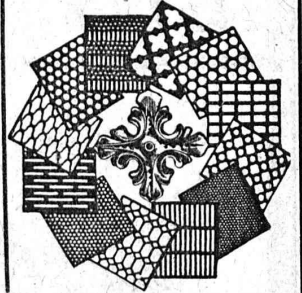
✚ brevetée ✚

Rend inutile les enrouleurs.
Pas de pertes par glissement.
75 à 80 % de plus de puissance qu'une courroie ordinaire.
6 à 12 % d'économie constante de force motrice.
Durée au moins double des courroies ordinaires.

Seuls fabricants: RAUCH & Cie, Meilen

Représentants exclusifs p^r la Suisse romande:
S. A. BROWN, BOVERI & Cie
Bureau Technique de Lausanne.

Tôles perforées

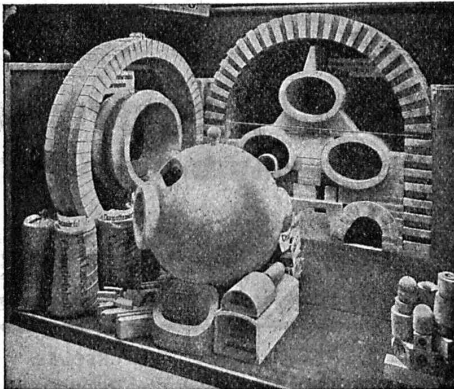


H. HEER & C^o
OLTEN 7318

Fabrique de Produits Réfractaires Lausen S. A.

Lausen (BALE-CAMP.)

Fondée en 1872 Téléphone N° 27



Matériaux réfractaires à l'usage de toutes les industries et pour tous genres de fours.

**PRODUITS
RÉSISTANT AUX ACIDES**

*Exposition Nationale Berne 1914
Médaille d'or.*

E. MIAUTON & Cie MONTREUX

Nous fabriquons les
**compresseurs d'air
« BRUAND »**

dont la marche est simplement parfaite et silencieuse.

Nous avons en magasin tout l'outillage et fournitures concernant

l'air comprimé.

*Fouloirs - Machine à enduire
Marteaux*

„ALBECO“

Huile pour Automates
Huile soluble à l'eau
Huile pour Moteurs
Huile d'Adhésion
pr. courroies
Graisses industrielles

Demandez offres :

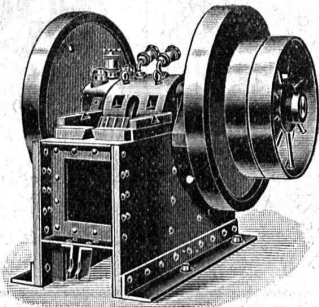
Albert Erb & C^{ie}, Bâle

Téléphone B. 31.81

INDICATEUR VAUDOIS

Livre des adresses de Lausanne et du Canton de Vaud.

Dans toutes librairies



CONCASSEURS

de notre propre fabrication

machines de 1^{re} qualité munies de plaques de sécurité excluant toute rupture,

stationnaires et roulantes

avec ou sans moteur, de 20 à 60 m³ de production journalière, sont fournies à titre de vente ou de location à des conditions vraiment avantageuses par la maison

BRUN & CIE, Fabrique de machines **Nebikon** (Lucerne)

Téléphone : N° 12. — Références de premier ordre. — Télégrammes : BRUN.

ENTREPRISES GÉNÉRALES DE
TRAVAUX D'ASPHALTAGE POUR COUVERTURES ÉTANCHES
DE
TOITURES PLATES, TERRASSES

PRODUITS BITUMEUX ET ASPHALTIQUES

BACHES D'ASPHALTE
pour revêtements
imperméables de

PONTS, TUNNELS, VOÛTES, PASSAGES

Rosso & Schneebeli

LAUSANNE et VEVEY

Asphalte naturel de Travers

Seules mines d'Asphalte en Suisse.

Reconnu le meilleur Asphalte

Représentants pour la Suisse:

E.-R. Zetter & C^o,
à Soleure

Maison fondée en 1843.



Marque de fabrique.

Flottmann

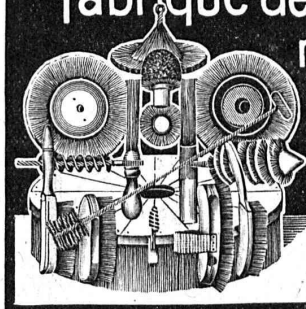
S p é c i a l i t é :

Installations complètes à
air comprimé pour la
perforation de la roche

Nombreuses références

H. FLOTTMANN & C^{IE} Renggerstrasse, 86 ZURICH
Téléphone: Selnau 1671. Ad. télégr. Flottmann-Zurich.

Fabrique de Brosses métalliques



Jacq. Thoma
Winterthour (Suisse)

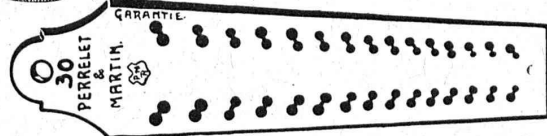
Brosses métalliques
pour toutes industries.



Fabrique de Vis de Nyon S. A.



Vis à métaux et décolletages en tous genres.
Goujons d'assemblage pour modèles.
Pièces de bicyclettes. — Filières P.M.
Compas d'écoliers « Atlas ».



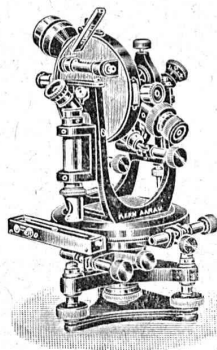
Kern

AARAU

INSTRUMENTS

de Géodésie
de Topographie
et d'Astronomie

Catalogues à titre grat



KERN & C^{IE} S. A., AARAU
(Suisse)

G. Gerber, Ingénieur, Berne

Téléphone: Bollwerk 3035 — Holligenstrasse, 21

Maison fondée en 1869

Machines modernes pour travailler le bois

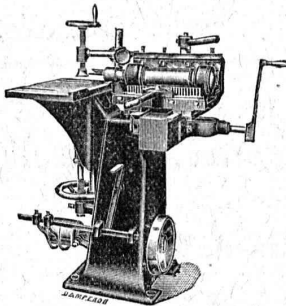
et

machines de scieries

Références de 1^{er} ordre

ÉTUDES ET DEVIS gratuitement sur demande

MACHINES A BOIS



Mortaiseuse.

MULLER
& C^o
BRUGG

Marque de fabrique déposée

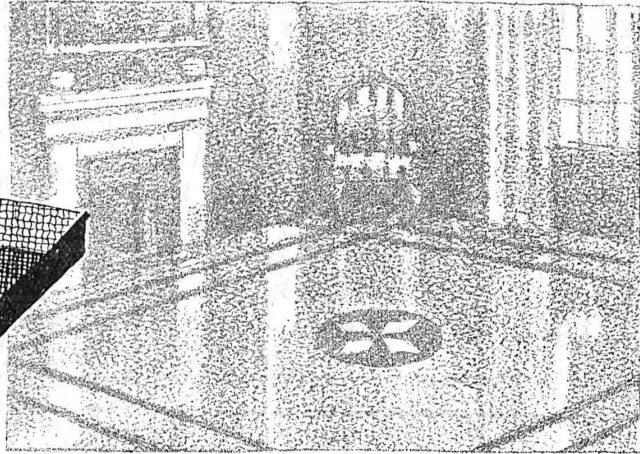
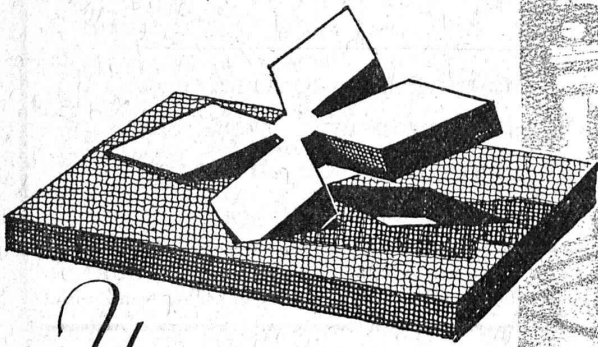


reconnu la meilleure peinture pour
l'intérieur et l'extérieur

Très brillante ou mate

Représentant général pour la Suisse: B1 536 g
C. HAESSIG, Rue Dufour, 53, BALE

PRO
PRA



Une nouveauté
Linoléum-Mosaïque dit "Supership", plancher résultant de l'assemblage, pour ainsi dire sans joints, de morceaux de diverses couleurs rapportés les uns dans les autres ou les uns à côté des autres. Son dessin et sa couleur peuvent s'adapter à tous les locaux.



S.A. du Linoléum à Giubiasco (Suisse)
Agence à Zurich: 50 Bleicherweg, Tél. Selnau 6930

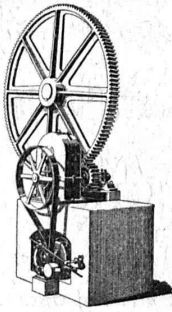
Demandez notre brochure illustrée N° 9.



∞ SOCIÉTÉ DES USINES DE LOUIS DE ROLL ∞
SUCCURSALE: **USINE DE CLUS** CT. DE SOLEURE



Commande d'une chaudière à cuire le vieux papier avec Lénix et réducteur de vitesse à engrenage droit.



TRANSMISSIONS MODERNES

avec paliers à graissage à bagues ou à billes.

Installations de transmissions complètes pour toutes les branches de l'industrie.

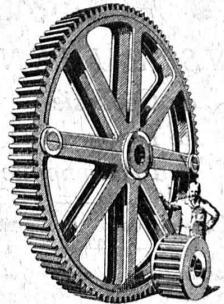
Embrayages à friction système Benn.

Embrayages électromagnétiques à friction, brevetés en Suisse et à l'étranger.

Transmissions LÉNIX brevetées

SUCCURSALE: FONDERIE D'OLTEN

Fonte brute pour poulies et roues dentées en tous genres



Indicateur Vaudois 1927

Livre d'adresses de Lausanne et du canton de Vaud. — Dans toutes les librairies.

Everlasting Cover

Masse spéciale pour la
Conservation et l'Imperméabilisation
des constructions,
fabriquée sur nouvelle base.

CRISTALLO, S. A., Thusis (Grisons)