

Objektyp: **Advertising**

Zeitschrift: **Bulletin technique de la Suisse romande**

Band (Jahr): **53 (1927)**

Heft 26

PDF erstellt am: **26.09.2024**

### **Nutzungsbedingungen**

Die ETH-Bibliothek ist Anbieterin der digitalisierten Zeitschriften. Sie besitzt keine Urheberrechte an den Inhalten der Zeitschriften. Die Rechte liegen in der Regel bei den Herausgebern.

Die auf der Plattform e-periodica veröffentlichten Dokumente stehen für nicht-kommerzielle Zwecke in Lehre und Forschung sowie für die private Nutzung frei zur Verfügung. Einzelne Dateien oder Ausdrucke aus diesem Angebot können zusammen mit diesen Nutzungsbedingungen und den korrekten Herkunftsbezeichnungen weitergegeben werden.

Das Veröffentlichen von Bildern in Print- und Online-Publikationen ist nur mit vorheriger Genehmigung der Rechteinhaber erlaubt. Die systematische Speicherung von Teilen des elektronischen Angebots auf anderen Servern bedarf ebenfalls des schriftlichen Einverständnisses der Rechteinhaber.

### **Haftungsausschluss**

Alle Angaben erfolgen ohne Gewähr für Vollständigkeit oder Richtigkeit. Es wird keine Haftung übernommen für Schäden durch die Verwendung von Informationen aus diesem Online-Angebot oder durch das Fehlen von Informationen. Dies gilt auch für Inhalte Dritter, die über dieses Angebot zugänglich sind.



Mesurer

Signifie

Economiser

Le contrôle de la température dans différents procédés de fabrication au moyen de nos

### Instruments électriques de température

assure en même temps que des produits d'une qualité constante une grande économie thermique.

Nous livrons des pyromètres thermo-éléments pour températures jusqu'à 1600° et pyromètre optique suivant Holborn-Kurlbaum avec certificat d'étalonnage des P. T. R. pour températures jusqu'à 4000° C et ardomètre pour températures jusqu'à 2000°.

Descriptions sur demande.

S. A. des Produits Electrotechniques

**SIEMENS**

Dépt. Siemens & Haiske

Lausanne

Grand-Pont, 8



### INSTALLATIONS SANITAIRES

## WILLIAM DÉPIERRAZ

Ancien associé de la Maison Dépierraz & Neverraz.

Entrée rue de Bourg, 27 — Ruelle de Bourg, 3 — LAUSANNE

Téléphone : Bureaux et Ateliers 87.28 - Téléphone : Appartement 50.06

Spécialité d'installation de chauffe-eau électr. CUMULUS

Appareillage, Ferblanterie et Couverture, Entretien, Réparations.

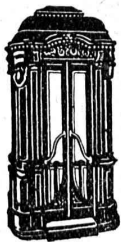
PRIX MODÉRÉS — TRAVAIL CONSCIENCIEUX — DEVIS SUR DEMANDE

### Importante Société à Zurich

cherche

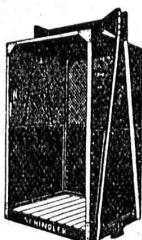
## Secrétaire technique

possédant à fond la langue française et éventuellement l'allemand, rédigeant couramment lettres et rapports et ayant si possible notions sur la production et la distribution d'énergie électrique. Offres avec copies de certificats, photographie et prétentions sous chiffres 225 à l'Indicateur Vaudois, Lausanne.



Fabrique d'ascenseurs électriques

**Schindler & C<sup>ie</sup>**  
LUCERNE



## ROULEMENTS A BILLES

# S R O

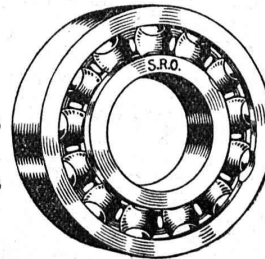
de la fabrique J. Schmid-Rost S. A., Oerlikon.

SAFIA

Aven. Pictet de  
Rochemont 8

Genève

Tél. Stand 18-58



SAFIA

Talstrasse 32

Zurich

Tél. Selnau 44-37

Les roulements de qualité et de durée.

Toutes les grandeurs courantes sont livrables de suite.

# SAFIA

Agence exclusive p<sup>r</sup> la Suisse romande et les cantons de Berne et de Soleure.

### Offres d'exploitation de Brevets d'invention

## IMER & DE WURSTEMBERGER

ci-devant  
**E. IMER-SCHNEIDER** INGENIEUR CONSEIL GENÈVE

Les propriétaires des brevets suisses suivants désirent entrer en relation avec des fabricants suisses, en vue de la fabrication des articles-brevetés, et seraient disposés à céder des licences d'exploitation ou à vendre leurs brevets

N° 82 451, **Vickers Limited**, pour : « Canon mécanique ».

N° 99 831, **Vickers Limited**, pour : « Installation de pompage ».

N° 103 645, **Charles Urfer**, pour : « Procédé pour la préparation d'un goudron synthétique à par ir de l'acétylène ».

N° 106 772, **Sté Chimique des Usines du Rhône**, pour : « Procédé de préparation de l'arséniate de calcium ».

N° 113 353, **Sté Chimique des Usines du Rhône**, pour : « Procédé pour la fabrication des éthers ou esters de la cellulose, en milieu solvant des éthers ou esters formés ».

N° 108 464, **Sté pour la Fabrication de la Soie « Rhodiaseta »**, pour : « Procédé et appareil pour la fabrication de filaments artificiels ».

N° 113 713, **Sté pour la Fabrication de la Soie « Rhodiaseta »**, pour : « Procédé de fabrication de fils et filaments artificiels ».

N° 113 858, **Beyer, Peacock & Co Ltd. et Robert H. Whitelegg**, pour : « Locomotive à vapeur ».

N° 122 316 **Ernest S. Suffern**, pour : « Procédé pour la production d'un mélange gazeux combustible ».

Prrière d'adresser les offres ou propositions à **MM. Imer & de Wurstemberger**, ci-devant **M. E. Imer-Schneider**, Ingénieur-Conseil, 59, rue du Stand, à Genève, qui les transmettront à qui de droit.

# Ebol

Enduit noir pour l'augmentation de l'étanchéité du béton. Protège le béton et les métaux contre l'eau acidulée, les eaux de terrains marécageux, etc. **Moyen anti-rouille.**

DEMANDEZ PRIX ET ÉCHANTILLONS

**E. BECK**, fabricant de produits d'asphalte, **PIETERLEN**



## S. A. FABRIQUES DE MEUBLES

Horgen-Glaris à Horgen

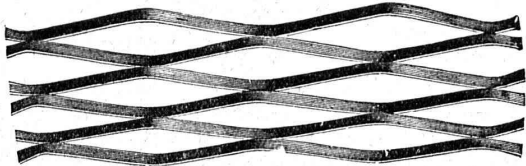
Maison suisse la plus importante pour

### AMEUBLEMENT

de Salles de concert, théâtres, cinémathogues, restaurants, cafés, salles à manger, vestibules etc.

# MÉTAL DÉPLOYÉ

LAUSANNE



LAUSANNE

**FRANCILLON & C<sup>ie</sup>, Société anonyme**

## Congo Belge

Société colon. désire engager :

1. — Ing. ayant grande pratique direction et conduite de travaux construction de ports à la mer et en rivière.

2. — Jeune ingénieur ayant 3 ou 4 années de pratique sur chantier analogue. Langue française indispensable. Ecrire *Cogetra*, 27 Avenue des Arts, Bruxelles.

## Brevets d'invention marques - dessins et modèles

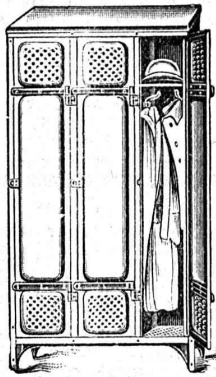
### A. BUGNION

Physicien diplômé de l'Ecole Polytechnique Fédérale. Ancien élève de l'Ecole supérieure d'Electricité, à Paris.

Ancien expert technique au Bureau fédéral de la Propriété Intellectuelle.

Corraterie, 13 **GENÈVE** Corraterie, 31  
Téléphone Stand 79.20

## Garde-Robes en fer forgé



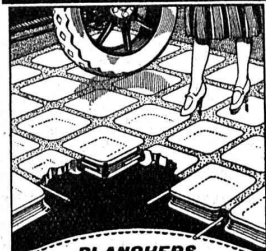
Fabrication très soignée

**BACHOFEN & Co, USTER**

Brevets d'invention  
Marques - Dessins  
et Modèles  
en tous pays

**Bovard & C<sup>ie</sup>, Berne**  
Boilwerk, 15  
F. Bovard  
ingénieur-directeur,  
ci-devant  
co-prop. directeur de  
la Maison Mathey-Doret & C<sup>ie</sup>

## MAXIMA



**PLANCHERS  
TRANSLUCIDES**  
en béton armé avec pavés „Maxima“  
P. CHIARA & FILS  
Téléphone 2320 LAUSANNE Téléphone 2320

Manufacture de Papiers  
**BAUMGARTNER & C<sup>o</sup>**  
LAUSANNE et RENENS

Spécialité de Papiers  
utilisés dans l'Industrie du Bâtiment.

## Brevets d'Inventions

Cabinet L. FLESCHE, Ingénieur-Consell,  
4, Rue Pichard, LAUSANNE Téléphone 91.05  
Fondé en 1910.

**S. T. S.**

Schweizer. Technische Stellenvermittlung  
Service Technique Suisse de placement  
Servizio Tecnico Svizzero di collocamento  
Swiss Technical Service of employment

ZÜRICH, Tiefenhöfe 11 — Telephone: Selnuu 23.75 — Telegramme: INGENIEUR ZÜRICH

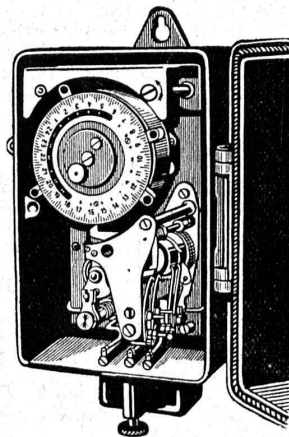
Gratuit pour tous les employeurs.

### Nouveaux emplois vacants :

- 653. *Maschinen-Techniker*. Kt. Zürich.
- 655. *Ingenieur* oder *Techniker*, wenn möglich mit Erfahrung im Kältemaschinenbau. Südamerika.
- 657. *Chimiste* ayant une certaine pratique du travail de tannerie et de préférence des petites peaux. France.
- 659. *Vorkalkulator* mit langjähriger Werkstattpraxis.
- 661. *Maschinen-Ingenieur* oder *Techniker* als Konstrukteur für allg. Maschinenbau. Vorübergehend. Kt. Bern.
- 663. *Maschinen-Ingenieur* für Acquisition und Projekte, mit guter Praxis in Dieselmotoren. Perfekt engl. erwünscht. Central-schweiz.
- 665. *Ingenieur* oder *Techniker* zur Uebernahme der Fabrikation eines gut eingeführten Apparates. Kapital von ca. Fr. 20 000.—. Central-schweiz.
- 667. *Maschinen-Ingenieur* oder *Techniker* für Turbo-Verkaufs-Bureau, mit Sprachkenntnissen und Erfahrung in Dampf-turbinen.
- 669. *Betriebsleiter* in Konservenfabrik, womöglich mit der Margarine- und Kochfettabteilung betraut. Ostschweiz.
- 612a. Junger, gewandter *Bautechniker*. Kt. Zürich.
- 780. *Tüchtiger Tiefbauzeichner*. Zürich.
- 798. *Tüchtiger diplom. Ingenieur* für Statik und Konstruktions-bureau mit mehrjähriger Praxis im Eisenbauwesen. Zürich.
- 671. *Pharmaciens*, ayant déjà fait de la pharmacie ou désirant l'apprendre pour grande pharmacie en France.
- 673. Jeune *Technicien en chauffage central*. France. (Sud).
- 675. *Ingénieur-électricien* très au courant du calcul et de la fabrication, des essais des machines électriques et des transformateurs. France. (Nord).
- 677. *Maschinen-Ingenieur* mit abgeschlossener Hochschulbildung, mit Erfahrung im allg. Maschinenbau, Kraftbetrieb und Wärmewirtschaft. Luxemburg.
- 679. Jüngerer *Ingenieur* oder *Techniker* für Installationen in Milchbetrieben im Ausland. Schweizerfirma.
- 681. *Ingénieur-Ingenieur* für Versuchslokal. Central-schweiz.
- 337a. *Ingénieur dessinateur-constructeur*, ayant plusieurs années de pratique en vue d'études de nouvelles machines-outils. Situation d'avenir. Paris.
- 610a. *Bau-Ingenieur*, Absolvent der E. T. H. mit längerer Praxis im Bahnbau, nach belg. Kongo für belg. Eisenbahngesellschaft.
- 800. *Tüchtiger Bautechniker*. Architekturbureau Kt. Bern.
- 802. *Tüchtiger Bautechniker*. Architekturbureau Kt. Bern.
- 804. Junger *tüchtiger Tiefbau-Zeichner*. St. Gallen.
- 806. *Tüchtiger Bautechniker*. Architekturbureau Zürich.
- 808. Jeunes *Ingénieurs-civils*, topographes, pour chantiers et travaux de galerie en dérivation de rivière, pour aménagement hydro-électrique. Durée plusieurs années, voyages payés.
- 810. Kunstgewerblicher oder *Bauzeichner*.
- 812. *Tüchtiger Bautechniker*. Architekturbureau Zürich.

## S.A. des Interrupteurs automatiques Berne

Marque **SAIA** déposée

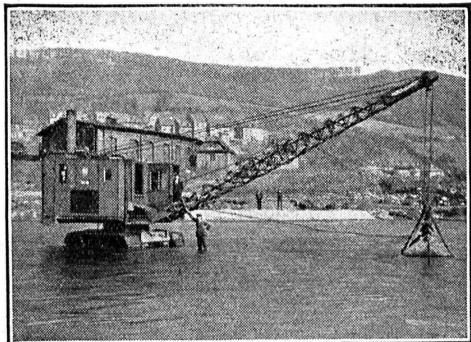


Interrupteurs horaires et de blocage  
Interrupteurs de température  
Thermorégulateurs  
Horloges de commutation  
Allumeurs-extincteurs pour cages  
d'escaliers  
Thermorégulateurs avec interrupteur  
à mercure

## Les Chenilles Menck

se distinguent des autres types par  
leur construction simple et leur robustesse.

La commande est logée dans un carter. — Tous les engrenages baignent dans l'huile. Les PEELLES MENCK peuvent, sans inconvénient, rouler sur n'importe quel sol, traverser des rivières, travailler dans les rivières ou dans les fouilles inondées.



Un Excavateur à grappin « Menck » travaillant et se déplaçant dans une rivière.

## MENCK & HAMBROCK

Fondée en 1868 ALTONA-HAMBOURG Fondée en 1868

AGENTS GÉNÉRAUX POUR LA SUISSE :

FRITZ MARTI SOC. AN., BERNE

## IMPRIMERIE LA CONCORDE

Direction :

**LAUSANNE**

Th. Pache-Tanner  
J. Pache-Vuitel

JUMELLES, 4  
Téléphone 35 95

Impressions commerciales et artistiques

Tirages en couleurs, illustrations, Labels

Journaux, volumes, brochures, catalogues

Circulaires :: Enveloppes :: Programmes

Cartes de visite et d'adresse, Obligations

Faire-part, Registres :: Algèbre, Musique



## Flottmann

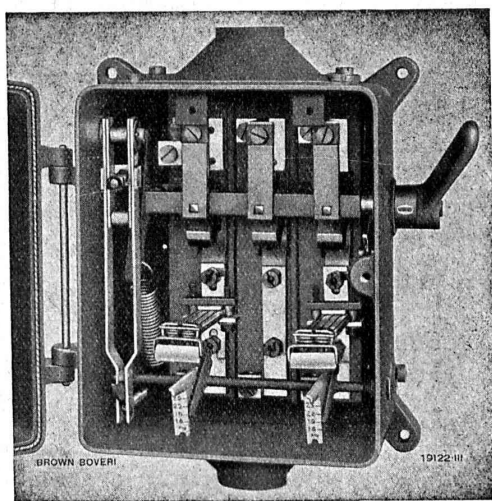
Nous avons fourni jusqu'à maintenant  
pour les travaux à Oberhasli plus de  
**200 Marteaux perforateurs**

H. FLOTTMANN & C<sup>ie</sup> Renggerstrasse, 86 ZURICH  
Téléphone : Uto 4251. Adr. télégr. : Flottmann-Zurich.

SOCIÉTÉ ANONYME

# BROWN, BOVERI & C<sup>ie</sup>, BADEN (Suisse)

Bureaux techniques pour la Suisse à Baden, Bâle, Berne et Lausanne



Coffret de manœuvre du type L, ouvert.

## Le nouveau coffret de manœuvre Brown Boveri

type L, à déclencheur thermique,  
pour la protection des moteurs électriques.

Adaptation parfaite au fonctionnement du moteur.  
Réglage de l'intensité de déclenchement à toute valeur.  
Simplicité maximum, pas d'éléments sujets à usure.

Pas de coupe-circuits. — Déclenchement direct.

Déclenchement à tension nulle.

Sûr et bon marché.

Prospectus et brochures sur demande.

# INDICATEUR VAUDOIS

Recueil des Adresses de Lausanne et du Canton de Vaud  
publié par la Société Suisse d'Édition, 4, Jumelles, Lausanne.

Paraît au commencement de chaque année.

En souscription En librairie

**I<sup>re</sup> Partie :** adresses de Lausanne par ordre alphabétique et professionnel . . . . . Fr. 6.50 7.50

**II<sup>e</sup> Partie :** adresses de Lausanne par ordre de rues, villas, sociétés, renseignements, etc. . . . . Ne se vend pas seule

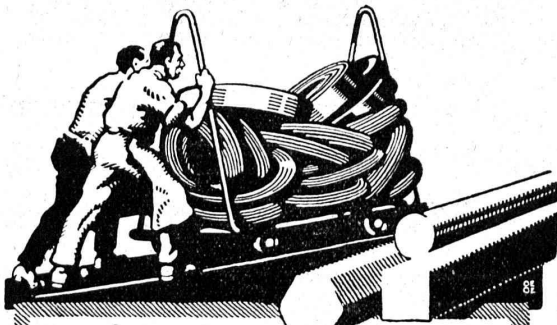


En souscription En librairie

**III<sup>e</sup> Partie :** adresses des autres communes du canton . . . . . Ne se vend pas seule

**I<sup>re</sup> et II<sup>e</sup> Parties réunies** . . . . . » 11.— 13.—

**I<sup>re</sup>, II<sup>e</sup> et III<sup>e</sup> »** . . . . . » (Complet) » 15.— 17.—



## TRÉFILERIES RÉUNIES S.A. BIENNE

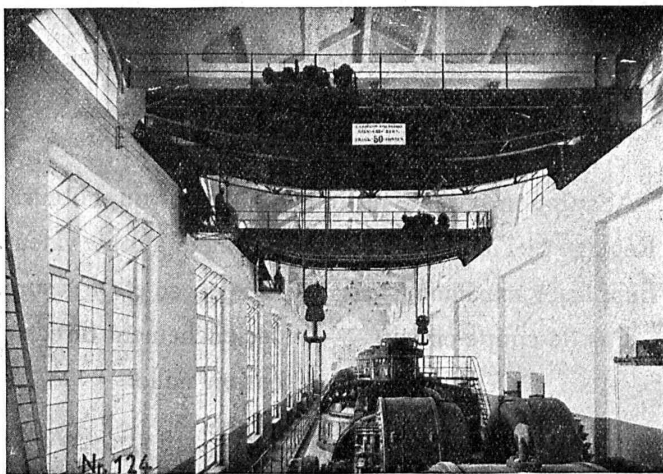
FERS & ACIERS  
ÉTRÉS DE PRÉCISION, POLIS, RONDS, CARRÉS, HEXAGONES & AUTRES PROFILS  
QUALITÉS SPÉCIALES POUR VIS & DÉCOLLETAGES  
ARBRES DE TRANSMISSIONS  
EN ACIER SPÉCIAL, COMPRIMÉS, OU TOURNÉS  
FERS & ACIERS LAMINÉS À FROID  
JUSQU'À 300 mm DE LARGEUR  
FEUILLARDS POUR EMBALLAGES

GRAND PRIX EXPOSITION NATIONALE SUISSE BERNE 1914

## Le meilleur moyen

d'atteindre les ingénieurs, les architectes et les entrepreneurs, c'est  
une annonce dans le  
„Bulletin Technique”

qui assure un succès certain à une  
publicité intelligente, tout en soutenant  
une excellente publication.




Deux ponts-roulants électriques de la centrale de Mühleberg.

## Société des Usines de L. de Roll Fonderie de Berne

Télégrammes : Fonderie de Berne à Berne Téléphone : Bollwerk 10.66

- Appareils de levage de tous genres.
- Matériel de chemins de fer : Branchements, Croisements, Chariots transbordeurs, Ponts tournants etc.
- Chemins de fer Funiculaires avec freins de sûreté brevetés.
- Treuil de halage.
- Superstructures à crémaillères des systèmes Riggerbach, Abt, Strub, Peter, etc.
- Barrages : Vannes de toutes grandeurs et systèmes pour barrages, canaux et entrées de turbines. Grilles et Râteaux mécaniques pour le nettoyage des grilles.
- Constructions Mécaniques de tous genres.
- Fonte grise. — Renseignements à disposition.



**LA LAMPE**  
**AARAU**  
**est sans rivale**

USINES DE LAMPES ELECTRIQUES AARAU S.A.

# Asphalte naturel de Travers

Seules mines d'Asphalte en Suisse.

Reconnu le meilleur Asphalte

Représentants pour la Suisse:

**E.-R. Zetter & Co**,  
à Soleure

Maison fondée en 1843.



Marque de fabrique.

Tout ce qui concerne les

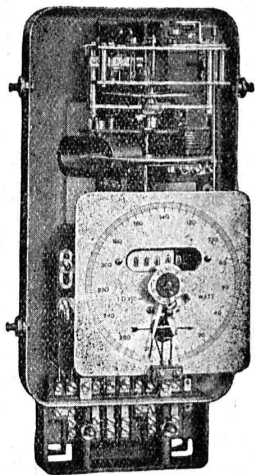
# Annonces

du

Bulletin Technique doit être adressé exclusivement à la  
**Société suisse d'Édition (Indicateur vaudois)**  
Lausanne.

Nous déclinons toute responsabilité pour ce qui porte une  
autre suscription. Régie des Annonces.

## COMPTEURS D'ÉLECTRICITÉ LANDIS & GYR



Compteur avec  
indicateur de maximum et  
contact à signaux

SIMPLE - DOUBLE - TRIPLE TARIF  
A MAXIMUM - A DÉPASSEMENT  
D'ÉNERGIE RÉACTIVE

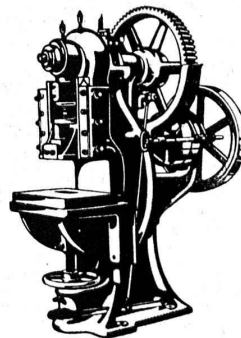
« TRIVECTOR »  
le nouveau compteur d'énergie  
apparente

« MAXIGRAPH »  
Compteur enregistrant les valeurs  
moyennes de la charge

**ALLUMEURS**  
**EXTINCTEURS**  
**HORAIRES**

TRANSFORMATEURS DE MESURE  
WATTMÈTRES FERRARIS  
STATIONS D'ÉTALONNAGE

**LANDIS & GYR S. A.**  
**ZOUG (Suisse)**



## L. SCHULER

Fondée en 1839 Göppingen (Wurtemberg) Plus de 1500 ouvriers

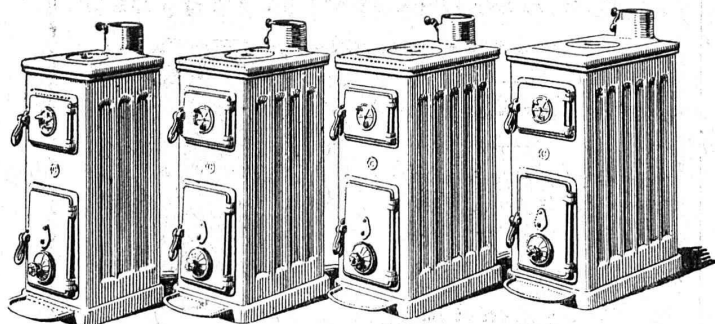
La plus ancienne et la plus importante usine allemande  
ayant comme spécialité la construction de:  
Presses à excentrique. Presses à friction. Machines à  
découper les encoches. Cisailles. Machines spéciales et  
Outils pour travailler la tôle et les métaux.

Représentant pour la Suisse romande :

**RUBIN & WELTI, Ingénieurs, LAUSANNE**  
Avenue des Alpes, 34 Téléph. 44-74



∞ SOCIÉTÉ DES USINES DE LOUIS DE ROLL ∞  
SUCCURSALE: **USINE DE CLUS** CT. DE SOLEURE



**Petites  
Chaudières sectionnées „Clus”  
SÉRIE D**

pour le chauffage d'appartements,  
de petites maisons, etc.

Prospectus sur demande.

Livrables par les maisons  
d'installation pour chauffage central.



# CALORIE S. A.

Chauffages centraux - Ventilation - Sanitaires - Cuisines d'hôtels.

Lausanne - Genève  
Montreux  
Sion - Brigue  
Martigny  
Fribourg - Bienne  
Neuchâtel  
La Chaux-de-Fonds  
Paris - Lyon

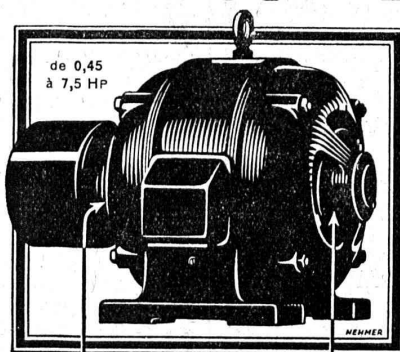
## MANUFACTURE de Produits Céramiques et Réfractaires S. A. LAUSEN

PRODUITS RÉFRACTAIRES: BRIQUES, PLANELLES, DALLES, MORTIER, MOUFLES, CREUSETS

*Carrelages céramiques rouges et jaunes. Briques de parement*

TUYAUX EN GRÈS, AUGES, CUVES — KLINKERS — BRIQUES ÉMAILLÉES

## NOUVEAUX MOTEURS TRIPHASÉS ROULANTS SUR BILLES



Paliers à rouleaux

Fonctionnent  
2400 heures  
sans contrôle, et  
**sans graissage**  
c'est-à-dire  
dans l'industrie et  
l'agriculture  
plusieurs ans



Roulement à billes

**SIEMENS-SCHUCKERT**

S. A. des produits électrotechniques

# SIEMENS ZURICH

35, Löwenstrasse, 35

Téléphone: Uto 3600