

Objektyp: **Advertising**

Zeitschrift: **Bulletin technique de la Suisse romande**

Band (Jahr): **53 (1927)**

Heft 25

PDF erstellt am: **19.09.2024**

### **Nutzungsbedingungen**

Die ETH-Bibliothek ist Anbieterin der digitalisierten Zeitschriften. Sie besitzt keine Urheberrechte an den Inhalten der Zeitschriften. Die Rechte liegen in der Regel bei den Herausgebern.

Die auf der Plattform e-periodica veröffentlichten Dokumente stehen für nicht-kommerzielle Zwecke in Lehre und Forschung sowie für die private Nutzung frei zur Verfügung. Einzelne Dateien oder Ausdrucke aus diesem Angebot können zusammen mit diesen Nutzungsbedingungen und den korrekten Herkunftsbezeichnungen weitergegeben werden.

Das Veröffentlichen von Bildern in Print- und Online-Publikationen ist nur mit vorheriger Genehmigung der Rechteinhaber erlaubt. Die systematische Speicherung von Teilen des elektronischen Angebots auf anderen Servern bedarf ebenfalls des schriftlichen Einverständnisses der Rechteinhaber.

### **Haftungsausschluss**

Alle Angaben erfolgen ohne Gewähr für Vollständigkeit oder Richtigkeit. Es wird keine Haftung übernommen für Schäden durch die Verwendung von Informationen aus diesem Online-Angebot oder durch das Fehlen von Informationen. Dies gilt auch für Inhalte Dritter, die über dieses Angebot zugänglich sind.

Ein Dienst der *ETH-Bibliothek*  
ETH Zürich, Rämistrasse 101, 8092 Zürich, Schweiz, [www.library.ethz.ch](http://www.library.ethz.ch)

<http://www.e-periodica.ch>

# SULZER

## Pompes centrifuges

pour stations de distribution d'eau municipales et communales, toutes exploitations agricoles et industrielles, installations d'accumulation, alimentation de chaudières, irrigation et drainage, service d'incendie, pompage d'eaux d'égout et fonçage de mines. Pompes domestiques à fonctionnement automatique. Pompes sur chariots.

## Ventilateurs

hélicoïdaux pour pressions . . . jusqu'à 10 mm de colonne d'eau, à basse pression pour pressions de 10 — 100 mm de colonne d'eau, à moyenne pression p. pressions de 60 — 300 mm de colonne d'eau, à haute pression pour pressions de 60 — 2000 mm de colonne d'eau. Exécutions spéciales livrées pour des débits jusqu'à 500 m<sup>3</sup>/sec.

**SULZER FRÈRES, SOCIÉTÉ ANONYME, WINTERTHUR**



Cendres & Métaux s. a.  
Succ. de  
Aulrac & Co S. A.  
Bienne

**Soudure argent**

pour  
tout usage  
(env. 50 sortes.)

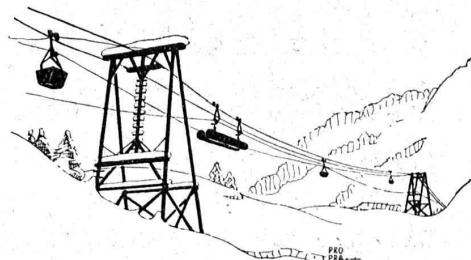
Or - Argent - Platine

# LUXRAM



*La nouvelle lampe  
universelle s'impose par  
sa supériorité lumineuse.*

SOCIÉTÉ ANONYME LUMIÈRE  
FABRIQUES RÉUNIES DE LAMPES À INCANDESCENCE  
GOLDAU

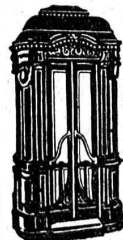


## TÉLÉFÉRAGES

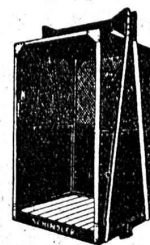
Grues à câbles. Treuils  
Plans inclinés

# OEHLER

Usines Métallurgiques Oehler & Co. S.A. Aarau



Fabrique d'ascenseurs  
électriques  
**Schindler & Co<sup>ie</sup>**  
LUCERNE



## LIBRAIRIE F. ROUGE & Co<sup>ie</sup>

Rue Haldimand, 6 LAUSANNE 6, Rue Haldimand

**ÉTRENNES**

**ÉTRENNES**

Grand choix d'ouvrages illustrés  
pour l'enfance, la jeunesse, l'âge mûr.  
Romans en tous genres, brochés et  
reliés. — Ouvrages historiques, litté-  
raires, artistiques et scientifiques.

Demandez notre catalogue d'étrennes.

# Ebol

Enduit noir pour l'augmentation de l'**étanchéité**  
du béton. Protège le béton et les métaux contre  
l'eau acidulée, les eaux de terrains maré-  
cageux, etc. **Moyen anti-rouille.**

DEMANDEZ PRIX ET ÉCHANTILLONS

E. BECK, fabricant de produits d'asphalte, PIETERLEN

# Société Suisse des Explosifs

Usine et siège à GAMSEN près Brigue (Valais)

Explosifs de sûreté :

# GAMSITE

PLASTAMMITE ◦ SIMPLONITE

Dynamites à tous dosages  
Dynamite „Antigel“  
Mèches et Détonateurs

Tous accessoires pour le tir des Mines

Télégrammes : „Explosifs-Brigue“

Téléphone : N° 15, Brigue

# Asphalte naturel de Travers

Seules mines d'Asphalte en Suisse.

Reconnu le meilleur Asphalte

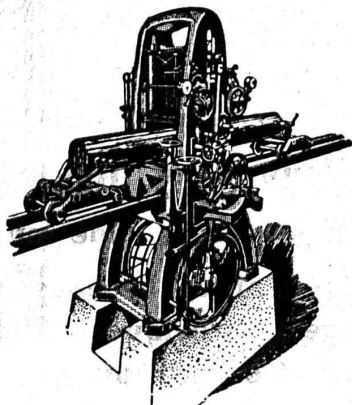
Représentants pour la Suisse :

**E.-R. Zetter & Co,**  
à Soleure

Maison fondée en 1843.



Marque de fabrique.



**SCIERIES**  
ET TOUTES MACHINES  
POUR LE  
**TRAVAIL**  
DU  
**BOIS**

**MULLER**  
& Co S. A.  
**BRUGG**

## Offres d'exploitation de Brevets d'invention **IMER & DE WURSTEMBERGER** ci-devant **E. IMER-SCHNEIDER** INGENIEUR CONSEIL GENEVE

Les propriétaires des brevets suisses suivants désirent entrer en relation avec des fabricants suisses, en vue de la fabrication des articles brevetés, et seraient disposés à céder des licences d'exploitation ou à vendre leurs brevets.

N° 104 237, Arthur de Lathauwer pour : « Appareil pour le freinage de véhicules sur rails ».

N° 105 285, Gustave Stähle, pour : « Maschine zum selbstätigen Herstellen von Spiralföhren ».

N° 106 680, José Daniel Errecaborde, pour : « Train de roues pour véhicules ».

N° 107 417, Charles L. Newland, pour : « Gramophone ».

N° 114 950, Ture Robert Haglund, pour : « Verfahren zum Gewinnen von M-tal- und Legierungen ».

N° 117 78, Joseph Nanterme, pour : « Machine à visiter, plier et métrer tous genres de tissus ».

N° 117 770, De Nordiske Fabriker De-No-Fa A/S, & D' Ing. Carl F. Holmbøe, pour : « Elektrode für elektrolytische Zersetzungapparate ».

N° 119 613, Compagnia Italiana dei Segnali, pour : « Installation de signalisation pour chemins de fer ».

Prière d'adresser les offres ou propositions à MM. Imer & de Wurstemberger, ci-devant M. E. Imer-Schneider, Ingénieur-Conseil, 59, rue du Stand, à Genève, qui les transmettront à qui de droit.

## Fabrique de Brosses métalliques



**Jacq. Thoma**  
Winterthour (Suisse)

**Brosses métalliques**  
pour toutes industries.



Hygiénique, Pratique,  
Economique.

La Toilette Moderne par le Distributeur de savon liquide

## LISODIS

Indispensable dans tous bâtiments, salles de bain, toilettes, etc.

Seuls fabricants :

**Société Anonyme LE LISODIS, Sainte-Croix.**

Tout ce qui concerne les

# Annonces

du

Bulletin Technique doit être adressé exclusivement à la  
**Société suisse d'Édition (Indicateur vaudois)**

**Lausanne.**

Nous déclinons toute responsabilité pour ce qui porte une  
autre suscription. Régie des Annonces.

# LOUIS ROSSI

ARCHITECTE

## M A T É R I A U X P O U R B A T I M E N T S

Représentation et dépôt pour la Suisse Romande des plus importantes maisons suisses ou étrangères de matériaux modernes  
11, Place St-François LAUSANNE Téléphone 62.01

# Baumann, Koelliker & C<sup>ie</sup>, S.A., Zurich

## Thermomètres à distance

### Assurance-maladie des collectivités

Réserves :  
4,600,000 fr.

**Commerçants !  
Industriels !  
Entrepreneurs !  
Administrations !**

415 sections  
80,000 membres  
130 collectivités

assurez votre personnel contre les risques de maladie  
après de la :

**Société suisse de Secours mutuels Helvétia**  
Sonnenquai, 10, ZURICH

Assure jusqu'à l'intégralité du salaire. Gratuité des soins médicaux  
et des médicaments. Prospectus et renseignements gratuits.

Fon dé en 1899. Reconnue par la Confédération.

### GIPS-UNION S. A., Usine de Bex

Plâtres et Produits de plâtre

Planches de plâtre

pour plafonds et revêtements.

Carreaux de plâtre brevetés

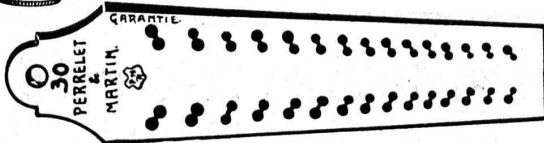
pour cloisons.

Matériaux légers, secs, isolants, insonores  
et incombustibles.



### Fabrique de Vis de Nyon S. A.

Vis à métaux et décolletages en tous genres.  
Goujons d'assemblage pour modèles.  
Pièces de bicyclettes. — Filières P.M.  
Compas d'écoliers « Atlas ».



### Eternit



Eternit Niederurnen

### Garantie

contre les ouragans

Excellente ardoise pour couvertures  
et revêtements de façades

**Durée illimitée  
Garantie 10 ans**

Revêtements intérieurs de plafonds  
et parois

# Flottmann

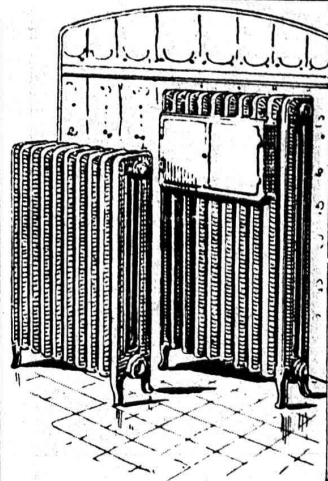
Un de nos clients nous écrit :

" Veuillez, je vous prie me faire parvenir deux marteaux  
comme les derniers que vous m'avez envoyés. — Je me  
décide tout à fait pour votre marque.

Je vous confirme par la même avoir percé 8 mètres en  
2 h. 30 de travail effectif.

Veuillez agréer... "

H. FLOTTMANN & C<sup>ie</sup> Renggerstrasse, 86 ZURICH  
Téléphone : Uto 4251. Adr. télégr. : Flottmann-Zurich.



### CHAUFFAGES CENTRAUX

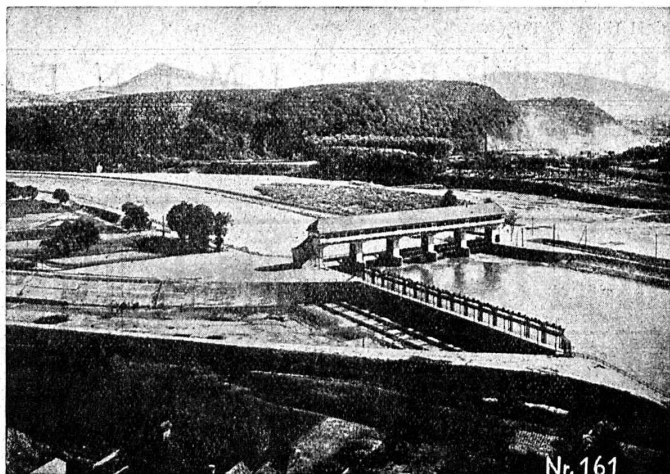
Installations de  
Cuisines et Buanderies

**C. BOULAZ & C<sup>ie</sup>**

Anciennement  
Maison H. Moulin

LAUSANNE





Barrage d'Olten-Gösgen.

**Société des Usines de L. de Roll**  
**Fonderie de Berne**

Télégrammes:  
Fonderie de Berne

à Berne

Téléphone:  
Bollwerk 10.66

**Appareils de levage** de tous genres.

**Matériel de chemins de fer** : Branchements, Croisements, Chariots transbordeurs, Ponts tournants etc.

**Chemins de fer Funiculaires** avec freins de sûreté brevetés.

**Treuiis de halage.**

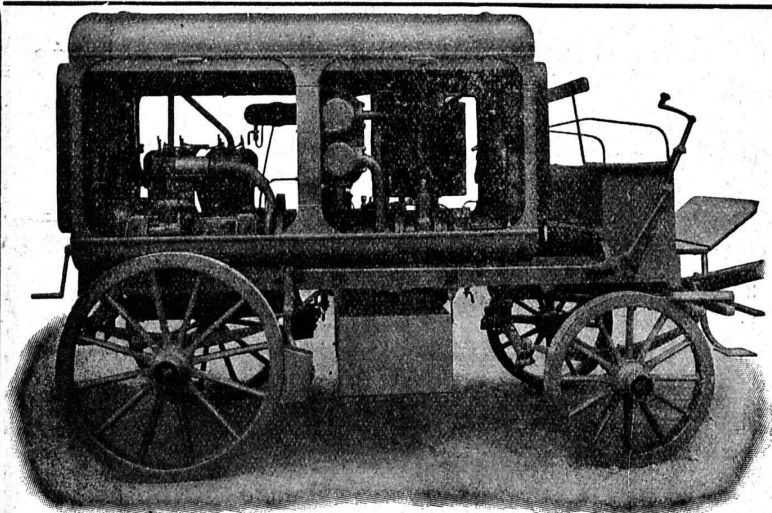
**Superstructures à crémaillères** des systèmes Riggensch, Abt, Strub, Peter, etc.

**Barrages** : Vannes de toutes grandeurs et systèmes pour barrages, canaux et entrées de turbines, **Grilles** et **Râteaux mécaniques** pour le nettoyage des grilles.

**Constructions Mécaniques** de tous genres.

**Fonte grise.** — *Renseignements à disposition.*

**Société Suisse pour la Construction de Locomotives et de Machines, Winterthur**



Moto-Compresseur sur char.

**AIR COMPRIMÉ**

jusqu'à 16 atmosphères

**VIDE**

jusqu'à 99,9 %.

**Compresseurs et Pompes**  
à vide rotatifs

DEMANDEZ PROSPECTUS ET DEVIS

**Rouleau compresseur à huile lourde**

moteur " Deutz - Diesel "

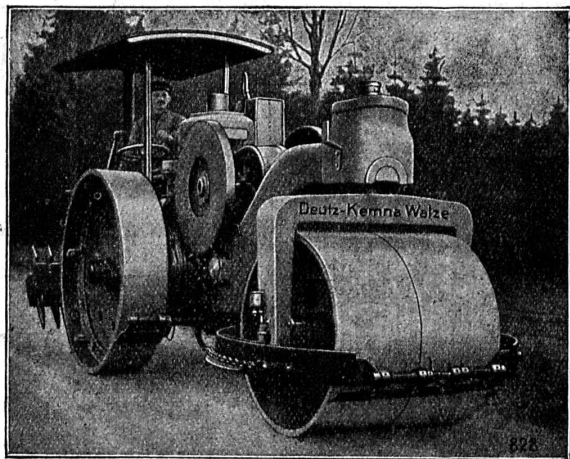
fabrication Deutz-Kemna dernier modèle.

Plus grande économie d'entretien et de carburant : Consommation env. 20 kg. d'huile lourde par 10 heures de travail. Réduction des frais d'entretien jusqu'à 70 % sur benzine, benzol ou vapeur. **Construction la plus perfectionnée.** Mise en marche immédiate, départ silencieux et sans secousses.

Entretien et service des plus simples.

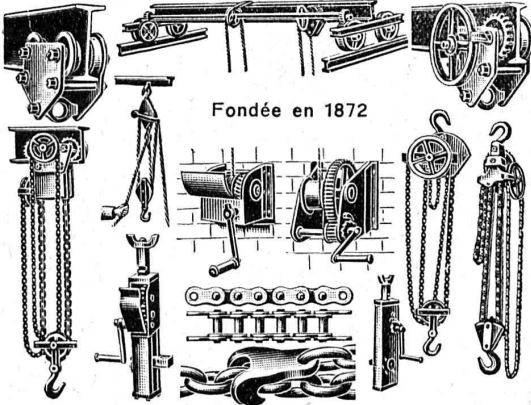
Matériel roulant et machines d'entreprises :  
**Fritz Marti s.a., Berne**

VENTE — LOCATION



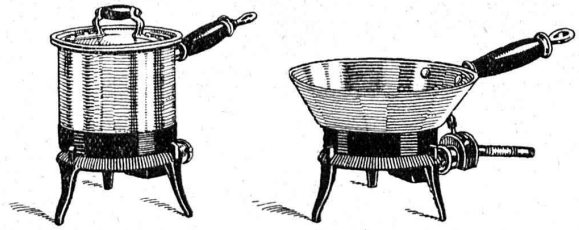
# BRUN & C<sup>o</sup>, NEBIKON (LUCERNE)

FABRIQUE DE CHAINES, POINTES, APPAREILS DE LEVAGE ET MACHINES POUR ENTREPRENEURS



Fondée en 1872

Palans, Chariots-Roulants, Chaines pour tous usages, Grues d'ateliers, Treuils d'applique, Pointes de toutes dimensions.  
Livraison rapide. - Prix avantageux. — Demandez nos offres spéciales.



## Plaque de cuisson de 11 cm.

de diamètre, 500 watts,  
pour cuisson rapide, pour étrennes,  
livrable de suite.

Prospectus par les  
services électriques, les électriciens  
ou par la

**S. A. KUMMLER & MATTER, Aarau**

# Société Suisse d'Explosifs Cheddite et Dynamite

Bureau à Liestal : Tél. 182. Usines à Isleten (Ct. d'Uri) et Liestal

livre à des conditions avantageuses

## DYNAMITE

 de toutes forces

Explosifs de sûreté 1<sup>re</sup> qualité

## CHEDDITE ET TELSITE

  
MÈCHES ET DÉTONATEURS

Agents généraux pour la Suisse romande :

**PETITPIERRE FILS & C<sup>ie</sup>, NEUCHÂTEL**  
TÉLÉPHONE 3.15



# ATELIERS DE CONSTRUCTIONS MÉCANIQUES DE VEVEY (Suisse)

Téléphone N° 69 — Adr. télégr.: Fonderie Vevey

## TURBINES HYDRAULIQUES

  
RÉGULATEURS

## PONTS ET CHARPENTES

  
MÉTALLIQUES

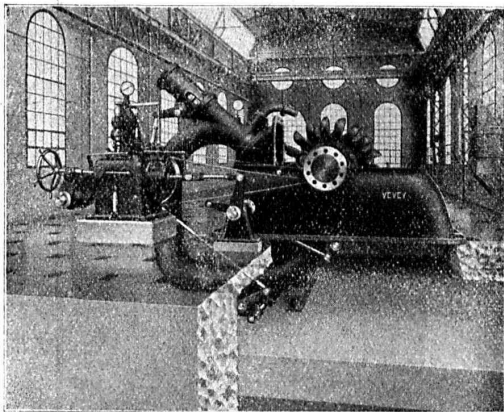
## APPAREILS DE LEVAGE

  
DE MANUTENTION ET DE TRANSPORT

## CHAUDRONNERIE

  
RÉSERVOIRS - CHAUDIÈRES  
GAZOMÈTRES - TUYAUX

## FONDERIE

  
DE FER ET DE BRONZE

Une des turbines de l'usine de la Peuffaire (Cie vaudoise des Forces de Joux & de l'Orbe). — Puissance : 5000 ch. — Chute : 390 m. — Vitesse : 750 t : min.

Seite / page

fehlt /  
manque /  
missing

Seite / page

fehlt /  
manque /  
missing



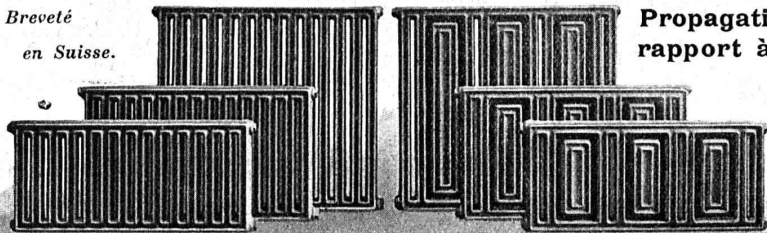


∞ SOCIÉTÉ DES USINES DE LOUIS DE ROLL ∞  
SUCCURSALE: USINE DE CLUS CT. DE SOLEURE



## RADIATEUR „COLUMBUS”

Breveté  
en Suisse.



Propagation intense de la chaleur par rapport à sa surface et à son volume.

Meilleure utilisation de l'endroit disponible.

Petit volume d'eau.

Aspect agréable.

Livrables par les maisons d'installation de chauffage central.

Toutes les machines à bois avec ou sans courroies qui portent en relief le signe

S. A. Rauschenbach  
Machines à bois  
SCHAFFHOUSE



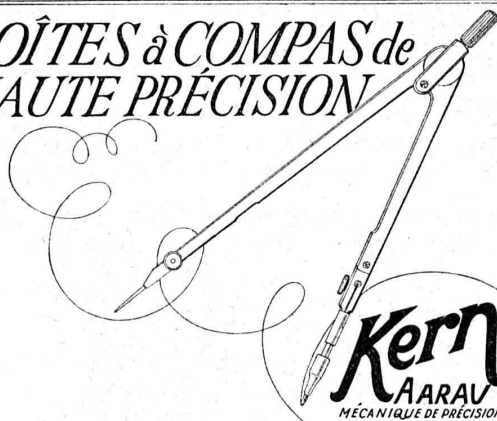
S. A. Rauschenbach  
Boulevard de Grancy, 8  
LAUSANNE

vous garantissent indéfiniment

Qualité -- Rendement -- Puissance

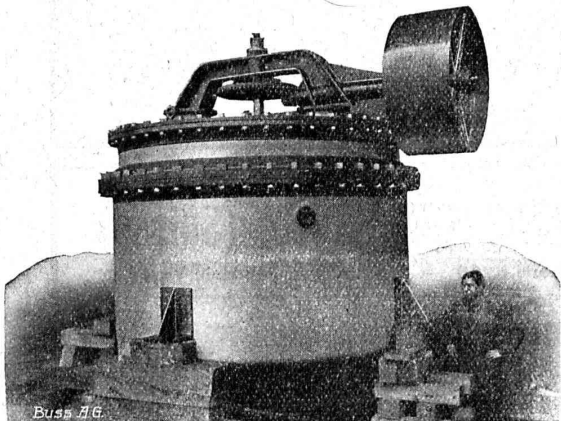
M R S la marque de l'époque

## BOÎTES à COMPAS de HAUTE PRÉCISION



**Kern**  
AARAU  
MÉCANIQUE DE PRÉCISION

## BUSS & BALE



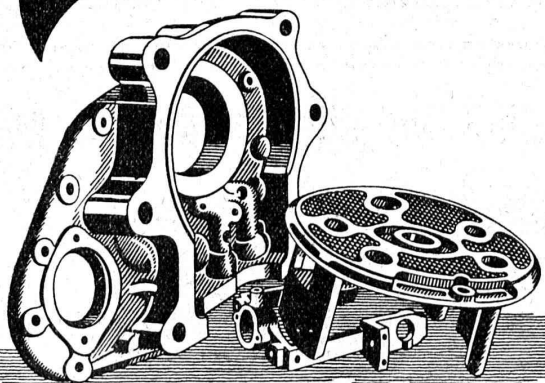
Chaudière à agitateur, 10 000 Litres.

## Chaudronnerie

Tuyaux p<sup>r</sup> hautes pressions - Réservoirs - Chaudières -  
Gazomètres - Appareils pour Industrie chimique

**Charpentes métalliques**  
**Barrages - Ponts**

## FONTE INCA



Fonte de haute précision en alliages d'aluminium, de bronze, de laiton et de métaux doux, exécutée d'après les procédés les plus modernes.

**INJECTA** Société Anonyme.

Usine de fonte par injection.

Tél. No. 42 Unterkulm, TEUFENTHAL pr. Aarau.