

Objektyp: **Advertising**

Zeitschrift: **Bulletin technique de la Suisse romande**

Band (Jahr): **53 (1927)**

Heft 11

PDF erstellt am: **24.09.2024**

Nutzungsbedingungen

Die ETH-Bibliothek ist Anbieterin der digitalisierten Zeitschriften. Sie besitzt keine Urheberrechte an den Inhalten der Zeitschriften. Die Rechte liegen in der Regel bei den Herausgebern.

Die auf der Plattform e-periodica veröffentlichten Dokumente stehen für nicht-kommerzielle Zwecke in Lehre und Forschung sowie für die private Nutzung frei zur Verfügung. Einzelne Dateien oder Ausdrucke aus diesem Angebot können zusammen mit diesen Nutzungsbedingungen und den korrekten Herkunftsbezeichnungen weitergegeben werden.

Das Veröffentlichen von Bildern in Print- und Online-Publikationen ist nur mit vorheriger Genehmigung der Rechteinhaber erlaubt. Die systematische Speicherung von Teilen des elektronischen Angebots auf anderen Servern bedarf ebenfalls des schriftlichen Einverständnisses der Rechteinhaber.

Haftungsausschluss

Alle Angaben erfolgen ohne Gewähr für Vollständigkeit oder Richtigkeit. Es wird keine Haftung übernommen für Schäden durch die Verwendung von Informationen aus diesem Online-Angebot oder durch das Fehlen von Informationen. Dies gilt auch für Inhalte Dritter, die über dieses Angebot zugänglich sind.

BULLETIN TECHNIQUE DE LA SUISSE ROMANDE

ORGANE DE PUBLICATION DE LA COMMISSION CENTRALE POUR LA NAVIGATION DU RHIN
ORGANE DE L'ASSOCIATION SUISSE D'HYGIÈNE ET DE TECHNIQUE URBAINES
ORGANE EN LANGUE FRANÇAISE DE LA SOCIÉTÉ SUISSE DES INGÉNIEURS ET DES ARCHITECTES
ainsi que de la Société vaudoise des Ingénieurs et des Architectes, de l'Association des Anciens Elèves de
l'Ecole d'Ingénieurs de l'Université de Lausanne et des Groupes Romands de la G. e. P.

ABONNEMENTS :

Suisse : 1 an, 12 francs
Etranger : 14 francs

Pour sociétaire :

Suisse : 1 an, 10 francs
Etranger : 12 francs

Prix du numéro :
75 centimes.

Pour les abonnements
s'adresser à la librairie
F. Rouge & C^o, à Lausanne.

COMITÉ DE RÉDACTION

Président : R. NEESER, ingénieur, à Genève.
Secrétaire : EDM. EMMANUEL, ingénieur, à Genève.

MEMBRES :

Fribourg : M. R. DE SCHALLER, architecte. — *Vaud* : MM. C. BUTTICAZ, ingénieur ;
EPITAUX, architecte ; E. JOST, architecte ; A. PARIS, ingénieur ; CH. TRÉVINAZ,
architecte. — *Genève* : MM. L. ARCHINARD, ingénieur ; CH. WEIBEL, architecte. —
Neuchâtel : MM. ED. ELSKES, ingénieur ; A. MEAN, ingénieur cantonal ; E. PRINCE,
architecte. — *Valais* : MM. J. COUCHERPIN, ingénieur, à Martigny ; HAENNY,
ingénieur, à Sion.

RÉDACTION : H. DEMIERRE, ingénieur.
VEVEY, Rue de la Madeleine, 15.

CONSEIL D'ADMINISTRATION DU BULLETIN TECHNIQUE

J. CHAPPUIS, ingénieur, président. — A. DOMMER, ingénieur. — M. IMER. —
H. MEYER, architecte. — F. ROUGE, libraire.

ANNONCES :

50 centimes la ligne
Rabais pour annonces répétées

Demandez tarif spécial
pour fractions de pages à

l'Indicateur Vaudois
(Société Suisse d'Édition)
Jumelles, 4, Lausanne.

ADMINISTRATION : LIBRAIRIE F. ROUGE & C^o, RUE HALDIMAND, 6, LAUSANNE

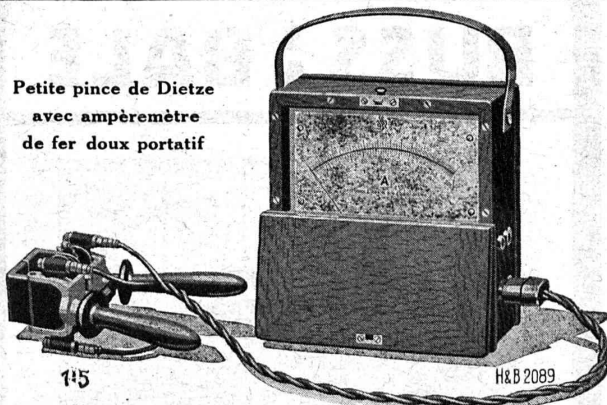


Troesch & C^o S.A., Berne

Fabrique d'Appareils Sanitaires



Petite pince de Dietze
avec ampèremètre
de fer doux portatif



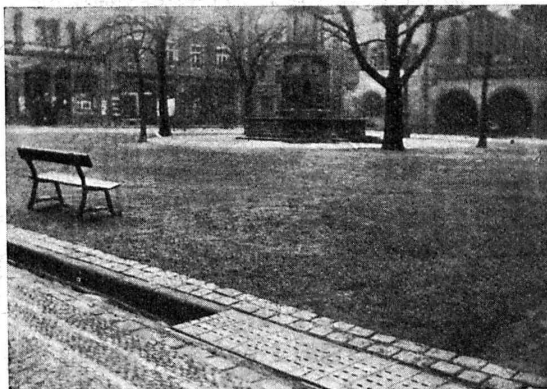
Camille Bauer, Bâle

Représentant général pour la Suisse de
Hartmann & Braun S.A., Francfort s/M.

Pince de Dietze

appareil indispensable pour l'exécution rapide de mesures
de courant dans les installations à courant alternatif.

Demandez la liste spéciale s. v. p.



Revêtement en Bimoïd d'une place publique.

L'Asphalte à froid colloïdal

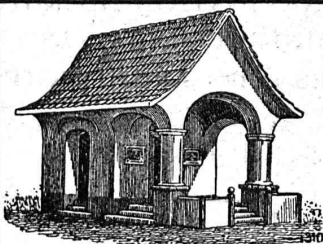
BIMOÏD

Unique émulsion de bitume colloïdal.
Application à froid. / Durcit très vite.
Revêtement de surface et par pénétration.
Bouchage des nids de poules.
Bimoïd - Macadam en gravillon et en calloutis.
Matériel idéal pour toitures et isolations.
Bimoïd ne forme jamais de sédiments.

MINERAL S. A. BRIGUE

A. MOREL — HÉLIOGRAPHIE

Jumelles 2 - LAUSANNE - Téléph. 83.27



PLAFONDS, CLOISONS, CORNICHES, PLANCHERS, Revêtements de toutes sortes
exécutés avec le support pour mortier

„TREILLAGE EN TERRE CUITE“

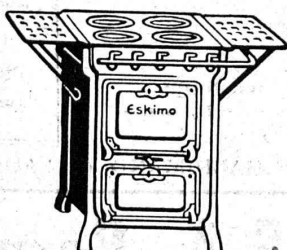
sont exempts de toutes fissures, inaltérables aux influences
atmosphériques, incombustibles et extrêmement durables

Nombreuses références

Demandez prospectus et échantillons

Médailles d'or : Berne 1914. Barcelone 1920

FABRIQUE SUISSE DE TREILLAGE EN TERRE CUITE S.A., LOTZWIL-BERNE



Ne manquez pas de mettre l'article

„ESKIMO“

dans votre devis, c'est dans votre
propre intérêt.

AFFOLTER CHRISTEN & C^{IE} S. A., BALE

Si vous ne pouvez obtenir ces articles par des repré-
sentants ou marchands de fer sur place, veuillez vous
adresser directement à la fabrique.

Kern

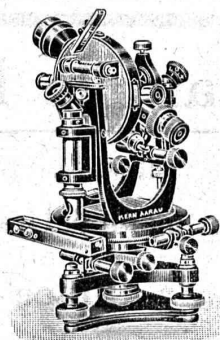
AARAU

INSTRUMENTS

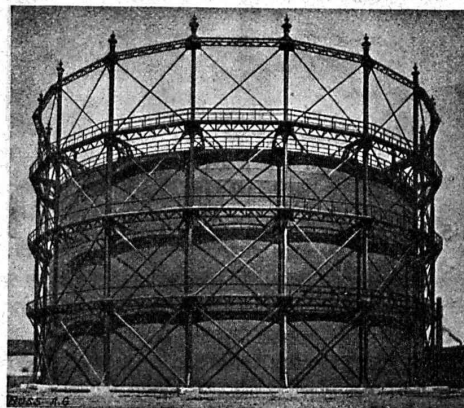
de Géodésie
de Topographie
et d'Astronomie

Catalogues à titre gratuit

KERN & C^{IE} S. A., AARAU
(Suisse)



BUSS & BALE

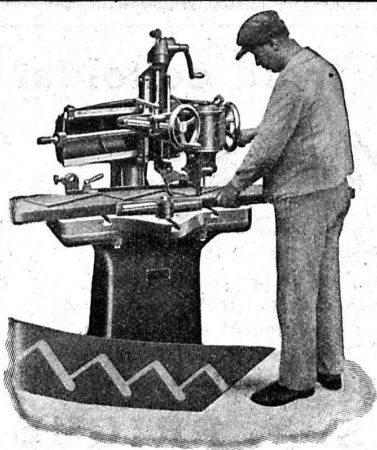


Gazomètre d'une contenance de 50,000 m³.

Chaudronnerie

Tuyaux p^r hautes pressions - Réservoirs - Chaudières -
Gazomètres - Appareils pour Industrie chimique

Charpentes métalliques
Barrages - Ponts



Mortaiseuse
Universelle
sans courroie
TWF



1 Machine
10 Applications

S.A. Rauschenbach
Schaffhouse
8, Boulevard de Grancy, 8
Lausanne

DÉCORATIONS EN STAFF

de fabrication spéciale brevetée
et meilleur équivalent des travaux poussés sur place
sont achetés par **architectes, entrepreneurs**
de préférence chez

ERNEST HABERER & Cie - BERNE

Téléphone : **Bollwerk 29.43**

Commandes directes d'après catalogues et travaux d'après plans
spéciaux sont promptement exécutés.

Projets avec nos motifs de catalogues pour plafonds, murs, etc., en tous
genres et grandeurs, d'après plans donnés, sont fournis gratuitement.

Conditions avantageuses. Catalogues à disposition.

TRAVAUX DE SCULPTURE

Modèles artistiques pour façades et intérieurs. Groupes pour monuments.
Figurines pour décors et ornements de fontaines, colonnes, vases, etc. Exécution en pierre naturelle et artificielle.

CARRELAGES - REVÊTEMENTS - MOSAIQUES - ÉVIERS

Huber & Barbey

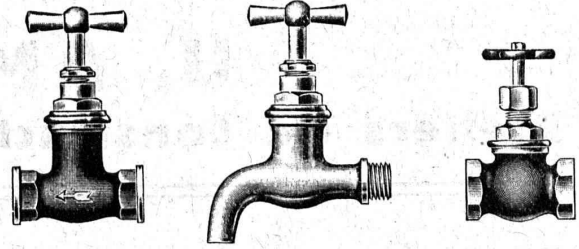
LAUSANNE

9, Av. du Tribunal Fédéral - Téléph. 62.60

Représentants généraux pour la Suisse
des Usines Céramiques

VILLEROY & BOCH
à Mettlach (Sarre)

Fournitures - Pose par spécialistes



R. Nussbaum & Co, S. A., Olten

FONDERIE ET ROBINETTERIE

Robinetterie très soignée en laiton, bronze, fer, etc., pour
toutes industries et commerces.

Fonte brute en laiton, bronze, etc., sur modèles fournis par le client.



reconnu la meilleure peinture pour
l'intérieur et l'extérieur

Très brillante ou mate

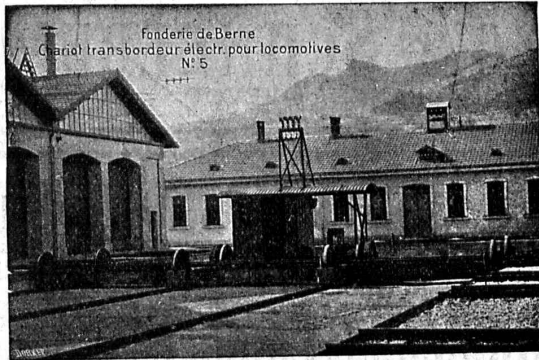
Représentant général pour la Suisse : B1 536 g

C. HAESSIG, Rue Dufour, 53, BALE

Société des USINES de LOUIS de ROLL

Succursale : FONDERIE DE BERNE, à Berne.

Lettres et Télégrammes : Fonderie de Berne, à Berne. Téléphone 10.66



Fonderie de Berne
Chariot transbordeur électr. pour locomotives
N° 5

Appareils de levage : Ponts roulants, grues pivotantes,
grues de chargement, etc., pour
commande à bras et commande électrique,

Matériel de chemins de fer : Ponts tournants et cha-
riots transbordeurs,
branchements et croisements pour voies normales et
voies étroites, Barrières.

Chemins de fer de montagne : Funiculaires complets.
avec freins spéciaux (sys-
tèmes brevetés), depuis 1898 94 exécutions.

Superstructures à crémaillère : Systèmes : Riggensbach,
Abt, Strub, Peter, etc.

Barrages : Installations métalliques et mécaniques pour
barrages et canaux, grilles, machines pour
nettoyer les grilles, treuils, etc.

Renseignements sur des installations faites, références.
Projets et Devis sont à disposition.



NEO STUC S.A.
MARQUE DÉPOSÉE

NEO STUC
est

à la fois un enduit et une peinture.

*Avantages du NÉO-STUC
sur les enduits :*

Moins cher,
exécution plus rapide,
pas l'ennui causé par le bruit
du rabot,
plus facile d'entretien.

Ouvriers à disposition pour dé-
monstration et pour exécution
de travaux. Application facile par
n'importe quel ouvrier qualifié.

Renseignements à disposition,
s'adresser à

NEO STUC S. A.
56, Rue Jean Jaquet, 56, GENÈVE
Téléphone : Mi-Blanc 37.96.

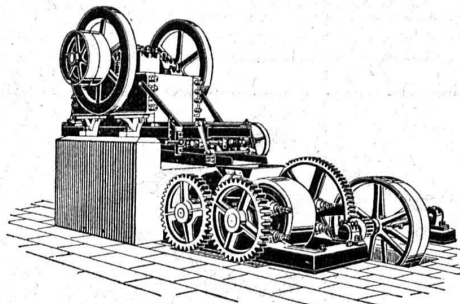
**ADHÈRE A
TOUTES LES
MATIÈRES**

**PEINTURE
SIMILI-
PIERRE**

U. AMMANN

Ateliers de Construction S. A., LANGENTHAL

Spécialisés depuis tantôt un Demi Siècle dans la fourniture de



Installation de concassage et broyage.

Tout le matériel d'entrepreneur,
machines de constructions de routes,
installations de broyage,
installation de transporteurs en
tous genres.

Demandez-nous devis et prospectus gratuits.

TRAVAUX D'ASPHALTAGE

COUVERTURES EN CIMENT VOLCANIQUE

Chapes en asphalte sur voûte, tunnel, etc

Revêtement en tarmacadam.

Goudronnage de chaussées.

„ Bitumoid ", Emulsion à froid p^r chaussées.

Construction de Tennis.

POUR COUVERTURES DE
TOITURES PLATES POUR
BATIMENTS, FABRIQUES

PLAQUES ISOLATRICES EN ASPHALTE

Travaux garantis

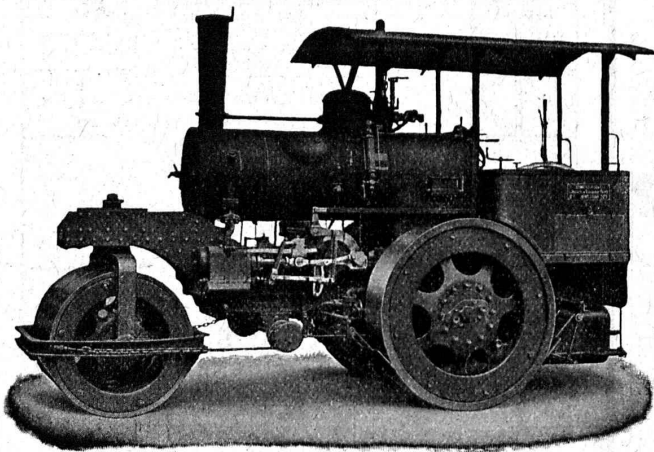
Etanchéité parfaite

Nombreuses références

ROSSO & SCHNEEBELI

LAUSANNE et VEVEY

Société Suisse pour la Construction de Locomotives et de Machines, Winterthur



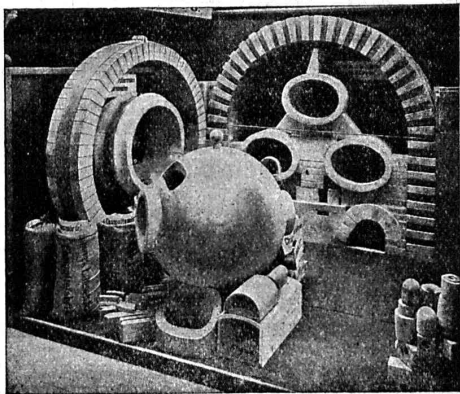
Rouleaux-Compresseurs

Construction la plus moderne
livrables très rapidement.

Travaux de chaudronnerie
de tous genres

DEMANDEZ PROSPECTUS ET DEVIS

Fabrique de Produits Réfractaires Lausen S. A.



Lausen (BALE-CAMP.)

Fondée en 1872 Téléphone N° 27

Matériaux réfractaires à l'usage de toutes les industries et pour tous genres de fours.

**PRODUITS
RÉSISTANT AUX ACIDES**

*Exposition Nationale Berne 1914
Médaille d'or.*

E. MIAUTON & C^{ie} MONTREUX

Nous fabriquons les
**compresseurs d'air
« BRUAND »**

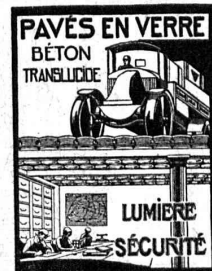
dont la marche est simple parfaite et silencieuse.

Nous avons en magasin tout l'outillage et fournitures concernant

l'air comprimé.

*Fouloirs - Machine à enduire
Marteaux*

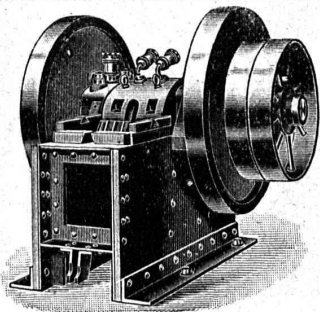
MAXIMA



P. CHIARA & FILS
LAUSANNE
Devis — Téléphone 21.25

Brevets d'Inventions

Cabinet L. FLESCHE, Ingénieur-Consell,
4, Rue Pichard, LAUSANNE Téléphone 91.05
Fondé en 1910.



CONCASSEURS

de notre propre fabrication

machines de 1^{re} qualité munies de plaques de sécurité excluant toute rupture,

stationnaires et roulantes

avec ou sans moteur, de 20 à 60 m³ de production journalière, sont fournies à titre de vente ou de location à des conditions vraiment avantageuses par la maison

BRUN & C^{ie}, Fabrique de machines **Nebikon** (Lucerne)

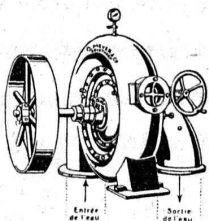
Téléphone : N° 12. — Références de premier ordre. — Télégrammes : BRUN.

Le Chauffe-eau électrique « CUMULUS »

Type économique

offre des avantages considérables par rapport aux chauffe-eau ordinaires.

Fabrique d'Appareils Electriques : Fr. SAUTER, S. A., BALE. — Bureau techn. à GENÈVE, 25, Boulevard Georges Favon.



O. Meyer & Cie, Soleure
Atelier de Construction p^r Turbines

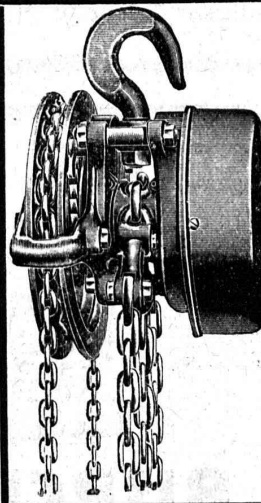
**Turbines Pelton
Turbines Francis
Turbines à haute pression pour
éclairage électrique**
de 1 m. jusqu'à 220 m. de chute.

Installations de turbines exécutées ces derniers temps par notre Maison dans les MOULINS de MM. :

Berset, Autigny (Fribourg); Vallat, Beurnevésin; Schneider, Bätterkinden; Sallin, Villaz-Saint-Pierre; Gerber, Biglen; Betschen & Cie, Fribourg; Bussmann, Olten; Lanzrein, Oberdiessbach; Kohler, Herbiligen; Schweizer, Liestal; Müller, Dompière; Messer, Fraubrunnen; Brönimann, Bière; Bossi, Serrières; Sommer, Oberburg; Moulin, Langnau.

Dans les FABRIQUES suivantes :
Fabrique de tabacs Burrus, Boncourt; Fabriques de draps, Langendorf; Tannerie Gerber, à Langnau; Girard Frères, horlogerie, Granches; Juillard & Cie, à Cortébert; Schwarz, tissanderie, Soleure; Adam, vinaigrierie, Soleure; Fritschy, horlogerie, Malleray; Bertschinger & Cie, Lenzbourg; Walliser & Cie, horlogerie, Cormoret.

Dans les SCIERIES de MM. :
Bohrer, Laufen; Henzi, Attisholz; Steulet, Moutier (Jura); Burkhard, Matzendorf; Strahm, Lamboing; Rossel, Lamboing; Glur, Cortébert; Lehmann, Eggwil; Gurtner, Burgistein; Graf, Ober-Kulm.



Palans rapides Velox

engrenage planétaire complètement enfermé, freinage parfait aussi dans des locaux humides et chauds.

Livraison au plus vite.

Prix sans concurrence.

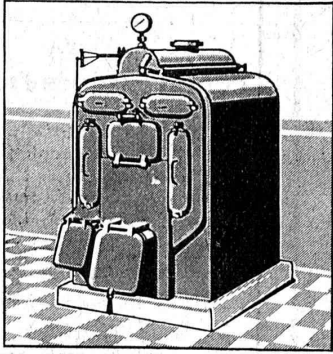
Rabais avantageux pour revendeurs.

**Riniker & C^{ie}
Rupperswil près Aarau**

Agence générale pour la Suisse.

IMPRIMERIE LA CONCORDE, Jumelles, 4, LAUSANNE

Imprimés en tous genres.



SULZER

Chauffages centraux

Récupération de chaleur. - Chauffage à combustion d'huile.
Production de chaleur par l'électricité.

SULZER FRÈRES, Société Anonyme, WINTERTHUR

Bureau à **Lausanne:** 11, rue du Midi, 11. — Téléphone : 8086

RÉFÉRENCES DE PREMIER ORDRE



Entreprise pour construction de

Cheminées, Fours

Société Anonyme

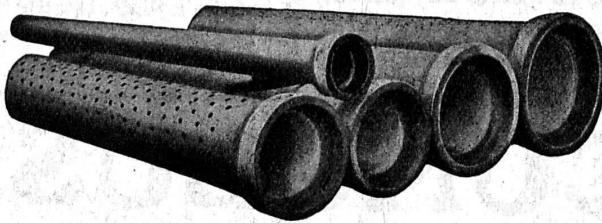
JEAN LITZLER

Klybeckstrasse, 124 BALE Téléph. Safran 14.47

Projets et exécution de cheminées d'usine.
Murage de chaudières à vapeur de tout système. — Construction de fours pour buts techniques.



RÉFÉRENCES DE PREMIER ORDRE



Tuyaux Vianini

en béton armé

pour turbines, conduites d'eau potable, égouts, conduites à purin, canalisations, etc., jusqu'à 10 atm. de pression.

Longueurs utiles 2 à 3,60 m. Diamètres 150 à 2000 mm.

Haute résistance à l'écrasement et à la flexion.

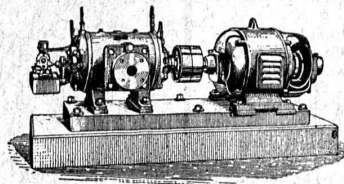
Tous nos tuyaux sont garantis étanches et fabriqués avec du béton résistant aux acides.

Desmeules Frères, Granges-Marnand et Sté Internat. des poutres Siegwart, Lucerne

COMPRESSEURS - POMPES A VIDE

ESSOREUSES

Machines spéciales pour la teinture et l'apprêt.
Ires références.



Machines pour travailler les métaux en feuilles.
(Système Jäcklin Frères).

Atel. de Constr. **BURCKHARDT** Soc. Anon., Bâle