

Objektyp: **Advertising**

Zeitschrift: **Bulletin technique de la Suisse romande**

Band (Jahr): **51 (1925)**

Heft 7

PDF erstellt am: **23.09.2024**

Nutzungsbedingungen

Die ETH-Bibliothek ist Anbieterin der digitalisierten Zeitschriften. Sie besitzt keine Urheberrechte an den Inhalten der Zeitschriften. Die Rechte liegen in der Regel bei den Herausgebern.

Die auf der Plattform e-periodica veröffentlichten Dokumente stehen für nicht-kommerzielle Zwecke in Lehre und Forschung sowie für die private Nutzung frei zur Verfügung. Einzelne Dateien oder Ausdrucke aus diesem Angebot können zusammen mit diesen Nutzungsbedingungen und den korrekten Herkunftsbezeichnungen weitergegeben werden.

Das Veröffentlichen von Bildern in Print- und Online-Publikationen ist nur mit vorheriger Genehmigung der Rechteinhaber erlaubt. Die systematische Speicherung von Teilen des elektronischen Angebots auf anderen Servern bedarf ebenfalls des schriftlichen Einverständnisses der Rechteinhaber.

Haftungsausschluss

Alle Angaben erfolgen ohne Gewähr für Vollständigkeit oder Richtigkeit. Es wird keine Haftung übernommen für Schäden durch die Verwendung von Informationen aus diesem Online-Angebot oder durch das Fehlen von Informationen. Dies gilt auch für Inhalte Dritter, die über dieses Angebot zugänglich sind.

Ein Dienst der *ETH-Bibliothek*
ETH Zürich, Rämistrasse 101, 8092 Zürich, Schweiz, www.library.ethz.ch

<http://www.e-periodica.ch>

BULLETIN TECHNIQUE DE LA SUISSE ROMANDE

ORGANE DE PUBLICATION DE LA COMMISSION CENTRALE POUR LA NAVIGATION DU RHIN
ORGANE DE L'ASSOCIATION SUISSE D'HYGIÈNE ET DE TECHNIQUE URBAINES
ORGANE EN LANGUE FRANÇAISE DE LA SOCIÉTÉ SUISSE DES INGÉNIEURS ET DES ARCHITECTES
ainsi que de la Société vaudoise des Ingénieurs et des Architectes, de l'Association des Anciens Elèves de
l'Ecole d'Ingénieurs de l'Université de Lausanne et des Groupes Romands de la G. e. P.

ABONNEMENTS :

Suisse : 1 an, 12 francs

Etranger : 14 francs

Pour sociétaires :

Suisse : 1 an, 10 francs

Etranger : 12 francs

Prix du numéro :
75 centimes.Pour les abonnements
s'adresser à la librairie
F. Rouge & C^o, à Lausanne.

COMITE DE REDACTION

Président : P. PICCARD, ingénieur, à Genève.
Secrétaire : EDM. EMMANUEL, ingénieur, à Genève.

MEMBRES :

Fribourg : MM. F. BROILLET, architecte; J. LEHMANN, ingénieur cantonal; R. DE SCHALLER, architecte. — *Vaud* : MM. EPITAUX, architecte; W. GRENIER, ingénieur, professeur honoraire de l'Université de Lausanne; E. JOST, architecte; CH. THEVENAZ, architecte. — *Genève* : MM. L. ARCHINARD, ingénieur; RENÉ NEESER, ingénieur; CH. WEIBEL, architecte. — *Neuchâtel* : MM. ED. ELSKES, ingénieur; A. MEAN, ingénieur cantonal; E. PRINCE, architecte. — *Valais* : MM. J. COUCHEPIN, ingénieur, à Martigny; HAENNY, ingénieur, à Sion.

RÉDACTION : H. DEMIERRE, ingénieur.
VEVEY, Rue de la Madeleine, 15.

CONSEIL D'ADMINISTRATION DU BULLETIN TECHNIQUE

J. CHAPPUIS, ingénieur. — A. DOMMER, ingénieur, — H. MEYER, architecte.
F. ROUGE, libraire.

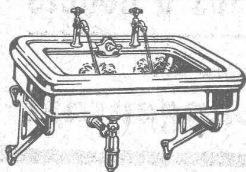
ANNONCES :

50 centimes la ligne

Rabais pour annonces répétées

Demandez tarif spécial
pour fractions de pages à

l'Indicateur Vaudois
(Société Suisse d'Édition)
Jumelles, 4, Lausanne.



Bamberger, Leroi & C^{ie} Zurich, S. A.

Fabrique d'Appareils Sanitaires

MEYNADIER & C^{IE},

Carton bitumé Produits d'asphalte pour toitures et isolations

ZURICH & BERNE

Planchers translucides

en béton armé et dalles de verre, système

≡ KEPLER ≡

Exécutions :

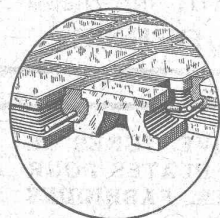
à LAUSANNE pour :

l'Union de Banques Suisses . . . 120 m²
la Société de Banque Suisse . . . 60 m²
l'Innovation 50 m²

à GENÈVE pour :

la Société Immob. Rue de Rive . . . 110 m²
la Banque Lombard-Odier . . . 75 m²
la Banque Hentsch & Co . . . 50 m²

par

Rob. Looser & C^{ie}, Badener-
strasse, 41, Zurich 4

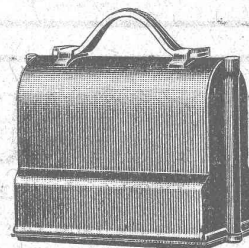
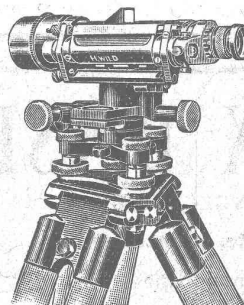
WILD

Les meilleurs instruments de géodésie

Niveau à lunette Théodolite Universel

Mires parlantes — Jalons — Rubans
Equerres optiques — Loupes
Planimètres — Pantographes.

Tous articles de dessin, etc., etc.



Niveau emballé, 1/6 grandeur naturelle

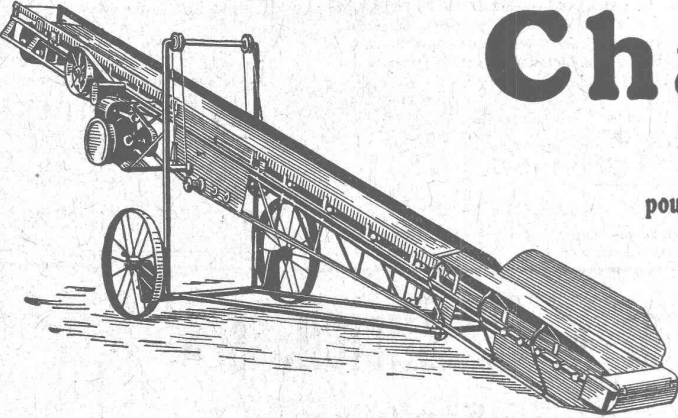
S. A. de Vente H. Wild - Heerbrugg
Téléphone 95 (St-Gall)

INDICATEUR VAUDOIS 1925

Livre d'adresses de Lausanne et du Canton de Vaud. — Dans toutes librairies

<p>Copies en tous genres d'après originaux sur calque</p>	<p>A. MOREL HÉLIOGRAPHIE LAUSANNE Tél. 83.27 Jumelles, 2</p>	<p>Papiers à calquer et à dessin — Papiers héliographiques</p>
--	---	---

	<p>PLAFONDS, CLOISONS, CORNICHES, PLANCHERS, Revêtements de toutes sortes exécutés avec le support pour mortier</p> <p>„TREILLAGE EN TERRE CUITE“ sont exempts de toutes fissures, inaltérables aux influences atmosphériques, incombustibles et extrêmement durables</p> <p>Nombreuses références Demandez prospectus et échantillons Médailles d'or : Berne 1914. Barcelone 1920</p> <p>FABRIQUE SUISSE DE TREILLAGE EN TERRE CUITE S.A., LOTZWIL-BERNE</p>
---	--

	<p>Chargeuses à ruban pour le transport rationnel de gravier, de charbon, etc.</p> <p>Chargeuses pelleteuses à godets</p> <p>Ateliers de Constructions S. A. U. AMMANN, Langenthal</p>
--	---

	<p>ASCENSEURS ET MONTE-CHARGES DE TOUS SYSTÈMES</p> <p>Fabrique Suisse de Wagons Schlieren S. A., à Schlieren (Zurich)</p> <p>REPRÉSENTANT POUR LE CANTON DE BERNE ET LA SUISSE ROMANDE:</p> <p>A. BERNHEIM, INGÉNIEUR VIKTORIASTRASSE, 87 BERNE</p>
---	---

<p>TRAVAUX D'ASPHALTAGE</p> <p>COUVERTURES EN CIMENT VOLCANIQUE</p> <p>Chapes en asphalte sur voûte, tunnel, etc.</p> <p>Asphalte caoutchouté monolithe</p> <p>Planelles et pavés en asphalte comprimé</p> <p>Pavage de bois</p>	<p>POUR COUVERTURES DE TOITURES PLATES POUR BATIMENTS, FABRIQUES</p> <p>PLAQUES ISOLATRICES EN ASPHALTE</p> <p>Travaux garantis Etanchéité parfaite Nombreuses références</p> <p>ROSSO & SCHNEEBELI LAUSANNE et VEVEY</p>
---	--

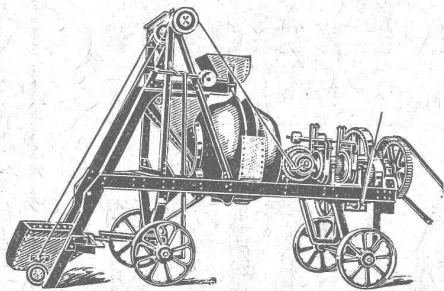
BÉTONNIÈRES "Muller,, et "Rondez,,

stationnaires et sur roues, marchant à bras et au moteur

Rendement horaire de 2-12 m³

Références de 1^{er} ordre Livraison immédiate

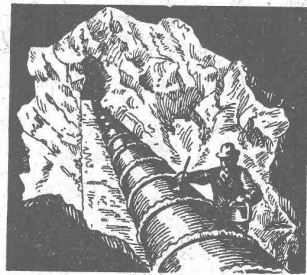
VENTE et LOCATION



ROBERT AEBI & C^{ie}, S. A.
ZURICH 1

Machines et outils pour entreprises Matériel roulant

INERTOL



Enduit protecteur
pour fer et béton

MARTIN KELLER & C^o
Wallisellen-Zürich

Installations sanitaires - Maison Daniel Perret

LAUSANNE, 6-8, Av. de Béhéus - Perret frères, LAUSANNE

Installation d'Usines, Villas, Salles de bains
simples et modernes. - Système anglais.

MAGASIN D'EXPOSITION ET DE VENTE
Maison fondée en 1888. TÉLÉPHONE 9085.

Brevets d'invention
Marques - Dessins et Modèles

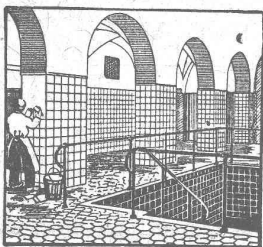
Bovard & Cie

Ingénieurs-conseils

Bollwerk, 15 Berne Bollwerk, 15
Téléphone : Bollwerk 4904

Manufacture de Papiers
Stouky, Baumgartner & C^o, S. A.
LAUSANNE et RENENS

Spécialité de Papiers
utilisés dans l'Industrie du Bâtiment.



Carrelages - Revêtements
Mosaïque - Asphalte

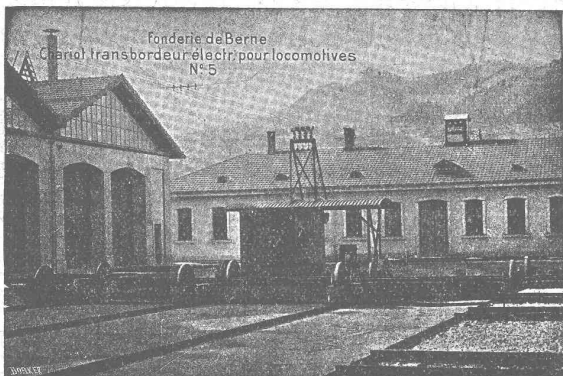
J. ROD, Lausanne

St-Roch, 30 - Téléphone 39.61

Société des USINES de LOUIS de ROLL

Succursale : FONDERIE DE BERNE, à Berne.

Lettres et Télégrammes : Fonderie de Berne, à Berne. Téléphone 10.00



Fonderie de Berne
Chariot transbordeur éléctric pour locomotives
N° 5

Appareils de levage : Ponts roulants, grues pivotantes,
grues de chargement, etc., pour
commande à bras et commande électrique,

Matériel de chemins de fer : Ponts tournants et cha-
riots transbordeurs,
branchements et croisements pour voies normales et
voies étroites, Barrières.

Chemins de fer de montagne : Funiculaires complets.
avec freins spéciaux (sys-
tèmes brevetés), depuis 1898 94 exécutions.

Superstructures à crémaillère : Systèmes : Riggenbach,
Abt, Strub, Peter, etc.

Barrages : Installations métalliques et mécaniques pour
barrages et canaux, grilles, machines pour
nettoyer les grilles, treuils, etc.

Renseignements sur des installations faites, références.
Projets et Devis sont à disposition.

DÉCORATIONS EN STAFF

de fabrication spéciale brevetée
et meilleur équivalent des travaux poussés sur place
sont achetés par architectes, entrepreneurs
de préférence chez

ERNEST HABERER & Cie - BERNE

Téléphone 943

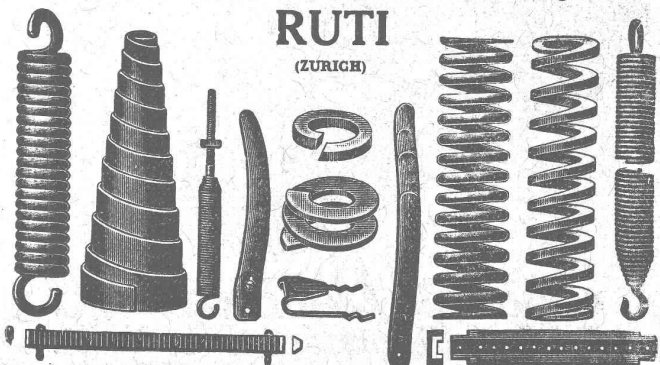
Commandes directes d'après catalogues et travaux d'après plans
spéciaux sont promptement exécutés.
Projets avec nos motifs de catalogues pour plafonds, murs, etc., en tous
genres et grandeurs, d'après plans donnés, sont fournis gratuitement.
Conditions avantageuses. Catalogues à disposition.

TRAVAUX DE SCULPTURE

Modèles artistiques pour façades et intérieurs. Groupes pour monu-
ments. Figurines pour décors et ornements de fontaines, colonnes,
vases, etc. Exécution en pierre naturelle et artificielle.

BAUMANN & C^{ie}

Ateliers pour la construction de Ressorts en tous genres.



RUTI
(ZURICH)

RESSORTS EN FIL D'ACIER DE 0,2-50 mm. D'ÉPAISSEUR
en fil de laiton, nickel et bronze
pour toutes machines et appareils

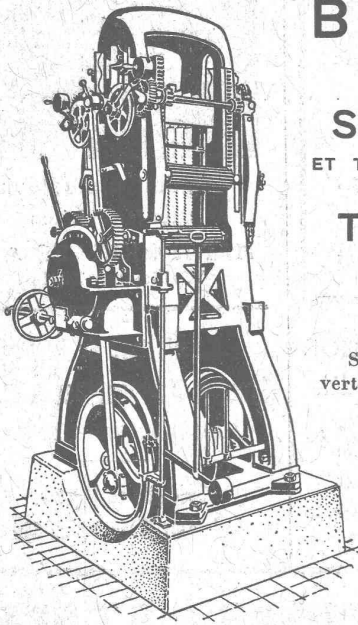
RESSORTS EN TOLE D'ACIER TREMPÉ BLEUI
RONDELLES A RESSORT

Articles techniques pour l'industrie textile

Calculs pour la capacité de charge à disposition de nos clients.

A. MULLER & C^o

Ateliers de constructions mécaniques et fonderie



BRUGG

(Argovie)

SCIÉRIES

ET TOUTES MACHINES
POUR LE
TRAVAIL
DU
BOIS

Scies alternatives
verticales multiples de
haut rendement.
Scies alternatives
et à ruban
pour refendre.
Raboteuses à trois
et quatre faces, etc.
Constructions modernes avec roulements à barilletts.

Grands magasins. — Livraisons rapides.
Conditions avantageuses.
Prospectus, offres et visite d'ingénieur sur demande.

Société Suisse des Explosifs

Usine et siège à GAMSEN près Brigue (Valais)

Explosifs de sûreté :

GAMSITE

PLASTAMMITE ◦ SIMPLONITE

Dynamites à tous dosages

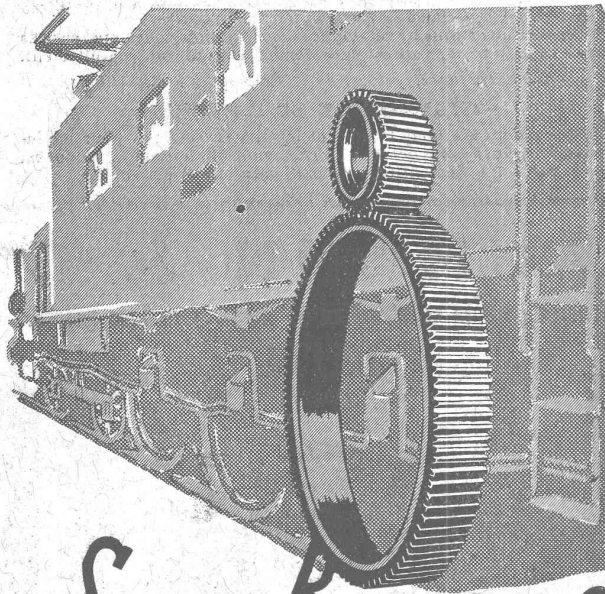
Dynamite „Antigel“

Mèches et Détonateurs

Tous accessoires pour le tir des Mines

Télégrammes : „Explosifs-Brigue“

Téléphone : N° 15, Brigue



SAUTER, BACHMANN & C^{IE}

Fabrique d'engrenages et atelier de
constructions mécaniques NETSTAL

TÉLÉPHONE 444

Fabrication d'engrenages pour toutes
industries, Roues pour locomotives,
chemins de fer secondaires et tramways.
Spécialité : roues élastiques pour tram-
ways. Engrenages de haute résistance,
à l'usure taillage à façon de pièces tournées.
Consultations, devis et offres gratuitement.

FLOTTMANN

Installations

à air comprimé

complètes, stationnaires,
transportables et roulantes
pour tous les genres d'emplois

VENTE ET LOCATION

Nombreuses références à disposition.

Demandez offre à

H. Flottmann & Cie, Zurich

Renggerstr., 86. - Téléph. : S. 1671. - Télégr. : Flottmann-Zurich

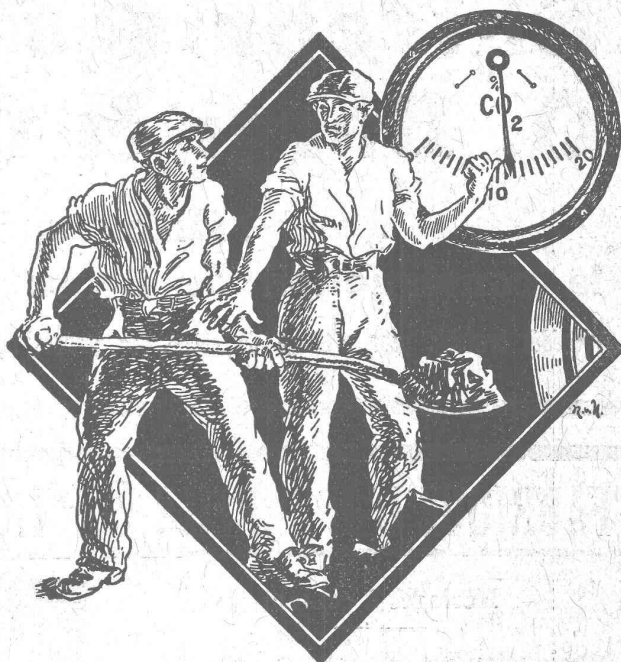
Halte!

Evitez le gaspillage!

L'analyseur de gaz Système Siemens

vous indiquera le meilleur réglage de vos chaufferies et vous permettra d'utiliser complètement le combustible.

L'indication directe de la teneur en CO_2 et $CO + H_2$ se donne par deux instruments à grandes échelles de mesure. Le retard des indications étant très petit, vous pouvez donc modifier la conduite du feu en temps opportun. Notre appareil travaille sans matières chimiques et ne possède pas de pièces rotatives; par conséquent, les frais d'entretien sont insignifiants.



Brochures sur demande.

S. A. des Produits Electrotechniques **SIEMENS**
Dépt. **SIEMENS & HALSKE**
LAUSANNE **ZURICH**

Mastic à base d'asphalte « IMPERMYA »

élastique, imperméable, ne coule pas; le meilleur pour lanternes, serres, couches.

Mastic pour dalles en verre

pour pose et étanchéité des dalles permettant l'usage immédiat des sols.

Se vendent chez tous les marchands de verre. — Seuls fabricants:

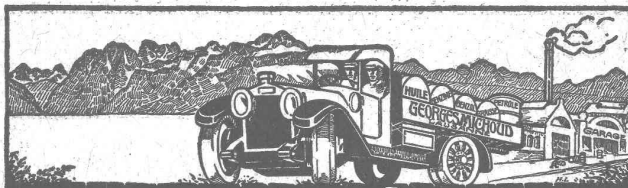
S. A. des Fabriques d'Huile, Mastic et Blanc Minéral, anc^t. PLUSS - STAUFER, Zofingue

BENZINES

BENZOL

CARBURE

Téléphone 2338



GEORGES MICHOU
LAUSANNE

HUILES MINÉRALES

GRAISSE CONSISTANTE

DÉCHETS DE COTON

Téléphone 2338

Asphalte naturel de Travers

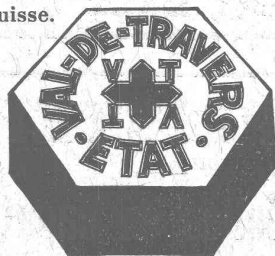
Seules mines d'Asphalte en Suisse.

Reconnu le meilleur Asphalte

Représentants pour la Suisse:

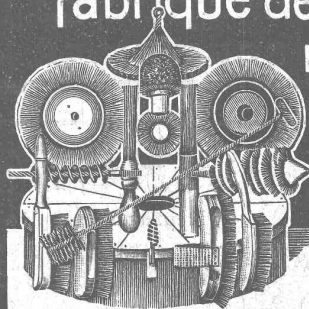
E.-R. Zetter & C^o,
à Soleure

Maison fondée en 1843.



Marque de fabrique.

Fabrique de Brosses métalliques



Jacq. Thoma
Winterthour (Suisse)

Brosses métalliques
pour toutes industries.

Entreprises électriques O. Burgi & C^{ie}, Lausanne

Maison spéciale pour
la construction de lignes aériennes en tous genres

Procédés brevetés pour montage de câbles sur grandes lignes, écartant tout endommagement extérieur de ceux-ci.

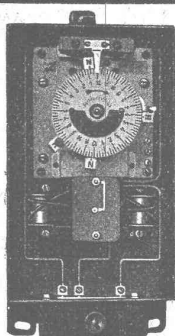
FABRIQUE D'APPAREILS ÉLECTRIQUES FR. SAUTER, S. A., BALE

Horloges à contact

Disjoncteurs-conjoncteurs horaires

Allumeurs-extincteurs pour cages
d'escaliers

Disjoncteurs-conjoncteurs
à bains d'huile.



Minuteries.

Disjoncteurs-conjoncteurs à distance.

Régulateurs et limitateurs
de température.

Régulateurs de pression,
etc., etc.



LANDIS & GYR SA
ZOUG

Compteurs d'électricité
Wattmètres Système Ferraris Interrupteurs horaires



TINOL-LÖTSTAB

sans acide, préservant toute oxydation
en baguettes et tubes de 1, 2, 3 1/2, 5 et 8 mm. de diamètre,
ainsi qu'en pâte de toutes forces.

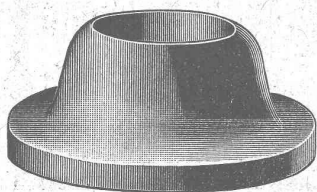
Hch. SCHWEIZER, Grenzacherstrasse, 1, BALE

Ruban isolant

ne se desséchant pas.

Largeurs de 10. à 40 millimètres

Fr. 4,50 le kg. O.F. 1105 L



ANGST & PFISTER, Zurich 6

Télégrammes : Packing

Téléphone : Hottingen 49,09

Spécialités Industrielles en caoutchouc et amiante
CUIRS EMBOUTIS

SOCIÉTÉ SUISSE D'EXPLOSIFS CHEDDITE & DYNAMITE

Bureau à Liestal. Tél. 182.

Usines à Isleten (Ct. d'Uri) et Liestal

livre à des conditions avantageuses

DYNAMITE, explosifs de sûreté CHEDDITE & TELSITE MÈCHES ET DÉTONATEURS

Agents généraux
pour la Suisse romande :

PETITPIERRE FILS & Co, NEUCHÂTEL

TÉLÉPHONE 3.15

ATELIERS DE CONSTRUCTIONS MÉCANIQUES

TÉLÉPHONE N° 69

de VEVEY (Suisse)

Adr. télégr.: FONDERIE-VEVEY

TURBINES et RÉGULATEURS

Monte-charges de tous systèmes

Compresseurs.

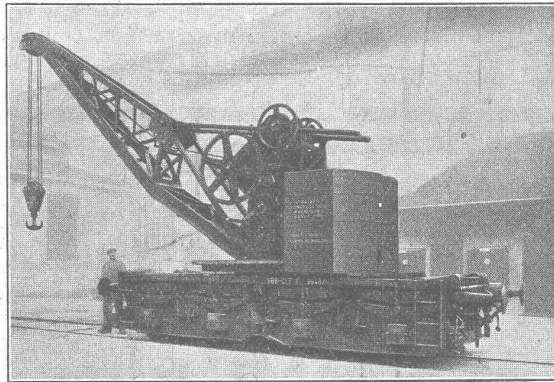
Presses hydrauliques.

ENGINS DE LEVAGE

Grues, ponts
et plaques tournantes.

Chariots transbordeurs.

BRANCHEMENTS et
CROISEMENTS



Grue pivotante sur truc. Force : 7 à 14 t. ; portée : 9 à 5,65 m.

FONDERIE de FER et de BRONZE

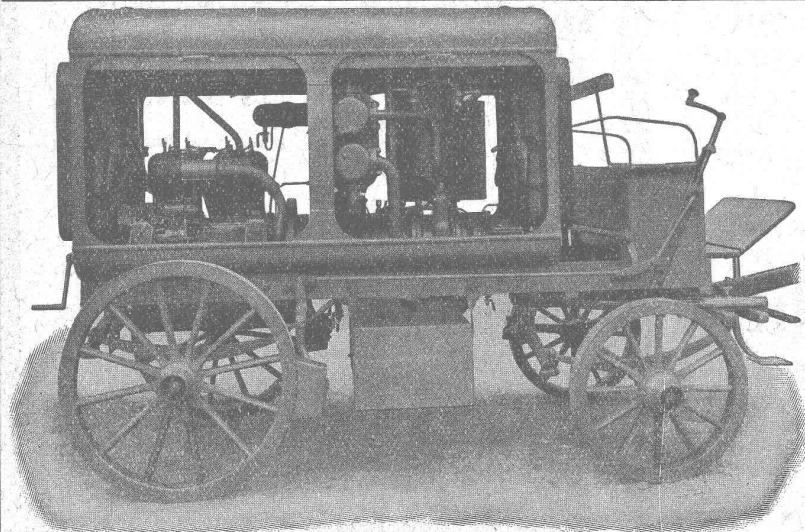
PONTS et
Charpentes métalliques.
RÉSERVOIRS
et CHAUDIÈRES

GAZOMÈTRES
TUYAUX

BARRAGES et ÉCLUSES

DEVIS pour toutes MACHINES
sur demande.

Société Suisse pour la Construction de Locomotives et de Machines, Winterthur



Moto-Compresseur sur char.

AIR COMPRIMÉ

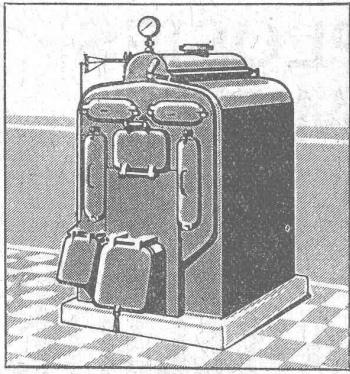
jusqu'à 16 atmosphères

VIDE

jusqu'à 99,9 %

Compresseurs et Pompes
à vide rotatifs

DEMANDEZ PROSPECTUS ET DEVIS



SULZER

Chauffages centraux

à eau chaude et à vapeur.

Service d'eau chaude. — Ventilation.

SULZER FRÈRES, Société Anonyme, **WINTERTHUR**

Bureau à **Lausanne**: 11, rue du Midi, 11. — Téléphone : 8086

SUBOX

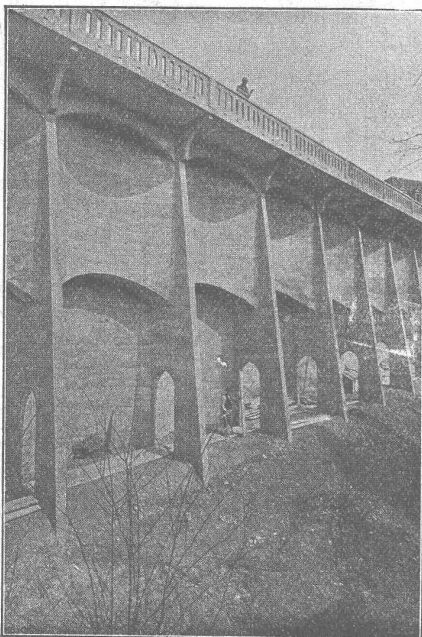
(BREVETÉ)

Couleur à base de plomb, formant enduit plombifère
Métallisation au pinceau

Fabrication : par **S. A. Subox** Langstr. 187, **Zurich 5.**

Représentant général pour la Suisse : **Paul Kuoni**, Sonnenquai, 3, **Zurich I.** — Représentant pour les cantons de St-Gall, Thurgovie et Appenzell : **S. A. Salzmann & C^{ie}**, Geltenwilenstr. 18, **St.-Gall.**

Demandez prospectus et offres.



BÉTON ARMÉ

—
Canalisations

—
Voies
industrielles

—
TRAVAUX
HYDRAULIQUES

—
BARRAGES

—
Cheminées
en béton armé

—
BUREAU
TECHNIQUE
pour
Projets et Devis

F.-L. MULLER, Ing.

successeur de

ANSELMIER & MULLER BERNE

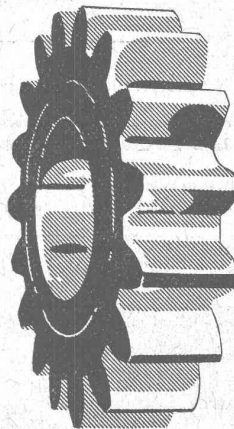
Téléphone N° 1051

Effingerstrasse, 13

Société Anonyme des

ENGRENAGES MAAG

ZURICH



Fourniture, Taillage

d'ENGRENAGES :

DROITS,

HÉLICOÏDAUX,

A CHEVRON,

CONIQUES,

A VIS SANS FIN,

pour tout usage.

Pignons trempés
avec flancs des dents rectifiés.
Haute précision. - Longue durée.

Réducteurs et Multiplicateurs complets.

PROMPTE LIVRAISON
PRIX RÉDUITS